

ELEMENTOS PLANIMÉTRICOS

CONVENÇÕES CARTOGRÁFICAS

ELEMENTOS ALTIMÉTRICOS

ELEMENTOS DE HIDROGRAFIA

ATUALIZAÇÕES CARTOGRÁFICAS

COR MAGENTA: Lançamento por IBGE em 1998; COR VERDE: Lançamento por IBGE em 2008.

CONVENÇÕES TEMÁTICAS

Distrito	Identificação
Sub-Distrito	Identificação

LIMITES

internacional
intermunicipal
intra-municipal

ÁREAS ESPECIAIS

IBGE

MAPA MUNICIPAL

Escala: 1 : 100.000

MINISTÉRIO DO PLANEJAMENTO, ORÇAMENTO E GESTÃO

IBGE

Distrito: Rosário/Armatânia	
GEODÍGIO	NOVO DISTRITO
1500000	1500000
1500000	1500000
1500000	1500000

Localização do município no Mapeamento Sistemático

Articulação das Partes do Mapa

Localização no Estado

Fonte: Mapa Índice do Brasil - IBGE

CRONOLOGIA

EDIÇÃO	11/03/2016
Informações técnicas e documentação sobre o mapa	Consultar Metadados

CHAPADA DOS GUIMARÃES - MT

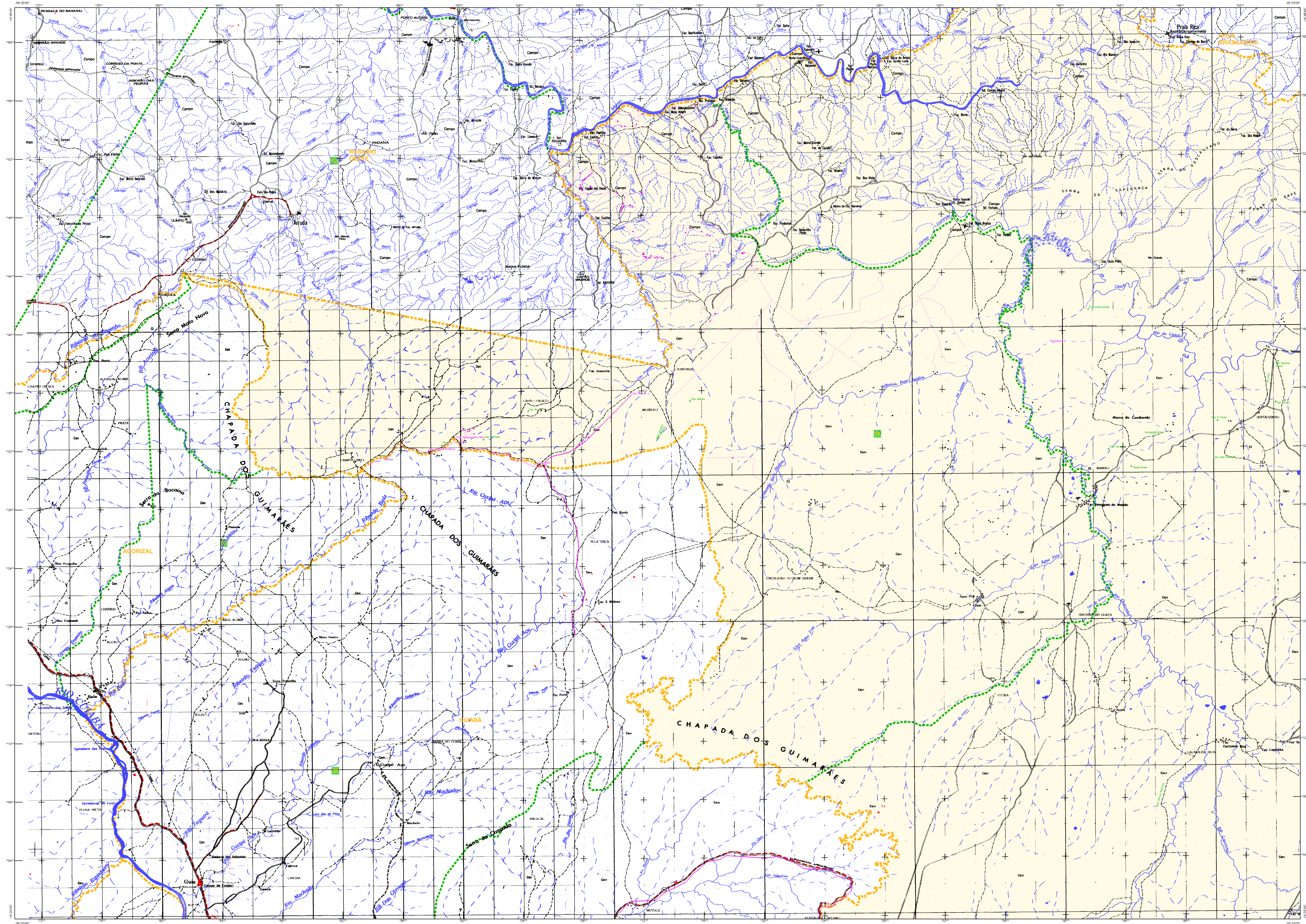
IBGE

IBGE

IBGE

IBGE

IBGE



ELEMENTOS PLANIMÉTRICOS

CONVENÇÕES CARTOGRÁFICAS

ELEMENTOS ALTIMÉTRICOS

ELEMENTOS DE HIDROGRAFIA

ATUALIZAÇÕES CARTOGRÁFICAS

COR MAGENTA: Limites dos municípios do IBGE
COR VERDE: Limites dos municípios do IBGE

CONVENÇÕES TEMÁTICAS

Distrito	Identificação
Sub-Distrito	Identificação

LIMITES

internacional
intermunicipal
intra-municipal
áreas especiais

LEGENDA

Distrito: [Símbolo]

Sub-Distrito: [Símbolo]

Áreas especiais: [Símbolo]

MAPA MUNICIPAL

Escala: 1 : 100.000

Ministério do Planejamento, Orçamento e Gestão
IBGE - Instituto Brasileiro de Geografia e Estatística

Distrito Federal - Administração	
CELESTRE	NOVE DISTRITO
0100000	0100000
0100000	0100000
0100000	0100000

Localização do município no Mapeamento Sistemático

Articulação das Partes do Mapa

Localização no Estado

CRONOLOGIA

EDIÇÃO	11/202016
Intervenção realizada e documentação feita e atualizada	Consultar Metadados

CHAPADA DOS GUIMARÃES - MT

ASPECTOS FÍSICOS

COORDENADAS

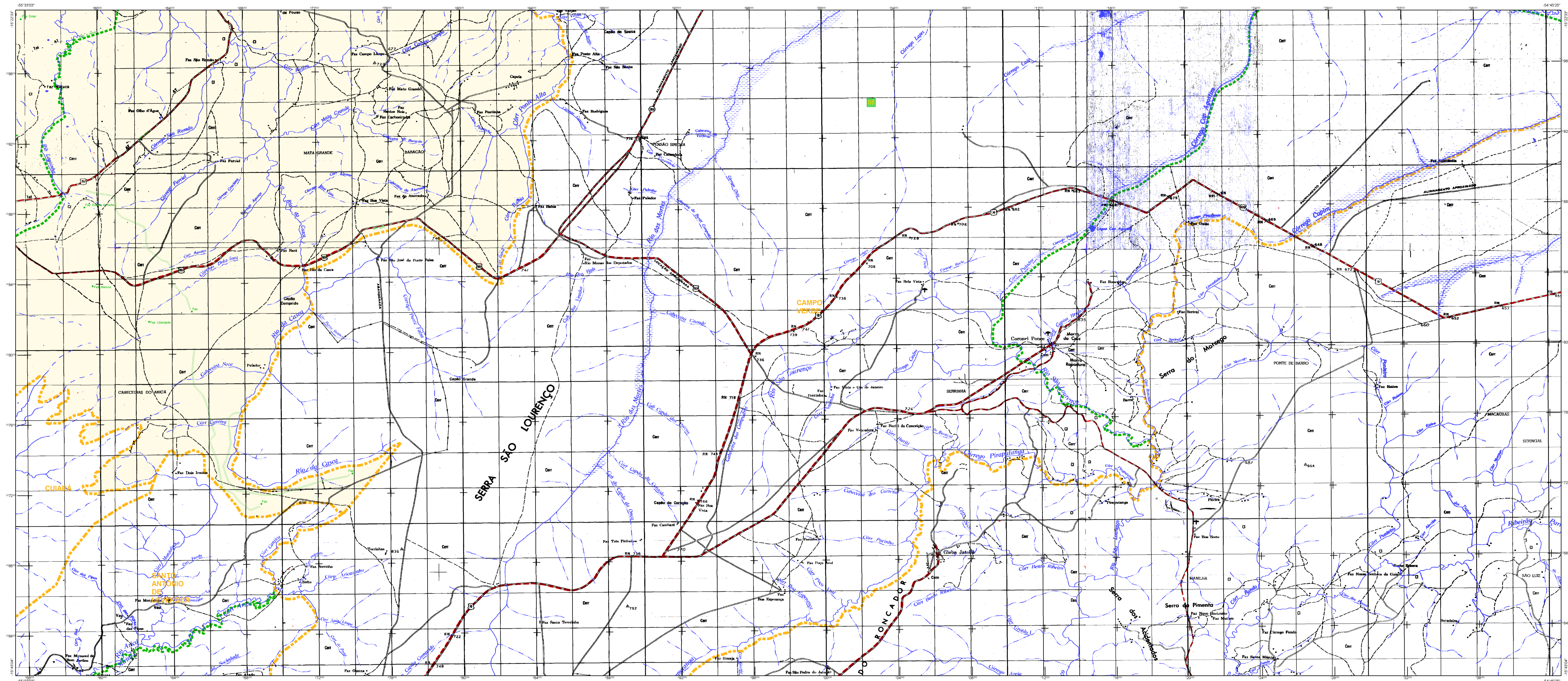
Latitude: 15° 45' 00" S
Longitude: 53° 41' 00" W

ÁREA

Território: 1.177,77 km²
Área Urbana: 157,57 km²

POPULAÇÃO

Total: 14.177 habitantes
Densidade: 12,05 hab/km²



ELEMENTOS PLANIMÉTRICOS

CONVENÇÕES CARTOGRÁFICAS

ELEMENTOS ALTIMÉTRICOS

ELEMENTOS DE HIDROGRAFIA

ATUALIZAÇÕES CARTOGRÁFICAS

COR MAGENTA: Limites municipais por IBGE em 1994; COR VERDE: Limites municipais por IBGE em 2000.

Convenções Temáticas

Limite:	Distrito	Sub-Distrito
Identificação:	Distrito	Sub-Distrito

LIMITES

internacional
intermunicipal
áreas especiais

LEGENDA

008: Os limites provinciais das terras indígenas são representados de acordo com o mapa de demarcação e o mapa de reconhecimento.

MAPA MUNICIPAL

Escala: 1 : 100.000

Ministério do Planejamento, Orçamento e Gestão
IBGE - Instituto Brasileiro de Geografia e Estatística
A Diretoria de Estatísticas Territoriais e Demográficas
Elabora este mapa em parceria com o IBGE e o IBGE em parceria com o IBGE.

GEOCODIGO		NOME DISTRITO	
UF	MUNICÍPIO	UF	MUNICÍPIO
MT	5103007	MT	CHAPADA DOS GUIMARÃES
			NOVA CANAÃ

Localização do município no Mapeamento Sistemático

Articulação das Partes do Mapa

Localização no Estado

Fonte: Mapa Índice do Brasil - IBGE

CRONOLOGIA

EDIÇÃO	11/202016
Informações técnicas e documentais sobre o mapa	Consultar Metadados

CHAPADA DOS GUIMARÃES - MT

IBGE

UF	MT
MUNICÍPIO	CHAPADA DOS GUIMARÃES
CELSO	5103007
COORDENADAS UTM	
Latitude	15 45 44.00
Longitude	53 29 28.42

METADADOS

Coordenação Técnica	Coordenação de Contorno	COORD
Coordenação de Edição	Coordenação de Estatísticas Territoriais	CEST
Elaboração de Dados	Elaboração de Dados de IBGE	IBGE
Revisão	Coordenação de Documentação e Disseminação de Informação	DDI