

ELEMENTOS PLANIMÉTRICOS

CONVENÇÕES CARTOGRÁFICAS

ELEMENTOS ALTIMÉTRICOS

ELEMENTOS DE HIDROGRAFIA

ATUALIZAÇÕES CARTOGRÁFICAS

COR MAGENTA: Limites municipais por CENSA e IBGE
COR VERDE: Limites municipais por IBGE

CONVENÇÕES TEMÁTICAS

Distrito	Sub-Distrito

LIMITES

internacional
intermunicipal
áreas especiais

MAPA MUNICIPAL

Escala: 1 : 100.000

MINISTÉRIO DO PLANEJAMENTO, ORÇAMENTO E GESTÃO

IBGE

Geocódigo

UF	MUNICÍPIO	CEP	ÁREA	POPULAÇÃO	POP. DENSIDADE	POP. POR KM²	POP. POR HA
MT	GENERAL CARNEIRO	75.000	1.111,00	11.111	10,00	10,00	10,00

Localização do município no Mapeamento Sistemático

Articulação das Partes do Mapa

Localização no Estado

Fonte: Mapa Índice do Brasil - IBGE

CRONOLOGIA

EDIÇÃO	11/2016
Informações técnicas e documentais sobre o mapa	Consultar Metadados

GENERAL CARNEIRO - MT

IBGE

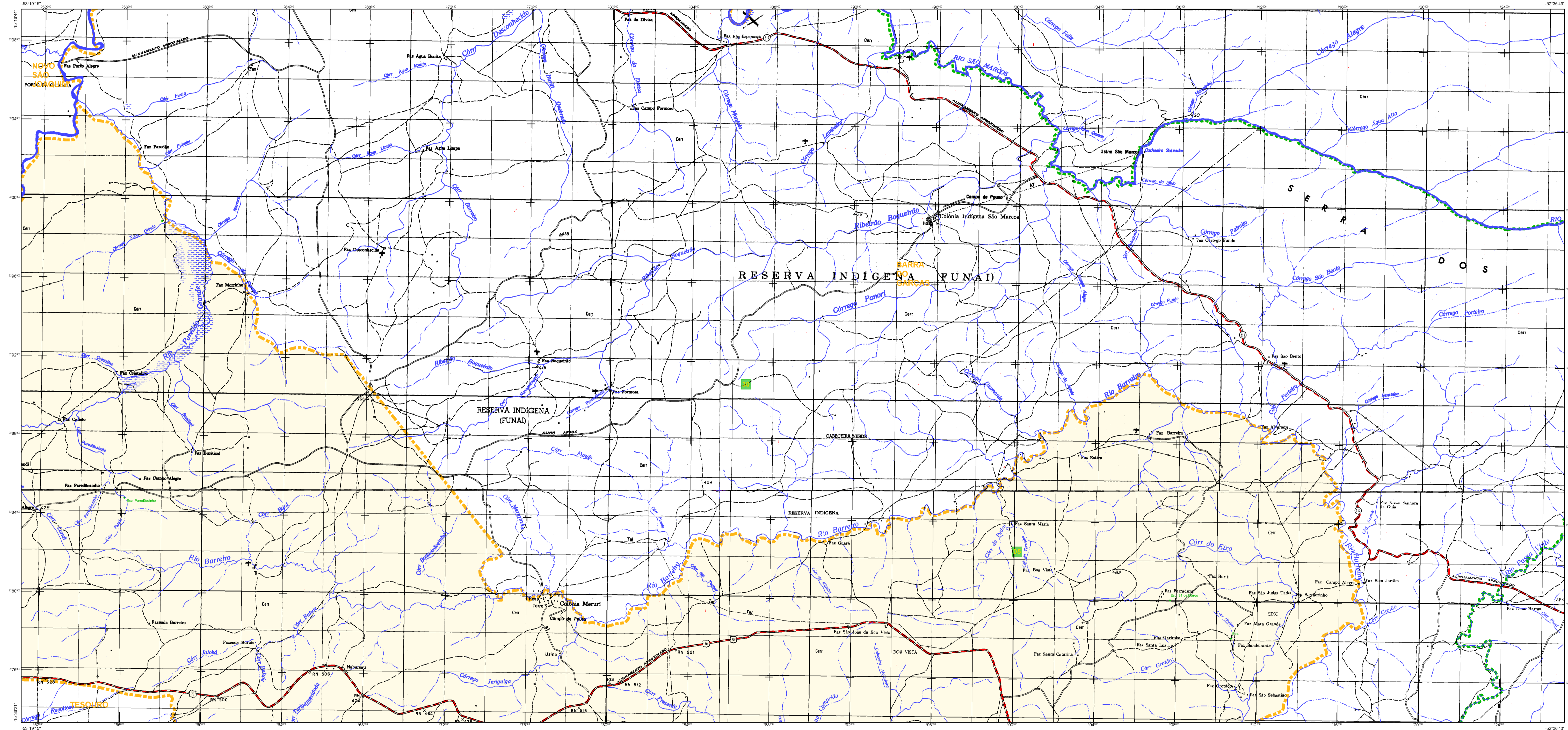
IBGE	IBGE
IBGE	IBGE

COORDENADAS

Latitude	11° 19' 33" S
Longitude	51° 22' 45" W

IBGE

IBGE	IBGE
IBGE	IBGE



ELEMENTOS PLANIMÉTRICOS

- Estações
- Linhas de nível
- Campos de emergência
- Locais
- Linhas de energia
- Rodovias
- Linhas de transmissão
- Linhas de transmissão com parâmetros
- Linhas de transmissão com parâmetros e perfil
- Linhas de transmissão com parâmetros e perfil e material
- Linhas de transmissão com parâmetros e perfil e material e perfil
- Linhas de transmissão com parâmetros e perfil e material e perfil e material

CONVENÇÕES CARTOGRÁFICAS

- Planisfério
- Planisfério com projeção
- Planisfério com projeção e perfil
- Planisfério com projeção e perfil e material
- Planisfério com projeção e perfil e material e perfil
- Planisfério com projeção e perfil e material e perfil e material

ELEMENTOS ALTIMÉTRICOS

- Planisfério
- Planisfério com projeção
- Planisfério com projeção e perfil
- Planisfério com projeção e perfil e material
- Planisfério com projeção e perfil e material e perfil
- Planisfério com projeção e perfil e material e perfil e material

ELEMENTOS DE HIDROGRAFIA

- Planisfério
- Planisfério com projeção
- Planisfério com projeção e perfil
- Planisfério com projeção e perfil e material
- Planisfério com projeção e perfil e material e perfil
- Planisfério com projeção e perfil e material e perfil e material

ATUALIZAÇÕES CARTOGRÁFICAS

COR MAGENTA: Limites municipais por OIB em 1996
COR VERDE: Limites municipais por OIB em 1996

CONVENÇÕES TEMÁTICAS

Identificação	Sub-Distrito

LIMITES

- Limite internacional
- Limite intermunicipal
- Limite de áreas especiais

LEGENDA

- Distrito
- Sub-Distrito

MAPA MUNICIPAL

Escala: 1 : 100.000

MINISTÉRIO DO PLANEJAMENTO, ORÇAMENTO E GESTÃO

IBGE - INSTITUTO BRASILEIRO DE GEOGRAFIA E ESTATÍSTICA

COORDENADOR GERAL: ...

GEOCODIGO		NOME DISTRITO	
150000	150000	GENERAL CARNEIRO	TESSOURO

Localização do município no Mapeamento Sistemático

Articulação das Partes do Mapa

Localização no Estado

Fonte: Mapa Índice do Brasil - IBGE

CRONOLOGIA

EDIÇÃO	11/2016
Informações técnicas e documentais	Consultar Metadados

GENERAL CARNEIRO - MT

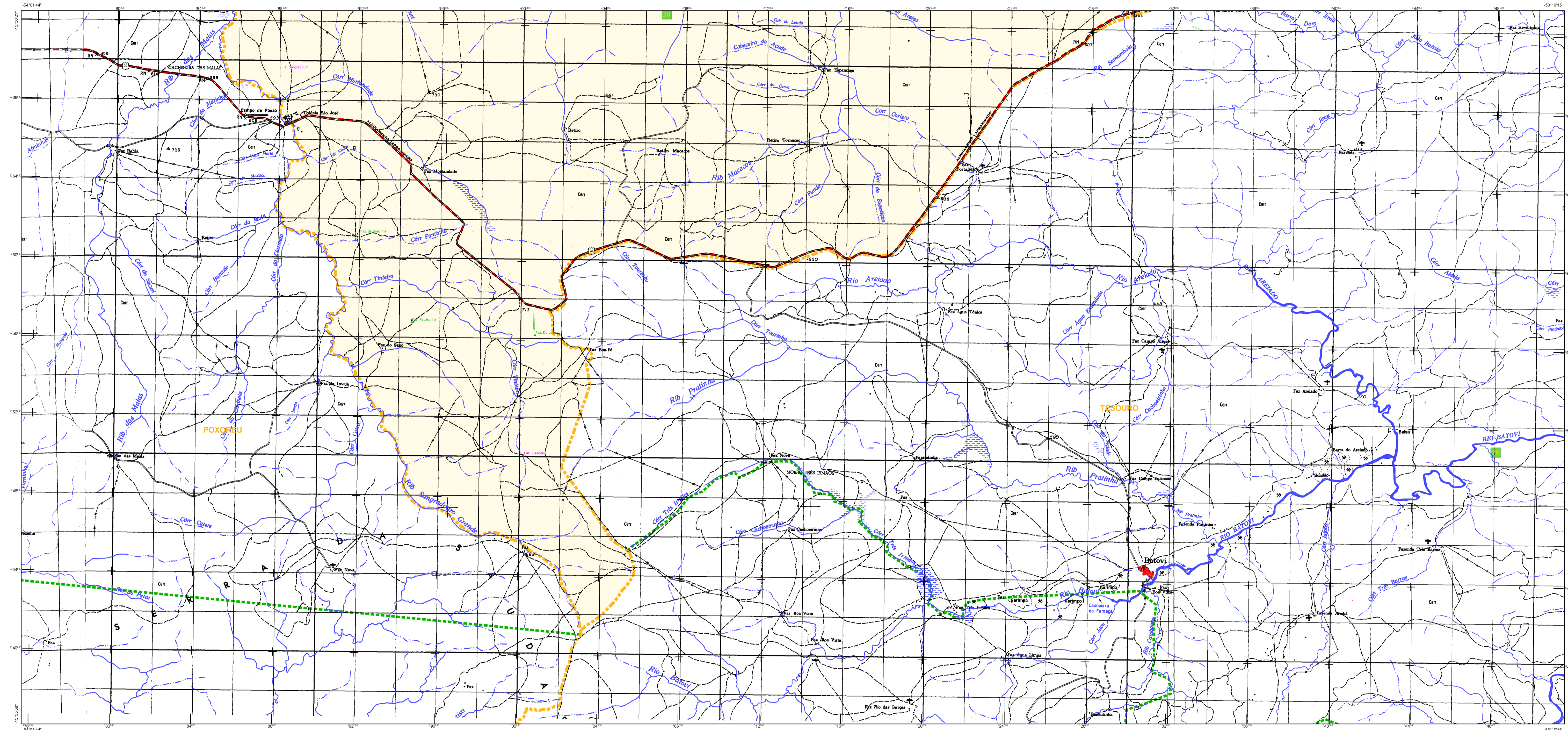
IBGE	150000	150000
IBGE	150000	150000

COORDENADAS DE BORDA

Latitude	15° 31' 33.33"	51°
Longitude	51° 29' 24.67"	51

METADADOS

Coordenada Técnica	COG
Coordenada de Contorno	COG
Coordenada de Delimitação Territorial	COG
Coordenada de Delimitação de Área	COG
Coordenada de Delimitação de Lote	COG



ELEMENTOS PLANIMÉTRICOS

CONVENÇÕES CARTOGRÁFICAS

ELEMENTOS ALTIMÉTRICOS

ELEMENTOS DE HIDROGRAFIA

ATUALIZAÇÕES CARTOGRÁFICAS

COR MAGENTA: Limites municipais por IBGE em 1994; em 2008.
COR VERDE: Limites municipais por IBGE em 1994; em 2008.

CONVENÇÕES TEMÁTICAS

Distrito	Identificação
Sub-Distrito	Identificação

LIMITES

internacional
intermunicipal
intra-municipal

Áreas especiais

IBGE - INSTITUTO BRASILEIRO DE GEOGRAFIA E ESTATÍSTICA

MAPA MUNICIPAL

Escala: 1 : 100.000

Ministério do Planejamento, Orçamento e Gestão
IBGE - INSTITUTO BRASILEIRO DE GEOGRAFIA E ESTATÍSTICA

GEOCODIGO		NOME DISTRITO	
UF	MUNICÍPIO	UF	MUNICÍPIO
MT	5103908	MT	General Carneiro

Localização do município no Mapeamento Sistemático

Articulação das Partes do Mapa

Localização no Estado

Fonte: Mapa Índice do Brasil - IBGE

MALHA TERRITORIAL	
EDIÇÃO	11/2016
Informações técnicas e documentação sobre o mapa	Consultar Metadados

GENERAL CARNEIRO - MT

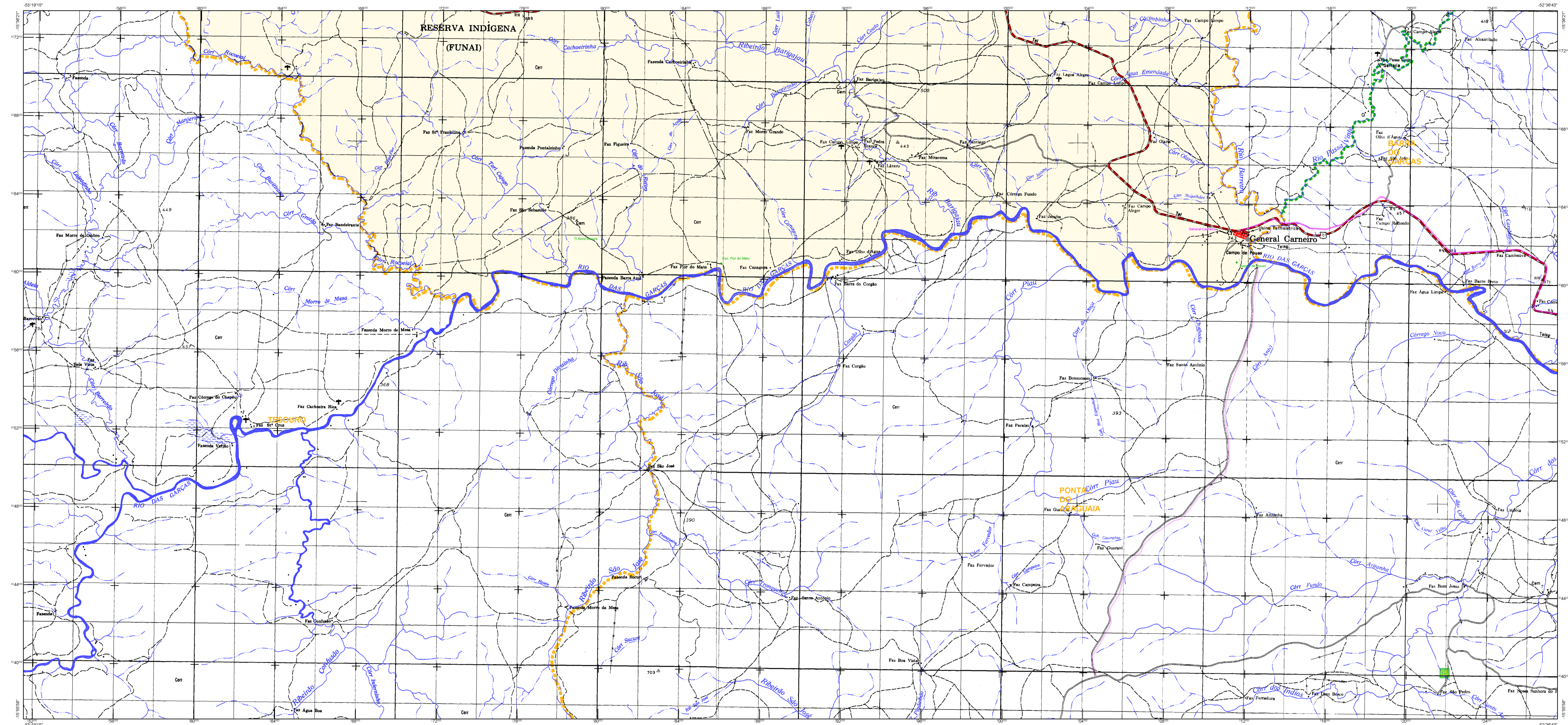
IBGE - INSTITUTO BRASILEIRO DE GEOGRAFIA E ESTATÍSTICA

IBGE

IBGE

MALHA TERRITORIAL	
EDIÇÃO	11/2016
Informações técnicas e documentação sobre o mapa	Consultar Metadados

MALHA TERRITORIAL	
EDIÇÃO	11/2016
Informações técnicas e documentação sobre o mapa	Consultar Metadados



ELEMENTOS PLANIMÉTRICOS: Estações, Rodovias, Ferrovias, etc.

CONVENÇÕES CARTOGRÁFICAS: Símbolos e cores para elementos cartográficos.

ELEMENTOS ALTIMÉTRICOS: Símbolos para elementos de hidrografia e altimetria.

Convenções Temáticas: Tabela de cores e símbolos para temas temáticos.

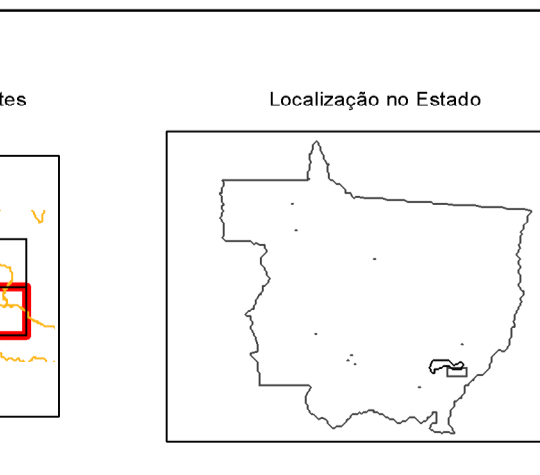
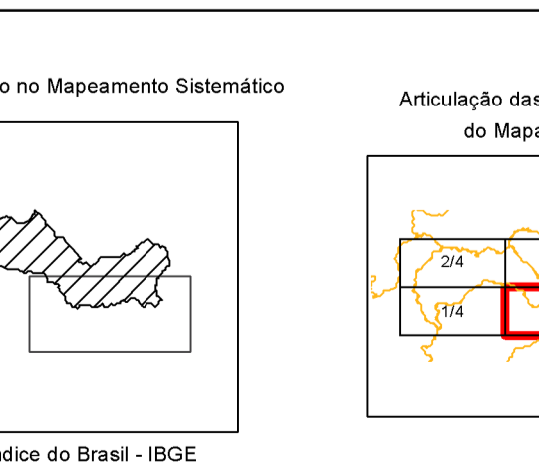
Identificação: Tabela para identificação de distritos e sub-distritos.

LIMITES: Símbolos para limites internacionais, estaduais, municipais e áreas especiais.

Atualizações Cartográficas: Informações sobre atualizações e fontes de dados.

MAPA MUNICIPAL: Título, escala (1:100.000), sistema de coordenadas, e informações de produção.

Tabela com 2 colunas: NOME DISTRITO e NOME LOCALIDADE. Contém dados de geocódigos para o município de General Carneiro.



CRONOLOGIA: Tabela com 2 colunas: MALHA TERRITORIAL e EDIÇÃO, mostrando o histórico de atualizações do mapa.

GENERAL CARNEIRO - MT: Informações gerais sobre o município, incluindo dados geográficos, estatísticos e de contato.