

ELEMENTOS PLANIMÉTRICOS

CONVENÇÕES CARTOGRÁFICAS

ELEMENTOS ALTIMÉTRICOS

ELEMENTOS DE HIDROGRAFIA

ATUALIZAÇÕES CARTOGRÁFICAS

COR MARCADA - Limites municipais por IBGE em 1990
COR VERDE - Limites municipais por IBGE em 2000

Convenções Temáticas

Distrito	Sub-Distrito
Identificação	Identificação

LIMITES

internacional
intermunicipal
intermunicipal
áreas especiais

LEGENDA

Distrito: [símbolo]

Sub-Distrito: [símbolo]

MAPA MUNICIPAL

Escala: 1 : 100.000

Fonte: IBGE

MINISTÉRIO DO PLANEJAMENTO, ORÇAMENTO E GESTÃO

SECRETARIA NACIONAL DE GEODÉSIA E REFERÊNCIA

A DIRETORIA DE APROXIMAÇÃO ESPACIAL E GESTÃO DE TERRITÓRIOS

Av. Brasil, 1031 - Fone: 061 3442-1000

Brasília - DF - CEP: 70048-900

Distrito		Nome Distrito	
IBGE	IBGE	IBGE	IBGE

GUIRATINGA - MT

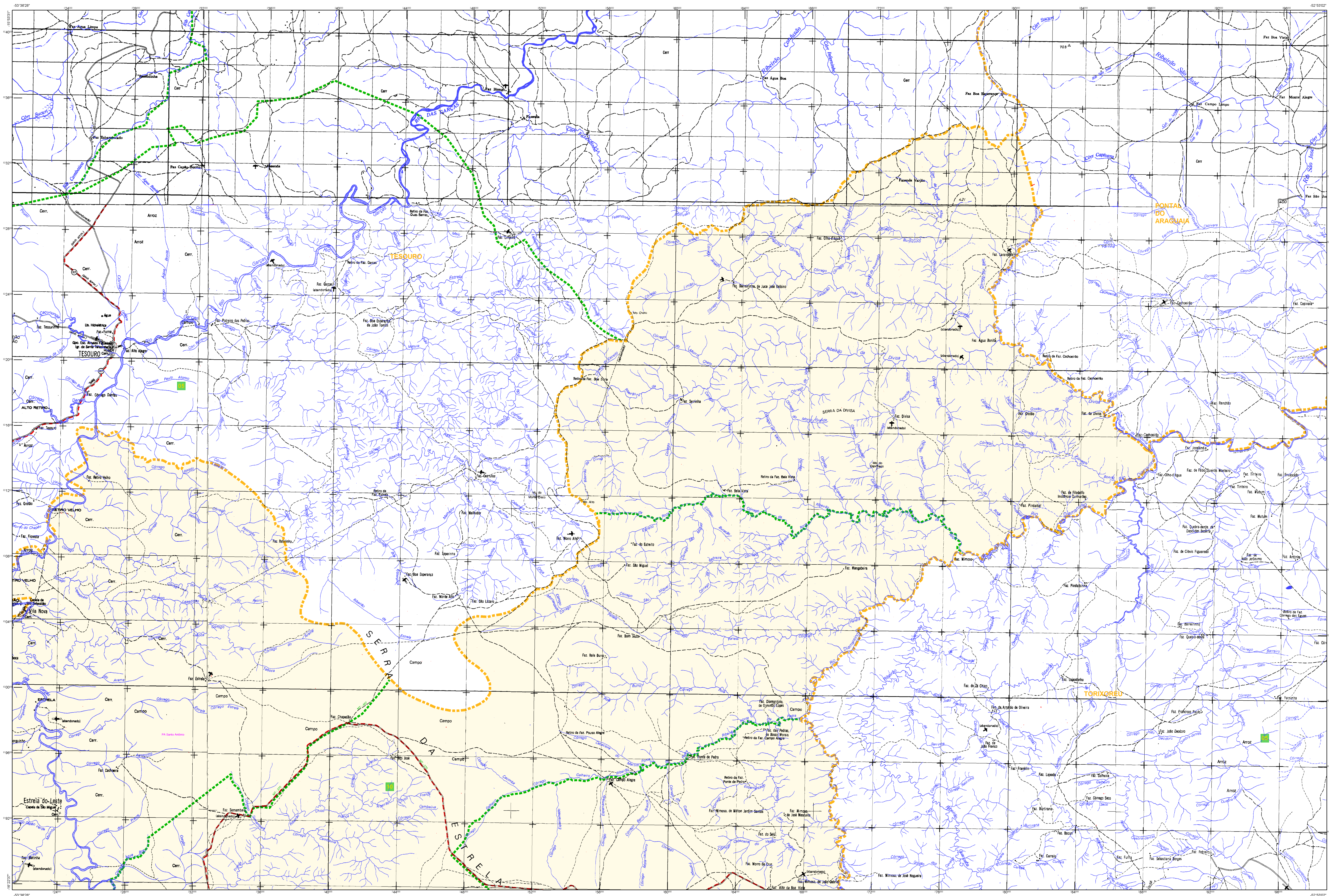
Aspectos físicos

Estado	MT
Município	GUIRATINGA
Distrito	TESSOURO
Área	
Coordenadas Geográficas	
Latitude	15° 25' 33,74" S
Longitude	51° 19' 45,91" W

MAPA TERRITORIAL

Edição: 11/2016

Consultar Metadados



ELEMENTOS PLANIMÉTRICOS

Estação
Linha elétrica
Módulo de nível
Campo de emergência
Localidade

CONVENÇÕES CARTOGRÁFICAS

ELEMENTOS ALTIMÉTRICOS

Perfil hipométrico
Perfil altimétrico
Cota comparada
Superfície deformada

ELEMENTOS DE HIDROGRAFIA

Contorno de elevação
Linha de elevação
Linha de nível
Linha de nível
Linha de nível
Linha de nível

CONVENÇÕES TEMÁTICAS

Distrito	Sub-Distrito
Identificação	Identificação

LIMITES

Internacional
Intermunicipal
Intra-municipal
Áreas especiais

MAPA MUNICIPAL

Escala: 1 : 100.000

MINISTÉRIO DO PLANEJAMENTO, ORÇAMENTO E GESTÃO
INSTITUTO BRASILEIRO DE GEOGRAFIA E ESTATÍSTICA
DIRETORIA DE APOIO TÉCNICO E SERVIÇOS
DIRETORIA DE APOIO TÉCNICO E SERVIÇOS
DIRETORIA DE APOIO TÉCNICO E SERVIÇOS

COORDENADAS

COORDENADA	VALOR
Latitude	15° 53' 42" S
Longitude	51° 19' 45" W

LOCALIZAÇÃO DO MUNICÍPIO NO Mapeamento Sistemático

Articulação das Partes do Mapa

Localização no Estado

GUIRATINGA - MT

IBGE

IBGE

IBGE

MAPA TERRITORIAL

EDIÇÃO: 11/2016

Informações técnicas e documentais sobre o mapa: **Consultar Metadados**

COORDENADAS

Latitude: 15° 53' 42" S
Longitude: 51° 19' 45" W

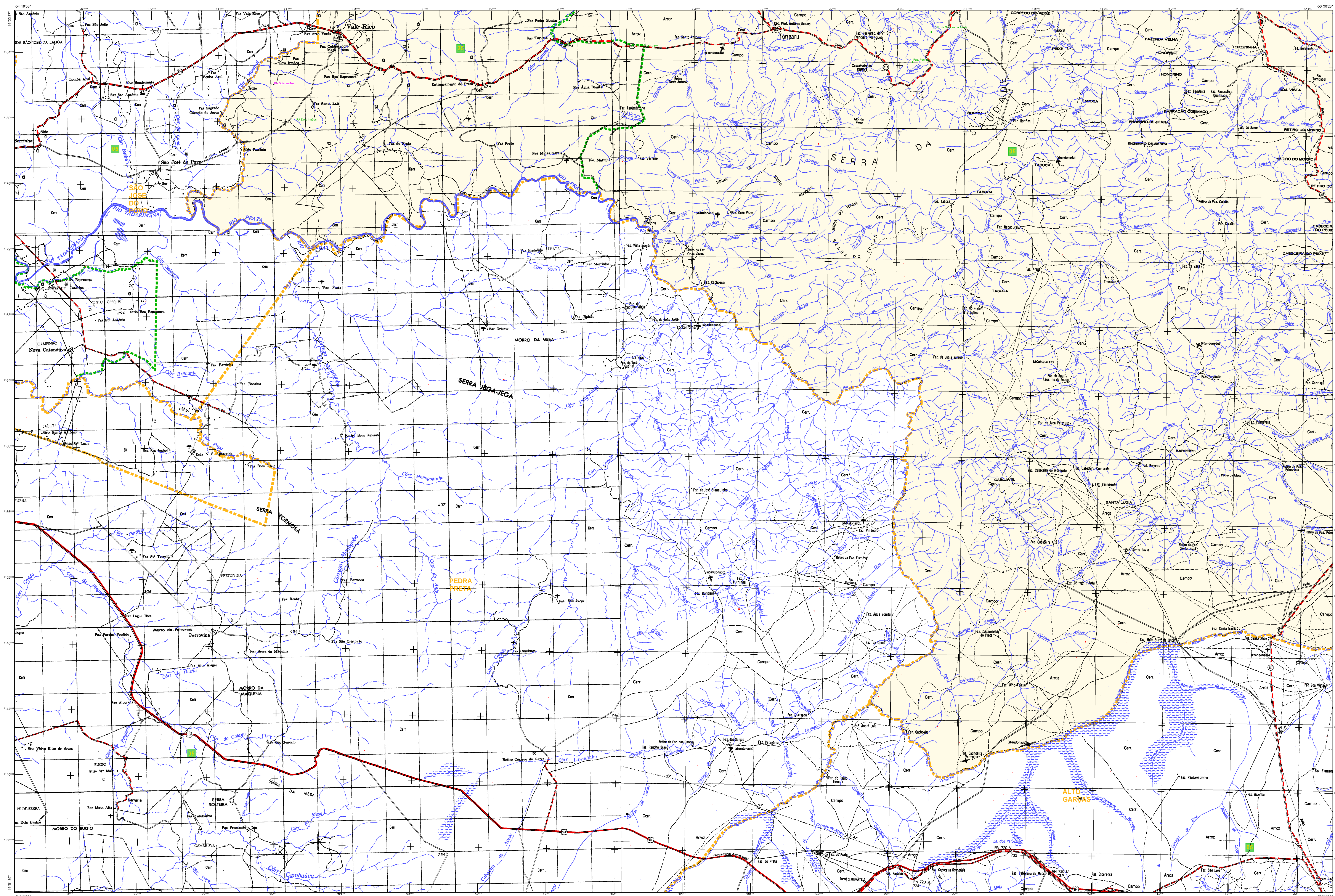
MAPA TERRITORIAL

EDIÇÃO: 11/2016

Informações técnicas e documentais sobre o mapa: **Consultar Metadados**

COORDENADAS

Latitude: 15° 53' 42" S
Longitude: 51° 19' 45" W



ELEMENTOS PLANIMÉTRICOS

CONVENÇÕES CARTOGRÁFICAS

ELEMENTOS ALTIMÉTRICOS

ELEMENTOS DE HIDROGRAFIA

ATUALIZAÇÕES CARTOGRÁFICAS

COR MAGENTA: Limites municipais por IBGE em 1994 e 2000.
COR VERDE: Limites municipais por IBGE em 2016.

CONVENÇÕES TEMÁTICAS

Limites	Identificação
Distrito	Sub-Distrito

LIMITES

internacional
intermunicipal
intermunicipal
áreas especiais

MAPA MUNICIPAL

Escala: 1 : 100.000

Fonte: Ministério do Planejamento, Orçamento e Gestão
SECRETARIA DE PLANEJAMENTO, ORÇAMENTO E GESTÃO
DIRETORIA DE PROJEÇÃO ESPACIAL E GESTÃO DO TERRITÓRIO NACIONAL
At. Brasília, 16/07/2016
At. Rio de Janeiro, 05/07/2016

DESCRIÇÃO DO MUNICÍPIO

DESCRIÇÃO	VALOR
Área total	1.200,00 km²
Área urbana	100,00 km²
Área rural	1.100,00 km²

LOCALIZAÇÃO

Localização do município no Mapeamento Sistemático

Articulação das Partes do Mapa

Localização no Estado

GUIRATINGA - MT

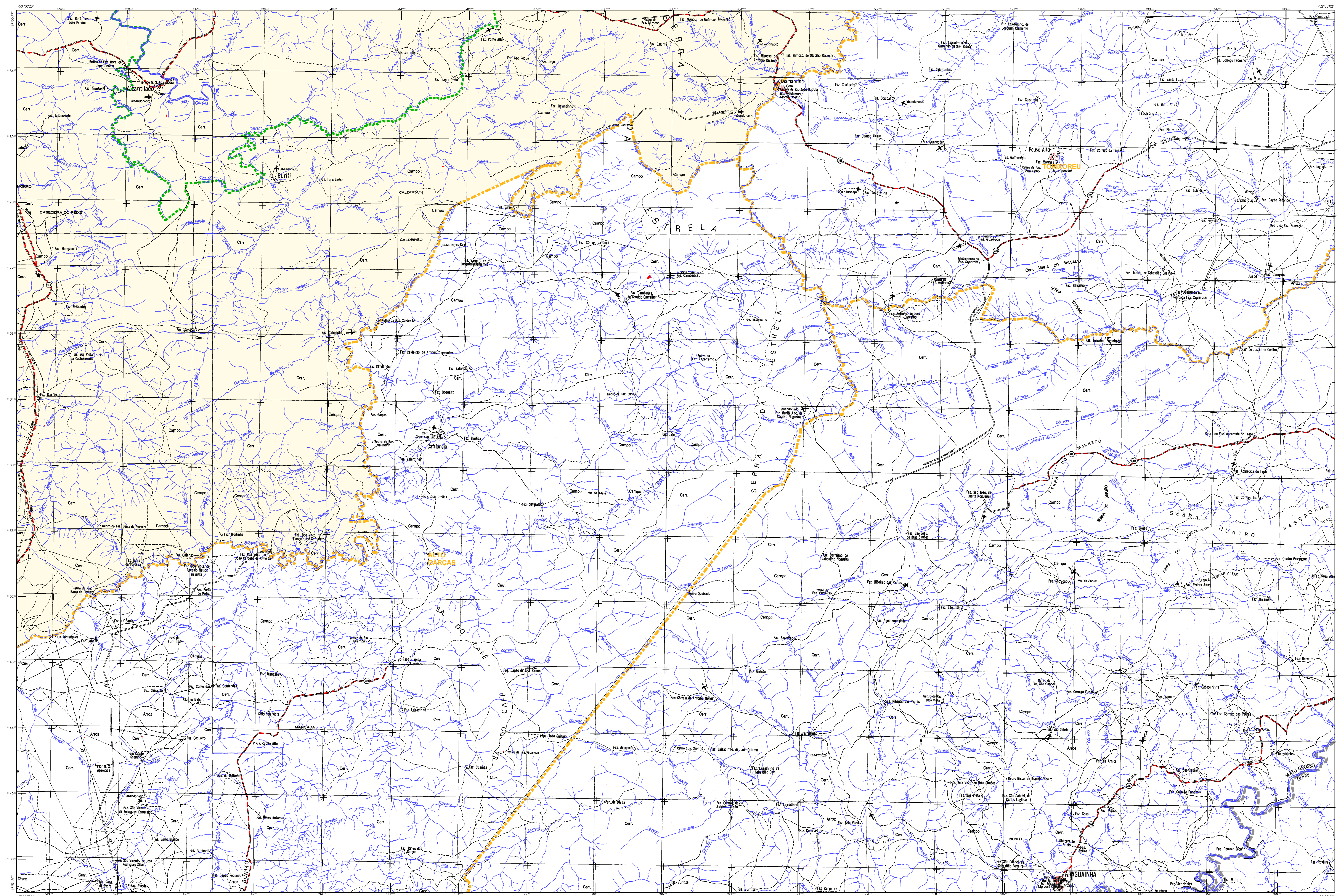
IBGE

Coordenadas: 15° 53' 37" S, 53° 37' 42" W

Altitude: 1.200 m

População: 15.000 habitantes

IBGE



ELEMENTOS PLANIMÉTRICOS

CONVENÇÕES CARTOGRÁFICAS

ELEMENTOS ALTIMÉTRICOS

ELEMENTOS DE HIDROGRAFIA

ATUALIZAÇÕES CARTOGRÁFICAS

COR MAGENTA: Limites do IBGE em 1994
COR VERDE: Lançamento atualizado em superposição cartográfica

Convenções Temáticas

Distrito	Sub-Distrito
Identificação	Identificação

LIMITES

internacional
intermunicipal
intra-municipal
áreas especiais

LEGENDA

Distrito: [Símbolo Verde]

Sub-Distrito: [Símbolo Amarelo]

Observação: Os limites provinciais das terras indígenas são representados de cor cinza, sendo demarcados e nomeados nos quadros anexos.

MAPA MUNICIPAL

Escala: 1 : 100.000

Sistema de Coordenadas Geográficas e UTM (Proj. UTM 2000)
Coordenadas Planas: WGS84/UTM em UTM (SAC) em metros
Origem da Coordenada (UTM): 500.000,000 metros
Comprimento da Coordenada Y: 10.000.000,000 metros
Elevação Média: 1000 metros

Este grande mapa é composto de mapas municipais produzidos em escala 1:100.000, atualizados em 2016, em conformância com o Plano Nacional de Mapeamento Territorial (PNMT) do IBGE, com atualização em 2016 de todos os municípios, com base em dados de campo e em imagens de satélite.

MINISTÉRIO DO PLANEJAMENTO, ORÇAMENTO E GESTÃO
INSTITUTO BRASILEIRO DE GEOGRAFIA E ESTATÍSTICA
A DIRETORIA DE REPRODUÇÃO, ORÇAMENTO E GESTÃO
REPRODUZIU ESTE MAPA EM 2016
At: Brasília, 10/01/2016
At: Brasília, 10/01/2016

Divisão Político-Administrativa

MUNICÍPIO		NOVO DISTRITO	
CDMUN	UF	CDNOV	UF
5104203	MT	510420301	MT

GUIRATINGA - MT

ASPECTOS FÍSICOS

SUDESTE MATO-GROSSENSE

TESOURO

Altitude da Sede: [] Área: []
Coordenadas Geográficas: []
Coordenadas Planas: []
Área: []
População: []
Densidade Demográfica: []

LOCALIZAÇÃO

Localização do município no Mapeamento Sistemático
Articulação das Partes do Mapa
Localização no Estado

Fonte: Mapa Índice do Brasil - IBGE

CRONOLOGIA

MAIHA TERRITORIAL	11/2016
EDIÇÃO	11/2016
Intervenção cartográfica e documentação gráfica e atualização	Consultar Metadados

LEGENDA

Coordenadas Planas: []
Coordenadas Geográficas: []
Coordenadas Planas: []
Coordenadas Geográficas: []
Área: []
População: []
Densidade Demográfica: []