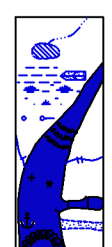


CONVENÇÕES CARTOGRÁFICAS

ELEMENTOS PLANIMÉTRICOS

- Edificações: Igreja, Escola, Mina, Moinho de vento, Moinho de água, Campo de emergência, Farol, Localidades
- Linha transmissora de energia, Cerca
- Linha telefônica
- Rodovias: auto-estrada pavimentada, sem pavimentação, caminho carroçável, trilha, caminho e picada, prefixo de estrada: federal, estadual
- Ferrovias: bitola larga, bitola estreita

- ELEMENTOS ALTIMÉTRICOS**: Ponto trigonométrico, Referência de nível, Ponto astronômico, Ponto barométrico, Cota comprovada, Superfície deformada, Área
- ELEMENTOS DE HIDROGRAFIA**: Curso d'água intermitente, Lago ou lagoa intermitente, Terreno sujeito a inundação, Salina, Brejo ou pântano, Poço (igual), Nascente, Rápidos e cachoeiras grandes, Rápidos e cachoeiras pequenas, Rocha submersa e a descoberto, Molhe e represa: terra e alvenaria, Ancoradouro, Rio seco ou de aluvião, Recife rochoso



- LIMITES**: Internacional, interestadual, intermunicipal, áreas especiais

MAPA MUNICIPAL

Escala: 1 : 100.000

Sistema de Coordenadas Geográficas em UTM, Proj. UTM, Datum: SBRAS2000, Referência: Equador e Meridiano de Greenwich, Origem da projeção: 500.000 e 500.000 metros respectivamente. Este produto integra a coleção de mapas municipais gerados de forma semi-automatizada, a partir da junção dos dados do Mapeamento Sistemático Brasileiro produzido pelo IBGE, CGO e outros, em formato raster, com o vetor da Malha Municipal Digital do IBGE, com atualização proveniente de diversas fontes, sem tratamento de integração e consolidação dos elementos cartográficos. MINISTÉRIO DO PLANEJAMENTO, ORÇAMENTO E GESTÃO INSTITUTO BRASILEIRO DE GEOGRAFIA E ESTATÍSTICA A DIRETORIA DE GEOCIÊNCIAS atua na gestão da comunicação de dados e processos vinculados neste mapa. AV. Brasil, 15.811 - Parque de Lucas (Rio de Janeiro), CEP: 21.241-011

GEOCÓDIGO		NOME	
Distrito	Subdistrito		
51045003	5104500301	INDIAVAÍ	



INDIAVAÍ - MT

ASPECTOS FÍSICOS	
Município: SUDESTE MATO-GROSSENSE	
Município: JAUURU	
Altitude da Sede	Área
Coordenadas UTM	Coordenadas UTM
Latitude	Longitude
CRONOLOGIA	
Malha Territorial	Edição
Implementação	11/2016
Implementação	
Coordenação Técnica	CCAR
Coordenação de Cartografia	Coordenação de Estatística
Coordenação de Estruturas Territoriais	CETE
Unidades Produtoras	Unidades Estatísticas do IBGE
Desenvolvimento	
Centro de Documentação e Disseminação de Informação	
CDDI	