

**ELEMENTOS PLANIMÉTRICOS**

**CONVENÇÕES CARTOGRÁFICAS**

**ELEMENTOS ALTIMÉTRICOS**

**ELEMENTOS DE HIDROGRAFIA**

**ATUALIZAÇÕES CARTOGRÁFICAS**

COR MAGENTA: Limites municipais por CENSAIS IBGE de 2010  
COR VERDE: Limites municipais por CENSAIS IBGE de 2010

**Convenções Temáticas**

Distrito	Sub-Distrito

**LIMITES**

internacional  
intermunicipal  
áreas especiais

**LEGENDA**

Distrito: (aprovado)  
Sub-Distrito: (aprovado)

**LEGENDA**

Distrito: (aprovado)  
Sub-Distrito: (aprovado)

**MAPA MUNICIPAL**

Escala: 1 : 100.000

MINISTÉRIO DO PLANEJAMENTO, ORÇAMENTO E GESTÃO  
IBGE - INSTITUTO BRASILEIRO DE GEOGRAFIA E ESTATÍSTICA  
A DIRETORIA DE ASSOCIAÇÃO SPATIAL E GRUPOS DE INTERMUNICÍPIOS  
AV. Brasil, 3031 - Fone: (51) 3411-1000  
BRASÍLIA - DISTRITO FEDERAL

Distrito Administrativo	
GEODÉCIMO	NOVE DISTRITO
CELSO	FOUCA

**Localização do município no Mapeamento Sistemático**

**Articulação das Partes do Mapa**

**Localização no Estado**

**ITIQUIRA - MT**

ASPECTOS FÍSICOS

**SUDESTE MATO-GROSSENSE**

**RONDONÓPOLIS**

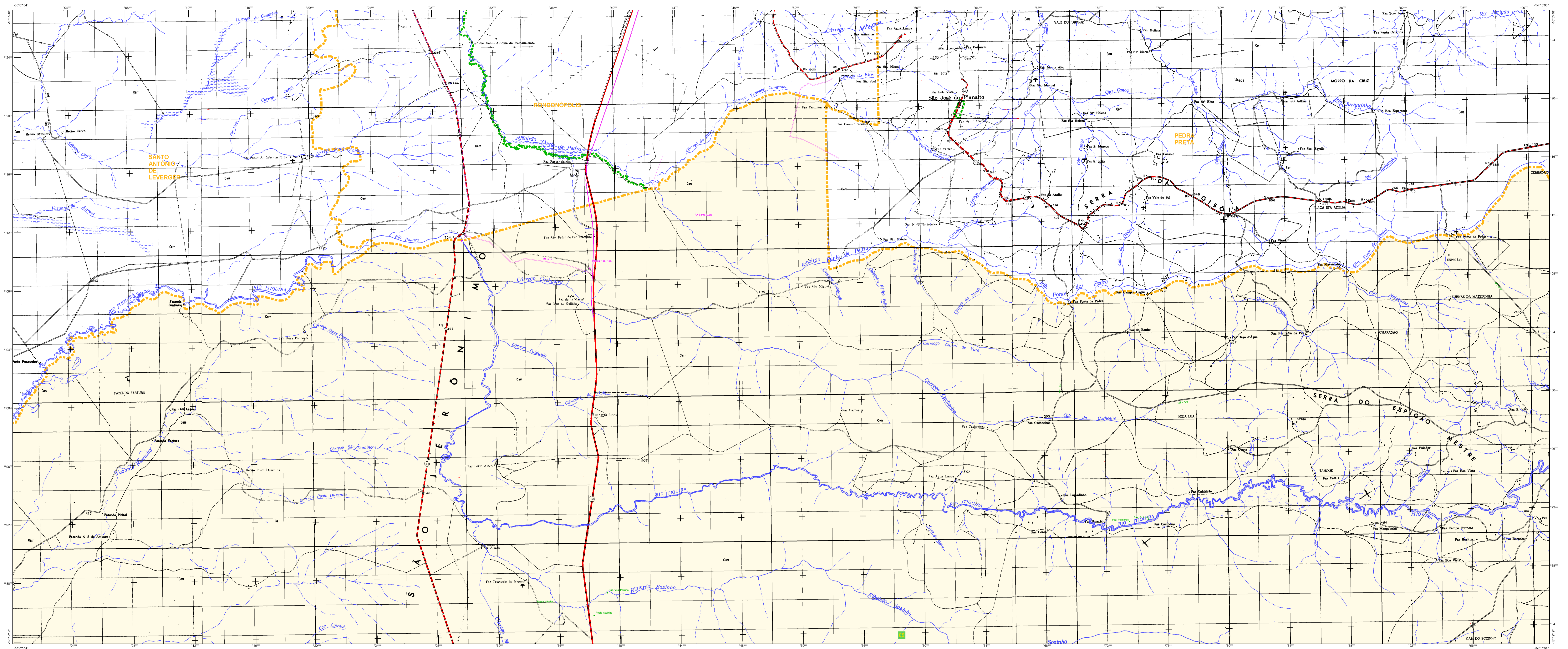
Coordenada Geográfica: 15° 02' 00" S, 54° 00' 00" W

Coordenada UTM: 15S, 54W

**MAPA TERRITORIAL**

EDIÇÃO: 11/202016

Consultar Metadados



**ELEMENTOS PLANIMÉTRICOS**

**CONVENÇÕES CARTOGRÁFICAS**

**ELEMENTOS ALTIMÉTRICOS**

**ELEMENTOS DE HIDROGRAFIA**

**ATUALIZAÇÕES CARTOGRÁFICAS**

COR MAGENTA: Lançamento por CBR em Itiquira do Sul;  
COR VERDE: Lançamento aprovado sem superposição cartográfica.

**Convenções Temáticas**

Distrito	Sub-Distrito
Identificação	Identificação

**LIMITES**

internacional  
intermunicipal  
intra-municipal  
áreas especiais

**Observações:**  
OBS: Os limites provinciais das terras indígenas são representados de cor verde descontinuada e os limites das áreas indígenas de cor verde descontinuada.

**MAPA MUNICIPAL**

Escala: 1 : 100.000

Ministério do Planejamento, Orçamento e Gestão  
Instituto Brasileiro de Geografia e Estatística  
Diretoria de Estatísticas Territoriais

Distrito Administrativo	
GEODÉCIO	NOVO DISTRITO
Distrito	Sub-Distrito

**ITIQUEIRA - MT**

ASPECTOS FÍSICOS

**Localização do município no Mapeamento Sistemático**

**Articulação dos Partes do Mapa**

**Localização no Estado**

**Malha Territorial**

**Edição** 11/03/2016

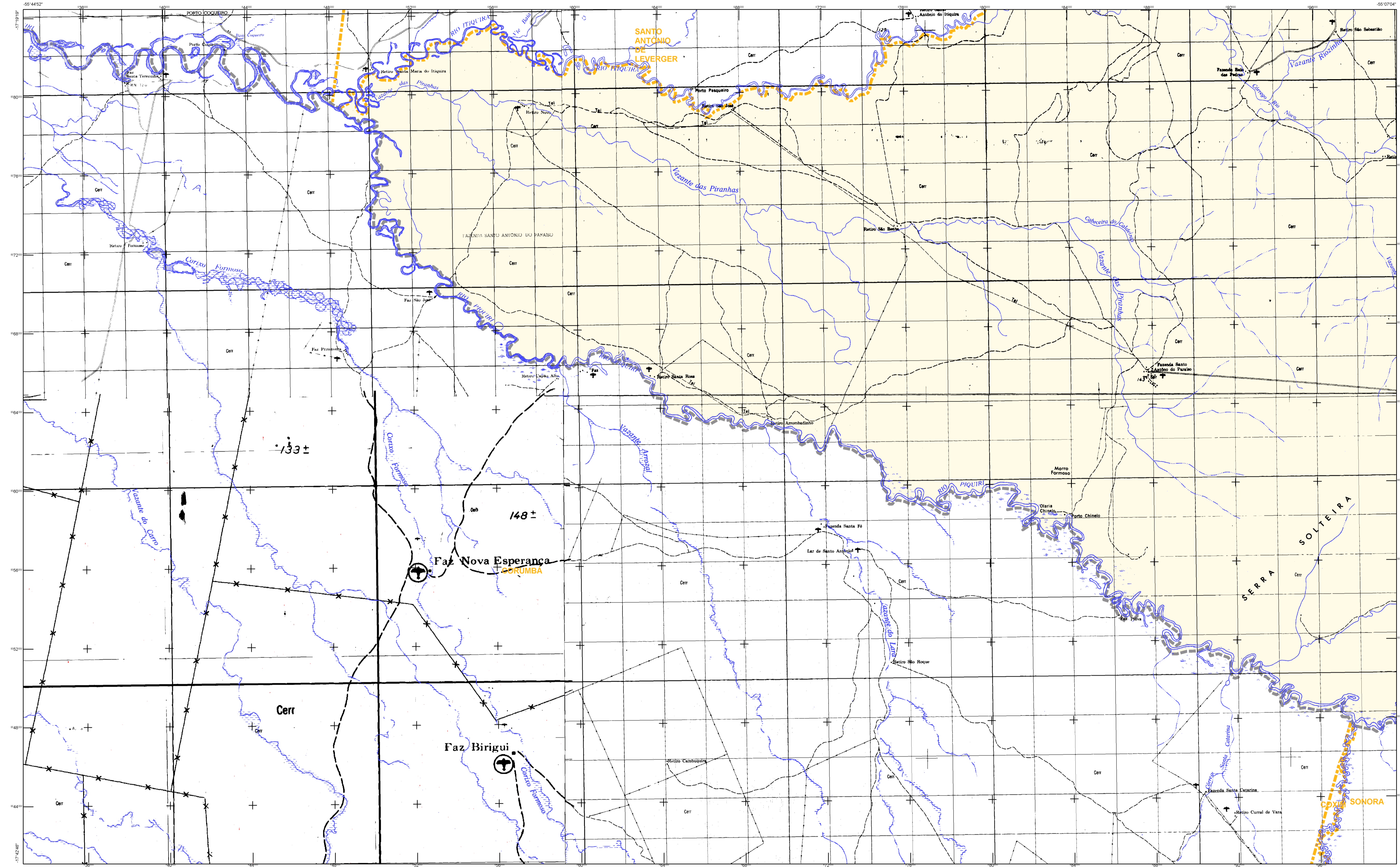
**Informações adicionais e documentação sobre a situação** Consultar Metadados

**COORDENADAS UTM**

**COORDENADAS UTM**

**COORDENADAS UTM**

**COORDENADAS UTM**



**ELEMENTOS PLANIMÉTRICOS**

**CONVENÇÕES CARTOGRÁFICAS**

**ELEMENTOS ALTIMÉTRICOS**

**ELEMENTOS DE HIDROGRAFIA**

**ATUALIZAÇÕES CARTOGRÁFICAS**

COR MAGENTA: Limites municipais por IBGE em Itiquira de São José.  
COR VERDE: Limites municipais por IBGE em Itiquira de São José.

**CONVENÇÕES TEMÁTICAS**

Limites	Distrito	Sub-Distrito
Identificação	Distrito	Sub-Distrito

**LIMITES**

intermunicipal  
interdistrital  
áreas especiais

**LEGENDA**

Observação: Os limites provinciais das terras indígenas são representados de acordo com as informações disponíveis e podem ser desconsideradas.

**MAPA MUNICIPAL**

Escala: 1 : 100.000

Sistema de Coordenadas Geográficas em Latitudes e Longitudes - PROJ43 2000  
Coordenadas Planas - Itiquira em UTM - S42 08  
Origem da subgradeção (UTM) - Equador Internacional - Proj. (GEOG)\_MCR  
Fuso horário de referência de 500000 (2000) metros para o leste

Este produto integra a coleção de mapas municipais produzida pelo IBGE, com o objetivo de fornecer informações geográficas e estatísticas para o planejamento e a gestão dos municípios brasileiros.

MINISTÉRIO DO PLANEJAMENTO, ORÇAMENTO E GESTÃO  
INSTITUTO BRASILEIRO DE GEOGRAFIA E ESTATÍSTICA  
A DIRETORIA DE ASSOCIAÇÃO SPATIAL E GRÁFICA DE COORDENADAS  
EM ESCALA DE 1:100.000  
Av. Brasil, 3031 - Fone: 011 3251-1000  
www.ibge.gov.br

**Divisão Político-Administrativa**

GEOCÓDIGO		NOVO DISTRITO	
Distrito	Sub-Distrito	Distrito	Sub-Distrito
0500000	0500000	0500000	0500000

**Localização do município no Mapeamento Sistemático**

**Articulação das Partes do Mapa**

**Localização no Estado**

Fonte: Mapa Índice do Brasil - IBGE

**CRONOLOGIA**

MALHA TERRITORIAL	11/03/2016
EDIÇÃO	11/03/2016
Informações técnicas e documentação sobre o produto	Consultar Metadados

**ITIQUEIRA - MT**

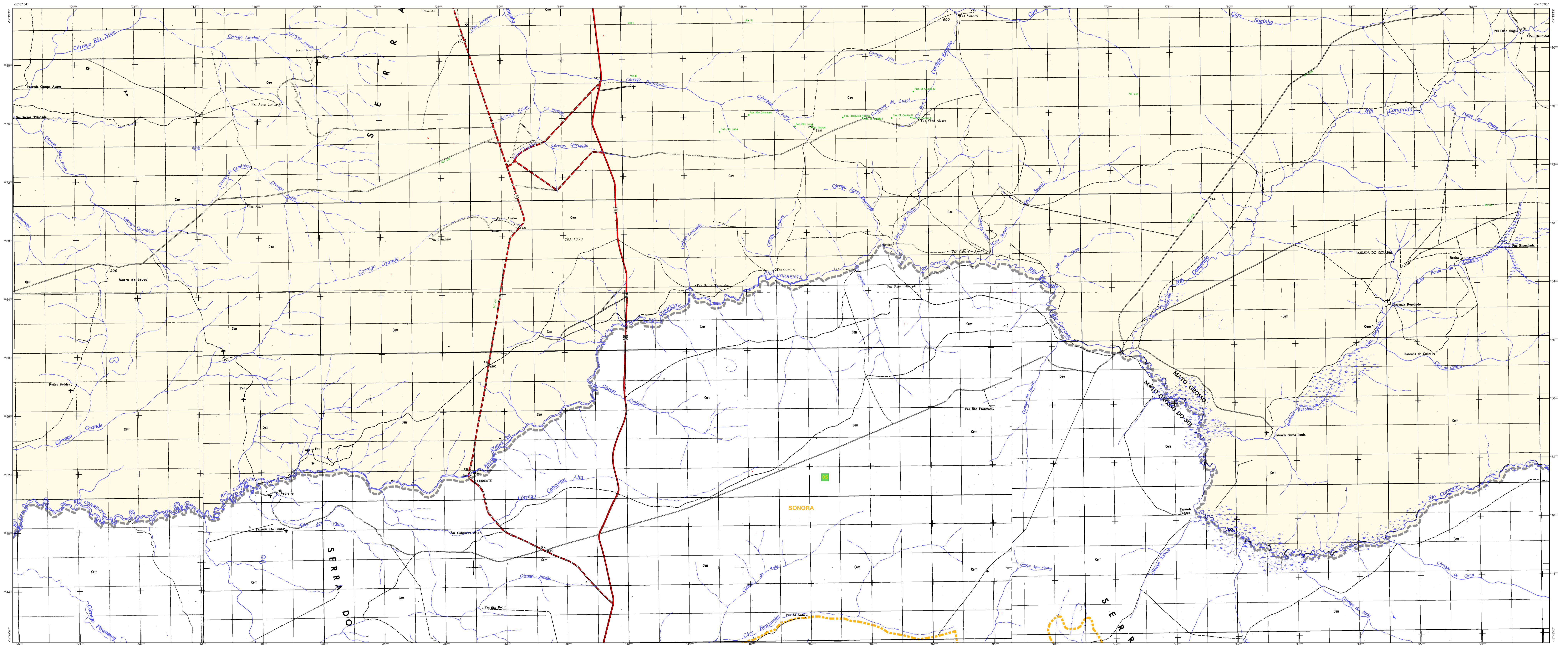
ASPECTOS FÍSICOS

Estado	MATO GROSSO DO SUL
Município	ITIQUEIRA
Localidade	ITIQUEIRA
Coordenadas Geográficas	15° 31' 29" S 54° 05' 57" W

**COORDENADAS GEODÉSICAS**

**MAPA DE LOCALIZAÇÃO**

Coordenadas Planas: 8095085,71  
Coordenadas Geográficas: 15,524722  
Coordenadas Geográficas: -54,099750  
Unidade Estatística do IBGE: 57  
Resumo: 8095085,71  
Coordenadas Geográficas e Descrições de Informações: 57



**ELEMENTOS PLANIMÉTRICOS**

**CONVENÇÕES CARTOGRÁFICAS**

**ELEMENTOS ALTIMÉTRICOS**

**ELEMENTOS DE HIDROGRAFIA**

**ATUALIZAÇÕES CARTOGRÁFICAS**

COR MAGENTA: Limites municipais por IBGE em Itiquira de Itiquira;  
COR VERDE: Limites municipais por IBGE em Itiquira de Itiquira.

**Convenções Temáticas**

Limites	Distrito	Sub-Distrito
Identificação	Distrito	Sub-Distrito

**LIMITES**

internacional  
intermunicipal  
intra-municipal  
áreas especiais

**LEGENDA**

Distrito: 01  
Sub-Distrito: 02

**MAPA MUNICIPAL**

Escala: 1 : 100.000

Ministério do Planejamento, Orçamento e Gestão  
IBGE - Instituto Brasileiro de Geografia e Estatística  
Diretoria de Estatísticas Territoriais  
Divisão de Estatísticas Municipais

GEOCODIGO		NOVO DISTRITO	
Distrito	Sub-Distrito	Distrito	Sub-Distrito
01	01	01	01

**ITIQUIRA - MT**

Aspectos físicos

**SUDESTE MATO-GOSSENS**

**RONDONÓPOLIS**

Localização do município no Mapeamento Sistemático

Articulação das Partes do Mapa

Localização no Estado

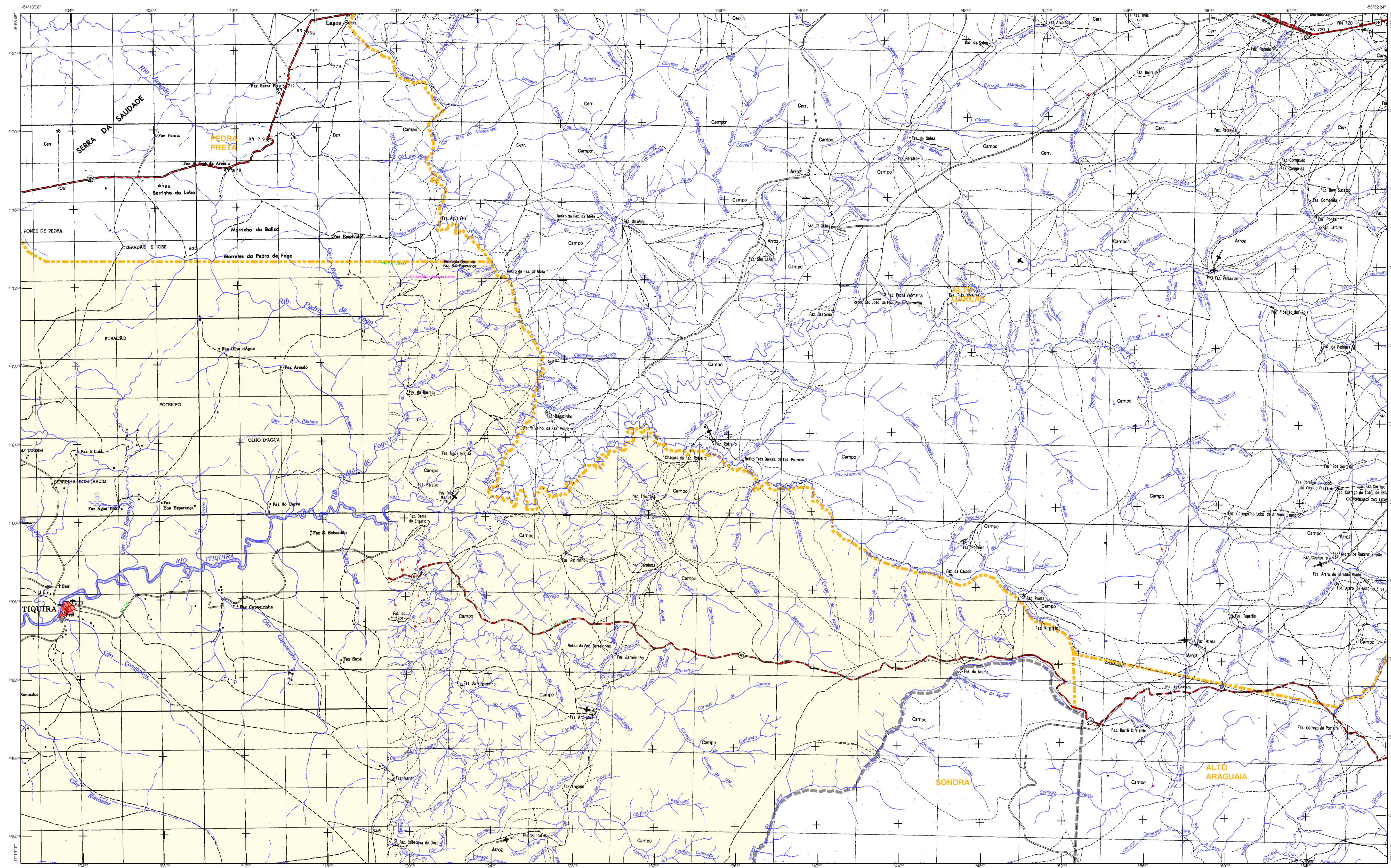
Fonte: Mapa Índice do Brasil - IBGE

**CRONOLOGIA**

MAIHA TERRITORIAL	11/03/2016
EDIÇÃO	11/03/2016
Informações técnicas e documentação sobre o produto	Consultar Metadados

**METADADOS**

Coordenada Territorial	COOR
Coordenada de Contorno	CCO
Coordenada de Estatísticas Territoriais	CEST
Coordenada de Estatísticas Municipais	CEMU
Coordenada de Estatísticas de Itiquira	CEIT
Coordenada de Estatísticas de Rondonópolis	CERO
Coordenada de Estatísticas de Mato Grosso	CEMG
Coordenada de Estatísticas do Brasil	CEBR



**ELEMENTOS PLANIMÉTRICOS**

**CONVENÇÕES CARTOGRÁFICAS**

**ELEMENTOS ALTIMÉTRICOS**

**ELEMENTOS DE HIDROGRAFIA**

**ATUALIZAÇÕES CARTOGRÁFICAS**

COR MAGENTA: Limites municipais por IBGE em Itiquira de Mato Grosso.  
COR VERDE: Limites municipais por IBGE em Itiquira de Mato Grosso.

**Convenções Temáticas**

Limite:	Distrito	Sub-Distrito
Identificação:	Distrito	Sub-Distrito

**LIMITES**

internacional  
intermunicipal  
áreas especiais

**LEGENDA**

050201

**MAPA MUNICIPAL**

Escala: 1 : 100.000

Sistema de Coordenadas Geográficas em UTM (Proj. UTM)  
Coordenada Plano: Itiquira em UTM (SAD 86)  
Origem da sub-rede UTM: Equador Internacional - 500.000 (EQU\_86C)  
Fuso horário de referência: 05:00 (UTC-05:00) (GMT-05:00)

Este produto integra a coleção de mapas municipais produzida pelo IBGE em parceria com os municípios, com o objetivo de atualizar e padronizar os dados geográficos dos municípios brasileiros. O IBGE se reserva o direito de utilizar este produto em suas atividades, sem necessidade de autorização prévia do IBGE, desde que seja dada a devida atribuição ao IBGE e ao município produtor.

**MINISTÉRIO DO PLANEJAMENTO, ORÇAMENTO E GESTÃO**  
INSTITUTO BRASILEIRO DE GEOGRAFIA E ESTATÍSTICA  
A DIRETORIA DE APOIO TÉCNICO ÀS ATIVIDADES DE COLETA E ELABORAÇÃO DE DADOS ESTATÍSTICOS  
AV. Brasil, 3031 - Fone: (61) 3242-1000  
BRASÍLIA - DF - CEP: 70047-900

Distrito Federal - Administração	
GEODÉCIO	NOVO DISTRITO
Distrito	Sub-Distrito

**ITIQUIRA - MT**

ASPECTOS FÍSICOS

**IBGE**

**SUDESTE MATO-GROSSENSE**

**RONDONÓPOLIS**

Atividade do Setor: Área

Coordenadas Geográficas

Latitude: 83129.89 S  
Longitude: 8095085.71 W

**MAPA DE LOCALIZAÇÃO**

Localização do município no Mapeamento Sistemático

Articulação das Partes do Mapa

Localização no Estado

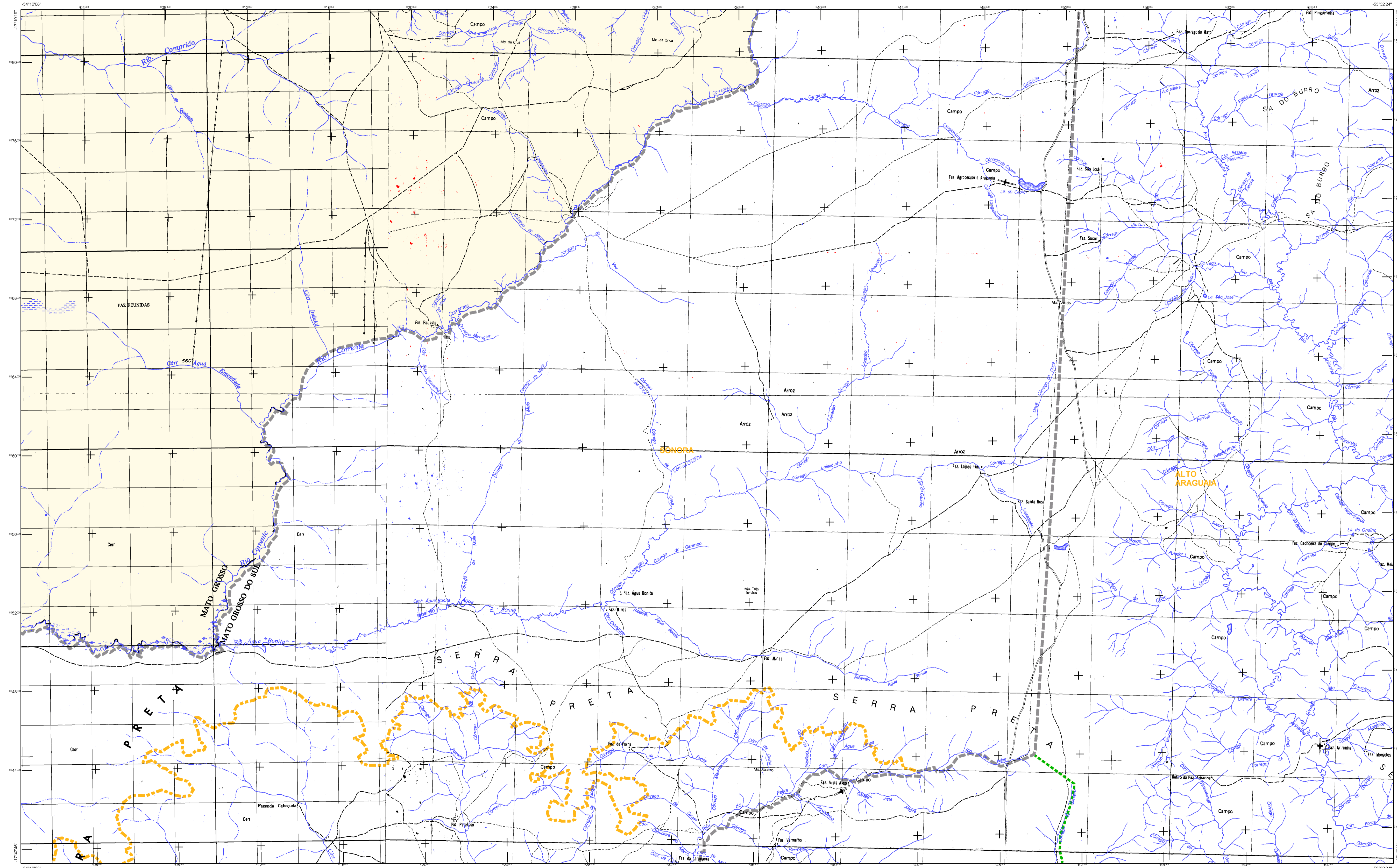
Fonte: Mapa Índice do Brasil - IBGE

**CRONOLOGIA**

MALHA TERRITORIAL	11/03/2016
EDIÇÃO	11/03/2016
Informações técnicas e documentais sobre o produto	Consultar Metadados

**LEGENDA**

Coordenada Plana: 8095085.71  
Coordenada de Compensação: 8095085.71  
Coordenada Geográfica: 83129.89  
Unidade Estatística do IBGE: 57  
Resumo: 57  
Código de Classificação e Descrição de Informação: 57



**ELEMENTOS PLANIMÉTRICOS**

**CONVENÇÕES CARTOGRÁFICAS**

**ELEMENTOS ALTIMÉTRICOS**

**ELEMENTOS DE HIDROGRAFIA**

**ATUALIZAÇÕES CARTOGRÁFICAS**

COR MAGENTA: Limites municipais por IBGE em Itiquira de Mato Grosso.  
COR VERDE: Limites municipais por IBGE em Itiquira de Mato Grosso.

**CONVENÇÕES TEMÁTICAS**

Distrito	Identificação
Sub-Distrito	Identificação

**LIMITES**

internacional  
intermunicipal  
intra-municipal  
áreas especiais

**LEGENDA**

Distrito: [Símbolo Verde]

Sub-Distrito: [Símbolo Amarelo]

Observação: Os limites provinciais das terras indígenas são representados de cor amarela. Os limites municipais são representados de cor verde.

**MAPA MUNICIPAL**

Escala: 1 : 100.000

Ministério do Planejamento, Orçamento e Gestão  
Instituto Brasileiro de Geografia e Estatística  
A Diretoria de Estatísticas Territoriais e Demográficas  
Av. Brasil, 3031 - Fone: 011-2502-1000  
Rio de Janeiro - RJ - CEP: 20040-001

Distrito Administrativo	
GEODÉCIO	NOVO DISTRITO
Distrito	Sub-Distrito

**ITIQUIRA - MT**

Aspectos Físicos

**Localização do município no Mapeamento Sistemático**

**Articulação das Partes do Mapa**

**Localização no Estado**

**COORDENADAS**

Latitude: 15° 32' 29" S  
Longitude: 53° 09' 55" W

**CRONOLOGIA**

Edição: 11/202016

**CONSULTAR METADADOS**