

ELEMENTOS PLANIMÉTRICOS

CONVENÇÕES CARTOGRÁFICAS

ELEMENTOS ALTIMÉTRICOS

ELEMENTOS DE HIDROGRAFIA

ATUALIZAÇÕES CARTOGRÁFICAS

COR MAGENTA: Lançamento por OIB em 19/09/2016 de 10/09/2016
COR VERDE: Lançamento aprovado em 10/09/2016

Convenções Temáticas

Limites	Distrito	Sub-Distrito
Identificação	Distrito	Sub-Distrito

LIMITES

internacional
interdistrital
intermunicipal
áreas especiais

LEGENDA

000: Os limites provinciais das terras indígenas são representados de cor amarela descontinuada e os limites das áreas indígenas de cor verde descontinuada.

MAPA MUNICIPAL

Escala: 1 : 100.000

Sistema de Coordenadas Geográficas em Unidades Geográficas - UTM 2000
Coordenadas Planas - Referenciais em UTM - S40-00
Origem da subgradeção (UTM) - Equador Internacional - 000 (000_000)
Escala de subgradeção de 100000 (100000 metros por unidade)

Este produto integra o conjunto de mapas municipais produzidos pelo IBGE, com o objetivo de fornecer informações geográficas e estatísticas para o planejamento e a gestão dos municípios brasileiros.

MINISTÉRIO DO PLANEJAMENTO, ORÇAMENTO E GESTÃO
INSTITUTO BRASILEIRO DE GEOGRAFIA E ESTATÍSTICA
DIRETORIA DE PRODUÇÃO OPERATIVA E GRÁFICA DE COORDENAÇÃO
COORDENADORIA DE PRODUÇÃO OPERATIVA E GRÁFICA
AV. Brasil, 3037 - Fone: 011 3241-1000
www.ibge.gov.br

Distrito		Nome Distrito	
IBGE	IBGE	IBGE	IBGE
000000	000000	JUSCIMEIRA	JUSCIMEIRA
000000	000000	SANTA PAZ	SANTA PAZ
000000	000000	SANTA PAZ	SANTA PAZ

JUSCIMEIRA - MT

ASPECTOS FÍSICOS

SUDESTE MATO-GOSSENS

RONDONÓPOLIS

Localização do município no Mapeamento Sistemático

Articulação das Partes do Mapa

Localização no Estado

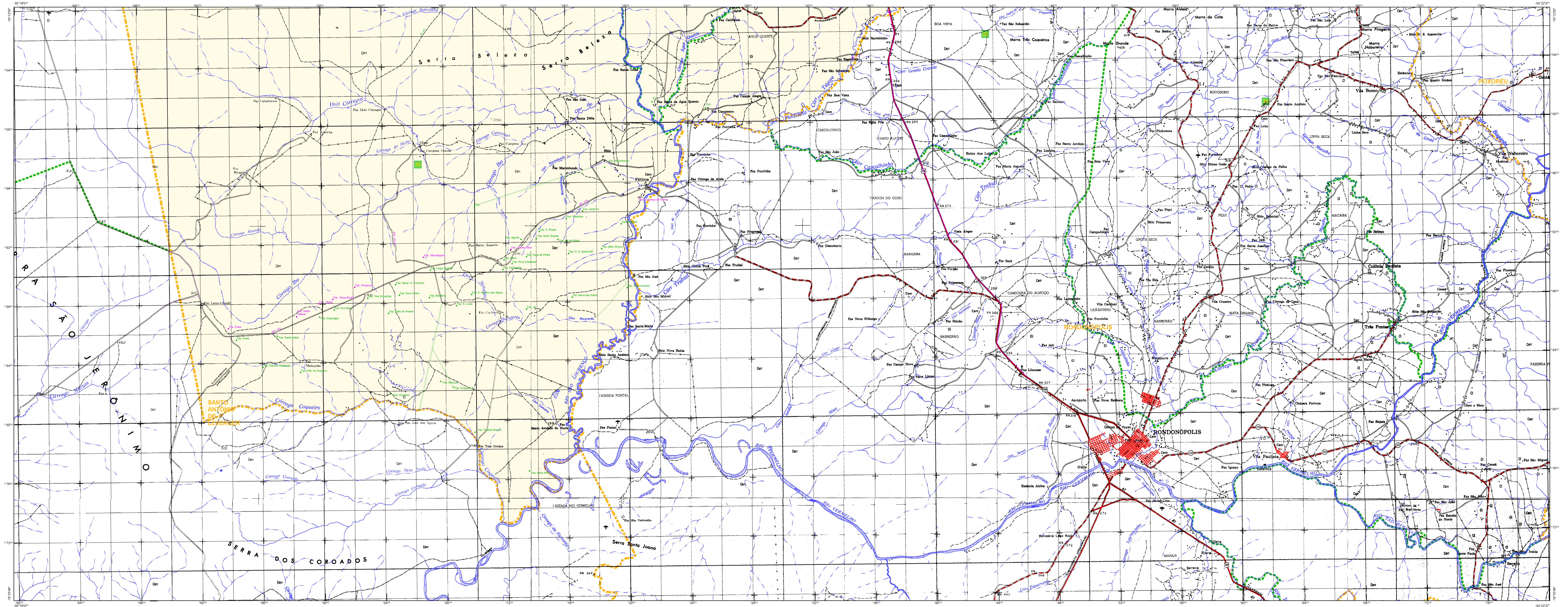
Fonte: Mapa Índice do Brasil - IBGE

CRONOLOGIA

EDIÇÃO	11/2016
Informações técnicas e documentação sobre o produto	Consultar Metadados

METADADOS

COORDENADA TERRITORIAL	COORDENADA TERRITORIAL
COORDENADA TERRITORIAL	COORDENADA TERRITORIAL
COORDENADA TERRITORIAL	COORDENADA TERRITORIAL
COORDENADA TERRITORIAL	COORDENADA TERRITORIAL



ELEMENTOS PLANIMÉTRICOS

CONVENÇÕES CARTOGRÁFICAS

ELEMENTOS ALTIMÉTRICOS

ELEMENTOS DE HIDROGRAFIA

ATUALIZAÇÕES CARTOGRÁFICAS

COR MAGENTA: Limites municipais por IBGE em 1996; em azul: limites de freguesias; COR VERDE: Limites aprovados em 2016 por legislação cartográfica.

Convenções Temáticas

Distrito	Sub-Distrito
Identificação	Identificação

LIMITES

internacional
intermunicipal
intra-municipal
áreas especiais

LEGENDA

000: Os limites provinciais das freguesias, os limites municipais e os limites das freguesias, os limites das paróquias e os limites das aldeias.

MAPA MUNICIPAL

Escala: 1 : 100.000

Ministério do Planejamento, Orçamento e Gestão
IBGE - Instituto Brasileiro de Geografia e Estatística
Diretoria de Estatísticas Territoriais
Departamento de Estatísticas Municipais

MUNICÍPIO		NOVO DISTRITO	
IBGE	IBGE	IBGE	IBGE
IBGE	IBGE	IBGE	IBGE
IBGE	IBGE	IBGE	IBGE

JUSCIMEIRA - MT

IBGE

Localização do município no Mapeamento Sistemático

Articulação das Partes do Mapa

Localização no Estado

Fonte: Mapa Índice do Brasil - IBGE

CRONOLOGIA

EDIÇÃO	11/2016
Atualização cartográfica e documentação	Consultar Metadados

METADADOS

Coordenada Geográfica	Coordenada Geográfica	Coordenada Geográfica	Coordenada Geográfica
Coordenada Geográfica	Coordenada Geográfica	Coordenada Geográfica	Coordenada Geográfica
Coordenada Geográfica	Coordenada Geográfica	Coordenada Geográfica	Coordenada Geográfica
Coordenada Geográfica	Coordenada Geográfica	Coordenada Geográfica	Coordenada Geográfica