

**ELEMENTOS PLANIMÉTRICOS**

**CONVENÇÕES CARTOGRÁFICAS**

**ELEMENTOS ALTIMÉTRICOS**

**ELEMENTOS DE HIDROGRAFIA**

**ATUALIZAÇÕES CARTOGRÁFICAS**

COB MAGENTA - Levantamentos por GPS ou por imagens de Satélites  
COB VERDE - Levantamentos por GPS ou por imagens de Satélites

**CONVENÇÕES TEMÁTICAS**

Limites	Identificação	Sub-Distrito
Distrito	Sub-Distrito	

**LIMITES**

**MAPA MUNICIPAL**

Escala: 1 : 100.000

Sistema de Coordenadas Geográficas em Latitudes e Longitudes - (BR 422000)  
Coordenadas Planas (UTM) em UTM - (BR 422000)  
Projeto de Geoprocessamento - (BR 422000)  
Projeto de Geoprocessamento - (BR 422000)

**MINISTÉRIO DO PLANEJAMENTO, ORÇAMENTO E GESTÃO**

**IBGE**

**MAPA MUNICIPAL**

IBGE	IBGE	IBGE	IBGE
IBGE	IBGE	IBGE	IBGE

Localização do município no Mapeamento Sistemático

Articulação das Partes do Mapa

Localização no Estado

Fonte: Mapa Índice do Brasil - IBGE

**NOVA BRASÍLÂNDIA - MT**

**ASPECTOS FÍSICOS**

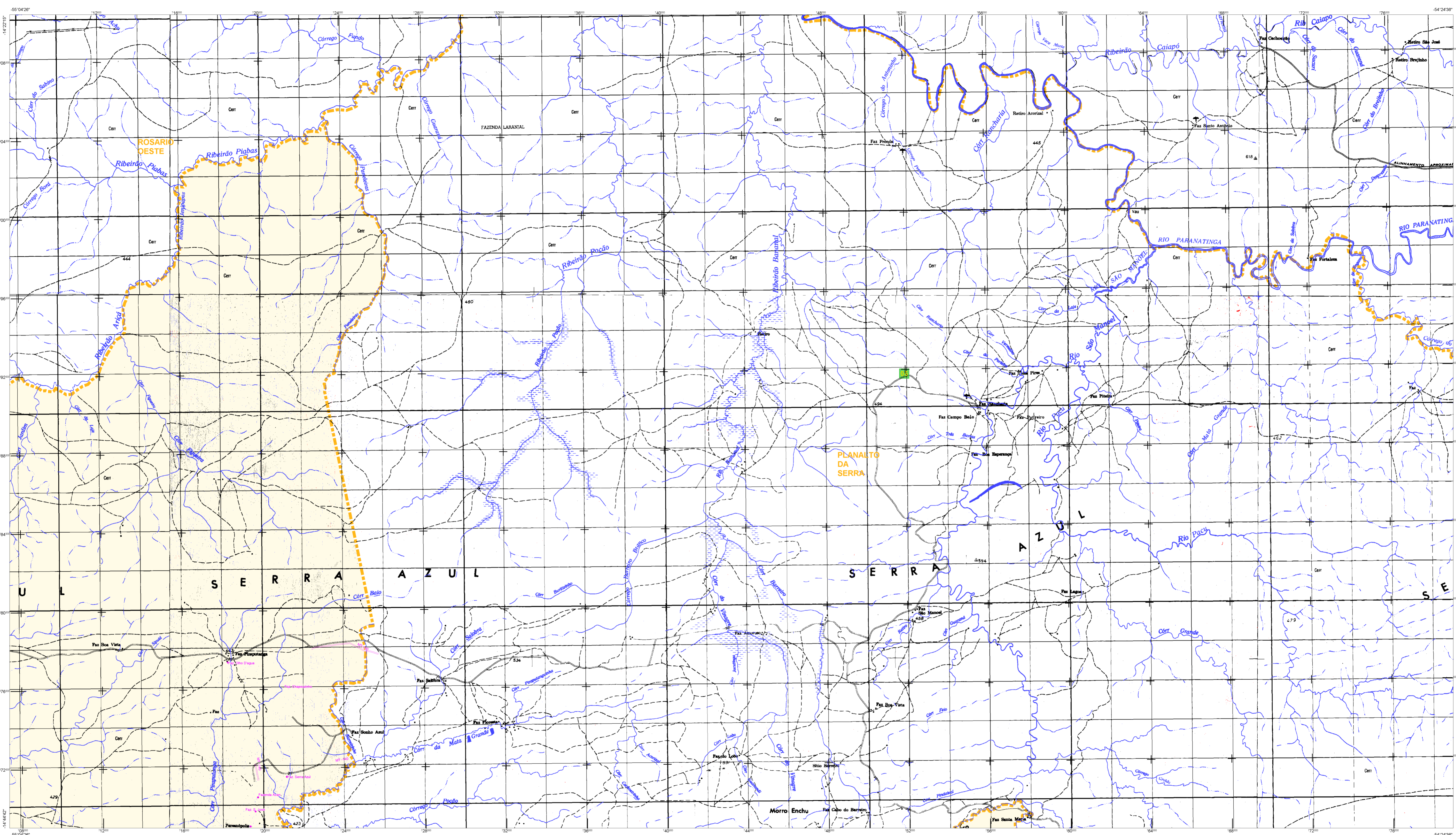
**IMPLANTAÇÃO**

MAHA TERRITORIAL	12/1/2016
EDIÇÃO	Consultar Metadados

COORDENADAS GEOGRÁFICAS

Latitude: 14° 42' 00" S  
Longitude: 55° 04' 20" W

IBGE



**ELEMENTOS PLANIMÉTRICOS**

Edificações  
Igreja Escola Mirra  
Moinho de vento Moinho de água  
Campo de emergência Farol  
Localidade

Linha transmissora de energia, Cerca  
Linha telefônica

Rodovias  
auto-estrada  
pavimentada  
sem pavimentação  
sem pavimentação  
caminho carroçável  
trilha, caminho e picada  
perfil de estrada, travessa, estrada  
Ferrovias  
tubo largo  
tubo estreito

**ELEMENTOS ALTIMÉTRICOS**

Ponto topográfico, Referência de nível  
Ponto astronômico, Ponto barométrico  
Cota comprovada  
Superfície deformada, Área

**ELEMENTOS DE HIDROGRAFIA**

Curso d'água intermitente  
Lago ou lagoa intermitente  
Terenço sujeito a inundação, Salina  
Brepio ou pântano  
Pânto (lagoa) salinizada  
Rápidos e cachoeiras grandes  
Rochas submersas e a descoberto  
Molhe e represa, Serra e alvenaria  
Ancoradouro, Rio seco ou de alívio  
Relevo notável

**ATUALIZAÇÕES CARTOGRÁFICAS**

COR MAGENTA - Levantamento por GPS ou imagens de Satélites  
COR VERDE - Levantamento aproximado sem controle satelital

**CONVENÇÕES CARTOGRÁFICAS**

**Convenções Temáticas**

Limites	Distal	Sub-Distal
Identificação	Distal	Sub-Distal

**LIMITES**

internacional  
intermunicipal  
intermunicipal  
áreas especiais

Obs: Os limites provenientes dos Sítios, não representados no mapa, não estão atualizados e devem ser desconhecidos

**MAPA MUNICIPAL**

Escala: 1 : 100.000

Sistema de Coordenadas Geográficas em Lat/Lon, Proj4: -58.1422000 0.0000000 PROJ4: -58.1422000 0.0000000  
Origem da admissão: UTM Equador Meridional - WGS 84  
Admissão em coordenadas de UTM 1000 metros

Com produção, edição e criação de mapas municipais, projetos de temas cartográficos, a partir de dados de fontes de levantamentos, imagens de satélites, dados de campo, IBGE, COTA, em parceria com a Prefeitura Municipal de Nova Brasilândia, MT, sob a supervisão do Ministério do Planejamento, Orçamento e Gestão - INSTITUTO BRASILEIRO DE GEOGRAFIA E ESTATÍSTICA - IBGE, sob a coordenação do IBGE, com a participação de técnicos do IBGE, do Município de Nova Brasilândia, MT, e de outros órgãos envolvidos neste projeto.

Projeto de Nova Brasilândia, MT, em parceria com a Prefeitura Municipal de Nova Brasilândia, MT, sob a supervisão do Ministério do Planejamento, Orçamento e Gestão - INSTITUTO BRASILEIRO DE GEOGRAFIA E ESTATÍSTICA - IBGE, sob a coordenação do IBGE, com a participação de técnicos do IBGE, do Município de Nova Brasilândia, MT, e de outros órgãos envolvidos neste projeto.

Proj. de Janeiro/2016 - CEP 71.341.001

GEÓCÓDIGO	IBGE	NOME
5106208	51062080000	NOVA BRASILÂNDIA
5106208	51062080000	NOVA BRASILÂNDIA

Fonte: Mapa Índice do Brasil - IBGE

Localização do município no Mapeamento Sistemático

Articulação das Partes do Mapa

Localização no Estado

**ASPECTOS FÍSICOS**

REGIÃO: NORTE MATO-GROSSENSE  
MUNICÍPIO: PARANATINGA

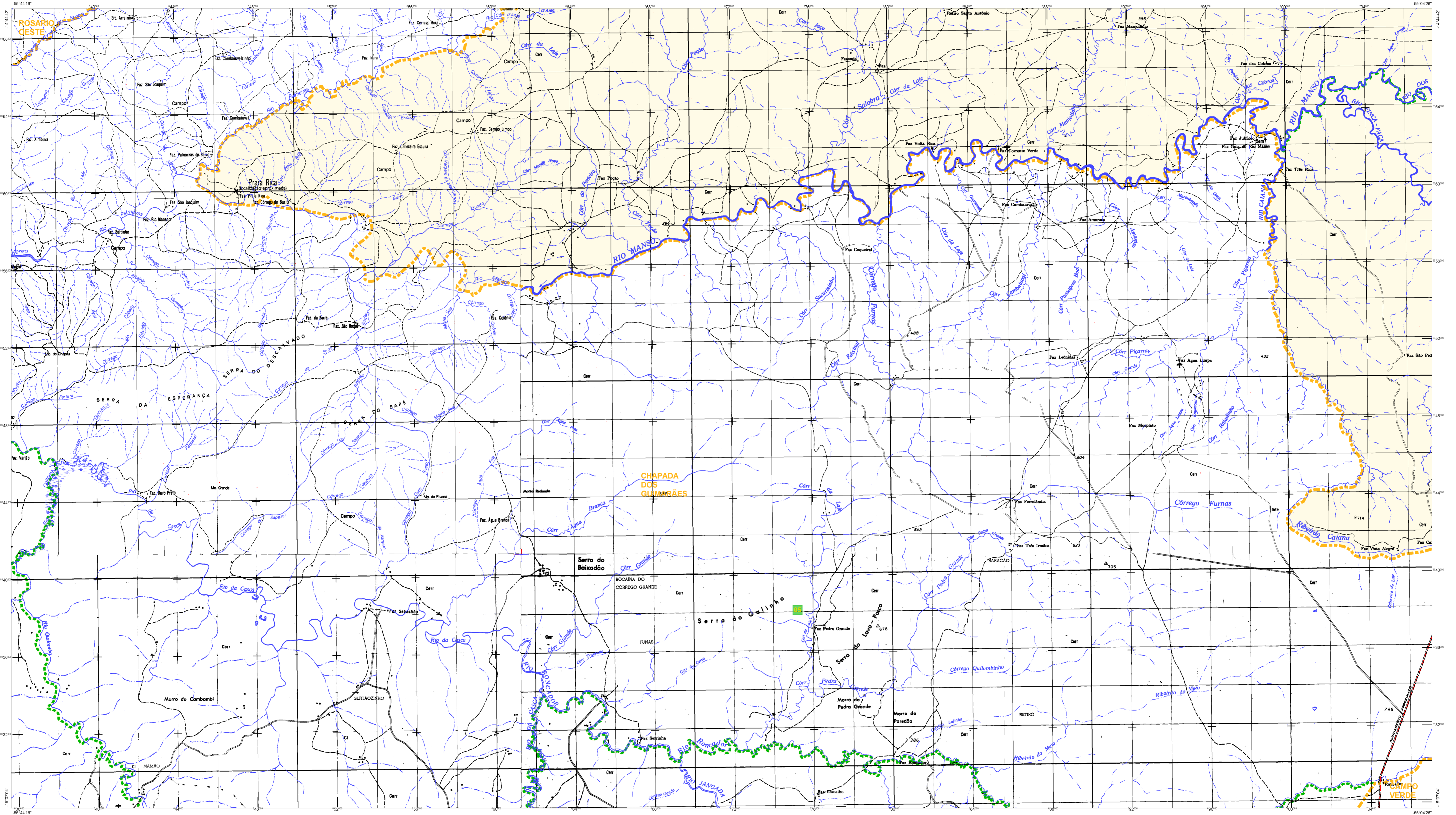
Área do Sítio: Área:  
Latitude: E 7.18754 72  
Longitude: W 53.84521 82

**IMPLEMENTAÇÃO**

Coordenação Técnica	CCAB
Coordenação de Serviços Técnicos	CEIA
Imagens Produzidas	Instituto Brasileiro de Geografia e Estatística - IBGE
Diagramação	Centro de Documentação e Disseminação de Informação - CDDI

**MAIHA TERRITORIAL**

Edição	12/1/2016
Atualização	Consultar Metadados



**CONVENÇÕES CARTOGRAFICAS**

- ELEMENTOS PLANIMÉTRICOS**
- Edificações
  - Serra, Espicó Mira
  - Moinho de vento, Moinho de água
  - Campo de emergência, Farol
  - Localidades
  - Linha transmissora de energia, Cerca
  - Linha telefônica
  - Rodovias: auto-estrada pavimentada sem pavimentação, sem pavimentação, caminho carroçável, trilha, caminho e picada, perfil de estrada, travessa, estação
  - Ferrovias: linha férrea, trilha estreita
  - Atualizações cartográficas: COR VERDE - Levantamento por GPS ou imagens de satélites; COR MAGENTA - Levantamento por GPS ou imagens de satélites
- ELEMENTOS ALTIMÉTRICOS**
- Ponto topográfico, Referência de nível
  - Ponto astronômico, Ponto barométrico
  - Cota corrigida
  - Superfície deformada, Área
- ELEMENTOS DE HIDROGRAFIA**
- Curso d'água intermitente
  - Lago ou lagoa intermitente
  - Terreno sujeito a inundação, Salina
  - Beço ou pantano
  - Poço (d'água), Nascente
  - Rápido e cachoeira grandes
  - Rápido e cachoeira pequenas
  - Rochas submersas e a descoberto
  - Molhe e represa, Serra o avaria
  - Ancoradouro, Rio seco ou de alívio
  - Recife rochoso
- CONVENÇÕES TEMÁTICAS**
- Distrito: 05
  - Sub-Distrito: 06
- LIMITES**
- intermunicipal
  - estadual
  - interestadual
  - intermunicipal
  - áreas especiais
- LEGENDA**
- Distrito: 05 (verde)  
Sub-Distrito: 06 (laranja)

CONVENÇÕES TEMÁTICAS	
Distrito	05
Sub-Distrito	06
LIMITES	
intermunicipal	(linha tracejada)
estadual	(linha pontilhada)
interestadual	(linha amarela)
intermunicipal	(linha azul)
áreas especiais	(linha verde)

Obs: Os limites provisórios dos limites estão representados no cor preto e não atualizados e devem ser desconhecidos.

**MAPA MUNICIPAL**

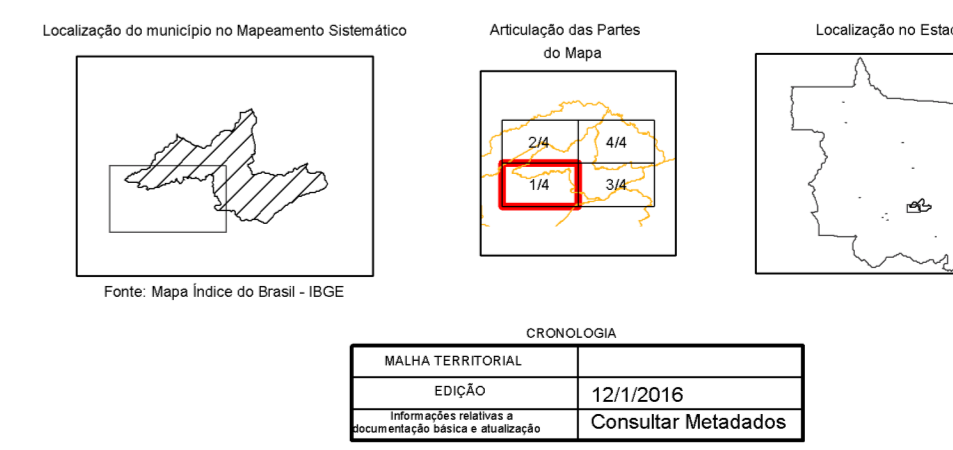
Escala: 1 : 100.000

Sistema de Coordenadas Geográficas em Latitude/Longitude - SBR2011  
 Datum Geodésico: SERRA DO BICO (CGCR 73)  
 Origem do datum em UTM Equatorial Meridiano - WGS 84  
 Amplitude em centímetros de 10.000.000,00 metros

Com projeto gráfico e edição de mapas municipais produzidos em sistema automatizado, a partir de dados de campo e levantamentos cartográficos, o Instituto Brasileiro de Geografia e Estatística (IBGE) desenvolveu este mapa municipal digitalizado em formato vetorial, em parceria com a Prefeitura Municipal de Nova Brasilândia/MT. Este mapa municipal é uma reprodução em escala reduzida do mapa municipal produzido em formato vetorial, em parceria com a Prefeitura Municipal de Nova Brasilândia/MT. Este mapa municipal é uma reprodução em escala reduzida do mapa municipal produzido em formato vetorial, em parceria com a Prefeitura Municipal de Nova Brasilândia/MT.

**MINISTÉRIO DO PLANEJAMENTO, ORÇAMENTO E GESTÃO**  
**IBGE**  
 INSTITUTO BRASILEIRO DE GEOGRAFIA E ESTATÍSTICA  
 Av. das Américas, 5200 - CEP 20191-900 - Rio de Janeiro, RJ  
 Tel: (21) 2512-1234

IBGE	IBGE	NOME
5106208	5106208	NOVA BRASILÂNDIA
5106208	5106208	NOVA BRASILÂNDIA



**NOVA BRASILÂNDIA - MT**

ASPECTOS FÍSICOS	
Coordenadas: NOROESTE MATO-GOSSENSIS	Coordenadas: NOROESTE MATO-GOSSENSIS
Município: NOVA BRASILÂNDIA	Município: NOVA BRASILÂNDIA
Área do Sítio: _____ km²	Área: _____ km²
Latitude: _____ S	Longitude: _____ W
Altitude: _____ m	Altitude: _____ m

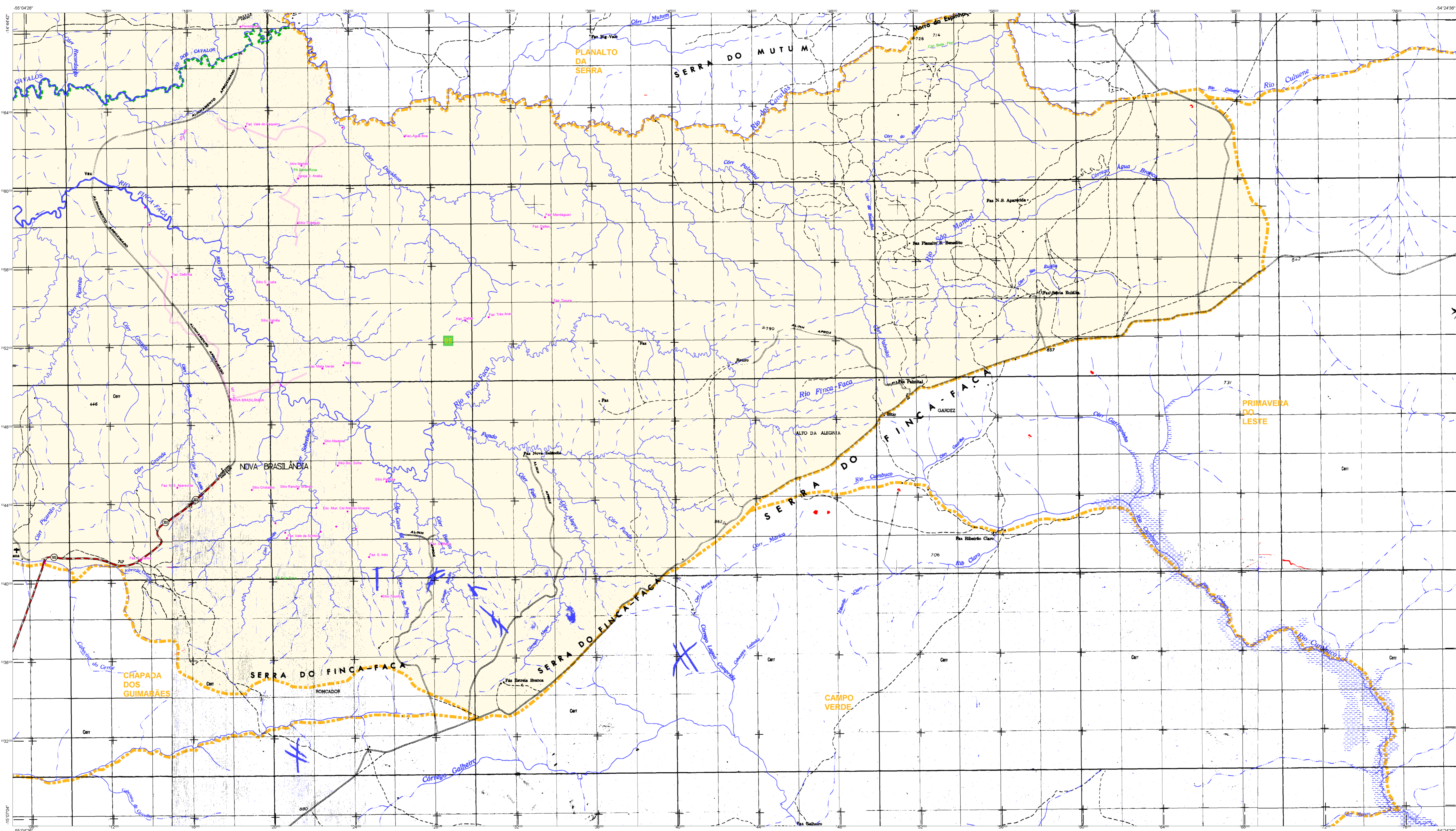
  

IMPLEMENTAÇÃO	
Coordenação Geral: _____	Coordenação Geral: _____
Coordenação Técnica: _____	Coordenação Técnica: _____
Produção Cartográfica: _____	Produção Cartográfica: _____
Atualização: _____	Atualização: _____
Diagramação: _____	Diagramação: _____
Correção de Erros: _____	Correção de Erros: _____
Impressão: _____	Impressão: _____

**MAHA TERRITORIAL**

Edição: 12/1/2016

Atualizações: Consultar Metadados



**CONVENÇÕES CARTOGRÁFICAS**

**ELEMENTOS PLANIMÉTRICOS**

- Edificações
- Ignis: Escola, Mina
- Moinho de vento, Moinho de água
- Campo de emergência, Farol
- Localidades
- Linha transmissora de energia, Cerca
- Linha telefônica
- Rodovias
- auto-estrada pavimentada
- sem pavimentação
- caminho carrossável
- trilha, caminho e picada
- perfil de estrada: federal, estadual
- Ferrovias
- bitola larga
- bitola estreita

**ELEMENTOS ALTIMÉTRICOS**

- Perfil topográfico: Referência de nível
- Perfil astronômico, Perfil barométrico
- Cota comparada
- Superfície deformada, Área

**ELEMENTOS DE HIDROGRAFIA**

- Lago ou lagoa intermitente
- Terraço sujeito a inundação
- Brejo ou pântano
- Piçol (lagos), Nascente
- Rápidos e cachoeiras grandes
- Rápidos e cachoeiras
- Ilota superior e a descoberto
- Molhe e represa, terra e alvenaria
- Ancoradouro, Rio seco ou de aluvião
- Rio de pedras

**ATUALIZAÇÕES CARTOGRÁFICAS**

COR MAGENTA - Levantamento por GPS ou por imagem de Satélites

COR VERDE - Levantamento geodésico sem utilização satelitária

**CONVENÇÕES TEMÁTICAS**

Limites	Identificação	Sub-Diário
Distrital	-----	
Sub-Distrital	-----	
Distrital	-----	
Sub-Distrital	-----	

**LIMITES**

- Internacional
- Estadual
- Intermunicipal
- Áreas especiais

OBS: Os limites provenientes das linhas, raster, representados na cor preta estão desatualizados e devem ser desconsiderados.

**MAPA MUNICIPAL**

Escala: 1 : 100.000

Sistema de Coordenadas Geográficas em Latitudes e Longitudes - (BR/420200)

Coordenadas Planas (Utm) em UTM - (BR/420200)

Projeto de Geoprocessamento do IBGE - Sistema de Informação Geográfica - (SIG) - (BR/420200)

Este produto é uma coleção de mapas temáticos gerados de forma automatizada a partir de dados de campo e de imagens de satélite. Os dados foram coletados em 2015, 2016 e 2017, em formato de arquivos digitais em formato de arquivos de dados vetoriais e raster. Este produto é disponibilizado em formato de arquivos digitais em formato de arquivos de dados vetoriais e raster.

**MINISTÉRIO DO PLANEJAMENTO, ORÇAMENTO E GESTÃO**

INSTITUTO BRASILEIRO DE GEOGRAFIA E ESTATÍSTICA

Av. Brasil, 15.077 - Parque Lacerda

Rio de Janeiro RJ - CEP 21.141-001

GEODOSIO	DOIS	RESUMO	NOME
5106208	5106208	NOVA BRASILÂNDIA	NOVA BRASILÂNDIA

**NOVA BRASILÂNDIA - MT**

**ASPECTOS FÍSICOS**

REGIÃO: NORTE-MATOGOSSENSE

ESTADO: MATOGOSSENSE

MUNICÍPIO: NOVA BRASILÂNDIA

Altitude da Sede: 726 m

Área: 3.148,25 km²

Coordenadas Geográficas: 14° 34' 14" S, 54° 24' 38" W

**IMPLEMENTAÇÃO**

Coordenação Técnica: CC40

Coordenação Geral: CC10

Coordenação Operacional: CC10

Coordenação de Produção: CC10

Coordenação de Qualidade: CC10

Coordenação de Avaliação: CC10

Coordenação de Disseminação e Divulgação da Informação: CC10

**LOCALIZAÇÃO DO MUNICÍPIO NO Mapeamento Sistemático**

**Articulação das Partes do Mapa**

**Localização no Estado**

**Malha Territorial**

Edição: 12/1/2016

Consultar Metadados