

**ELEMENTOS PLANIMÉTRICOS**

**CONVENÇÕES CARTOGRÁFICAS**

**ELEMENTOS ALTIMÉTRICOS**

**ELEMENTOS DE HIDROGRAFIA**

**ATUALIZAÇÕES CARTOGRÁFICAS**

COR MAGENTA: Limites municipais por CEN e/ou IBGE; COR VERDE: Limites municipais por IBGE.

**Convenções Temáticas**

Distrito	Sub-Distrito
Identificação	Identificação

**LIMITES**

internacional  
intermunicipal  
áreas especiais

**LEGENDA**

000: Os limites provinciais das terras indígenas são representados de cor amarela; 001: Os limites municipais são representados de cor verde.

**MAPA MUNICIPAL**

Escala: 1 : 100.000

Ministério do Planejamento, Orçamento e Gestão  
IBGE - Instituto Brasileiro de Geografia e Estatística

Distrito Federal - Administração	
GEODÉCIO	NOVO DISTRITO
NOVA LACERDA	

**NOVA LACERDA - MT**

ASPECTOS FÍSICOS

**SUDESTE MATO-GROSSENSE**

**ALTO GUAPORÉ**

Localização do município no Mapeamento Sistemático

Articulação das Partes do Mapa

Localização no Estado

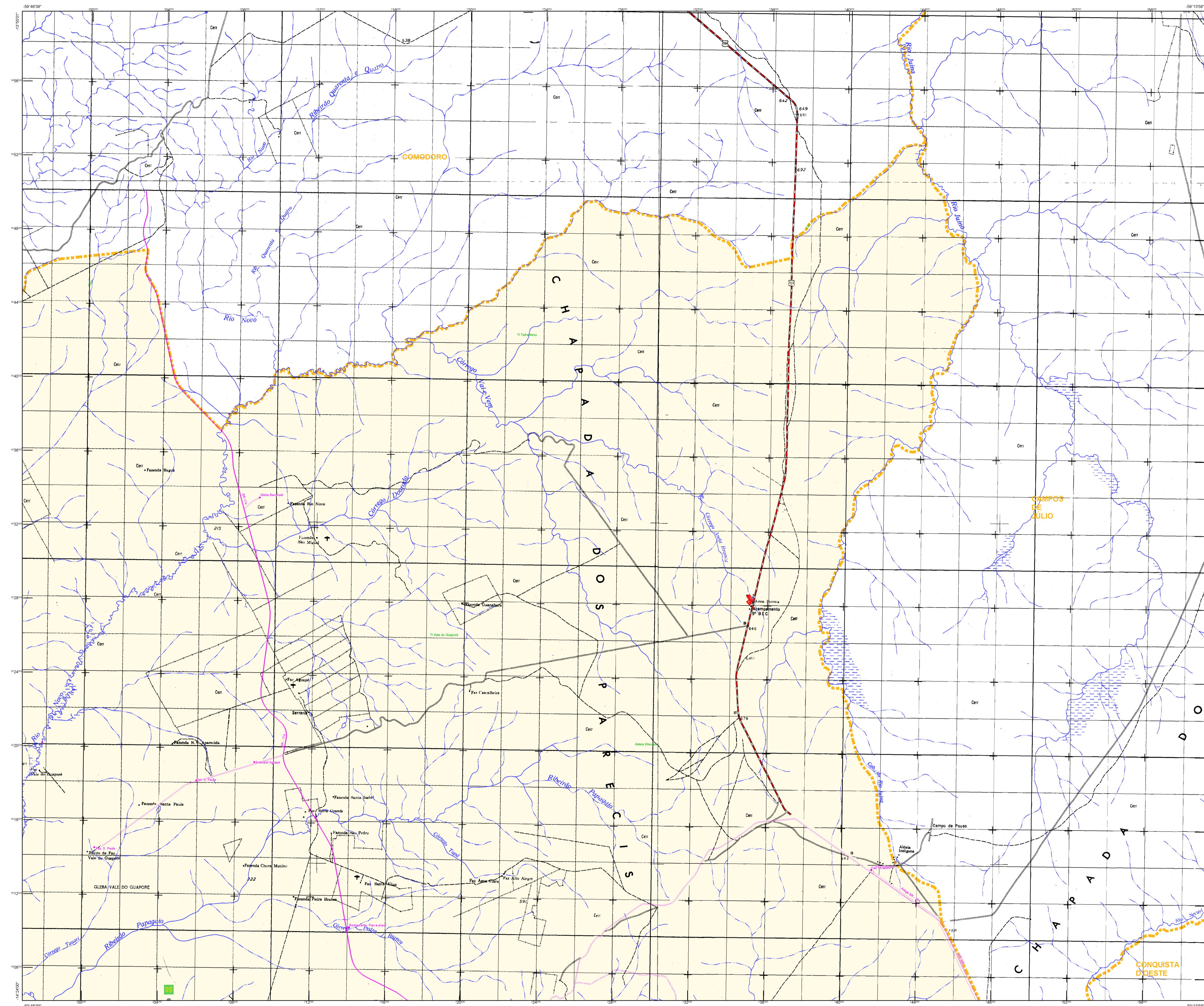
Fonte: Mapa Índice do Brasil - IBGE

**CRONOLOGIA**

MALHA TERRITORIAL	11/22/2016
EDIÇÃO	11/22/2016
Informações técnicas e documentação sobre o produto	Consultar Metadados

**METADADOS**

Coordenada Territorial	COOR
Coordenada de Contorno	CCO
Coordenada de Entidades Territoriais	CE
Coordenada de Entidades Locais	CEL
Coordenada de Entidades de IBGE	CEIB
Coordenada de Entidades de IBGE	CEIB
Coordenada de Entidades de IBGE	CEIB



**ELEMENTOS PLANIMÉTRICOS**

**CONVENÇÕES CARTOGRÁFICAS**

**ELEMENTOS ALTIMÉTRICOS**

**ELEMENTOS DE HIDROGRAFIA**

**ATUALIZAÇÕES CARTOGRÁFICAS**

COR MAGENTA: Limites municipais por CEN e/ou IBGE  
COR VERDE: Limites municipais por IBGE

**CONVENÇÕES TEMÁTICAS**

Distrito	Identificação
Sub-Distrito	Identificação

**LIMITES**

internacional  
intermunicipal  
intra-municipal  
áreas especiais

**LEGENDA**

Observações:  
- Os limites municipais são os limites municipais.  
- Os limites municipais são os limites municipais.

**MAPA MUNICIPAL**

Escala: 1 : 100.000

Ministério do Planejamento, Orçamento e Gestão  
IBGE - INSTITUTO BRASILEIRO DE GEOGRAFIA E ESTATÍSTICA  
A Diretoria de Estatísticas Territoriais e Demográficas  
de Brasília, em 11 de maio de 2016.

Distrito Federal - Administração	
GEODÉCIO	NOVO DISTRITO
NOVA LACERDA	

**NOVA LACERDA - MT**

ASPECTOS FÍSICOS

**SUDESTE MATO-GROSSENSE**

ALTO GUAPORÉ

Localização do município no Mapeamento Sistemático

Articulação das Partes do Mapa

Localização no Estado

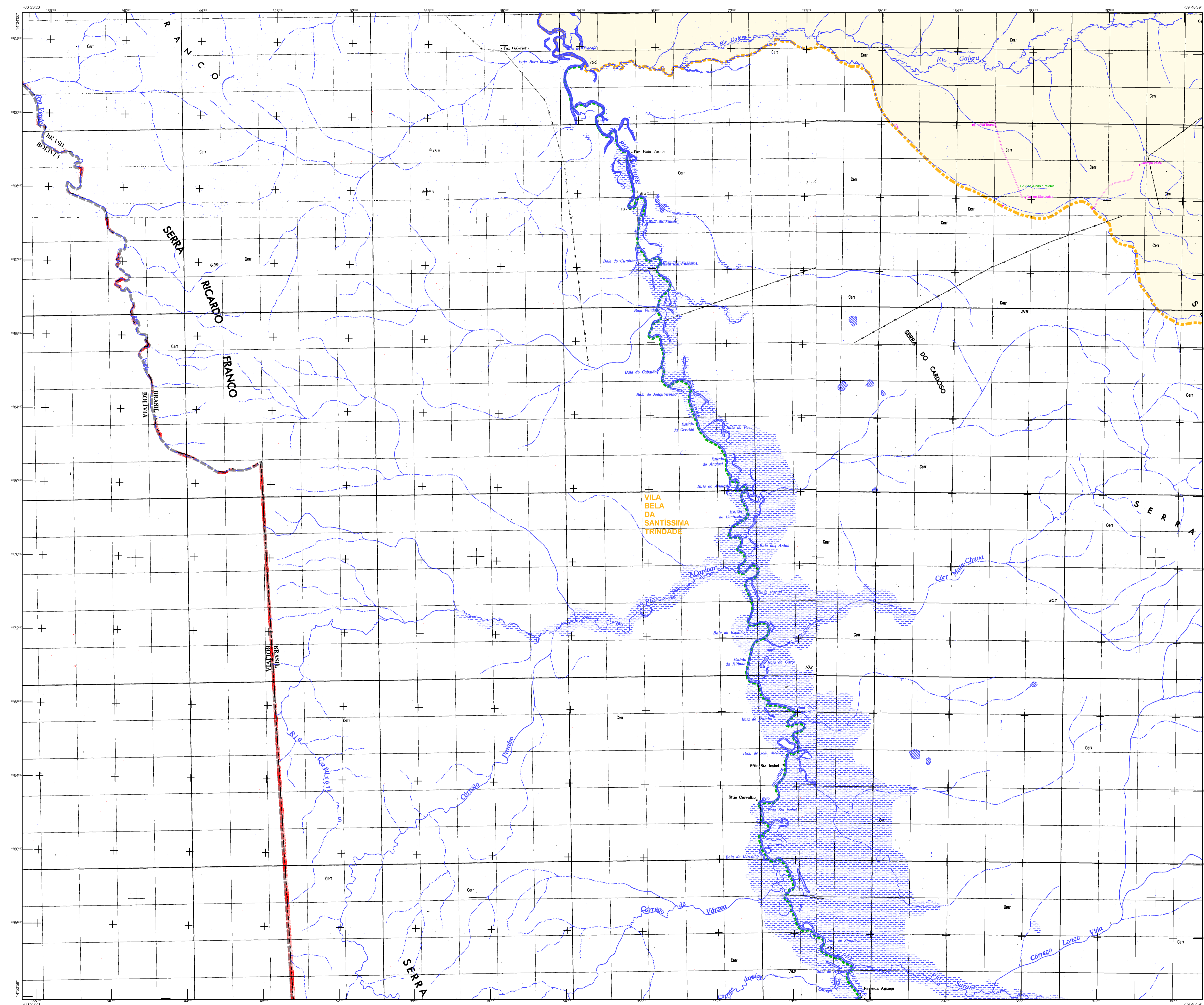
Fonte: Mapa Índice do Brasil - IBGE

**CRONOLOGIA**

MALHA TERRITORIAL	11/22/2016
EDIÇÃO	11/22/2016
Informações técnicas e documentação básica e atualização	Consultar Metadados

**METADADOS**

Coordenada Territorial	COOR
Coordenada de Contorno	CCO
Coordenada de Entidade Territorial	CE
Coordenada de Entidade Estatística	CEE
Coordenada de Entidade Estatística de Base	CEEB
Coordenada de Entidade Estatística de Base	CEEB
Coordenada de Entidade Estatística de Base	CEEB



**ELEMENTOS PLANIMÉTRICOS**

**CONVENÇÕES CARTOGRÁFICAS**

**ELEMENTOS ALTIMÉTRICOS**

**ELEMENTOS DE HIDROGRAFIA**

**LIMITES**

**ATUALIZAÇÕES CARTOGRÁFICAS**

COR MAGENTA: Limites municipais por CENSA e INEAGIS de 2010  
COR VERDE: Limites municipais por CENSA e INEAGIS de 2010

**MAPA MUNICIPAL**

Escala: 1 : 100.000

Ministério do Planejamento, Orçamento e Gestão  
Instituto Brasileiro de Geografia e Estatística  
Diretoria de Estatísticas Territoriais

**Geocódiço**

UF	NOVA LACERDA
CELESTRE	NOVA LACERDA

Localização do município no Mapeamento Sistemático

Articulação das Partes do Mapa

Localização no Estado

Fonte: Mapa Índice do Brasil - IBGE

**NOVA LACERDA - MT**

ASPECTOS FÍSICOS

**SUDESTE MATO-GROSSENSE**

Município: **ALTO GUAPORÉ**

Área: \_\_\_\_\_ km²

Coordenadas Geográficas: \_\_\_\_\_

Altitude da Sede: \_\_\_\_\_ m

População: \_\_\_\_\_

Latitude: \_\_\_\_\_

Longitude: \_\_\_\_\_

**MAPA DE LOCALIZAÇÃO**

Malha Territorial

Edição: 11/2020

Informações adicionais e documentação técnica: **Consultar Metadados**

Coordenação Técnica: \_\_\_\_\_

Coordenação de Composição: \_\_\_\_\_

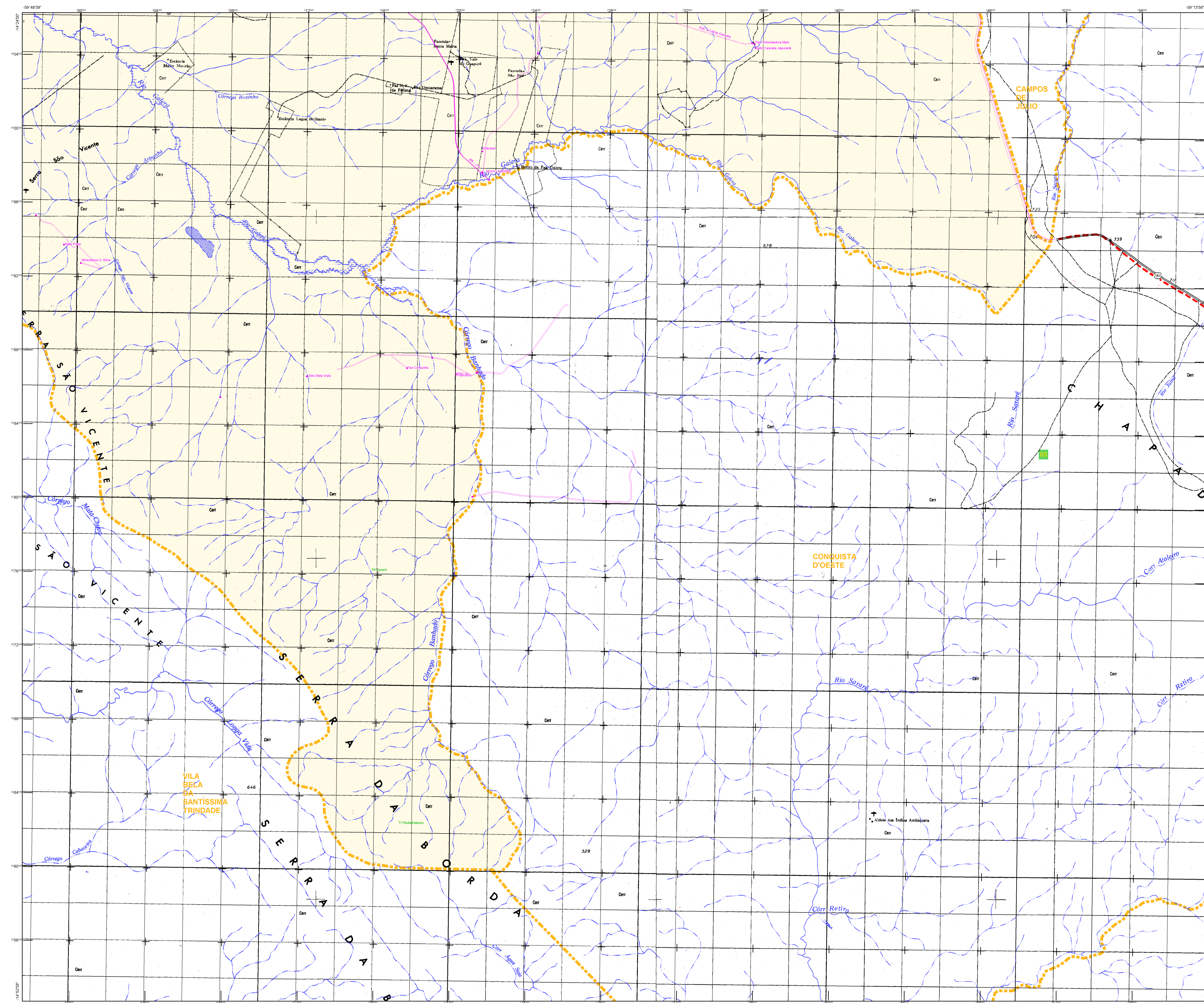
Coordenação de Edição: \_\_\_\_\_

Coordenação de Serviços Terceiros: \_\_\_\_\_

Coordenação de Serviços de Apoio: \_\_\_\_\_

Coordenação de Serviços de Apoio: \_\_\_\_\_

Coordenação de Serviços de Apoio: \_\_\_\_\_



**ELEMENTOS PLANIMÉTRICOS**

**CONVENÇÕES CARTOGRÁFICAS**

**ELEMENTOS ALTIMÉTRICOS**

**ELEMENTOS DE HIDROGRAFIA**

**ATUALIZAÇÕES CARTOGRÁFICAS**

COR MAGENTA: Limites municipais por CENSA e INEAGIS de 2010  
COR VERDE: Limitamento apresentado em superposição cartográfica

**Convenções Temáticas**

Distrito	Identificação
Sub-Distrito	Identificação

**LIMITES**

internacional  
intermunicipal  
intra-municipal  
áreas especiais

Obs: Os limites provinciais das terras indígenas são representados de cor verde amarelada e os limites das áreas indígenas de cor verde.

**MAPA MUNICIPAL**

**Escala: 1 : 100.000**

Base de Dados: Sistema de Informações Geográficas - SIBGE  
Coordenadas: UTM - Datum: BR 1950  
Origem: SIBGE - Instituto Brasileiro de Geografia e Estatística - IBGE  
Projeto: SIBGE - Instituto Brasileiro de Geografia e Estatística - IBGE  
Escala: 1:100.000

Este produto integra a coleção de mapas municipais produzida pelo SIBGE, atualizada em 2010, com base nos dados do SIBGE e do IBGE. O SIBGE é o órgão responsável pela produção e atualização dos dados geográficos e estatísticos utilizados neste produto. A produção deste mapa foi realizada em parceria com o IBGE e o SIBGE. Este mapa é uma reprodução fiel do original e não deve ser utilizado para fins comerciais sem a autorização expressa do SIBGE e do IBGE.

MINISTÉRIO DO PLANEJAMENTO, ORÇAMENTO E GESTÃO  
SECRETARIA DE POLÍTICAS DE GOVERNO E TERRITÓRIOS  
DIRETORIA DE ASSOCIAÇÃO URBANA E RÚRIS DE INTERMUNICÍPIO  
BRASÍLIA, 10 DE SETEMBRO DE 2010

Distrito Federal - Administração	
GEODÉCIO	NOVO DISTRITO
NOVA LACERDA	NOVA LACERDA

**Localização do município no Mapeamento Sistemático do Mapa**

**Articulação das Partes do Mapa**

**Localização no Estado**

Fonte: Mapa Índice do Brasil - IBGE

**CRONOLOGIA**

MALHA TERRITORIAL	11/22/2016
EDIÇÃO	11/22/2016
Intervenção técnica e documentação técnica e atualização	Consultar Metadados

**NOVA LACERDA - MT**

ASPECTOS FÍSICOS

<b>SUDESTE MATO-GROSSENSE</b>	
Município: <b>ALTO GUAPORÉ</b>	
Altitude da Sede	Área
COORDENADAS UTM - BR 1950	
Latitude	Longitude
21.8755	-53.990222-42
57	

**INFRAESTRUTURA**

Comunidade Terrestre	COBR
Comunidade de Comunidade	COBR
Comunidade Terrestre	COBR
Comunidade de Comunidade Terrestre	COBR
Comunidade Terrestre	COBR
Comunidade de Comunidade Terrestre	COBR
Comunidade Terrestre	COBR
Comunidade de Comunidade Terrestre	COBR