

ELEMENTOS PLANIMÉTRICOS

CONVENÇÕES CARTOGRÁFICAS

ELEMENTOS ALTIMÉTRICOS

ELEMENTOS DE HIDROGRAFIA

ATUALIZAÇÕES CARTOGRÁFICAS

COR MARRON: Limites municipais
COR VERDE: Limites municipais

CONVENÇÕES TEMÁTICAS

Limites	Distrito	Sub-Distrito
Identificação	Distrito	Sub-Distrito

LIMITES

internacional
intermunicipal
áreas especiais

LEGENDA

Distrito: 0101
Sub-Distrito: 0102

MAPA MUNICIPAL

Escala: 1 : 100.000

Ministério do Planejamento, Orçamento e Gestão
IBGE

Distrito Federal - Administração	
NOVO DISTRITO	NOVA DISTRITO

NOVO SÃO JOAQUIM - MT

ASPECTOS FÍSICOS

COORDENADAS

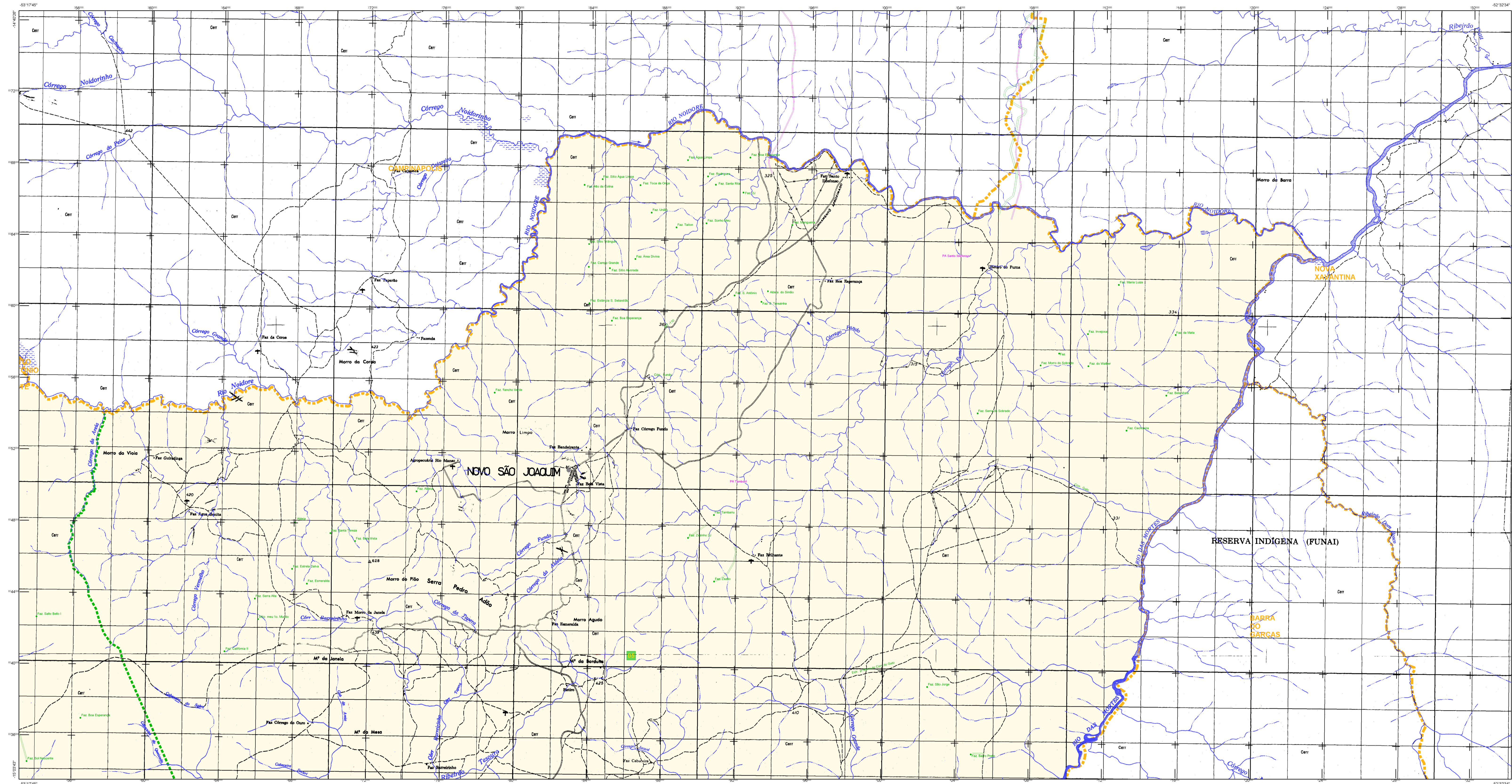
LOCALIZAÇÃO

CRONOLOGIA

MALHA TERRITORIAL

EDIÇÃO

CONSUMO METADADOS



ELEMENTOS PLANIMÉTRICOS

CONVENÇÕES CARTOGRÁFICAS

ELEMENTOS ALTIMÉTRICOS

ELEMENTOS DE HIDROGRAFIA

ATUALIZAÇÕES CARTOGRÁFICAS

COR MAGENTA: Limites oficiais por OIB em 1998; COR VERDE: Limites aprovados em 2016 por legislação cartográfica.

Convenções Temáticas

Limites	Distrito	Sub-Distrito
Identificação	Distrito	Sub-Distrito

LIMITES

internacional
intermunicipal
áreas especiais

LEGENDA

05274

MAPA MUNICIPAL

Escala: 1 : 100.000

Fonte: Mapa Índice do Brasil - IBGE

MINISTÉRIO DO PLANEJAMENTO, ORÇAMENTO E GESTÃO

SECRETARIA NACIONAL DE GEOGRAFIA E ESTATÍSTICA

A DIRETORIA DE ASSOCIAÇÃO URBANA E RÚRIS DE CENSO ESTATÍSTICO

Av. Brasil, 3031 - Fone: 011-3247-1000

www.ibge.gov.br

Divisão Político-Administrativa

MUNICÍPIO		NOVO DISTRITO	
CELESTINO	NOVO DISTRITO	NOVO DISTRITO	NOVO DISTRITO

Localização do município no Mapeamento Sistemático

Articulação das Partes do Mapa

Localização no Estado

Fonte: Mapa Índice do Brasil - IBGE

CRONOLOGIA

EDIÇÃO	11/03/2016
Intervenção técnica e documentação	Consultar Metadados

NOVO SÃO JOAQUIM - MT

ASPECTOS FÍSICOS

NORDESTE MATO-GROSSENSE

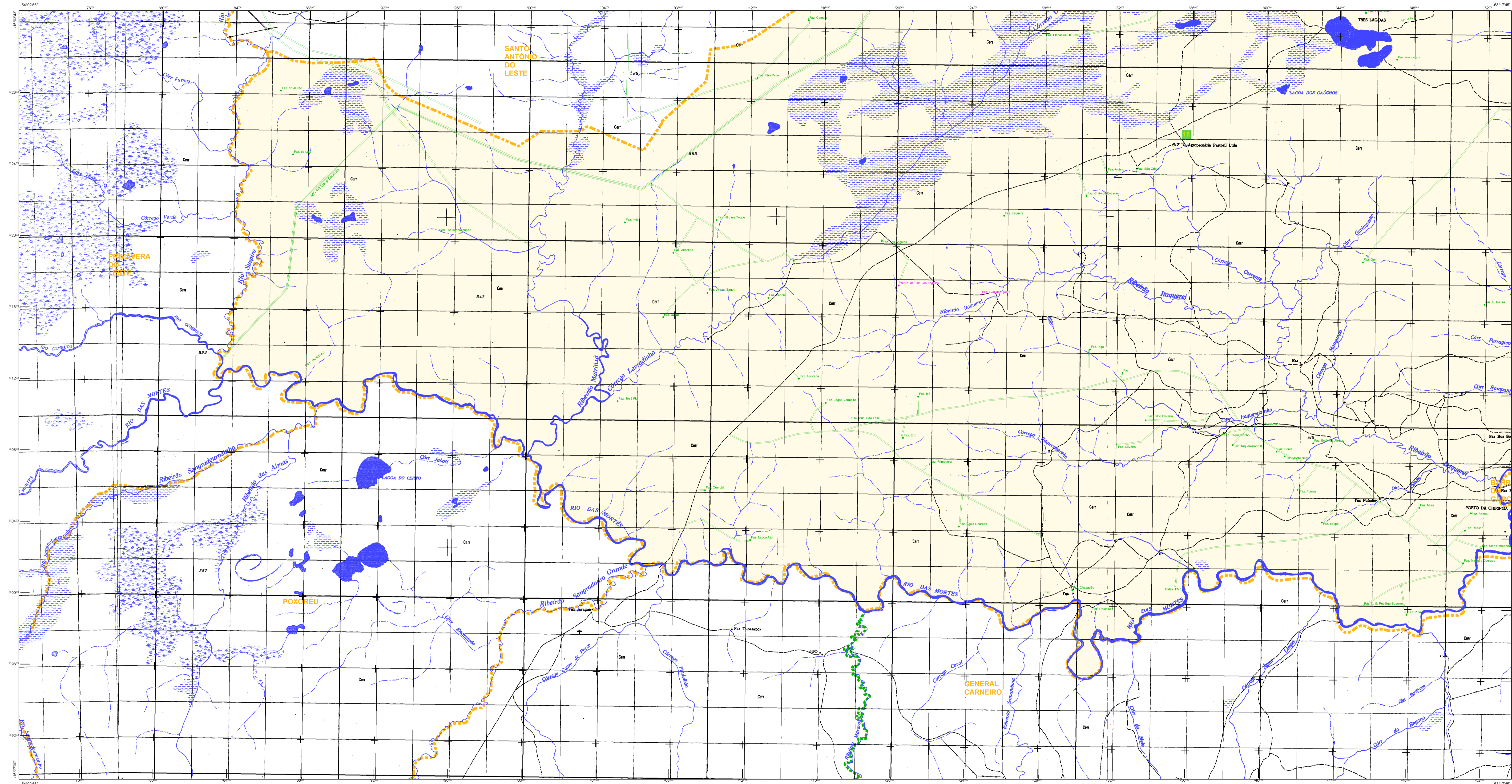
CANARANA

COORDENADAS UTM

Latitude: 15° 25' 15" S
Longitude: 51° 08' 11" W

INFORMAÇÕES

Coordenada Federal: 0000
Coordenada de Contorno: 0000
Coordenada de Direção Terrestre: 0000
Unidade Estatística do IBGE: 0000
Código de Identificação e Descrição de Informação: 0000



ELEMENTOS PLANIMÉTRICOS

CONVENÇÕES CARTOGRÁFICAS

ELEMENTOS ALTIMÉTRICOS

ELEMENTOS DE HIDROGRAFIA

ATUALIZAÇÕES CARTOGRÁFICAS

COR MAGENTA: Lançamento de lote em loteamento de lotes;
COR VERDE: Lançamento aprovado em subdivisão cartográfica.

Convenções Temáticas

Distrito	Identificação
Sub-Distrito	Identificação

LIMITES

internacional
intermunicipal
intra-municipal
áreas especiais

Obs: Os limites provinciais das terras indígenas são representados de cor verde amarela descontinua e os limites das áreas indígenas são representados de cor verde descontinua.

MAPA MUNICIPAL

Escala: 1 : 100.000

Base de Dados: Sistema de Informações Geográficas - SINGE 2000
Coordenadas: Plano Cartográfico de UTM - UTM 18Q
Origem: Aeronáutica (DIA) - Sistema de Referência: WGS 84 (SIRGAS)
Resolução: 1:500.000 (escala original)
Este produto integra o conjunto de dados geográficos produzidos pelo IBGE, sendo de uso exclusivo do IBGE e de seus parceiros. O uso não autorizado é proibido.
Ministério do Planejamento, Orçamento e Gestão
Instituto Brasileiro de Geografia e Estatística
A Diretoria de Estatísticas Territoriais e Demográficas
Av. Brasil, 3031 - Fone: (61) 3315-1000
Rio de Janeiro - RJ - CEP: 20071-900

Distrito: Novo São Joaquim	
GEODÉCIO	NOVO DISTRITO
1	1
2	2
3	3
4	4
5	5
6	6
7	7
8	8
9	9
10	10
11	11
12	12
13	13
14	14
15	15
16	16
17	17
18	18
19	19
20	20
21	21
22	22
23	23
24	24
25	25
26	26
27	27
28	28
29	29
30	30
31	31
32	32
33	33
34	34
35	35
36	36
37	37
38	38
39	39
40	40
41	41
42	42
43	43
44	44
45	45
46	46
47	47
48	48
49	49
50	50
51	51
52	52
53	53
54	54
55	55
56	56
57	57
58	58
59	59
60	60
61	61
62	62
63	63
64	64
65	65
66	66
67	67
68	68
69	69
70	70
71	71
72	72
73	73
74	74
75	75
76	76
77	77
78	78
79	79
80	80
81	81
82	82
83	83
84	84
85	85
86	86
87	87
88	88
89	89
90	90
91	91
92	92
93	93
94	94
95	95
96	96
97	97
98	98
99	99
100	100

Localização do município no Mapeamento Sistemático

Articulação das Partes do Mapa

Localização no Estado

Fonte: Mapa Índice do Brasil - IBGE

CRONOLOGIA

MALHA TERRITORIAL	11/03/2016
EDIÇÃO	11/03/2016
Informações técnicas e documentação sobre o produto	Consultar Metadados

NOVO SÃO JOAQUIM - MT

ASPECTOS FÍSICOS

NORDESTE MATO-GROSSENSE

Município: **CANARANA**

Área: **252915,45** km²

População: **15.141**

Coordenadas Geográficas: **15° 51' S, 53° 10' W**

INFORMAÇÕES

Coordenação Técnica: **CC01**

Coordenação de Conteúdo: **CC02**

Coordenação de Estrutura Terceiros: **CC03**

Atualização: **CC04**

Atualização de Dados: **CC05**

Coordenação de Documentação e Disseminação de Informações: **CC06**

