

ELEMENTOS PLANIMÉTRICOS

CONVENÇÕES CARTOGRÁFICAS

ELEMENTOS ALTIMÉTRICOS

ELEMENTOS DE HIDROGRAFIA

ATUALIZAÇÕES CARTOGRÁFICAS

COR MAGENTA: Limites municipais por IBGE em 1994; em azul: limites de municípios em 2000; em verde: Limites municipais em 2008 (atualizado com o novo arranjo territorial).

CONVENÇÕES TEMÁTICAS

Limite: Distrital	Identificação: Distrito	Sub-Distrito
-------------------	-------------------------	--------------

LIMITES

internacional
intermunicipal
áreas especiais

LEGENDA

IBGE

MAPA MUNICIPAL

Escala: 1 : 200.000

Fonte: Mapa Índice do Brasil - IBGE

COORDENADAS

Nome Distrito

Nome Distrito	Nome Distrito
---------------	---------------

LOCALIZAÇÃO DO MUNICÍPIO NO Mapeamento Sistemático

Articulação das Partes do Mapa

Localização no Estado

Fonte: Mapa Índice do Brasil - IBGE

CRONOLOGIA

MALHA TERRITORIAL	11/23/2016
Edição	11/23/2016
Intervenção técnica e documentação técnica e atualização	Consultar Metadados

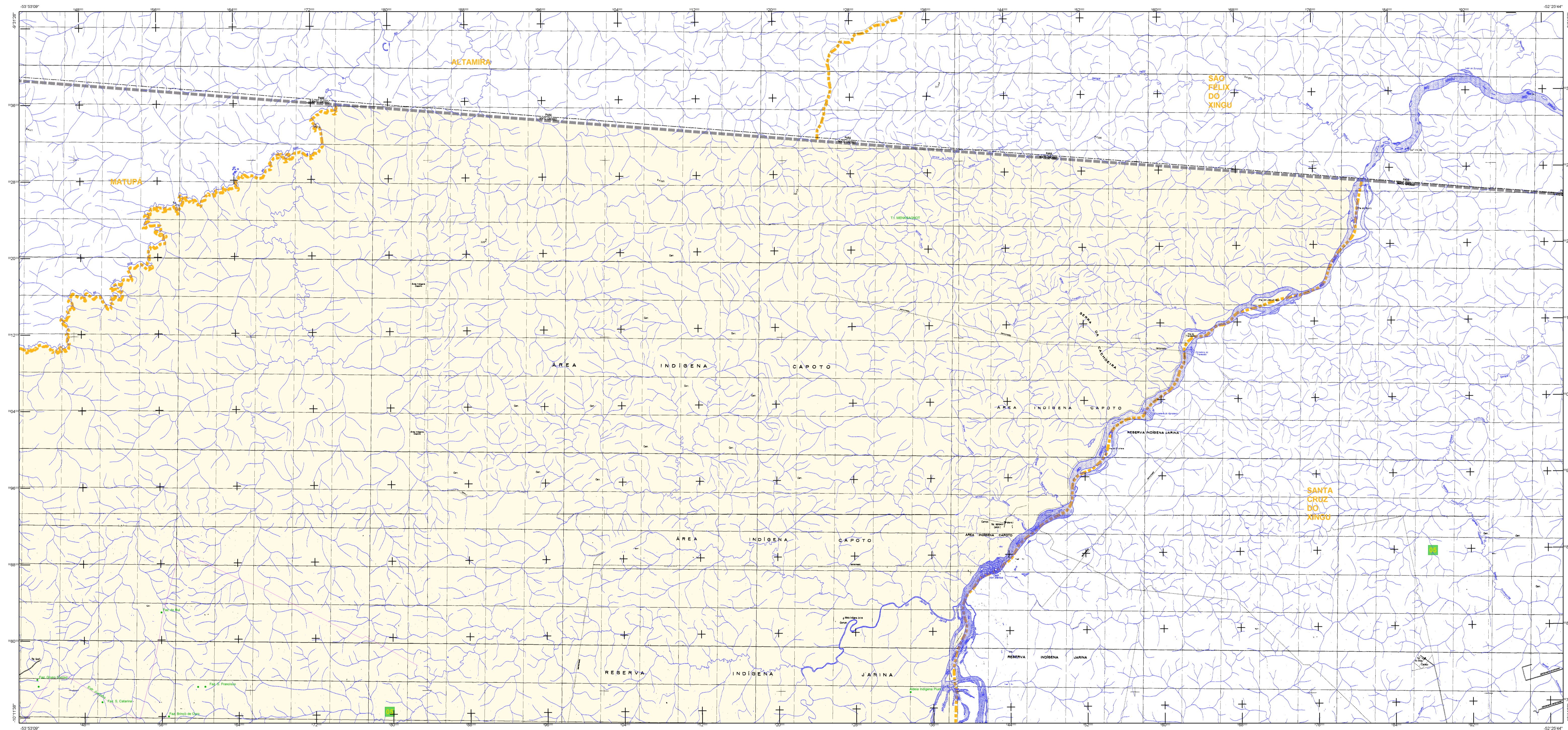
PEIXOTO DE AZEVEDO - MT

ASPECTOS FÍSICOS

Nome	Peixoto de Azevedo
Estado	NORTE MATO-GROSSENSE
Município	COLIDER
Área	73941,46
População	899573,57
UF	MT
CEP	75000-000

INFORMAÇÕES

Coordenada Federal	COOR
Coordenada de Contorno	COOR
Coordenada de Entidade Territorial	COOR
Coordenada de Entidade de IBGE	COOR
Coordenada de Entidade de IBGE	COOR
Coordenada de Entidade de IBGE	COOR



ELEMENTOS PLANIMÉTRICOS

CONVENÇÕES CARTOGRÁFICAS

ELEMENTOS ALTIMÉTRICOS

ELEMENTOS DE HIDROGRAFIA

ATUALIZAÇÕES CARTOGRÁFICAS

COR MAGENTA: Limites municipais por DRE em função da Sinaliza
COR VERDE: Limites municipais por DRE em função da Sinaliza

CONVENÇÕES TEMÁTICAS

Limite: Distrital	Identificação
Limite: Sub-Distrital	Identificação

LIMITES

internacional
intermunicipal
áreas especiais

LEGENDA

Distrito: CAPOTO
Sub-Distrito: JARINA

MAPA MUNICIPAL

Escala: 1 : 200.000

Ministério do Planejamento, Orçamento e Gestão
IBGE

Distrito: Peixoto de Azevedo	
GEODÍGIO	NOVO DISTRITO
UF	UF
CELS	CELS
CELS	CELS
MT	MT
5106422	5106422

Localização do município no Mapeamento Sistemático

Articulação das Partes do Mapa

Localização no Estado

Fonte: Mapa Índice do Brasil - IBGE

MALHA TERRITORIAL	
EDIÇÃO	11/23/2016
Intervenção realizada e documentação técnica e atualização	Consultar Metadados

PEIXOTO DE AZEVEDO - MT

ASPECTOS FÍSICOS

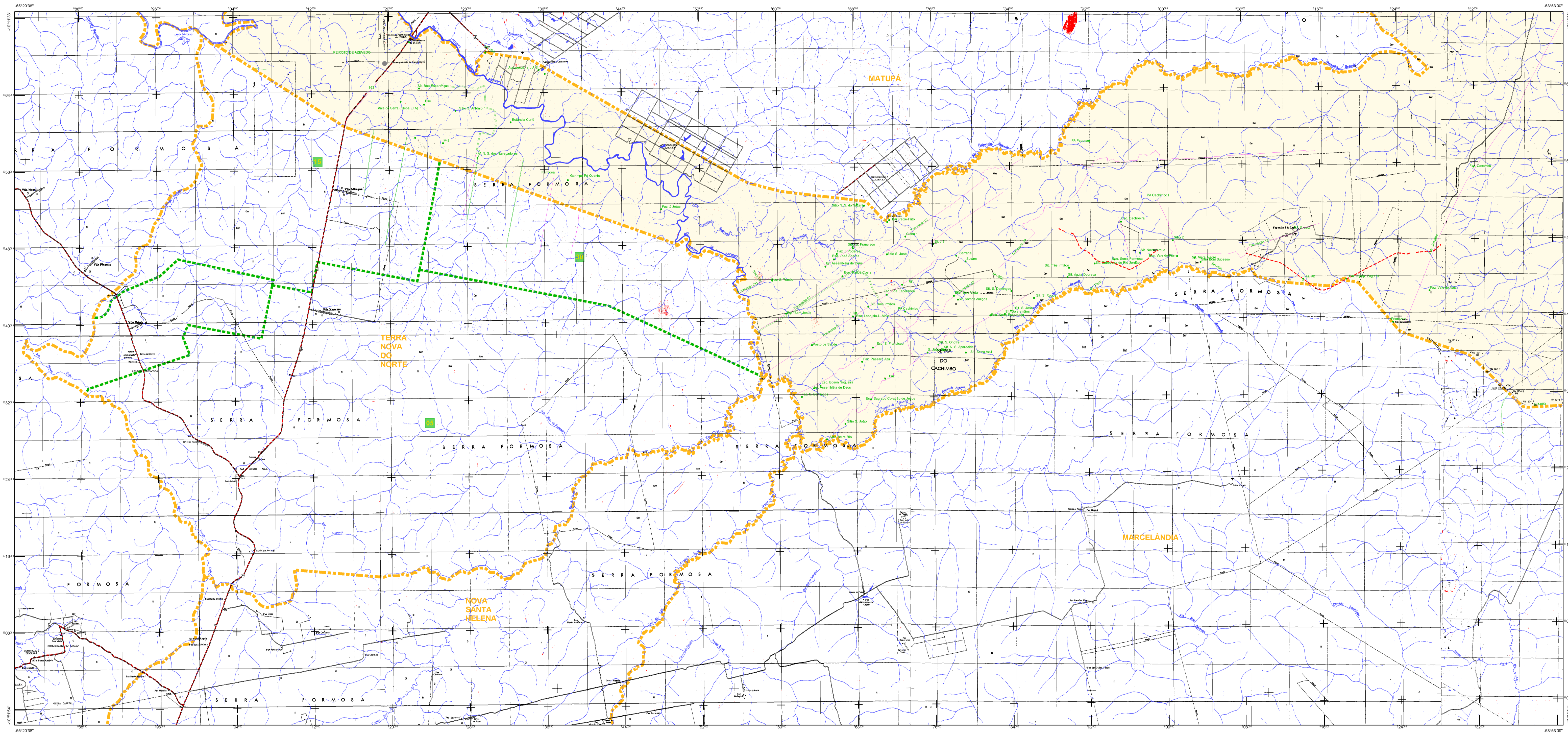
Coordenada Geográfica	Coordenada de Contorno	Coordenada Topográfica	Coordenada de Entulhos Terrestres	Coordenada de Entulhos de Água	Coordenada de Entulhos de Sólido
NORTE MATO-GROSENSE	COLDER				
Latitude	Longitude	Altitude	Superfície	Superfície	Superfície
17° 09' 41.46" S	51° 09' 57.57" W	57			

MAPA DE LOCALIZAÇÃO

Coordenada Topográfica
Coordenada de Contorno
Coordenada Topográfica
Coordenada de Entulhos Terrestres
Coordenada de Entulhos de Água
Coordenada de Entulhos de Sólido

MAPA DE LOCALIZAÇÃO

Coordenada Topográfica
Coordenada de Contorno
Coordenada Topográfica
Coordenada de Entulhos Terrestres
Coordenada de Entulhos de Água
Coordenada de Entulhos de Sólido



ELEMENTOS PLANIMÉTRICOS

CONVENÇÕES CARTOGRÁFICAS

ELEMENTOS ALTIMÉTRICOS

ELEMENTOS DE HIDROGRAFIA

ATUALIZAÇÕES CARTOGRÁFICAS

COR MAGENTA: Lançamento por ORE em regime de Sinalizações
COR VERDE: Lançamento aprovado em supervisão cartográfica

CONVENÇÕES TEMÁTICAS

Limite: Distrital	Identificação
Limite: Sub-Distrital	Sub-Distrito

LIMITES

Limite: Internacional

Limite: Interdistrital

Limite: Intermunicipal

Áreas especiais

Obs: Os limites provinciais das terras indígenas são representados de cor verde descontinuada e os limites das áreas indígenas são representados de cor verde descontinuada.

MAPA MUNICIPAL

Escala: 1 : 200.000

Base de Dados: Sistema de Informações Geográficas - SINGE 2000
Coordenadas: Plano Cartográfico em UTM - SAD 85
Origem: Sistema de Informações Geográficas - SINGE (SINGE_MG)
Atualização: 11/2016 (última atualização)

Este produto integra o conjunto de mapas municipais produzidos pelo IBGE, com o objetivo de fornecer informações geográficas atualizadas e confiáveis para o planejamento e a gestão dos municípios brasileiros.

MINISTÉRIO DO PLANEJAMENTO, ORÇAMENTO E GESTÃO
INSTITUTO BRASILEIRO DE GEOGRAFIA E ESTATÍSTICA
DIRETORIA DE APOIO TÉCNICO E SERVIÇOS DE INFORMÁTICA
AV. Brasil, 3031 - Fone: (61) 3342-2000
Brasília - DF - CEP: 70048-900

Distrito Federal - Administração	
GEODÉCIO	NOVO DISTRITO
UF	UF
CEP	CEP
MT	MT
75000-000	75000-000
PEIXOTO DE AZEVEDO	PEIXOTO DE AZEVEDO

Localização do município no Mapeamento Sistemático

Articulação das Partes do Mapa

Localização no Estado

Fonte: Mapa Índice do Brasil - IBGE

CRONOLOGIA

MALHA TERRITORIAL	11/23/2016
Edição	11/23/2016
Informações técnicas e documentação sobre o produto	Consultar Metadados

PEIXOTO DE AZEVEDO - MT

ASPECTOS FÍSICOS

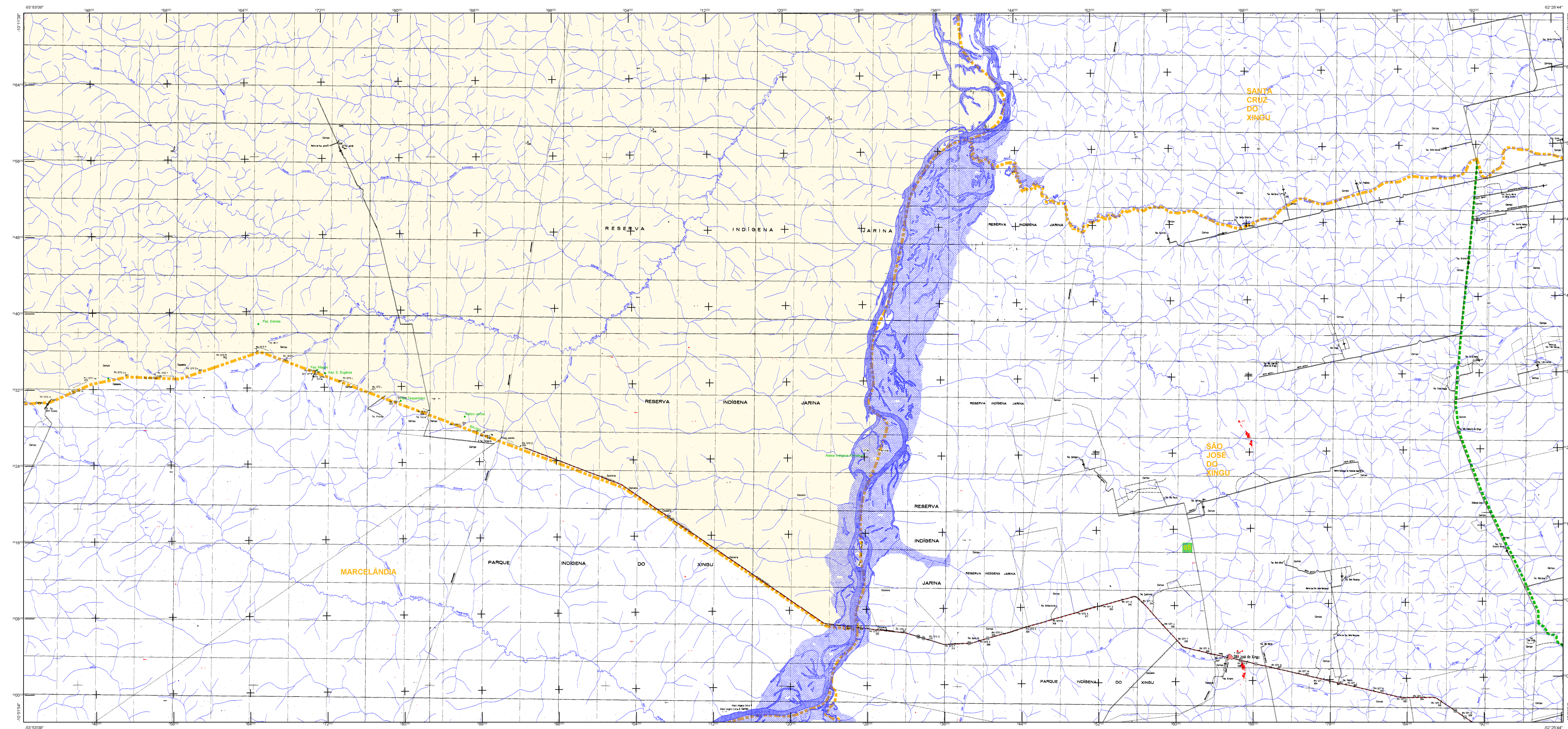
Coordenadas: Norte
Coordenadas: Sul
Coordenadas: Leste
Coordenadas: Oeste

COORDENADAS UTM

UF	MT
Município	PEIXOTO DE AZEVEDO
UF	MT
Município	PEIXOTO DE AZEVEDO
UF	MT
Município	PEIXOTO DE AZEVEDO

METADADOS

Coordenadas: Título	COORDENADAS UTM
Coordenadas: Descrição	COORDENADAS UTM
Coordenadas: Autor	COORDENADAS UTM
Coordenadas: Data	COORDENADAS UTM
Coordenadas: Idioma	COORDENADAS UTM
Coordenadas: País	COORDENADAS UTM
Coordenadas: Tema	COORDENADAS UTM
Coordenadas: Categoria	COORDENADAS UTM
Coordenadas: Subcategoria	COORDENADAS UTM
Coordenadas: Tipo	COORDENADAS UTM
Coordenadas: Formato	COORDENADAS UTM
Coordenadas: Tamanho	COORDENADAS UTM
Coordenadas: Extensão	COORDENADAS UTM
Coordenadas: Descrição	COORDENADAS UTM
Coordenadas: Comentários	COORDENADAS UTM
Coordenadas: Criado em	COORDENADAS UTM
Coordenadas: Modificado em	COORDENADAS UTM
Coordenadas: Criado por	COORDENADAS UTM
Coordenadas: Modificado por	COORDENADAS UTM
Coordenadas: Criado com	COORDENADAS UTM
Coordenadas: Modificado com	COORDENADAS UTM



ELEMENTOS PLANIMÉTRICOS

CONVENÇÕES CARTOGRÁFICAS

ELEMENTOS ALTIMÉTRICOS

ELEMENTOS DE HIDROGRAFIA

ATUALIZAÇÕES CARTOGRÁFICAS

COR MAGENTA: Lançamento por OIB em 1999; COR VERDE: Lançamento por OIB em 2016.

Convenções Temáticas

Limite: Distrital	Identificação: Distrital
Limite: Sub-Distrital	Identificação: Sub-Distrital

LIMITES

Limite internacional (aprovado)

Limite intermunicipal

Áreas especiais

Obs: Os limites provisórios das terras indígenas são representados de cor amarela desbotada e os limites das reservas indígenas de cor verde desbotada.

MAPA MUNICIPAL

Escala: 1 : 200.000

Ministério do Planejamento, Orçamento e Gestão

IBGE - Instituto Brasileiro de Geografia e Estatística

Distrito Federal - Administração	
GEODÉCIO	NOME DO DISTRITO
UF	UF
CEP	CEP
MT	PEIXOTO DE AZEVEDO

Localização do município no Mapeamento Sistemático

Articulação das Partes do Mapa

Localização no Estado

Fonte: Mapa Índice do Brasil - IBGE

CRONOLOGIA

MALHA TERRITORIAL	11/23/2016
Edição	11/23/2016
Informações técnicas e documentação	Consultar Metadados

PEIXOTO DE AZEVEDO - MT

IBGE

UF	MT
CEP	73094146
UF	57

METADADOS

Coordenada Geográfica	COG
Coordenada de Contorno	COG
Coordenada Topográfica	COG
Coordenada de Geógrafos Terceiros	COG
Coordenada de Geógrafos	COG
Coordenada de Geógrafos de 2002	COG
Coordenada de Geógrafos de 2002	COG
Coordenada de Geógrafos de 2002	COG