

**ELEMENTOS PLANIMÉTRICOS**

**CONVENÇÕES CARTOGRÁFICAS**

**ELEMENTOS ALTIMÉTRICOS**

**ELEMENTOS DE HIDROGRAFIA**

**ATUALIZAÇÕES CARTOGRÁFICAS**

COR MAGENTA: Lançamento de lote em lote; COR VERDE: Lançamento aprovado em implantação cartográfica.

**Convenções Temáticas**

Limites	Distrital	Sub-Distrital
Identificação	Distrito	Sub-Distrito

**LIMITES**

internacional  
interdistrital  
intermunicipal  
áreas especiais

Obs: Os limites provinciais das terras indígenas são representados de cor amarela desbotada e os limites de desapropriação de terra indígena são representados de cor amarela.

**MAPA MUNICIPAL**

Escala: 1 : 150.000

Fonte: Mapa Índice do Brasil - IBGE

GEOCÓDIGO		Distrito Administrativo	
TERRITÓRIO	SECTORES	NOME DISTRITO	
0500000	0000000	ROSARIO OESTE	NOVO DISTRITO
0500000	0000000	ROSARIO OESTE	NOVO DISTRITO
0500000	0000000	ROSARIO OESTE	NOVO DISTRITO

**ROSARIO OESTE - MT**

ASPECTOS FÍSICOS

Coordenadas Geográficas: ROSARIO OESTE

Coordenadas UTM: 5107701

Altitude da Sede: 1561542,01 m

Área: 57 km²

População: 3399728,69

**MAPA TERRITORIAL**

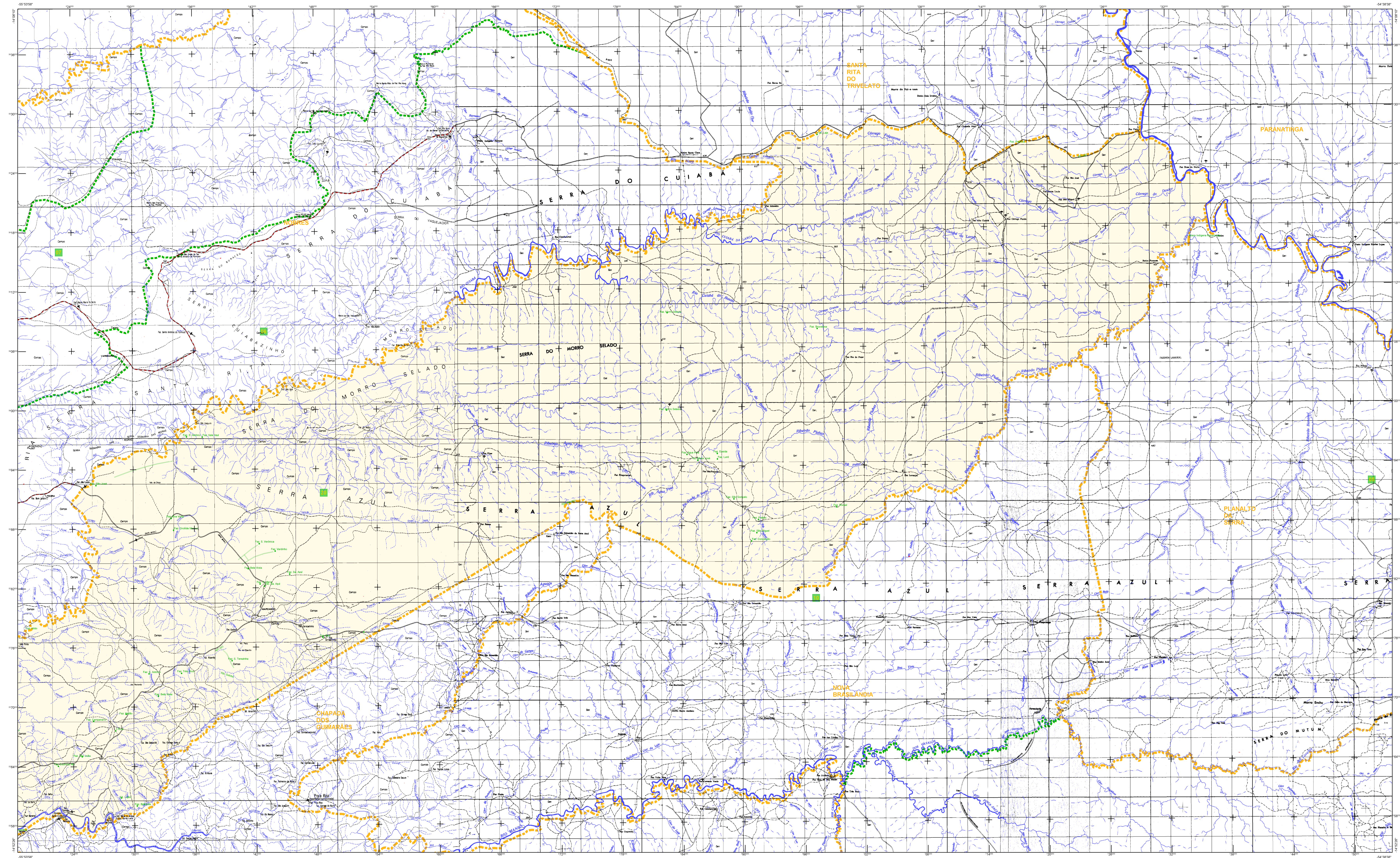
EDIÇÃO: 11/17/2016

Intervenção cartográfica e documentação técnica e atualização: Consultar Metadados

**CRONOLOGIA**

Coordenação Técnica: COGE  
Coordenação de Composição: COGE  
Coordenação de Edição: COGE  
Análise Projeção: COGE  
Atualização de Dados: COGE  
Revisão: COGE  
Corte de Diagramação e Diagramação de Informação: COGE





**ELEMENTOS PLANIMÉTRICOS**

**CONVENÇÕES CARTOGRÁFICAS**

**ELEMENTOS ALTIMÉTRICOS**

**ELEMENTOS DE HIDROGRAFIA**

**ATUALIZAÇÕES CARTOGRÁFICAS**

COR MARSENTA: Lançamento por CIB e IBGE  
COR VERDE: Lançamento por IBGE

**CONVENÇÕES TEMÁTICAS**

Identificação	Sub-Distrito

**LIMITES**

intermunicipal  
interdistrital  
áreas especiais

Obs: Os limites provinciais das terras indígenas são representados de cor verde amarelada e os limites das áreas indígenas de cor verde.

**MAPA MUNICIPAL**

Escala: 1 : 150.000

Fonte: Mapa Índice do Brasil - IBGE

Distrito Federal/Arquitetura	
NOVO DISTRITO	NOVO DISTRITO
ROSARIO OESTE	ROSARIO OESTE
PLANALTO SERRA	PLANALTO SERRA
MUNICÍPIO	MUNICÍPIO

Localização do município no Mapeamento Sistemático

Articulação das Partes do Mapa

Localização no Estado

Fonte: Mapa Índice do Brasil - IBGE

**CROMOLOGIA**

MALHA TERRITORIAL	11/17/2016
Edição	Consultar Metadados

**ROSARIO OESTE - MT**

ASPECTOS FÍSICOS

Coordenadas Geográficas

Coordenadas UTM

Altitude do Distrito

Área

População

Densidade Demográfica

Coordenadas Geográficas

Coordenadas UTM

Altitude do Distrito

Área

População

Densidade Demográfica

Coordenadas Geográficas

Coordenadas UTM

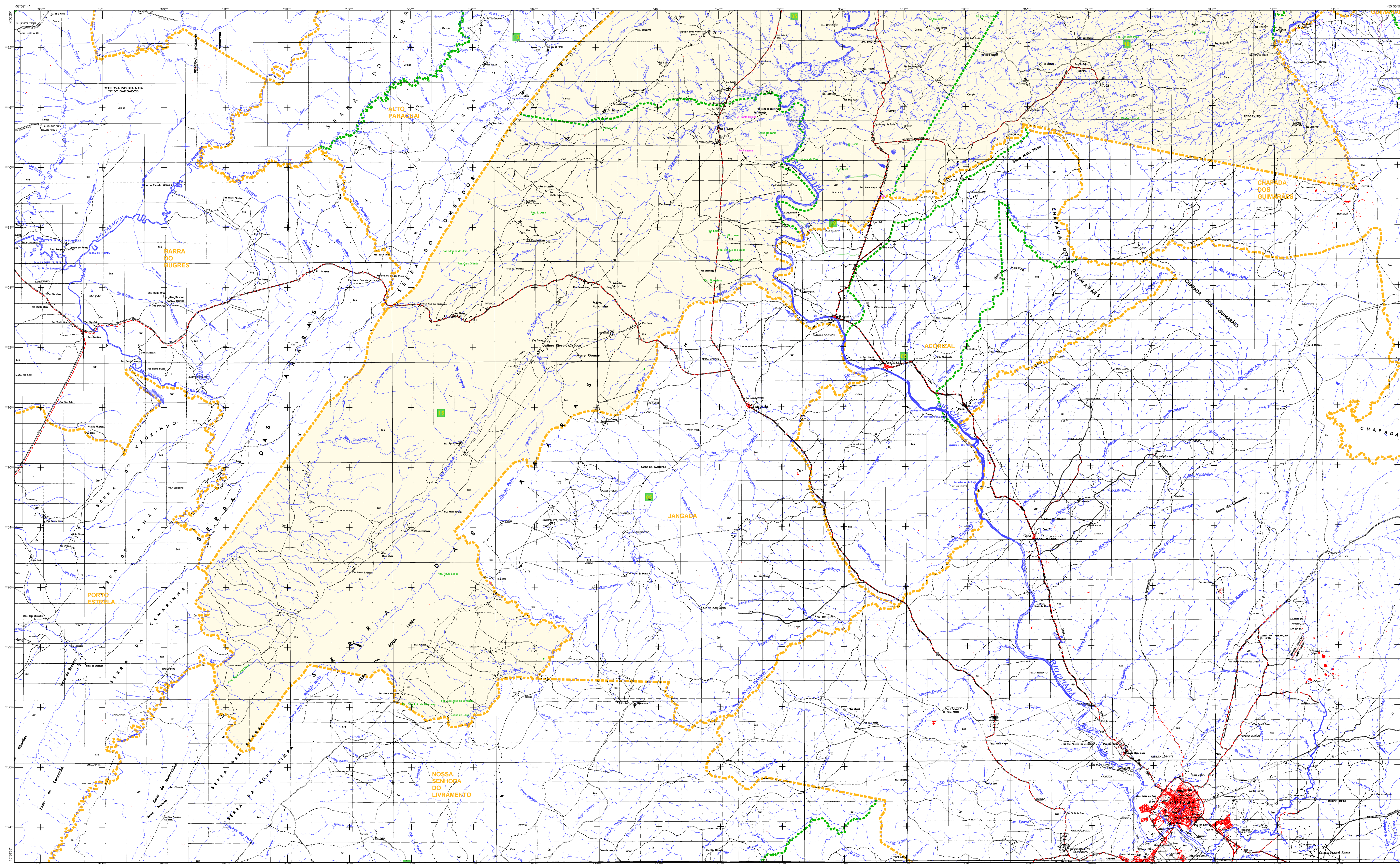
Altitude do Distrito

Área

População

Densidade Demográfica





**ELEMENTOS PLANIMÉTRICOS**

**CONVENÇÕES CARTOGRÁFICAS**

**ELEMENTOS ALTIMÉTRICOS**

**ELEMENTOS DE HIDROGRAFIA**

**ATUALIZAÇÕES CARTOGRÁFICAS**

COR MAGENTA: Lançamento de lote em loteamento ou loteamento coletivo.  
COR VERDE: Lançamento aprovado sem aprovação cartográfica.

**Convenções Temáticas**

Límites	Distrito	Sub-Distrito
Identificação	Distrito	Sub-Distrito

**LIMITES**

internacional  
intermunicipal  
intra-municipal  
áreas especiais

**LIMITES**

internacional  
intermunicipal  
intra-municipal  
áreas especiais

**Observação:** Os limites provinciais das terras indígenas são representados de cor amarela descontinuada e os limites das áreas indígenas de cor verde descontinuada.

**MAPA MUNICIPAL**

Escala: 1 : 150.000

Sistema de Coordenadas Geográficas e UTM (Proj. UTM)  
Datum: Spheroid  
Escala: 1:500.000  
Origem: 48° 00' 00" W e 16° 00' 00" S  
Fuso Horário: UTC-4 (GMT-4)  
Proj. UTM  
Escala: 1:500.000

Este produto integra a coleção de mapas municipais produzidos pelo IBGE, com o objetivo de fornecer informações geográficas e estatísticas atualizadas para o planejamento e a gestão dos municípios brasileiros.

**MINISTÉRIO DO PLANEJAMENTO, ORÇAMENTO E GESTÃO**  
SECRETARIA DE POLÍTICAS E GESTÃO TERRITORIAL  
DIRETORIA DE SISTEMATIZAÇÃO DE DADOS E INFORMAÇÕES  
BRASÍLIA, 16/11/2016  
Nº de Edição: 01/2016

Distrito Federal - Administração	
Distrito	Nome Distrito
01	Brasília
02	Brasília
03	Brasília
04	Brasília
05	Brasília
06	Brasília
07	Brasília
08	Brasília
09	Brasília
10	Brasília
11	Brasília
12	Brasília
13	Brasília
14	Brasília
15	Brasília
16	Brasília
17	Brasília
18	Brasília
19	Brasília
20	Brasília
21	Brasília
22	Brasília
23	Brasília
24	Brasília
25	Brasília
26	Brasília
27	Brasília
28	Brasília
29	Brasília
30	Brasília
31	Brasília
32	Brasília
33	Brasília
34	Brasília
35	Brasília
36	Brasília
37	Brasília
38	Brasília
39	Brasília
40	Brasília
41	Brasília
42	Brasília
43	Brasília
44	Brasília
45	Brasília
46	Brasília
47	Brasília
48	Brasília
49	Brasília
50	Brasília

**Localização do município no Mapeamento Sistemático**

**Articulação das Partes do Mapa**

**Localização no Estado**

Fonte: Mapa Índice do Brasil - IBGE

**CRONOLOGIA**

EDIÇÃO	11/17/2016
Informações técnicas e documentação sobre o produto	Consultar Metadados

**ROSARIO OESTE - MT**

**ASPECTOS FÍSICOS**

Coordenada Geográfica	Coordenada de Contorno	Coordenada Topográfica	Coordenada de Referência Terrestre	Coordenada de Referência Geodésica
Latitude	Longitude	Altitude	Altitude	Altitude
16° 54' 01" S	51° 52' 01" W	57	57	57

**MAPA DE LOCALIZAÇÃO**

**CRONOLOGIA**

EDIÇÃO	11/17/2016
Informações técnicas e documentação sobre o produto	Consultar Metadados