

ELEMENTOS PLANIMÉTRICOS

CONVENÇÕES CARTOGRÁFICAS

Elementos Planimétricos:

- Estação
- Ígnis, Escola, Moinho
- Molho de vento, Molho de água
- Campos de emergência, Foz de rio
- Localidades
- Linhas de transmissão de energia, Cerca
- Linhas telefônicas
- Rodovias
- Auto-estrada pavimentada
- Rodovias não pavimentadas
- Carreiros, Caminhões
- Estações, Aeroportos e pistas
- Perfis de estradas, Material, Estações
- Ferrovias
- Estações
- Trilhos

Elementos Altimétricos:

- Pontos hipométricos, Referência de nível
- Pontos anerométricos, Pontos barométricos
- Cota comparativa
- Superfície deformada, Área

Elementos de Hidrografia:

- Canais, Lagoa, Represa
- Terreno plano e fundação, Solos
- Diapas, Apêndices
- População, Vegetação
- Vegetação, Pastagens
- Áreas de preservação ambiental
- Reserva natural e a descoberto
- Mata e floresta, Mata e floresta
- Acidentes, Rio, Lago, Lagoa, Represa
- Reserva natural

Atualizações Cartográficas:

COR MAGENTA: Lançamento em 09/09/2016
COR VERDE: Lançamento em 09/09/2016

CONVENÇÕES TEMÁTICAS

Identificação	Sub-Identificação
Distrito	Sub-Distrito

LIMITES

- internacional
- intermunicipal
- áreas especiais

Observações:

Obs: Os limites provinciais das terras, territórios, representados de cor verde, não são demarcados e devem ser demarcados.

MAPA MUNICIPAL

Escala: 1 : 100.000

Ministério do Planejamento, Orçamento e Gestão
IBGE - Instituto Brasileiro de Geografia e Estatística
A Diretoria de Estatísticas Territoriais e Demográficas
de São Carlos, SC, em 09/09/2016
At: 10h 00min

Distrito: Santo Antônio do Leste	
GEODÍGIO	NOVO DISTRITO
1	1
2	2
3	3
4	4
5	5
6	6
7	7
8	8
9	9
10	10
11	11
12	12
13	13
14	14
15	15
16	16
17	17
18	18
19	19
20	20
21	21
22	22
23	23
24	24
25	25
26	26
27	27
28	28
29	29
30	30
31	31
32	32
33	33
34	34
35	35
36	36
37	37
38	38
39	39
40	40
41	41
42	42
43	43
44	44
45	45
46	46
47	47
48	48
49	49
50	50
51	51
52	52
53	53
54	54
55	55
56	56
57	57
58	58
59	59
60	60
61	61
62	62
63	63
64	64
65	65
66	66
67	67
68	68
69	69
70	70
71	71
72	72
73	73
74	74
75	75
76	76
77	77
78	78
79	79
80	80
81	81
82	82
83	83
84	84
85	85
86	86
87	87
88	88
89	89
90	90
91	91
92	92
93	93
94	94
95	95
96	96
97	97
98	98
99	99
100	100

Localização do município no Mapeamento Sistemático

Articulação das Partes do Mapa

Localização no Estado

Fonte: Mapa Índice do Brasil - IBGE

COORDENADAS

Latitude: 21° 58' 23" S
Longitude: 53° 25' 58" W

CRONOLOGIA

EDIÇÃO	11/2016
Informações técnicas e documentação	Consultar Metadados

ASPECTOS FÍSICOS

NORDESTE MATO-GROSSENSE

CANARANA

Área: 215823,93 km²
População: 9302558,66

COORDENADAS

Latitude: 21° 58' 23" S
Longitude: 53° 25' 58" W

CRONOLOGIA

Edição: 11/2016

MAPA MUNICIPAL

Localização do município no Mapeamento Sistemático

Articulação das Partes do Mapa

Localização no Estado

ASPECTOS FÍSICOS

NORDESTE MATO-GROSSENSE

CANARANA

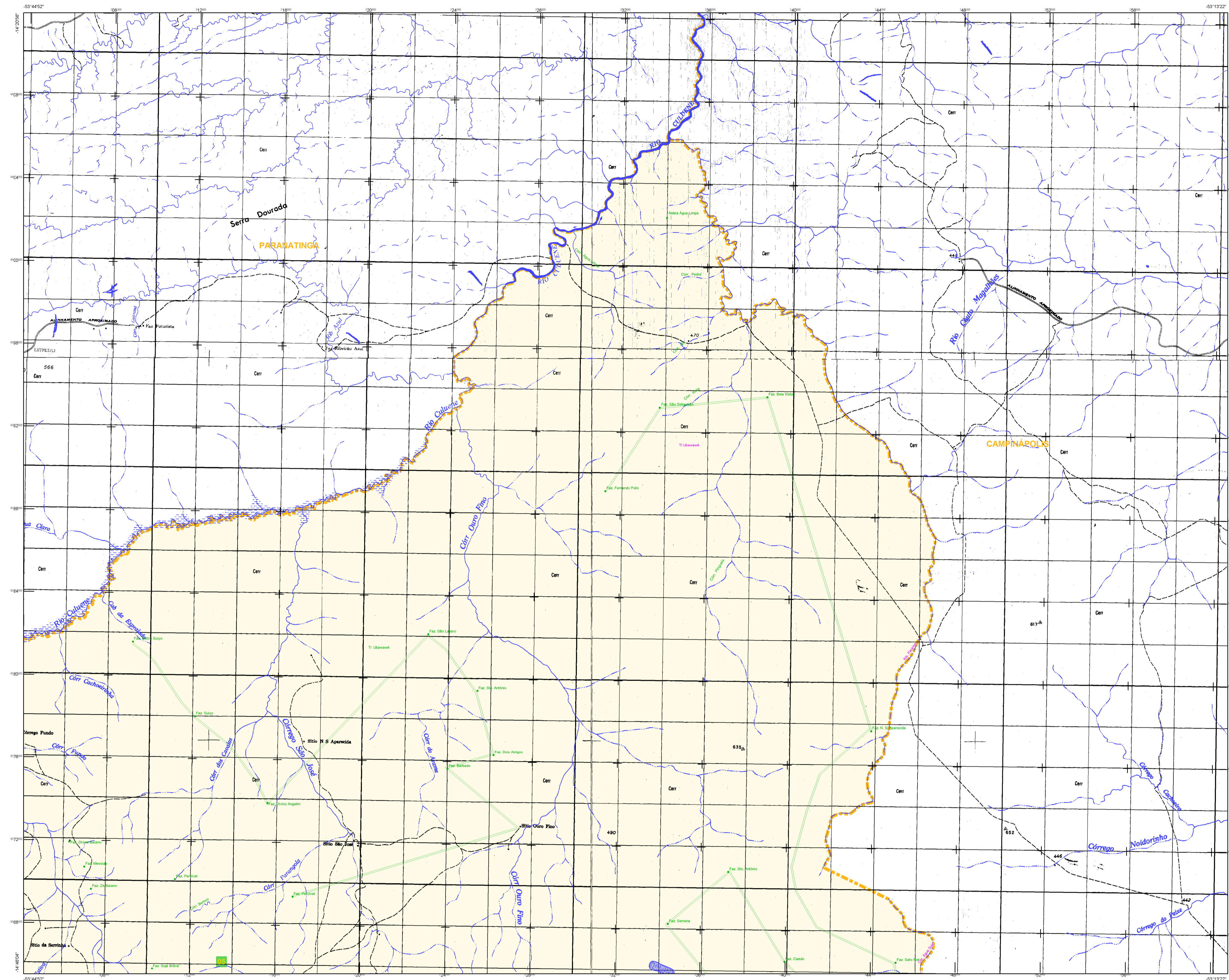
Área: 215823,93 km²
População: 9302558,66

COORDENADAS

Latitude: 21° 58' 23" S
Longitude: 53° 25' 58" W

CRONOLOGIA

Edição: 11/2016



ELEMENTOS PLANIMÉTRICOS

CONVENÇÕES CARTOGRÁFICAS

ELEMENTOS ALTIMÉTRICOS

ELEMENTOS DE HIDROGRAFIA

ATUALIZAÇÕES CARTOGRÁFICAS

COR MAGENTA: Limites oficiais por CEN e/ou IBGE ou IBGE
COR VERDE: Limites aprovados em legislação cartográfica

Convenções Temáticas

Limite:	Distrito	Sub-Distrito
Identificação:	Distrito	Sub-Distrito

LIMITES

internacional
intermunicipal
áreas especiais

LEGENDA

Obs: Os limites provisórios das Freguesas, freguesias, representados de cor verde, estão descontinuos e devem ser descontinuos.

MAPA MUNICIPAL

Escala: 1 : 100.000

Ministério do Planejamento, Orçamento e Gestão
IBGE - Instituto Brasileiro de Geografia e Estatística
A Diretoria de Estatísticas Territoriais e Demográficas
debruça-se sobre a produção e atualização dos dados
de geografia e estatística.

Geocódiço

UF	MUNICÍPIO	NOVO DISTRITO
MT	SANTO ANTÔNIO DO LESTE	

Localização do município no Mapeamento Sistemático

Articulação das Partes do Mapa

Localização no Estado

Fonte: Mapa Índice do Brasil - IBGE

CRONOLOGIA

EDIÇÃO	11/2016
Intervenção realizada e documentação feita e atualização	Consultar Metadados

SANTO ANTÔNIO DO LESTE - MT

ASPECTOS FÍSICOS

NORDESTE MATO-GROSSENSE

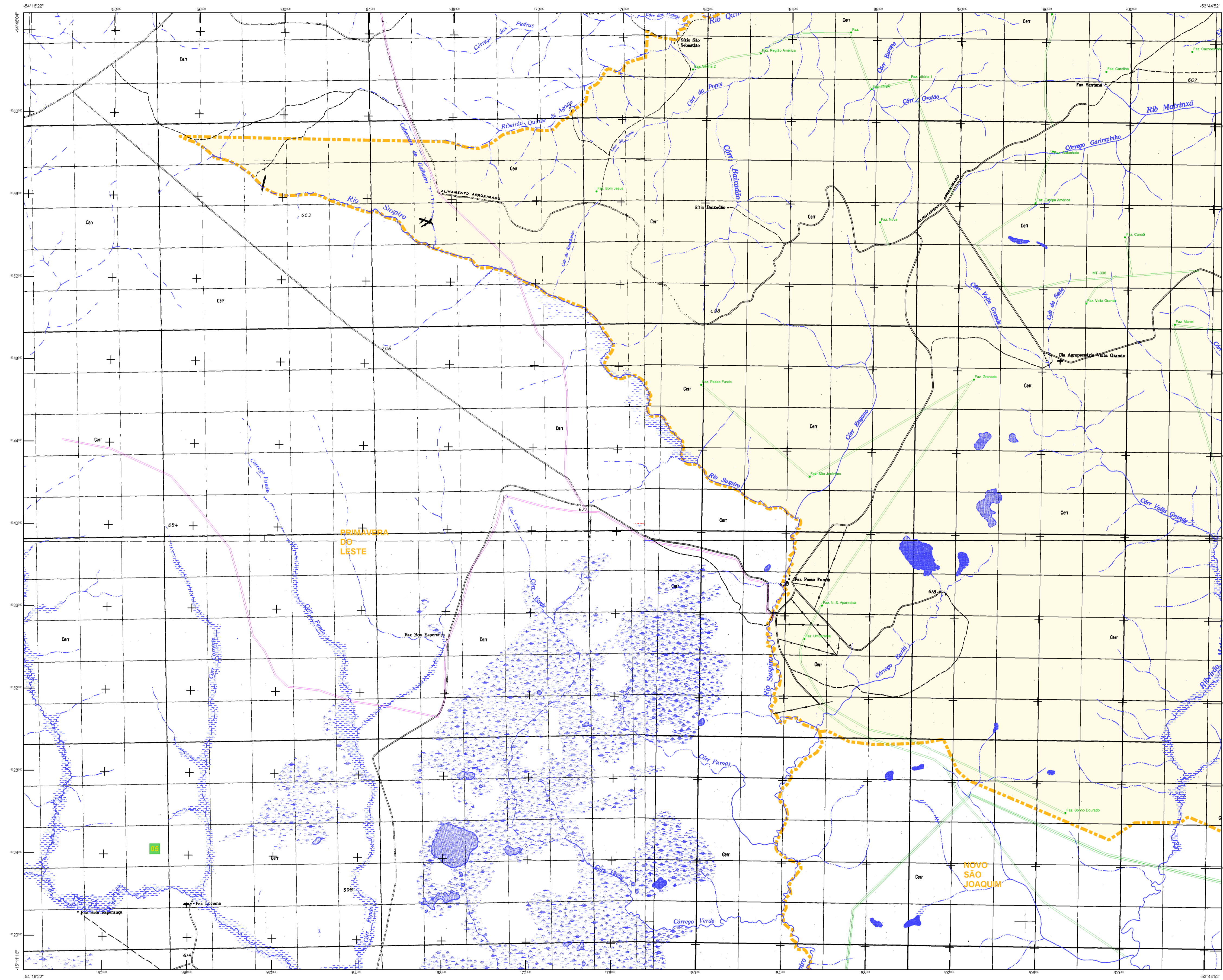
Município: **CANARANA**

Área: 215823,93 km²

População: 9302558,66

IBGE/STATISTICAL

Coordenada Territorial: C008
Coordenada de Contorno: C009
Coordenada de Estatísticas Territoriais: C010
Coordenada de Estatísticas Demográficas: C011
Coordenada de Estatísticas de Saúde: C012
Coordenada de Estatísticas de Educação: C013
Coordenada de Estatísticas de Desempenho: C014



ELEMENTOS PLANIMÉTRICOS

- Estações: Igreja, Escola, Moinho, Muro de arrimo, Muro de água, Campo de emergência, Foz de rio, Localidades.
- Linhas de transmissão de energia elétrica: Linha de transmissão, Rede elétrica, Rede de energia, Rede de distribuição.

CONVENÇÕES CARTOGRÁFICAS

ELEMENTOS ALTIMÉTRICOS

- Formas topográficas: Referência de nível, Perfil altimétrico, Perfil barométrico, Cota contornada, Superfície deformada, Área.

ELEMENTOS DE HIDROGRAFIA

- Canais: Canal, Lago, Represa, Barragem, Foz de rio, Rio, Arroio, Córrego, Riacho, Lagoa, Lagoa seca, Lagoa salgada, Lagoa salobra, Lagoa estancada.

ATUALIZAÇÕES CARTOGRÁFICAS

COR MAGENTA: Limites municipais por CEN 2000 (IBGE) de São Paulo.
COR VERDE: Limites municipais por CEN 2000 (IBGE) de São Paulo.

Convenções Temáticas

Distrito	Sub-Distrito
Identificação	Identificação
055	056

LIMITES

- Limite internacional
- Limite intermunicipal
- Limite intramunicipal
- Áreas especiais

LEGENDA

055: Santo Antônio do Leste

MAPA MUNICIPAL

Escala: 1 : 100.000

Ministério do Planejamento, Orçamento e Gestão
IBGE - Instituto Brasileiro de Geografia e Estatística
A Diretoria de Estatísticas Territoriais e Demográficas
em parceria com o IBGE
Av. Brasil, 3031 - Fone: (51) 3311-1000
Rio de Janeiro - RJ, CEP: 21045-900

Geocódigo

UF	MUNICÍPIO	NOVO DISTRITO
MT	SANTO ANTÔNIO DO LESTE	

Localização do município no Mapeamento Sistemático

Articulação das Partes do Mapa

Localização no Estado

Fonte: Mapa Índice do Brasil - IBGE

SANTO ANTÔNIO DO LESTE - MT

ASPECTOS FÍSICOS

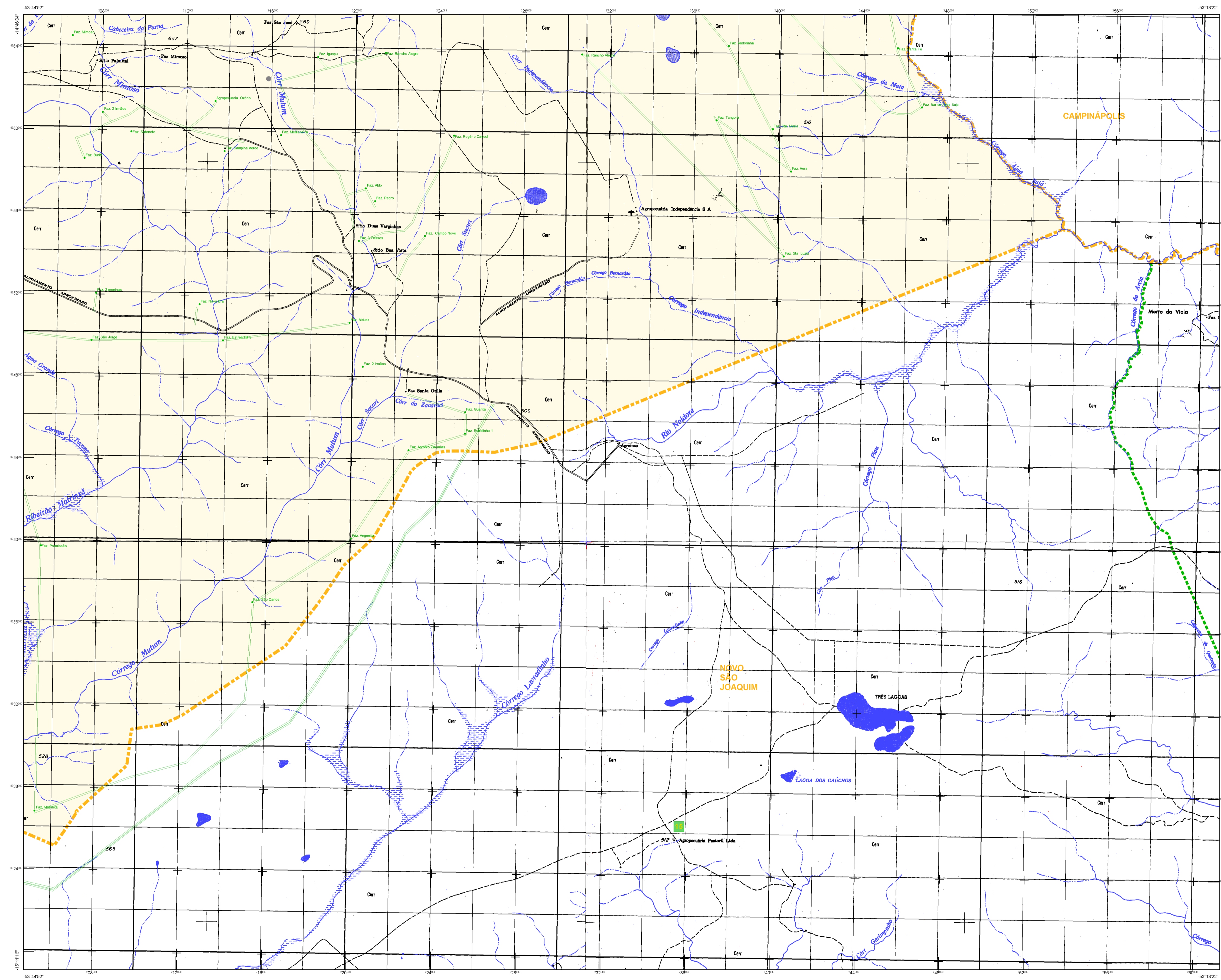
NORDESTE MATO-GROSSENSE	
Município	CANARANA
Área	
COORDENADAS UTM	
Latitude	21 58 23 S
Longitude	51 03 25 W

INFORMAÇÕES

Coordenada Topográfica	CGCR
Coordenada de Contorno	CGCR
Coordenada de Referência	CGCR
Coordenada de Referência Terrestre	CGCR
Coordenada de Referência	CGCR
Coordenada de Referência	CGCR
Coordenada de Referência	CGCR

CRONOLOGIA

MAIHA TERRITORIAL	
EDIÇÃO	11/2016
Intervenção técnica e documentação	Consultar Metadados



ELEMENTOS PLANIMÉTRICOS

CONVENÇÕES CARTOGRÁFICAS

ELEMENTOS ALTIMÉTRICOS

ELEMENTOS DE HIDROGRAFIA

ATUALIZAÇÕES CARTOGRÁFICAS

COR MAGENTA: Limites municipais por CENSA 2010 (IBGE) - Símbolo
COR VERDE: Limites municipais por CENSA 2010 (IBGE) - Símbolo

CONVENÇÕES TEMÁTICAS

Limite	Distrito	Sub-Distrito
Identificação	Distrito	Sub-Distrito

LIMITES

internacional
intermunicipal
áreas especiais

LEGENDA

Observação: Os limites municipais das Freguesias (IBGE) representados em cor magenta estão desatualizados e devem ser desconsiderados.

MAPA MUNICIPAL

Escala: 1 : 100.000

Ministério do Planejamento, Orçamento e Gestão
IBGE - Instituto Brasileiro de Geografia e Estatística
A Diretoria de Estatísticas Territoriais e Demográficas
Av. Brasil, 3031 - Fone: (51) 3341-1000
Rio de Janeiro - RJ - CEP: 20070-913

Geocódiço

UF	MUNICÍPIO	NOVO DISTRITO
MT	SANTO ANTÔNIO DO LESTE	

Localização do município no Mapeamento Sistemático

Articulação das Partes do Mapa

Localização no Estado

Fonte: Mapa Índice do Brasil - IBGE

CRONOLOGIA

EDIÇÃO	11/2016
Informações técnicas e documentação sobre o mapa	Consultar Metadados

SANTO ANTÔNIO DO LESTE - MT

ASPECTOS FÍSICOS

Região	NORDESTE MATO-GROSSENSE
Município	CANARANA
Área	
Coordenadas Geográficas	
Latitude	-21.5823 93
Longitude	-53.922558 86
Altitude	51

INFRAESTRUTURA

Comunicação	COIS
Energia	COIS
Saneamento	COIS
Transporte	COIS
Urbanização	COIS
Outros	COIS