

ELEMENTOS PLANIMÉTRICOS

CONVENÇÕES CARTOGRÁFICAS

ELEMENTOS ALTIMÉTRICOS

ELEMENTOS DE HIDROGRAFIA

ATUALIZAÇÕES CARTOGRÁFICAS

COR MAGENTA: Lançamento em 01/06/2016 pelo IBGE em função da Situação Cadastral - Lançamento aprovado sem superposição cartográfica.

Convenções Temáticas

Limites	Identificação
Distrito	Sub-Distrito

LIMITES

internacional (aprovado)

intermunicipal

intra-municipal

áreas especiais

Obs: Os limites provinciais das terras indígenas são representados de cor verde, sendo demarcadas e aprovadas pelo IBGE.

MAPA MUNICIPAL

Escala: 1 : 100.000

Projeto de Cartografia Topográfica e Levantamento - PROCAT 2000
Cartografia Planimétrica - Tangará da Serra em 1/50.000
Orçamento: 1/10.000 (R\$ 100.000,00)
Origem: 1/25.000 (R\$ 500.000,00)
Atualização: 1/25.000 (R\$ 500.000,00)

Este projeto integra o conjunto de mapas municipais produzidos no âmbito do projeto de atualização do mapa do Brasil em escala 1:100.000, executado pelo IBGE em parceria com o governo estadual de Mato Grosso do Sul, sob a supervisão do IBGE, com finalidade de servir de base técnica para a elaboração de mapas de planejamento e controle do desenvolvimento econômico e social.

MINISTÉRIO DO PLANEJAMENTO, ORÇAMENTO E GESTÃO
SECRETARIA NACIONAL DE ORGANIZAÇÃO E SISTEMAS
DIRETORIA DE PRODUÇÃO DE SERVIÇOS E GESTÃO DE RECURSOS HUMANOS
AV. Brasil, 3037 - Forno de Leite
BRASÍLIA - DF, CEP 70160-911

Distrito Administrativo

CECÓDIGO	NOVO DISTRITO
000000	
000001	
000002	
000003	
000004	
000005	
000006	
000007	
000008	
000009	
000010	
000011	
000012	
000013	
000014	
000015	
000016	
000017	
000018	
000019	
000020	
000021	
000022	
000023	
000024	
000025	
000026	
000027	
000028	
000029	
000030	
000031	
000032	
000033	
000034	
000035	
000036	
000037	
000038	
000039	
000040	
000041	
000042	
000043	
000044	
000045	
000046	
000047	
000048	
000049	
000050	

Localização do município no Mapeamento Sistemático

Articulação das Partes do Mapa

Localização no Estado

Fonte: Mapa Índice do Brasil - IBGE

CRONOLOGIA

MAIHA TERRITORIAL	
EDIÇÃO	11/03/2016
Informações técnicas e documentação básica e atualização	Consultar Metadados

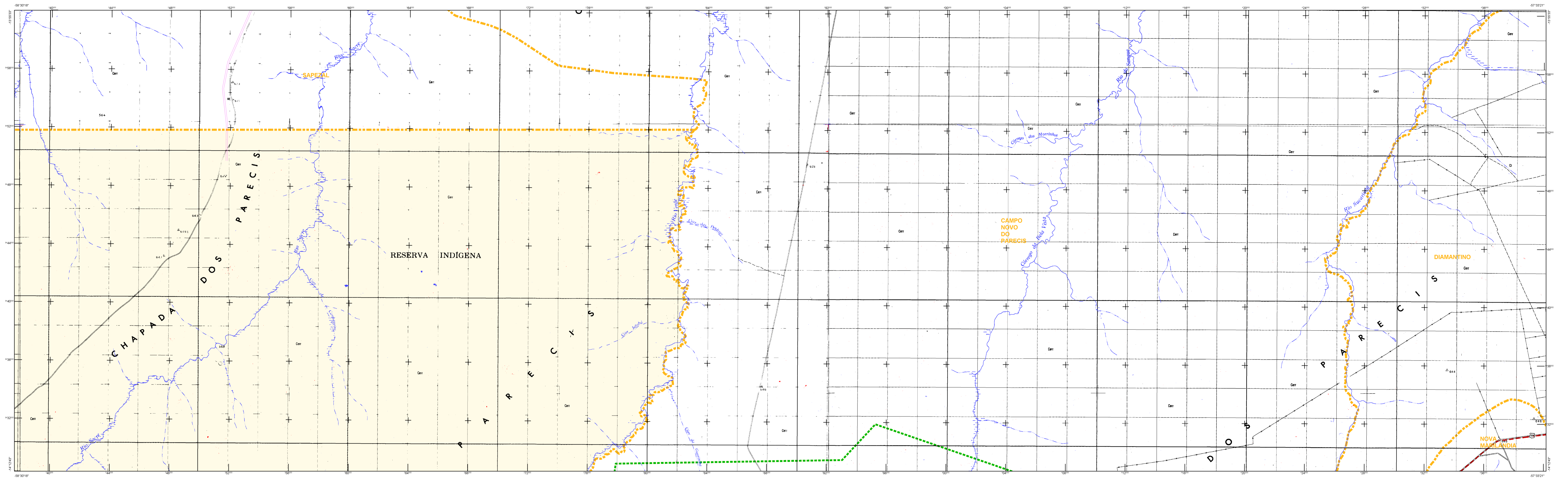
TANGARÁ DA SERRA - MT

AMPEXOR FIB208

Unidade Federativa	MT
Município	TANGARÁ DA SERRA
Localidade	
Coordenadas UTM	
Elevação do ponto	447659,27
Altitude	57
Geócode	5107958

INFORMAÇÕES

Coordenação Técnica	COORDENADORIA DE COLETA
Coordenação de Controle	COORDENADORIA DE COLETA
Coordenação de Tratamento	COORDENADORIA DE COLETA
Coordenação de Serviços Técnicos	COORDENADORIA DE COLETA
Elaboração de Planilhas	COORDENADORIA DE COLETA
Elaboração de Mapas	COORDENADORIA DE COLETA
Coordenador de Qualidade e Disseminação de Informação	COORDENADORIA DE COLETA



ELEMENTOS PLANIMÉTRICOS

CONVENÇÕES CARTOGRÁFICAS

ELEMENTOS ALTIMÉTRICOS

ELEMENTOS DE HIDROGRAFIA

ATUALIZAÇÕES CARTOGRÁFICAS

COR MAGENTA: Limites municipais por CEN e/ou IBGE; COR VERDE: Limites municipais por IBGE.

Convenções Temáticas

Distrito	Sub-Distrito
Identificação	Identificação

LIMITES

internacional (aprovado)

intermunicipal

áreas especiais

Obs: Os limites provinciais das terras indígenas são representados de cor amarela, demarcados e devem ser desconsiderados.

MAPA MUNICIPAL

Escala: 1 : 100.000

Ministério do Planejamento, Orçamento e Gestão
IBGE - Instituto Brasileiro de Geografia e Estatística
A Diretoria de Estatísticas Territoriais e Demográficas
Av. Brasil, 3031 - Fone: (51) 3341-1000
Rio de Janeiro - RJ - CEP: 20071-900

Distrito		Sub-Distrito	
Nome	Identificação	Nome	Identificação

TANGARÁ DA SERRA - MT

ASPECTOS FÍSICOS

Estado	Área
Município	

LOCALIZAÇÃO

Localização do município no Mapeamento Sistemático

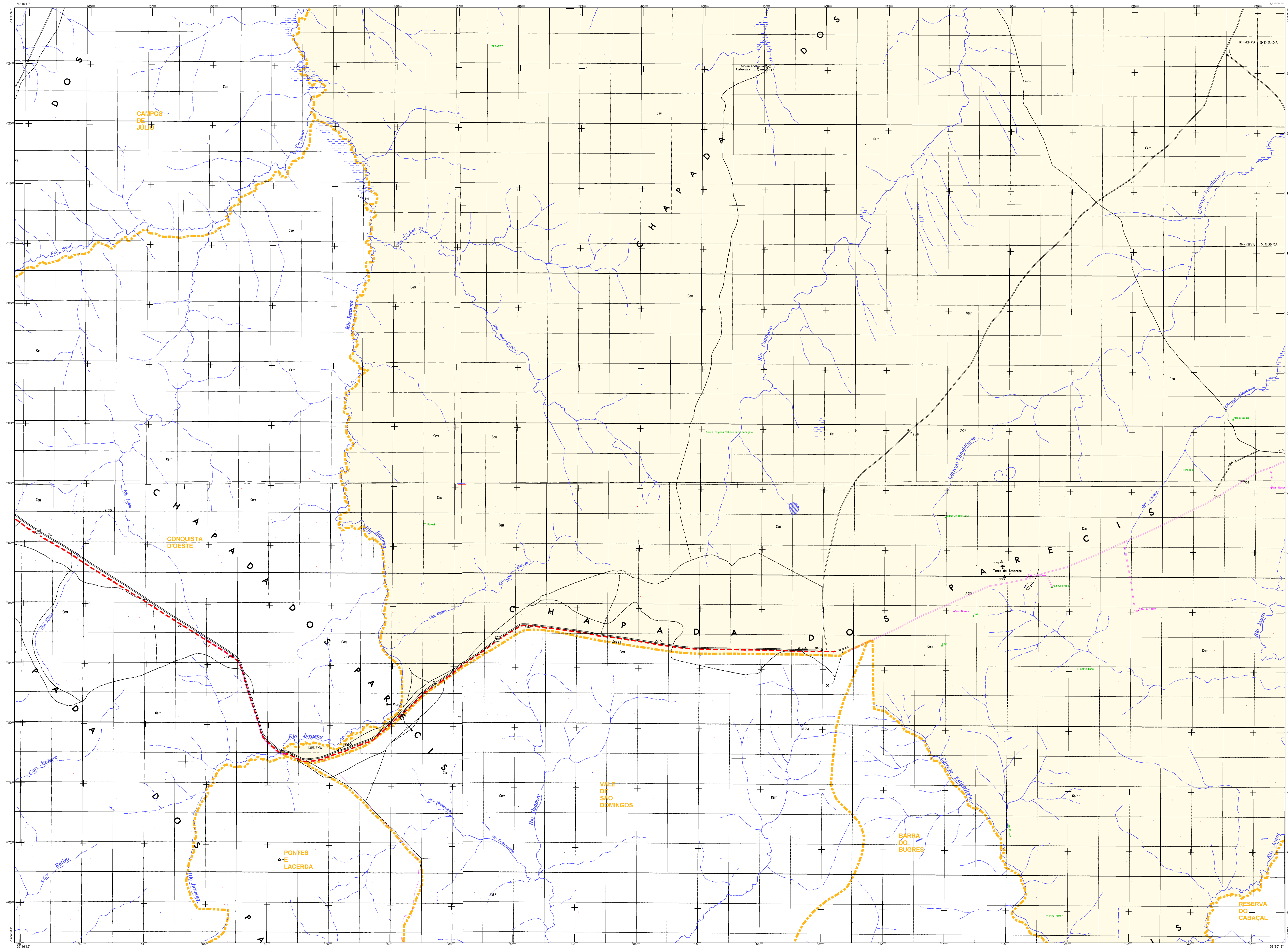
Articulação das Partes do Mapa

Localização no Estado

CRONOLOGIA

Edição	11/03/2016

CONSULTAR METADADOS



ELEMENTOS PLANIMÉTRICOS

CONVENÇÕES CARTOGRÁFICAS

ELEMENTOS ALTIMÉTRICOS

ELEMENTOS DE HIDROGRAFIA

ATUALIZAÇÕES CARTOGRÁFICAS

COR MAGENTA: Limites municipais por IBGE e no IBGE
COR VERDE: Limites municipais por IBGE e no IBGE

CONVENÇÕES TEMÁTICAS

Distrito	Sub-Distrito
Identificação	Identificação

LIMITES

internacional
intermunicipal
intermunicipal
áreas especiais

Obs: Os limites provinciais das terras indígenas são representados de cor verde amarela e os limites das terras indígenas são representados de cor verde.

MAPA MUNICIPAL

Escala: 1 : 100.000

Ministério do Planejamento, Orçamento e Gestão
IBGE - Instituto Brasileiro de Geografia e Estatística
A Diretoria de Estatísticas Territoriais e Demográficas
em parceria com o IBGE e o IBGE
em parceria com o IBGE e o IBGE

Distrito	Sub-Distrito
...	...

Localização do município no Mapeamento Sistemático

Articulação das Partes do Mapa

Localização no Estado

CROMOLOGIA

MAIHA TERRITORIAL	11/202016
EDIÇÃO	11/202016
Informações técnicas e documentais sobre o mapa	Consultar Metadados

TANGARÁ DA SERRA - MT

METADADOS

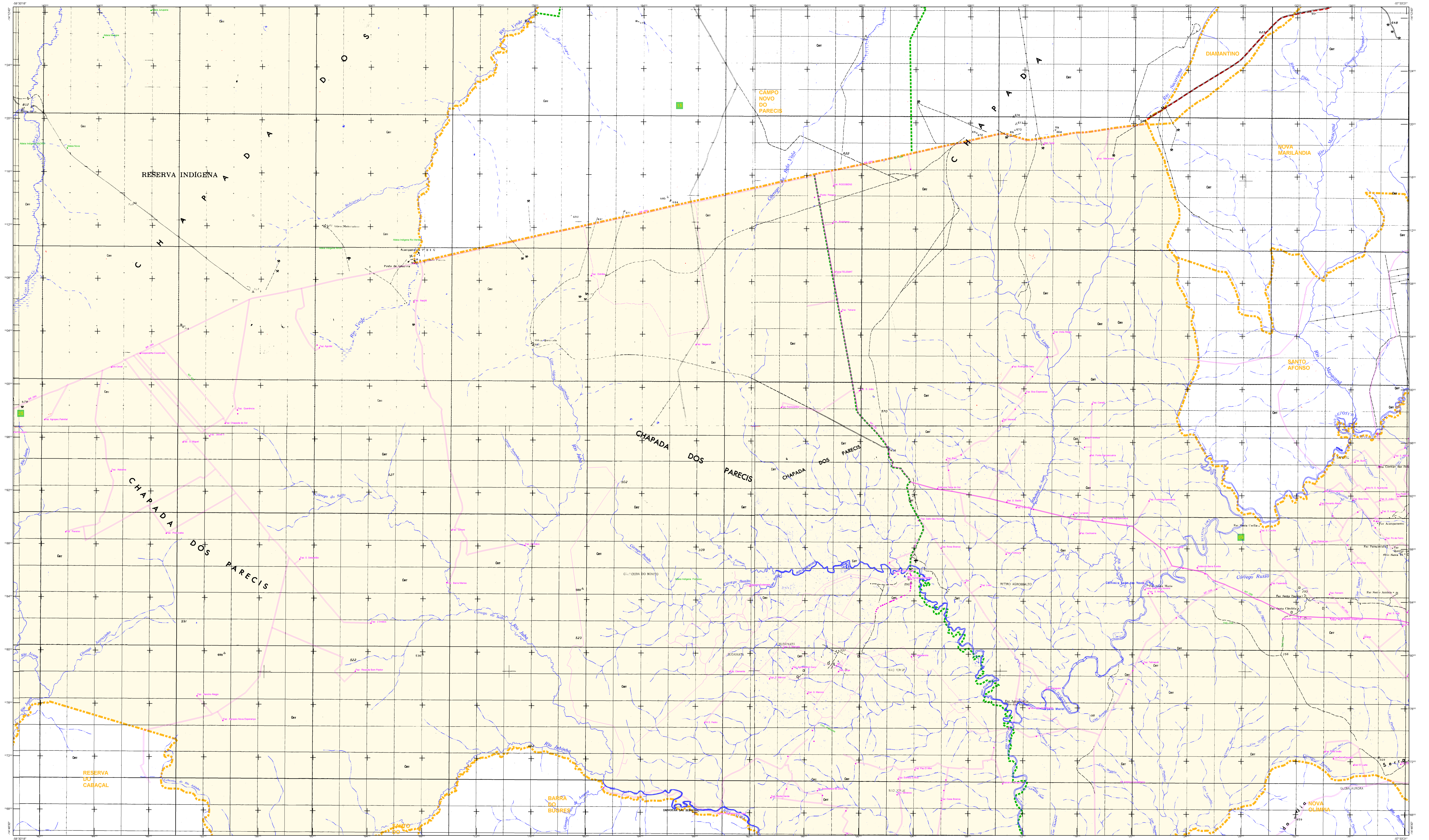
Nome do Município	TANGARÁ DA SERRA
UF	MT
Coordenadas Geográficas	44°55'27" W, 17°57'57" S
Área	57 km²
População	11.300 habitantes (2010)

MAPA TERRITÓRIO

Coordenadas Geográficas: 44°55'27" W, 17°57'57" S

Área: 57 km²

População: 11.300 habitantes (2010)



ELEMENTOS PLANIMÉTRICOS

CONVENÇÕES CARTOGRÁFICAS

ELEMENTOS ALTIMÉTRICOS

ELEMENTOS DE HIDROGRAFIA

ATUALIZAÇÕES CARTOGRÁFICAS

COR MAGENTA: Limites municipais por CENSAIS IBGE; COR VERDE: Limites municipais por CENSAIS IBGE.

CONVENÇÕES TEMÁTICAS

Distrito	Sub-Distrito
Identificação	Identificação

LIMITES

internacional

intermunicipal

áreas especiais

LEGENDA

Reserva Indígena

Reserva Lu Cabacal

Barra do Bures

Chapada dos Parecis

Campos Novos do Parecis

Diamantino

Nova Marilândia

Santo Afonso

Nova Olímpia

MAPA MUNICIPAL

Escala: 1 : 100.000

Ministério do Planejamento, Orçamento e Gestão

IBGE - INSTITUTO BRASILEIRO DE GEOGRAFIA E ESTATÍSTICA

COORDENADOR GERAL: ...

COORDENADOR DE PRODUÇÃO: ...

COORDENADOR DE QUALIDADE: ...

COORDENADOR DE SISTEMAS DE INFORMAÇÃO: ...

COORDENADOR DE LOGÍSTICA: ...

COORDENADOR DE MATERIAIS: ...

COORDENADOR DE SERVIÇOS: ...

COORDENADOR DE TREINAMENTO: ...

COORDENADOR DE SAÚDE: ...

COORDENADOR DE SEGURANÇA: ...

COORDENADOR DE TRANSPORTE: ...

COORDENADOR DE UTILIDADES: ...

COORDENADOR DE VIGILÂNCIA: ...

COORDENADOR DE ZONAS ESPECIAIS: ...

DISTRITO		NOVO DISTRITO	
1	2	3	4
5	6	7	8
9	10	11	12
13	14	15	16
17	18	19	20
21	22	23	24
25	26	27	28
29	30	31	32
33	34	35	36
37	38	39	40
41	42	43	44
45	46	47	48
49	50	51	52
53	54	55	56
57	58	59	60
61	62	63	64
65	66	67	68
69	70	71	72
73	74	75	76
77	78	79	80
81	82	83	84
85	86	87	88
89	90	91	92
93	94	95	96
97	98	99	100

TANGARÁ DA SERRA - MT

IBGE

Localização do município no Mapeamento Sistemático

Articulação das Partes do Mapa

Localização no Estado

Fonte: Mapa Índice do Brasil - IBGE

COORDENADAS

Latitude: 15° 47' 55" S

Longitude: 53° 37' 52" W

CRONOLOGIA

Edição: 11/2020

Atualização: 11/2020

Consultar Metadados

MAPA TERRITORIAL

Edição: 11/2020

Atualização: 11/2020

Consultar Metadados

IBGE

Coordenador Geral: ...

Coordenador de Produção: ...

Coordenador de Qualidade: ...

Coordenador de SISTEMAS DE INFORMAÇÃO: ...

Coordenador de LOGÍSTICA: ...

Coordenador de MATERIAIS: ...

Coordenador de SERVIÇOS: ...

Coordenador de TREINAMENTO: ...

Coordenador de SAÚDE: ...

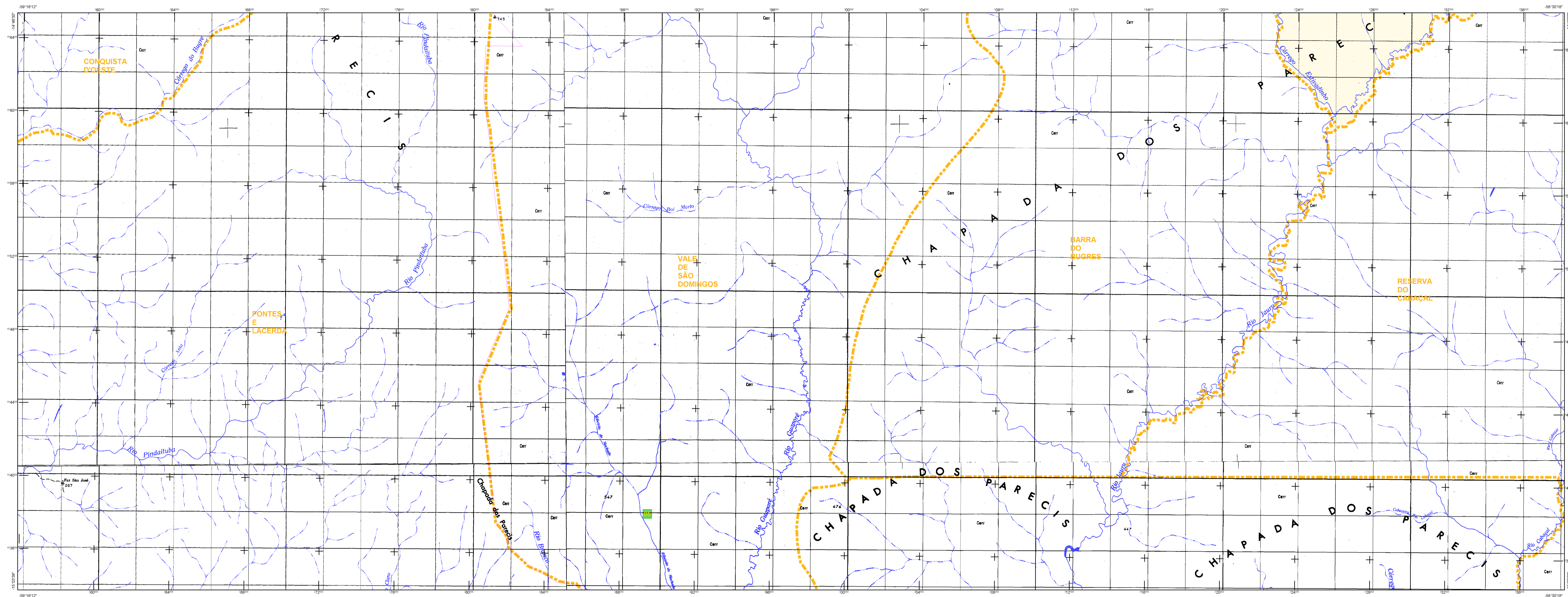
Coordenador de SEGURANÇA: ...

Coordenador de TRANSPORTE: ...

Coordenador de UTILIDADES: ...

Coordenador de VIGILÂNCIA: ...

Coordenador de ZONAS ESPECIAIS: ...



ELEMENTOS PLANIMÉTRICOS

CONVENÇÕES CARTOGRÁFICAS

ELEMENTOS ALTIMÉTRICOS

ELEMENTOS DE HIDROGRAFIA

ATUALIZAÇÕES CARTOGRÁFICAS

COR MAGENTA: Lançamento do CNR em Tangará da Serra
COR VERDE: Lançamento aprovado em supervisão cartográfica

Convenções Temáticas

Distrito	Sub-Distrito
Identificação	Identificação

LIMITES

internacional
intermunicipal
intra-municipal
áreas especiais

LEGENDA

Obs: Os limites provinciais das terras indígenas são representados de cor verde amarelada e os limites das áreas indígenas de cor verde.

MAPA MUNICIPAL

Escala: 1 : 100.000

Fonte: Sistema de Informações Geográficas - IBGE/2000
Coordenadas Planas - Tangará da Serra em UTM - SAG 18
de Referência (UTM) - Sistema Universal Transverso - UTM - (SISTEMA UTM)
Escala de redução de 1:100.000 para 1:100.000

Este produto integra o conjunto de mapas municipais produzidos em âmbito estadual, de acordo com o Plano de Trabalho de Mapeamento Sistemático do IBGE, em âmbito nacional, em conformidade com o Plano Nacional de Mapeamento Sistemático do IBGE, com ênfase na produção de mapas temáticos, com base em dados de integração e correlação de elementos cartográficos.

MINISTÉRIO DO PLANEJAMENTO, ORÇAMENTO E GESTÃO
INSTITUTO BRASILEIRO DE GEOGRAFIA E ESTATÍSTICA
DIRETORIA DE PRODUÇÃO OPERATIVA E TÉCNICA DE CARTOGRAFIA
Av. Brasil, 1601 - Fone: (61) 3061-1000
Brasília - DF - CEP: 70160-000

Distrito		Nome Distrito	
Geócode	Nome	Geócode	Nome
000000	Distrito	000000	Distrito
000000	Distrito	000000	Distrito
000000	Distrito	000000	Distrito
000000	Distrito	000000	Distrito

Localização do município no Mapeamento Sistemático

Articulação das Partes do Mapa

Localização no Estado

Fonte: Mapa Índice do Brasil - IBGE

CRONOLOGIA

MALHA TERRITORIAL	11/03/2016
EDIÇÃO	11/03/2016
Informações técnicas e documentais sobre o mapa	Consultar Metadados

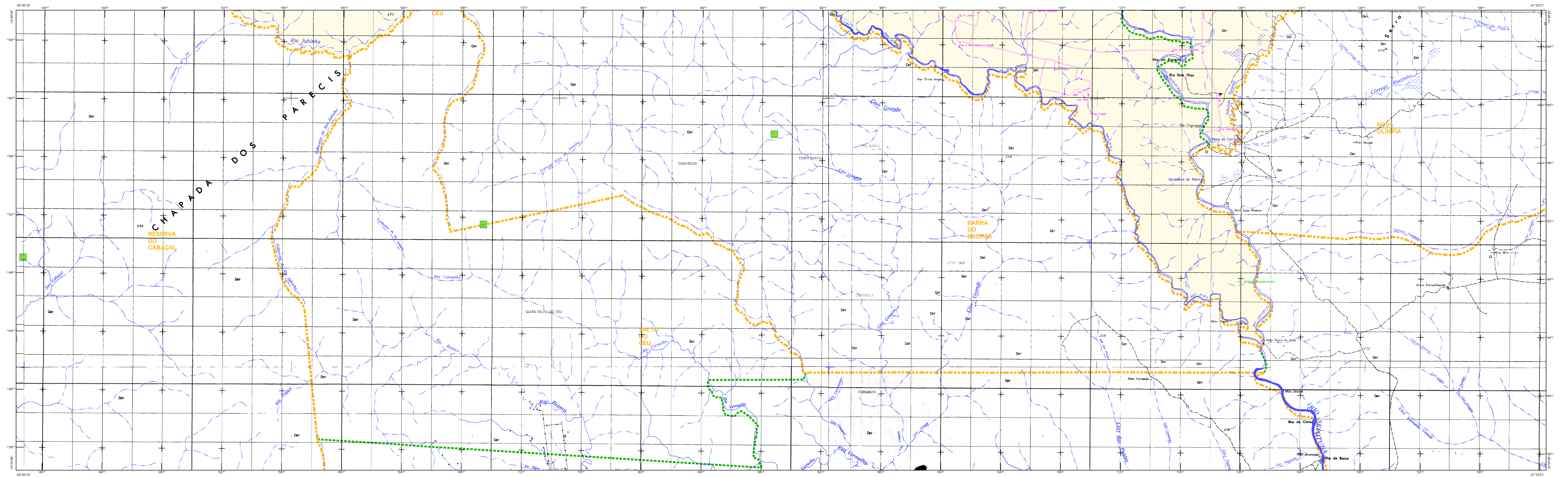
TANGARÁ DA SERRA - MT

IBGE/2008

Estado	MT
Município	TANGARÁ DA SERRA
Área	447659,27
População	57
Coordenadas Geográficas	15° 33' 37" S 51° 07' 52" W

INFORMAÇÕES

Conteúdo Técnico	COG
Conteúdo de Composição	COG
Conteúdo de Edição	COG
Conteúdo de Distribuição	COG
Conteúdo de Arquivo	COG
Conteúdo de Impressão	COG
Conteúdo de Distribuição e Disseminação de Informação	COG



ELEMENTOS PLANIMÉTRICOS

CONVENÇÕES CARTOGRÁFICAS

ELEMENTOS ALTIMÉTRICOS

ELEMENTOS DE HIDROGRAFIA

ATUALIZAÇÕES CARTOGRÁFICAS

COR MAGENTA: Limites municipais por IBGE em Tangará da Serra
COR VERDE: Limites municipais por IBGE em Tangará da Serra

Convenções Temáticas

Distrito	Sub-Distrito
Identificação	Identificação

LIMITES

internacional
intermunicipal
distrito
áreas especiais

Obs: Os limites provinciais das terras indígenas são representados de cor verde amarelada e os limites das áreas indígenas de cor verde.

MAPA MUNICIPAL

Escala: 1 : 100.000

Ministério do Planejamento, Orçamento e Gestão
IBGE - Instituto Brasileiro de Geografia e Estatística
A Diretoria de Estatísticas Territoriais e Demográficas
de Brasília, em 11 de maio de 2016.

Distrito Federal - Administração		NOVO DISTRITO	
DESCRIÇÃO	DESCRIÇÃO	DESCRIÇÃO	DESCRIÇÃO
Distrito	Distrito	Distrito	Distrito
Sub-Distrito	Sub-Distrito	Sub-Distrito	Sub-Distrito
Área Especial	Área Especial	Área Especial	Área Especial

TANGARÁ DA SERRA - MT

Aspectos Físicos

Localização do município no Mapeamento Sistemático

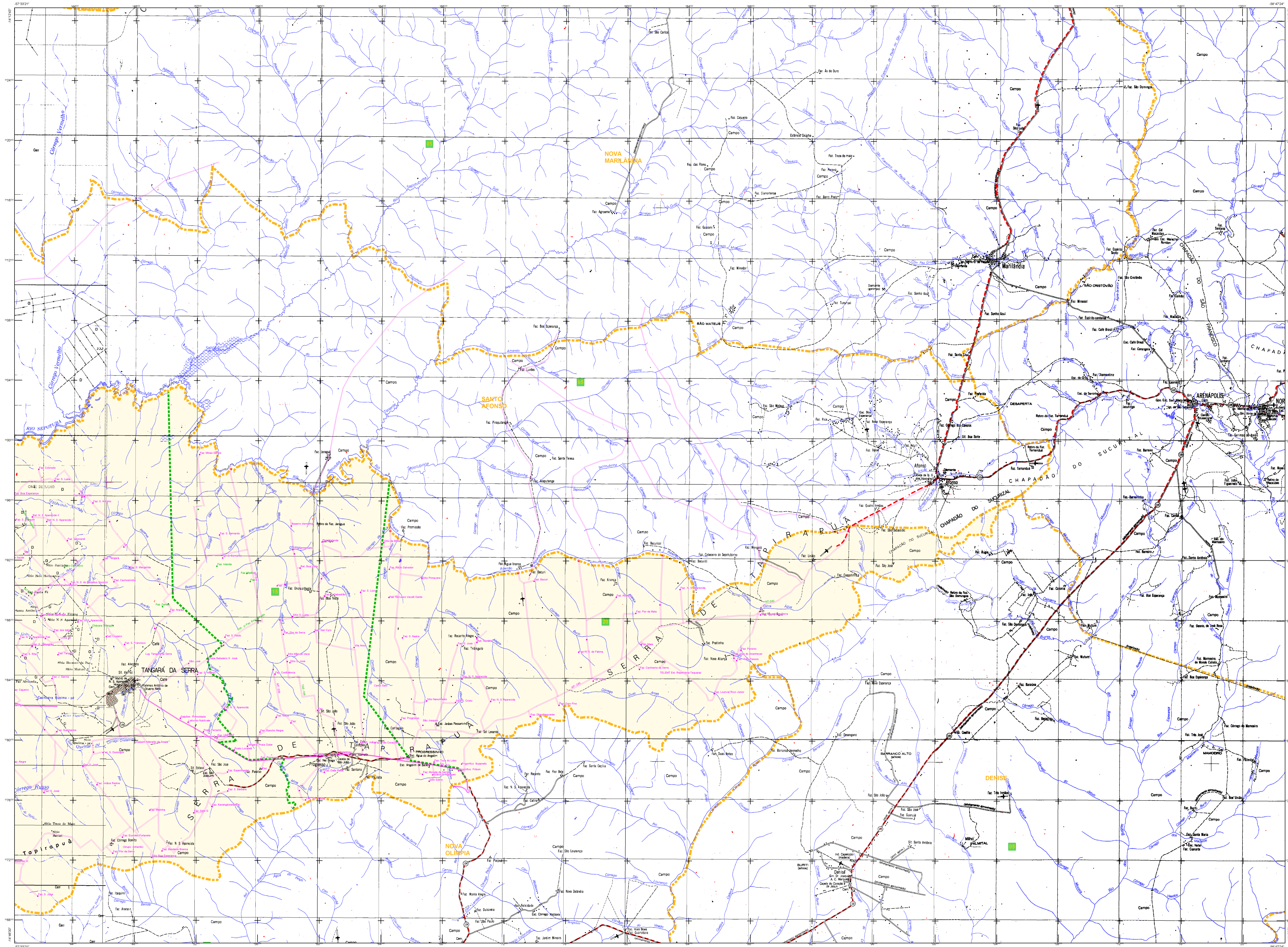
Articulação das Partes do Mapa

Localização no Estado

Coordenada Geográfica	Coordenada Geográfica	Coordenada Geográfica	Coordenada Geográfica
Latitude	Longitude	Latitude	Longitude
47° 55' 27" S	83° 37' 52" W	47° 55' 27" S	83° 37' 52" W

CRONOLOGIA

Edição	11/03/2016
Informações técnicas e documentais	Consultar Metadados



ELEMENTOS PLANIMÉTRICOS

CONVENÇÕES CARTOGRÁFICAS

ELEMENTOS ALTIMÉTRICOS

ELEMENTOS DE HIDROGRAFIA

ATUALIZAÇÕES CARTOGRÁFICAS

COR MAGENTA: Limites municipais por CEN e IBGE
COR VERDE: Limites municipais por IBGE

CONVENÇÕES TEMÁTICAS

Distrito	Identificação
Sub-Distrito	Identificação

LIMITES

internacional
interdistrital
intermunicipal
áreas especiais

LEGENDA

Distrito: Identificação

Sub-Distrito: Identificação

MAPA MUNICIPAL

Escala: 1 : 100.000

MINISTÉRIO DO PLANEJAMENTO, ORÇAMENTO E GESTÃO

IBGE - INSTITUTO BRASILEIRO DE GEOGRAFIA E ESTATÍSTICA

DESCRIÇÃO DO MUNICÍPIO

DESCRIÇÃO	NOVO DISTRITO
Área total	1.447,55 km²
Área urbana	10,00 km²
População total	10.000 habitantes
População urbana	10.000 habitantes
Densidade demográfica	6,91 hab./km²

Localização do município no Mapeamento Sistemático

Articulação das Partes do Mapa

Localização no Estado

CRONOLOGIA

EDIÇÃO	11/2020
Atualização	Consultar Metadados

TANGARÁ DA SERRA - MT

ASPECTOS FÍSICOS

ASPECTOS DEMOGRÁFICOS

População total	10.000
População urbana	10.000
Densidade demográfica	6,91 hab./km²

ASPECTOS ECONÔMICOS

ASPECTOS SOCIAIS