

CONVENÇÕES CARTOGRÁFICAS

ELEMENTOS PLANIMÉTRICOS

- Edificações
- Igreja
- Escola
- Moinho de vento
- Moinho de água
- Campo de energia elétrica
- Faroil
- Localidades
- Linha transmissora de energia
- Cerca
- Linha telefônica
- Rodovias
- auto-estrada
- pavimentada
- sem pavimentação
- camionário
- carrocinável
- trilha
- caminho e picada
- perfil de estrada
- federal
- estadual
- Ferrovias
- bitola larga
- bitola estreita

ELEMENTOS ALTIMÉTRICOS

- Ponto trigonométrico
- Referência de nível
- Porto astronômico
- Porto barométrico
- Cota comparada
- Superfície deformada
- Área

ELEMENTOS DE HIDROGRAFIA

- Curso d'água intermitente
- Lago ou lagoa intermitente
- Tanque sujeito a inundação
- Salina
- Brejo ou pântano
- Piscina
- lagal
- Nascente
- Rapidos e cachoeiras grandes
- Rapidos e cachoeiras
- Ilota submersa e a descoberto
- Molhe e represa
- terra e alvenaria
- Anticiclônico
- Rio seco ou de aluvião
- Rio de pedras
- Rio de rochas

ATUALIZAÇÕES CARTOGRÁFICAS

COR MAGENTA - Levantamentos por GPS ou imagens de Satélites

COR VERDE - Levantamentos por GPS ou imagens de Satélites

COR AZUL - Levantamentos por GPS ou imagens de Satélites

CONVENÇÕES TEMÁTICAS

Identificação	Sub-Diário
[Symbol]	[Symbol]

LIMITES

Informacional	[Symbol]
intermunicipal	[Symbol]
intermunicipal	[Symbol]
áreas especiais	[Symbol]

OBS: Os limites provenientes das fontes, representados na cor preta estão desatualizados e devem ser desconsiderados.

MAPA MUNICIPAL

Escala: 1 : 100.000

Sistema de Coordenadas Geográficas em Latitudes e Longitudes - (BR 4202000)

Coordenadas Planas (Uso de Datum) em UTM - (BR 4202000)

Projeto de planejamento do Território Municipal - (BR 4202000)

Projeto de planejamento do Território Municipal - (BR 4202000)

MINISTÉRIO DO PLANEJAMENTO, ORÇAMENTO E GESTÃO

INSTITUTO BRASILEIRO DE GEOGRAFIA E ESTATÍSTICA

COORDENADORIA DE GEOGRAFIA E ESTATÍSTICA

Rua de Janeiro 67 - CEP 31.241-101

Belo Horizonte - Minas Gerais

UNIVERSO PERMUTACIONAL

GEODÉCIO	UNIVERSO PERMUTACIONAL	NOME
5108000	51080000000000000000	TAPURAH
5108006	51080000000000000000	NOVO ELBORADO

TAPURAH - MT

ASPECTOS FÍSICOS

REGIÃO: NORTE-MATO-GROSENSE

MUNICÍPIO: ALTO TELES-PIRES

Altitude da Sede: m

Latitude: S

Longitude: W

IMPLEMENTAÇÃO

Coordenação Técnica	Coordenação de Cartografia	CC40
Coordenação de Planejamento	Coordenação de Estatísticas Territoriais	CE10
Coordenação de Produção	Coordenação de Estatísticas de Demografia	CE10
Coordenação de Implantação	Coordenação de Estatísticas de Informação	CE10

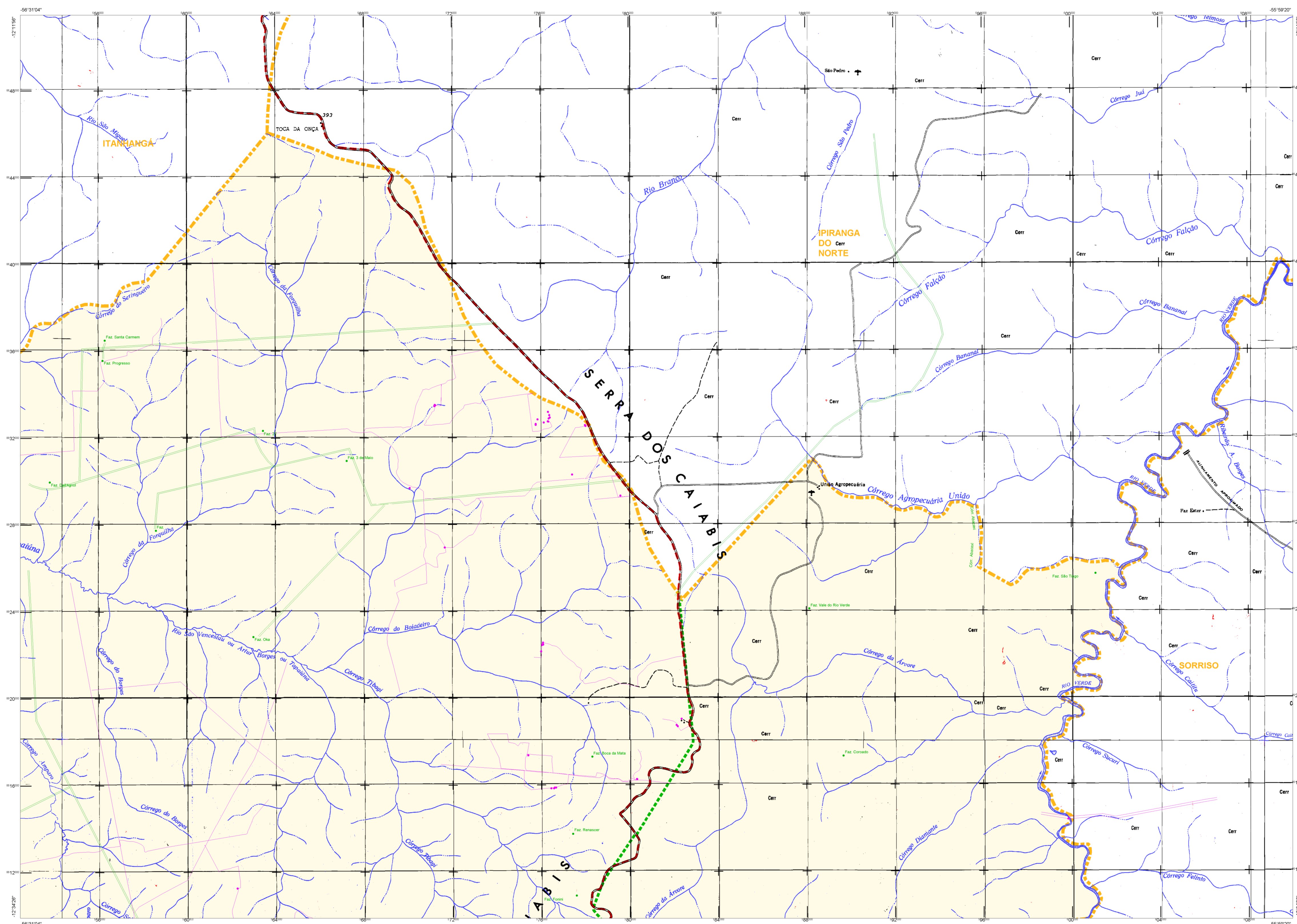
LOCALIZAÇÃO DO MUNICÍPIO NO Mapeamento Sistemático

Articulação das Partes do Mapa

Localização no Estado

CRONOLOGIA

EDIÇÃO	11/29/2016
Atualização de dados e informações técnicas e estatísticas	Consultar Metadados



CONVENÇÕES CARTOGRÁFICAS

ELEMENTOS PLANIMÉTRICOS

- Edificações
- Ignis: Escola, Mina
- Moinho de vento, Moinho de água
- Campo de emergência, Farol
- Localidades
- Linha transmissora de energia, Cerca
- Linha telefônica
- Rodovias
- auto-estrada
- pavimentada
- sem pavimentação
- sem pavimentação
- caminho carroçável
- trilha, caminho e picada
- perfil de estrada: federal, estadual
- Ferrovias
- bitão largo
- bitão estreito

ELEMENTOS ALTIMÉTRICOS

- Perfil topográfico, Referência de nível
- Perfil astronômico, Perfil barométrico
- Cota comprovada
- Superfície deformada, Área

ELEMENTOS DE HIDROGRAFIA

- Curso d'água intermitente
- Lago ou lagoa intermitente
- Terraço sujeito a inundação, Salina
- Brejo ou pantano
- Pico (água), Nascente
- Rapidos e cachoeiras grandes
- Rapidos e cachoeiras
- Rocha superposta e a descoberto
- Molhe e represa, terra e alvenaria
- Ancoradouro, Rio seco ou de aluvião
- Rocha nua

ATUALIZAÇÕES CARTOGRÁFICAS

- COR MAGENTA - Levantamento por GPS ou imagem de Satélites
- COR VERDE - Levantamento por GPS ou imagem de Satélites
- COR VERDE - Levantamento por GPS ou imagem de Satélites

Convenções Temáticas

Identificação	Sub-Diário
05	05

LIMITES

- Internacional
- intermunicipal
- intermunicipal
- áreas especiais

OBS: Os limites provenientes das linhas, raster, representados no car preta estão desatualizados e devem ser desconsiderados.

MAPA MUNICIPAL

Escala: 1 : 100.000

Sistema de Coordenadas Geográficas em Latitudes e Longitudes - (BR/422000)
Coordenadas Planas (Utm) em UTM - (BR/422000)
Projeto de Geoprocessamento do IBGE - Sistema de Referência Geográfica do IBGE - (BR/422000)
Este produto é uma coleção de mapas municipais gerados de forma automatizada a partir do projeto de Geoprocessamento do IBGE - Sistema de Referência Geográfica do IBGE - (BR/422000) e possui um formato cartográfico baseado no padrão do IBGE - (BR/422000) e possui um formato cartográfico baseado no padrão do IBGE - (BR/422000).

MINISTÉRIO DO PLANEJAMENTO, ORÇAMENTO E GESTÃO
INSTITUTO BRASILEIRO DE GEOGRAFIA E ESTATÍSTICA
A DIRETORIA DE GEOGRAFIA, QUALIDADE DE DADOS E ATUALIZAÇÃO DE DADOS
RUA DE JANEIRO, 51 - CEP 31.214-010
Belo Horizonte, Minas Gerais

GEODICÓDIGO	UNIDADE FEDERATIVA	UNIDADE LOCAL	NOME
5108006	MT	TAPURAH	NOVO EL DORADO

Localização do município no Mapeamento Sistemático

Articulação das Partes do Mapa

Localização no Estado

CROKOLÓGIA

EDIÇÃO	11/29/2016
CONSULTAR METADADOS	CONSULTAR METADADOS

TAPURAH - MT

ASPECTOS FÍSICOS

REGIÃO
NORTE-MATO-GROSENSE

MUNICÍPIO
TAPURAH

ALTO TELES-PIRES

Altitude da Sede: _____ m

População: _____

Área: _____ km²

IMPLEMENTAÇÃO

Coordenação Técnica: _____

Coordenação de Cartografia: _____

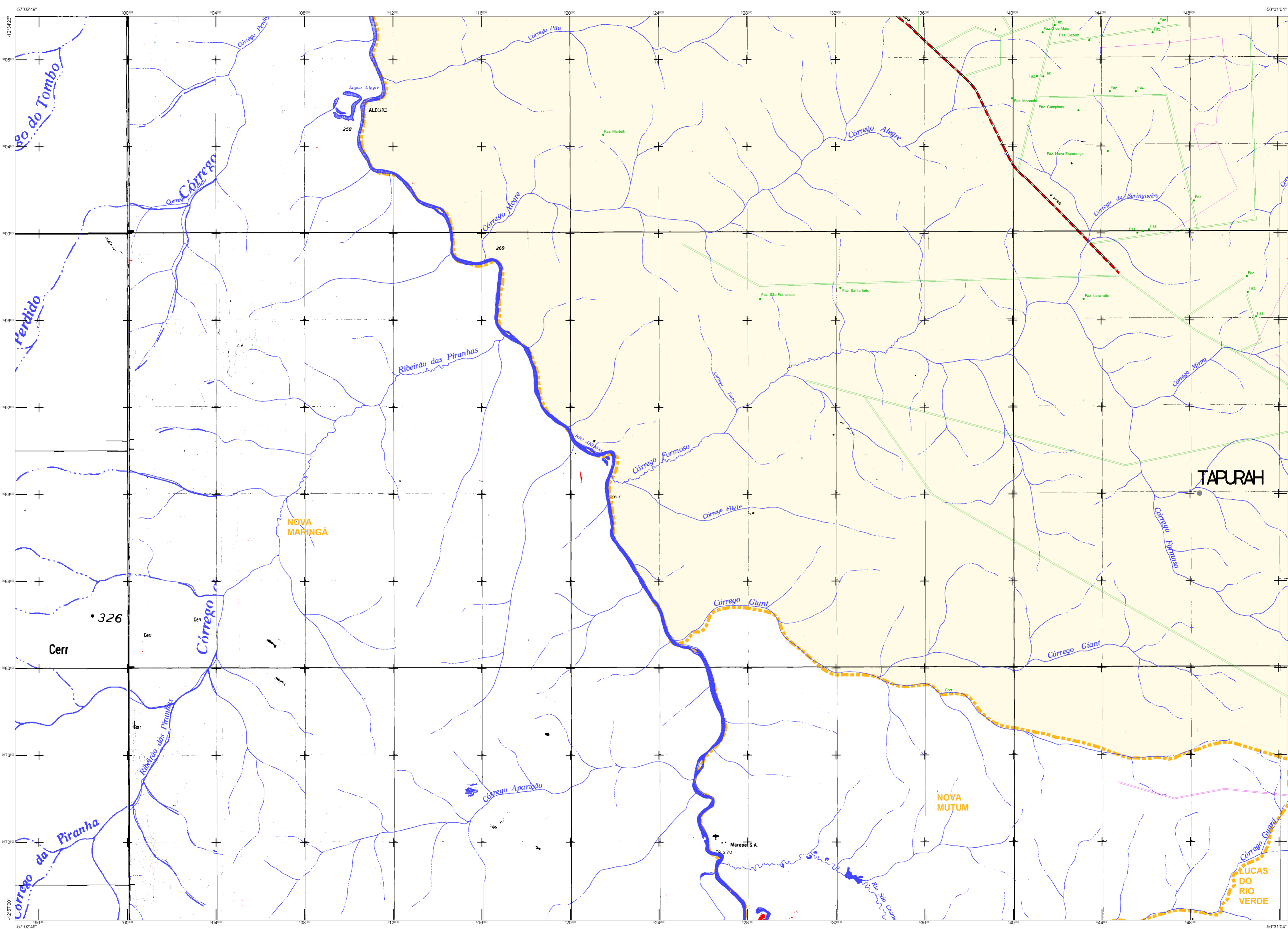
Coordenação de Edições Temáticas: _____

Unidade Produtora: _____

Unidade Operadora do IBGE: _____

Elaboração: _____

Centro de Documentação e Disseminação de Informação: _____



ELEMENTOS PLANIMÉTRICOS

- Edificações
- Sigra, Escola, Mina
- Moinho de vento, Moinho de água
- Campo de emergência, Farol
- Localidades
- Linha transmissora de energia, Cerca
- Linha telefônica
- Rodovias: auto-estrada pavimentada, sem pavimentação, caminho carroçável, trilha, caminho e picada, perfil de estrada, fazenda, estação
- Ferrovias: bitola larga, bitola estreita

ELEMENTOS ALTIMÉTRICOS

- Ponto trigonométrico, Referência de nível
- Ponto astronômico, Ponto barométrico
- Cota comprometida
- Superfície deformada, Área

ELEMENTOS DE HIDROGRAFIA

- Lago ou lagoa intermitente
- Terreno sujeito a inundação, Salina
- Brejo ou pântano
- Floco (água), Nascente
- Râpidos e cachoeiras grandes
- Râpidos e cachoeiras
- Rocha solitária e a descoberto
- Morre e represa, terra o alvenaria
- Arco-íris, Rio seco ou de alívio
- Relevo notável

ATUALIZAÇÕES CARTOGRÁFICAS

COR MAGENTA - Levantamento por GPS ou imagens de satélites
COR VERDE - Levantamento aproximado sem controle satelital

CONVENÇÕES CARTOGRÁFICAS

Convenções Temáticas

Límites	Distal	Sub-Distal
Identificação	Distal	Sub-Distal

LIMITES

- intermunicipal
- interestadual
- intermunicipal
- áreas especiais

ORIS - Os limites provenientes dos sites "onze" representados na cor preta estão desatualizados e devem ser desconhecidos

MAPA MUNICIPAL

Escala: 1 : 100.000

Sistema de Coordenadas Geográficas em Lat/Lon: Proj4 = SRID=4326
Coordenadas Geográficas em UTM: Proj4 = UTM
Origem do datum: WGS 84
Proj4 = PROJCS["Sistema de Coordenadas Geográficas em UTM", GCS_WGS_84, DATUM=WGS_84, Spheroid=GRS_80, UNIT=Meter, AUTHORITY=EPSG:31470]

Com projeto, escala e coleção de mapas múltiplos gerados de forma automatizada, este mapa foi produzido em conformidade com o padrão de produção de mapas digitais do IBGE, sendo o resultado de um processo de produção de mapas digitais em conformidade com o padrão de produção de mapas digitais do IBGE.

MINISTÉRIO DO PLANEJAMENTO, ORÇAMENTO E GESTÃO
INSTITUTO BRASILEIRO DE GEOGRAFIA E ESTATÍSTICA
APOSTILA DE ATUALIZAÇÃO DE DADOS E ATUALIZAÇÃO DE DADOS

Proj. de Janeiro/04 - CEP 31.341-001

GEÓCÓDIGO	ESTADO	NOME
510800000	MT	TAPURAH
510800000	MT	NOVO EL DORADO

Localização do município no Mapeamento Sistemático

Articulação das Partes do Mapa

Localização no Estado

Fonte: Mapa Índice do Brasil - IBGE

CRONOLOGIA

MAIJA TERRITORIAL	
Edição	11/29/2016
Atualização de dados	Consultar Metadados

TAPURAH - MT

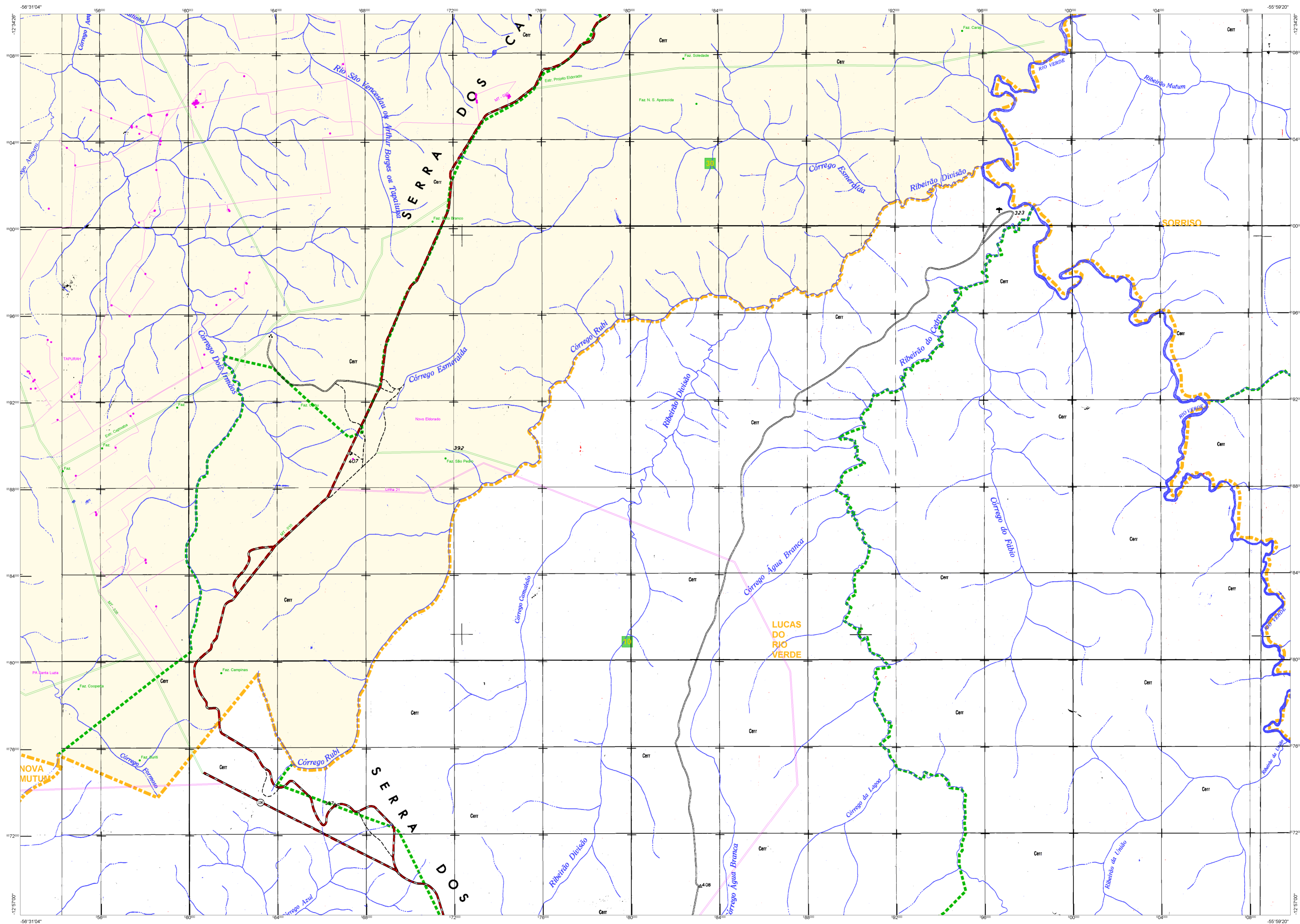
ASPECTOS FÍSICOS

Região: NORTE MATO-GOSSENSER
Município: ALTO TILES PIRES

Área do Setor: Área:
Latitude: E 548409 24
Longitude: W 5025011 2 57

IMPLEMENTAÇÃO

Coordenação Técnica	CCIA
Coordenação de Cartografia	
Coordenação de Edições	CCIA
Coordenação de Serviços Técnicos	CCIA
Imagens Produzidas	CCIA
Imagens Editadas em IBGE	
Distribuição	CCIA
Centro de Documentação e Disseminação da Informação	CCIA



CONVENÇÕES CARTOGRÁFICAS

ELEMENTOS PLANIMÉTRICOS

- Edificações
- Ignis: Escola, Mina
- Moinho de vento, Moinho de água
- Campo de emergência, Farol
- Localidades
- Linha transmissora de energia, Cerca
- Linha telefônica
- Rodovias
- auto-estrada pavimentada
- sem pavimentação
- camino carrossável
- trilha, caminho e picada
- perfil de estrada: federal, estadual
- Ferrovias
- tubo largo
- tubo estreito

ELEMENTOS ALTIMÉTRICOS

- Perfil topográfico, Referência de nível
- Perfil astronômico, Perfil barométrico
- Cota comprovada
- Superfície deformada, Área

ELEMENTOS DE HIDROGRAFIA

- Curso d'água intermitente
- Lago ou lagoa intermitente
- Terrão sujeito a inundação, Salina
- Brejo ou pantano
- Piscifágua, Nascente
- Rápidos e cachoeiras grandes
- Rápidos e cachoeiras
- Ilota, superelevação e a descoberto
- Molhe e represa, terra e alvenaria
- Ancoradouro, Rio seco ou de aluvião
- Rio de rochedo

ATUALIZAÇÕES CARTOGRÁFICAS

COR MAGENTA - Levantamentos por GPS ou por imagens de Satélites
COR VERDE - Levantamentos por GPS ou por imagens de Satélites

CONVENÇÕES TEMÁTICAS

Limites	Identificação	Sub-Diário
Distrito	---	---
Sub-Diário	---	---

LIMITES

- Internacional
- Intermunicipal
- Intermunicipal
- Áreas especiais

OBS: Os limites provenientes das fontes, representados na cor preta estão desatualizados e devem ser desconsiderados.

MAPA MUNICIPAL

Escala: 1 : 100.000

Sistema de Coordenadas Geográficas em Latitudes e Longitudes - (SRG42000)
Coordenadas Planas (Utm) em UTM - (SRG42000)
Origem das coordenadas UTM Equatorial Meridiano - UTM 17
Amplitude das coordenadas em UTM e UTM em metros

Este produto é uma coleção de mapas municipais gerados de forma automatizada a partir do arquivo de dados do Sistema Nacional de Informações em Geografia (SINIG) e possui um formato padrão adotado pela Prefeitura Municipal de Tapurah. O SINIG é um sistema de informações geográficas que fornece dados sobre o território municipal, incluindo a malha territorial, a hidrografia, a infraestrutura e a população.

MINISTÉRIO DO PLANEJAMENTO, ORÇAMENTO E GESTÃO
INSTITUTO BRASILEIRO DE GEOGRAFIA E ESTATÍSTICA
A DISTÂNCIA ENTRE OS PONTOS É APENAS APROXIMADA E NÃO DEVE SER USADA PARA NENHUM FIM DE NAVEGAÇÃO OU OUTRO FIM QUE REQUIERA PRECISÃO.

UNIVERSO DE LOCALIDADES

UNIVERSO DE LOCALIDADES	UNIVERSO DE LOCALIDADES	UNIVERSO DE LOCALIDADES	NOME
5108000	5108000	5108000	TAPURAH
5108000	5108000	5108000	NOVO ELDOBRADO

Localização do município no Mapeamento Sistemático

Articulação das Partes do Mapa

Localização no Estado

Fonte: Mapa Índice do Brasil - IBGE

CRONOLOGIA

MAIHA TERRITORIAL	EDIÇÃO
14	11/29/2016

CONSULTAR METADADOS

TAPURAH - MT

ASPECTOS FÍSICOS

REGIÃO	ESTADO
NORTE MATO-GOENSE	MT
MICRORREGIÃO	ALTO TELES PIRES

IMPLIMENTAÇÃO

COORDENADOR GERAL	COORDENADOR DE PROJETO	COORDENADOR DE QUALIDADE	COORDENADOR DE LOGÍSTICA
CC40	CC10	CC10	CC10