

ELEMENTOS PLANIMÉTRICOS

CONVENÇÕES CARTOGRÁFICAS

ELEMENTOS ALTIMÉTRICOS

ELEMENTOS DE HIDROGRAFIA

CONVENÇÕES CARTOGRÁFICAS

CONVENÇÕES TEBMÁTICAS

LIMITES

Observações: Os limites provenientes dos SIBAS, sendo representados na cor verde, devem ser diferenciados da cor amarela utilizada para o SIBAS.

MAPA MUNICIPAL

Escala: 1 : 50 000

MINISTÉRIO DO PLANEJAMENTO, ORÇAMENTO E GESTÃO
INSTITUTO BRASILEIRO DE GEOGRAFIA E ESTATÍSTICA

Mapa de localização do município no Mapeamento Sistemático

Mapa de localização do Estado

Articulação das Partes do Mapa

Fonte: Mapa Índices do Brasil - IBGE

CELEBRADO	NOME
3300005	BOM JESUS DO ITABAPOANA
3300006	PARAPETANGA DE BOM JESUS
3300007	SERRA

ASPECTOS FÍSICOS

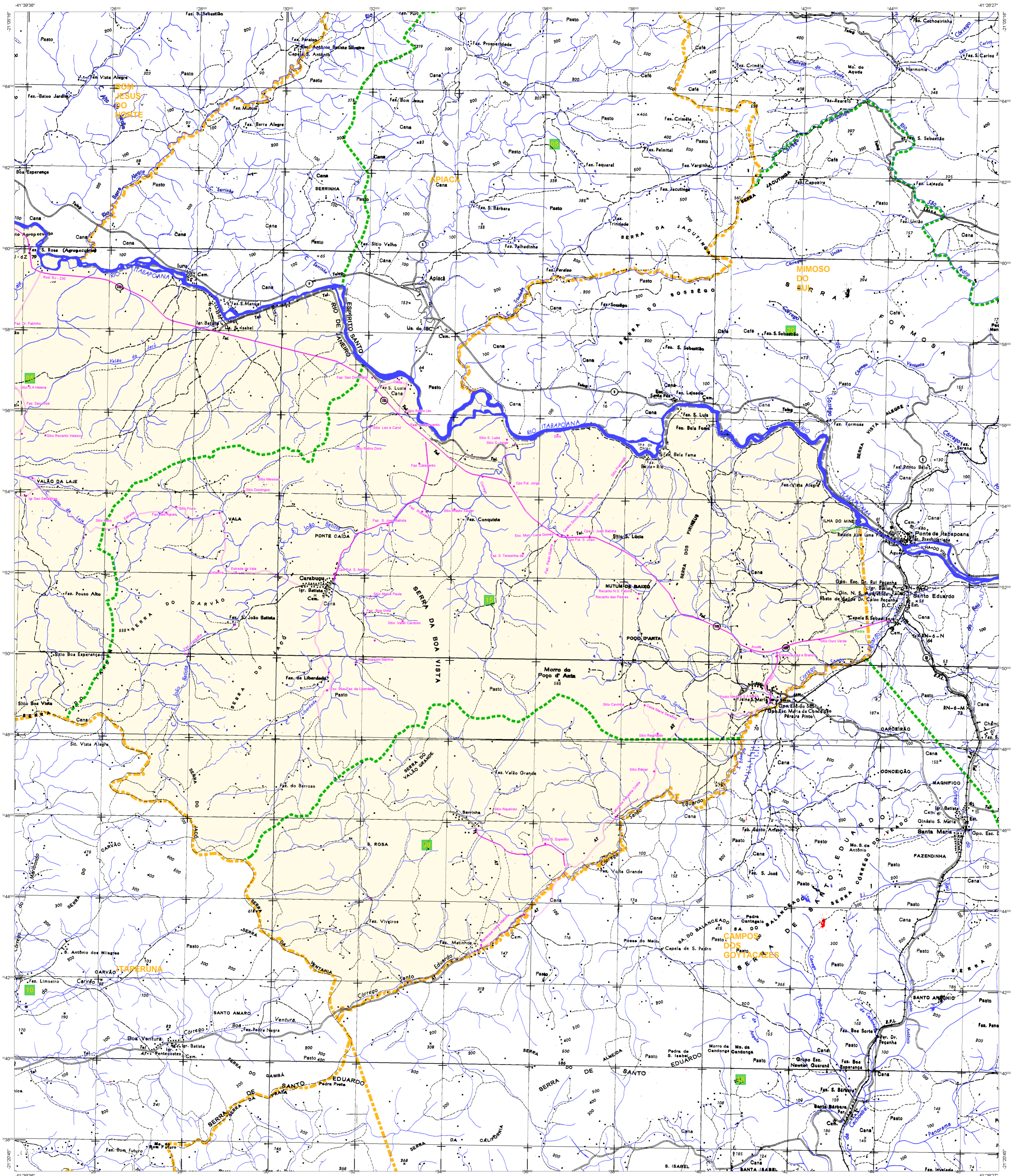
ASPECTOS ECONÔMICOS E DEMOGRÁFICOS

ASPECTOS SOCIAIS

ASPECTOS POLÍTICOS

ASPECTOS ADMINISTRATIVOS

ASPECTOS TÉCNICOS



ELEMENTOS PLANIMÉTRICOS

Edifícios: Igreja, Escola, Mina, Morro de vento, Molho de água, Campo de energia, Favela, Localidades

Linhas transmissoras de energia: Cerca, Linha telefônica

Rodovias: auto-estrada pavimentada, sem pavimentação, sem pavimentação, caminho carroçável, trilha, caminho e estrada, perfilho de estrada: federal, estadual

Ferrovias: bitola larga, bitola estreita

CONVENÇÕES CARTOGRÁFICAS

ELEMENTOS ALTIMÉTRICOS

Ponto trigonométrico. Referência de nível

Ponto astronômico. Ponto barométrico

Cota contornada

Superfície deformada. Antea

ELEMENTOS DE HIDROGRAFIA

Curso d'água intermitente

Lago ou lagoa intermitente

Terreno sujeito a inundação: Salina

Briço ou planície

Piçó (lagoa) Nascente

Rapidos e cachoeiras grandes

Rapidos e cachoeiras

Rocha submersa e descoberto

Molhe e represa: terra e alvenaria

Anomômetro. Rio seco ou de alagado

Recife rochoso

MAPA MUNICIPAL

Escala: 1:50.000

Sistema de Coordenadas Geográficas em UTM (UTM-20S)

Coordenadas Planimétricas em UTM: UTM 20S

Origem do datum geográfico: UTM Equador e Meridiano: 47° 00' 00" W

Altitude em contornos de 10, 200 e 500 metros

Esta publicação é um produto do projeto de mapeamento geográfico da Terra sem Fronteiras, financiado pelo Ministério do Planejamento, Orçamento e Gestão, em parceria com o Ministério da Defesa, através do Instituto Brasileiro de Geografia e Estatística (IBGE).

Ministério do Planejamento, Orçamento e Gestão

Instituto Brasileiro de Geografia e Estatística

Brasília, 15 de 11 de 2016

Projeto de Mapeamento Geográfico da Terra sem Fronteiras

BOM JESUS DO ITABAPOANA - RJ

ASPECTOS FÍSICOS

Localização do município no Mapeamento Sistemático

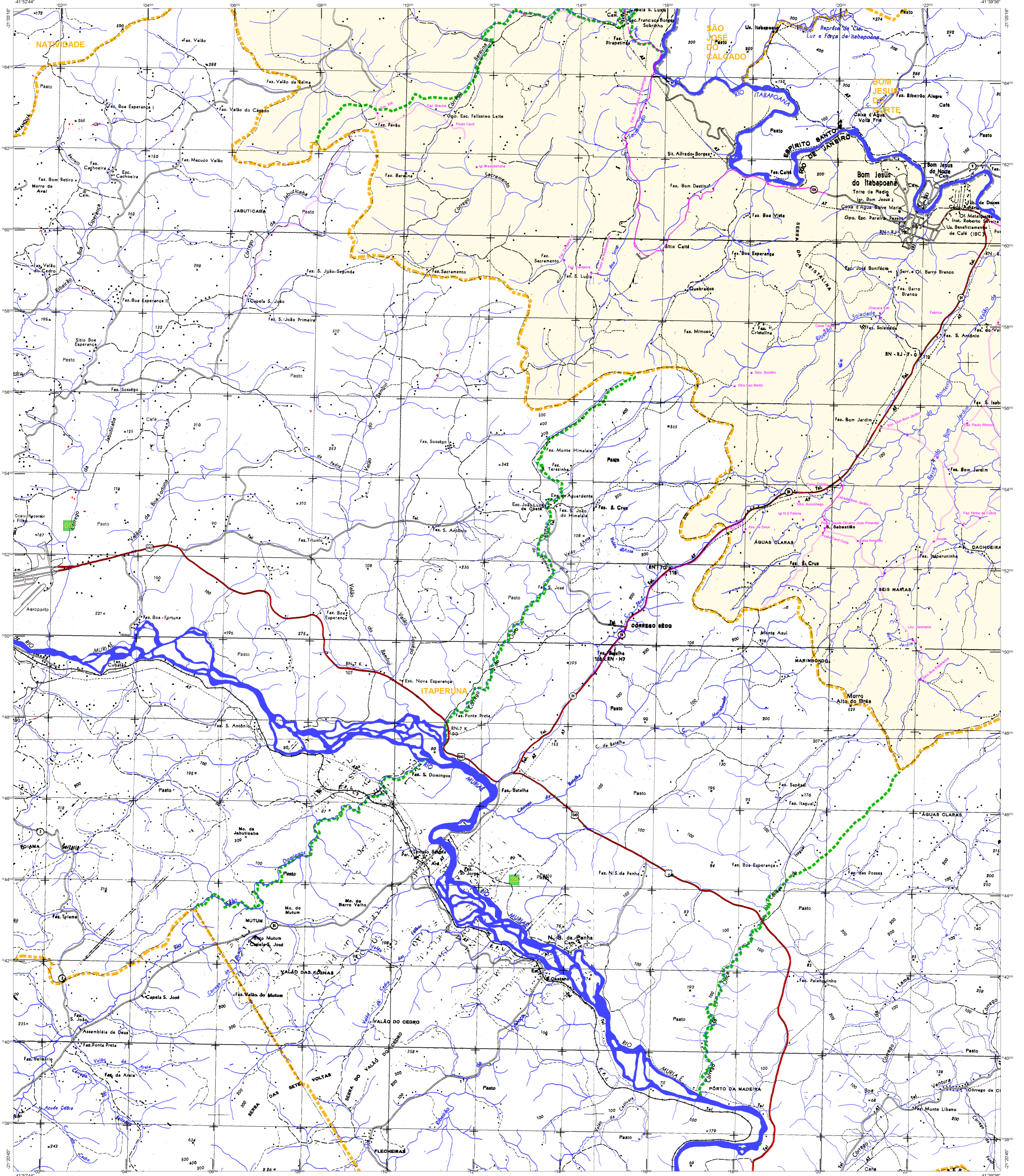
Articulação das Partes do Mapa

Localização no Estado

Malha Territorial

Edição: 9/30/2016

Consultar Metadados



ELEMENTOS PLANIMÉTRICOS
Edifícios: Igreja, Escola, Mina, Morro de vento, Molho de água, Campo de energia, Furo, Locais de pesca, etc.
Linha transmissora de energia: Cerca, Linha telefônica.
Rodovias: auto-estrada pavimentada, sem pavimentação, caminho carroçável, trilha, caminho e estrada, trecho de estrada, rodovias estaduais.
Ferrovias: linha férrea, trilha, trilha desativada.

ELEMENTOS ALTIMÉTRICOS
Ponto trigonométrico, Referência de nível, Ponto astronômico, Ponto barométrico, Cota absoluta, Superfície deformada, Antena.
ELEMENTOS DE HIDROGRAFIA
Curso d'água intermitente, Lago ou lagoa intermitente, Terreno sujeito a inundação, Salina, Baixo ou pantano, Pico (agulha), Nascente, Riachos e cabecelas grandes, Riachos e cabecelas, Rocha submersa e a descoberto, Molho e represa, terra e alvenaria, Anomalias: Rio seco ou de alto nível, Recife rochoso.

ATUALIZAÇÕES CARTOGRÁFICAS
COR MAGENTA: Levantamentos por GPS e/ou imagens de Satélites.
COR VERDE: Lançamento aprimorado sem comprovação cartográfica.

CONVENÇÕES TEMÁTICAS

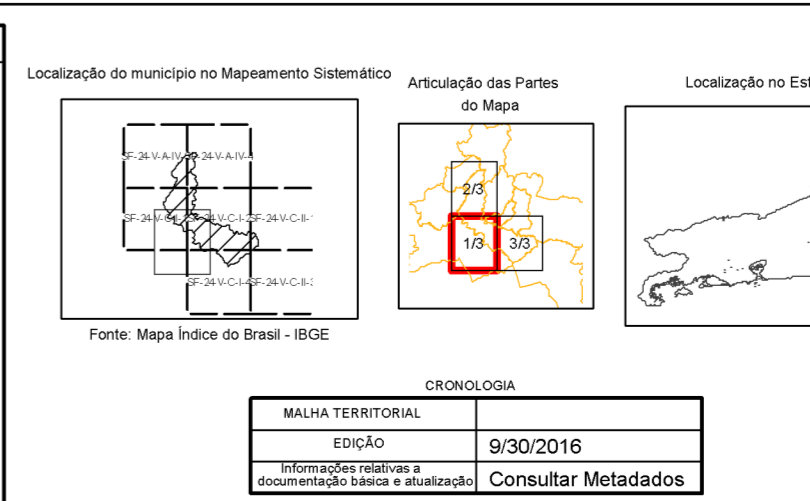
Limites	Identificação	Sub-Distrito
Distrital	---	---
Sub-Distrital	---	---
Distrito	---	---

LIMITES
internacional (representado), intermunicipal, intermunicipal, áreas especiais.
OBS: Os limites fronteiriços das freguesas, não representados no topo desta cartografia, devem ser desconhecidos.

MAPA MUNICIPAL

Escala: 1 : 50.000
Sistema de Coordenadas Geográficas em UTM (Proj. UTM - Datum: BR 48)
Origem de coordenadas UTM: Equador e Meridiano Central (1000000 m)
Altimetria em metros do nível médio do mar (MSL)
Este produto foi elaborado por meio de dados fornecidos pela Defesa Civil do Município de Bom Jesus do Itabapoana, RJ, e de dados coletados no campo por equipes técnicas do IBGE, com o objetivo de atualizar a base de dados do município para fins cartográficos.
MINISTÉRIO DO PLANEJAMENTO, ORÇAMENTO E GESTÃO
INSTITUTO BRASILEIRO DE GEOGRAFIA E ESTATÍSTICA
Av. Brasil, 1919 - Iluminópolis - Curitiba - PR
IBGE - Instituto Brasileiro de Geografia e Estatística
CNPJ nº 08.824.000/0001-61

SECCIONAMENTO	NOME
330000000000000000	BOM JESUS DO ITABAPOANA
330000000000000000	ARARAJOARA
330000000000000000	BOA ESPERANÇA
330000000000000000	BOA VISTA
330000000000000000	BOA VISTA
330000000000000000	BOA VISTA
330000000000000000	SERRINHA



BOM JESUS DO ITABAPOANA - RJ

ASPECTOS FÍSICOS

MEMÓRIA HISTÓRICA E LINGUÍSTICA

MUNICÍPIO DE BOM JESUS DO ITABAPOANA

Atividade	Área	Valor
Superfície Total		
Superfície Urbana		
Superfície Rural		
Superfície Hídrica		
Superfície Florestal		
Superfície de Solo		

IMPLEMENTAÇÃO

Coordenação Técnica	0544
Coordenação de Cartografia	0514
Coordenação de Tratamento de Imagens	0515
Coordenação de Tratamento de Dados	0516
Coordenação de Tratamento de Texto	0517
Coordenação de Tratamento de Tabela	0518
Coordenação de Tratamento de Gráficos	0519
Coordenação de Tratamento de Símbolos	0520
Coordenação de Tratamento de Linhas	0521
Coordenação de Tratamento de Bordas	0522
Coordenação de Tratamento de Sombras	0523
Coordenação de Tratamento de Sombras 3D	0524
Coordenação de Tratamento de Sombras 4D	0525
Coordenação de Tratamento de Sombras 5D	0526
Coordenação de Tratamento de Sombras 6D	0527
Coordenação de Tratamento de Sombras 7D	0528
Coordenação de Tratamento de Sombras 8D	0529
Coordenação de Tratamento de Sombras 9D	0530
Coordenação de Tratamento de Sombras 10D	0531
Coordenação de Tratamento de Sombras 11D	0532
Coordenação de Tratamento de Sombras 12D	0533
Coordenação de Tratamento de Sombras 13D	0534
Coordenação de Tratamento de Sombras 14D	0535
Coordenação de Tratamento de Sombras 15D	0536
Coordenação de Tratamento de Sombras 16D	0537
Coordenação de Tratamento de Sombras 17D	0538
Coordenação de Tratamento de Sombras 18D	0539
Coordenação de Tratamento de Sombras 19D	0540
Coordenação de Tratamento de Sombras 20D	0541
Coordenação de Tratamento de Sombras 21D	0542
Coordenação de Tratamento de Sombras 22D	0543
Coordenação de Tratamento de Sombras 23D	0544
Coordenação de Tratamento de Sombras 24D	0545
Coordenação de Tratamento de Sombras 25D	0546
Coordenação de Tratamento de Sombras 26D	0547
Coordenação de Tratamento de Sombras 27D	0548
Coordenação de Tratamento de Sombras 28D	0549
Coordenação de Tratamento de Sombras 29D	0550
Coordenação de Tratamento de Sombras 30D	0551