

**ELEMENTOS PLANIMÉTRICOS**

**Edificações**

- Ignis, Escola, Mina
- Moinho de vento, Moinho de água
- Campo de emergência, Farol
- Localidade

**Linhas**

- Linha transmissora de energia, Cerca
- Linha telefônica
- Rodovias
- auto-estrada
- pavimentada
- sem pavimentação
- sem pavimentação
- caminho carroável
- trilho, caminho e picada
- perfil de estrada, estrada, estrada
- Ferrovias
- tubo largo
- tubo estreito

**ATUALIZAÇÕES CARTOGRÁFICAS**

COR MAGENTA - Levantamento por GPS ou imagens de satélites

COR VERDE - Levantamento por GPS ou imagens de satélites

**ELEMENTOS ALTIMÉTRICOS**

- Ponto trigonômico, Referência de nível
- Ponto altimétrico, Ponto barométrico
- Cota comprovada
- Superfície deformada, Área

**ELEMENTOS DE HIDROGRAFIA**

- Curso d'água intermitente
- Lago ou lagoa intermitente
- Terreno sujeito a inundação, Salina
- Brejo ou pântano
- Poço (d'água), Nascente
- Râpidos e cachoeiras grandes
- Râpidos e cachoeiras
- Rochas submersas e a descoberto
- Molhe e represa, Serra de alvenaria
- Ancoradouro, Rio seco ou de alívio
- Relevo notável

**Convenções Temáticas**

Limites	Identificação
Distrital	Sub-Distrital
Sub-Distrital	Distrital
Distrital	Sub-Distrital

**LIMITES**

- intermunicipal
- interestadual
- intermunicipal
- áreas especiais

Obs: Os limites provenientes dos Satélites, não representados na cor preta estão desatualizados e devem ser desconsiderados.

**MAPA MUNICIPAL**

Escala: 1:50.000

GEÓCÓDIGO	SUBSTÂNCIA	NOME
3304401	3304401001	RIO CLARO
3304402	3304402001	GRAMINHA
3304403	3304403001	TRÊS BARRAS
3304404	3304404001	BANANAL
3304405	3304405001	POUSO SECO
3304406	3304406001	LOANDA
3304407	3304407001	SANTA RITA
3304408	3304408001	ANTINHAS
3304409	3304409001	BOCAINA
3304410	3304410001	SÃO PAULO DO RIO CLARO
3304411	3304411001	NORRO DO PEDRO
3304412	3304412001	COQUEIRO
3304413	3304413001	TURVO

Escala: 1:50.000

Sistema de Coordenadas Geográficas em Lat/Lon: Proj4 - SRS4326900

Coordenadas Geográficas em UTM - SRS4326900

Origem da altitude: ITRF Equador Meridional - WGS 84

Altitude em metros do NAD 83 ou do nível do mar

Com o intuito de facilitar a consulta dos dados, foram desenvolvidos os mapas de localização do município no Mapeamento Sistemático e a localização no Estado.

Fonte: Mapa Índice do Brasil - IBGE

**MAPA MUNICIPAL**

Localização do município no Mapeamento Sistemático

Articulação das Partes do Mapa

Localização no Estado

Fonte: Mapa Índice do Brasil - IBGE

**ASPECTOS FÍSICOS**

Região	SUL FLUMINENSE
Município	VALE DO PARAIBA FLUMINENSE
Área do Estado	Área
Latitude	E 588726 26
Longitude	W 7450376 41 45

**IMPLEMENTAÇÃO**

Contorno: Técnica	CC&A
Contorno: Terreno	C&T&A
Contorno: Estabelecimentos	C&E&A
Contorno: Edificações	C&E&A
Contorno: Estradas	C&E&A
Contorno: Hidrografia	C&E&A
Contorno: Vegetação	C&E&A
Contorno: Uso do Solo	C&E&A

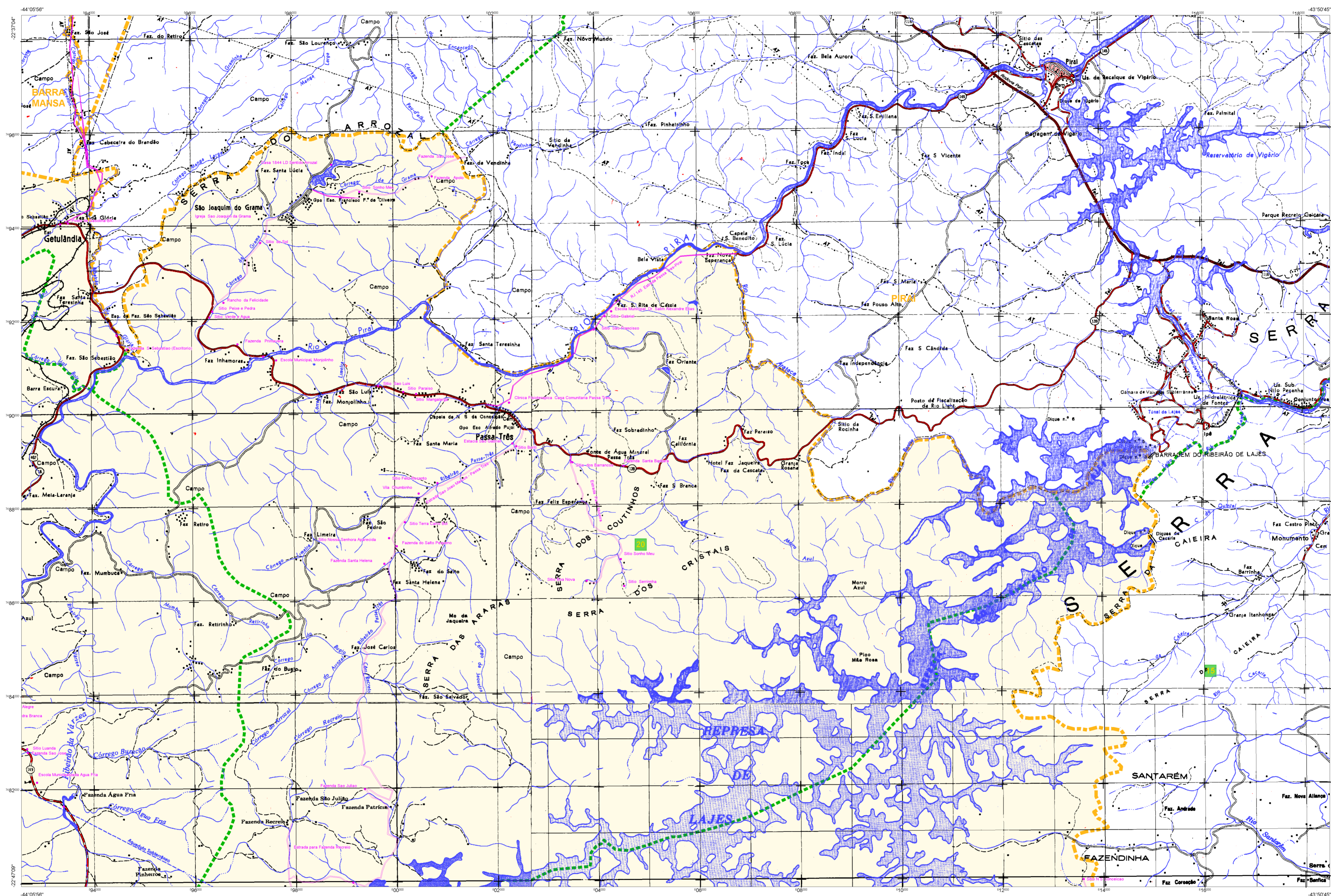
**MAHA TERRITORIAL**

Edição	9/30/2016
Consultar Metadados	

**RIO CLARO - RJ**

Fonte: Mapa Índice do Brasil - IBGE





**CONVENÇÕES CARTOGRAFICAS**

- ELEMENTOS PLANIMÉTRICOS**
- Edifícios
  - Ignis Escola Mira
  - Moinho de vento, Moinho de água
  - Campo de emergência, Farol
  - Localidades
  - Linha transmissora de energia, Cerca
  - Linha telefônica
  - Rodovias
  - auto-estrada
  - pavimentada
  - sem pavimentação
  - caminho carroçável
  - sem pavimentação
  - trilha, caminho e picada
  - perfil de estrada, travessa, estrada
  - Ferrovias
  - tubo largo
  - tubo estreito

- ELEMENTOS ALTIMÉTRICOS**
- Ponto trigonômico, Referência de nível
  - Ponto astronômico, Ponto barométrico
  - Cota comprovada
  - Superfície deformada, Área
- ELEMENTOS DE HIDROGRAFIA**
- Curso d'água intermitente
  - Lago ou lagoa intermitente
  - Terreno sujeito a inundação, Salina
  - Brejo ou pântano
  - Poço (d'água), Nascente
  - Râpidos e cachoeiras grandes
  - Râpidos e cachoeiras
  - Rocha submersa e a descoberto
  - Morre e represa, Serra ou alvenaria
  - Arcoaberto, Rio seco ou de alívio
  - Relevo notável

**Convenções Temáticas**

Limites	Distal	Sub-Distal
Identificação	Dentro	Sub-Dentro

**LIMITES**

- intermunicipal
- interestadual
- intermunicipal
- áreas especiais

Obs: Os limites provenientes dos mapas não representados na cor preta estão desatualizados e devem ser desconsiderados.

**MAPA MUNICIPAL**

Escala: 1:50.000

Sistema de Coordenadas Geográficas em Lat/Long (Proj. UTM - SBRAS2000)  
Coordenadas Geográficas em UTM (Proj. UTM - SBRAS2000)  
Origem do datum: UTM Equador e Meridiano - WGS 84  
Adoção de coordenadas de 1956 para 1984 (reprojeção)

Este produto resulta da criação de mapas municipais por meio de técnicas automatizadas, a partir de dados de fontes de dados geográficos, sendo que o usuário pode obter o arquivo em formato shapefile ou vetor a partir do endereço: [www.ibge.gov.br](http://www.ibge.gov.br)

**MINISTÉRIO DO PLANEJAMENTO, ORÇAMENTO E GESTÃO**  
INSTITUTO BRASILEIRO DE GEOGRAFIA E ESTATÍSTICA  
Avenida Nelson Brihi de Azevedo, s/n - Favela do Lajeado  
Rio de Janeiro - RJ - CEP 21.141-001

GEÓCÓDIGO	IBGE	IBGE	NOME
3304409	33044090000	33044090000	RIO CLARO
3304409	33044090000	33044090000	ARRIO ALTO
3304409	33044090000	33044090000	ARRIO BAIXO
3304409	33044090000	33044090000	ARRIO DO LESTE
3304409	33044090000	33044090000	ARRIO DO OESTE
3304409	33044090000	33044090000	ARRIO DO NORTE
3304409	33044090000	33044090000	ARRIO DO SUL
3304409	33044090000	33044090000	ARRIO DO SUDOESTE
3304409	33044090000	33044090000	ARRIO DO SUDOESTE
3304409	33044090000	33044090000	ARRIO DO SUDOESTE

**Localização do município no Mapeamento Sistemático**

**Articulação das Partes do Mapa**

**Localização no Estado**

Fonte: Mapa Índice do Brasil - IBGE

**CRONOLOGIA**

MAIJA TERRITORIAL	9/30/2016
Edição	Consultar Metadados

**RIO CLARO - RJ**

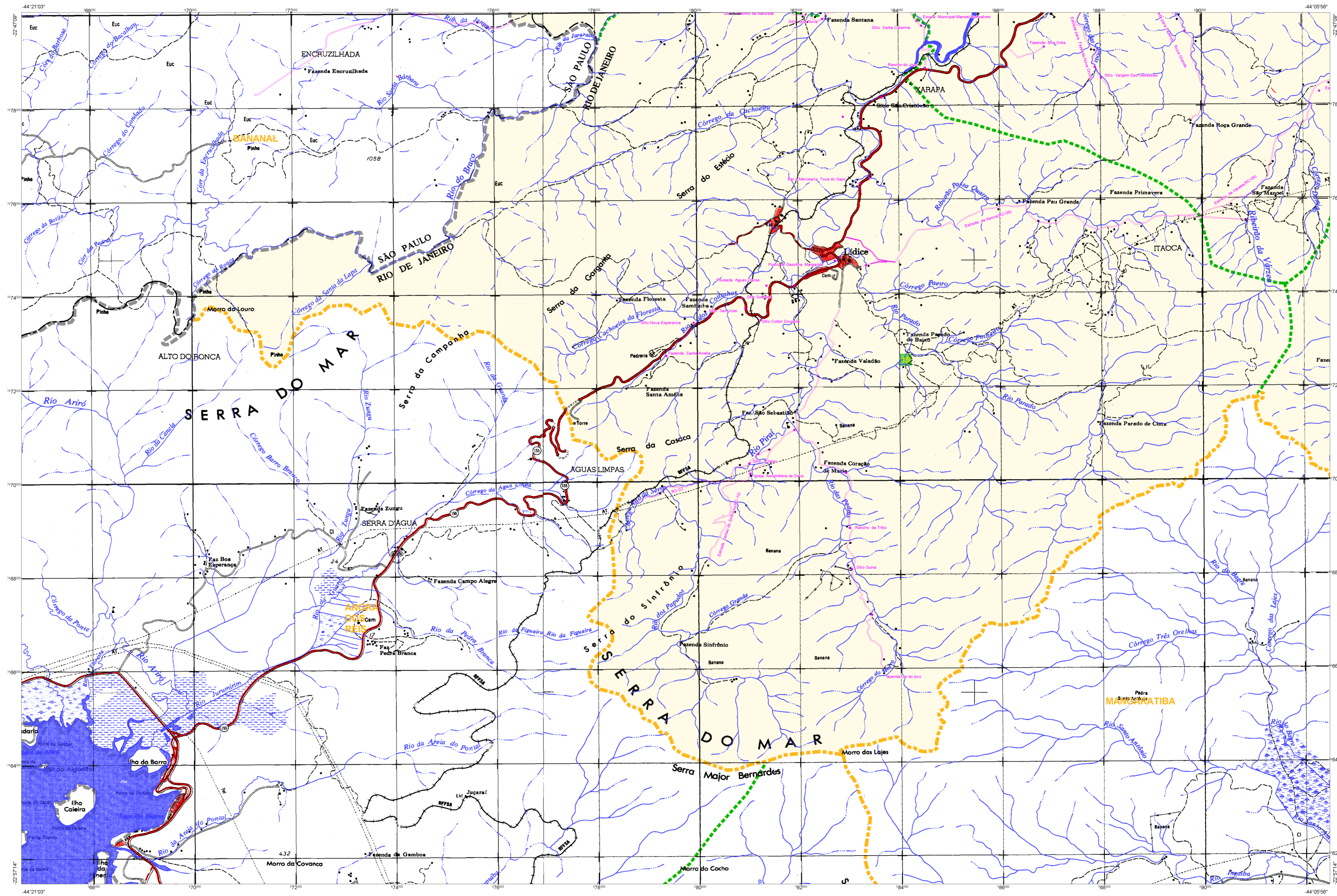
**ASPECTOS FÍSICOS**

Região	SUL FLUMINENSE
Mesorregião	VALE DO PARAIBA FLUMINENSE
Município	RIO CLARO
Área	588726,26
Latitude	23° 45' 45" S
Longitude	48° 45' 45" W

**IMPLEMENTAÇÃO**

Coordenação Técnica	CCIA
Coordenação Terceira	CCIA
Coordenação de Serviços Técnicos	CCIA
Unidades Produtoras	CCIA
Imagens Aéreas de 2016	CCIA
Diagramação	CCIA
Centro de Documentação e Disseminação da Informação	CCIA





**ELEMENTOS PLANIMÉTRICOS**

- Edifícios
- Serra, Escola, Mina
- Moinho de vento, Moinho de água
- Campo de emergência, Farol
- Localidade

**ELEMENTOS ALTIMÉTRICOS**

- Ponto trigonométrico, Referência de nível
- Ponto astronômico, Ponto barométrico
- Cota compreendida
- Suporte geodésico, Área

**ELEMENTOS DE HIDROGRAFIA**

- Lago ou lagoa intermitente
- Terreno sujeito a inundação, Salina
- Brejo ou pantano
- Poço (água), Nascente
- Rápido e cachoeira, grandes
- Rápido e cachoeira, pequenas
- Roça, submersa e a descoberto
- Morre e represa, Serra e avariana
- Ancoradouro, Rio seco ou de alívio
- Rede, riochão

**CONVENÇÕES CARTOGRÁFICAS**

**ATUALIZAÇÕES CARTOGRÁFICAS**

COR MAGENTA - Levantamento por GPS ou imagens de satélites  
COR VERDE - Levantamento aproximado sem controle geodésico

**CONVENÇÕES TEMÁTICAS**

Limites	Identificação
Distal	---
Sub-Distal	---
Dentro	---
Sub-Dentro	---

**LIMITES**

- intermunicipal
- interestadual
- intermunicipal
- áreas especiais

OBS: Os limites provenientes dos livros, não representados na cor preta estão desatualizados e devem ser desconsiderados.

**MAPA MUNICIPAL**

Escala: 1 : 50.000

Sistema de Coordenadas Geográficas em Lat/Lon: Proj4: SRID=4326  
 Coordenadas Geográficas em UTM: UTM: 18  
 Origem da altitude em UTM: Equador Meridional - WGS 84  
 Atualização de contornos de 1000 1000m (reprojeção)

Este produto integra a coleção de mapas municipais produzida pela Fundação de Amparo à Pesquisa do Estado de São Paulo (FAPESP) em parceria com o Instituto Brasileiro de Geografia e Estatística (IBGE). O produto foi desenvolvido pelo Centro de Estudos em Geografia e Estatística (CEGE) do IBGE, em parceria com o Laboratório de Geoprocessamento e Cartografia do IBGE. O produto foi desenvolvido pelo Centro de Estudos em Geografia e Estatística (CEGE) do IBGE, em parceria com o Laboratório de Geoprocessamento e Cartografia do IBGE.

**MINISTÉRIO DO PLANEJAMENTO, ORÇAMENTO E GESTÃO**  
**INSTITUTO BRASILEIRO DE GEOGRAFIA E ESTATÍSTICA**  
 Av. das Nações Unidas, 13505-900 - CEP 04571-900 - São Paulo, SP, Brasil

GEÓCÓDIGO	IBGE	NOME
3304409	33044090000	RIO CLARO
3304409	33044090100	AGUA LIMPA
3304409	33044090200	AGUA LIMPA
3304409	33044090300	AGUA LIMPA
3304409	33044090400	AGUA LIMPA
3304409	33044090500	AGUA LIMPA
3304409	33044090600	AGUA LIMPA
3304409	33044090700	AGUA LIMPA
3304409	33044090800	AGUA LIMPA
3304409	33044090900	AGUA LIMPA

**Localização do município no Mapeamento Sistemático**

**Articulação das Partes do Mapa**

**Localização no Estado**

**Fonte:** Mapa Índice do Brasil - IBGE

**CRONOLOGIA**

MAIJA TERRITORIAL	9/30/2016
EDIÇÃO	Consultar Metadados

**RIO CLARO - RJ**

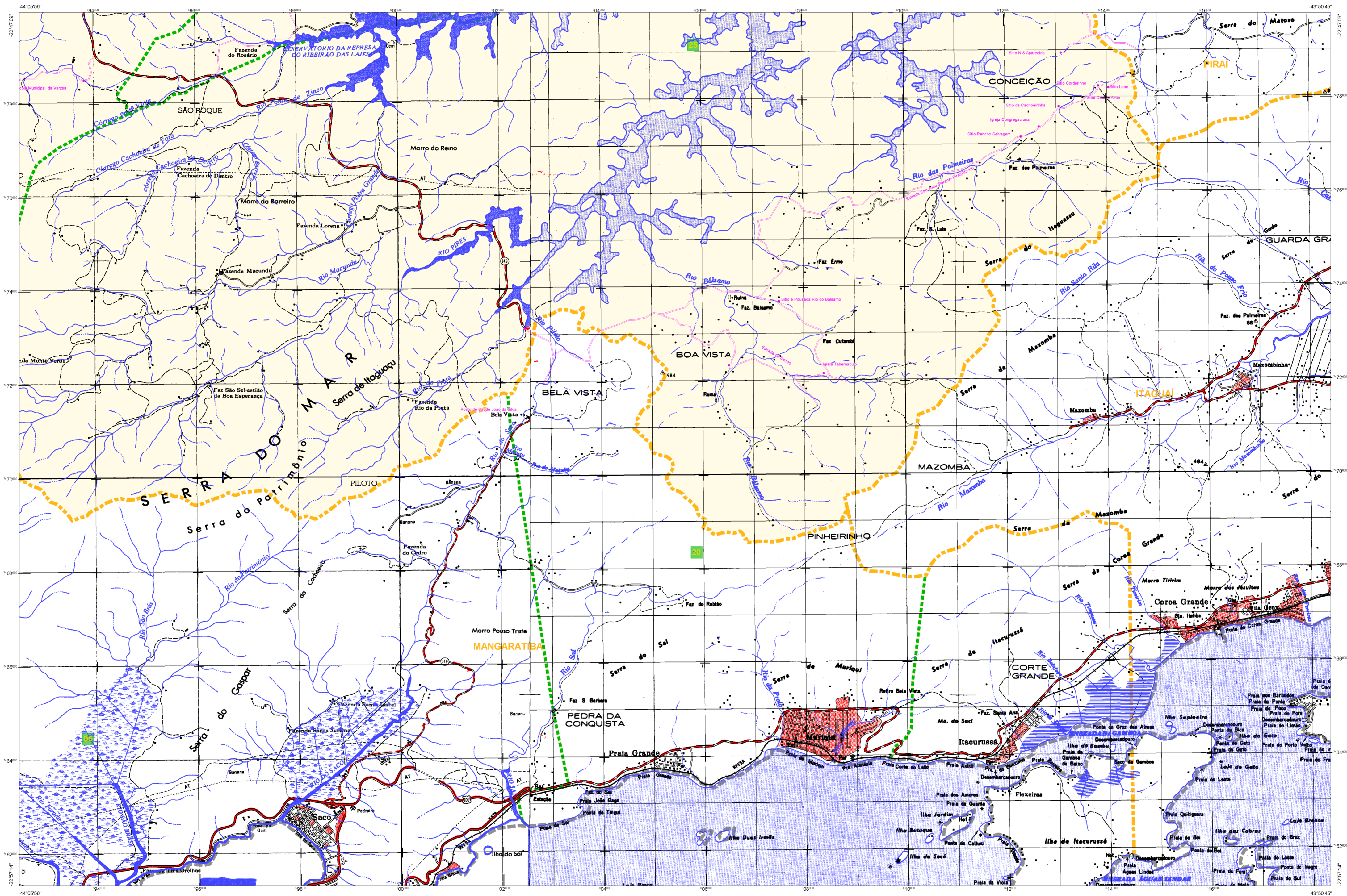
**ASPECTOS FÍSICOS**

REGIÃO: Sudeste  
 ESTADO: Rio de Janeiro  
 MUNICÍPIO: Rio Claro  
 Área: 132,00 km²  
 População: 12.000 habitantes  
 Densidade: 90,91 hab/km²

**IMPLEMENTAÇÃO**

Coordenação Técnica: CCIA  
 Coordenação de Elaboração Técnica: CETA  
 Elaboração Técnica: CETA  
 Elaboração de Dados: IBGE  
 Diagramação: Centro de Documentação e Disseminação da Informação (CDDI)





**CONVENÇÕES CARTOGRÁFICAS**

**ELEMENTOS PLANIMÉTRICOS**

- Edificações
- Árvore
- Escola
- Mina
- Moinho de vento
- Moinho de água
- Campos de emergência
- Fazenda
- Localidade
- Linha transmissora de energia
- Cerca
- Linha telefônica
- Rodovias
- auto-estrada
- pavimentada
- sem pavimentação
- camionário
- carruagem
- sem pavimentação
- trilho
- caminho e picada
- perfil de estrada
- trilhos
- estação
- Ferrovias
- bitola larga
- bitola estreita

**ELEMENTOS ALTIMÉTRICOS**

- Ponto trigonométrico
- Referência de nível
- Ponto altimétrico
- Ponto barométrico
- Cota comprovada
- Superfície deformada
- Área

**ELEMENTOS DE HIDROGRAFIA**

- Lago ou lagoa intermitente
- Terreno sujeito a inundação
- Salina
- Brejo ou pântano
- Poço (água)
- Nascente
- Rancho e cataras grandes
- Rancho e cataras
- Rochedo
- Substrato e a descoberto
- Molhe e represa
- Serra
- de adiversaria
- Ancoradouro
- Rio seco ou de alívio
- Relevo notável

**ATUALIZAÇÕES CARTOGRÁFICAS**

COR MAGENTA - Levantamento por GPS ou imagens de satélites  
COR VERDE - Levantamento aproximado sem controle satelital

**CONVENÇÕES TEMÁTICAS**

Distal	Sub-Distal
Identificação	Sub-Distal
Dentro	Sub-Distal

**LIMITES**

- intermunicipal
- interestadual
- intermunicipal
- áreas especiais

OBS: Os limites provenientes dos lotes não representados na cor preta estão desatualizados e devem ser desconhecidos

**MAPA MUNICIPAL**

Escala: 1:50.000

Sistema de Coordenadas Geográficas em Lat/Long (Proj. UTM - SBRAS2000)  
Coordenadas Geográficas em UTM - SBRAS2000  
Origem da subgrade: UTM Equador e Meridiano - WGS 84  
Aprovação do cartógrafo de 19.03.2016 por: [assinatura]

Este projeto integrou a coleção de mapas municipais produzidos pela Secretaria Municipal de Planejamento, Orçamento e Gestão - SEMPOG, em parceria com o Instituto Brasileiro de Geografia e Estatística (IBGE) e o Instituto Brasileiro de Geografia e Estatística (IBGE), com o objetivo de atualizar o cadastro cartográfico dos municípios do Rio de Janeiro.

MINISTÉRIO DO PLANEJAMENTO, ORÇAMENTO E GESTÃO  
INSTITUTO BRASILEIRO DE GEOGRAFIA E ESTATÍSTICA  
COORDENADORIA DE GEOGRAFIA APLICADA - GERENCIAMENTO DE INFORMAÇÕES  
DE TERRENO E APLICATIVOS DE SISTEMAS DE INFORMAÇÕES  
RUA DE JANEIRO, 478 - CEP 21.341-101  
RIO DE JANEIRO - RJ

GEÓCÓDIGO	SUBDISTRITO	NOME
3304409	3304409001	RIO CLARO
3304409	3304409002	BOA VISTA
3304409	3304409003	ITAGUAI
3304409	3304409004	MAZOMBA
3304409	3304409005	PARAIBA FLUMINENSE
3304409	3304409006	PARAIBA FLUMINENSE
3304409	3304409007	PARAIBA FLUMINENSE
3304409	3304409008	PARAIBA FLUMINENSE
3304409	3304409009	PARAIBA FLUMINENSE
3304409	3304409010	PARAIBA FLUMINENSE

**Localização do município no Mapeamento Sistemático**

**Articulação das Partes do Mapa**

**Localização no Estado**

**ASPECTOS FISICOS**

**ASPECTOS ECONOMICOS**

**IMPLEMENTAÇÃO**

COORDENADORIA DE GEOGRAFIA APLICADA	COORDENADORIA DE GEOGRAFIA APLICADA
COORDENADORIA DE GEOGRAFIA APLICADA	COORDENADORIA DE GEOGRAFIA APLICADA
COORDENADORIA DE GEOGRAFIA APLICADA	COORDENADORIA DE GEOGRAFIA APLICADA

**MAQUETIZAÇÃO**

MAQUETIZAÇÃO	9/30/2016
CONSULTAR METADADOS	

**RIO CLARO - RJ**

**ASPECTOS FISICOS**

**ASPECTOS ECONOMICOS**

**IMPLEMENTAÇÃO**

COORDENADORIA DE GEOGRAFIA APLICADA  
COORDENADORIA DE GEOGRAFIA APLICADA  
COORDENADORIA DE GEOGRAFIA APLICADA  
COORDENADORIA DE GEOGRAFIA APLICADA