

**CONVENÇÕES CARTOGRÁFICAS**

- ELEMENTOS PLANIMÉTRICOS**
- Edifícios
  - Ígnea Escola Mina
  - Moinho de vento Moinho de água
  - Campo de emergência Farol
  - Localidade
  - Linha transmissora de energia, Cerca
  - Linha telefônica
  - Rodovias
  - auto-estrada
  - pavimentada
  - sem pavimentação
  - caminho carroçável
  - trilho, caminho e picada
  - grotão de estrada, estação
  - Ferrovias
  - tubo largo
  - tubo estreito

- ELEMENTOS ALTIMÉTRICOS**
- Ponto topográfico: Referência de nível
  - Porto aerônimo: Porto barométrico
  - Cota comprorada
  - Superfície deformada: Área
- ELEMENTOS DE HIDROGRAFIA**
- Curso d'água intermitente
  - Lago ou lagoa intermitente
  - Terreno sujeito a inundação: Salina
  - Brejo ou pântano
  - Poço (d'água): Nascença
  - Râpidos e cachoeiras grandes
  - Râpidos e cachoeiras
  - Rocha salinosa e a dissolvente
  - Morre e represa: Serra e alvenaria
  - Ancoradouro: Rio seco ou de alívio
  - Relevo notável

**Convenções Temáticas**

Distal	Sub-Distal
Identificação	Sub-Distal
Dentro	Sub-Distal

- LIMITES**
- intermunicipal
  - interestadual
  - intermunicipal
  - áreas especiais

Obs: Os limites provinciais dos limites, representados na cor preta estão desatualizados e devem ser desconsiderados.

**MAPA MUNICIPAL**

Escala: 1:50.000

Sistema de Coordenadas Geográficas em Lat/Lon: UTM - SBRAS2000  
 Origem do datum: Equador Meridional - WGS 84  
 Escala horizontal: 1:50.000  
 Escala vertical: 1:50.000  
 Data de atualização: 2016  
 Autor: IBGE  
 Ministério do Planejamento, Orçamento e Gestão  
 Instituto Brasileiro de Geografia e Estatística  
 Rua do Caramuru, 146 - Ilha do Fundão - Rio de Janeiro - RJ - CEP 21.141-001

UF	MUNICÍPIO	NOME
RJ	3306206	VASSOURAS
RJ	3306207	BARRA DO PIRAI
RJ	3306208	SANTO ANTONIO DO AGRICULTOR
RJ	3306209	SANTO ANTONIO II
RJ	3306210	SANTO ANTONIO III
RJ	3306211	SANTO ANTONIO IV
RJ	3306212	SANTO ANTONIO V
RJ	3306213	SANTO ANTONIO VI
RJ	3306214	SANTO ANTONIO VII
RJ	3306215	SANTO ANTONIO VIII
RJ	3306216	SANTO ANTONIO IX
RJ	3306217	SANTO ANTONIO X
RJ	3306218	SANTO ANTONIO XI
RJ	3306219	SANTO ANTONIO XII
RJ	3306220	SANTO ANTONIO XIII
RJ	3306221	SANTO ANTONIO XIV
RJ	3306222	SANTO ANTONIO XV
RJ	3306223	SANTO ANTONIO XVI
RJ	3306224	SANTO ANTONIO XVII
RJ	3306225	SANTO ANTONIO XVIII
RJ	3306226	SANTO ANTONIO XIX
RJ	3306227	SANTO ANTONIO XX
RJ	3306228	SANTO ANTONIO XXI
RJ	3306229	SANTO ANTONIO XXII
RJ	3306230	SANTO ANTONIO XXIII
RJ	3306231	SANTO ANTONIO XXIV
RJ	3306232	SANTO ANTONIO XXV
RJ	3306233	SANTO ANTONIO XXVI
RJ	3306234	SANTO ANTONIO XXVII
RJ	3306235	SANTO ANTONIO XXVIII
RJ	3306236	SANTO ANTONIO XXIX
RJ	3306237	SANTO ANTONIO XXX

**Localização do município no Mapeamento Sistemático**

**Articulação das Partes do Mapa**

**Localização no Estado**

**CRONOLOGIA**

MAHA TERRITORIAL	9/30/2016
EDIÇÃO	Consultar Metadados

**VASSOURAS - RJ**

**ASPECTOS FÍSICOS**

**REGIÃO**: METROPOLITANA DO RIO DE JANEIRO

**MUNICÍPIO**: VASSOURAS

**Área do Setor**: Área

**Latitude**: E 63°21' 28"

**Longitude**: W 72°38' 17"

**IMPLEMENTAÇÃO**

Coordenação Técnica: CCA

Coordenação de Cartografia: CCA

Coordenação de Serviços Técnicos: CCA

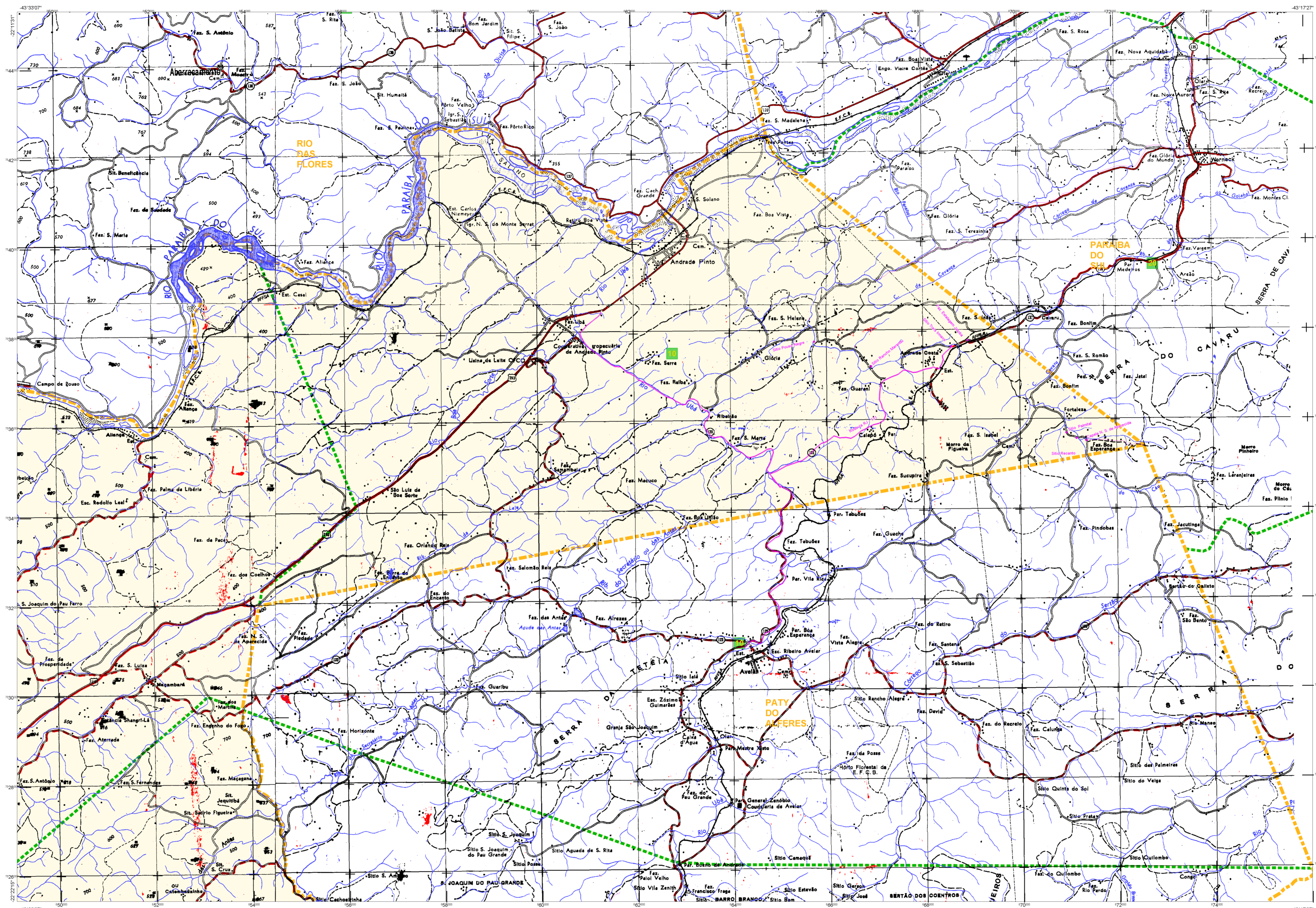
Unidades Produtoras: CCA

Imagens Aéreas: IBGE

Coordenação: CCA

Centro de Documentação e Disseminação de Informação: CCA





**ELEMENTOS PLANIMÉTRICOS**

Edificações  
Igreja Escola Mina  
Moinho de vento Moinho de água  
Campo de emergência Favela  
Localidade

Linha transmissora de energia. Cerca

Linha telefônica

Rodovias  
auto-estrada  
pavimentada  
sem pavimentação  
caminho carroçável  
trilha, caminho e picada  
pedra de estrada, estrada, estação

Ferrovias  
tubo largo  
tubo estreito

**CONVENÇÕES CARTOGRÁFICAS**

COR MAGENTA - Levantamento por GPS ou imagens de satélites  
COR VERDE - Levantamento aproximado sem controle satelítico

**ELEMENTOS ALTIMÉTRICOS**

Ponto topográfico. Referência de nível  
Ponto astronômico. Ponto barométrico  
Cota comprorada  
Superfície deformada. Área

**ELEMENTOS DE HIDROGRAFIA**

Curso d'água intermitente  
Lago ou lagoa intermitente  
Terreno sujeito a inundação. Salina  
Branco ou pântano  
Pântano (lagoa) salinizada  
Râpidos e cachoeiras grandes  
Rocha submersa e a descoberto  
Mofo e represa. Serra o alvenaria  
Ancoradouro. Rio seco ou de alívio  
Relevo notável

**Convenções Temáticas**

Distal	Sub-Distal
Identificação	Sub-Distal

**LIMITES**

intermunicipal  
interestadual  
intermunicipal  
áreas especiais

Obs: Os limites provinciais das freguesias, neste, representados na cor preta estão desatualizados e devem ser desconhecidos

**MAPA MUNICIPAL**

Escala: 1:50.000

Sistema de Coordenadas Geográficas em Lat/Lon: UTM - SBRAS2000  
Coordenadas Geográficas em Lat/Lon: UTM - SBRAS2000  
Origem da admissão: UTM Equator Meridiano - WGS 84  
Admissão de coordenadas de 1956 para o posicionamento

Com o propósito de criar e atualizar mapas municipais, o IBGE desenvolveu este projeto de mapeamento municipal, em parceria com o Ministério do Planejamento, Orçamento e Gestão (MP) e o Instituto Brasileiro de Geografia e Estatística (IBGE). Este projeto é parte de um programa de mapeamento municipal em todo o Brasil, com o objetivo de fornecer informações geográficas atualizadas e precisas para o planejamento e a gestão dos municípios.

**MINISTÉRIO DO PLANEJAMENTO, ORÇAMENTO E GESTÃO**  
INSTITUTO BRASILEIRO DE GEOGRAFIA E ESTATÍSTICA  
Projeto de Mapeamento Municipal em todo o Brasil  
Rio de Janeiro, RJ - CEP 21.341-001

GEÓCIDIO	UBIRATUBA	NOBRE
0000000	0000000	0000000
0000000	0000000	0000000
0000000	0000000	0000000
0000000	0000000	0000000

**Localização do município no Mapeamento Sistemático**

**Articulação das Partes do Mapa**

**Localização no Estado**

Fonte: Mapa Índice do Brasil - IBGE

**CRONOLOGIA**

MAIJA TERRITORIAL	
Edição	9/30/2016
Atualização	Consultar Metadados

**VASSOURAS - RJ**

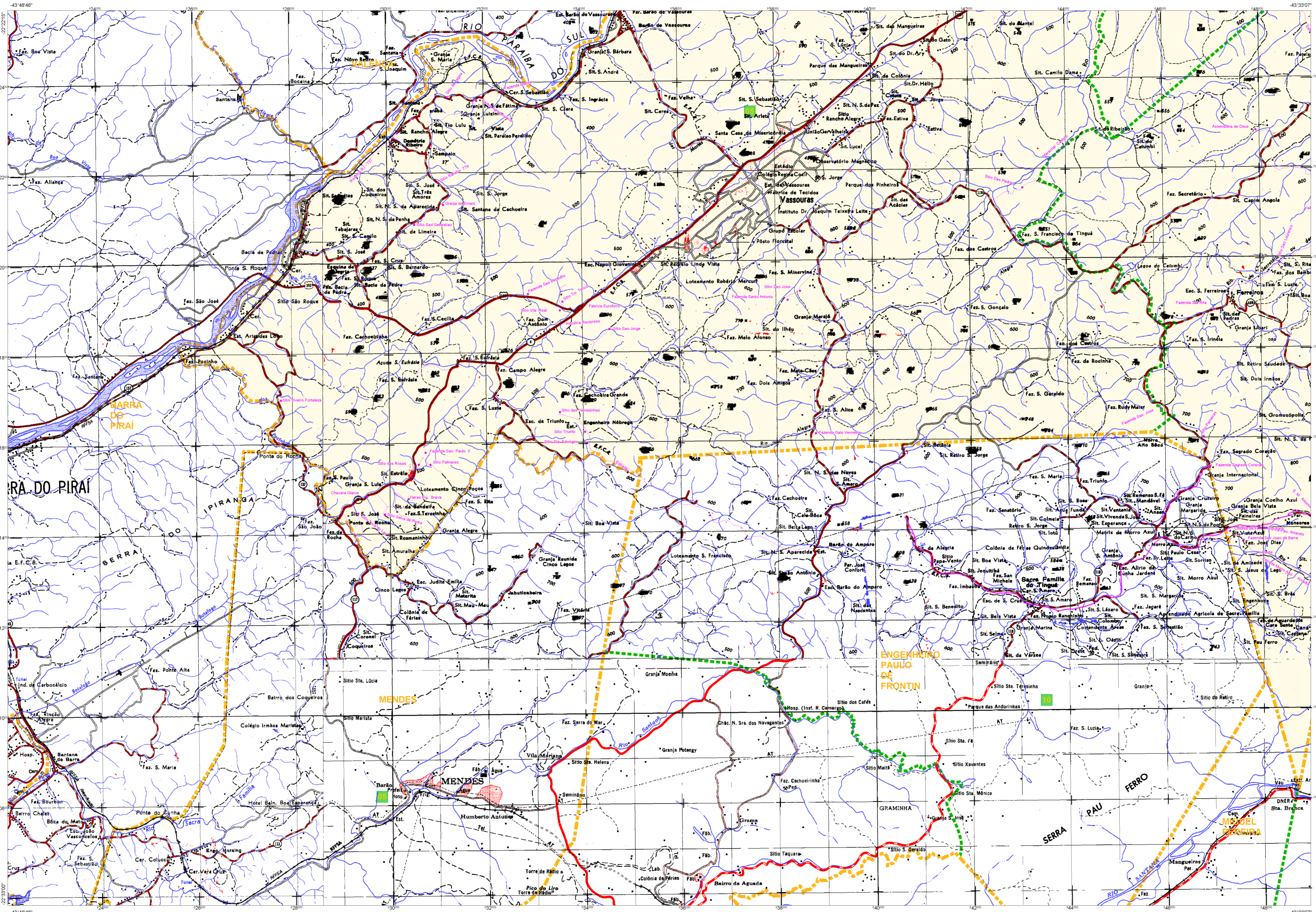
**ASPECTOS FÍSICOS**

Região: METROPOLITANA DO RIO DE JANEIRO  
Município: VASSOURAS  
Área do Sítio: Área:  
Latitude: E 63°52'13"  
Longitude: W 23°23'44.17"

**IMPLEMENTAÇÃO**

Coordenação Técnica: CCAG  
Coordenação de Cartografia: CCAG  
Coordenação de Estatísticas Territoriais: CETA  
Unidades Produtoras: Instituto Brasileiro de Geografia e Estatística  
Coordenação: Centro de Documentação e Disseminação da Informação: CDDI





**ELEMENTOS PLANIMÉTRICOS**

**CONVENÇÕES CARTOGRÁFICAS**

Edificações  
Igreja Escola Mirra  
Moinho de vento Moinho de água  
Campo de emergência Farol  
Localidade

Linha transmissora de energia, Cerca  
Linha telefônica

Rodovias  
auto-estrada  
pavimentada  
sem pavimentação  
caminho carroçável  
sem pavimentação  
trilho, caminho e picada  
pedra de estrada, travessa, estação  
Ferrovias  
tubo largo  
tubo estreito

**ELEMENTOS ALTIMÉTRICOS**

Ponto topográfico: Referência de nível  
Ponto astronômico: Ponto barométrico  
Cota comprorada  
Superfície deformada: Área

**ELEMENTOS DE HIDROGRAFIA**

Curso d'água intermitente  
Lago ou lagoa intermitente  
Terenço sujeito a inundação: Salina  
Branco ou pântano  
Pântano (lagoa) Nascença  
Râpidos e cachoeiras grandes  
Rocha salitosa e a descoberto  
Mofo e represa: terra e alvenaria  
Ancoradouro: Rio seco ou de alívio  
Relevo notável

**ATUALIZAÇÕES CARTOGRÁFICAS**  
COR MAGENTA - Levantamento por GPS ou imagens de satélites  
COR VERDE - Levantamento a partir de controle satelital

**CONVENÇÕES TEMÁTICAS**

Distal	Sub-Distal
Distal	Sub-Distal

**LIMITES**

intermunicipal  
interestadual  
internacional  
áreas especiais

Obs: Os limites provinciais dos Siles, não representados  
na cor preta estão desatualizados e devem ser desconsiderados

**MAPA MUNICIPAL**

Escala: 1:50.000

Sistema de Coordenadas Geográficas em Latido-Longitude - SBRAS2000  
Coordenadas Geográficas em UTM - UTM 18 S  
Origem da adição: 500.000,00 E e 5.000.000,00 S  
Fuso horário: UTC-3  
Datum: SBRAS2000  
Projecção: UTM  
Escala: 1:50.000

Com projeto gráfico e edição de mapas digitais produzidos em sistema automatizado,  
a partir de dados de campo e de arquivos digitais, este mapa foi elaborado pelo  
IBGE, com a colaboração de técnicos e profissionais de diversas instituições.  
A elaboração e a distribuição deste mapa são de responsabilidade do IBGE.  
A reprodução e a utilização deste mapa são permitidas desde que não seja feita  
a cópia total ou parcial sem a autorização expressa do IBGE.  
Rio de Janeiro, RJ - CEP 21.341-001  
IBGE - Instituto Brasileiro de Geografia e Estatística

GEÓCIDIO	SUBURBIO	NOME
3306206	330620601	VASSOURAS
3306206	330620602	BAIRRO DE VASSOURAS
3306206	330620603	BAIRRO DE VASSOURAS
3306206	330620604	BAIRRO DE VASSOURAS
3306206	330620605	BAIRRO DE VASSOURAS
3306206	330620606	BAIRRO DE VASSOURAS
3306206	330620607	BAIRRO DE VASSOURAS
3306206	330620608	BAIRRO DE VASSOURAS
3306206	330620609	BAIRRO DE VASSOURAS
3306206	330620610	BAIRRO DE VASSOURAS
3306206	330620611	BAIRRO DE VASSOURAS
3306206	330620612	BAIRRO DE VASSOURAS
3306206	330620613	BAIRRO DE VASSOURAS
3306206	330620614	BAIRRO DE VASSOURAS
3306206	330620615	BAIRRO DE VASSOURAS
3306206	330620616	BAIRRO DE VASSOURAS
3306206	330620617	BAIRRO DE VASSOURAS
3306206	330620618	BAIRRO DE VASSOURAS
3306206	330620619	BAIRRO DE VASSOURAS
3306206	330620620	BAIRRO DE VASSOURAS
3306206	330620621	BAIRRO DE VASSOURAS
3306206	330620622	BAIRRO DE VASSOURAS
3306206	330620623	BAIRRO DE VASSOURAS
3306206	330620624	BAIRRO DE VASSOURAS
3306206	330620625	BAIRRO DE VASSOURAS
3306206	330620626	BAIRRO DE VASSOURAS
3306206	330620627	BAIRRO DE VASSOURAS
3306206	330620628	BAIRRO DE VASSOURAS
3306206	330620629	BAIRRO DE VASSOURAS
3306206	330620630	BAIRRO DE VASSOURAS
3306206	330620631	BAIRRO DE VASSOURAS
3306206	330620632	BAIRRO DE VASSOURAS
3306206	330620633	BAIRRO DE VASSOURAS
3306206	330620634	BAIRRO DE VASSOURAS
3306206	330620635	BAIRRO DE VASSOURAS
3306206	330620636	BAIRRO DE VASSOURAS
3306206	330620637	BAIRRO DE VASSOURAS
3306206	330620638	BAIRRO DE VASSOURAS
3306206	330620639	BAIRRO DE VASSOURAS
3306206	330620640	BAIRRO DE VASSOURAS
3306206	330620641	BAIRRO DE VASSOURAS
3306206	330620642	BAIRRO DE VASSOURAS
3306206	330620643	BAIRRO DE VASSOURAS
3306206	330620644	BAIRRO DE VASSOURAS
3306206	330620645	BAIRRO DE VASSOURAS
3306206	330620646	BAIRRO DE VASSOURAS
3306206	330620647	BAIRRO DE VASSOURAS
3306206	330620648	BAIRRO DE VASSOURAS
3306206	330620649	BAIRRO DE VASSOURAS
3306206	330620650	BAIRRO DE VASSOURAS
3306206	330620651	BAIRRO DE VASSOURAS
3306206	330620652	BAIRRO DE VASSOURAS
3306206	330620653	BAIRRO DE VASSOURAS
3306206	330620654	BAIRRO DE VASSOURAS
3306206	330620655	BAIRRO DE VASSOURAS
3306206	330620656	BAIRRO DE VASSOURAS
3306206	330620657	BAIRRO DE VASSOURAS
3306206	330620658	BAIRRO DE VASSOURAS
3306206	330620659	BAIRRO DE VASSOURAS
3306206	330620660	BAIRRO DE VASSOURAS
3306206	330620661	BAIRRO DE VASSOURAS
3306206	330620662	BAIRRO DE VASSOURAS
3306206	330620663	BAIRRO DE VASSOURAS
3306206	330620664	BAIRRO DE VASSOURAS
3306206	330620665	BAIRRO DE VASSOURAS
3306206	330620666	BAIRRO DE VASSOURAS
3306206	330620667	BAIRRO DE VASSOURAS
3306206	330620668	BAIRRO DE VASSOURAS
3306206	330620669	BAIRRO DE VASSOURAS
3306206	330620670	BAIRRO DE VASSOURAS
3306206	330620671	BAIRRO DE VASSOURAS
3306206	330620672	BAIRRO DE VASSOURAS
3306206	330620673	BAIRRO DE VASSOURAS
3306206	330620674	BAIRRO DE VASSOURAS
3306206	330620675	BAIRRO DE VASSOURAS
3306206	330620676	BAIRRO DE VASSOURAS
3306206	330620677	BAIRRO DE VASSOURAS
3306206	330620678	BAIRRO DE VASSOURAS
3306206	330620679	BAIRRO DE VASSOURAS
3306206	330620680	BAIRRO DE VASSOURAS
3306206	330620681	BAIRRO DE VASSOURAS
3306206	330620682	BAIRRO DE VASSOURAS
3306206	330620683	BAIRRO DE VASSOURAS
3306206	330620684	BAIRRO DE VASSOURAS
3306206	330620685	BAIRRO DE VASSOURAS
3306206	330620686	BAIRRO DE VASSOURAS
3306206	330620687	BAIRRO DE VASSOURAS
3306206	330620688	BAIRRO DE VASSOURAS
3306206	330620689	BAIRRO DE VASSOURAS
3306206	330620690	BAIRRO DE VASSOURAS
3306206	330620691	BAIRRO DE VASSOURAS
3306206	330620692	BAIRRO DE VASSOURAS
3306206	330620693	BAIRRO DE VASSOURAS
3306206	330620694	BAIRRO DE VASSOURAS
3306206	330620695	BAIRRO DE VASSOURAS
3306206	330620696	BAIRRO DE VASSOURAS
3306206	330620697	BAIRRO DE VASSOURAS
3306206	330620698	BAIRRO DE VASSOURAS
3306206	330620699	BAIRRO DE VASSOURAS
3306206	330620700	BAIRRO DE VASSOURAS

**Localização do município no Mapeamento Sistemático**

**Articulação das Partes do Mapa**

**Localização no Estado**

Fonte: Mapa Índice do Brasil - IBGE

**CRONOLOGIA**

MAIJA TERRITORIAL	9/30/2016
EDIÇÃO	Consultar Metadados

**VASSOURAS - RJ**

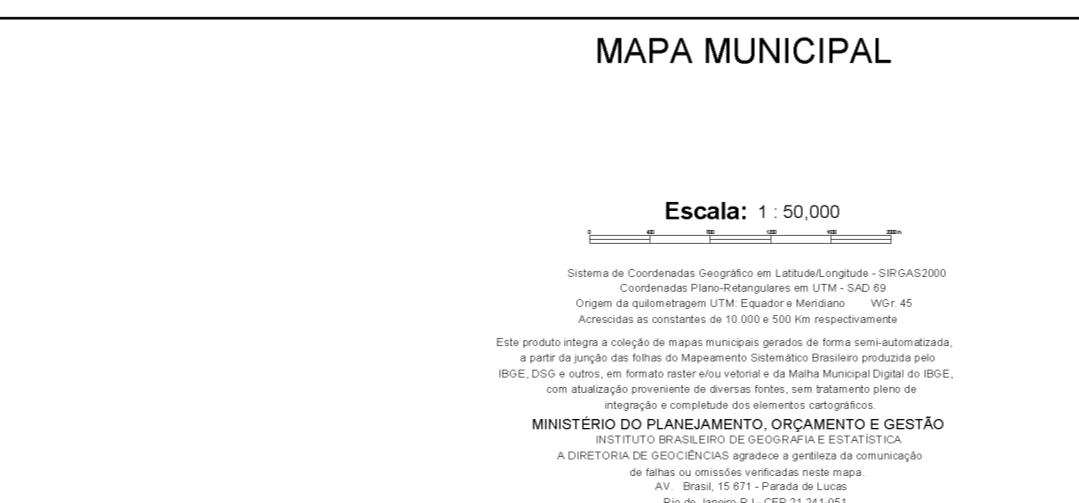
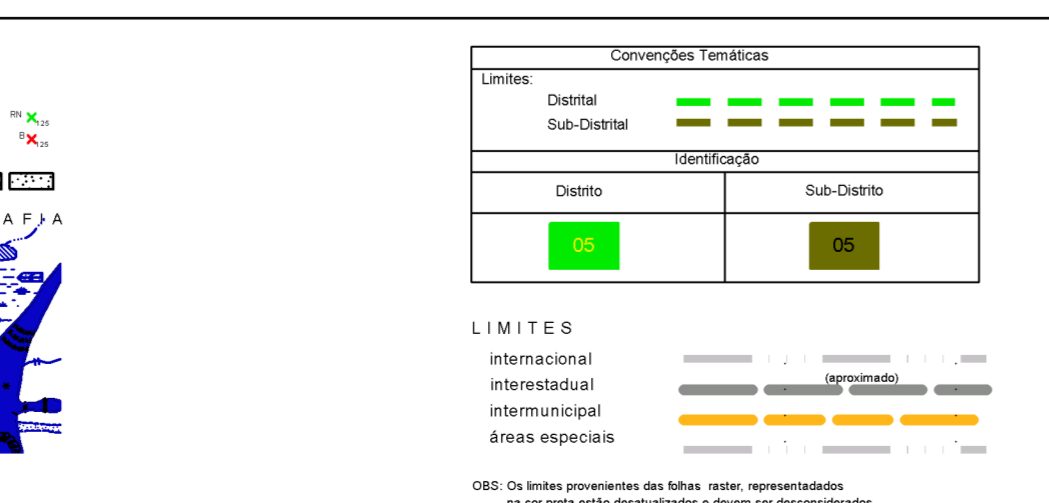
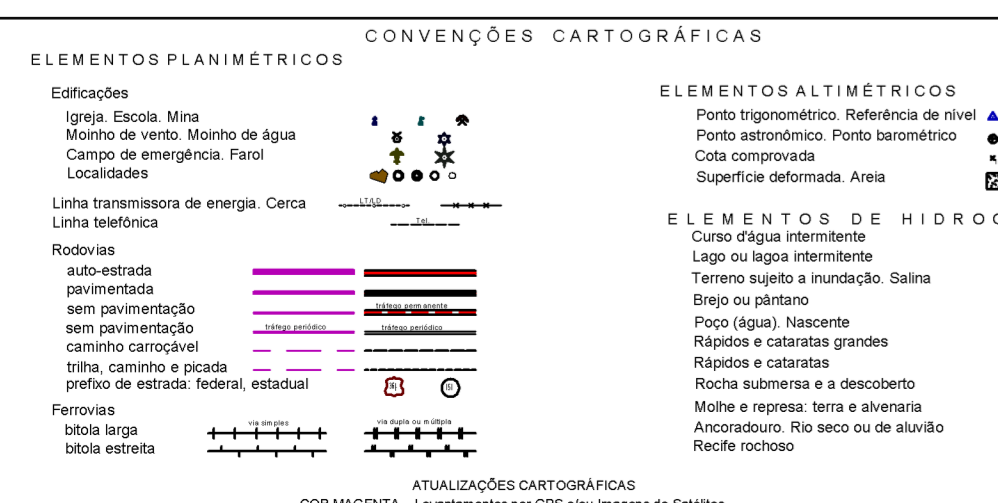
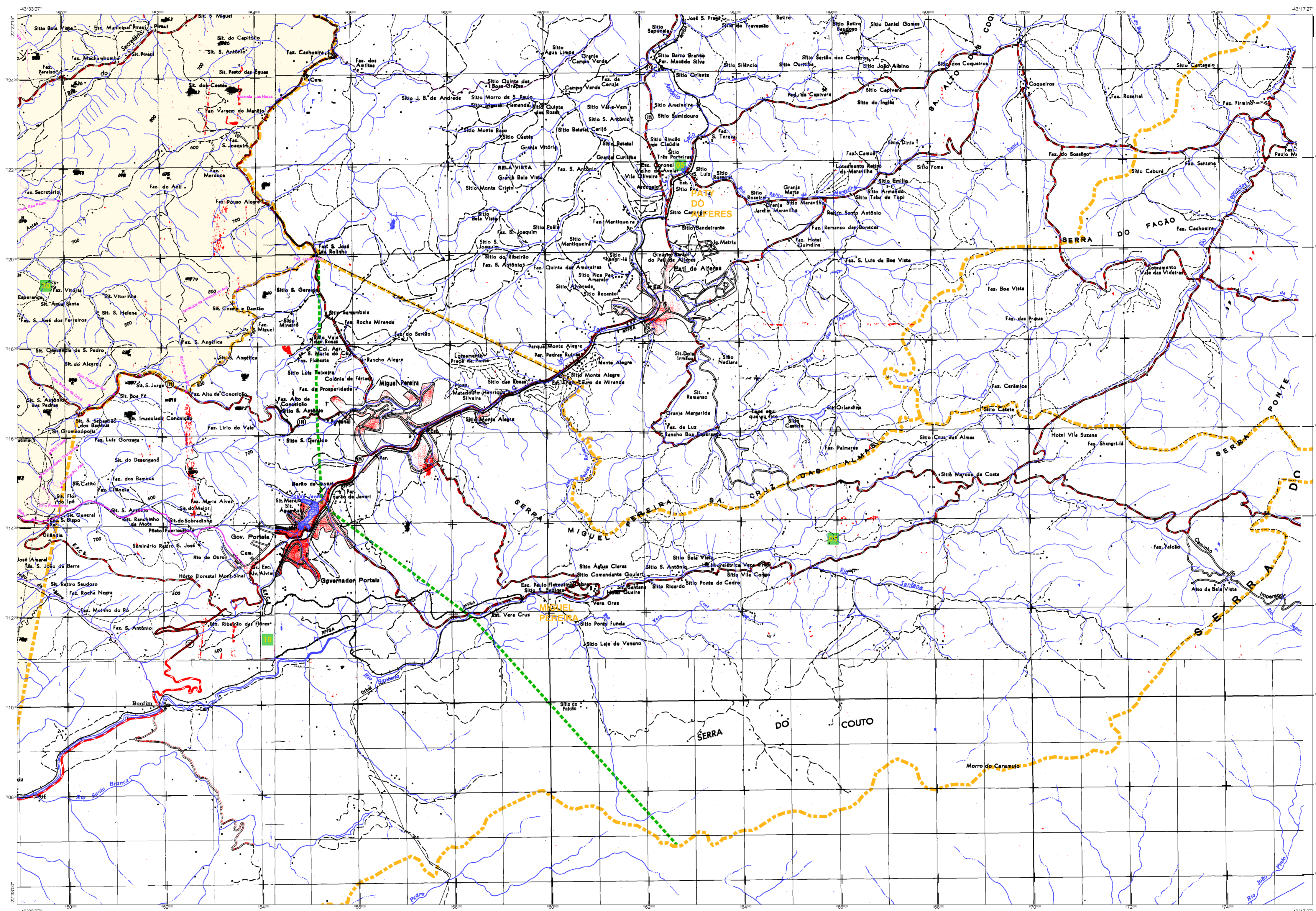
**ASPECTOS FÍSICOS**

Região: METROPOLITANA DO RIO DE JANEIRO  
Município: VASSOURAS  
Área do Sítio: Área:  
Latitude: E 63°52' 28"  
Longitude: W 23°28' 17" 45"

**IMPLEMENTAÇÃO**

Coordenação Técnica: Coordenação de Cartografia: CCAR  
Coordenação Técnica: Coordenação de Serviços Territoriais: CETA  
Unidades Produtoras: Instituto Brasileiro de Geografia e Estatística: IBGE  
Coordenação: Centro de Documentação e Disseminação de Informação: CDDI





Limites de Responsabilidade	
GEODÉCICO	NOME
330620601	VASSOURAS
330620602	VASSOURAS
330620603	VASSOURAS
330620604	VASSOURAS
330620605	VASSOURAS
330620606	VASSOURAS

**VASSOURAS - RJ**

**ASPECTOS FÍSICOS**

REGIÃO: METROPOLITANA DO RIO DE JANEIRO  
MUNICÍPIO: VASSOURAS

Estado do Brasil: RJ

Localidade: VASSOURAS

Latitude: 23° 51' 28"

Longitude: 46° 17' 45"

**IMPLEMENTAÇÃO**

Coordenação Técnica: Coordenação de Cartografia (CCM)

Coordenação de Informações Territoriais (CIT)

Informações Técnicas: Instituto Brasileiro de Geografia e Estatística (IBGE)

Coordenação de Geoprocessamento e Cartografia (CGC)

Coordenação de Cartografia (CCM)

**MAPEAMENTO**

MAPEAMENTO: 9/30/2016

Edição: 9/30/2016

Atualização: Consultar Metadados

**LOCALIZAÇÃO**

Localização do município no Mapeamento Sistemático

Articulação das Partes do Mapa

Localização no Estado

**CRONOLOGIA**

MAPEAMENTO: 9/30/2016

Edição: 9/30/2016

Atualização: Consultar Metadados