

ELEMENTOS PLANIMÉTRICOS

CONVENÇÕES CARTOGRÁFICAS

ELEMENTOS ALTIMÉTRICOS

ELEMENTOS DE HIDROGRAFIA

ATUALIZAÇÕES CARTOGRÁFICAS

COR MAGENTA - Limites municipais por CEN e IBGE
COR VERDE - Limites municipais por IBGE

Convenções Temáticas

Distrito	Identificação
Sub-Distrito	Identificação

LIMITES

internacional
intermunicipal
áreas especiais

Observações: Os limites municipais das freguesias, freguesias, representados em cor verde, não são obrigatoriamente os mesmos que os das circunscrições eleitorais.

MAPA MUNICIPAL

Escala: 1 : 100.000

Ministério do Planejamento, Orçamento e Gestão
IBGE - Instituto Brasileiro de Geografia e Estatística
A Diretoria de Estatísticas Territoriais e Demográficas
Rua Rio de Janeiro, 150 - CEP: 20030-901 - Rio de Janeiro, RJ

Geócode

Distrito	Sub-Distrito	Bairro

Localização do município no Mapeamento Sistemático

Articulação das Partes do Mapa

Localização no Estado

CRONOLOGIA

Edição	8/24/2017
Informações técnicas e documentais sobre o mapa	Consultar Metadados

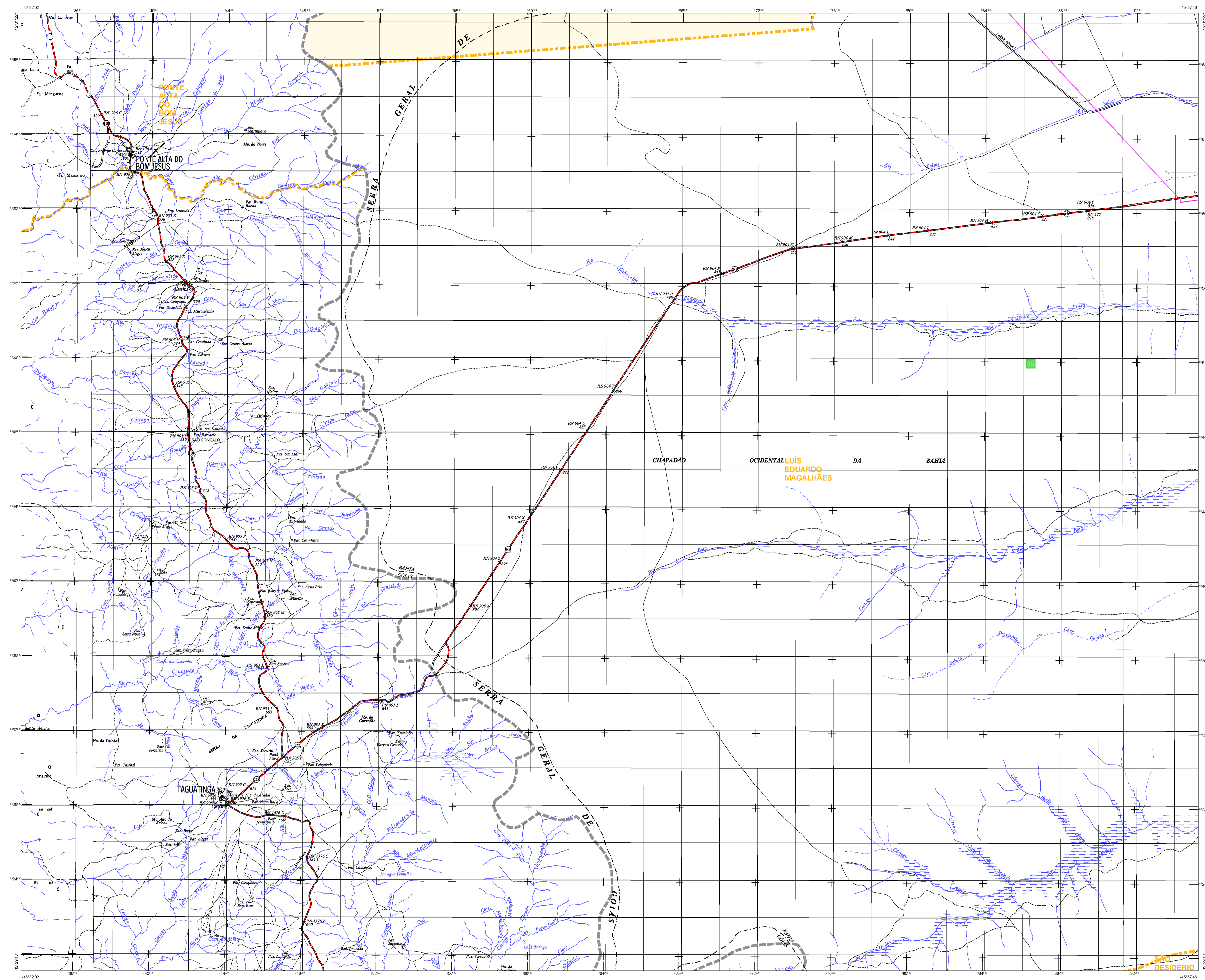
BARREIRAS - BA

Aspectos Físicos

Extremo Oeste Baiano	Área	
Barreiras		

COORDENADAS UTM

INFORMAÇÕES



ELEMENTOS PLANIMÉTRICOS

CONVENÇÕES CARTOGRÁFICAS

ELEMENTOS ALTIMÉTRICOS

ELEMENTOS DE HIDROGRAFIA

ATUALIZAÇÕES CARTOGRÁFICAS

CONVENÇÕES TEMÁTICAS

Distrito	Identificação
Sub-Distrito	Identificação

LIMITES

internacional

intermunicipal

áreas especiais

MAPA MUNICIPAL

Escala: 1 : 100.000

MINISTÉRIO DO PLANEJAMENTO, ORÇAMENTO E GESTÃO

SECRETARIA NACIONAL DE GEOGRAFIA E ESTATÍSTICA

A DIRETORIA DE ASSOCIAÇÃO URBANA E RURAL DA COMARCA DE BARREIRAS

AV. Brasil, 10.071 - Fátima de Lourdes

41.015-900 - CEP: 45.000-000

Divisão Político-Administrativa

GEODICÓDIGO	Distrito Político-Administrativo	NOVO DISTRITO
050000	BARREIRAS	

Localização do município no Mapeamento Sistemático

Articulação das Partes do Mapa

Localização no Estado

BARREIRAS - BA

Aspectos físicos

Extremo Oeste Baiano	Área
Barreiras	Área

COORDENADAS UTM

Latitude O	501087,98	UTM
Longitude O	8555523,18	UTM

INFORMAÇÕES

Malha Territorial	824/2017
Edição	824/2017
Intervenção técnica e documentação	Consultar Metadados

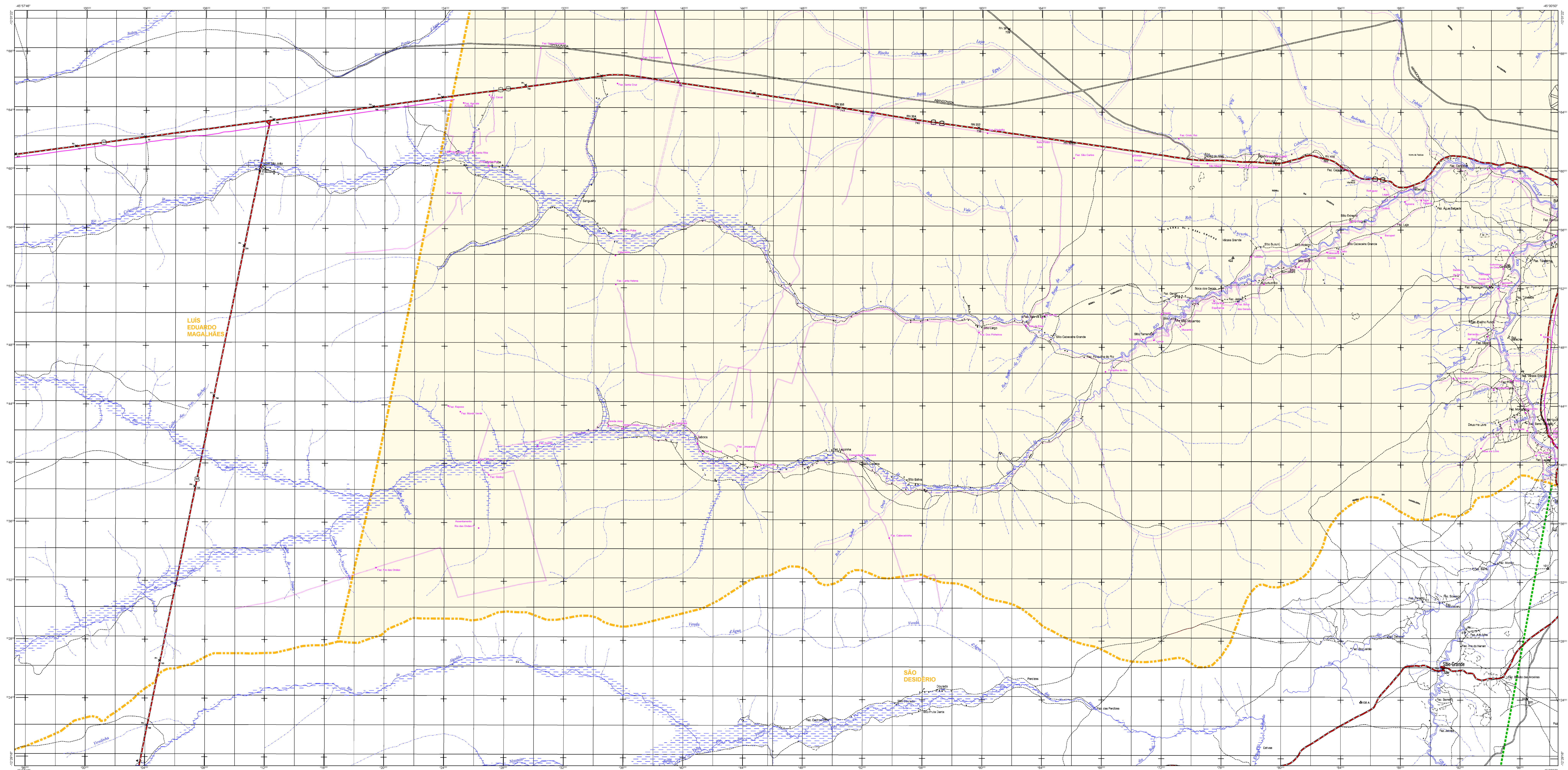
CRONOLOGIA

MAIHA TERRITORIAL

EDIÇÃO

Intervenção técnica e documentação

Consultar Metadados



ELEMENTOS PLANIMÉTRICOS

CONVENÇÕES CARTOGRÁFICAS

ELEMENTOS ALTIMÉTRICOS

ELEMENTOS DE HIDROGRAFIA

ATUALIZAÇÕES CARTOGRÁFICAS

COR MAGENTA: Limites municipais por CEM e suas alterações de limites;
COR VERDE: Lançamento aprovado em supervisão cartográfica.

Convenções Temáticas

Distrito	Sub-Distrito
Identificação	Identificação

LIMITES

internacional
intermunicipal
intra-municipal
áreas especiais

Obs: Os limites provinciais das terras indígenas são representados de cor amarela desbotada e devem ser desconsiderados.

MAPA MUNICIPAL

Escala: 1 : 100.000

Ministério do Planejamento, Orçamento e Gestão
Instituto Brasileiro de Geografia e Estatística
Diretoria de Estatísticas Territoriais
Coordenação de Estatísticas Municipais

Distrito Federal - Administração	
GEODIVISÃO	NOVO DISTRITO
DISTRITO	DISTRITO
BRASÍLIA	BRASÍLIA

Localização do município no Mapeamento Sistemático

Articulação das Partes do Mapa

Localização no Estado

BARREIRAS - BA

Aspectos Físicos

Extremo Oeste Baiano

Coordenadas Geográficas

Latitude O: 15° 51' 08" S
Longitude O: 48° 55' 52" W

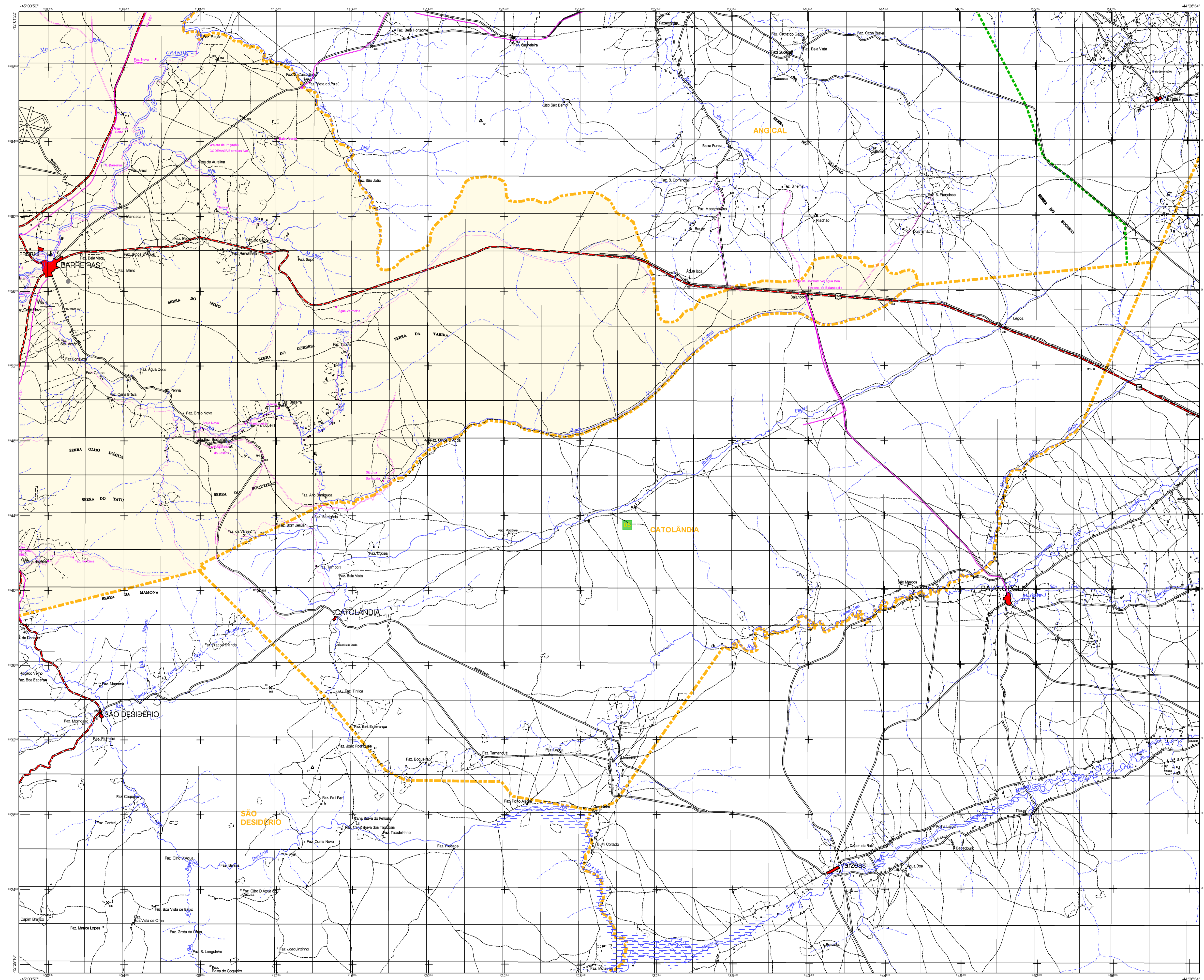
Malha Territorial

Edição: 8/24/2017

Intervenção cartográfica e documentação feita e atualizada: Consultar Metadados

Metadados

Coordenação Técnica: Coordenação de Estatísticas Municipais
Coordenação de Estatísticas Territoriais
Assessoria Técnica: Diretoria de Estatísticas Municipais
Assessoria de Estatísticas Municipais: Diretoria de Estatísticas Municipais
Coordenação de Estatísticas Municipais: Diretoria de Estatísticas Municipais



ELEMENTOS PLANIMÉTRICOS

CONVENÇÕES CARTOGRÁFICAS

ELEMENTOS ALTIMÉTRICOS

ELEMENTOS DE HIDROGRAFIA

ATUALIZAÇÕES CARTOGRÁFICAS

COR MAGENTA: Lançamento por CBR em Itaipava de Brasília
COR VERDE: Lançamento aprovado em superposição cartográfica

Convenções Temáticas

Distrito	Identificação
Sub-Distrito	Identificação

LIMITES

internacional
intermunicipal
intra-municipal
áreas especiais

Obs: Os limites provinciais das terras indígenas são representados de cor verde amarelo descontinuada e os limites das áreas indígenas são representados de cor verde descontinuada.

MAPA MUNICIPAL

Escala: 1 : 100.000

Fonte de Coorordenadas Geográficas: SIBRAVIA - IBGE/2000
Coordenadas Planas: Transversal em UTM - SAD 83
Origem da submeridiana: UTM - Equador Internacional - 000° (SIC_00)
Escala horizontal: 1:100.000 (SIC_00)

Este produto integra o conjunto de mapas municipais produzidos em âmbito estadual, a partir de dados do Sistema de Informações Geográficas do IBGE (SIBRAVIA) e de dados de fontes locais, em conformidade com o Plano Nacional de Mapeamento do IBGE, com ênfase na produção de mapas temáticos, em colaboração com a integração e conexão aos elementos cartográficos.

MINISTÉRIO DO PLANEJAMENTO, ORÇAMENTO E GESTÃO
SECRETARIA NACIONAL DE GEOGRAFIA E ESTATÍSTICA
DIRETORIA DE APOIO TÉCNICO ÀS ATIVIDADES DE COLETA DE DADOS
INSTITUTO BRASILEIRO DE GEOGRAFIA E ESTATÍSTICA
Av. Brasil, 3031 - Forno de Lobo
Brasília - DF - CEP: 70150-900

Distrito Federal - Administração	
GEODÉCIO	NOVO DISTRITO
DISTRITO	DISTRITO

Localização do município no Mapeamento Sistemático

Articulação das Partes do Mapa

Localização no Estado

BARREIRAS - BA

Aspectos físicos

Município	
EXTREMO OESTE BAIANO	
Município	
BARREIRAS	
Área do distrito	Área
COORDENADAS UTM	
Latitude O	51087,88
Longitude O	955523,18
UF	BA
IBGE	5108788

MAPA DE LOCALIZAÇÃO

Coordenada Planas	COORD
Coordenada de Contorno	COORC
Coordenada Topográfica	COORT
Coordenada de Geógrafos Terrestres	COORTT
Área de Proteção	AREA
Unidade Estatística do IBGE	UNIBGE
Resumo de	RESUM
Centro de Documentação e Disseminação de Informação	CCDI

CRONOLOGIA

MALHA TERRITORIAL	8/24/2017
EDIÇÃO	8/24/2017
Informações técnicas e documentação sobre o mapa	Consultar Metadados

Fonte: Mapa Índice do Brasil - IBGE

