

ELEMENTOS PLANIMÉTRICOS

CONVENÇÕES CARTOGRÁFICAS

ELEMENTOS ALTIMÉTRICOS

ELEMENTOS DE HIDROGRAFIA

CONVENÇÕES TERAÚRICAS

LIMITES

ATUALIZAÇÕES CARTOGRÁFICAS

COR MAGENTA - Lançamento por GPS em traço de Sinaliza
COR VERDE - Lançamento aprovado sem convenção cartográfica

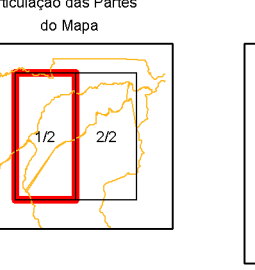
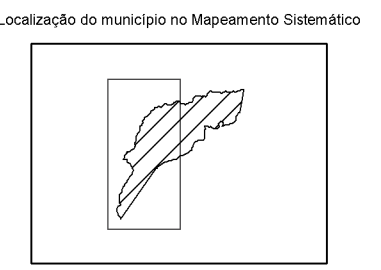
MAPA MUNICIPAL

ESCALA: 1:100.000

Sistema de Coordenadas Geográficas em Lat/Lon Longitud. (BRASIL/2000)
Coordenada Plano-Rotacionada em UTM - SADO 85
Datum de Referência: 1972 (Brasil e Alemanha) - BR 85
Análises em coordenadas de 10 00 e 50 00 Km respectivamente
Este produto integra o conjunto de mapas temáticos gerados no âmbito do cadastramento
e por meio dos quais o IBGE disponibiliza informações geográficas produzidas pelo
IBGE, CIBGE e outras instituições parceiras, sob a coordenação do IBGE, com
atualização proveniente de diversas fontes, sob o patrocínio do IBGE
Elaborado e atualizado sob o patrocínio do IBGE

MINISTÉRIO DO PLANEJAMENTO, ORÇAMENTO E GESTÃO
INSTITUTO BRASILEIRO DE GEOGRAFIA E ESTATÍSTICA
DIRETORIA DE GEOGRAFIA, ANÁLISE E GESTÃO DE DADOS
AV. Brasil, 15.511 - Parque de Luzes
Rio de Janeiro - RJ, CEP 20.074-915
IBGE - INSTITUTO BRASILEIRO DE GEOGRAFIA E ESTATÍSTICA

GEOCÓDIGO		NOME	
UF	MUNICÍPIO	CEP	RAZÃO SOCIAL
MA	ALTO ALEGRE DO PINDARÉ		



ALTO ALEGRE DO PINDARÉ - MA

ASPECTOS FÍSICOS

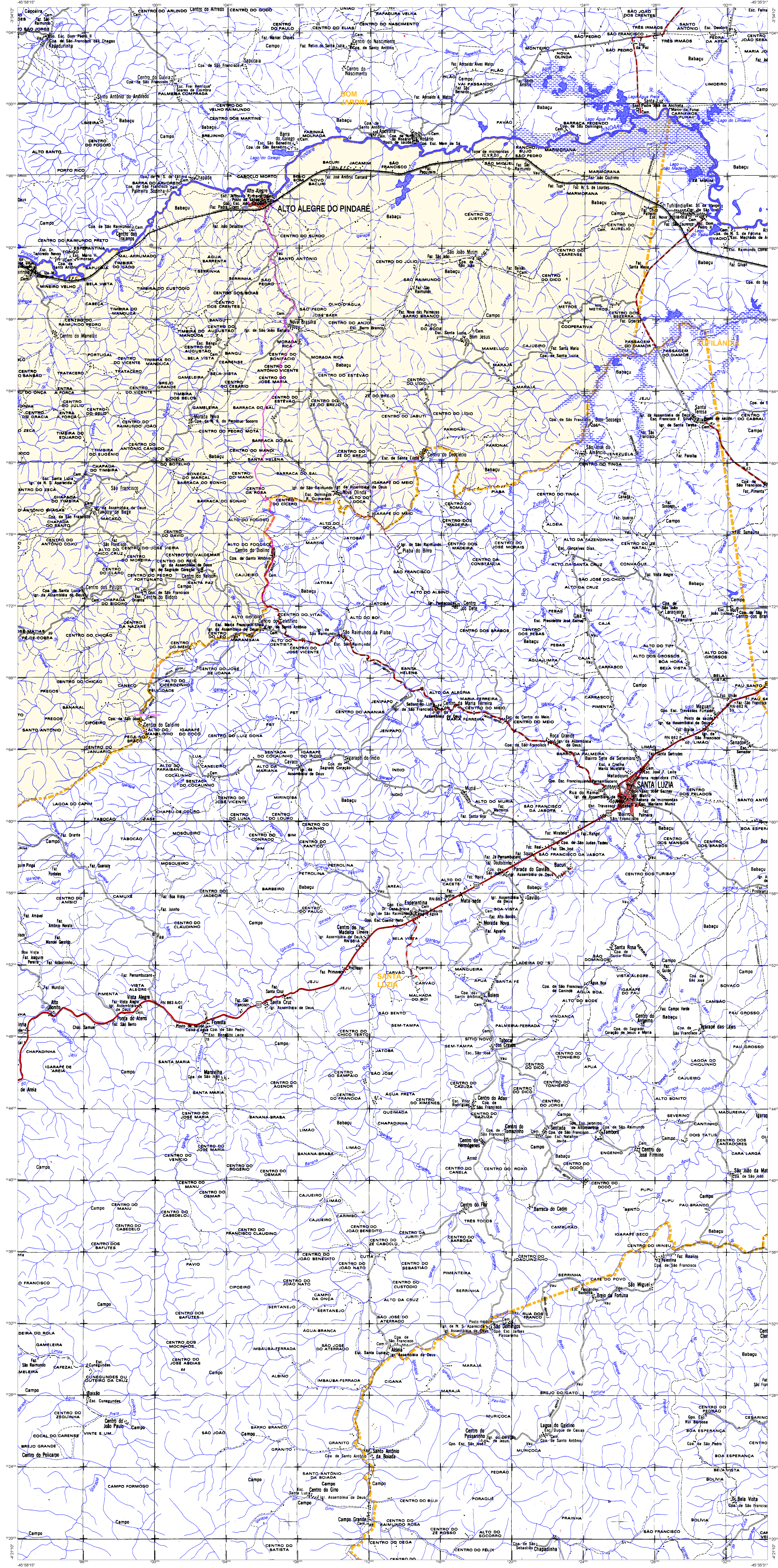
IMPLANTAÇÃO

COORDENADAS

CONTEÚDO

CONTEÚDO

CONTEÚDO



ELEMENTOS PLANIMÉTRICOS

CONVENÇÕES CARTOGRÁFICAS

ELEMENTOS ALTIMÉTRICOS

ELEMENTOS DE HIDROGRAFIA

ATUALIZAÇÕES CARTOGRÁFICAS

COR MAGENTA - Lançamento por GPS em traço de SBB/IBGE
COR VERDE - Lançamento aprimorado sem comparação cartográfica

MAPA MUNICIPAL

ESCALA: 1:100.000

Sistema de Coordenadas Geográficas em UTM (Proj. UTM - Datum SAD 83)
Coordenadas Planimétricas em UTM - SAD 83
Origem em UTM: 17Q UTM - Datum SAD 83
Atenuação em coordenadas de 10 000 e 500 Km respectivamente

MINISTÉRIO DO PLANEJAMENTO, ORÇAMENTO E GESTÃO
INSTITUTO BRASILEIRO DE GEOGRAFIA E ESTATÍSTICA
A DIRETORIA DE GEOGRAFIA SUPLENTE é a responsável pela elaboração dos mapas municipais.
Av. Brasil, 15.511 - Parque de Luzia
Rio de Janeiro - CEP: 20.070-001

GEOLOGIA		NOME	
COORDEADAS	EXATIDÃO	ALTO ALEGRE DO PINDARÉ	

ALTO ALEGRE DO PINDARÉ - MA

ASPECTOS FÍSICOS

IMPLEMENTAÇÃO

CONVOCAÇÃO

EDICAO: 10/17/2017
Consultar Metadados

MUNICÍPIO		MUNICÍPIO	
ESTADO	ÁREA	COORDENADAS DA SEDE	POPULACAO
MA			