

ELEMENTOS PLANIMÉTRICOS

CONVENÇÕES CARTOGRÁFICAS

ELEMENTOS ALTIMÉTRICOS

ELEMENTOS DE HIDROGRAFIA

ATUALIZAÇÕES CARTOGRÁFICAS

COR MAGENTA: Limites oficiais do IBGE em 1994 e 2000.
COR VERDE: Limites aprovados em 2018.

Convenções Temáticas

Distrito	Sub-Distrito
Identificação	Sub-Distrito

LIMITES

internacional
intermunicipal
intra-municipal
áreas especiais

Obs: Os limites provinciais das terras indígenas são representados de cor amarela desbotada e os limites de ocupação de terras indígenas são representados de cor verde desbotada.

MAPA MUNICIPAL

Escala: 1 : 100.000

Ministério do Planejamento, Orçamento e Gestão
IBGE - INSTITUTO BRASILEIRO DE GEOGRAFIA E ESTATÍSTICA
A DIRETORIA DE PRODUÇÃO TÉCNICA é responsável por este produto.
Av. Brasil, 1031 - Fone: (51) 3412-1000
Rio de Janeiro, RJ - CEP: 20074-913

Distrito		Nome Distrito	
UF	Distrito	UF	Nome Distrito
PI	SÃO MIGUEL DO TAPUIO		

Localização do município no Mapeamento Sistemático

Articulação das Partes do Mapa

Localização no Estado

Fonte: Mapa Índice do Brasil - IBGE

CRONOLOGIA

MALHA TERRITORIAL	4/18/2018
Edição	Consultar Metadados

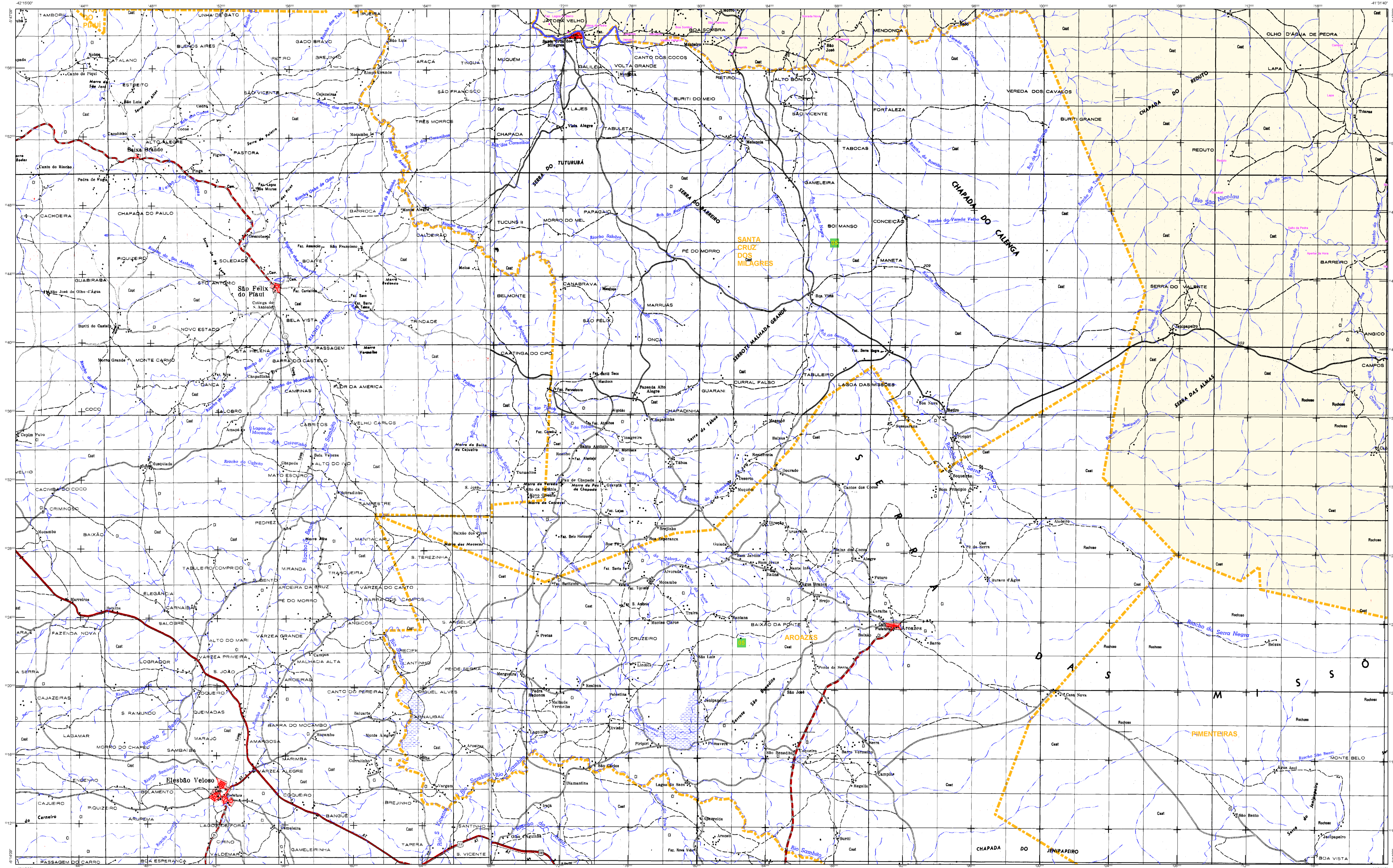
SÃO MIGUEL DO TAPUIO - PI

ASPECTOS FÍSICOS

Coordenada Geográfica	Coordenada de Contorno	Coordenada de Direção Territorial	Coordenada de Direção de Direção
Coordenada Geográfica	Coordenada de Contorno	Coordenada de Direção Territorial	Coordenada de Direção de Direção

METADADOS

Coordenada Geográfica	Coordenada de Contorno	Coordenada de Direção Territorial	Coordenada de Direção de Direção
Coordenada Geográfica	Coordenada de Contorno	Coordenada de Direção Territorial	Coordenada de Direção de Direção



ELEMENTOS PLANIMÉTRICOS

CONVENÇÕES CARTOGRÁFICAS

ELEMENTOS ALTIMÉTRICOS

ELEMENTOS DE HIDROGRAFIA

ATUALIZAÇÕES CARTOGRÁFICAS

COR MARSENTA: Limites municipais de 2018 em relação ao Brasil
COR VERDE: Limites municipais de 2018 em relação ao Brasil

CONVENÇÕES TEMÁTICAS

Distrito	Sub-Distrito
Identificação	Identificação

LIMITES

internacional
intermunicipal
distrito especial

LEGENDA

Observações: Os limites municipais de 2018 em relação ao Brasil são representados em verde. Os limites municipais de 2018 em relação ao Brasil são representados em verde.

MAPA MUNICIPAL

Escala: 1 : 100.000

Ministério do Planejamento, Orçamento e Gestão
IBGE - Instituto Brasileiro de Geografia e Estatística
Diretoria de Estatísticas Territoriais

Distrito Federal - Administração	
GEODÉCIO	NOVO DISTRITO
1000000	1000000
1000000	1000000

Localização do município no Mapeamento Sistemático

Articulação das Partes do Mapa

Localização no Estado

Fonte: Mapa Índice do Brasil - IBGE

CRONOLOGIA

MAIHA TERRITORIAL	4/18/2018
EDIÇÃO	4/18/2018
Informações técnicas e documentais sobre o mapa	Consultar Metadados

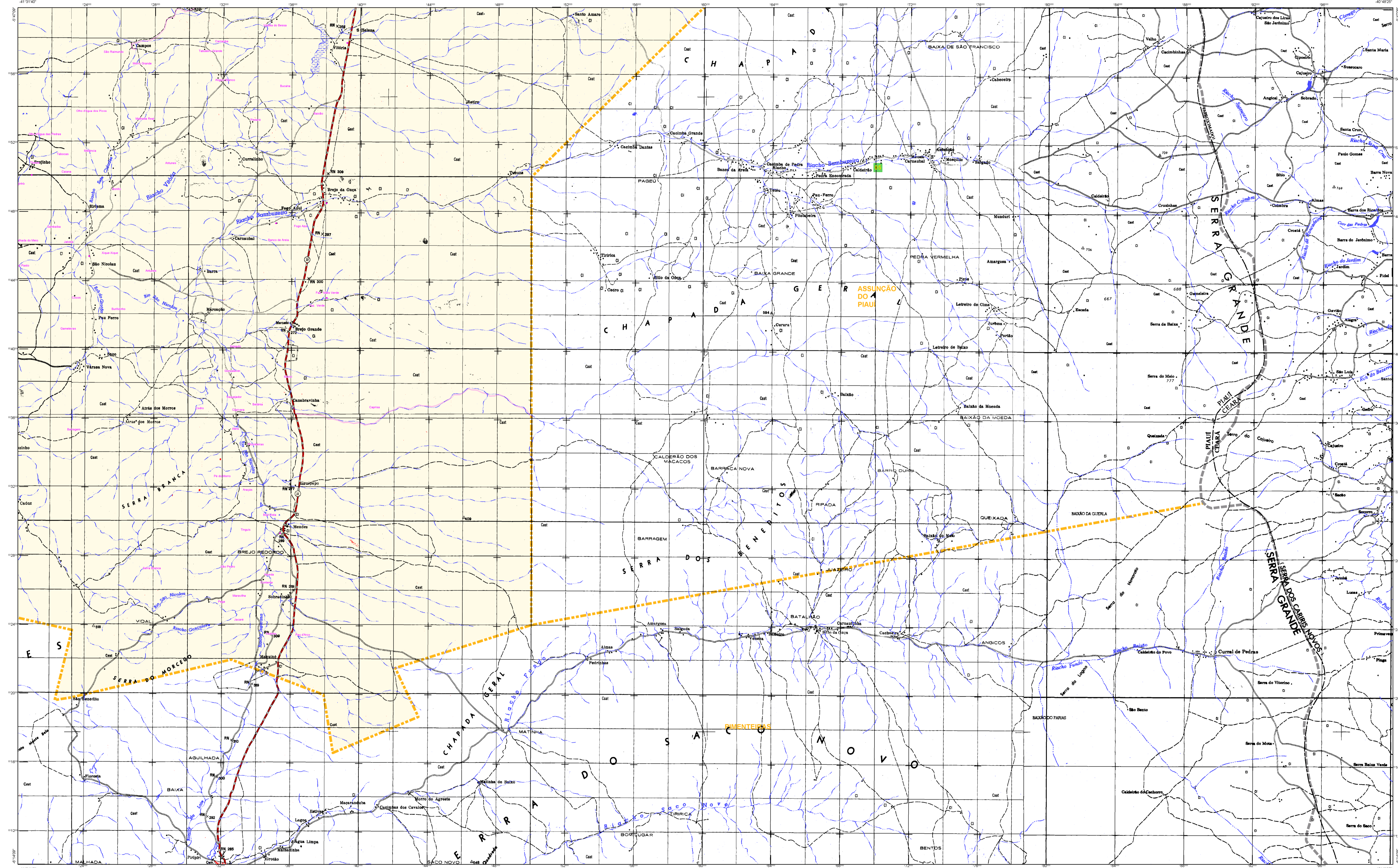
SÃO MIGUEL DO TAPUIO - PI

ASPECTOS FÍSICOS

Coordenadas	Latitude	Longitude
Altitude da Sede	Área	População
Distância da Sede	Distância da Sede	Distância da Sede

MAPA DE LOCALIZAÇÃO

Coordenadas	Latitude	Longitude
Altitude da Sede	Área	População
Distância da Sede	Distância da Sede	Distância da Sede



ELEMENTOS PLANIMÉTRICOS

CONVENÇÕES CARTOGRÁFICAS

ELEMENTOS ALTIMÉTRICOS

ELEMENTOS DE HIDROGRAFIA

ATUALIZAÇÕES CARTOGRÁFICAS

COR MAGENTA: Limites do IBGE em 1990 e 2000
COR VERDE: Limites atualizados em 2018

Convenções Temáticas

Distrito	Sub-Distrito
Identificação	Identificação

LIMITES

internacional
intermunicipal
áreas especiais

LEGENDA

IBGE

MAPA MUNICIPAL

Escala: 1 : 100.000

Ministério do Planejamento, Orçamento e Gestão
IBGE

Distrito Federal - Administração	
CECORGÃO	NOVO DISTRITO
0100000	SÃO MIGUEL DO TAPUIO

Localização do município no Mapeamento Sistemático

Articulação dos Pontos do Mapa

Localização no Estado

CRONOLOGIA

MALHA TERRITORIAL	4/18/2018
EDIÇÃO	4/18/2018
Informações técnicas e documentais	Consultar Metadados

SÃO MIGUEL DO TAPUIO - PI

ASPECTOS FÍSICOS

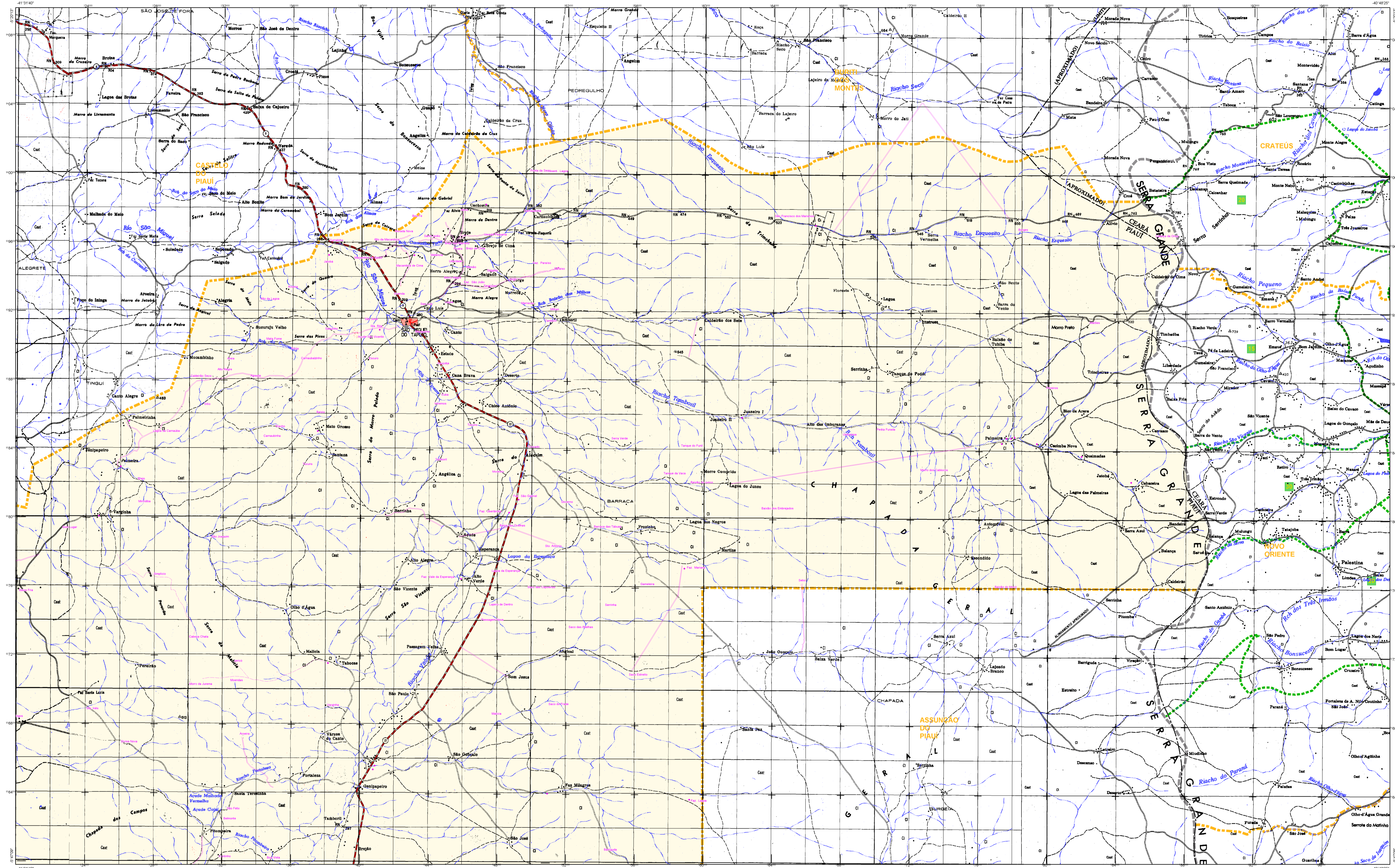
ASPECTOS DEMOGRÁFICOS

ASPECTOS ECONÔMICOS

ASPECTOS SOCIAIS

ASPECTOS CULTURAIS

ASPECTOS AMBIENTAIS



ELEMENTOS PLANIMÉTRICOS

CONVENÇÕES CARTOGRÁFICAS

ELEMENTOS ALTIMÉTRICOS

ELEMENTOS DE HIDROGRAFIA

ATUALIZAÇÕES CARTOGRÁFICAS

COR MAGENTA: Limites municipais por IBGE em 1990; COR VERDE: Limites municipais atualizados em 2018.

CONVENÇÕES TEMÁTICAS

Distrito	Identificação
Sub-Distrito	Identificação

LIMITES

internacional
intermunicipal
intra-municipal
áreas especiais

LEGENDA

055 - Município de São Miguel do Tapuío

MAPA MUNICIPAL

Escala: 1 : 100.000

Ministério do Planejamento, Orçamento e Gestão
IBGE - Instituto Brasileiro de Geografia e Estatística

Distrito		Município	
Geócode	Nome	Geócode	Nome
0550001	São Miguel do Tapuío	0550000	São Miguel do Tapuío

Localização do município no Mapeamento Sistemático

Articulação das Partes do Mapa

Localização no Estado

CRONOLOGIA

Edição	4/18/2018
Atualização	Consultar Metadados

SÃO MIGUEL DO TAPUIO - PI

ASPECTOS FÍSICOS

ASPECTOS DEMOGRÁFICOS

População	10.100
Área	1.100 km²
Densidade	9,1 hab./km²

ASPECTOS ECONÔMICOS

ASPECTOS SOCIAIS

ASPECTOS CULTURAIS