

ELEMENTOS PLANIMÉTRICOS

CONVENÇÕES CARTOGRÁFICAS

ELEMENTOS ALTIMÉTRICOS

ELEMENTOS DE HIDROGRAFIA

ATUALIZAÇÕES CARTOGRÁFICAS

COR MARROM: Limites municipais
COR VERDE: Limites municipais

Convenções Temáticas

Distrito	Sub-Distrito

LIMITES

internacional
intermunicipal
áreas especiais

LEGENDA

Distrito:

Sub-Distrito:

MAPA MUNICIPAL

Escala: 1 : 50.000

Ministério do Planejamento, Orçamento e Gestão
IBGE

Distrito Administrativo	
GEODÉCIMO	NOVO DISTRITO
1. DISTRITO	2. DISTRITO

PEROBAL - PR

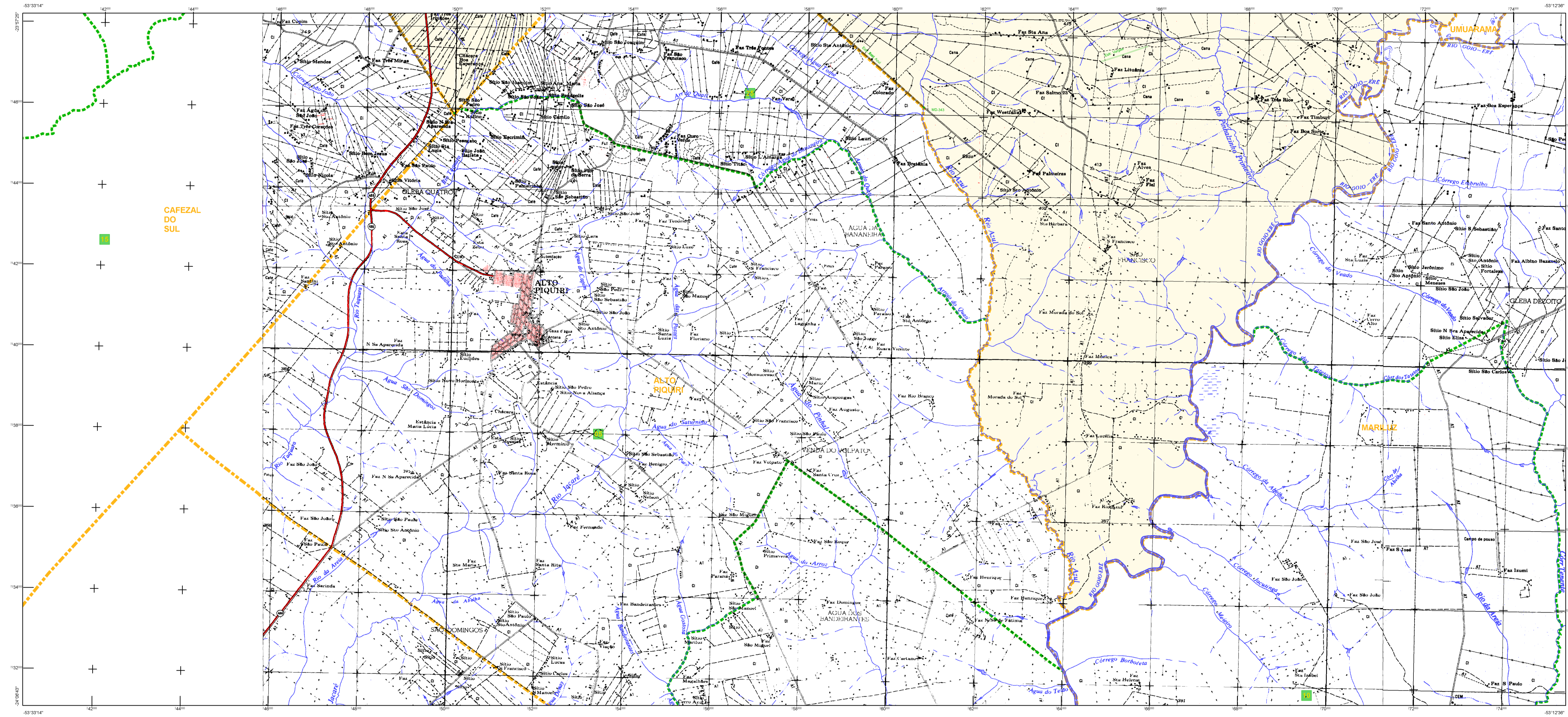
ASPECTOS FÍSICOS

Coordenada Geográfica	Coordenada Geográfica	Coordenada Geográfica	Coordenada Geográfica
Latitude	Longitude	Altitude	Área
25°42'29" S	51°17'29" W	51	51

MAPA TERRITORIAL

EDIÇÃO: 4/18/2018

Consultar Metadados



ELEMENTOS PLANIMÉTRICOS

CONVENÇÕES CARTOGRÁFICAS

ELEMENTOS ALTIMÉTRICOS

ELEMENTOS DE HIDROGRAFIA

ATUALIZAÇÕES CARTOGRÁFICAS

COR MAGENTA: Lançamento de loteamentos por loteamento de lotes.
COR VERDE: Lançamento aprovado em implantação cartográfica.

CONVENÇÕES TEMÁTICAS

Distrito	Identificação
Sub-Distrito	Identificação

LIMITES

internacional (aprovado)
intermunicipal (aprovado)
áreas especiais (aprovado)

LEGENDA

Distrito: ALTO PIQUIRI
Sub-Distrito: ALTO RIOARI

MAPA MUNICIPAL

Escala: 1 : 50.000

Ministério do Planejamento, Orçamento e Gestão
IBGE - Instituto Brasileiro de Geografia e Estatística
Diretoria de Estatísticas Territoriais

Observação: Os limites provinciais das terras indígenas são representados de cor verde, sendo demarcadas e aprovadas pelo IBGE.

Geocódigo

UF	MUNICÍPIO	CEP	NOVO DISTRITO
PR	PEROBAL		

Localização do município no Mapeamento Sistemático

Articulação das Partes do Mapa

Localização no Estado

Fonte: Mapa Índice do Brasil - IBGE

CRONOLOGIA

MAIHA TERRITORIAL	4/18/2018
Edição	4/18/2018
Informações técnicas e documentação sobre o mapa	Consultar Metadados

PEROBAL - PR

ASPECTOS FÍSICOS

NORDESTE PARANAENSE

MUNICÍPIO

MUNICÍPIO

Nome do Município: PEROBAL

UF: PR

Coordenadas Geográficas: S 25°42'29" S, W 51°17'29" W

MUNICÍPIO

Coordenadas Geográficas: S 25°42'29" S, W 51°17'29" W

IBGE

IBGE

Coordenadas Geográficas: S 25°42'29" S, W 51°17'29" W

IBGE

IBGE

Coordenadas Geográficas: S 25°42'29" S, W 51°17'29" W

IBGE