

**ELEMENTOS PLANIMÉTRICOS**

**CONVENÇÕES CARTOGRÁFICAS**

**ELEMENTOS ALTIMÉTRICOS**

**ELEMENTOS DE HIDROGRAFIA**

**CONVENÇÕES TERRITORIAIS**

**LIMITES**

**ATUALIZAÇÕES CARTOGRÁFICAS**

COR MAGENTA - Lançamento por GPS ou imagem de Satélite  
COR VERDE - Lançamento aprimorado sem comparação cartográfica

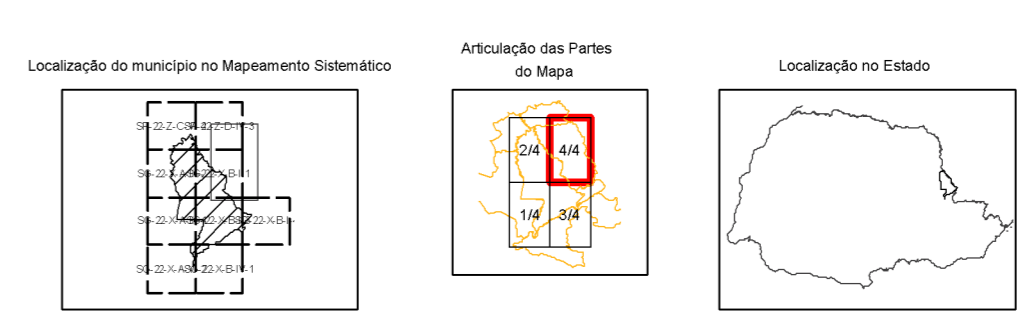
**MAPA MUNICIPAL**

ESCALA: 1:50.000

Sistema de Coordenadas Geográficas em Lat/Lon Longitudinal: (BR/2000) -  
Coordenadas Planas: (BR/2000) em UTM - SAD 83 -  
Datum: SERRA PASADANA - 1964 -  
Projeção: UTM -  
Fuso Horário: -03:00 -  
Altitude em metros: 1000 a 2000 Km -  
Este produto foi elaborado em conformidade com o Plano Nacional de Mapeamento Geográfico Brasileiro, produzido pelo IBGE, sob a coordenação do Conselho Nacional de Mapeamento Geográfico Brasileiro (CONMAG) e sob a supervisão do Conselho Nacional de Mapeamento Geográfico Brasileiro (CONMAG) e sob a supervisão do Conselho Nacional de Mapeamento Geográfico Brasileiro (CONMAG).

MINISTÉRIO DO PLANEJAMENTO, ORÇAMENTO E GESTÃO  
INSTITUTO BRASILEIRO DE GEOGRAFIA E ESTATÍSTICA  
DIRETORIA DE GEOGRAFIA  
AV. Brasil, 15.511 - Paraisópolis - São Paulo - SP  
CEP: 05389-000

GEODÉSIMIO	PROJEÇÃO	COORDENADA	UNIDADE	NOME
BR/2000	UTM	SAD 83	METRO	SENGÉS

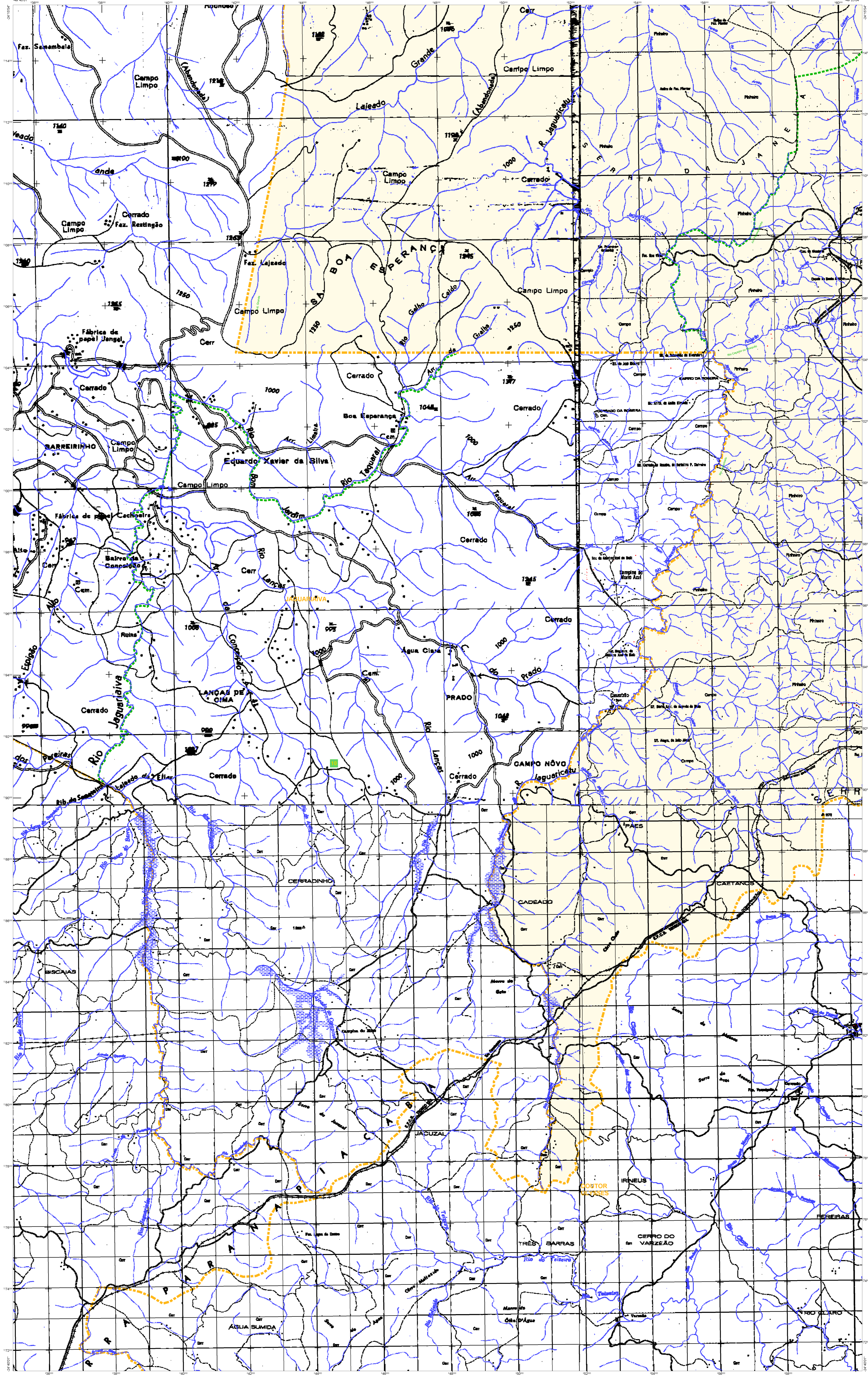


**ASPECTOS FÍSICOS**

<b>CENTRO ORIENTAL PARANAENSE</b>	
Município: <b>SENGÉS-PR</b>	
Estado da União:	PR
Coordenadas Geográficas:	23° 15' S, 51° 15' W
Altitude:	1.000 m
Superfície:	1.000 km²

**IMPLEMENTAÇÃO**

Coordenação Técnica:	COORD
Coordenação de Cartografia:	COORD
Coordenação de Geoprocessamento:	COORD
Coordenação de Qualidade:	COORD
Coordenação de Comunicação:	COORD
Coordenação de Arquivo:	COORD
Coordenação de Impressão:	COORD
Coordenação de Distribuição:	COORD



**ELEMENTOS PLANIMÉTRICOS**

**CONVENÇÕES CARTOGRÁFICAS**

**ELEMENTOS ALTIMÉTRICOS**

**ELEMENTOS DE HIDROGRAFIA**

**CONVENÇÕES TERRITORIAIS**

**LIMITES**

**ATUALIZAÇÕES CARTOGRÁFICAS**

COR MAGENTA - Lançamento por CIPR em regime de Subsídio  
COR VERDE - Lançamento aprovado sem aprovação cartográfica

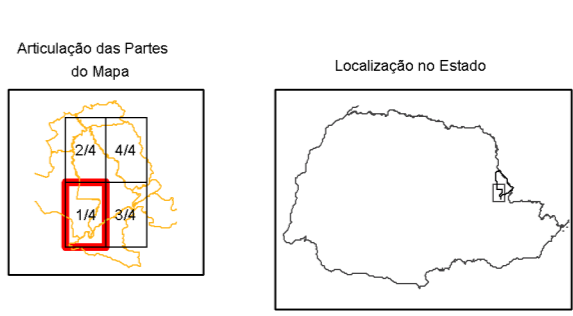
**MAPA MUNICIPAL**

ESCALA: 1:50.000

Sistema de Coordenadas Geográficas em UTM (SAD 83)  
Coordenada Planimétrica em UTM: SAD 83  
Datum de Referência: SAD 83  
Altitude em metros: 1000 e 500 Km respectivamente  
Este produto integra o Sistema de Informação Geográfica do IBGE, desenvolvido e produzido pelo IBGE, sob o patrocínio do Ministério do Planejamento, Organização e Gestão, e sob a supervisão do Conselho Nacional de Estatística e Geografia do IBGE, com o apoio financeiro do Ministério do Planejamento, Organização e Gestão.

MINISTÉRIO DO PLANEJAMENTO, ORGANIZAÇÃO E GESTÃO  
SECRETARIA DE COORDENAÇÃO E ESTRATÉGIA  
DIRETORIA DE GEOGRAFIA E CARTOGRAFIA  
Av. Brasil, 1551 - Paralela da Luz  
Rio de Janeiro - RJ 21251-001

GEODÉSIMIO	COORDENADA	PROJEÇÃO	UNIDADE	NOME
UTM	18S	UTM	METRO	SENGÉS

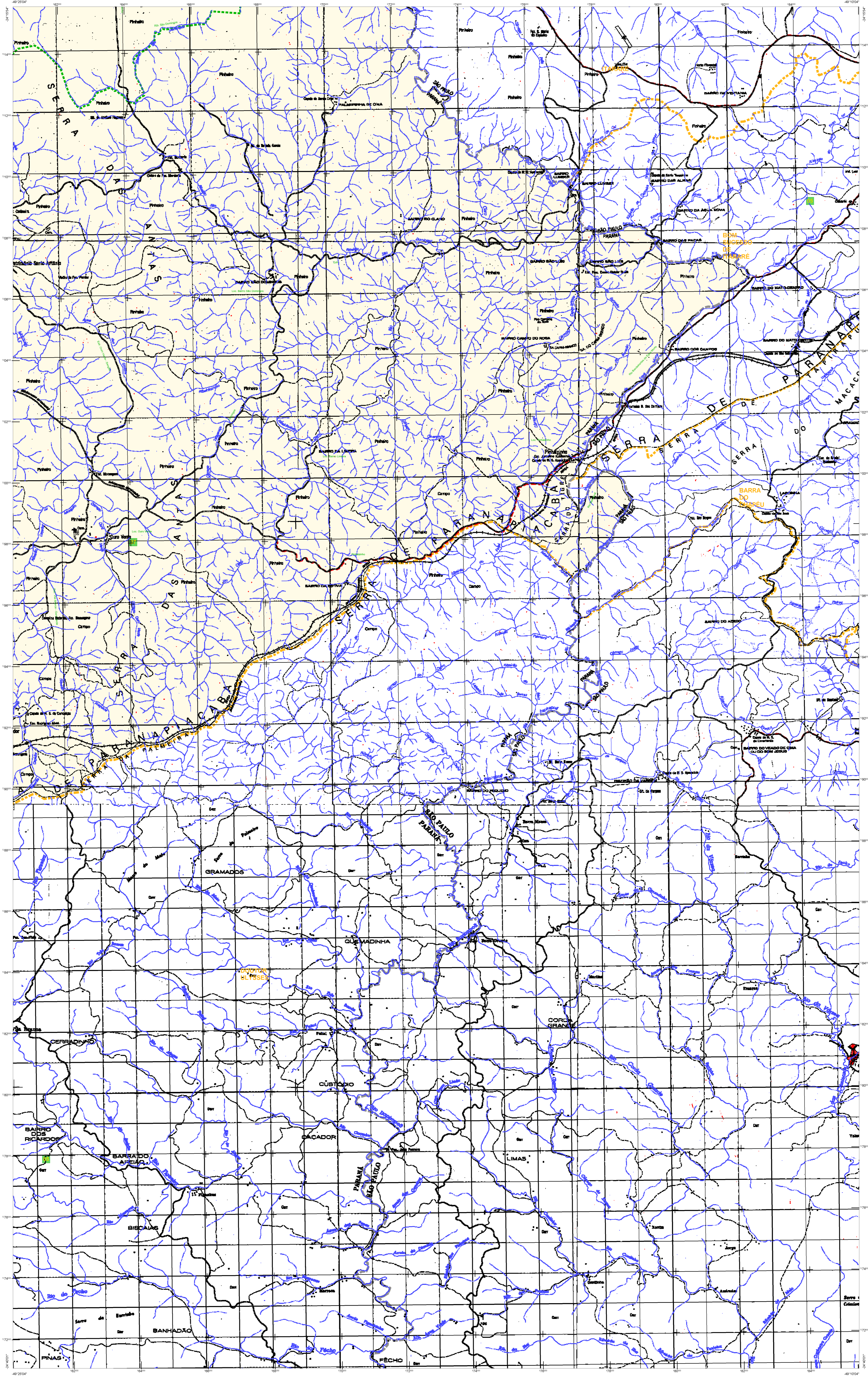


**ASPECTOS FÍSICOS**

Região	CENTRO ORIENTAL PARANAENSE
Município	JAGUARIVÁ
Distrito de Sede	Sengés
Coordenada Geográfica	23° 51' S, 51° 51' W

**IMPLEMENTAÇÃO**

Coordenação Técnica	COORDENADORIA DE COLETA
Coordenação Operacional	COORDENADORIA DE COLETA
Elaboração	COORDENADORIA DE COLETA
Diagramação	COORDENADORIA DE COLETA



**ELEMENTOS PLANIMÉTRICOS**

**CONVENÇÕES CARTOGRÁFICAS**

**ELEMENTOS ALTIMÉTRICOS**

**ELEMENTOS DE HIDROGRAFIA**

**CONVENÇÕES TERNÁRIAS**

**LIMITES**

**ATUALIZAÇÕES CARTOGRÁFICAS**

COR MAGENTA - Lançamento por GPS ou imagem de Satélite  
COR VERDE - Lançamento aproximado sem comprovação cartográfica

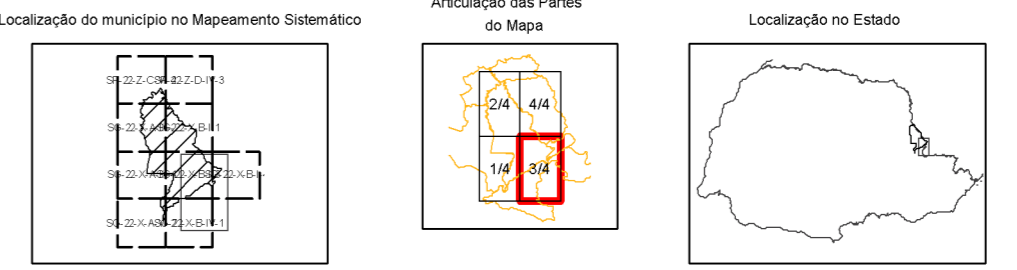
**MAPA MUNICIPAL**

ESCALA: 1:50.000

Sistema de Coordenadas Geográficas em Lat/Lon Longitud. (BR/420000)  
Coordenada Plano-Rotacionada em UTM - SAD 83  
Origem de coordenadas: 478 40000 460000  
Análises em coordenadas de 10 00 e 50 00 respectivamente  
Este produto integra o Sistema de Informação Geográfica do IBGE, produzido e atualizado a partir dos dados do Sistema de Informações Geográficas do IBGE, com atualização proveniente de levantamentos realizados em campo e cartografia de fontes cartográficas.

MINISTÉRIO DO PLANEJAMENTO, ORÇAMENTO E GESTÃO  
INSTITUTO BRASILEIRO DE GEOGRAFIA E ESTATÍSTICA  
DIRETORIA DE GEOGRAFIA  
DIRETORIA DE GEOGRAFIA  
AV. Brasil, 15.511 - Paraisópolis, São Paulo - SP  
CEP: 05318-000

GEODIÁRIO	TIPO DE TERREIRO	NOME
100000	1000000	100000
100000	1000000	100000
100000	1000000	100000
100000	1000000	100000



PROTEÇÃO	DATA
EDICAO	4/17/2018
IMPLEMENTACAO	Consulte Metadados

**ASPECTOS FISICOS**

Município	CENTRO ORIENTAL PARANAENSE
Região	SUL
Estado	PR
Coordenada Geográfica	23° 51' S
Altitude	511 m
Superfície	11.720 km²

**IMPLEMENTACAO**

Coordenada Geográfica	CGAR
Coordenada Terrestre	CETE
Coordenada Geográfica	CGAR
Coordenada Terrestre	CETE
Coordenada Geográfica	CGAR
Coordenada Terrestre	CETE