

ELEMENTOS PLANIMÉTRICOS

CONVENÇÕES CARTOGRÁFICAS

ELEMENTOS ALTIMÉTRICOS

ELEMENTOS DE HIDROGRAFIA

ATUALIZAÇÕES CARTOGRÁFICAS

COR MAGENTA: Lançamento de lote em área urbana de loteamento
COR VERDE: Lançamento aprovado sem intervenção cartográfica

Convenções Temáticas

Limite: Distrital	Identificação
Limite: Sub-Distrital	Identificação
Distrito	Sub-Distrito

LIMITES

internacional
intermunicipal
intra-municipal
áreas especiais

LEGENDA

Antares (orange)
Bugreópolis (yellow)
Patrocínio do Muriaé (green)
Leme do Muriaé (purple)
Itaperuna (red)

MAPA MUNICIPAL

Escala: 1:75.000

Ministério do Planejamento, Orçamento e Gestão
IBGE

Geocódiço

UF	MUNICÍPIO	CEP	RAZÃO
RJ	ITAPERUNA	20016-00	ITAPERUNA
RJ	ITAPERUNA	20016-01	ANTARES
RJ	ITAPERUNA	20016-02	BUGREÓPOLIS
RJ	ITAPERUNA	20016-03	PATROCÍNIO DO MURIAÉ
RJ	ITAPERUNA	20016-04	LEME DO MURIAÉ
RJ	ITAPERUNA	20016-05	ITAPERUNA

ITAPERUNA - RJ

Localização do município no Mapeamento Sistemático

Articulação das Partes do Mapa

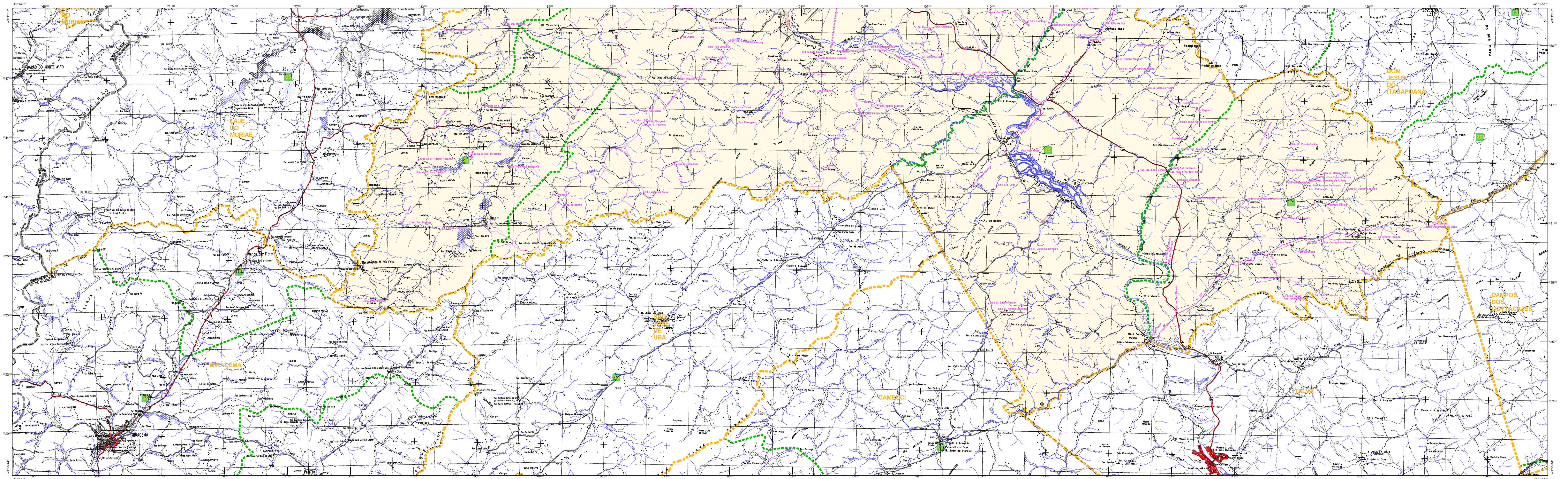
Localização no Estado

Malha Territorial

Edição: 4/2018

Consultar Metadados

IBGE



ELEMENTOS PLANIMÉTRICOS

CONVENÇÕES CARTOGRÁFICAS

ELEMENTOS ALTIMÉTRICOS

ELEMENTOS DE HIDROGRAFIA

ATUALIZAÇÕES CARTOGRÁFICAS

COR MAGENTA: Lançamento de lote em Itaperuna de Itajua.
COR VERDE: Lançamento aprovado sem superposição cartográfica.

Convenções Temáticas

Limite:	Distrito	Sub-Distrito
Identificação:	Distrito	Sub-Distrito

LIMITES

internacional
intermunicipal
áreas especiais

Obs: Os limites provinciais das terras indígenas são representados de cor verde desmatada e os limites das áreas indígenas de cor verde desmatada.

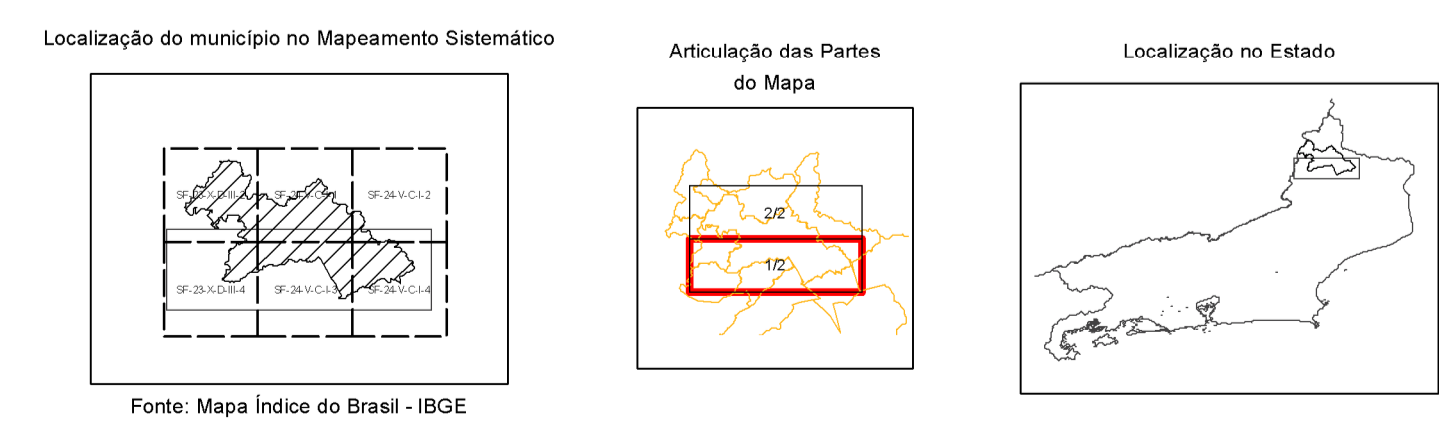
MAPA MUNICIPAL

Escala: 1:75.000

Sistema de Coordenadas Geográficas e UTM (Proj. UTM)
Coordenadas Planas - Itaperuna em UTM: 54Q UG
Origem de coordenadas (UTM) Itaperuna - RJ: (54Q, UG)
Fuso horário de referência de 1000000000 segundos
Em grande escala a cor de áreas múltiplas poderá ser feita pelo usuário.
Este mapa foi elaborado em conformidade com o Decreto nº 10.247/2003, de 24 de maio de 2003, em vigor, em substituição ao mapa municipal de Itaperuna-RJ, de 1992, com alterações em virtude de alterações territoriais, com base no mapa municipal de Itaperuna-RJ, de 1992, com alterações em virtude de alterações territoriais, com base no mapa municipal de Itaperuna-RJ, de 1992, com alterações em virtude de alterações territoriais.

MINISTÉRIO DO PLANEJAMENTO, ORÇAMENTO E GESTÃO
INSTITUTO BRASILEIRO DE GEOGRAFIA E ESTATÍSTICA
DIRETORIA DE REPRODUÇÃO, ORÇAMENTO E GESTÃO DE SERVIÇOS
Av. Brasil, 1631 - Pavão de Leste
Brasília - DF - CEP: 70161-911

Distrito		Nome Distrito	
Geócode	Nome	Geócode	Nome
3302205001	UBA	3302205002	CAMBUCI
3302205003	ITAPERUNA	3302205004	BOM JESUS DO ITAPAPOANA
3302205005	CAMPOS DOS CATACUMES	3302205006	ITAJUA
3302205007	ITAPERUNA	3302205008	ITAPERUNA



CRONOLOGIA

MALHA TERRITORIAL	4/2018
Edição	4/2018
Intervenção técnica e documentação	Consultar Metadados

ITAPERUNA - RJ

Aspectos Físicos

Nome	Área	UF
NORDESTE FLUMINENSE		RJ
Itaperuna		
Coordenadas Geográficas		
Latitude	-20°16'58.88"	S
Longitude	-79°52'41.25"	W

METADADOS

Coordenada Técnica	Coordenada de Contorno	COOR
Coordenada Topográfica	Coordenada de Distância Territorial	COIS
Coordenada de Referência	Coordenada de Referência do IBGE	COIR
Coordenada de Referência	Coordenada de Referência do IBGE	COIR