

ELEMENTOS PLANIMÉTRICOS

CONVENÇÕES CARTOGRÁFICAS

ELEMENTOS ALTIMÉTRICOS

ELEMENTOS DE HIDROGRAFIA

CONVENÇÕES TEMÁTICAS

LIMITES

ATUALIZAÇÕES CARTOGRÁFICAS

COR MAGENTA - Lançamento por GPS em campo de Sítios
COR VERDE - Lançamento aproximado sem comprovação cartográfica

MAPA MUNICIPAL

ESCALA: 1 : 150.000

Sistema de Coordenadas Geográficas em UTM - SAD 85
Coordenada Plano-Rotacionada em UTM - SAD 85
Origem de Coordenadas: 57º 00' 00" de Longitude
Amplitude de coordenadas de 10 000 a 500 000 metros
Este produto resulta de dados de levantamentos geodésicos de terra em coordenadas UTM e por meio dos dados do Mapa Municipal Brasileiro produzido pelo IBGE, CDB e outros, em formato digital em escala de 1:50.000, com atualização proveniente de diversas fontes, sem tratamento plano de interpolação e com base nos elementos cartográficos.

MINISTÉRIO DO PLANEJAMENTO, ORÇAMENTO E GESTÃO
INSTITUTO BRASILEIRO DE GEOGRAFIA E ESTATÍSTICA
DIRETORIA DE GEOGRAFIA, SIG e GESTÃO DA COMUNICAÇÃO
AV. Brasil, 15.511 - Paralela de Leste
Rio de Janeiro - CEP 21.240-021

GEOCÓDIGO		NOME	
UF	MUNICÍPIO	UF	MUNICÍPIO
MT	5101605	MT	BARÃO DE MELGAÇO

Localização do município no Mapeamento Sistemático

Atuação das Fretas de Barão de Melgaço

Localidade no Estado

Fonte: Mapa Índice do Brasil - IBGE

ASPECTOS FÍSICOS

Nome: **CENTRO-SUL MATO-GROSSENSE**

Região: **ALTO PANTANAL**

Área da Sede: _____ Área: _____

Coordenadas da Sede: _____

Latitude: _____ Longitude: _____

IMPLEMENTAÇÃO

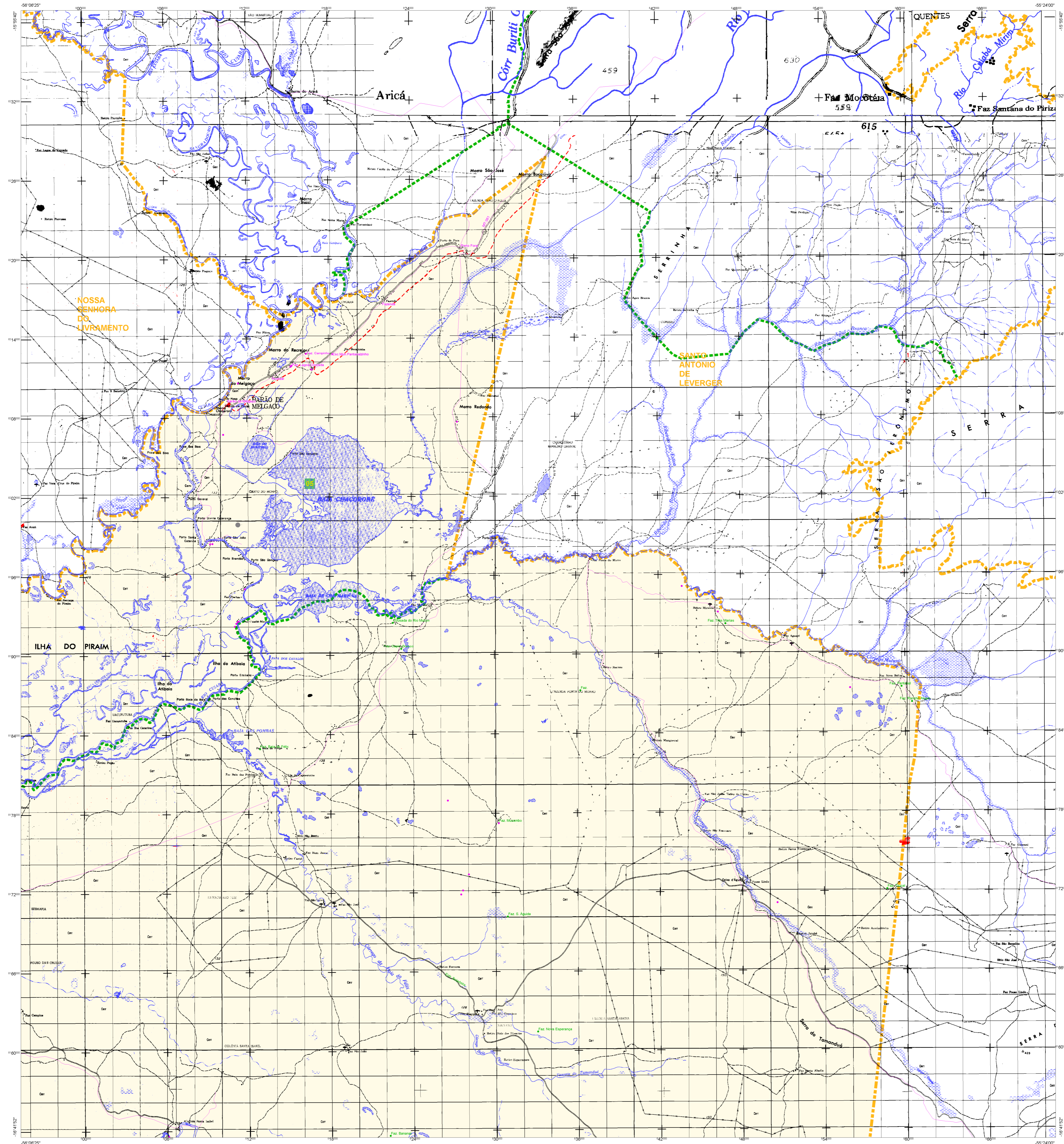
Coordenação Técnica: _____ COAR

Coordenação Técnica: _____ CITE

Unidade Executora: _____

Elaboração: _____

Centro de Documentação e Disseminação de Informação: _____



ELEMENTOS PLANIMÉTRICOS

CONVENÇÕES CARTOGRÁFICAS

ELEMENTOS BALTIMÉTRICOS

ELEMENTOS DE HIDROGRAFIA

CONVENÇÕES TEMÁTICAS

LIMITES

ATUALIZAÇÕES CARTOGRÁFICAS

COR MAGENTA - Lançamento por GPS em imagem de Satélite
COR VERDE - Lançamento aproximado sem conversão cartográfica

MAPA MUNICIPAL

ESCALA: 1 : 150.000

Sistema de Coordenadas Geográficas em Lat/Lon Longitud.: 08CAG2000
Coordenada Plano-Rotacionada em UTM: S40 08
Origem de Coordenadas: 176º 00'00" de Leste
Altitude em contornos de 10 00 e 50 00 Km respectivamente
Este produto integra a coleção de mapas temáticos gerados de forma automatizada a partir de dados dos Sítios de Monitoramento Hidrológico produzidos pelo IBGE, CIDE e outros, em formato digitalizado, resumo de dados, Monitoramento Digital do IBGE, com atualização proveniente de diversas fontes, sem tratamento para o espaço e compatível aos elementos cartográficos.

MINISTÉRIO DO PLANEJAMENTO, ORÇAMENTO E GESTÃO
INSTITUTO BRASILEIRO DE GEOGRAFIA E ESTATÍSTICA
DIRETORIA DE GEOCENSAIS, SIGMA e GESTÃO DA INFORMAÇÃO
Av. Brasil, 15.511 - Paralela de Leste
Rio de Janeiro - CEP: 21.240-021

GEODACIO	UF	MUNICÍPIO	NOME
5101605	MT	BARÃO DE MELGAÇO	BARÃO DE MELGAÇO

Localização do município no Mapeamento Salarizado

Atuação das Fretas de Mão

Localidade no Estado

Fonte: Mapa Índice do Brasil - IBGE

ASPECTOS FÍSICOS

Coordenação Territorial
CENTRO-SUL MATO-GROSSENSE
Município: ALTO PANTANAL
Área: Área
Coordenadas UTM: 57
Estatuto: Lei nº 11.124/11
Localidade: 57

IMPLEMENTAÇÃO

Coordenação Territorial: COAR
Coordenação Técnica: CITE
Unidade Executora: CITE
Desenvolvimento: CITE
Centro de Documentação e Disseminação de Informação: CDD

CRONOLOGIA

EDICAO	1/30/2019
Atualizada	Consulte Metadados