

ELEMENTOS PLANIMÉTRICOS

CONVENÇÕES CARTOGRÁFICAS

ELEMENTOS ALTIMÉTRICOS

ELEMENTOS DE HIDROGRAFIA

ATUALIZAÇÕES CARTOGRÁFICAS

COR MAGENTA: Lançamento por CBR em Itaipava de Brasília
COR VERDE: Lançamento aprovado em superposição cartográfica

Convenções Temáticas

Distrito	Identificação
Sub-Distrito	Identificação

LIMITES

internacional
intermunicipal
intra-municipal
áreas especiais

Obs: Os limites provinciais das terras indígenas são representados de cor verde amarelada e os limites das terras indígenas são representados de cor verde.

MAPA MUNICIPAL

Escala: 1 : 150.000

Sistema de Coordenadas Geográficas e UTM (Proj. UTM)
Coordenadas Planas: Paralelas em UTM (SAC 18)
de referência (UTM) e Equador Internacional - UTM (EQD_MCT)
Escala de redução de 1:500.000 para 1:150.000

Este produto integra a coleção de mapas municipais produzida pelo IBGE em parceria com o Poder Judiciário e o Poder Executivo. O IBGE é o órgão responsável pela produção e distribuição dos mapas. O Poder Judiciário e o Poder Executivo são responsáveis pela atualização e manutenção dos dados.

MINISTÉRIO DO PLANEJAMENTO, ORÇAMENTO E GESTÃO
INSTITUTO BRASILEIRO DE GEOGRAFIA E ESTATÍSTICA
A DIRETORIA DE APOIO TÉCNICO presta serviços de apoio técnico e de infraestrutura ao IBGE.
Av. Brasil, 3031 - Fone: (61) 3342-2000
Brasília - DF - CEP: 70048-900

DISTRITO		NOME DISTRITO	
IBGE	UF	IBGE	UF
5103007	MT	CHAPADA DOS GUIMARÃES	MT
		NO DA CAIXA	

Localização do município no Mapeamento Sistemático

Articulação das Partes do Mapa

Localização no Estado

Fonte: Mapa Índice do Brasil - IBGE

CRONOLOGIA

MALHA TERRITORIAL	11/23/2018
EDIÇÃO	11/23/2018
Informações técnicas e documentação básica e atualização	Consultar Metadados

CHAPADA DOS GUIMARÃES - MT

IBGE

Coordenadas Geográficas

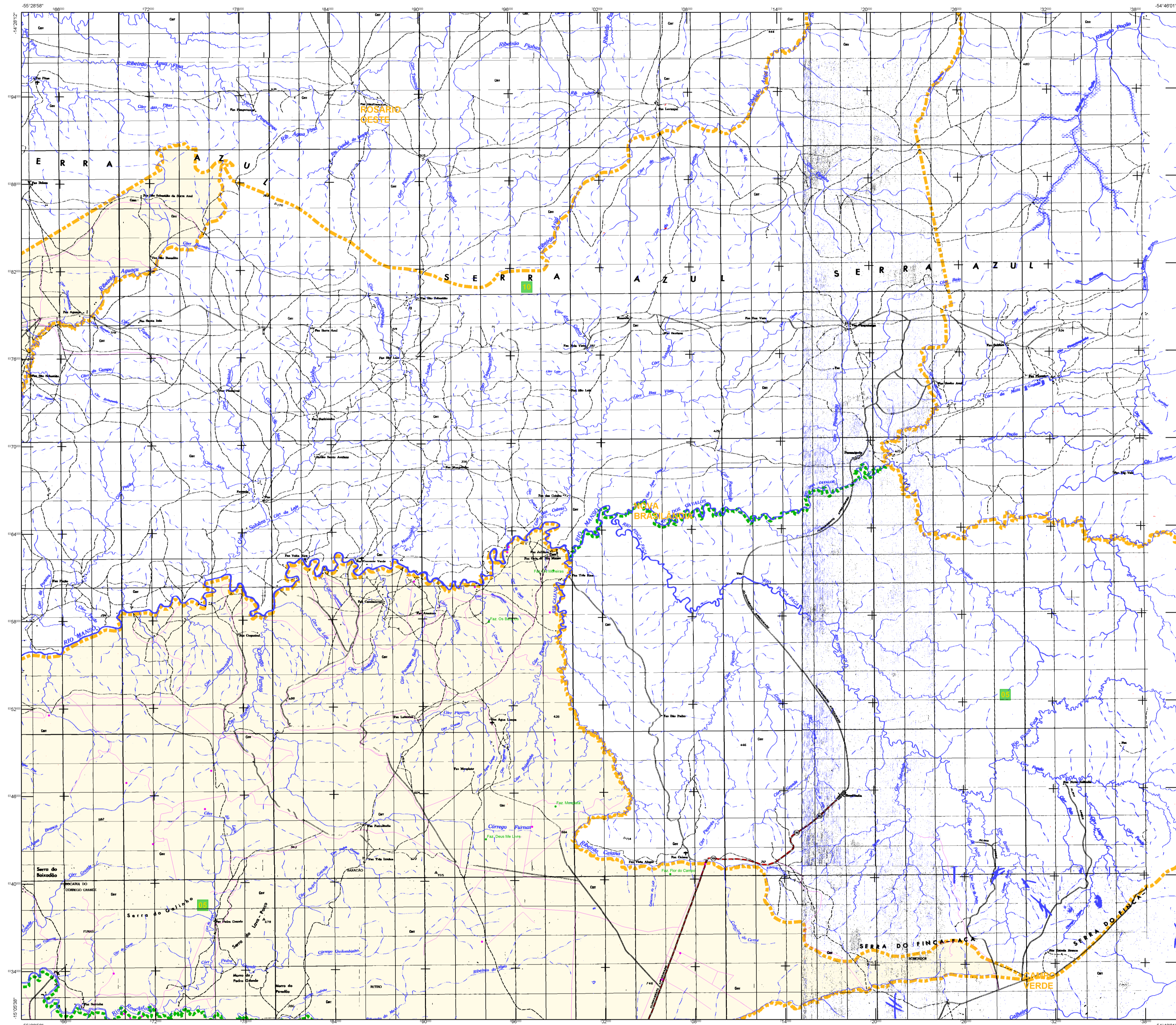
Coordenadas de Referência: UTM (SAC 18)
Coordenadas Planas: Paralelas em UTM (SAC 18)
de referência (UTM) e Equador Internacional - UTM (EQD_MCT)
Escala de redução de 1:500.000 para 1:150.000

Coordenadas Planas

Coordenadas de Referência: UTM (SAC 18)
Coordenadas Planas: Paralelas em UTM (SAC 18)
de referência (UTM) e Equador Internacional - UTM (EQD_MCT)
Escala de redução de 1:500.000 para 1:150.000

Coordenadas de Referência

Coordenadas de Referência: UTM (SAC 18)
Coordenadas Planas: Paralelas em UTM (SAC 18)
de referência (UTM) e Equador Internacional - UTM (EQD_MCT)
Escala de redução de 1:500.000 para 1:150.000



ELEMENTOS PLANIMÉTRICOS

CONVENÇÕES CARTOGRÁFICAS

ELEMENTOS ALTIMÉTRICOS

ELEMENTOS DE HIDROGRAFIA

ATUALIZAÇÕES CARTOGRÁFICAS

COR MAGENTA: Lançamento em 09/09/2018 pelo IBGE
COR VERDE: Lançamento em 09/09/2018 pelo IBGE

Convenções Temáticas

Distrito	Identificação
Sub-Distrito	Identificação

LIMITES

internacional
intermunicipal
áreas especiais

Obs: Os limites provinciais das terras indígenas são representados de cor amarela descontinuada e os limites das terras indígenas são representados de cor verde descontinuada.

MAPA MUNICIPAL

Escala: 1 : 150.000

Ministério do Planejamento, Orçamento e Gestão
Instituto Brasileiro de Geografia e Estatística
A Diretoria de Associações, Territórios e Gestão do Território
Av. Brasil, 3037 - Fone: 011 3251-3100
Rio de Janeiro - RJ - CEP: 20074-913

Distrito Federal - Administração	
UF	NOVO DISTRITO
DF	CHAPADA DOS GUIMARÃES
DF	NOVA BRASÍLIA
DF	NOVA GARCIA

Localização do município no Mapeamento Sistemático

Articulação das Partes do Mapa

Localização no Estado

Fonte: Mapa Índice do Brasil - IBGE

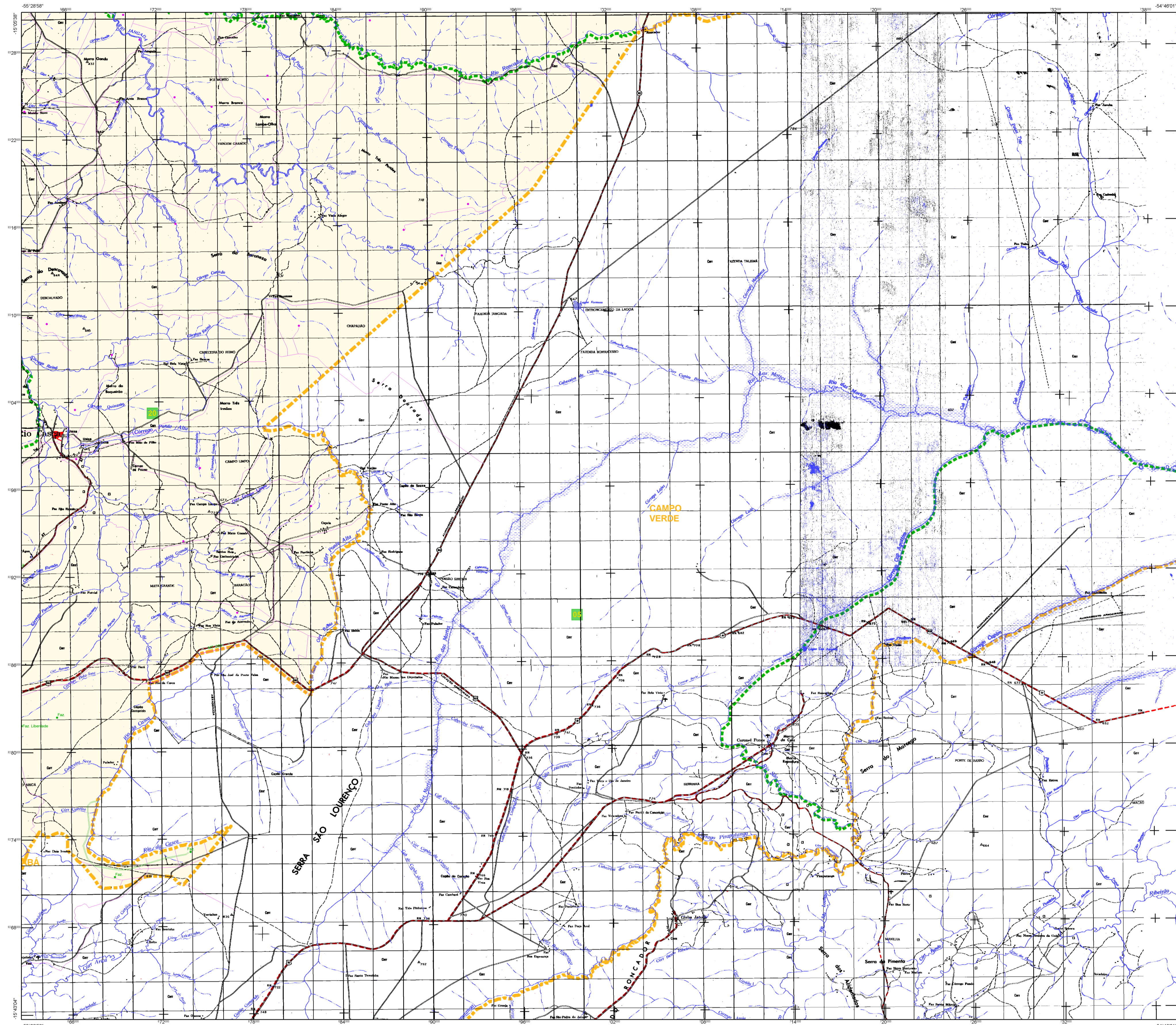
CRONOLOGIA

MAIHA TERRITORIAL	11/23/2018
EDIÇÃO	11/23/2018
Informações técnicas e documentação básica e situação	Consultar Metadados

CHAPADA DOS GUIMARÃES - MT

Assessoria: IBGE/IBGE/IBGE

Coordenação Técnica	COORDENADORIA DE GEÓGRAFIA
Coordenação de Conteúdo	COORDENADORIA DE GEÓGRAFIA
Coordenação de Edição	COORDENADORIA DE GEÓGRAFIA
Coordenação de Diagramação	COORDENADORIA DE GEÓGRAFIA
Coordenação de Impressão	COORDENADORIA DE GEÓGRAFIA
Coordenação de Distribuição	COORDENADORIA DE GEÓGRAFIA
Coordenação de Arquivo	COORDENADORIA DE GEÓGRAFIA



ELEMENTOS PLANIMÉTRICOS

CONVENÇÕES CARTOGRÁFICAS

ELEMENTOS ALTIMÉTRICOS

ELEMENTOS DE HIDROGRAFIA

ATUALIZAÇÕES CARTOGRÁFICAS

COR MARSENTA: Lançamento em 09/09/2018 pelo IBGE
COR VERDE: Lançamento em 09/09/2018 pelo IBGE

Convenções Temáticas

Distrito	Identificação
Sub-Distrito	Identificação

LIMITES

internacional
intermunicipal
intra-municipal
áreas especiais

Obs: Os limites provinciais das terras indígenas são representados de cor amarela desenhada e os limites das áreas indígenas são representados de cor verde desenhada.

MAPA MUNICIPAL

Escala: 1 : 150.000

IBGE - Instituto Brasileiro de Geografia e Estatística
MINISTÉRIO DO PLANEJAMENTO, ORÇAMENTO E GESTÃO
SECRETARIA DE POLÍTICA DE GESTÃO TERRITORIAL
DIRETORIA DE GEOGRAFIA E ESTATÍSTICA
AV. Brasil, 3031 - Fone: (51) 3411-1000
91060-970 - Porto Alegre, RS

MUNICÍPIO		NOME DO DISTRITO	
5103007	CHAPADA DOS GUIMARÃES	001	NOVA CASA

Localização do município no Mapeamento Sistemático

Articulação das Partes do Mapa

Localização no Estado

Fonte: Mapa Índice do Brasil - IBGE

CRONOLOGIA

MALHA TERRITORIAL	11/23/2018
EDIÇÃO	11/23/2018
Informações técnicas e documentação técnica e atualização	Consultar Metadados

CHAPADA DOS GUIMARÃES - MT

IBGE - Instituto Brasileiro de Geografia e Estatística

COORDENADAS UTM

Latitude	15° 45' 00" S
Longitude	51° 03' 00" W

COORDENADAS GEOGRÁFICAS

Latitude	15.750000
Longitude	-51.050000

COORDENADAS DE PROJETO

Latitude	854101.77
Longitude	8290288.42

COORDENADAS DE PROJETO UTM

Latitude	854101.77
Longitude	8290288.42