

**ELEMENTOS PLANIMÉTRICOS**

**CONVENÇÕES CARTOGRÁFICAS**

**ELEMENTOS ALTIMÉTRICOS**

**ELEMENTOS DE HIDROGRAFIA**

**ATUALIZAÇÕES CARTOGRÁFICAS**

COR MARSENTA: Livramento por IBGE em 1998. Cor VERDE: Livramento atualizado em cartografia cartográfica.

**CONVENÇÕES TEMÁTICAS**

Distrito	Identificação
Sub-Distrito	Identificação

**LIMITES**

internacional  
intermunicipal  
áreas especiais

**LEGENDA**

Distrito: 0555  
Sub-Distrito: 0556

**MAPA MUNICIPAL**

Escala: 1 : 100.000

Ministério do Planejamento, Orçamento e Gestão  
IBGE - INSTITUTO BRASILEIRO DE GEOGRAFIA E ESTATÍSTICA

**DESCRIÇÃO DO MUNICÍPIO**

Nome do Município: NOSSA SENHORA DO LIVRAMENTO

Nome do Distrito: NOSSA SENHORA DO LIVRAMENTO

Localização: Mato Grosso do Sul

**LOCALIZAÇÃO DO MUNICÍPIO NO Mapeamento Sistemático**

**Articulação das Partes do Mapa**

**Localização no Estado**

Fonte: Mapa Índice do Brasil - IBGE

**COORDENADAS**

**COORDENADAS UTM**

**COORDENADAS GEOGRÁFICAS**

**COORDENADAS DE PROJETO**

**COORDENADAS DE PROJETO**

**COORDENADAS DE PROJETO**

**COORDENADAS DE PROJETO**

**NOSSA SENHORA DO LIVRAMENTO - MT**

**ASPECTOS FÍSICOS**

**ASPECTOS SOCIAIS**

**ASPECTOS ECONÔMICOS**

**ASPECTOS CULTURAIS**

**ASPECTOS AMBIENTAIS**

**ASPECTOS HISTÓRICOS**

**ASPECTOS POLÍTICOS**

**ASPECTOS LEGAIS**

**ASPECTOS ADMINISTRATIVOS**

**ASPECTOS EDUCACIONAIS**

**ASPECTOS CULTURAIS**

**ASPECTOS AMBIENTAIS**

**ASPECTOS HISTÓRICOS**

**ASPECTOS POLÍTICOS**

**ASPECTOS LEGAIS**

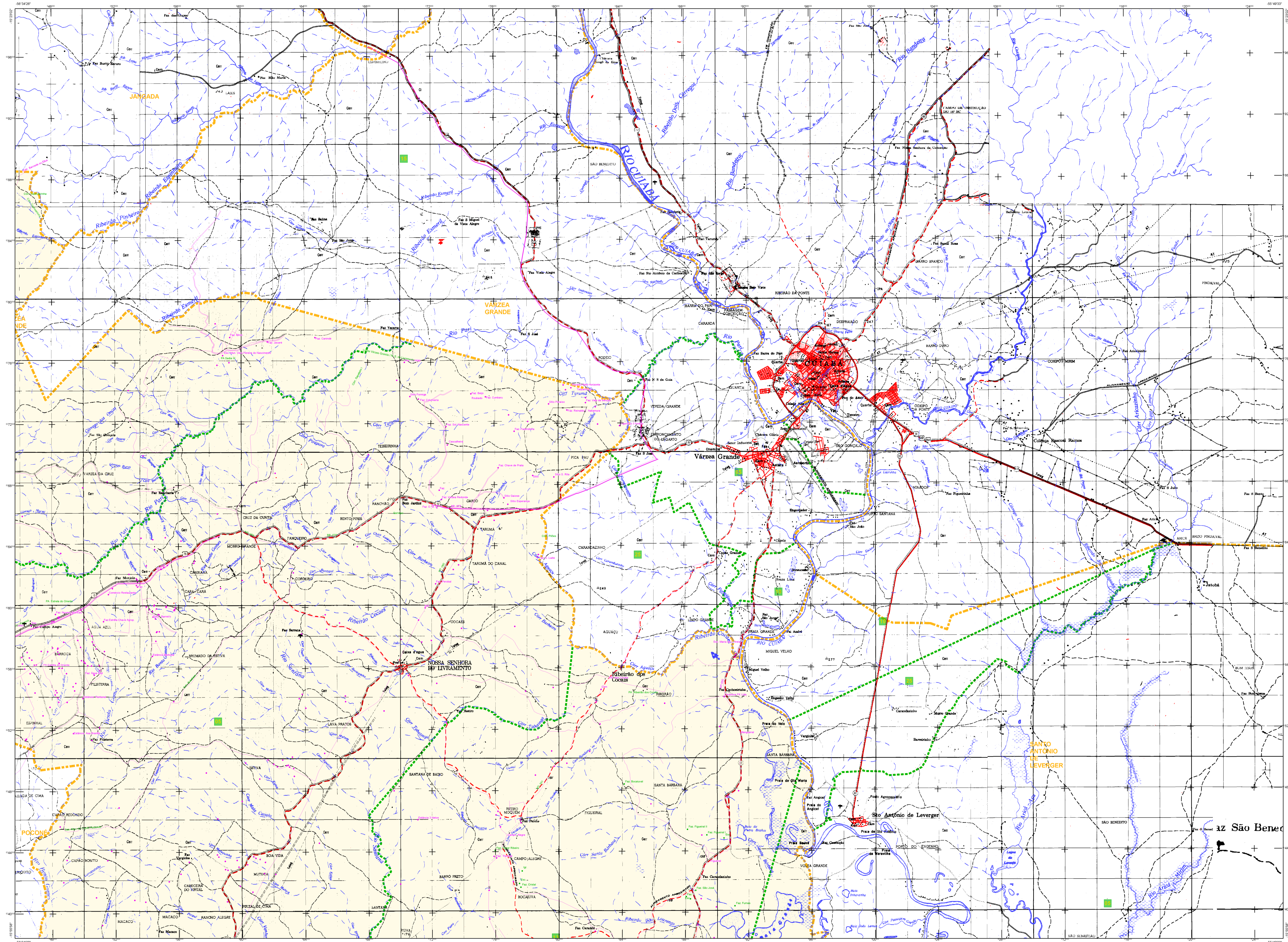
**ASPECTOS ADMINISTRATIVOS**

**ASPECTOS EDUCACIONAIS**









**ELEMENTOS PLANIMÉTRICOS**

**CONVENÇÕES CARTOGRÁFICAS**

**ELEMENTOS ALTIMÉTRICOS**

**ELEMENTOS DE HIDROGRAFIA**

**ATUALIZAÇÕES CARTOGRÁFICAS**

COR MARSENTA: Limites municipais por IBGE em 1990; Limites de Municípios em 2000  
COR VERDE: Limites municipais por IBGE em 1990; Limites de Municípios em 2000

**Convenções Temáticas**

Distrito	Identificação
Sub-Distrito	Identificação

**LIMITES**

internacional	(aprovado)
intermunicipal	(aprovado)
áreas especiais	(aprovado)

**Obs:** Os limites provinciais das terras indígenas são representados de cor amarela; as áreas indígenas são representadas de cor verde.

**MAPA MUNICIPAL**

Escala: 1 : 100.000

Ministério do Planejamento, Orçamento e Gestão  
Instituto Brasileiro de Geografia e Estatística

**Distrito Administrativo**

Distrito	Nome Distrito
001	NOSSA SENHORA DO LIVRAMENTO
002	VARZEA GRANDE
003	SÃO ANTONIO DE LEVERGER
004	SÃO BENEITO
005	SAO BENEDITO

Localização do município no Mapeamento Sistemático

Articulação das Partes do Mapa

Localização no Estado

**CRONOLOGIA**

MAIHA TERRITORIAL	1/31/2019
Edição	1/31/2019
Informações técnicas e documentais	Consultar Metadados

**NOSSA SENHORA DO LIVRAMENTO - MT**

IBGE/IBGE/IBGE

Coordenada Geográfica	Coordenada Geográfica
Coordenada UTM	Coordenada UTM
Coordenada de Distritos	Coordenada de Distritos
Coordenada de Municípios	Coordenada de Municípios
Coordenada de Estados	Coordenada de Estados
Coordenada de Países	Coordenada de Países

**COORDENADAS DE BORDO**

Latitude	570051.81	UTM
Longitude	8255837.9	UTM

**COORDENADAS DE BORDO**

Coordenada Geográfica	Coordenada Geográfica
Coordenada UTM	Coordenada UTM
Coordenada de Distritos	Coordenada de Distritos
Coordenada de Municípios	Coordenada de Municípios
Coordenada de Estados	Coordenada de Estados
Coordenada de Países	Coordenada de Países