

ELEMENTOS PLANIMÉTRICOS

CONVENÇÕES CARTOGRÁFICAS

ELEMENTOS BALTIMÉTRICOS

ELEMENTOS DE HIDROGRAFIA

LIMITES

ATUALIZAÇÕES CARTOGRÁFICAS

COR MAGENTA - Lançamento por GPS em imagem de Satélite
COR VERDE - Lançamento aprimorado sem comparação cartográfica

MAPA MUNICIPAL

ESCALA: 1 : 100.000

Sistema de Coordenadas Geográficas em UTM - SAD 82
Coordenadas Planas: Retiçulas em UTM - SAD 82
Origem de coordenadas: 17° 45' 00" Sul e 48° 00' 00" Oeste
Altitude em coordenadas de 10 00 e 50 00 Km respectivamente
Este produto resulta de um trabalho técnico baseado em dados cadastrais e por de posse dos dados de Mapeamento Aeronáutico Brasileiro produzido pelo IBGE, CDB e outros, em trabalho realizado em parceria com o Estado de Minas Gerais, com a atualização proveniente de diversas fontes, sob o patrocínio do IBGE, mapeado e cartografado nos elementos cartográficos.

MINISTÉRIO DO PLANEJAMENTO, ORÇAMENTO E GESTÃO
INSTITUTO BRASILEIRO DE GEOGRAFIA E ESTATÍSTICA
DIRETORIA DE GEOGRAFIA, SIGMA e GESTÃO DE SERVIÇOS
AV. Brasil, 15.511 - Pátio de Luzes
Rio de Janeiro - CEP 21.251-010

GEODOSIO	UF	CELEBRADO	NOME
13032000	13032000	Montes Claros	Montes Claros
13032001	13032001	Alto Capão	Alto Capão
13032002	13032002	Alto Rio Preto	Alto Rio Preto
13032003	13032003	Alto São João	Alto São João
13032004	13032004	Alto São José	Alto São José
13032005	13032005	Alto São Pedro	Alto São Pedro
13032006	13032006	Alto São Vicente	Alto São Vicente
13032007	13032007	Alto São Xavier	Alto São Xavier
13032008	13032008	Alto São Zé	Alto São Zé
13032009	13032009	Alto São Antônio	Alto São Antônio
13032010	13032010	Alto São Carlos	Alto São Carlos
13032011	13032011	Alto São Francisco	Alto São Francisco
13032012	13032012	Alto São João Batista	Alto São João Batista
13032013	13032013	Alto São José do Egito	Alto São José do Egito
13032014	13032014	Alto São Luís	Alto São Luís
13032015	13032015	Alto São Marcos	Alto São Marcos
13032016	13032016	Alto São Mateus	Alto São Mateus
13032017	13032017	Alto São Miguel	Alto São Miguel
13032018	13032018	Alto São Sebastião	Alto São Sebastião
13032019	13032019	Alto São Tomás	Alto São Tomás
13032020	13032020	Alto São Valério	Alto São Valério

Localização do município no Mapeamento Geográfico

Localização do Estado

Localização no Brasil

ASPECTOS FÍSICOS

ASPECTOS SOCIAIS

IMPLEMENTAÇÃO

COORDENADAS GEODÉSICAS

Coordenada Norte	Coordenada Leste
Coordenada Oeste	Coordenada Sul

COORDENADAS GEODÉSICAS

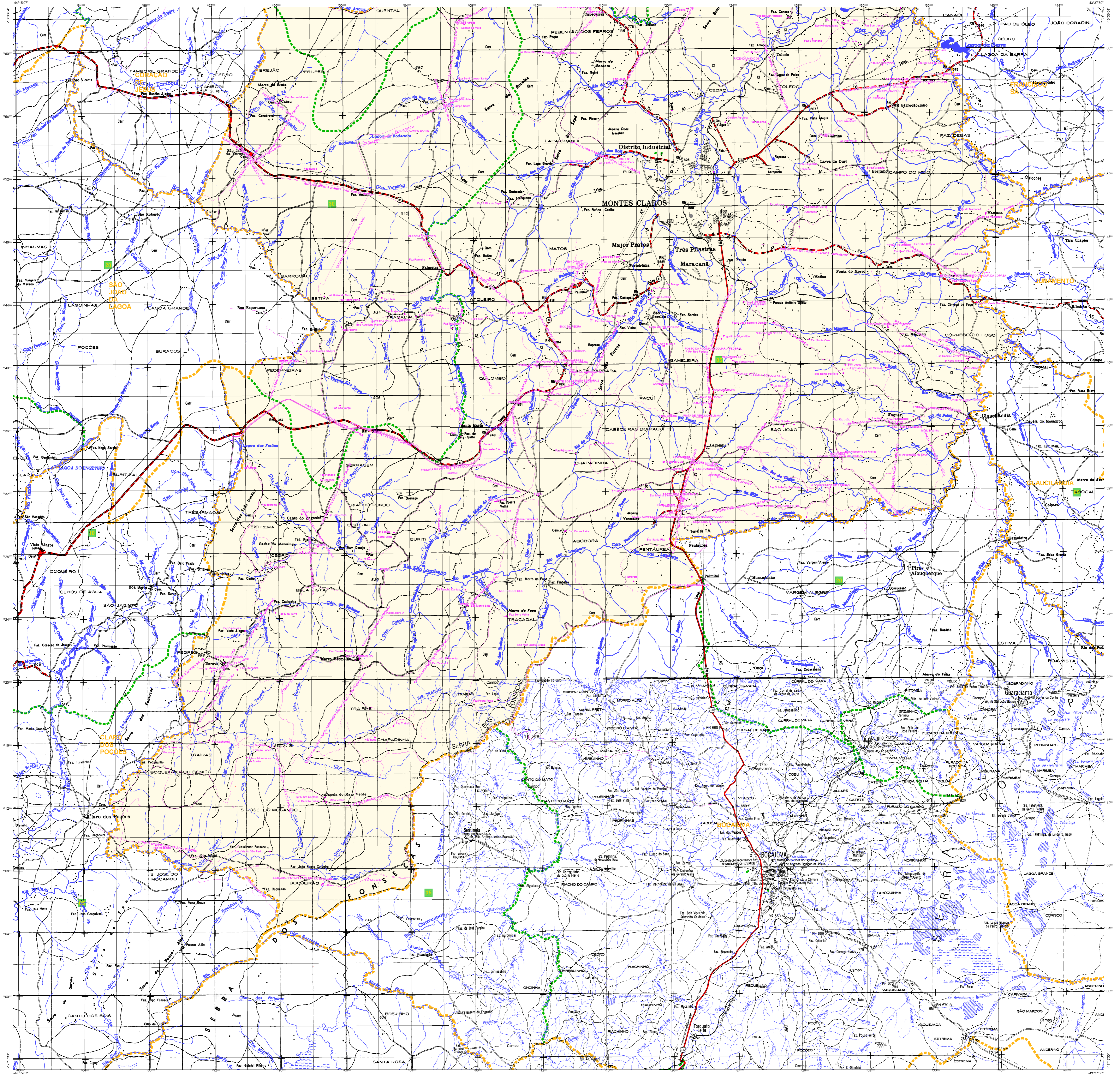
Coordenada Norte	Coordenada Leste
Coordenada Oeste	Coordenada Sul

COORDENADAS GEODÉSICAS

Coordenada Norte	Coordenada Leste
Coordenada Oeste	Coordenada Sul

CRONOLOGIA

EDICAO	DATA
1	11/08/2019



ELEMENTOS PLANIMÉTRICOS

Estações:
Igreja, Fonte, Mina
Monte de vento, Monte de água
Cidade de energia, Favela
Localidades

Linhas de transmissão de energia, Cerca
Linhas rodoviárias

Estilo estabelecido
estabelecido
sem parametrização
sem parametrização
corrente cartográfica
perfil de elevação, estrada
Favelas
Muro de arranha
Selo estabelecido

CONVENÇÕES CARTOGRÁFICAS

ELEMENTOS ALTIMÉTRICOS

Perfil hipométrico, Referência de nível
Perfil altimétrico, Perfil barométrico
Cota ortométrica
Superfície deformada, Área

ELEMENTOS DE HIDROGRAFIA

Curso d'água permanente
Lagoa, Lagoa Intermitente
Fazenda, Lagoa, Bacia
Rio, Rio de planície
Fazenda, Rio, Estreito
Riacho, e curso de águas
Riacho, e curso de águas
Riacho, e curso de águas
Riacho, e curso de águas
Riacho, e curso de águas
Riacho, e curso de águas

Convenções Temáticas

Distrito
Sub-Distrito

LIMITES

Internacional
Interestadual
Intermunicipal
Áreas especiais

MAPA MUNICIPAL

ESCALA: 1:100.000

Sistema de Coordenadas Geográficas em Latitudes e Longitudes: (BRASIL) 2000
Coordenada Plano-Rotacionada em UTM: SAG 83
Origem de coordenadas: 176º 00' 00" de longitude
Atenuação da corantes de 10 00 e 50 00 respectivamente
Este produto resulta de um projeto de mapeamento geográfico de terra em andamento,
e por se limitar aos limites do Mapeamento Geográfico Brasileiro produzido pelo
IBGE, IBGE e outros, em caráter preliminar, não se pode garantir a exatidão dos dados,
com atualização proveniente de diversas fontes, sem tratamento por meio de
interpolação e correção dos elementos cartográficos.

MINISTÉRIO DO PLANEJAMENTO, ORÇAMENTO E GESTÃO
SECRETARIA DE PLANEJAMENTO E ORÇAMENTO
DIRETORIA DE GEOGRAFIA E ESTATÍSTICA
AV. Brasil, 15.511 - Pavão de Leste
Rio de Janeiro - CEP: 31.620-001

GEODOSIO	TIPO	REPRESENTAÇÃO	NOME
1101000	1101000000	1101000000	Montes Claros
1102000	1102000000	1102000000	Montes Claros
1103000	1103000000	1103000000	Montes Claros
1104000	1104000000	1104000000	Montes Claros
1105000	1105000000	1105000000	Montes Claros
1106000	1106000000	1106000000	Montes Claros
1107000	1107000000	1107000000	Montes Claros
1108000	1108000000	1108000000	Montes Claros
1109000	1109000000	1109000000	Montes Claros
1110000	1110000000	1110000000	Montes Claros

Localização do município no Mapeamento Geográfico Brasileiro

Atuação das Favelas

Localização no Estado

Mapa Municipal

Mapa Territorial

EDICAO: 11/08/2019

Consulte Metadados

MONTES CLAROS - MG

ASPECTOS FISICOS

Localidade: NORTE DE MINAS
Município: MONTES CLAROS

Área	km²
Área da Sede	46
Área do Município	1.210,46
Área de Proteção Ambiental	45

IMPLEMENTAÇÃO

Coordenação Técnica: COAR
Coordenação Pedagógica: COAR
Coordenação de Produção: COAR
Coordenação de Edição: COAR
Coordenação de Diagramação e Impressão: COAR