

**ELEMENTOS PLANIMÉTRICOS**

**CONVENÇÕES CARTOGRÁFICAS**

**ELEMENTOS ALTIMÉTRICOS**

**ELEMENTOS DE HIDROGRAFIA**

**ATUALIZAÇÕES CARTOGRÁFICAS**

**MAPA MUNICIPAL**

Escala: 1 : 250.000

**MINISTÉRIO DO PLANEJAMENTO, ORÇAMENTO E GESTÃO**

INSTITUTO BRASILEIRO DE GEOGRAFIA E ESTATÍSTICA

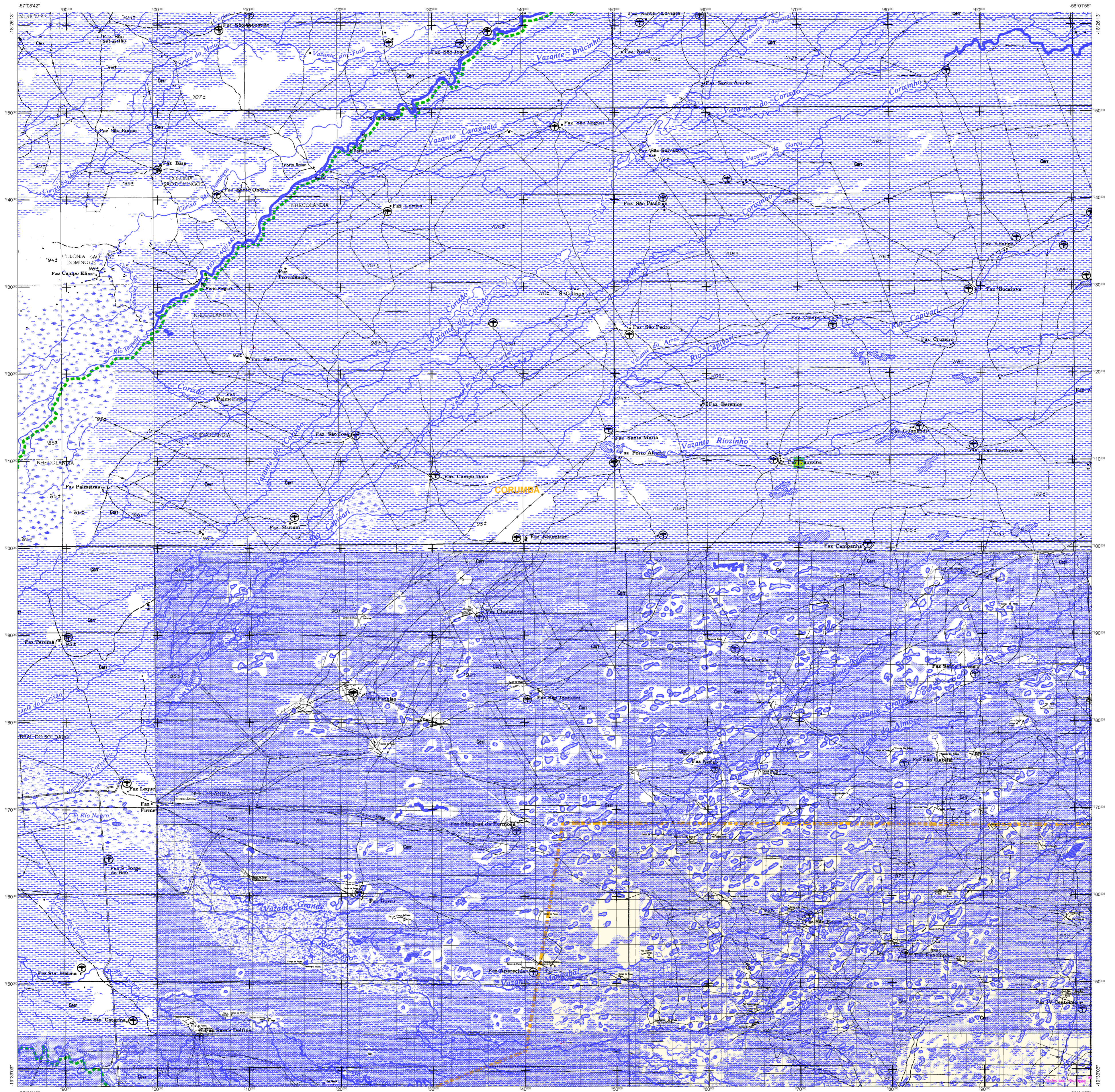
**Divisão Político-Administrativa**

GEÓCODIGO	NOME
5001102001	Aquidauana
5001102002	Cametá
5001102003	Piquitanga
5001102004	Tupyry

**ASPECTOS FÍSICOS**

**ASPECTOS SOCIAIS**

**IMPLEMENTAÇÃO**



**ELEMENTOS PLANIMÉTRICOS**

**CONVENÇÕES CARTOGRÁFICAS**

**ELEMENTOS ALTIMÉTRICOS**

**ELEMENTOS DE HIDROGRAFIA**

**ATUALIZAÇÕES CARTOGRÁFICAS**

COR MAGENTA - Levantamentos por GPS e/ou Imagens de Satélites  
COR VERDE - Levantamento apoiado em comprovação cartográfica

**Convenções Verbas**

Límites	Distrital	Sub-Distrital	Distrito	Sub-Distrito
Identificação				

**LIMITES**

internacional  
interdistrital  
intermunicipal  
áreas especiais

OBS: Os limites provenientes dos SIBs, sendo representados na cor verde desativada e devem ser desconsiderados.

**MAPA MUNICIPAL**

Escala: 1 : 250.000

Sistema de Coordenadas Geográficas em Lat/Lon: UTM - S40 19  
Origem do datum: UTM (Ecuador Nacional) - 1960  
Análise de contornos de 10.000 a 500 m de espaçamento  
Este produto resulta a partir de dados fornecidos por meio de imagens de satélite, sendo a partir delas feitas as medições. Os dados são produzidos pelo IBGE, com a participação de técnicos do IBGE, sob a supervisão do IBGE, com a participação de técnicos do IBGE, sob a supervisão do IBGE.

MINISTÉRIO DO PLANEJAMENTO, ORÇAMENTO E GESTÃO  
INSTITUTO BRASILEIRO DE GEOGRAFIA E ESTATÍSTICA  
DIRETORIA DE COORDENAÇÃO E GESTÃO DE ORÇAMENTO  
DESENVOLVIMENTO DE SISTEMAS DE INFORMAÇÃO  
RUA DE JANEIRO, CEP 31.141-001

SECCIONÁRIO	FUNÇÃO	NOME
5001102001	Acidantada	Aquidauana
5001102002	Acidantada	Coracião
5001102003	Acidantada	Piquitanga
5001102004	Acidantada	Tupã

Localização do município no Mapeamento Sistemático do País

Localização do Estado

Fonte: Mapa Índice do Brasil - IBGE

**CRONOLOGIA**

EDIÇÃO	9/2019
Atualizações e documentação básica e atualização	Consultar Metadados

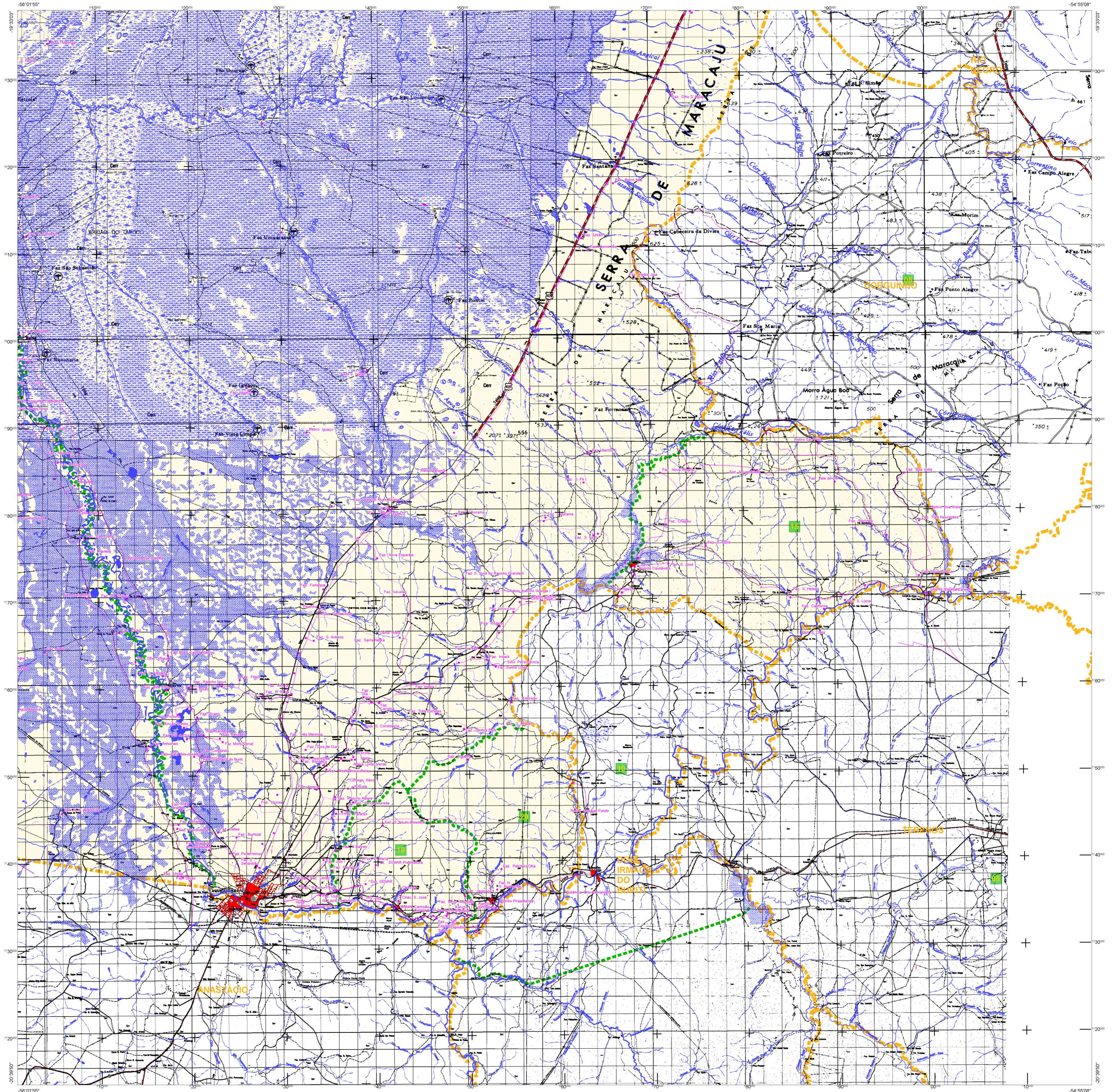
**AQUIDAUANA - MS**

**ASPECTOS FÍSICOS**

Recuperação: AQUIDAUANA  
Altitude da Sede: 12 m  
Latitude: 21° 12' S  
Longitude: 57° 22' W

**IMPLEMENTAÇÃO**

Coordenação Técnica: CGAR  
Coordenação de Cartografia: CGTE  
Unidade Produtora: Instituto Brasileiro de Geografia e Estatística  
Centro de Documentação e Comunicação de Informação: CGDI



**ELEMENTOS PLANIMÉTRICOS**

Igreja Escola Mina  
 Morro de vento Morro de água  
 Campo de emergência Favela  
 Localidades  
 Linha transmissora de energia Cerca  
 Linha telefônica  
 Rodovias  
 auto-estrada  
 pavimentada  
 sem pavimentação  
 caminho carroçável  
 trilha, caminho e picada  
 perfilso de estrada, federal, estadual  
 Ferrovias  
 bitão larga  
 bitão estreita

**CONVENÇÕES CARTOGRÁFICAS**

**ELEMENTOS ALTIMÉTRICOS**

Porto trigonométrico. Referência de nível  
 Porto astronômico. Porto barométrico  
 Cota comprovada  
 Superfície deformada. Área  
 Curva d'água intermitente  
 Lago ou lagoa intermitente  
 Terreno sujeito a inundação: Salina  
 Brejo ou pantano  
 Poço (água). Nascente  
 Rápidos e cachoeiras grandes  
 Rápidos e cachoeiras  
 Rocha submersa e a descoberto  
 Mofo e represa. terra e alvenaria  
 Anacardium. Rio seco ou de aluvião  
 Recife rochoso

**ATUALIZAÇÕES CARTOGRÁFICAS**

COR MAGENTA - Lançamentos por GPS e/ou Imagens de Satélite  
 CUR VERDE - Lançamento aprovado sem comprovação cartográfica

**Convenções Verbas**

Límites	Distrito	Sub-Distrito
Distrito	Sub-Distrito	Isorificação
Distrito	Sub-Distrito	Isorificação

**LIMITES**

internacional  
 interestadual  
 intermunicipal  
 áreas especiais

OBS: Os limites provenientes das fontes referidas representadas na cor verde estão desatualizados e devem ser desconsiderados.

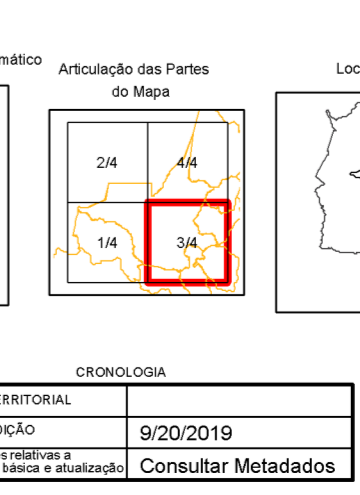
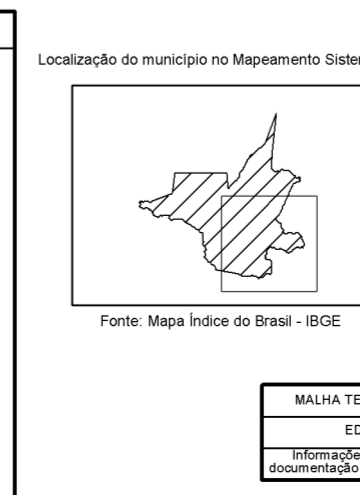
**MAPA MUNICIPAL**

Escala: 1 : 250.000

Sistema de Coordenadas Geográficas em Latitudes e Longitudes - (SGBS-2000)  
 Coordenadas Planas em UTM - (SAD 83)  
 Origem do datum: (UTM - Escala Horizontal) = 1900  
 Anomalia do datum: de 10.000 a 300 m (verticalidade)  
 Este projeto segue a escala de 1:250.000, porém as informações são apresentadas em escala de 1:50.000 e 1:100.000, em função da necessidade de detalhamento das informações apresentadas, sendo que a escala de 1:250.000 é a escala base do projeto.

**MINISTÉRIO DO PLANEJAMENTO, ORÇAMENTO E GESTÃO**  
 INSTITUTO BRASILEIRO DE GEOGRAFIA E ESTATÍSTICA  
 DIRETORIA DE GEODÉSIA, CARTOGRAFIA E SISTEMAS DE INFORMAÇÃO  
 Rua do Rio Branco, 156  
 CEP: 30143-010 - Belo Horizonte, MG

GEODÉCIO	FUNÇÃO	NOME
5001102001	Coordenador	Aquidauana
5001102002	Coordenador	Caraguatatuba
5001102003	Coordenador	Piquitanga
5001102004	Coordenador	Tranqueiro



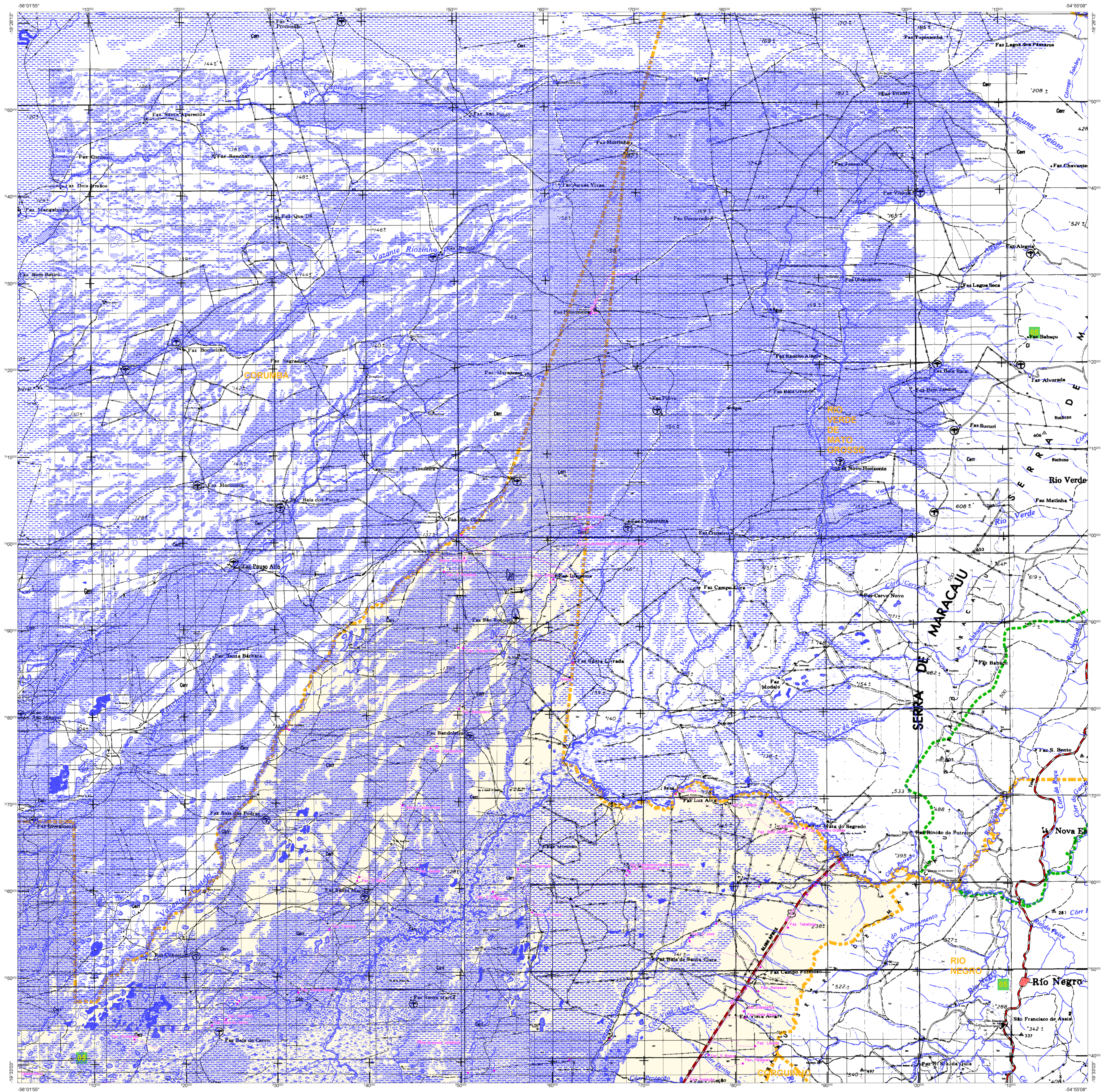
**AQUIDAUANA - MS**

**ASPECTOS FÍSICOS**

Recuperação: MATO GROSSO DO SUL  
 Município: AQUIDAUANA  
 Área: 1.212,12 km²  
 Altitude da Sede: 427 m  
 Latitude: 22° 12' S  
 Longitude: 54° 21' W

**IMPLEMENTAÇÃO**

Coordenação Técnica: CGAR  
 Coordenação de Cartografia: CTE  
 Coordenação de Estatística Territorial: CTE  
 Unidades Produtoras: Unidades Estaduais do IBGE  
 Classificação: Centro de Documentação e Disseminação de Informação - CDDI



<b>ELEMENTOS PLANIMÉTRICOS</b> Igreja, Escola, Mina, Monte de vento, Monte de água, Campo de emergência, Farol, Localidades, Linha transmissora de energia, Cerca, Linha telefônica, Rodovias auto-estrada pavimentada, sem pavimentação, sem pavimentação, caminho carroçável, linha, caminho e picada, perfil de estrada, federal, estadual, Ferrovias, bitola larga, bitola estreita.		<b>CONVENÇÕES CARTOGRÁFICAS</b> <b>ELEMENTOS ALTIMÉTRICOS</b> Ponto trigonométrico, Referência de nível, Ponto astronômico, Ponto barométrico, Cota comprovada, Superfície deformada, Área, ELEMENTOS DE HIDROGRAFIA Curso d'água intermitente, Lago ou lagoa intermitente, Terreno sujeito a inundação, Salina, Sítio ou salina, Poço (águas), Nascente, Rápido e cachoeiras grandes, Rápido e cachoeiras, Rocha submersa e a descoberto, Molhe e represa, terra e alvenaria, Anequedão, Rio seco ou de aluvião, Recife rochoso.		<b>MAPA MUNICIPAL</b> Escala: 1:250.000 Sistema de Coordenadas Geográficas em Latitudinal Longitudinal - (SGBS) 2000, Coordenadas Planas Transversais em UTM - (SAC) 99, Origem da sub-redeção (UTM) Equador Nacional - 1980, Anomalia do contorno de 10.000 x 500 m, Resolução horizontal, Este produto resulta a partir de dados brutos produzidos por meio de imagens de satélite, com a aplicação de técnicas de correção de geometria e radiometria, com a utilização de pontos de controle, com tratamento para a redução e correção dos elementos cartográficos.		Divisão Político-Administrativa <table border="1"> <thead> <tr> <th>GEODÉCIO</th> <th>FUNÇÃO</th> <th>NOME</th> </tr> </thead> <tbody> <tr> <td>5001102001</td> <td>Distrito</td> <td>Aquidauana</td> </tr> <tr> <td>5001102002</td> <td>Distrito</td> <td>Carandá</td> </tr> <tr> <td>5001102003</td> <td>Distrito</td> <td>Paratambá</td> </tr> <tr> <td>5001102004</td> <td>Distrito</td> <td>Paratambá</td> </tr> <tr> <td>5001102005</td> <td>Distrito</td> <td>Paratambá</td> </tr> </tbody> </table>		GEODÉCIO	FUNÇÃO	NOME	5001102001	Distrito	Aquidauana	5001102002	Distrito	Carandá	5001102003	Distrito	Paratambá	5001102004	Distrito	Paratambá	5001102005	Distrito	Paratambá	<b>ASPECTOS FÍSICOS</b> Município: AQUIDAUANA, Estado: MATO GROSSENSE, Área: 628512,12 km², População: 173380,21, Densidade: 27,67 hab/km².	
GEODÉCIO	FUNÇÃO	NOME																									
5001102001	Distrito	Aquidauana																									
5001102002	Distrito	Carandá																									
5001102003	Distrito	Paratambá																									
5001102004	Distrito	Paratambá																									
5001102005	Distrito	Paratambá																									
<b>ELEMENTOS PLANIMÉTRICOS</b> Igreja, Escola, Mina, Monte de vento, Monte de água, Campo de emergência, Farol, Localidades, Linha transmissora de energia, Cerca, Linha telefônica, Rodovias auto-estrada pavimentada, sem pavimentação, sem pavimentação, caminho carroçável, linha, caminho e picada, perfil de estrada, federal, estadual, Ferrovias, bitola larga, bitola estreita.		<b>CONVENÇÕES CARTOGRÁFICAS</b> COR MAGENTA - Lançamento por GPS e Imagens de Satélite, CUR VERDE - Lançamento apoiado em levantamento cartográfico.		<b>MAPA MUNICIPAL</b> Escala: 1:250.000 Sistema de Coordenadas Geográficas em Latitudinal Longitudinal - (SGBS) 2000, Coordenadas Planas Transversais em UTM - (SAC) 99, Origem da sub-redeção (UTM) Equador Nacional - 1980, Anomalia do contorno de 10.000 x 500 m, Resolução horizontal, Este produto resulta a partir de dados brutos produzidos por meio de imagens de satélite, com a aplicação de técnicas de correção de geometria e radiometria, com a utilização de pontos de controle, com tratamento para a redução e correção dos elementos cartográficos.		Localização do município no Mapeamento Sistemático, Localização do Estado, Localização do Município.																					
<b>ELEMENTOS PLANIMÉTRICOS</b> Igreja, Escola, Mina, Monte de vento, Monte de água, Campo de emergência, Farol, Localidades, Linha transmissora de energia, Cerca, Linha telefônica, Rodovias auto-estrada pavimentada, sem pavimentação, sem pavimentação, caminho carroçável, linha, caminho e picada, perfil de estrada, federal, estadual, Ferrovias, bitola larga, bitola estreita.		<b>CONVENÇÕES CARTOGRÁFICAS</b> COR MAGENTA - Lançamento por GPS e Imagens de Satélite, CUR VERDE - Lançamento apoiado em levantamento cartográfico.		<b>MAPA MUNICIPAL</b> Escala: 1:250.000 Sistema de Coordenadas Geográficas em Latitudinal Longitudinal - (SGBS) 2000, Coordenadas Planas Transversais em UTM - (SAC) 99, Origem da sub-redeção (UTM) Equador Nacional - 1980, Anomalia do contorno de 10.000 x 500 m, Resolução horizontal, Este produto resulta a partir de dados brutos produzidos por meio de imagens de satélite, com a aplicação de técnicas de correção de geometria e radiometria, com a utilização de pontos de controle, com tratamento para a redução e correção dos elementos cartográficos.		<b>ASPECTOS FÍSICOS</b> Município: AQUIDAUANA, Estado: MATO GROSSENSE, Área: 628512,12 km², População: 173380,21, Densidade: 27,67 hab/km².																					
<b>ELEMENTOS PLANIMÉTRICOS</b> Igreja, Escola, Mina, Monte de vento, Monte de água, Campo de emergência, Farol, Localidades, Linha transmissora de energia, Cerca, Linha telefônica, Rodovias auto-estrada pavimentada, sem pavimentação, sem pavimentação, caminho carroçável, linha, caminho e picada, perfil de estrada, federal, estadual, Ferrovias, bitola larga, bitola estreita.		<b>CONVENÇÕES CARTOGRÁFICAS</b> COR MAGENTA - Lançamento por GPS e Imagens de Satélite, CUR VERDE - Lançamento apoiado em levantamento cartográfico.		<b>MAPA MUNICIPAL</b> Escala: 1:250.000 Sistema de Coordenadas Geográficas em Latitudinal Longitudinal - (SGBS) 2000, Coordenadas Planas Transversais em UTM - (SAC) 99, Origem da sub-redeção (UTM) Equador Nacional - 1980, Anomalia do contorno de 10.000 x 500 m, Resolução horizontal, Este produto resulta a partir de dados brutos produzidos por meio de imagens de satélite, com a aplicação de técnicas de correção de geometria e radiometria, com a utilização de pontos de controle, com tratamento para a redução e correção dos elementos cartográficos.		<b>ASPECTOS FÍSICOS</b> Município: AQUIDAUANA, Estado: MATO GROSSENSE, Área: 628512,12 km², População: 173380,21, Densidade: 27,67 hab/km².																					