

ELEMENTOS PLANIMÉTRICOS

CONVENÇÕES CARTOGRÁFICAS

ELEMENTOS ALTIMÉTRICOS

ELEMENTOS DE HIDROGRAFIA

ATUALIZAÇÕES CARTOGRÁFICAS

COR MAGENTA - Lançamento por GPS em imagem de Satélite
COR VERDE - Lançamento aproximado sem compensação cartográfica

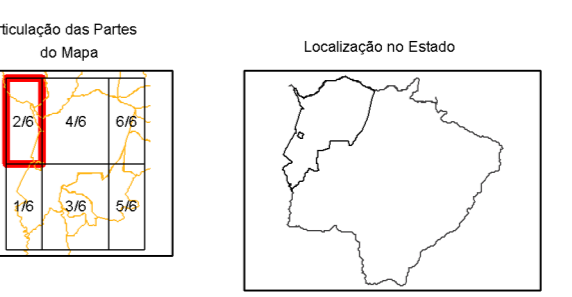
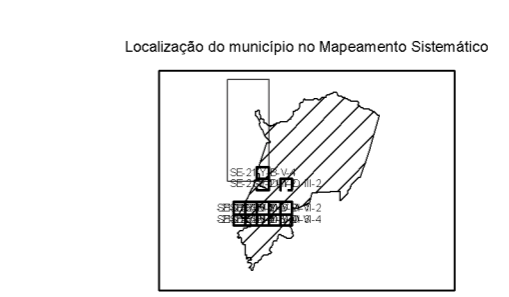
MAPA MUNICIPAL

ESCALA 1 : 250.000

Sistema de Coordenadas Geográficas em Latitud e Longitude - (BRCA2000)
Coordenada Plano-Rotacionada em UTM - SAD 83
Origem de Coordenadas: 17m Quilômetro Abastecimento - 000 00
Análise em coordenadas UTM - 10 00 e 500 Km separadamente
Este produto resulta de um trabalho de campo realizado em terreno com altimetria, e por esse motivo pode conter erros de medição. O usuário deve estar ciente de que este produto não substitui o trabalho de campo realizado por profissionais habilitados para esse fim.

MINISTÉRIO DO PLANEJAMENTO, ORÇAMENTO E GESTÃO
INSTITUTO BRASILEIRO DE GEOGRAFIA E ESTATÍSTICA
DIRETORIA DE GEOCENSIAS, AQUISIÇÃO E GESTÃO DA COMUNICAÇÃO
Av. Brasil, 15.511 - Paraisópolis - São Paulo - SP
Rio de Janeiro - CEP: 21.240-010
IBGE - INSTITUTO BRASILEIRO DE GEOGRAFIA E ESTATÍSTICA

CEP	UF	Nome
79000-000	MS	Corumbá
79001-000	MS	Corumbá
79002-000	MS	Corumbá
79003-000	MS	Corumbá
79004-000	MS	Corumbá
79005-000	MS	Corumbá
79006-000	MS	Corumbá
79007-000	MS	Corumbá
79008-000	MS	Corumbá
79009-000	MS	Corumbá
79010-000	MS	Corumbá



ASPECTOS FÍSICOS

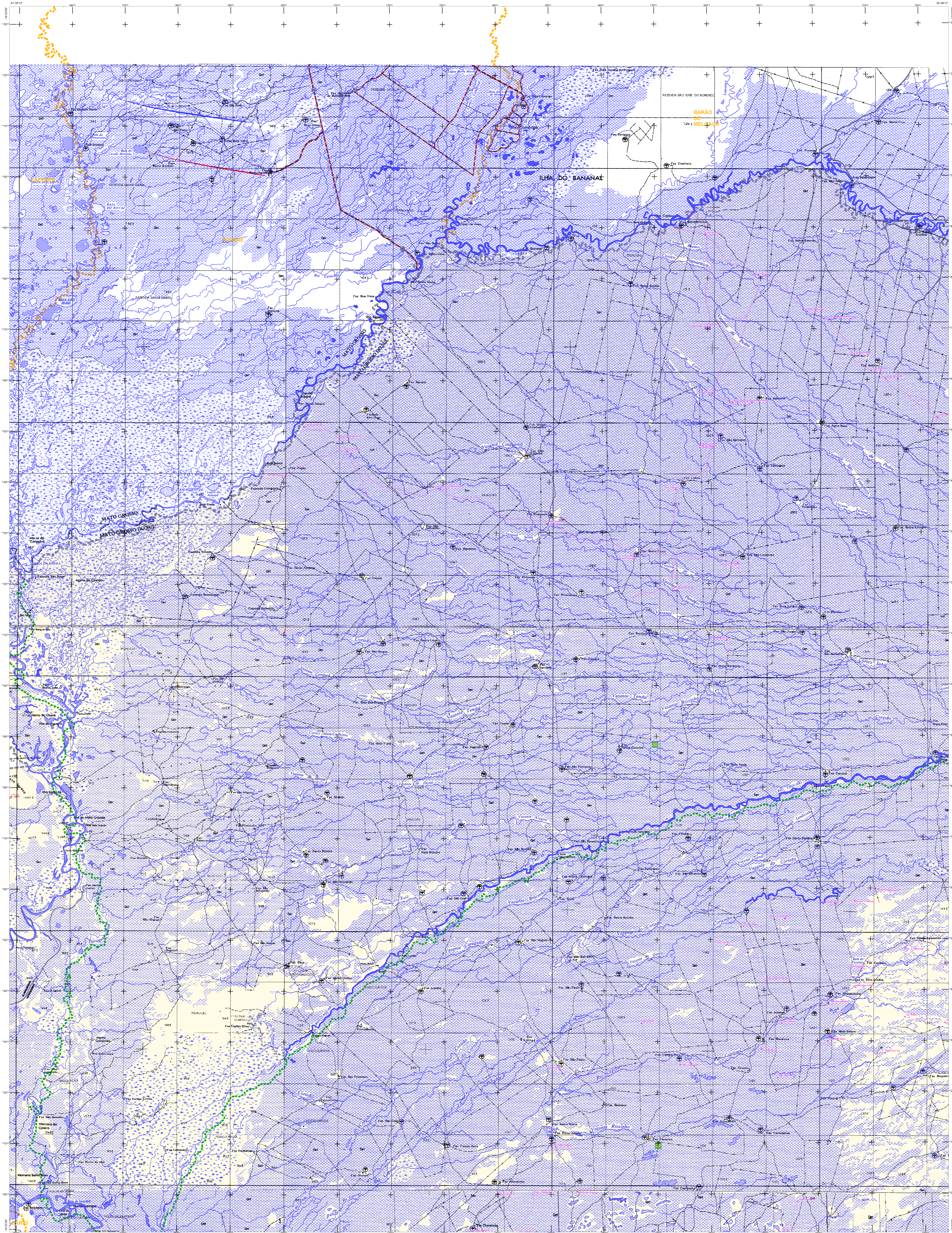
Nome:	PANTANIS SUL-MATOGROSSENSES
Região:	BAIXO PANTANAL
Estado da União:	MS
Coordenadas Geográficas:	21° 17' S, 57° 15' W

IMPLEMENTAÇÃO

Coordenação Técnica:	COORD
Coordenação Geral:	CETE
Coordenação de Campo:	
Coordenação de Edição:	
Diagramação:	
Centro de Documentação e Disseminação de Informação:	CDI

CRONOLOGIA

Edição:	9/25/2019
Atualização:	Consulte Metadados



ELEMENTOS PLANIMÉTRICOS

CONVENÇÕES CARTOGRÁFICAS

ELEMENTOS ALTIMÉTRICOS

ELEMENTOS DE HIDROGRAFIA

CONVENÇÕES TEMÁTICAS

LIMITES

ATUALIZAÇÕES CARTOGRÁFICAS

COR VERDE - Lançamento aprimorado sem comparação cartográfica

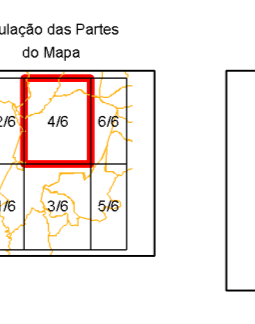
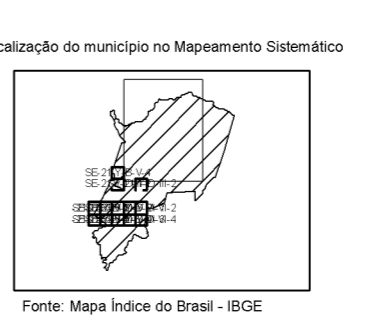
MAPA MUNICIPAL

ESCALA: 1:250.000

Sistema de Coordenadas Geográficas em Latitud/Longitud: 50SAD2000
 Coordenada Plano-Retangular em UTM: SAD 83
 Datum de Referência: 1984 - Sistema de Referência: SAD 83
 Antecedentes em coordenadas UTM: SAD 83
 Este produto resulta de um trabalho técnico produzido e atualizado a partir de dados dos Serviços de Informação Geográfica do IBGE, com atualização proveniente de diversas fontes, em tratamento para o mapeamento e consultado sob o domínio público.

MINISTÉRIO DO PLANEJAMENTO, ORÇAMENTO E GESTÃO
 INSTITUTO BRASILEIRO DE GEOGRAFIA E ESTATÍSTICA
 DIRETORIA DE GEOGRAFIA
 Av. Brasil, 1551 - Parque de Luzes
 Rio de Janeiro - CEP 20074-913

CEC	REQUISITOS	NOME
00000000	00000000	Cidade
00000000	00000000	Distrito
00000000	00000000	Localidade
00000000	00000000	Neófito
00000000	00000000	Povoado
00000000	00000000	Povoado
00000000	00000000	Povoado



ASPECTOS FÍSICOS

MUNICÍPIO: PANTANOS SUL MATO-GROSSENSE

MUNICÍPIO: BAIXO PANTANAL

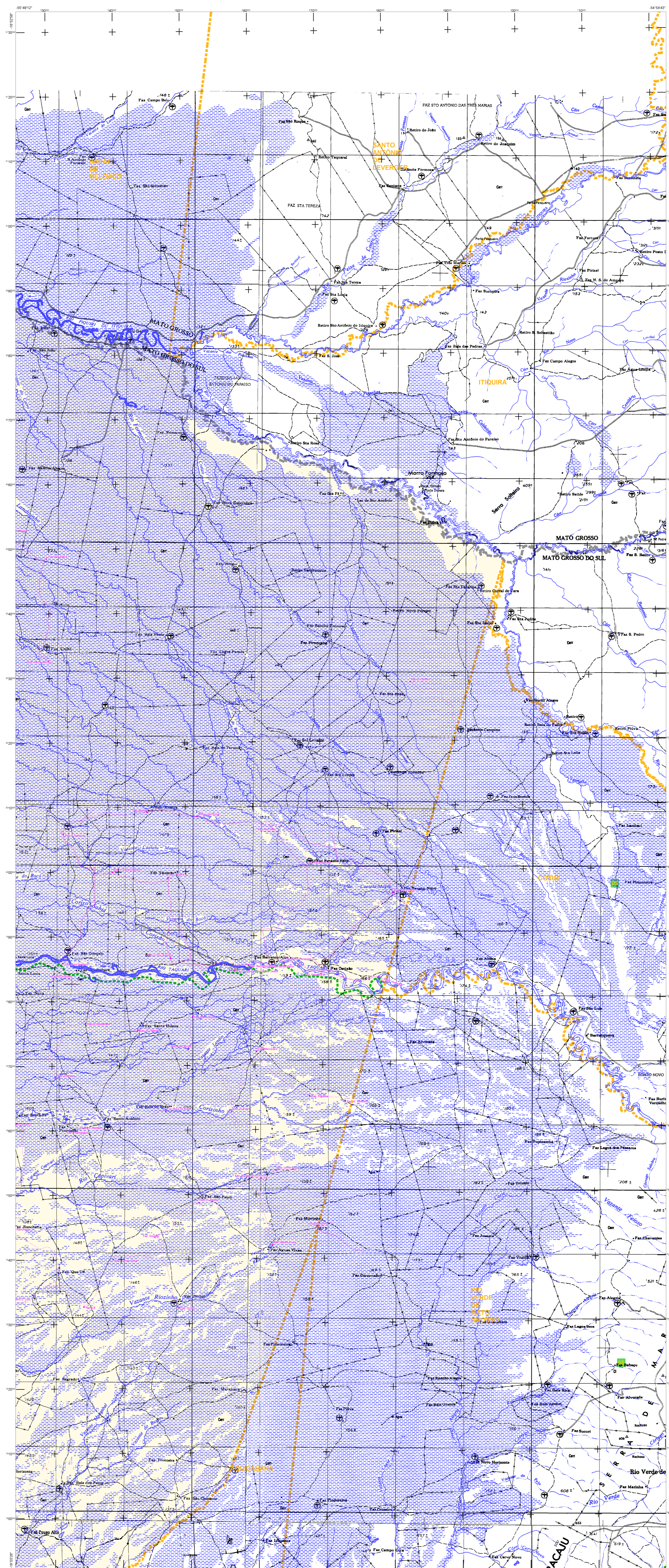
Estado da União: MS
 Área: km²
 Coordenadas Geográficas: S 23° 17' 29" - W 56° 58' 15" 57

IMPLEMENTAÇÃO

Coordenação Técnica: COAR
 Coordenação Geral: COAR
 Coordenação de Geoprocessamento: COAR
 Unidades Executoras: COAR
 Responsável Técnico: COAR
 Data de Elaboração: COAR

INFORMAÇÕES GERAIS

EDICAO: 9/25/2019
 Consultar Metadados



MAPA MUNICIPAL

ESCALA: 1:250.000

Sistema de Coordenadas Geográficas em Lat/Lon/Utm - BRSDAD2000
Coordenadas Planas (Retículas em UTM - S40DS)
Datum: o datum utilizado foi o Datum de Brasília
Altitudes em coordenadas de 1000 e 500 Km respectivamente
Este projeto integrou o trabalho de levantamento geodésico de terra em andamento e por se apoiar nos dados de levantamento altimétrico produzido pelo IBGE, CDG e outras fontes, considera-se este mapa um trabalho conjunto do IBGE, com atualizações provenientes de diversas fontes, sem tratamento único de campo e compatibilizado com o sistema cartográfico.

MINISTÉRIO DO PLANEJAMENTO, ORÇAMENTO E GESTÃO
SECRETARIA NACIONAL DE GEOGRAFIA E ESTATÍSTICA
A DIRETORIA DE GEOGRAFIA apóia a produção e atualização de mapas em escala municipal.
Projeto: IBGE - Plano de Levantamento de Levantamento - CEP 1/2019
© 2019 - IBGE - INSTITUTO BRASILEIRO DE GEOGRAFIA E ESTATÍSTICA

CEP	CEP (segmento)	CEP (segmento)	NOME
79000000	79000000	79000000	Corumbá
79000001	79000001	79000001	Corumbá
79000002	79000002	79000002	Corumbá
79000003	79000003	79000003	Corumbá
79000004	79000004	79000004	Corumbá
79000005	79000005	79000005	Corumbá
79000006	79000006	79000006	Corumbá

ELEMENTOS PLANIMÉTRICOS

CONVENÇÕES CARTOGRÁFICAS

Elementos Altimétricos

- Pointe trigonométrico: Referência de nível
- Pointe altimétrico: Referência de nível
- Cota contornada
- Superfície deformada: Área

Elementos de Hidrografia

- Córrego: Rã e ribeirão
- Lago: Lagoa
- Fazenda: Fazenda
- Rio: Rio
- Canal: Canal
- Represa: Represa
- Barragem: Barragem
- Diâmetro: Diâmetro
- Canal: Canal
- Diâmetro: Diâmetro
- Canal: Canal
- Diâmetro: Diâmetro

CONVENÇÕES CARTOGRÁFICAS

Elementos Planimétricos

- Ignis: Eixo: Rua
- Monte de terra: Monte de terra
- Canal de energia: Canal
- Locustação

Elementos de Hidrografia

- Canal: Canal
- Diâmetro: Diâmetro
- Canal: Canal
- Diâmetro: Diâmetro
- Canal: Canal
- Diâmetro: Diâmetro

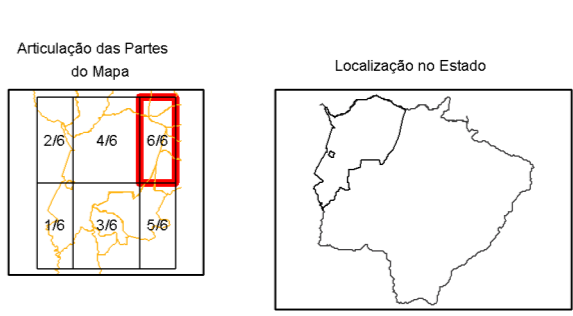
CONVENÇÕES CARTOGRÁFICAS

LIMITE

Limites	Simbolização
Distrito	—
Sub-Distrito	—
Distrito	—
Sub-Distrito	—

LIMITES

- Internacional: —
- Intermunicipal: —
- Intra-municipal: —
- Áreas especiais: —



ASPECTOS FISICOS

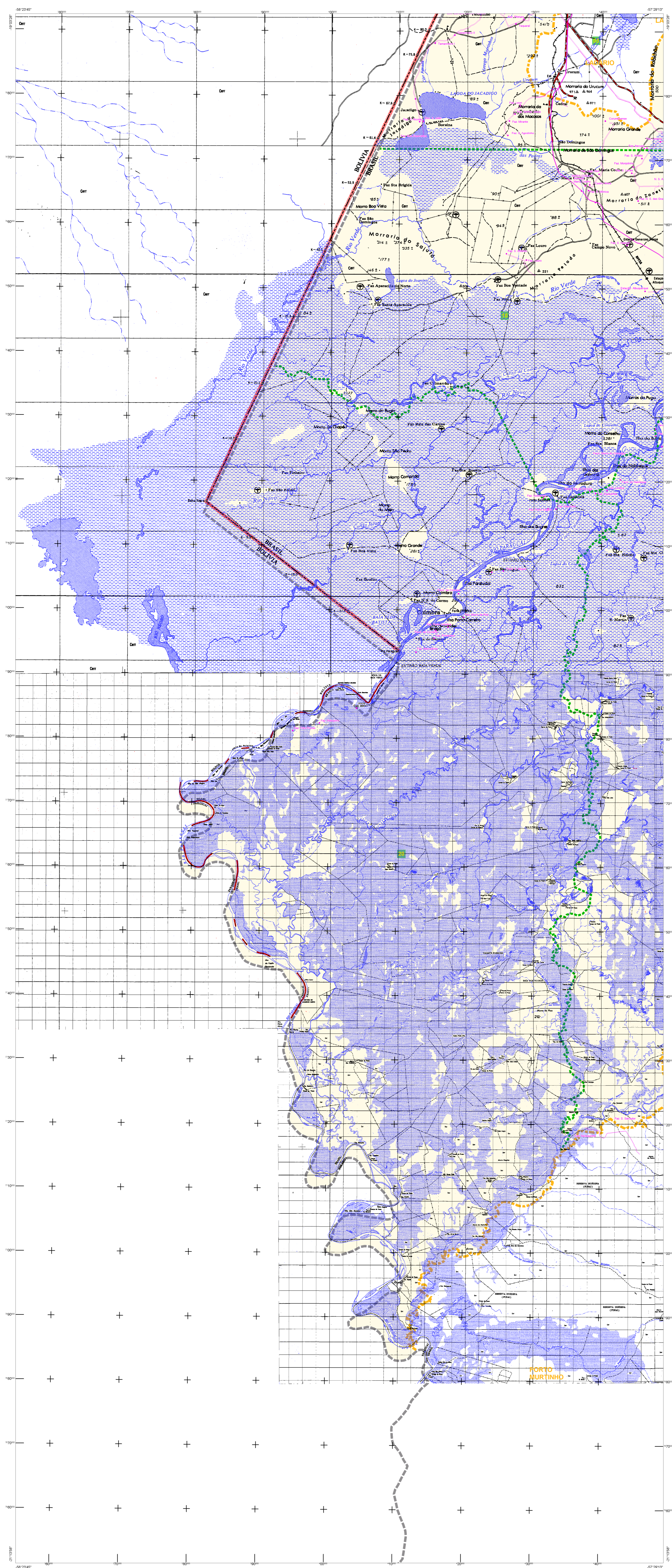
Município:	PANTANIS SUL-MATOGROSSENSE
Município:	BAIXO PANTANAL
Distrito de Sede:	
Coordenadas de Sede:	
Altitude:	2117,46 m
Superfície:	10.258,03 km²

CONSULTA

MUNICÍPIO:	CORUMBÁ
DATA:	05/05/2019
OPERACIONAL:	CONSULTE METADADOS

IMPLEMENTAÇÃO

Coordenador Técnico:	COORD
Coordenador de Qualidade:	COORD
Coordenador de Gerenciamento:	COORD
Elaborador:	COORD
Diretor:	COORD
Coordenador de Documentação e Disseminação de Informação:	COORD



ELEMENTOS PLANIMÉTRICOS

Estações
Igreja, Escola, Moinho
Monte de vento, Monumento de água
Campo de energia elétrica
Localidades

Linhas barométricas de energia elétrica

Linhas telefônicas

Atividade econômica
sem pavimentação
sem pavimentação
cortado (particular)
Tubo de concreto armado
perfil de estaca, tubular, estaca

Ferrovias
Via férrea
Sinal estaca

CONVENÇÕES CARTOGRÁFICAS

ELEMENTOS ALTIMÉTRICOS
Ponto trigonométrico: Referência de nível
Ponto astronômico: Ponto barométrico
Cota contornada
Superfície deformada: Área

ELEMENTOS DE HIDROGRAFIA
Curso fluvial intermitente
Lago de água permanente
Fazenda, lago e inundação: Bacia
Flecha de parede
Ponte ligada: floresta
Ribeirão e canais granitos
Ribeirão e canais
Rocha adriana e a descoberto
Moinho e represa, terra e diques
Acesso: Rio seco e avarias
Rocha rolante

CONVENÇÕES TEMÁTICAS

Distrito	Sub-Distrito
Identificação	Sub-Identificação

LIMITES
intermunicipal
interdistrital
intra-distrital
áreas especiais

OSB: Os limites mostrados das fôlhas, sendo representados no seu nível atual, desatualizados e devem ser atualizados.

MAPA MUNICIPAL

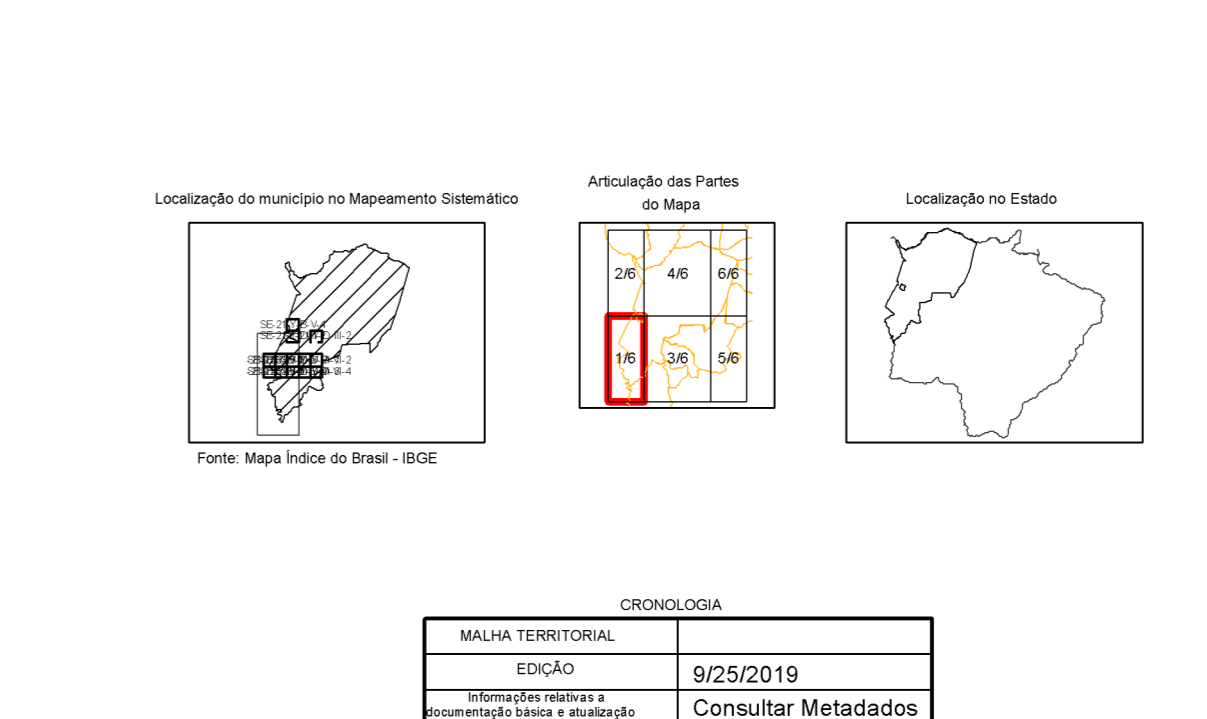
ESCALA: 1:250.000

Sistema de Coordenadas Geográficas em Latitudes/Longitudes: (BR)GEO2000
Coordenadas Planas/Rotacionadas em UTM: (BR)GEO2000
Origem de coordenadas: 174° 00' 00" de longitude e 19° 00' 00" de latitude
Atenuadas as coordenadas de 10,00 e 50,00 Km respectivamente

Este produto integra o conjunto de dados geográficos produzidos pelo IBGE, com o intuito de disponibilizar aos usuários a informação geográfica, sendo o usuário responsável pelo uso adequado da mesma.

MINISTÉRIO DO PLANEJAMENTO, ORÇAMENTO E GESTÃO
INSTITUTO BRASILEIRO DE GEOGRAFIA E ESTATÍSTICA
DIRETORIA DE GEOGRAFIA, ANÁLISE E GESTÃO DE DADOS
AV. Brasil, 15.511 - Paraisópolis, Rio de Janeiro - RJ
CNPJ nº 00.938.888/0001-91

Divisão Política-Administrativa	
GEOLOGICO	NOME
00000000	Brasil
00000000	Estado
00000000	Município
00000000	Distrito
00000000	Sub-Distrito



ASPECTOS FÍSICOS

PANTANIS SUL-MATOGROSSENSES

BAIXO PANTANAL

Área da Serra: Área
Coordenadas da Base: COORDENADAS DA BASE
Estatuto: Nº 41174-06
Legislação: Nº 285041-2

IMPLEMENTAÇÃO

Coordenação Técnica: COAR
Coordenação de Cartografia: COTE
Unidade Executora: COAR
Coordenação de Dados: COAR
Desenvolvimento: COAR
Centro de Documentação e Disseminação de Informação: COAR

IMPLEMENTAÇÃO

COORDENADOR: COAR
DATA: 9/25/2019
CONSULTAR METADADOS

