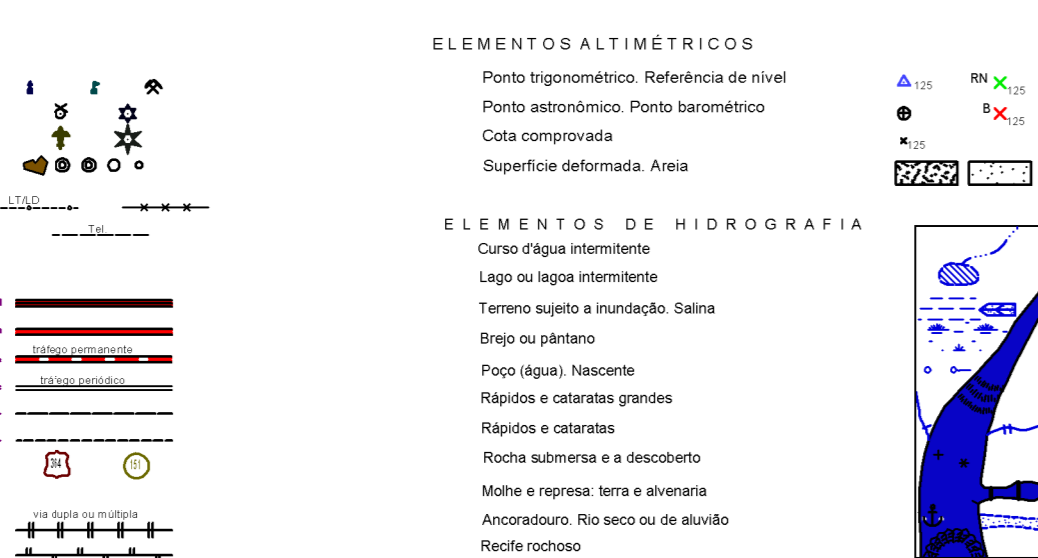


ELEMENTOS PLANIMÉTRICOS



CONVENÇÕES CARTOGRÁFICAS



Condomínios Territoriais		
Limite	Distrito	Sub-Distrito

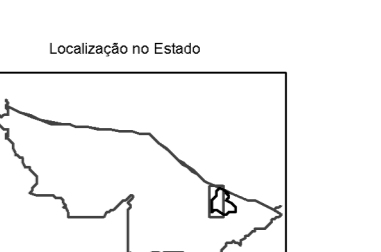
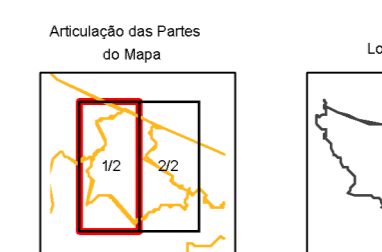
LIMITES			
Limite	Identificação	Limite	Identificação

MAPA MUNICIPAL ESTATÍSTICO

ESCALA 1 : 100.000

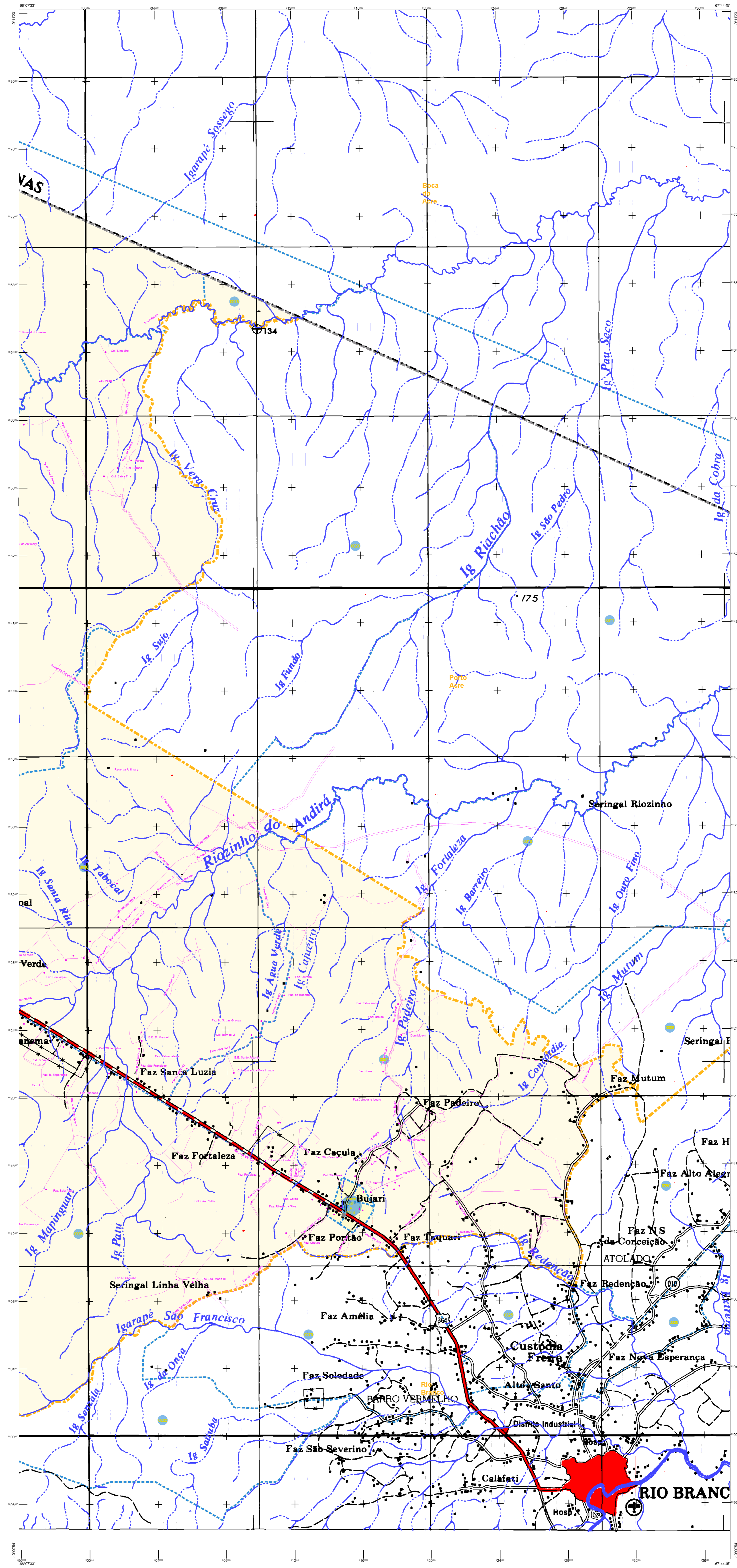
MINISTÉRIO DO PLANEJAMENTO, ORÇAMENTO E GESTÃO
INSTITUTO BRASILEIRO DE GEOGRAFIA E ESTATÍSTICA

GEOLÓGICO	EDIFICAÇÃO	NOME



ASPECTOS FÍSICOS	
BRASIL	ESTADO DO ACRE
Município	
RIO BRANCO	
Cidade	
Bairro	

IMPLEMENTAÇÃO	
Coordenada Topográfica	COORD
Coordenada UTM	UTM
Coordenada Geográfica	COORD GEOG
Coordenada UTM	COORD UTM
Elaboração	
Revisão	
Aprovação	
Data	



ELEMENTOS PLANIMÉTRICOS
Símbolos para pontos topográficos, sítios, eixos rodoviários, e pontos de referência.

CONVENÇÕES CARTOGRÁFICAS
Símbolos para limites internacionais, estaduais, municipais, e áreas especiais.

ELEMENTOS ALTIMÉTRICOS
Símbolos para alturas, cotas, e pontos de elevação.

ELEMENTOS DE HIDROGRAFIA
Símbolos para rios, riachos, lagoas, e cursos d'água.

MAPA MUNICIPAL ESTATÍSTICO
Título principal e escala (1:100.000).

Table with 3 columns: Distrito, Município, Nome. Headers: GEOLÓGICO, URBANÍSTICO, NOME.

Diagramas de localização do município no Brasil, no estado de Acre, e no Vale do Acre.

ASPECTOS FÍSICOS
Tabela com dados de altitude, área, população, e coordenadas.