

CONVENÇÕES CARTOGRÁFICAS

ELEMENTOS PLANIMÉTRICOS

- Edifícios
- Igreja: Basílica, Mina
- Moinho de vento, Molino de água
- Campo de emergência, Farol
- Localidades
- Linha transmissora de energia, Cerca
- Linha telefônica
- Rodoviar: auto-estrada, pavimentada, sem pavimentação, sem pavimentação, caminho carroçável, trilha, caminho e picada, trilha de estrada, febre, estrada
- Ferrovias: bitola larga, bitola estreita

ELEMENTOS ALTIMÉTRICOS

- Fonte topométrica, Referência de nível
- Porto astronômico, Porto barométrico
- Cota comprovada
- Superfície deformada, Área

ELEMENTOS DE HIDROGRAFIA

- Curso d'água intermitente
- Lago ou lagoa intermitente
- Terreno sujeito a inundação, Salina
- Brejo ou pantano
- Pior (água), Nascente
- Rapidos e cachoeiras grandes
- Rapidos e cachoeiras
- Socca sumera e a descoberto
- Molhe e represa, terra e alvenaria
- Ancoradouro, Rio seco ou de atolado
- Rede tectônica

ATUALIZAÇÕES CARTOGRÁFICAS

COR MAGENTA - Levantamentos por GPS e/ou imagens de Satélites
COR VERDE - Levantamento aerofotogramétrico com correção cartográfica

CONVENÇÕES TEMÁTICAS

Limites	Distrito	Sub-Distrito	Sector Censitário

Identificação	Sector Rural	Sector Urbano	Agglomerado Rural

LIMITES

- Internacional
- Intermunicipal
- Intermunicipal
- Áreas especiais

Obs: Os limites provenientes das fontes, fontes, representadas no seu prazo estão desatualizados e devem ser desconsiderados

MAPA MUNICIPAL ESTATÍSTICO

Escala: 1 : 100.000

Sistema de Coordenadas Geográficas em Coordenadas UTM
Coordenadas Plano-Altimétricas em UTM: 18Q UTM
Origem de altitudes em 1770 metros
Análises em contornos de 10.000 e 500.00 metros

Este produto integra a coleção de mapas temáticos produzidos pela Fundação IBGE e está disponível em formato eletrônico e impresso em papel. O IBGE não se responsabiliza por danos ou prejuízos decorrentes do uso indevido deste produto. Para mais informações, consulte o site do IBGE: www.ibge.gov.br

MINISTÉRIO DO PLANEJAMENTO, ORÇAMENTO E GESTÃO
IBGE - INSTITUTO BRASILEIRO DE GEOGRAFIA E ESTATÍSTICA
A DIRETORIA DE RECURSOS GRÁFICOS, através de contrato de prestação de serviços, contratou a empresa **GRUPO EDITORIAL E DE IMPRESSÃO S/A** para a produção e impressão deste mapa.
Rio de Janeiro RJ - CEP 24.145-900
© 2010 - INSTITUTO BRASILEIRO DE GEOGRAFIA E ESTATÍSTICA

Localização		Nome	
IBGE	1200203	Cruzeiro do Sul	

Localização do município no Mapeamento Sistemático

Articulação das Partes do Mapa

Localização no Estado

Fonte: Mapa Índice do Brasil - IBGE

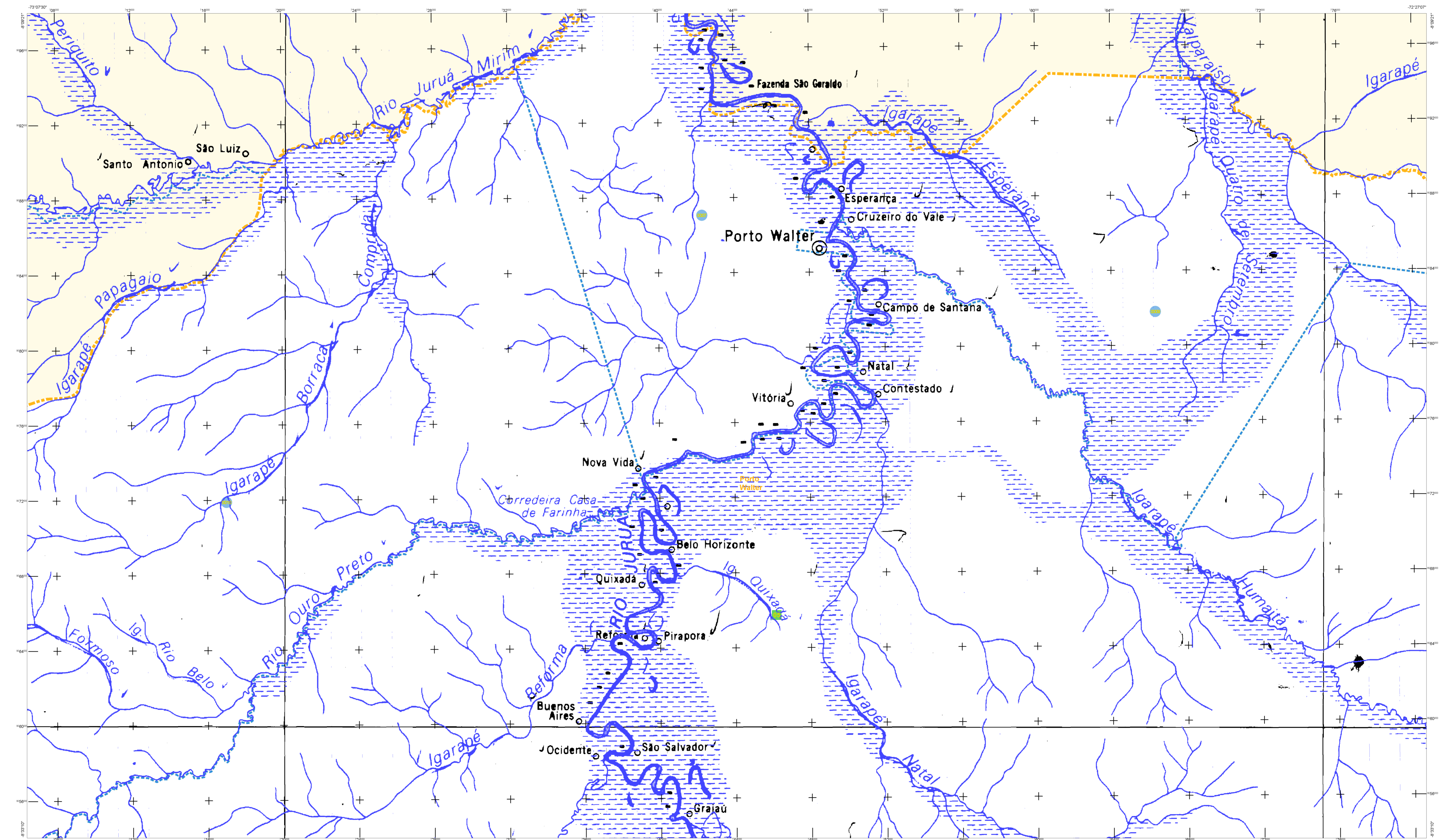
CENSOLOGIA

Malha Territorial	2010
Edição	8/2011
Informações técnicas e atualizações	Consultar Metadados

Cruzeiro do Sul - AC

ASPECTOS FÍSICOS

Coordenação Geográfica	Coordenação de Carátula	CCAR
Coordenação Topográfica	Coordenação de Estruturas Temáticas	CETE
Unidades Produtoras	Unidades Produtoras do IBGE	UPRO
Elaboração	Centro de Estatística e Geografia da Informação	CEGE



ELEMENTOS PLANIMÉTRICOS

- Edificações
- Igreja: Basílica, Mina
- Moinho de vento, Moinho de água
- Campo de energia, Farol
- Localidades
- Linhas transmissoras de energia, Cerca
- Linhas telefônicas
- Rodoviar: auto-estrada, pavimentação, sem pavimentação, sem pavimentação, caminho carroçável, trilha, caminho e picada, trilha de estrada, febre, estrada
- Ferrovias: bitola larga, bitola estreita

ELEMENTOS ALTIMÉTRICOS

- Ponto topográfico, Referência de nível
- Porto astronômico, Porto barométrico
- Cota comprovada
- Superfície deformada, Área

ELEMENTOS DE HIDROGRAFIA

- Curso d'água intermitente
- Lago ou lagoa intermitente
- Terreno sujeito a inundação, Salina
- Brejo ou pantano
- Poror (água), Nascente
- Rapidos e cachoeiras grandes
- Rapidos e cachoeiras pequenas
- Rochedos e pedras
- Mofo e represa, terra e alvenaria
- Acionador, Rio seco ou de aluvião
- Rede tectônica

ATUALIZAÇÕES CARTOGRÁFICAS

COR MAGENTA - Levantamentos por GPS e/ou imagens de Satélites
COR VERDE - Levantamento aerofotogramétrico sem correção cartográfica

Convenções Temáticas

Limite	Distrito	Sub-Distrito	Sector Censitário

Identificação

Distrito	Sub-Distrito	Sector Rural	Sector Urbano	Agglomerado Rural

LIMITES

- internacional
- estadual
- intermunicipal
- interdistrital
- áreas especiais

Obs: Os limites provenientes das fontes, onde representados no seu grau estão desatualizados e devem ser desconsiderados.

MAPA MUNICIPAL ESTATÍSTICO

Escala: 1 : 100.000

MINISTÉRIO DO PLANEJAMENTO, ORÇAMENTO E GESTÃO
SECRETARIA DE POLÍTICA E ADMINISTRAÇÃO

Localização	Nome
120020303	Cruzeiro do Sul

Localização do município no Mapeamento Sistemático

Articulação das Partes do Mapa

Localização no Estado

Fonte: Mapa Índice do Brasil - IBGE

CRONOLOGIA

Malha Territorial	2010
Edição	8/2/2011
Atualização	Consultar Metadados

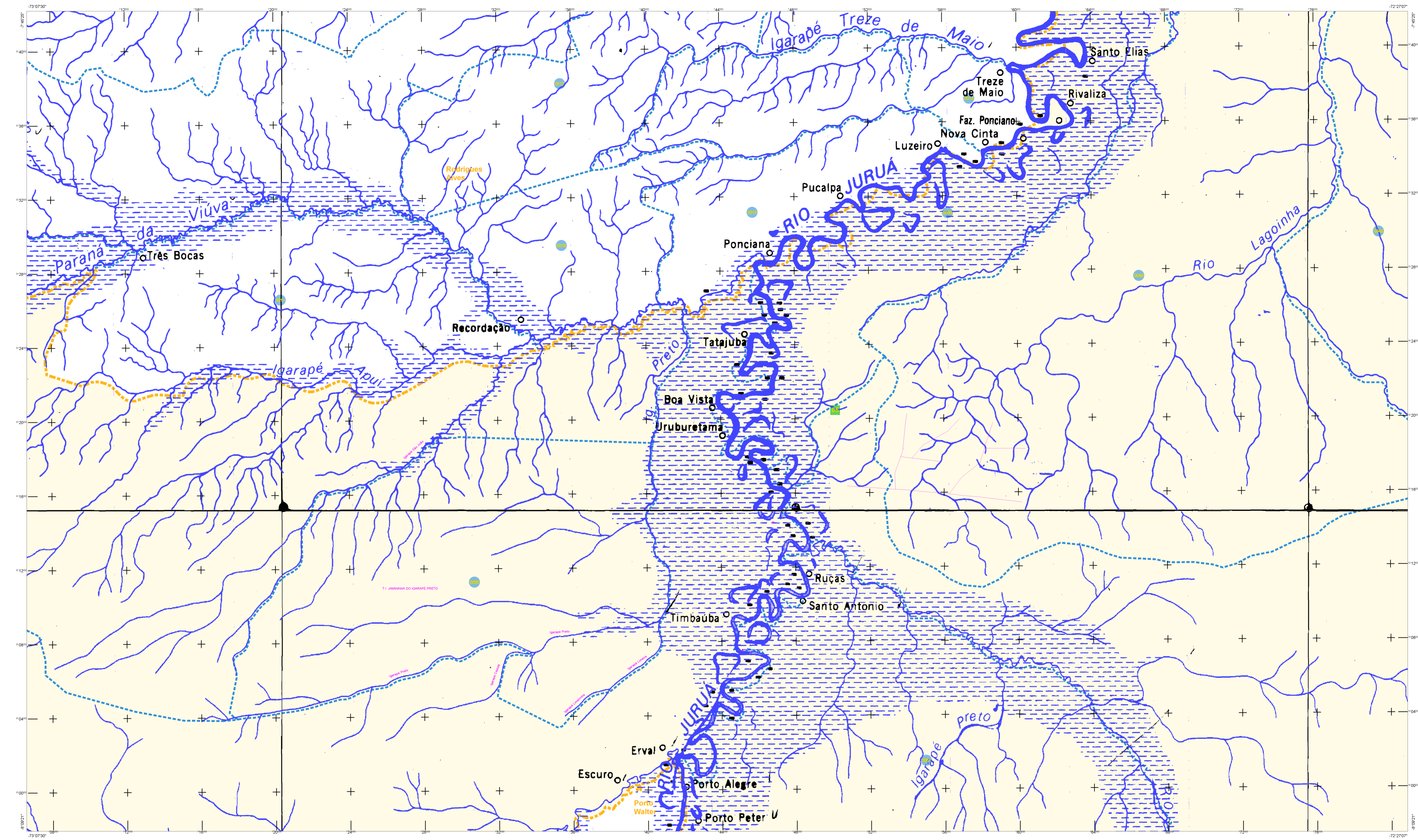
Cruzeiro do Sul - AC

ASPECTOS FÍSICOS

Coordenação Geográfica	Coordenação Geográfica
Latitude: -7,631	Longitude: -72,827
Altitude: 75 m	Área: 120,00 km²

IMPLEMENTAÇÃO

Coordenação Técnica	Coordenação de Cartografia	Coordenação de Estatísticas Territoriais	Coordenação de Estatísticas Demográficas	Coordenação de Estatísticas Econômicas	Coordenação de Estatísticas Sociais



CONVENÇÕES CARTOGRÁFICAS

ELEMENTOS PLANIMÉTRICOS

- Edificações
- Igreja: Basílica, Mina
- Moinho de vento, Moinho de água
- Campo de emergência, Farol
- Localidades
- Linha transmissora de energia, Cerca
- Linha telefônica
- Rodoviar: auto-estrada pavimentada, sem pavimentação, caminho carroçável, trilha, caminho e picada, trilho de estrada, febre, estrada, ferrovias, bitola larga, bitola estreita

ELEMENTOS ALTIMÉTRICOS

- Ponto topográfico, Referência de nível
- Porto astronômico, Porto barométrico
- Cota comprovada
- Superfície deformada, Área

ELEMENTOS DE HIDROGRAFIA

- Curso d'água intermitente
- Lago ou lagoa intermitente
- Terreno sujeito a inundação, Salina
- Brejo ou pantano
- Pior (igreja), Nascente
- Rapidos e cachoeiras grandes
- Rapidos e cachoeiras pequenas
- Rocha sumida e a descoberto
- Molhe e represa, terra e alvenaria
- Ancoradouro, Rio seco ou de atulho
- Rede tectônica

ATUALIZAÇÕES CARTOGRÁFICAS

COR MAGENTA - Levantamentos por GPS e/ou imagens de Satélites
COR VERDE - Levantamento aerofotogramétrico com correção cartográfica

Convenções Temáticas

Limites	Distrito	Sub-Distrito	Sector Censitário
Limites	Distrito	Sub-Distrito	Sector Censitário

Identificação

Distrito	Sub-Distrito	Sector Rural	Sector Urbano	Agglomerado Rural
Distrito	Sub-Distrito	Sector Rural	Sector Urbano	Agglomerado Rural

LIMITES

- internacional
- intermunicipal
- intermunicipal
- áreas especiais

Obs: Os limites governamentais das freguesias, representados no seu mapa estão desatualizados e devem ser desconsiderados.

MAPA MUNICIPAL ESTATÍSTICO

Escala: 1: 100.000

Sistema de Coordenadas Geográficas: Datum: Sphero86
Coordenadas Plano-Altimétricas em UTM: UTM 20Q U
Projecção de Coordenadas: UTM
Escala: 1: 100.000
Análise de coordenadas em 10.000 e 500.000 representativa.

Este mapa representa a área de mapeamento geográfico de Cruzeiro do Sul, AC, com base em dados de campo e imagens de satélite, com a finalidade de fornecer informações geográficas e estatísticas para o município. O mapa foi elaborado com base em dados de campo e imagens de satélite, com a finalidade de fornecer informações geográficas e estatísticas para o município. O mapa foi elaborado com base em dados de campo e imagens de satélite, com a finalidade de fornecer informações geográficas e estatísticas para o município.

MINISTÉRIO DO PLANEJAMENTO, ORÇAMENTO E GESTÃO
IBGE - INSTITUTO BRASILEIRO DE GEOGRAFIA E ESTATÍSTICA
A DIRETORIA DE RECURSOS GEográficos e CARTOGRAFIA
de Brasília, em 18 de Fevereiro de 2010.
Rua de Janeiro 82 - CEP 31.241-010
www.ibge.gov.br

Geolocalização		Nome	
CEP	UF	Nome	UF
12002030	AC	Cruzeiro do Sul	AC

Localização do município no Mapeamento Sistemático

Articulação das Partes do Mapa

Localização no Estado

Fonte: Mapa Índice do Brasil - IBGE

CRONOLOGIA

MAIHA TERRITORIAL	2010
EDIÇÃO	8/2/2011
REVISÃO TÉCNICA E BURELAÇÃO	Consultar Metadados

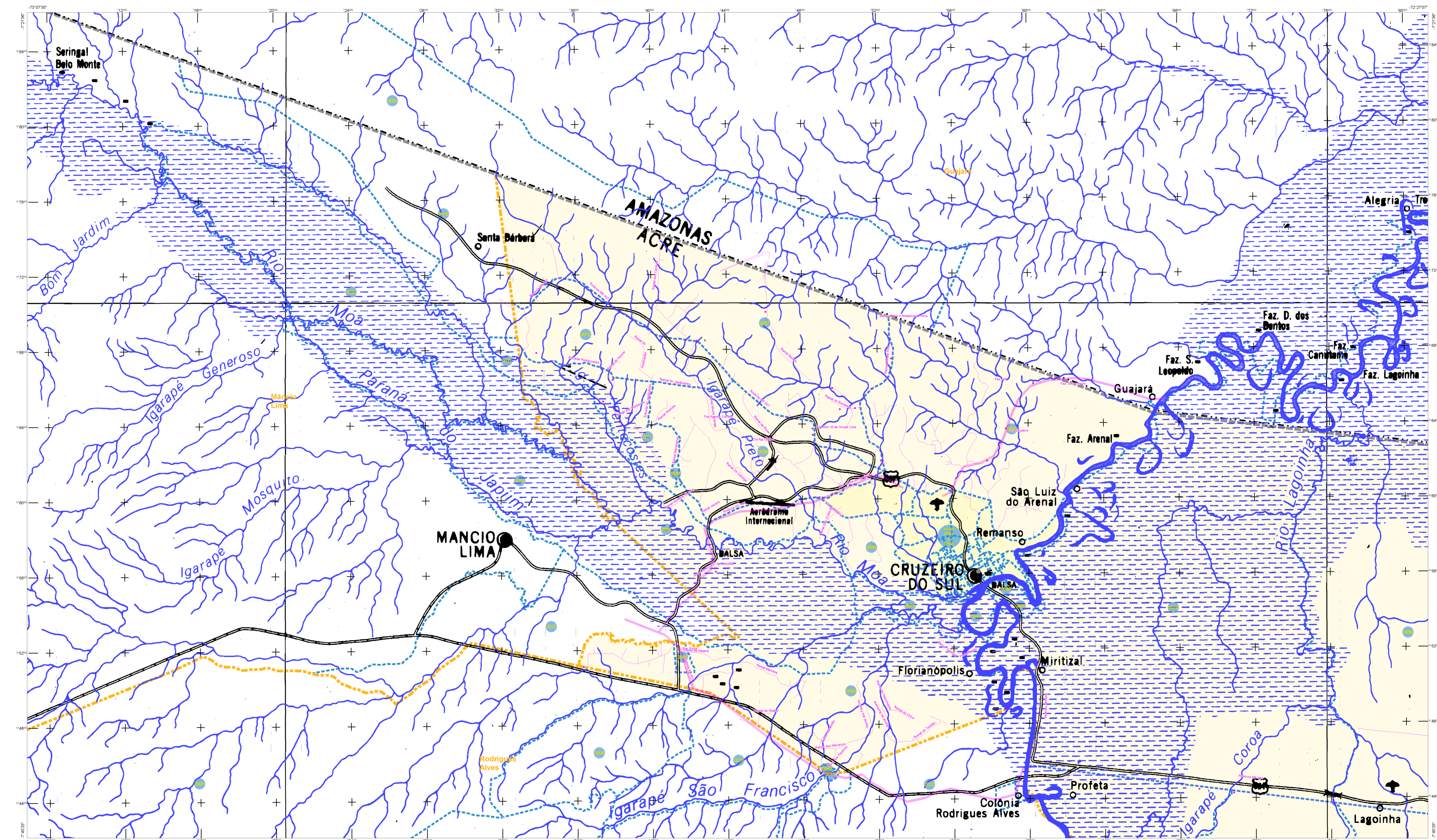
Cruzeiro do Sul - AC

ASPECTOS FÍSICOS

Nome	Área	Altitude	População
Município de VALE DO JURUA			
Município de CRUZEIRO DO SUL			
Área de Saúde			
Altitude	7.631	7.970,99 44	75
Coordenadas	-72.87	-8.910328 04	

IMPLEMENTAÇÃO

Coordenação Técnica	Coordenação de Cartografia	CCAR
Coordenação Técnica	Coordenação de Cartografia	CCAR
Coordenação de Edições Técnicas	Coordenação de Edições Técnicas	CCET
Unidade Produtora	Unidade Produtora	UPRO
Coordenação de Qualidade	Coordenação de Qualidade	COQU



CONVENÇÕES CARTOGRÁFICAS

ELEMENTOS PLANIMÉTRICOS

- Edifícios
- Igreja: Basílica, Mina
- Moinho de vento, Molho de água
- Campos de emergência, Farol
- Localidades
- Linha transmissora de energia, Cerca
- Linha telefônica
- Rodoviar: auto-estrada, pavimentada, sem pavimentação, caminho carroçável, trilha, caminho e picada, trilha de estrada, febreis, estrada, ferrovias, bitna larga, bitna estreita

ELEMENTOS ALTIMÉTRICOS

- Posto topográfico, Referência de nível
- Porto barométrico
- Cota comprovada
- Superfície deformada, Área

ELEMENTOS DE HIDROGRAFIA

- Curso d'água intermitente
- Lago ou lagoa intermitente
- Terreno sujeito a inundação, Salina
- Brejo ou pantano
- Póio (igreja), Nascente
- Raptoes e cachoeiras grandes
- Raptoes e cachoeiras pequenas
- Rochedo sumerso e a descoberto
- Molho e represa, terra e alvenaria
- Acionaburo, Rio seco ou de aluvião
- Rioete rochoso

ATUALIZAÇÕES CARTOGRÁFICAS

COR MAGENTA - Levantamentos por GPS e/ou imagens de Satélites
COR VERDE - Levantamento aerofotogramétrico com correção cartográfica

CONVENÇÕES TEMÁTICAS

Limites	Distrito	Sub-Distrito	Sector Censitário

Identificação	Sector Rural	Sector Urbano Aglomerado Rural

LIMITES

- Internacional
- Intermunicipal
- Interdistrital
- Áreas especiais

LEGENDA

Obs: Os limites governamentais dos limites, estados, responsabilidades no seu prazo estão desatualizados e devem ser desconsiderados.

MAPA MUNICIPAL ESTATÍSTICO

Escala: 1 : 100.000

Sistema de Coordenadas Geográficas em graus decimais: UTM (WGS 84)
Coordenadas Plano-Rectangulares em UTM (WGS 84)
Projecção de projeção UTM (WGS 84)
Amplitude de coordenadas de 10.000 a 500.000 metros.
Esta projeção utiliza um método de projeção cilíndrica de projeção transversal e é centrada na linha dos 60° de longitude Oeste do Meridiano Central Brasileiro (CBL) em 48° 00' 00" de latitude Sul. O comprimento da linha dos 60° de longitude é de 39.375 km. A distância entre as linhas de longitude é de 100.000 metros.
O eixo das coordenadas Y é orientado para o Norte.
O eixo das coordenadas X é orientado para o Oeste.
O eixo das coordenadas Z é orientado para o Sul.
O eixo das coordenadas W é orientado para o Leste.
O eixo das coordenadas V é orientado para o Sudoeste.
O eixo das coordenadas T é orientado para o Sudeste.
O eixo das coordenadas R é orientado para o Nordeste.
O eixo das coordenadas Q é orientado para o Noroeste.
O eixo das coordenadas P é orientado para o Norte.
O eixo das coordenadas O é orientado para o Oeste.
O eixo das coordenadas N é orientado para o Nordeste.
O eixo das coordenadas M é orientado para o Sudoeste.
O eixo das coordenadas L é orientado para o Sudeste.
O eixo das coordenadas K é orientado para o Nordeste.
O eixo das coordenadas J é orientado para o Noroeste.
O eixo das coordenadas I é orientado para o Norte.
O eixo das coordenadas H é orientado para o Oeste.
O eixo das coordenadas G é orientado para o Nordeste.
O eixo das coordenadas F é orientado para o Sudoeste.
O eixo das coordenadas E é orientado para o Sudeste.
O eixo das coordenadas D é orientado para o Nordeste.
O eixo das coordenadas C é orientado para o Noroeste.
O eixo das coordenadas B é orientado para o Norte.
O eixo das coordenadas A é orientado para o Oeste.

MINISTÉRIO DO PLANEJAMENTO, ORÇAMENTO E GESTÃO
A DIRETORIA DE ATUALIZAÇÃO DE DADOS DO IBGE
Rua do Ouvidor, 151 - Prédio 14 - Rio de Janeiro, RJ - CEP 20.045-001

Localização		Nome	
IBGE	IBGE	IBGE	IBGE
1200203	120020300	Cruzeiro do Sul	

Localização do município no Mapeamento Sistemático

Articulação das Partes do Mapa

Localização no Estado

Fonte: Mapa Índice do Brasil - IBGE

Cruzeiro do Sul - AC

ASPECTOS FÍSICOS

PROTEÇÃO DE VALE DO JURUA

MUNICÍPIO DE CRUZEIRO DO SUL

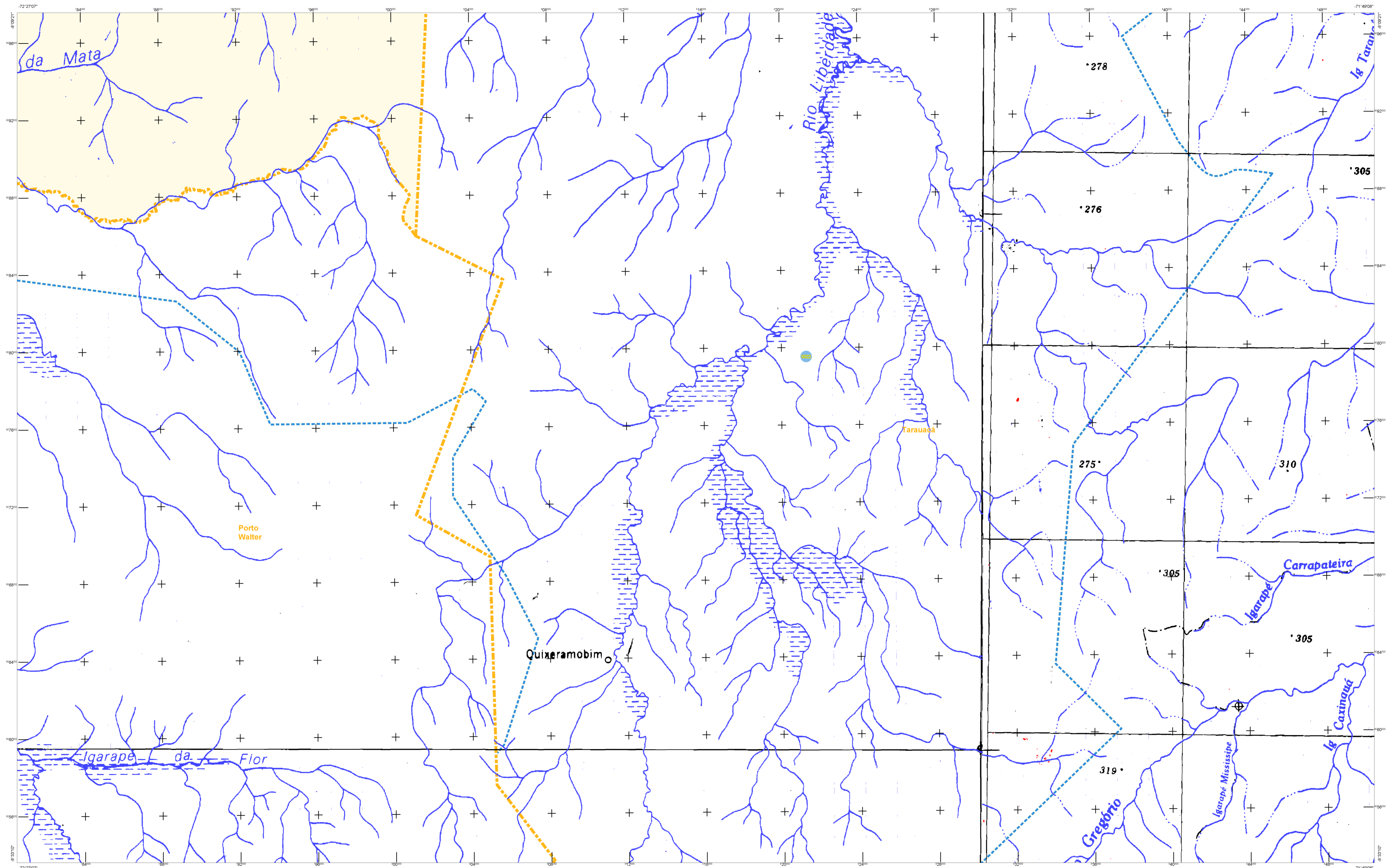
Área: 1.200,00 km²
População: 12.000 habitantes
Altitude: 753 m
Latitude: -7,631
Longitude: -72,82

IMPLEMENTAÇÃO

Coordenação Geral: Coordenação de Cartografia - IBGE
Coordenação Técnica: Coordenação de Estatísticas Territoriais - IBGE
Elaboração: Coordenação de Estatísticas Territoriais - IBGE
Elaboração: Coordenação de Estatísticas Territoriais - IBGE
Elaboração: Coordenação de Estatísticas Territoriais - IBGE

CRONOLOGIA

MAIHA TERRITORIAL	2010
EDIÇÃO	8/2/2011
INFORMAÇÕES TÉCNICAS E DOCUMENTAÇÃO	Consultar Metadados



ELEMENTOS PLANIMÉTRICOS

- Edifícios
- Igreja: Basílica, Mina
- Moinho de vento, Moinho de água
- Campo de emergência, Farol
- Localidades
- Linhas transmissoras de energia, Cerca
- Linhas telefônicas
- Rodovias: auto-estrada, pavimentada, sem pavimentação, sem pavimentação, caminho carroçável, trilha, caminho e picada, trilha, trilha, trilha
- Ferrovias
- Óbula longa, Óbula curta

ELEMENTOS ALTIMÉTRICOS

- Porto trigonométrico, Referência de nível
- Porto barométrico
- Cota comprovada
- Superfície deformada, Área

ELEMENTOS DE HIDROGRAFIA

- Curso d'água intermitente
- Lago ou lagoa intermitente
- Terreno sujeito a inundação, Salina
- Brejo ou pantano
- Pólar (glaci), Nascente
- Rapidos e cachoeiras grandes
- Rapidos e cachoeiras pequenas
- Sociedade suprema e a descoberto
- Molhe e represa, terra e alvenaria
- Ancoradouro, Rio seco ou de atalvio
- Rio de tectonismo

ATUALIZAÇÕES CARTOGRÁFICAS

COR MAGENTA - Levantamentos por GPS e/ou imagens de Satélites
COR VERDE - Levantamento aerofotogramétrico com correção cartográfica

Convenções Temáticas

Limites	Distrito	Sub-Distrito	Sector Censitário
Limites Municipais	Limites Distritais	Limites Sub-Distritais	Limites Sectors Censitários

Identificação

Distrito	Sub-Distrito	Sector Rural	Sector Urbano	Sector Urbano Aglomerado Rural
01	02	03	04	05

LIMITES

- Internacional
- Estadual
- Municipal
- Intermunicipal
- Áreas especiais

LEGENDA

001 - Os limites provenientes das fontes, fontes, representadas no seu prazo estão desatualizadas e devem ser desconsideradas.

MAPA MUNICIPAL ESTATÍSTICO

Escala: 1:100.000

Sistema de Coordenadas Geográficas em Coordenadas UTM: 1200203000
Coordenadas Plano-Altimétricas em UTM: 1200203000
Origem de Altitudes em 1974 (SAD 69)
Análises de contornos de 10, 20, 30, 40, 50, 60, 70, 80, 90, 100, 110, 120, 130, 140, 150, 160, 170, 180, 190, 200, 210, 220, 230, 240, 250, 260, 270, 280, 290, 300, 310, 320, 330, 340, 350, 360, 370, 380, 390, 400, 410, 420, 430, 440, 450, 460, 470, 480, 490, 500, 510, 520, 530, 540, 550, 560, 570, 580, 590, 600, 610, 620, 630, 640, 650, 660, 670, 680, 690, 700, 710, 720, 730, 740, 750, 760, 770, 780, 790, 800, 810, 820, 830, 840, 850, 860, 870, 880, 890, 900, 910, 920, 930, 940, 950, 960, 970, 980, 990, 1000

Este produto é uma criação do Instituto Brasileiro de Geografia e Estatística (IBGE) e não pode ser reproduzido, total ou parcialmente, sem a autorização expressa do IBGE. Com exceção das informações de natureza técnica, não há garantia de precisão ou de atualização. O IBGE não se responsabiliza por danos ou prejuízos de qualquer natureza decorrentes do uso deste produto.

MINISTÉRIO DO PLANEJAMENTO, ORÇAMENTO E GESTÃO
INSTITUTO BRASILEIRO DE GEOGRAFIA E ESTATÍSTICA
A Diretoria de Estatísticas Geográficas, através da Coordenação de Mapeamento, elaborou este produto em maio de 2011.
Rio de Janeiro, RJ - CEP 21.141-010
IBGE - Instituto Brasileiro de Geografia e Estatística

Localização		Nome	
IBGE	IBGE	IBGE	IBGE
1200203000	1200203000	Cruzeiro do Sul	Cruzeiro do Sul

Localização do município no Mapeamento Sistemático

Fonte: Mapa Índice do Brasil - IBGE

Articulação das Partes do Mapa

Localização no Estado

ASPECTOS FÍSICOS

Município	
Nome	VALE DO JURUA
IBGE	1200203000
Área	1.100,00 km²
Altitude	753 m
População	12.827

IMPLEMENTAÇÃO

Município	
Coordenação Técnica	Coordenação de Cartografia
Coordenação de Projeto	Coordenação de Estatísticas Temáticas
Elaboração de Projeto	Coordenação de Estatísticas Temáticas
Elaboração de Projeto	Coordenação de Estatísticas Temáticas
Elaboração de Projeto	Coordenação de Estatísticas Temáticas
Elaboração de Projeto	Coordenação de Estatísticas Temáticas

IMPLEMENTAÇÃO

Município	
Coordenação Técnica	Coordenação de Cartografia
Coordenação de Projeto	Coordenação de Estatísticas Temáticas
Elaboração de Projeto	Coordenação de Estatísticas Temáticas
Elaboração de Projeto	Coordenação de Estatísticas Temáticas
Elaboração de Projeto	Coordenação de Estatísticas Temáticas
Elaboração de Projeto	Coordenação de Estatísticas Temáticas

IMPLEMENTAÇÃO

Município	
Coordenação Técnica	Coordenação de Cartografia
Coordenação de Projeto	Coordenação de Estatísticas Temáticas
Elaboração de Projeto	Coordenação de Estatísticas Temáticas
Elaboração de Projeto	Coordenação de Estatísticas Temáticas
Elaboração de Projeto	Coordenação de Estatísticas Temáticas
Elaboração de Projeto	Coordenação de Estatísticas Temáticas

MAPA MUNICIPAL ESTATÍSTICO

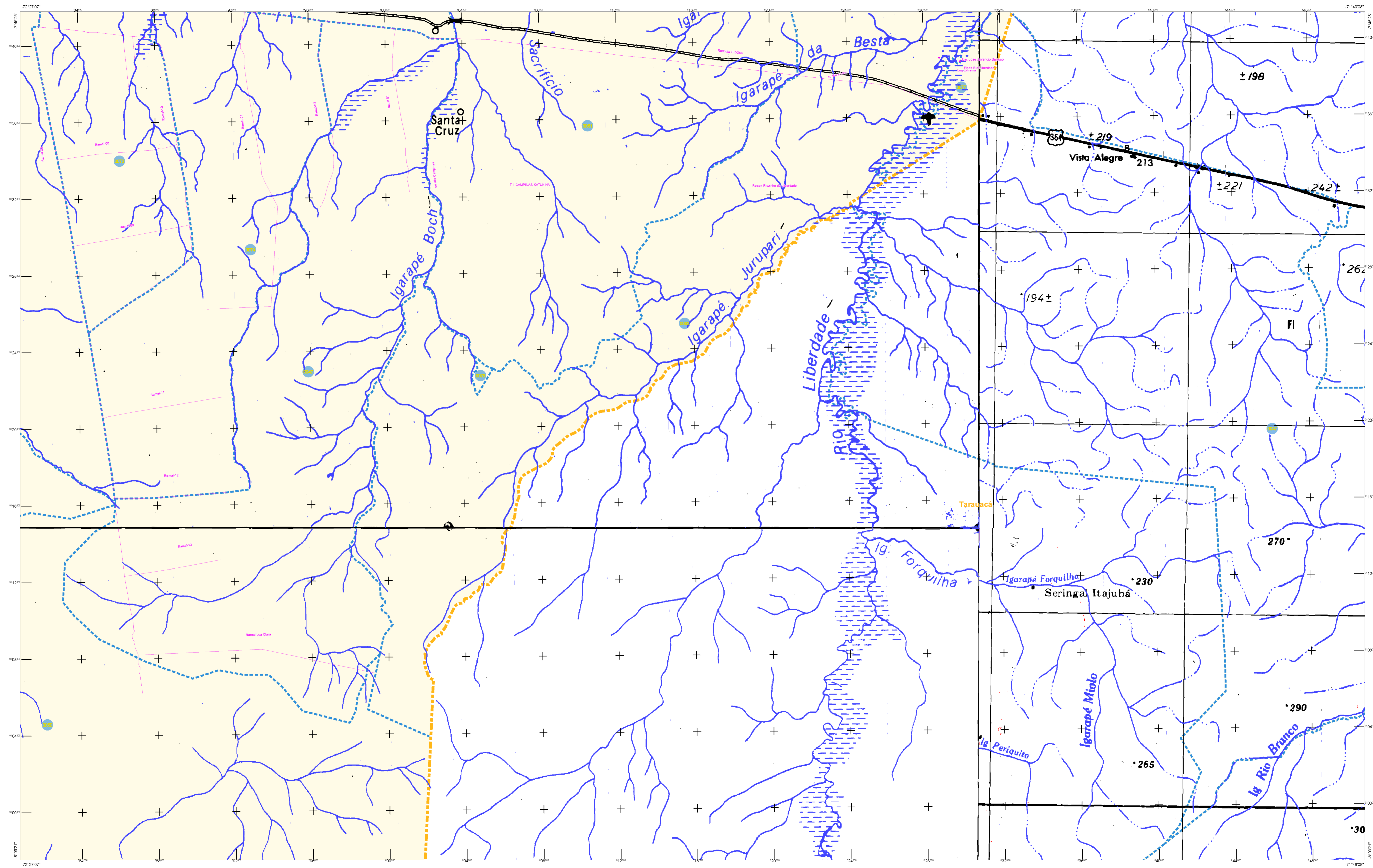
Localização		Nome	
IBGE	IBGE	IBGE	IBGE
1200203000	1200203000	Cruzeiro do Sul	Cruzeiro do Sul

Localização do município no Mapeamento Sistemático

Fonte: Mapa Índice do Brasil - IBGE

Articulação das Partes do Mapa

Localização no Estado



CONVENÇÕES CARTOGRÁFICAS

ELEMENTOS PLANIMÉTRICOS

- Edifícios
- Igreja: Basílica, Mina
- Moinho de vento, Moinho de água
- Campo de emergência, Farol
- Localidades
- Linha transmissora de energia, Cerca
- Linha telefônica
- Rodoviar: auto-estrada, pavimentada, sem pavimentação, sem pavimentação, caminho carroçável, trilha, caminho e picada, trilha de estrada, febre, estrada
- Ferrovias
- Óbula larga
- Óbula estreita

ELEMENTOS ALTIMÉTRICOS

- Posto topográfico, Referência de nível
- Posto astronômico, Posto barométrico
- Cota comprovada
- Superfície deformada, Área

ELEMENTOS DE HIDROGRAFIA

- Curso d'água intermitente
- Lago ou lagoa intermitente
- Terreno sujeito a inundação, Salina
- Brejo ou pantano
- Pólar (glaciar), Nascente
- Rapidos e cachoeiras grandes
- Rapidos e cachoeiras pequenas
- Símbolo suprema e a descoberto
- Molhe e represa, terra e alvenaria
- Ancoradouro, Rio seco ou de atalvio
- Rede tectônica

ATUALIZAÇÕES CARTOGRÁFICAS

COR MAGENTA - Levantamentos por GPS e/ou imagens de Satélites
COR VERDE - Levantamento aerofotogramétrico com correção cartográfica

Convenções Temáticas

Limite	Distrito	Sub-Distrito	Sector Censitário	Sector Rural	Sector Urbano	Agglomerado Rural
	---	---	---	---	---	---

LIMITES

- Internacional
- Intermunicipal
- Intramunicipal
- Áreas especiais

LEGENDA

Obs: Os limites provenientes das fontes indicadas representam apenas a situação atual e não devem ser considerados definitivos.

MAPA MUNICIPAL ESTATÍSTICO

Escala: 1:100.000

Sistema de Coordenadas Geográficas: UTM
Coordenadas Plano-Altimétricas em UTM: 18Q UTM
Origem de Altitude: 178,8 metros
Análise de contornos: 10, 20 e 50 metros

Este produto foi elaborado a partir de dados levantados por técnicos do IBGE, com a participação de técnicos do IBGE, com a participação de técnicos do IBGE, com a participação de técnicos do IBGE.

MINISTÉRIO DO PLANEJAMENTO, ORÇAMENTO E GESTÃO
IBGE - INSTITUTO BRASILEIRO DE GEOGRAFIA E ESTATÍSTICA
A Diretoria de Estatísticas Geográficas, através do Departamento de Mapeamento e Cartografia, elaborou este mapa em 18/11/2010.
Rio de Janeiro, RJ - CEP 21.141-010

Município		Nome	
IBGE	IBGE	IBGE	IBGE
1200203	1200203	Cruzeiro do Sul	Cruzeiro do Sul

Localização do município no Mapeamento Sistemático

Articulação das Partes do Mapa

Localização no Estado

Fonte: Mapa Índice do Brasil - IBGE

CRONOLOGIA

MAIHA TERRITORIAL	2010
EDIÇÃO	8/2/2011
INFORMAÇÕES ADICIONAIS	Consultar Metadados

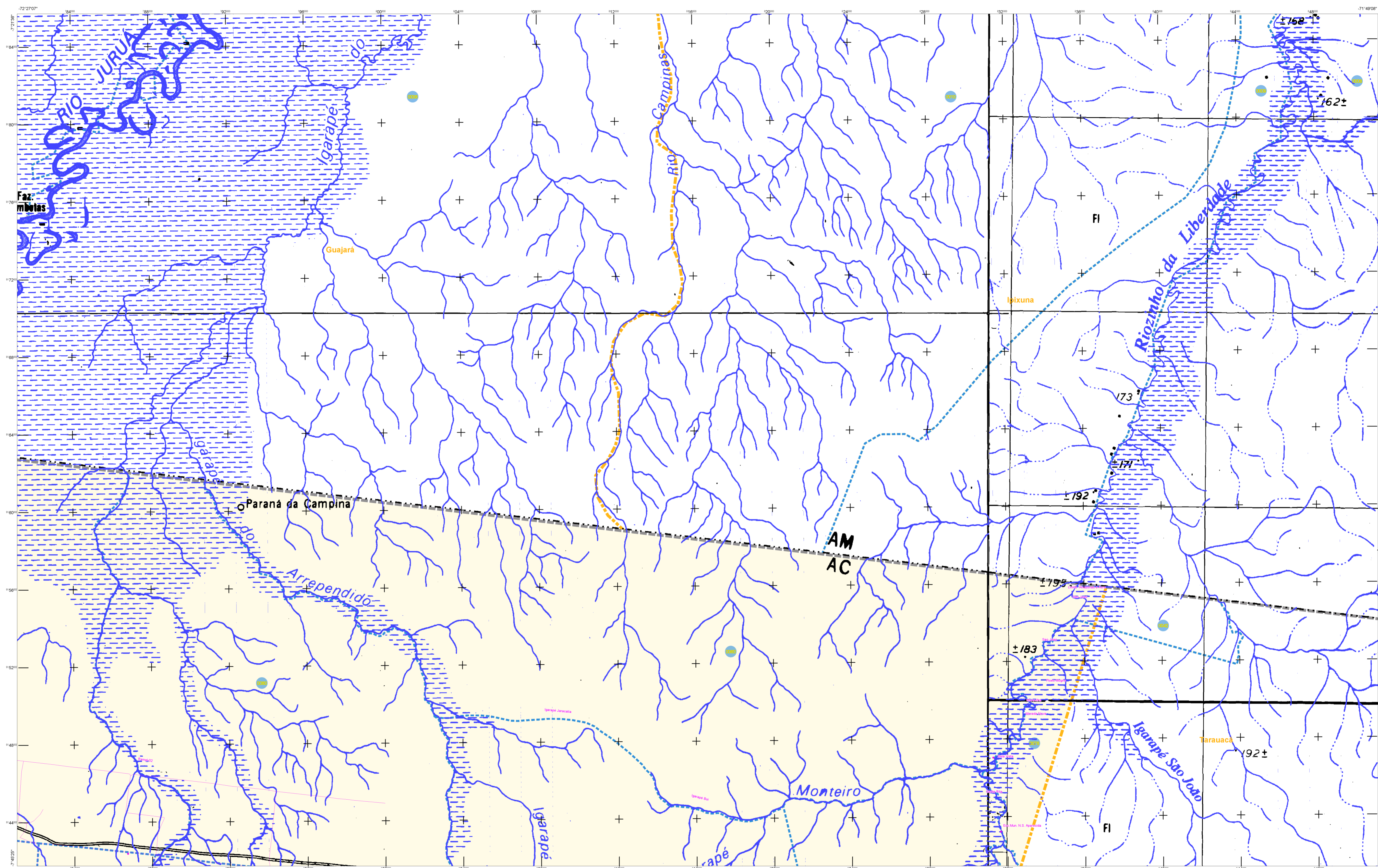
Cruzeiro do Sul - AC

ASPECTOS FÍSICOS

IBGE	IBGE
VALE DO JURUA	VALE DO JURUA
Cruzeiro do Sul	Cruzeiro do Sul
Área	Área
Altitude	Altitude
População	População

IMPLEMENTAÇÃO

Coordenação Técnica	Coordenação de Cartografia	CCAR
Coordenação de Edição	Coordenação de Edições Temáticas	CETE
Elaboração de Dados	Coordenação de Estatísticas do IBGE	CEI
Elaboração	Coordenação de Estatísticas do IBGE	CEI
Coordenação de Estatísticas do IBGE	Coordenação de Estatísticas do IBGE	CEI



CONVENÇÕES CARTOGRÁFICAS

ELEMENTOS PLANIMÉTRICOS

- Edificações
- Igreja: Basílica, Mina
- Moinho de vento, Moinho de água
- Campo de emergência, Farol
- Localidades
- Linha transmissora de energia, Cerca
- Linha telefônica
- Rodoviar: auto-estrada, pavimentação, sem pavimentação, caminho carroçável, trilha, caminho e picada, trilho de estrada, ferrovias, trilho, trilho de estrada, trilho de estrada, trilho de estrada

ELEMENTOS ALTIMÉTRICOS

- Posto topográfico, Referência de nível
- Posto astronômico, Porto barométrico
- Cota comprovada
- Superfície deformada, Área

ELEMENTOS DE HIDROGRAFIA

- Curso d'água intermitente
- Lago ou lagoa intermitente
- Terreno sujeito a inundação, Salina
- Brejo ou pantano
- Fluviótipo, Nascente
- Rapidos e cachoeiras grandes
- Rapidos e cachoeiras
- Soccha superior e a descoberto
- Molhe e represa, terra e alvenaria
- Acionchuro, Rio seco ou de aluvião
- Rioete rochoso

ATUALIZAÇÕES CARTOGRÁFICAS

COR MAGENTA - Levantamentos por GPS ou imagens de Satélites
COR VERDE - Levantamento aerofotogramétrico com correção cartográfica

CONVENÇÕES TEMÁTICAS

Limites	Distrito	Sub-Distrito	Sector Censitário

IDENTIFICAÇÃO

Distrito	Sub-Distrito	Sector Rural	Sector Urbano	Agglomerado Rural

LIMITES

- internacional
- estadual
- intermunicipal
- intermunicipal
- áreas especiais

LEGENDA

Obs: Os limites provenientes das folhas, sendo representados no seu prate está desatualizados e devem ser desconhecidos.

MAPA MUNICIPAL ESTATÍSTICO

Escala: 1:100.000

Coordenadas Geográficas: UTM
Coordenadas Plano-Altimétricas em UTM: 12002030
Projeto de Altimetria: 1/100.000 (Nível do Mar)

MINISTÉRIO DO PLANEJAMENTO, ORÇAMENTO E GESTÃO
IBGE - INSTITUTO BRASILEIRO DE GEOGRAFIA E ESTATÍSTICA

Localização		Nome	
IBGE	IBGE	IBGE	IBGE
12002030	120020303	Cruzeiro do Sul	

Localização do município no Mapeamento Sistemático

Articulação das Partes do Mapa

Localização no Estado

Fonte: Mapa Índice do Brasil - IBGE

CENSOLOGIA

MAIHA TERRITORIAL	2010
EDIÇÃO	8/2/2011
INFORMAÇÕES TÉCNICAS E DOCUMENTAÇÃO TÉCNICA E ADMINISTRATIVA	Consultar Metadados

Cruzeiro do Sul - AC

ASPECTOS FÍSICOS

Município	
VALE DO JURUA	
Cruzeiro do Sul	
Área do Município	Área
Altitude - 753 m	População - 15.751
Coordenadas - 7,82 S	Coordenadas - 48,75 W

IMPLEMENTAÇÃO

Coordenação Técnica		Coordenação de Cartografia	
Coordenação Técnica	Coordenação de Cartografia	Coordenação Técnica	Coordenação de Cartografia
Coordenação de Estatísticas Territoriais	Coordenação de Estatísticas Territoriais	Coordenação Técnica	Coordenação de Cartografia
Coordenação de Estatísticas Territoriais	Coordenação de Estatísticas Territoriais	Coordenação Técnica	Coordenação de Cartografia
Coordenação de Estatísticas Territoriais	Coordenação de Estatísticas Territoriais	Coordenação Técnica	Coordenação de Cartografia
Coordenação de Estatísticas Territoriais	Coordenação de Estatísticas Territoriais	Coordenação Técnica	Coordenação de Cartografia