

ELEMENTOS PLANIMÉTRICOS

CONVENÇÕES CARTOGRÁFICAS

ELEMENTOS ALTIMÉTRICOS

ELEMENTOS DE HIDROGRAFIA

ATUALIZAÇÕES CARTOGRÁFICAS

COR MAGENTA - Alterações em limites territoriais
COR VERDE - Lançamento ou supressão de limites territoriais

CONVENÇÕES TEMÁTICAS

Limite	Distrito	Sub-Distrito	Sector	Sector Urbano
Distrito	[Green Box]			
Sub-Distrito		[Yellow Box]		
Sector			[Blue Box]	
Sector Urbano				[Light Blue Box]

LIMITES

Intenacional
Interestadual
Intermunicipal
Áreas especiais

MAPA MUNICIPAL ESTATÍSTICO

Escala: 1 : 100.000

Ministério do Planejamento, Orçamento e Gestão
Instituto Brasileiro de Geografia e Estatística

GEOCODIGO		NOME	
Distrito	Sub-Distrito	Nome	
		Mâncio Lima	

Localização do município no Mapeamento Sistemático

Articulação das Partes do Mapa

Localização no Estado

Fonte: Mapa Índice do Brasil - IBGE

CRONOLOGIA

EDIÇÃO	ANO
8/2011	2010

Consultar Metadados

ASPECTOS FÍSICOS

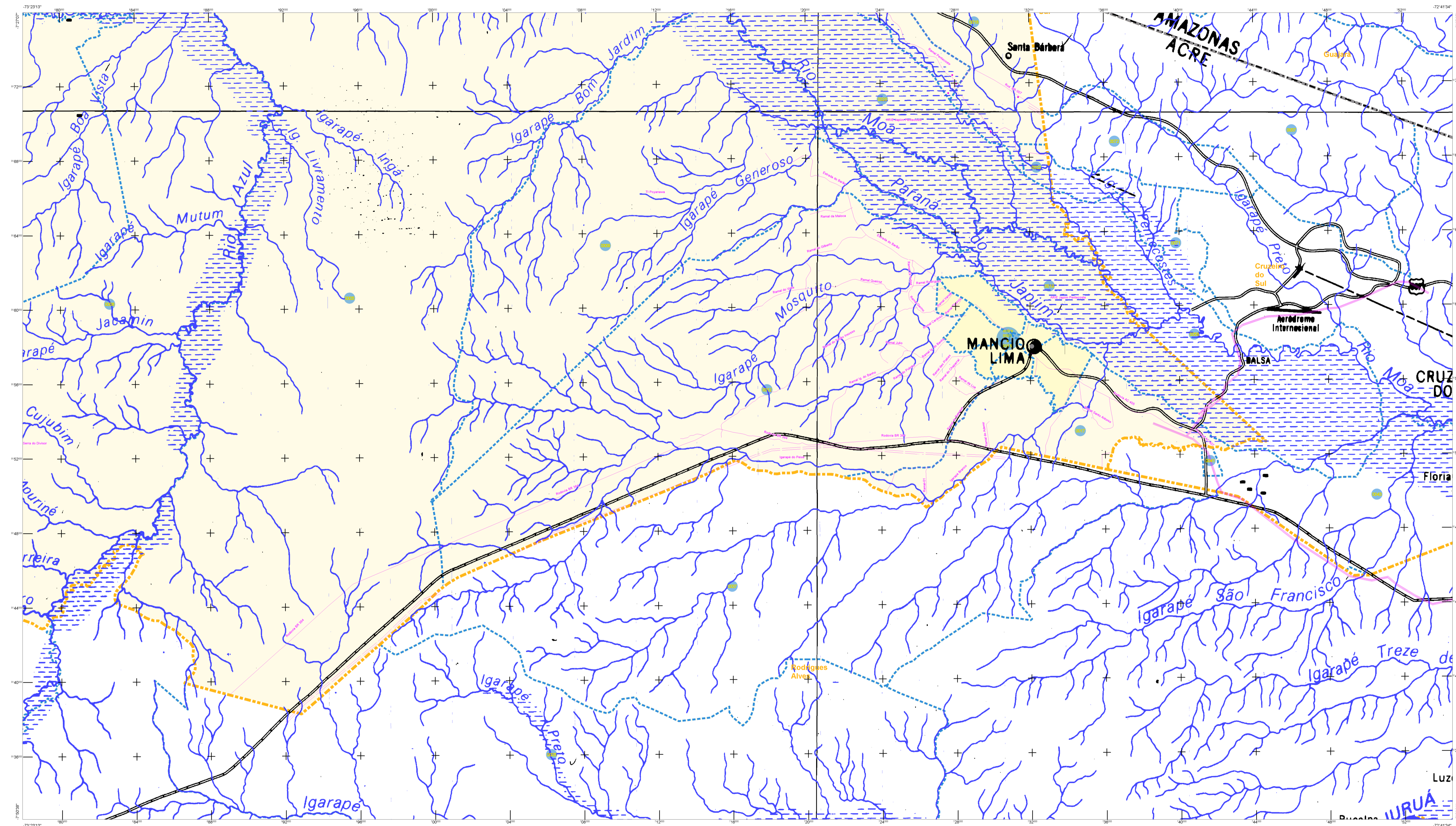
Divisão	Área
VALE DO JURUÁ	
Município	CRUZEIRO DO SUL
Altitude da Sede	
Latitude	-7° 51' 4"
Longitude	-72° 55' 6"

IDENTIFICAÇÃO

Coordenação Técnica	COORDENADOR
Coordenação do Cartógrafo	
Coordenação de Edições Técnicas	OSTE
Coordenação de Produção	
Unidades Executoras do IBGE	
Elaboração	
Centro de Documentação e Disseminação de Informação	CDI

Mâncio Lima - AC

IBGE



ELEMENTOS PLANIMÉTRICOS

CONVENÇÕES CARTOGRÁFICAS

ELEMENTOS ALTIMÉTRICOS

ELEMENTOS DE HIDROGRAFIA

ATUALIZAÇÕES CARTOGRÁFICAS

COR MAGENTA - Lançamento em COR, não impressa de Satélite
COR VERDE - Lançamento aproximado sem compensação cartográfica

Convenções Temáticas

Limites: Distrital	Sub-Distrital	Sectorial	Sectorial
Distrito	Sub-Distrito	Sector	Sector

LIMITES

internacional
interestadual
intermunicipal
áreas especiais

OBS: Os limites provenientes das telas "mapa" representadas na cor verde não são atualizados e devem ser desenvolvidos.

MAPA MUNICIPAL ESTATÍSTICO

Escala: 1 : 100 000

Sistema de Coordenadas Geográficas em UTM (Proj. UTM - Datum S. 2300)
Coordenadas Plan. - Mercator em UTM - Datum S. 2300
Origem da projeção: 500 000 metros - UTM - 17
Escala horizontal: 1:100 000 metros

Este produto integra a coleção de mapas municipais produzida pelo IBGE em parceria com as prefeituras municipais e os municípios do Brasil. O produto é disponibilizado em formato digital (PDF) e em versão impressa (em papel). O produto impresso é disponibilizado em formato digital (PDF) e em versão impressa (em papel). O produto impresso é disponibilizado em formato digital (PDF) e em versão impressa (em papel).

MINISTÉRIO DO PLANEJAMENTO, ORÇAMENTO E GESTÃO
INSTITUTO BRASILEIRO DE GEOGRAFIA E ESTATÍSTICA
A DIRETORIA DE GEOGRAFIA, INSCRIÇÃO E GESTÃO DE DADOS
EM NOME DO PRESIDENTE DA REPÚBLICA
Brasília, 18/11/2011. Ponto de Contato: IBGE/Geografia/Divisão de Geoprocessamento e Cartografia

GEOCODIGO		NOME	
Distrito	Setor	Nome	Setor

Localização do município no Mapeamento Sistemático

Articulação das Partes do Mapa

Localização no Estado

Fonte: Mapa Índice do Brasil - IBGE

CRONOLOGIA

MALHA TERRITORIAL	2010
EDIÇÃO	8/2011
Formato digital e documentação técnica e atualização	Consultar Metadados

Mâncio Lima - AC

ASPECTOS FÍSICOS

Divisão: VALE DO JURUÁ
Município: CRUZEIRO DO SUL

Altitude da Sede: Área: 33213,47 km²
Latitude: -7° 51' 4" S Longitude: -72° 56' 17" W

INFORMAÇÕES

Coordenação Técnica: Coordenação de Cartografia
Coordenação de Estatística Territorial
Coordenação de Estatística Demográfica
Unidades Estatísticas do IBGE
Coordenação: Centro de Documentação e Disseminação de Informação

COORDENADOR GERAL: ...
COORDENADOR DE PROJETO: ...
COORDENADOR DE QUALIDADE: ...
COORDENADOR DE SISTEMAS DE INFORMAÇÃO: ...
COORDENADOR DE LOGÍSTICA: ...
COORDENADOR DE MATERIAIS: ...
COORDENADOR DE COMUNICAÇÃO: ...