

**MAPA MUNICIPAL ESTATÍSTICO**

Escala: 1 : 100.000

Divisão de Cartografia Geográfica em Lisboa, Portugal - 1993/94/95  
 Coordenadas Planas - Referência ao UTM - Datum 1974  
 Origem do Sistema de Referência Geográfica - UTM - Datum 1974  
 Este produto integra a cartografia de bases municipais gerada pelo Sistema de Informações Geográficas do IBGE, sendo a cartografia de bases municipais gerada pelo Sistema de Informações Geográficas do IBGE, sendo a cartografia de bases municipais gerada pelo Sistema de Informações Geográficas do IBGE.

MINISTÉRIO DO PLANEJAMENTO, ORÇAMENTO E GESTÃO  
 INSTITUTO BRASILEIRO DE GEOGRAFIA E ESTATÍSTICA  
 A DIRETORIA DE GEOGRAFIA, ORÇAMENTO E GESTÃO  
 DO INSTITUTO BRASILEIRO DE GEOGRAFIA E ESTATÍSTICA  
 Av. Brasil, 1871 - Parque de Lacerd  
 CEP: 20074-913 - Rio de Janeiro, RJ

**ELEMENTOS PLANIMÉTRICOS**

**CONVENÇÕES CARTOGRÁFICAS**

**ELEMENTOS ALTIMÉTRICOS**

**ELEMENTOS DE HIDROGRAFIA**

**CONVENÇÕES TEMÁTICAS**

**LIMITES**

**ATUALIZAÇÕES CARTOGRÁFICAS**

OSR MAGENTA - Lançamento em 01/01/2011  
 OSR VERDE - Lançamento em 01/01/2011

GEOCODIFICAÇÃO		NOME	
DISTRITO	LOCALIDADE	UF	CEP

**Localização do município no Mapeamento Sistemático**

**Atuação das Partes do Mapa**

**Localização no Estado**

Fonte: Mapa Índice do Brasil - IBGE

**CRONOLOGIA**

EDIÇÃO	2010
EDIÇÃO	8/2011
Atualização de dados e documentação técnica e atualização	Consultar Metadados

**Rodrigues Alves - AC**

**ASPECTOS FÍSICOS**

**Localização**

VALE DO JURUÁ  
 CRUZEIRO DO SUL

**Coordenadas Geográficas**

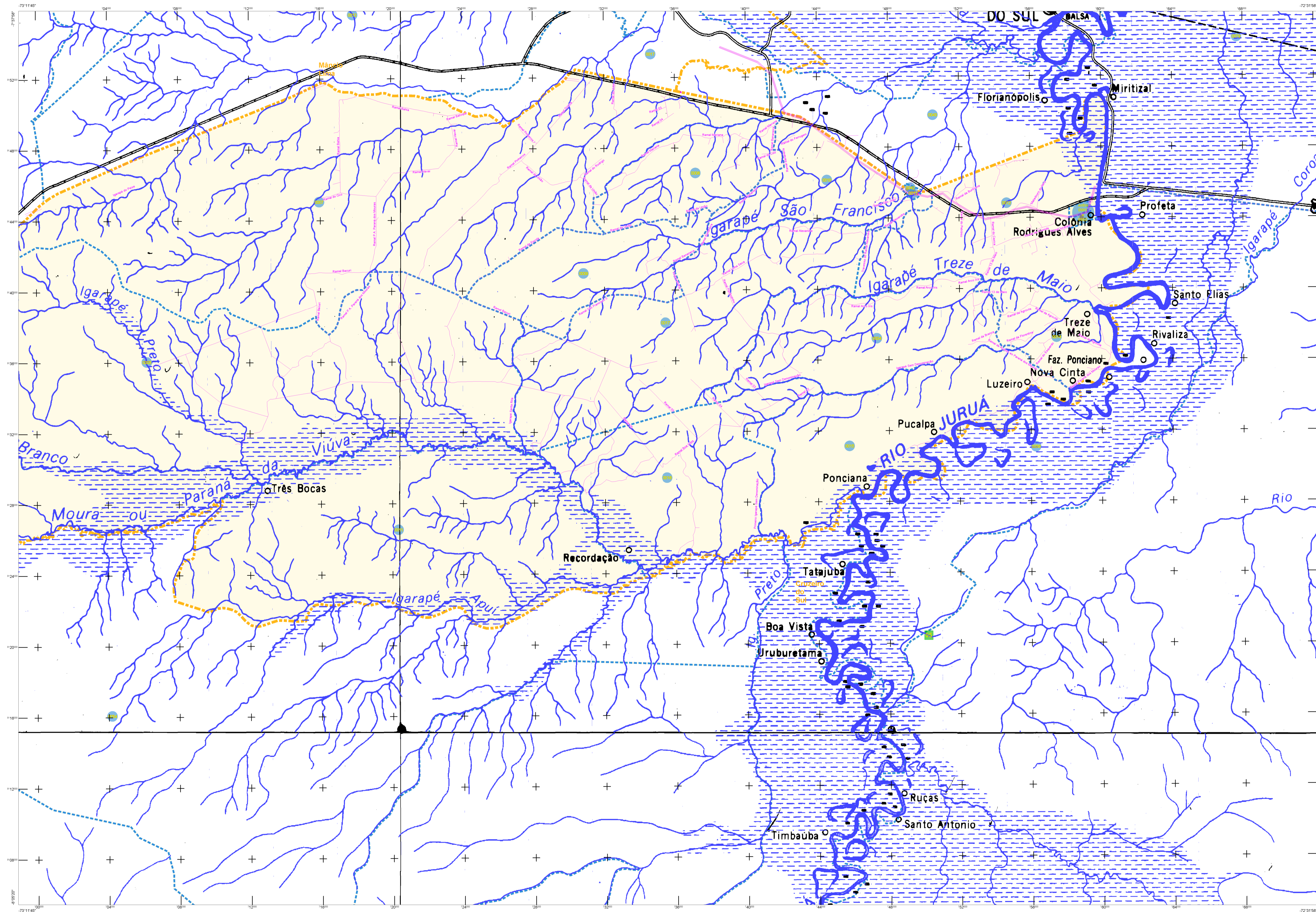
Latitude: -7.742  
 Longitude: -72.647

**Coordenadas UTM**

Coordenada Easting: 759530.82  
 Coordenação Northing: 9143503.12

**INFORMAÇÕES**

Coordenação Técnica: Coordenação de Cartografia  
 Coordenação de Edições Técnicas: COTE  
 Coordenação de Edições: CDE  
 Coordenação de Edições: CDE  
 Coordenação de Edições: CDE



**ELEMENTOS PLANIMÉTRICOS**

**CONVENÇÕES CARTOGRÁFICAS**

**ELEMENTOS ALTIMÉTRICOS**

**ELEMENTOS DE HIDROGRAFIA**

**ATUALIZAÇÕES CARTOGRÁFICAS**

OSR MAGENTA - Lançamento em 01/01/2011  
COR VERDE - Lançamento aproximado sem compensação cartográfica

**Convenções Temáticas**

Distrito	Sub-Distrito	Serviço Especial	Serviço Urbano

**LIMITES**

internacional  
intermunicipal  
intermunicipal  
áreas especiais

OBS: Os limites provenientes das folhas "rubr" representadas na cor verde estão desatualizados e devem ser desconsiderados.

**MAPA MUNICIPAL ESTATÍSTICO**

Escala: 1 : 100.000

Sistema de Coordenadas Geográficas em Latitudes/Longitudes: 1993/03/2000  
Coordenada Planar: Mercator Universal UTM  
Origem do datum geográfico: UTM  
Datum Geográfico: WGS 84  
Datum Planar: UTM  
Projecção: UTM  
Fuso Horário: -03:00  
Unidade de Medida: Metro

Este produto integra a coleção de mapas municipais gerada pelo Sistema de Informações Geográficas do IBGE, sendo a cartografia de base e a simbologia cartográfica de autoria do IBGE. O conteúdo dos dados geográficos e estatísticos é de responsabilidade do município.

MINISTÉRIO DO PLANEJAMENTO, ORÇAMENTO E GESTÃO  
SECRETARIA DE POLÍTICAS DE ADMINISTRAÇÃO  
DIRETORIA DE GEOGRAFIA, INFORMATICA E GESTÃO DE BANCOS DE DADOS  
BRASIL, 1971. Praça da Luz  
Rio de Janeiro RJ, 20030-911

GEOCODIFICAÇÃO		NOME	
UF	MUNICÍPIO	UF	MUNICÍPIO
AC	RODRIGUES ALVES		

**Localização do município no Mapeamento Sistemático**

**Atuação das Partes do Mapa**

**Localização no Estado**

Fonte: Mapa Índice do Brasil - IBGE

**CRONOLOGIA**

MALHA TERRITORIAL	2010
EDIÇÃO	8/2011
Revisão cartográfica e atualização de dados	Consultar Metadados

**Rodrigues Alves - AC**

**ASPECTOS FÍSICOS**

Relevação: VALE DO JURUÁ  
Município: CRUZEIRO DO SUL  
Altitude da Sede: Área  
Coordenadas Geográficas: Latitude: -7.742 Longitude: -72.647

**POPULAÇÃO**

Coordenação Técnica: Coordenação de Cartografia  
Coordenação de Estatística Territorial  
Coordenação de Estatística Demográfica  
Unidades Estatísticas do IBGE  
Coordenação: Centro de Documentação e Disseminação de Informação

CDM