

**ELEMENTOS PLANIMÉTRICOS**

**CONVENÇÕES CARTOGRÁFICAS**

**ELEMENTOS ALTIMÉTRICOS**

**ELEMENTOS DE HIDROGRAFIA**

**CONVENÇÕES TEMÁTICAS**

**IDENTIFICAÇÃO**

**LIMITES**

**ATUALIZAÇÕES CARTOGRÁFICAS**

COR MAGENTA - Lançamento em COR, não imagem de Satélite  
COR VERDE - Lançamento aproximado sem compensação cartográfica

**MAPA MUNICIPAL ESTATÍSTICO**

Escala: 1 : 100 000

Sistema de Coordenadas Geográficas em Latitudes e Longitudes: 1983(A) 2000  
Coordenada Plana - Mercator em UTM: 24Q UG  
Origem do ponto central: 50° 00' 00" W, 05° 00' 00" S  
Fuso horário: UTC-03:00

Este produto integra a cadeia de dados municipais gerada pela Secretaria de Administração, a partir do trabalho de coleta de dados e processamento de imagens realizado pelo IBGE, SIA e SIB, em parceria com o trabalho de coleta de dados realizado pelo IBGE, que possibilita a produção de mapas temáticos, sendo elaborado pelo IBGE a partir de dados de fontes cartográficas.

MINISTÉRIO DO PLANEJAMENTO, ORÇAMENTO E GESTÃO  
INSTITUTO BRASILEIRO DE GEOGRAFIA E ESTATÍSTICA  
A DIRETORIA DE GEOGRAFIA, INFORMAÇÃO E GESTÃO DE DADOS  
ELABORAÇÃO DO MAPA: 19/11/2011  
DATA DE IMPRESSÃO: 19/11/2011

OBS: Os limites provenientes das fontes "real" representadas na cor verde estão desatualizados e devem ser desconsiderados.

**LOCALIZAÇÃO DO MUNICÍPIO NO Mapeamento Sistemático**

**Atuação das Partes do Mapa**

**Localização no Estado**

**Aspectos Físicos**

Coordenada Geográfica	Coordenada Plana	Coordenada UTM
Latitude: -05 05 57	Longitude: 53 76 53	UTM: 24Q UG
Altitude: 68 657	UTM: 599729	UTM: 99

**METADADOS**

Malha Territorial	2010
Edição	09/21/2011
Informações técnicas e documentação técnica e atualização	Consultar Metadados

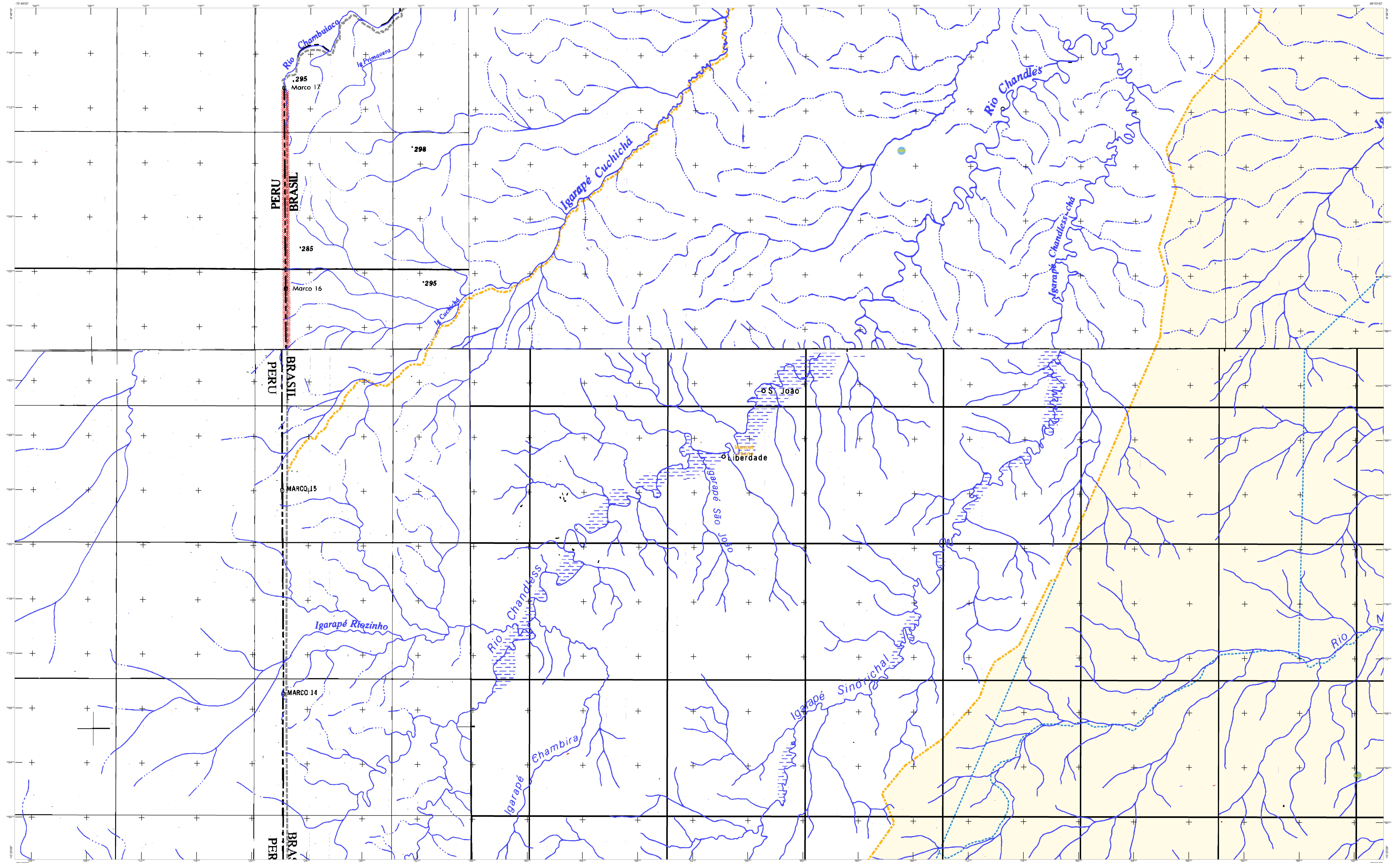
**Sena Madureira - AC**

**Aspectos Físicos**

Coordenada Geográfica	Coordenada Plana	Coordenada UTM
Latitude: -05 05 57	Longitude: 53 76 53	UTM: 24Q UG
Altitude: 68 657	UTM: 599729	UTM: 99

**METADADOS**

Malha Territorial	2010
Edição	09/21/2011
Informações técnicas e documentação técnica e atualização	Consultar Metadados



**ELEMENTOS PLANIMÉTRICOS**

**CONVENÇÕES CARTOGRÁFICAS**

**ELEMENTOS ALTIMÉTRICOS**

**ELEMENTOS DE HIDROGRAFIA**

**ATUALIZAÇÕES CARTOGRÁFICAS**

COR MAGENTA - Lançamento do CIP, novo traçado de Sinaliza  
COR VERDE - Lançamento aproximado sem compensação cartográfica

**Convenções Temáticas**

Limite	Distrito	Sub-Distrito	Sector	Setor
Distrito	Sub-Distrito	Sector	Setor	Setor Urbano

**LIMITES**

intencional  
internacional  
áreas especiais

OBS: Os limites provenientes das folhas "vazias" representadas na cor verde estão desatualizados e devem ser desconsiderados.

**MAPA MUNICIPAL ESTATÍSTICO**

Escala: 1 : 100 000

Sistema de Coordenadas Geográficas em Unidades Geográficas 1984(S-J) 2000  
Coordenada Plano - Mercator Universal UTM - Datum 50  
Origem da projeção: 500 000 000,000 - 000 000 000,000 - 000 000 000,000  
Fuso horário: UTC-05:00

Este produto integra a coleção de mapas municipais produzida pelo Instituto Brasileiro de Geografia e Estatística (IBGE) e constitui um dos produtos do Sistema Brasileiro de Informações Geográficas (SBIG). O SBIG é baseado nos dados do Sistema Brasileiro de Informações Geográficas (SBIG) e constitui um dos produtos do Sistema Brasileiro de Informações Geográficas (SBIG).

MINISTÉRIO DO PLANEJAMENTO, ORÇAMENTO E GESTÃO  
INSTITUTO BRASILEIRO DE GEOGRAFIA E ESTATÍSTICA  
A DIRETORIA DE GEOGRAFIA, INFORMAÇÕES E GESTÃO DO TERRITÓRIO  
COORDENADORIA DE GEOPROCESSAMENTO E CARTOGRAFIA  
BRASIL, 1971 - Porto de Galvo  
Até 1971 - Porto de Galvo  
Até 1971 - Porto de Galvo

**GEOCODIGO**

UF	MUNICÍPIO	CEP	NOME
AC	1200500	73.900-000	Sena Madureira

**Sena Madureira - AC**

**ASPECTOS FÍSICOS**

Relevação: VALE DO ACRE  
Município: SENA MADUREIRA  
Área: 537693,99 km²  
Altitude da Sede: 68,657 m

**LOCALIZAÇÃO DO MUNICÍPIO NO Mapeamento Sistemático**

**Atuação das Partes do Mapa**

**Localização no Estado**

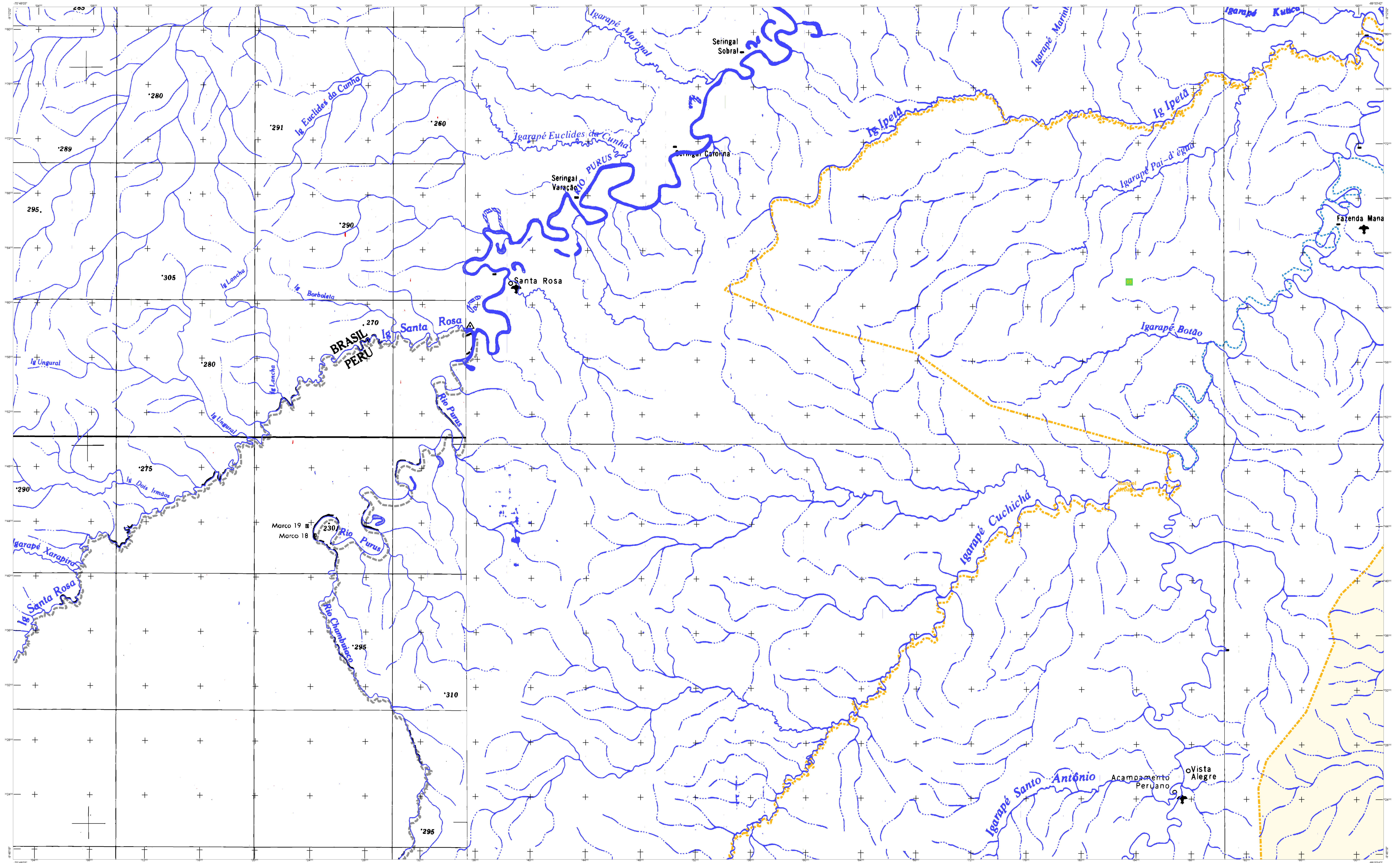
**CRONOLOGIA**

Malha Territorial	2010
Edição	09/21/2011
Atualização de dados e documentação técnica e gráfica	Consultar Metadados

**METADADOS**

Coordenação Técnica: Coordenação de Cartografia  
Coordenação de Edições Técnicas  
Coordenação de Produção  
Unidade Operacional do IBGE  
Coordenação de Geoprocessamento e Cartografia  
Coordenação de Documentação e Disseminação de Informação

COORDENADORIA DE GEOPROCESSAMENTO E CARTOGRAFIA  
COORDENADORIA DE EDIÇÕES TÉCNICAS  
COORDENADORIA DE PRODUÇÃO  
UNIDADE OPERACIONAL DO IBGE  
COORDENADORIA DE GEOPROCESSAMENTO E CARTOGRAFIA  
COORDENADORIA DE DOCUMENTAÇÃO E DISSEMINAÇÃO DE INFORMAÇÃO



**ELEMENTOS PLANIMÉTRICOS**

**CONVENÇÕES CARTOGRÁFICAS**

**ELEMENTOS ALTIMÉTRICOS**

**ELEMENTOS DE HIDROGRAFIA**

**ATUALIZAÇÕES CARTOGRÁFICAS**

COR MAGENTA - Lançamento em 01/01/2011  
COR VERDE - Lançamento em 01/01/2011

**CONVENÇÕES TEMÁTICAS**

**IDENTIFICAÇÃO**

**LIMITES**

**ÁREAS ESPECIAIS**

OBS: Os limites provenientes das tabelas "municípios" representadas na cor verde estão desatualizados e devem ser desconsiderados.

Distrito	Sub-Distrito	Setor Especial	Setor Urbano
[Green Box]	[Green Box]	[Green Box]	[Green Box]

**MAPA MUNICIPAL ESTATÍSTICO**

Escala: 1 : 100.000

Sistema de Coordenadas Geográficas em Latitudes e Longitudes: UTM 2000  
Coordenada Plana: Maradouras em UTM: 443 000  
Origem do datum: Spheroid: Everest, 1956, 00  
Datum: Everest, 1956, 00  
Projecção: UTM  
Unidade de Medida: Metro

Este produto integra a coleção de mapas municipais produzida pelo IBGE em parceria com os municípios, com o objetivo de fornecer informações geográficas e estatísticas para o planejamento e a gestão dos municípios. O mapa foi elaborado com base nos dados do IBGE, 2010 e outros, em parceria com o município de Sena Madureira (AC) e o município de Vista Alegre (AC).

MINISTÉRIO DO PLANEJAMENTO, ORÇAMENTO E GESTÃO  
INSTITUTO BRASILEIRO DE GEOGRAFIA E ESTATÍSTICA  
A DIRETORIA DE GEOGRAFIA, INSCRIÇÃO E GESTÃO DE MUNICÍPIOS  
ELABORADO POR: IBGE, 2011. Projeto de Layout: IBGE, 2011. Projeto de Diagramação: IBGE, 2011.

GEODOSÍMIO	UNIDADE	NOME
01	01	Sena Madureira

**Localização do município no Mapeamento Sistemático**

Fonte: Mapa Índice do Brasil - IBGE

**Atuação das Partes do Mapa**

**Localização no Estado**

**CRONOLOGIA**

EDIÇÃO	DATA
01	08/21/2011

Consultar Metadados

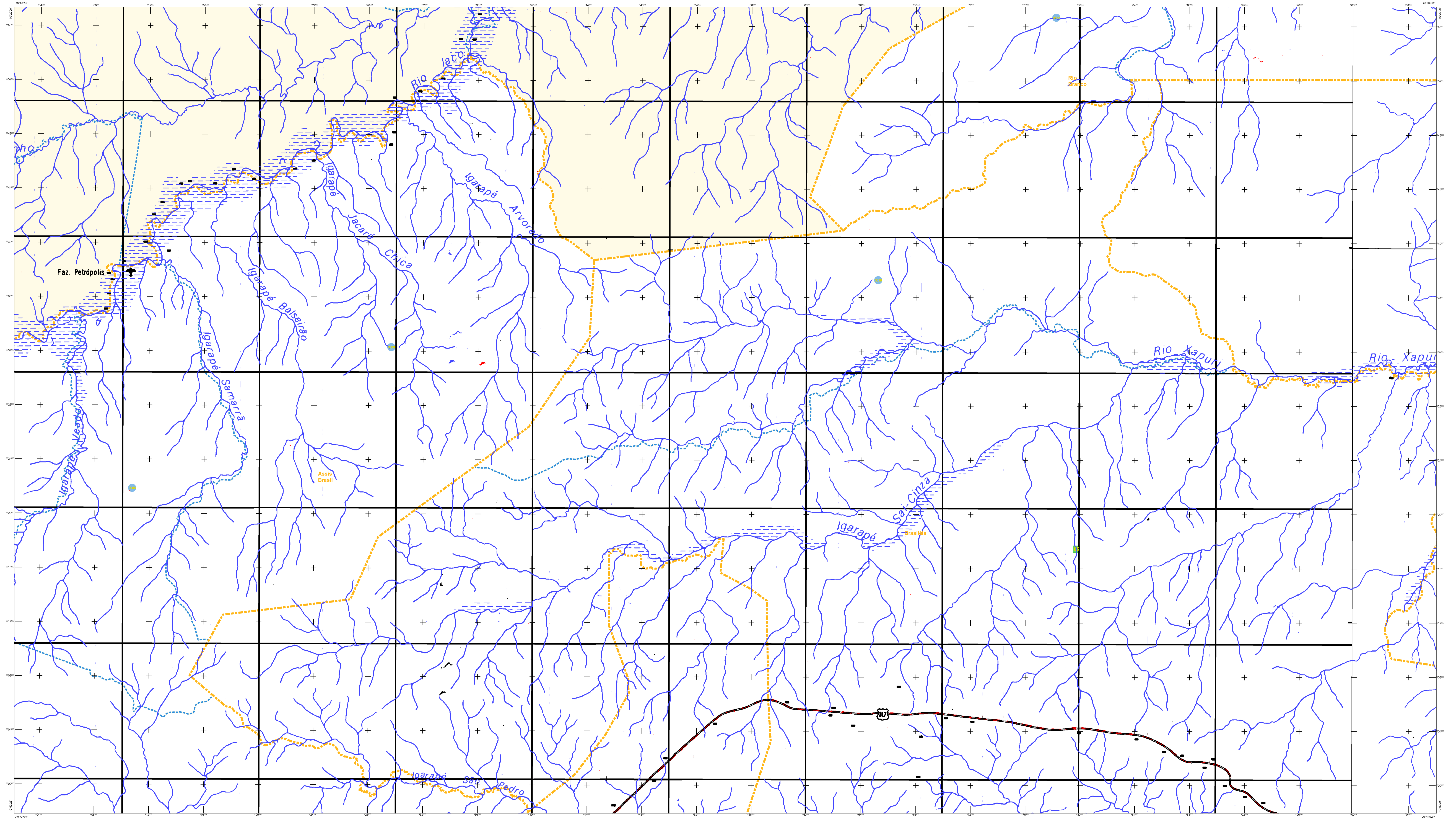
**Sena Madureira - AC**

**ASPECTOS FÍSICOS**

Relevação: VALE DO ACRE  
Município: SENA MADUREIRA  
Área: 1.200,50 km²  
Altitude da Sede: 270 m  
Coordenadas Geográficas: 08° 53' 59" S, 68° 55' 57" W

**DESEMPENHO**

Indicador de Desenvolvimento Humano (IDH): 0,657  
IDH-M: 0,657  
IDH-G: 0,657



**ELEMENTOS PLANIMÉTRICOS**

- Edifícios
- Uzina, Escola, Misa
- Monte de cimento, Montão de água
- Campo de energia elétrica, Fator
- Localidades
- Linhas de transmissão de energia elétrica
- Linhas telefônicas
- Rodovias
- Asfalto
- Asfalto com acostamento
- Asfalto com acostamento e acostamento
- Asfalto com acostamento e acostamento e acostamento
- Asfalto com acostamento e acostamento e acostamento e acostamento
- Asfalto com acostamento e acostamento e acostamento e acostamento e acostamento

**CONVENÇÕES CARTOGRÁFICAS**

**ELEMENTOS ALTIMÉTRICOS**

- Ponto topométrico, Referência de nível
- Ponto altimétrico, Referência de nível
- Cota contornada
- Superfície deformada, Área

**ELEMENTOS DE HIDROGRAFIA**

- Córrego, Rio, Fiumes
- Lago, Lagoa, Represa
- Tanque, Açude, Barragem, Sítio
- Arroyo, Córrego
- Ponte, Ponte, Tabuleiro
- Represa, Barragem, Represa
- Represa e Barragem
- Represa e Barragem e Barragem
- Represa e Barragem e Barragem e Barragem
- Represa e Barragem e Barragem e Barragem e Barragem

**CONVENÇÕES TEMÁTICAS**

Limites: Distrital	Sub-Distrital	Sectorial
Identificação	Distrito	Sub-Distrito
Identificação	Identificação	Identificação

**LIMITES**

- Internacional
- Estadual
- Municipal
- Áreas especiais

**ATUALIZAÇÕES CARTOGRÁFICAS**

COOR. MAGNÉTICA - Levantamento por GPS, não corrigido de Declinação  
COOR. VERDE - Levantamento por GPS, não corrigido de Declinação

**MAPA MUNICIPAL ESTATÍSTICO**

Escala: 1 : 100 000

Sistema de Coordenadas Geográficas em Latitudes/Longitudes: 09°54' S 48°14' W  
Coordenadas Planas - Mercator em UTM: 48QUB  
Origem do datum: WGS 84  
Datum: WGS 84  
Projecção: UTM  
Fuso horário: UTC-5  
Fuso horário: UTC-5

Este produto integra a coleção de mapas municipais gerada em parceria com as prefeituras, a partir do trabalho de campo de levantamentos geográficos realizados em 2008, 2009 e 2010, em parceria com o Instituto Brasileiro de Geografia e Estatística (IBGE). O mapa foi elaborado a partir de dados coletados em campo e de imagens de satélite, sendo a cartografia atualizada em função das alterações cartográficas.

MINISTÉRIO DO PLANEJAMENTO, ORÇAMENTO E GESTÃO  
SECRETARIA DE POLÍTICAS ESTATÍSTICAS  
DIRETORIA DE GEOGRAFIA ESTATÍSTICA  
INSTITUTO BRASILEIRO DE GEOGRAFIA E ESTATÍSTICA  
Rio de Janeiro, 08/21/2011  
Mapa em escala 1:100.000

OBS: Os limites provenientes das tabelas "municípios" representadas na cor verde estão desatualizados e devem ser desconsiderados.

**LOCALIZAÇÃO DO MUNICÍPIO NO Mapeamento Sistemático**

**Atuação das Partes do Mapa**

**Localização no Estado**

**Fonte:** Mapa Índice do Brasil - IBGE

GEOCODIGO		Nome
Município	Distrito	
1200500		Sena Madureira

**CRONOLOGIA**

Malha Territorial	2010
Edição	08/21/2011
Revisão Técnica e Documentação Técnica e Atualização	Consultar Metadados

**Sena Madureira - AC**

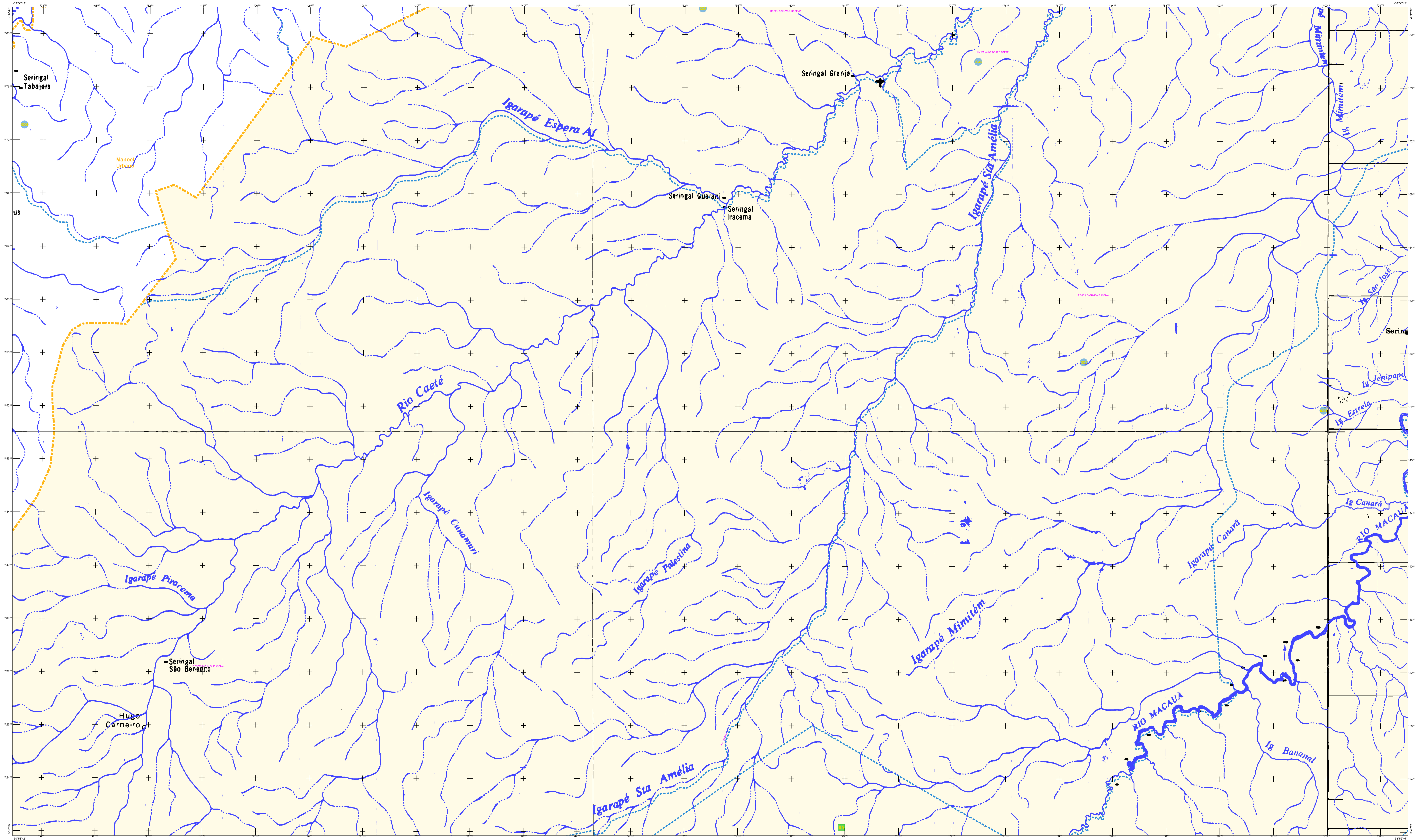
**ASPECTOS FÍSICOS**

Divisão: VALE DO ACRE  
Município: SENA MADUREIRA  
Área: 1.100,00 km²  
Altitude da Sede: 400 m  
Coordenadas Geográficas: Lat: -09°54' S, Long: -48°14' W

**POPULAÇÃO**

Coordenadas Geográficas: Lat: -09°54' S, Long: -48°14' W  
Código de Unidade Federativa: 16  
Código de Município: 1200500





ELEMENTOS PLANIMÉTRICOS: Símbolos for urban centers, schools, water points, etc. CONVENÇÕES CARTOGRÁFICAS: Legend for various map features.

CONVENÇÕES TEMÁTICAS: Legend for thematic elements like districts and sub-districts. ELEMENTOS DE HIDROGRAFIA: Legend for hydrographic features like rivers and lakes.

LIMITES: Legend for international, intermunicipal, and special area boundaries.

MAPA MUNICIPAL ESTATÍSTICO: Title, scale (1:100,000), and technical details including geodetic datum and projection.

Table with columns for GEOCODIFICAÇÃO (Município, Distrito) and NOME (Sena Madureira).

Geographic context: Localização do município no Mapeamento Sistemático, Atualização das Partes do Mapa, and Localização no Estado.

Administrative and technical data: Sena Madureira - AC, Aspectos Físicos, and Malha Territorial (2010).

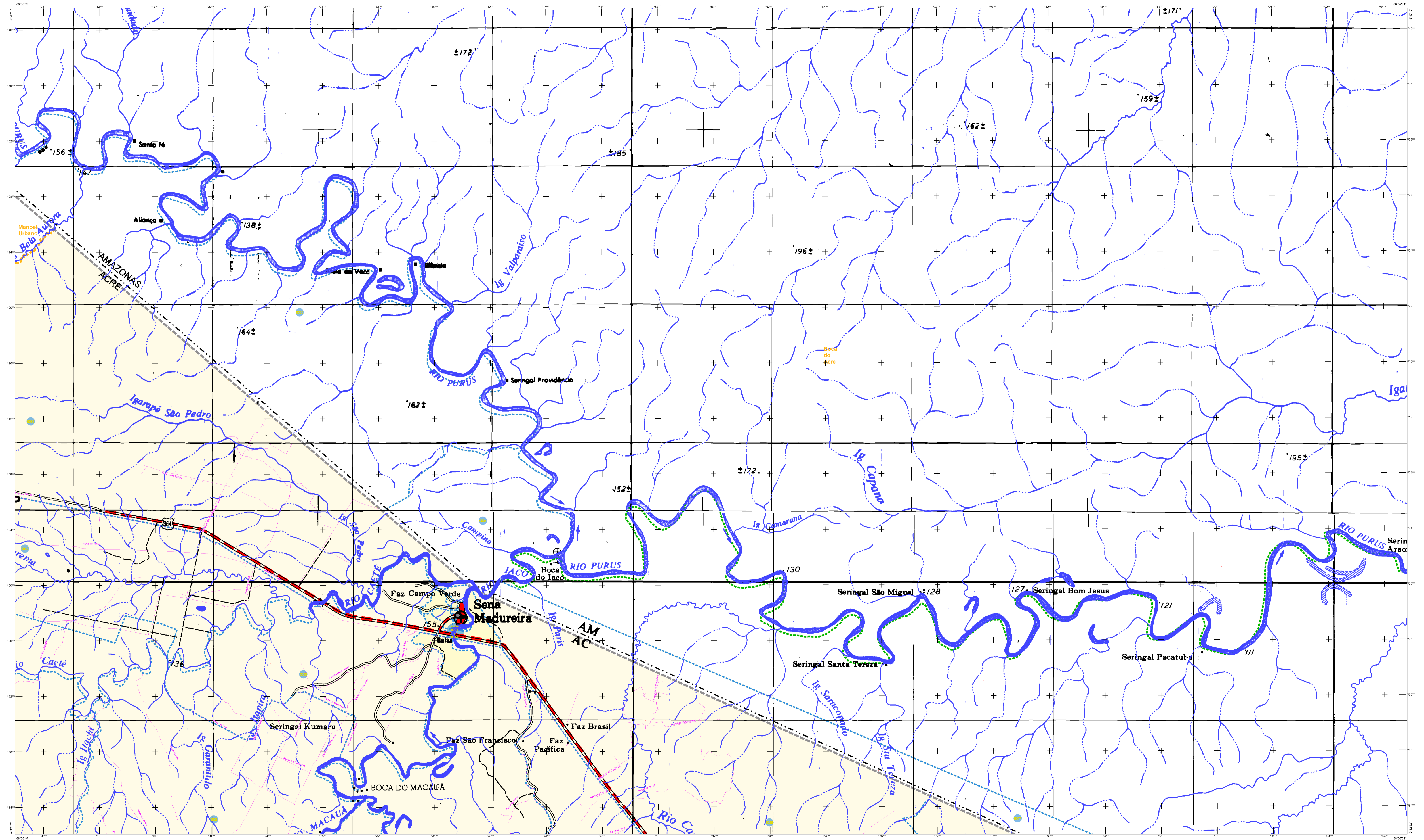
Small text at the bottom providing additional technical specifications and contact information.











**ELEMENTOS PLANIMÉTRICOS**

**CONVENÇÕES CARTOGRÁFICAS**

**ELEMENTOS ALTIMÉTRICOS**

**CONVENÇÕES TEMÁTICAS**

**LIMITES**

**ATUALIZAÇÕES CARTOGRÁFICAS**

CCS MASSENA - Levantamento por GPS, não respalda de Sítios  
COR VERDE - Lançamento aproximado sem compensação cartográfica

**MAPA MUNICIPAL ESTATÍSTICO**

Escala: 1 : 100 000

MINISTÉRIO DO PLANEJAMENTO, ORÇAMENTO E GESTÃO

IBGE

GEOCODIGO		NOME	
DISTRITO	LOCALIDADE	IBGE	IBGE

**Sena Madureira - AC**

**ASPECTOS FÍSICOS**

**LOCALIZAÇÃO DO MUNICÍPIO NO Mapeamento Sistemático**

**Ativação das Partes do Mapa**

**Localização no Estado**

**CRONOLOGIA**

Malha Territorial	2010
Edição	09/21/2011
Atualização de dados e documentação técnica e gráfica	Consultar Metadados

**COORDENADAS**

Latitude: -8,066  
Longitude: -68,657

**COORDENADAS DE UTM**

Utm: 537693 89  
Vtm: 899729 89

**COORDENADAS DE PROJETO**

Projeto: 537693 89  
Vtm: 899729 89