

CONVENÇÕES CARTOGRÁFICAS

ELEMENTOS PLANIMÉTRICOS

- Edificações
- Igreja: Basílica, Mina
- Moinho de vento, Moinho de água
- Campo de emergência, Farol
- Localidades
- Linhas transmissoras de energia: Cerca
- Linhas telefônicas
- Rodovias: auto-estrada, pavimentada, sem pavimentação, sem pavimentação, caminho carroçável, trilha, caminho e picada, trilha de estrada, ferrovias, trilha larga, trilha estreita

ELEMENTOS ALTIMÉTRICOS

- Ponto topográfico, Referência de nível
- Porto barométrico
- Cota comprovada
- Superfície deformada, Área

ELEMENTOS DE HIDROGRAFIA

- Curso d'água intermitente
- Lago ou lagoa intermitente
- Terreno sujeito a inundação: Salina
- Pior (água), Nascente
- Rapidos e cachoeiras
- Rapidos e cachoeiras grandes
- Rochas superelevadas e a descoberto
- Molhe e represa, terra e alvenaria
- Ancoradouro, Rio seco ou de aluvião
- Rede rectoira

ATUALIZAÇÕES CARTOGRÁFICAS

COR MAGENTA - Levantamentos por GPS e/ou imagens de Satélites
 COR VERDE - Levantamento aerofotogramétrico com correção topográfica

CONVENÇÕES TEMÁTICAS

Limites	Distrito	Sub-Distrito	Sector Censitário
Limites Municipais	Limites Distritais	Limites Sub-Distritais	Limites Sectors Censitários

IDENTIFICAÇÃO

Distrito	Sub-Distrito	Sector Rural	Sector Urbano	Agglomerado Rural
Distrito	Sub-Distrito	Sector Rural	Sector Urbano	Agglomerado Rural

LIMITES

- Internacional
- Interestadual
- Intermunicipal
- Áreas especiais

LEGENDA

Obs: Os limites provenientes das fontes: verde: representados no cor prata estão desatualizados e devem ser desconsiderados

MAPA MUNICIPAL ESTATÍSTICO

Escala: 1:50.000

MINISTÉRIO DO PLANEJAMENTO, ORÇAMENTO E GESTÃO
INSTITUTO BRASILEIRO DE GEOGRAFIA E ESTATÍSTICA

COORDENADOR GERAL: Luiz de Fátima
COORDENADOR DE PLANEJAMENTO: Roberto de Sá
COORDENADOR DE ESTATÍSTICA: Roberto de Sá
COORDENADOR DE SISTEMAS DE INFORMÁTICA: Roberto de Sá
COORDENADOR DE LOGÍSTICA: Roberto de Sá
COORDENADOR DE COMUNICAÇÃO: Roberto de Sá
COORDENADOR DE ACESSIBILIDADE: Roberto de Sá
COORDENADOR DE SEGURANÇA: Roberto de Sá
COORDENADOR DE SAÚDE: Roberto de Sá
COORDENADOR DE EDUCAÇÃO: Roberto de Sá
COORDENADOR DE CULTURA: Roberto de Sá
COORDENADOR DE ESPORTE: Roberto de Sá
COORDENADOR DE TURISMO: Roberto de Sá
COORDENADOR DE MEIO AMBIENTE: Roberto de Sá
COORDENADOR DE ENERGIA: Roberto de Sá
COORDENADOR DE TRANSPORTES: Roberto de Sá
COORDENADOR DE INFRAESTRUTURA: Roberto de Sá
COORDENADOR DE AGRICULTURA: Roberto de Sá
COORDENADOR DE PISCICULTURA: Roberto de Sá
COORDENADOR DE CRIAÇÃO DE ANIMAIS: Roberto de Sá
COORDENADOR DE SILVICULTURA: Roberto de Sá
COORDENADOR DE CAÇADORIA: Roberto de Sá
COORDENADOR DE PESCA: Roberto de Sá
COORDENADOR DE EXPLORAÇÃO DE MINÉRIAS: Roberto de Sá
COORDENADOR DE MINERACÃO: Roberto de Sá
COORDENADOR DE INDÚSTRIAS EXTRATIVAS: Roberto de Sá
COORDENADOR DE INDÚSTRIAS MANUFATURADAS: Roberto de Sá
COORDENADOR DE COMÉRCIO: Roberto de Sá
COORDENADOR DE SERVIÇOS: Roberto de Sá
COORDENADOR DE SAÚDE: Roberto de Sá
COORDENADOR DE EDUCAÇÃO: Roberto de Sá
COORDENADOR DE CULTURA: Roberto de Sá
COORDENADOR DE ESPORTE: Roberto de Sá
COORDENADOR DE TURISMO: Roberto de Sá
COORDENADOR DE MEIO AMBIENTE: Roberto de Sá
COORDENADOR DE ENERGIA: Roberto de Sá
COORDENADOR DE TRANSPORTES: Roberto de Sá
COORDENADOR DE INFRAESTRUTURA: Roberto de Sá
COORDENADOR DE AGRICULTURA: Roberto de Sá
COORDENADOR DE PISCICULTURA: Roberto de Sá
COORDENADOR DE CRIAÇÃO DE ANIMAIS: Roberto de Sá
COORDENADOR DE SILVICULTURA: Roberto de Sá
COORDENADOR DE CAÇADORIA: Roberto de Sá
COORDENADOR DE PESCA: Roberto de Sá
COORDENADOR DE EXPLORAÇÃO DE MINÉRIAS: Roberto de Sá
COORDENADOR DE MINERACÃO: Roberto de Sá
COORDENADOR DE INDÚSTRIAS EXTRATIVAS: Roberto de Sá
COORDENADOR DE INDÚSTRIAS MANUFATURADAS: Roberto de Sá
COORDENADOR DE COMÉRCIO: Roberto de Sá
COORDENADOR DE SERVIÇOS: Roberto de Sá

Localização do município no Mapeamento Sistemático

Articulação das Partes do Mapa

Localização no Estado

Fonte: Mapa Índice do Brasil - IBGE

CRONOLOGIA

Malha Territorial	2010
Edição	7/24/2011
Atualização	Consultar Metadados

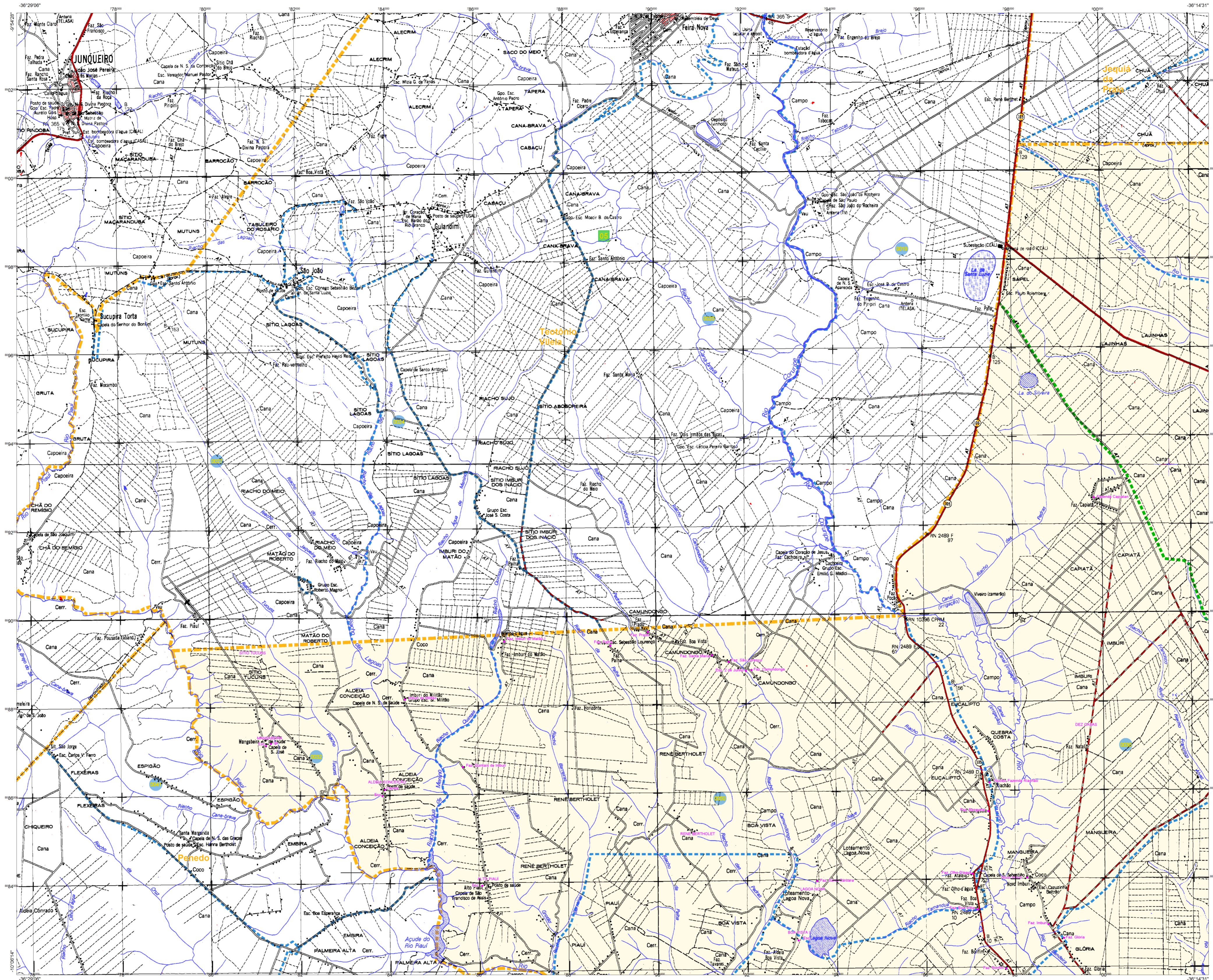
Coruripe - AL

ASPECTOS FÍSICOS

PROTEÇÃO: LESTE ALAGANO
MUNICÍPIO: SÃO MIGUEL DOS CAMPOS
Área da Sede: Área
Coordenadas: -10,126 e -80,949 23
Geopontos: -36,175 e -80,975 81 39

IMPLEMENTAÇÃO

Coordenação Técnica: Coordenação de Cartografia
Coordenação de Estatística: Coordenação de Estatística
Elaboração: Elaboração de Dados
Atualização: Atualização de Dados
Diagramação: Diagramação e Diagramação de Informação



ELEMENTOS PLANIMÉTRICOS

- Edificações
- Igreja: Basílica, Mina
- Moinho de vento, Moinho de água
- Campo de emergência, Farol
- Localidades
- Linha transmissora de energia, Cerca
- Linha telefônica
- Rodoviar: auto-estrada, pavimentada, sem pavimentação, sem pavimentação, caminho carroçável, trilha, caminho e picada, trilha, trilha, trilha, trilha
- Ferrovias: bitola larga, bitola estreita

ELEMENTOS ALTIMÉTRICOS

- Ponto topográfico, Referência de nível
- Porto barométrico, Porto barométrico
- Cota comprovada
- Superfície deformada, Área

ELEMENTOS DE HIDROGRAFIA

- Curso d'água intermitente
- Lago ou lagoa intermitente
- Terrão sujeito a inundação, Salina
- Floja (água), Nascente
- Rapidos e cachoeiras grandes
- Rapidos e cachoeiras
- Rocha suprema e a descoberto
- Molhe e represa, terra e alvenaria
- Ancoradouro, Rio seco ou de aluvião
- Rioete rectos

CONVENÇÕES TEMÁTICAS

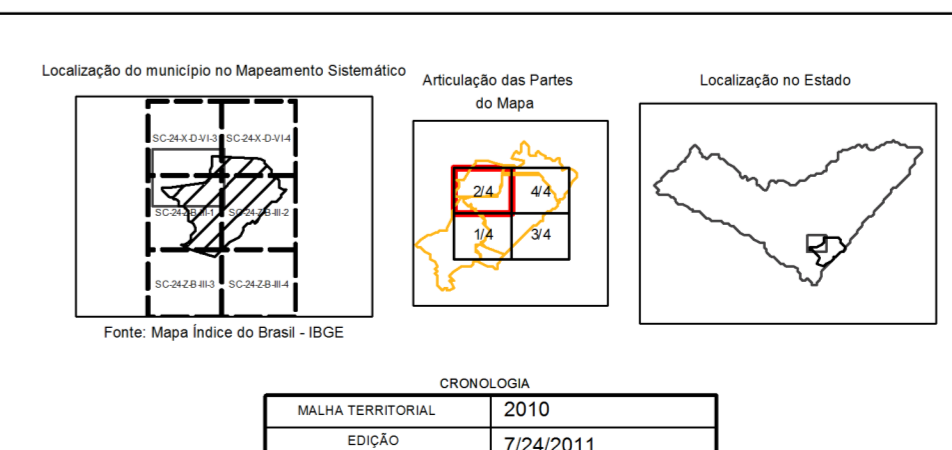
Limites	Distrito	Sub-Distrito	Sector Censitário
Limites Municipais	Distrito	Sub-Distrito	Sector Censitário
Limites Internacionais	Distrito	Sub-Distrito	Sector Censitário
Limites Interdistritais	Distrito	Sub-Distrito	Sector Censitário
Limites Intersectoriais	Distrito	Sub-Distrito	Sector Censitário
Limites Interáreas Especiais	Distrito	Sub-Distrito	Sector Censitário

MAPA MUNICIPAL ESTATÍSTICO

Escala: 1:50.000

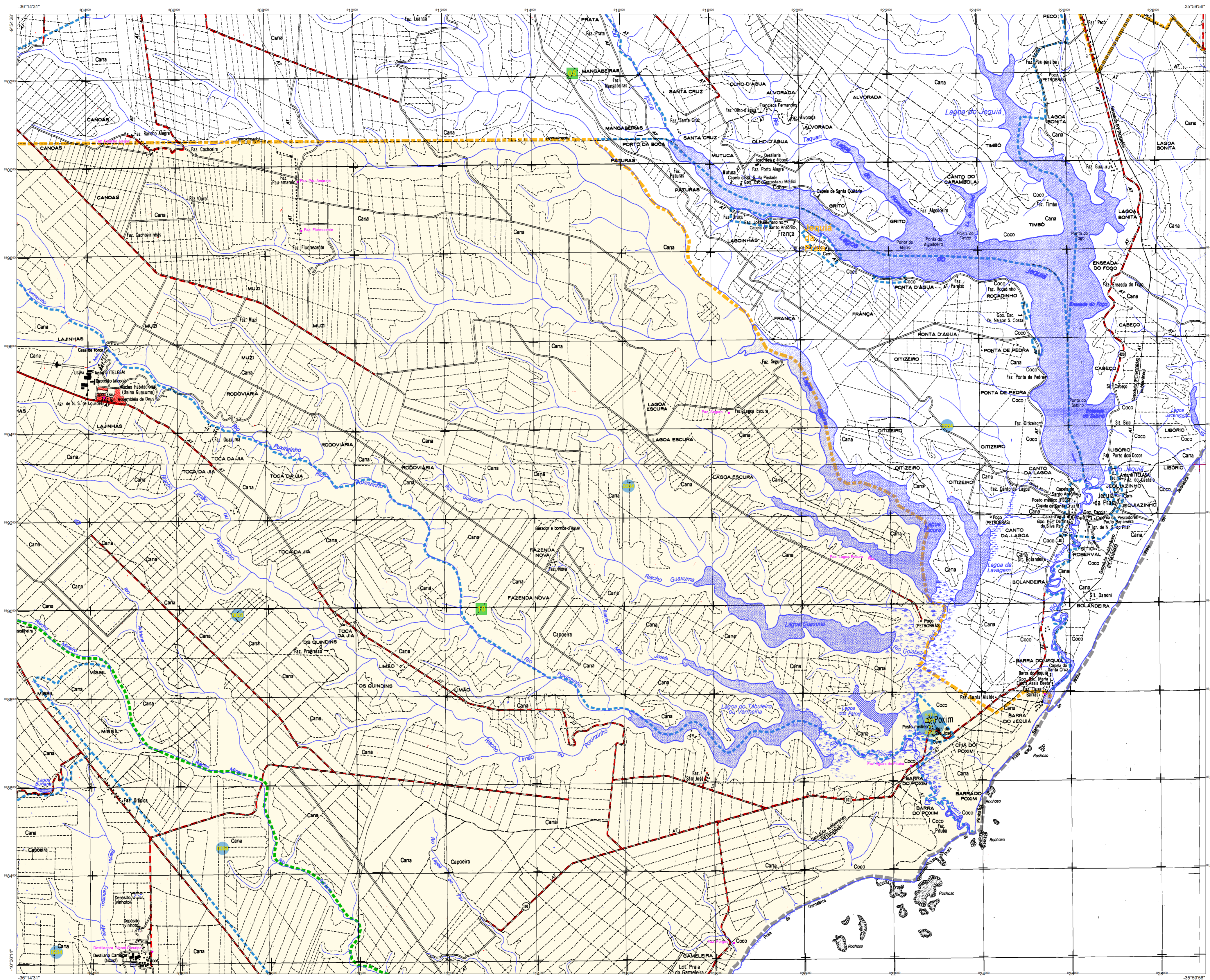
MINISTÉRIO DO PLANEJAMENTO, ORÇAMENTO E GESTÃO
INSTITUTO BRASILEIRO DE GEOGRAFIA E ESTATÍSTICA

COLOCADOR	COLOCADA	NOBRE
270230610	27023061000	Coruripe



Coruripe - AL

ASPECTOS FÍSICOS	
Coordenação Geográfica	Coordenação Geográfica
Coordenação Topográfica	Coordenação Topográfica
Coordenação Estatística	Coordenação Estatística
Coordenação de Cidades	Coordenação de Cidades
Coordenação de Municípios	Coordenação de Municípios
Coordenação de Estados	Coordenação de Estados
Coordenação de Brasil	Coordenação de Brasil



ELEMENTOS PLANIMÉTRICOS

Edificações
Igreja, Escola, Mina
Moinho de vento, Moinho de água
Campo de emergência, Farol
Localidades
Linha transmissora de energia, Cerca
Linha telefônica
Rodovias
auto-estrada
pavimentação
sem pavimentação
caminho carroçável
trilha, caminho e picada
prelo de estrada, febrez, estrada
Ferrovias
bitola larga
bitola estreita

ELEMENTOS ALTIMÉTRICOS

Ponto topográfico, Referência de nível
Ponto astronômico, Ponto barométrico
Cota comprovada
Superfície deformada, Área

ELEMENTOS DE HIDROGRAFIA

Curso d'água intermitente
Lago ou lagoa intermitente
Terreno sujeito a inundação, Salina
Pior (água), Nascente
Rapidos e cachoeiras grandes
Rapidos e cachoeiras
Rocha suprema e a descoberto
Molhe e represa, terra e alvenaria
Aconchuro, Rio seco ou de aluvião
Rioete rectos

ATUALIZAÇÕES CARTOGRÁFICAS

COR MAGENTA - Levantamentos por GPS e/ou imagens de Satélites
COR VERDE - Levantamento aerofotogramétrico sem correção cartográfica

CONVENÇÕES CARTOGRÁFICAS

ELEMENTOS ALTIMÉTRICOS

Ponto topográfico, Referência de nível
Ponto astronômico, Ponto barométrico
Cota comprovada
Superfície deformada, Área

ELEMENTOS DE HIDROGRAFIA

Curso d'água intermitente
Lago ou lagoa intermitente
Terreno sujeito a inundação, Salina
Pior (água), Nascente
Rapidos e cachoeiras grandes
Rapidos e cachoeiras
Rocha suprema e a descoberto
Molhe e represa, terra e alvenaria
Aconchuro, Rio seco ou de aluvião
Rioete rectos

Convenções Temáticas

Limites: Distrital	Sub-Distrital	Sector Censitário
Distrito	Sub-Distrito	Sector Rural
Sector Urbano	Aglomerado Rural	

LIMITES

internacional
interdistrital
intersectorial
áreas especiais

Obs: Os limites provenientes das fontes, não representadas no cor prata estão desactualizados e devem ser desconsiderados

MAPA MUNICIPAL ESTATÍSTICO

Escala: 1 : 50.000

Ministério do Planejamento, Orçamento e Gestão
INSTITUTO BRASILEIRO DE GEOGRAFIA E ESTATÍSTICA

CDMUN	UF	Nome
2702306	AL	Coruripe

Localização do município no Mapeamento Sistemático

Articulação das Partes do Mapa

Localização no Estado

Fonte: Mapa Índice do Brasil - IBGE

CDMUN	UF	Nome
2702306	AL	Coruripe

Localização do município no Mapeamento Sistemático

Articulação das Partes do Mapa

Localização no Estado

Fonte: Mapa Índice do Brasil - IBGE

CDMUN	UF	Nome
2702306	AL	Coruripe

Localização do município no Mapeamento Sistemático

Articulação das Partes do Mapa

Localização no Estado

Fonte: Mapa Índice do Brasil - IBGE

CDMUN	UF	Nome
2702306	AL	Coruripe

Localização do município no Mapeamento Sistemático

Articulação das Partes do Mapa

Localização no Estado

Fonte: Mapa Índice do Brasil - IBGE

CDMUN	UF	Nome
2702306	AL	Coruripe

Localização do município no Mapeamento Sistemático

Articulação das Partes do Mapa

Localização no Estado

Fonte: Mapa Índice do Brasil - IBGE

Coruripe - AL

ASPECTOS FÍSICOS

Coordenação Territorial
Coordenação de Estatísticas Territoriais
Coordenação de Estatísticas Demográficas
Coordenação de Estatísticas Socioeconômicas
Coordenação de Estatísticas Ambientais
Coordenação de Estatísticas de Saúde
Coordenação de Estatísticas de Transportes
Coordenação de Estatísticas de Trabalho
Coordenação de Estatísticas de Turismo
Coordenação de Estatísticas de Urbanização
Coordenação de Estatísticas de Qualidade de Vida