

ELEMENTOS PLANIMÉTRICOS

CONVENÇÕES CARTOGRÁFICAS

ELEMENTOS ALTIMÉTRICOS

ELEMENTOS DE HIDROGRAFIA

ATUALIZAÇÕES CARTOGRÁFICAS

COR MAGENTA - Lançamento do CIP, não imagem de Satélite
COR VERDE - Lançamento aproximado sem comparação cartográfica

CONVENÇÕES TEMÁTICAS

IDENTIFICAÇÃO

LIMITES

LIMITES INTERNACIONAL

LIMITES INTERMUNICIPAL

ÁREAS ESPECIAIS

OBS: Os limites provenientes das Telhas "nadir" representadas na cor verde estão desatualizados e devem ser desconsiderados.

MAPA MUNICIPAL ESTATÍSTICO

Escala: 1 : 50.000

Sistema de Coordenadas Geográficas em UTM (Proj. UTM 18S)
Coordenadas Planas - Meridiano de Referência: 48° 00' 00" W
Origem Geocêntrica: 48° 00' 00" W, 8° 00' 00" S
Datum: Spheroidal Earth Model - Spheroidal Earth Model - Spheroidal Earth Model

Este produto integra a coleção de mapas municipais produzida pelo IBGE em parceria com os municípios, com o objetivo de fornecer informações geográficas e estatísticas para o planejamento e a gestão pública. O mapa foi elaborado com base nos dados do Censo Demográfico de 2010, com a utilização de imagens de satélite e dados cartográficos.

MINISTÉRIO DO PLANEJAMENTO, ORÇAMENTO E GESTÃO
INSTITUTO BRASILEIRO DE GEOGRAFIA E ESTATÍSTICA
A DIRETORIA DE GEOGRAFIA, ORÇAMENTO E GESTÃO
DESENVOLVIMENTO DE MAPAS E CARTOGRAFIA
BRASÍLIA, 18/11/2011. Ponto de Contato: (61) 3050-1000
E-mail: geografia@ibge.gov.br

GEOGRÁFICO		NOME	
Distrito	Setor Censitário	Nome	Área em Km²

Localização do município no Mapeamento Sistemático

Atuação das Partes do Mapa

Localização no Estado

Fonte: Mapa Índice do Brasil - IBGE

CRONOLOGIA

Malha Territorial	2010
Edição	7/24/2011
Revisão técnica e atualização de dados	Consultar Metadados

Jequiá da Praia - AL

ASPECTOS FÍSICOS

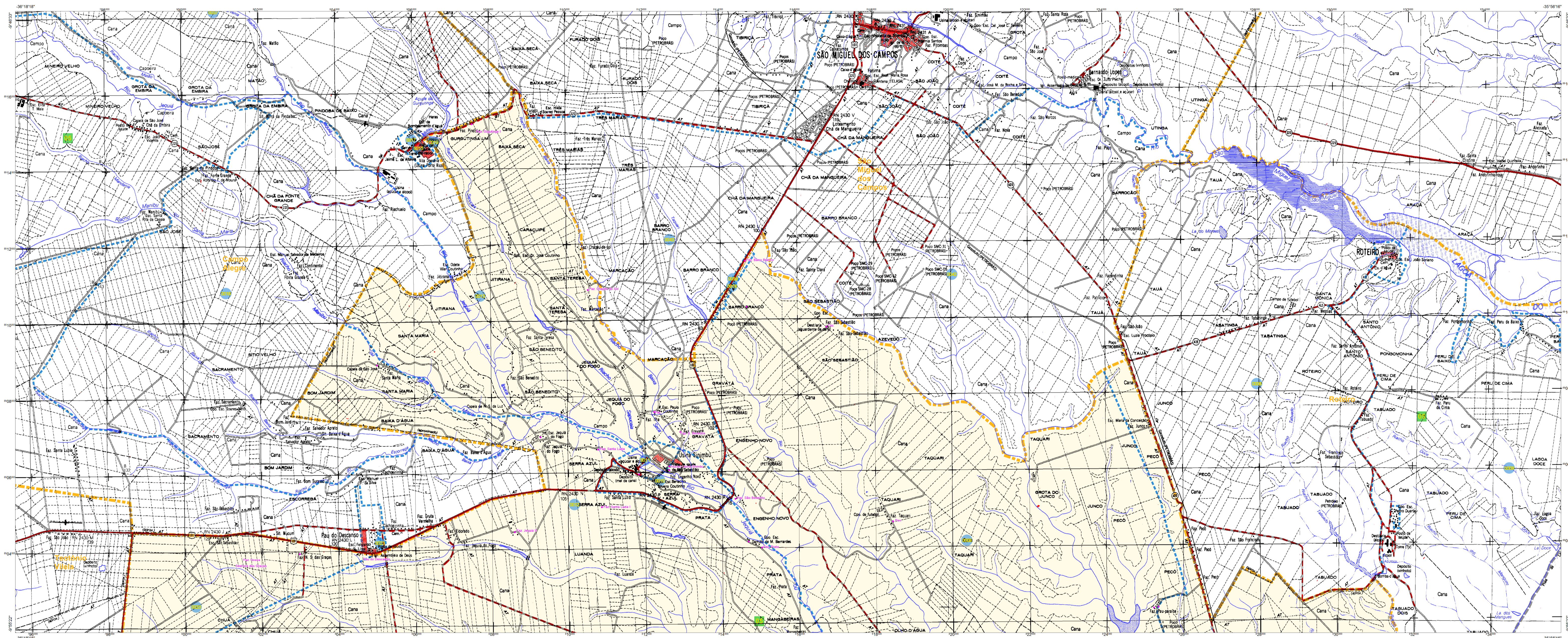
Região: LESTE ALAGOANO
Município: LITORAL NORTE ALAGOANO

Altitude da Sede: Área: 39

Coordenadas Geográficas: Lat: -10.012, Lon: -88.91779.76

IMPLEMENTAÇÃO

Coordenação Técnica: Coordenação de Cartografia (COT)
Coordenação de Estatísticas Territoriais (CET)
Unidades Operacionais do IBGE
Coordenação: Centro de Documentação e Disseminação de Informação (CDD)



ELEMENTOS PLANIMÉTRICOS

CONVENÇÕES CARTOGRÁFICAS

ELEMENTOS ALTIMÉTRICOS

ELEMENTOS DE HIDROGRAFIA

ATUALIZAÇÕES CARTOGRÁFICAS

COR MAGENTA - Lançamento por CIP, não impresso de Sinaliza
COR VERDE - Lançamento aprovado sem compensação cartográfica

Convenções Temáticas

Identificação

LIMITES

intencional

intermunicipal

áreas especiais

OBS: Os limites provenientes das Telhas "rebr" representadas na cor verde não são atualizados e devem ser desconsiderados.

MAPA MUNICIPAL ESTATÍSTICO

Escala: 1 : 50.000

Sistema de Coordenadas Geográficas em Latitudes e Longitudes - BRNAD 2000

Coordenadas Planas - Mercator em UTM - SADA 28

Origem do datum: UTM - Datum: WGS 84 - Proj. 4326

Parâmetros de projeção: UTM - UTM - Proj. 4326

Este produto integra a coleção de mapas municipais produzida pelo IBGE em parceria com os municípios, com o objetivo de fornecer informações geográficas e estatísticas para o planejamento e a gestão pública. O mapa foi elaborado com base nos dados do IBGE e a cartografia, em termos de escala, referida à escala do mapa digital do IBGE, que possibilita a produção de mapas em escala variável para a impressão e a consulta em formato digital.

MINISTÉRIO DO PLANEJAMENTO, ORÇAMENTO E GESTÃO

INSTITUTO BRASILEIRO DE GEOGRAFIA E ESTATÍSTICA

A DIRETORIA DE GEOGRAFIA, ORÇAMENTO E GESTÃO

em nome do presidente da instituição

Dr. Sérgio Manoel de Azevedo

Dr. Sérgio Manoel de Azevedo

Dr. Sérgio Manoel de Azevedo

GEOCORREÇÃO		NOBRE
PROTEÇÃO	RECORREÇÃO	PROTEÇÃO

Localização do município no Mapeamento Sistemático

Ativação das Partes do Mapa

Localização no Estado

Fonte: Mapa Índice do Brasil - IBGE

CRONOLOGIA

EDIÇÃO	2010
EDIÇÃO	7/24/2011
Informações técnicas e documentação técnica e atualização	Consultar Metadados

Jequiá da Praia - AL

ASPECTOS FÍSICOS

Região: LESTE ALAGOANO

Microrregião: LITORAL NORTE ALAGOANO

Área: 42,62 km²

Altitude da Sede: 10 m

Coordenadas Geográficas: Lat: -10,012; Lon: -88,177

IMPLEMENTAÇÃO

Coordenação Técnica: Coordenação de Cartografia

Coordenação de Produção: Coordenação de Estatísticas Territoriais

Coordenação de Edição: Unidades Regionais do IBGE

Coordenação: Centro de Documentação e Disseminação de Informação

CDM: 39