

ELEMENTOS PLANIMÉTRICOS

- Edificações**
Igreja, Escola, Mina, Moinho de vento, Muro de água, Campo de emergência, Farol, Localidade
- Linhas**
Linha transmissora de energia, Cerca, Linha telefônica
- Rodovias**
Auto-estrada pavimentada, Rodovia sem pavimentação, Caminho carroçável, Trilho, Caminho e picada, Prefeio de estrada, federal, estadual
- Ferrovias**
bitola larga, bitola estreita

CONVENÇÕES CARTOGRÁFICAS

- ELEMENTOS ALTIMÉTRICOS**
Ponto topográfico, Referência de nível, Ponto astronômico, Ponto barométrico, Cota comprovada, Superfície deformada, Área
- ELEMENTOS DE HIDROGRAFIA**
Curso d'água intermitente, Lago ou lagoa intermitente, Terreno sujeito a inundação, Salto, Riacho ou catarata, Poço (água), Nascente, Rápido e cachoeira grandes, Rápido e cachoeira pequenas, Rochas submersas e a descoberto, Matas e represas, terra e alvenaria, Ancoradouro, Rio seco ou de aluvião, Recife rochoso

MAPA MUNICIPAL ESTATÍSTICO

Convenções Temáticas	
Limites: Distrital	Sub-Distrital
Setor Censitário	Setor Rural
Setor Urbano	Agropecuária Rural

LIMITES
internacional, interestadual, intermunicipal, áreas especiais

ESCALA
Escala: 1:50.000

MINISTÉRIO DO PLANEJAMENTO, ORÇAMENTO E GESTÃO
INSTITUTO BRASILEIRO DE GEOGRAFIA E ESTATÍSTICA

MAPA MUNICIPAL ESTATÍSTICO

Distrito	Sub-Distrito	Setor Rural	Setor Urbano	Agropecuária Rural
01	02	03	04	05

MINISTÉRIO DO PLANEJAMENTO, ORÇAMENTO E GESTÃO
INSTITUTO BRASILEIRO DE GEOGRAFIA E ESTATÍSTICA

Localização do município no Mapeamento Sistemático

COORDENADAS	NOBRE
270670303	Penedo

Localização no Estado

Articulação das Partes do Mapa

Fonte: Mapa Índice do Brasil - IBGE

ASPECTOS FÍSICOS

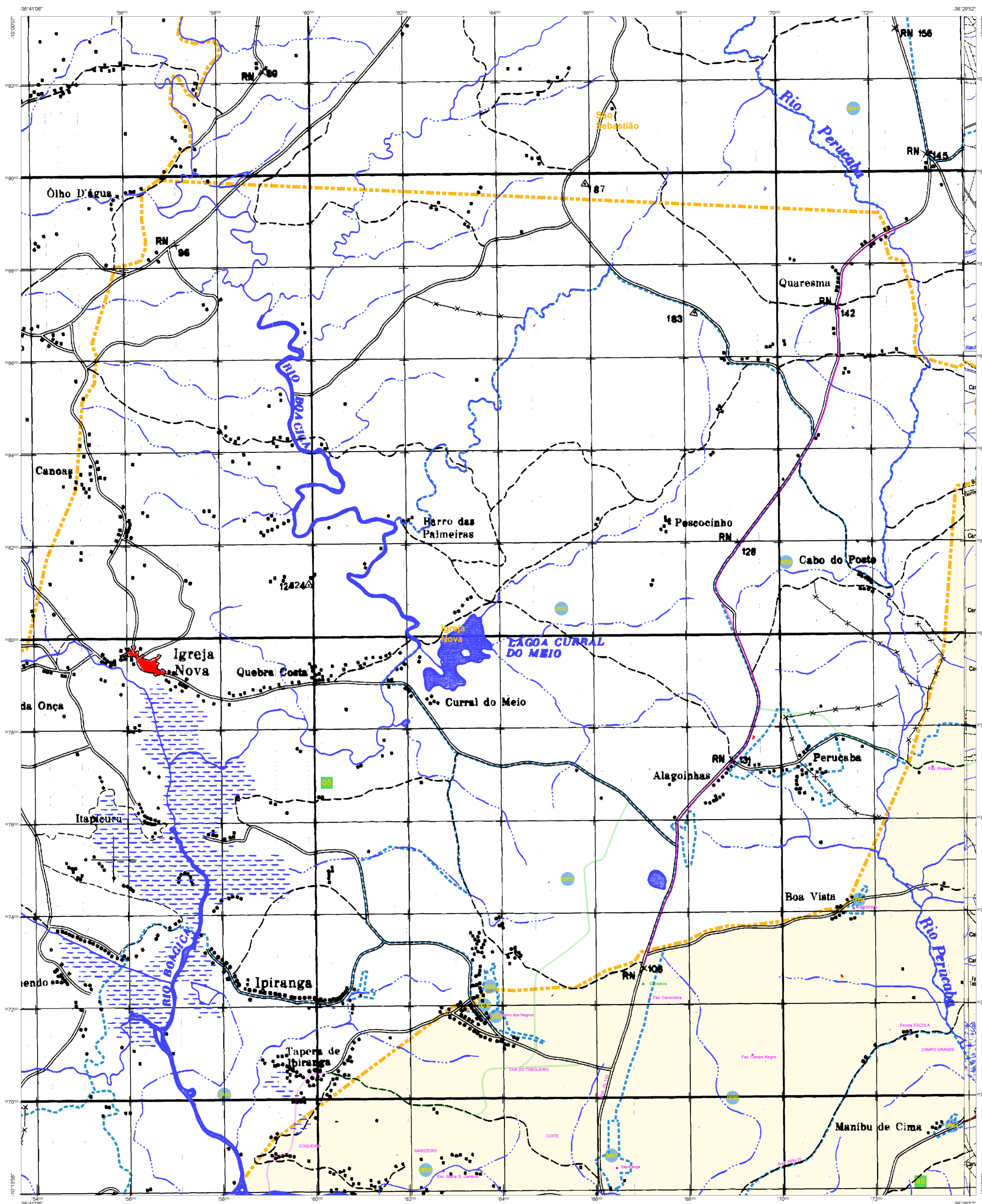
ESTADO ALAGOAS	
MUNICÍPIO PENEDO	
Altitude da Sede	Área
Latitude - 10 29	E 76 40 03
Longitude - 36 58 50	N. 886 524 6
IMPLANTAÇÃO	
Coordenação Técnica	COORDENADOR
Coordenação de Cartografia	COORDENADOR
Coordenação de Tratamento	COORDENADOR
Coordenação de Produção	COORDENADOR
Coordenação de Qualidade	COORDENADOR
Coordenação de Documentação e Disseminação da Informação	COORDENADOR

CRONOLOGIA

MALHA TERRITORIAL	2010
EDIÇÃO	7/24/2011
Documentação técnica e documentação básica e atualizada	Consultar Metadados

Penedo - AL

ESTADO ALAGOAS	
MUNICÍPIO PENEDO	
Altitude da Sede	Área
Latitude - 10 29	E 76 40 03
Longitude - 36 58 50	N. 886 524 6
IMPLANTAÇÃO	
Coordenação Técnica	COORDENADOR
Coordenação de Cartografia	COORDENADOR
Coordenação de Tratamento	COORDENADOR
Coordenação de Produção	COORDENADOR
Coordenação de Qualidade	COORDENADOR
Coordenação de Documentação e Disseminação da Informação	COORDENADOR



ELEMENTOS PLANIMÉTRICOS

Edifícios
Igreja, Escola, Muro
Monte de vento, Monte de água
Campo de emergência, Farol
Localidades

Linhas transmissoras de energia, Cerca
Linha telefônica

Rodovias
auto-estrada
pavimentada
sem pavimentação
caminho carroçável
trilha, caminho e pista
perfilso de estrada federal, estadual
Ferreteria
bóia larga
bóia estreita

CONVENÇÕES CARTOGRÁFICAS

ELEMENTOS ALTIMÉTRICOS
Ponto trigonométrico, Referência de nível
Ponto altimétrico, Ponto barométrico
Cota comprovada
Superfície deformada, Alveia

ELEMENTOS DE HIDROGRAFIA
Curso d'água intermitente
Lago ou lagoa intermitente
Terreno sujeito a inundação, Salina
Banco ou planície
Poço (Água), Nascente
Rápido e cachoeira grande
Rápido e cachoeira
Rocha submersa e a descoberto
Sítio e depressão, Terra e alvenaria
Ancoradouro, Rio seco ou de alívio
Relevo rochoso

MAPA MUNICIPAL ESTATÍSTICO

Escala: 1 : 50.000

Ministério do Planejamento, Orçamento e Gestão
INSTITUTO BRASILEIRO DE GEOGRAFIA E ESTATÍSTICA
DIRETORIA DE GEOGRAFIA, CARTOGRAFIA E SISTEMAS DE INFORMAÇÃO

COORDENADAS	NOBRE
2706703	Penedo

Localização do município no Mapeamento Sistemático

Articulação das Partes do Mapa

Localização no Estado

Fonte: Mapa Índice do Brasil - IBGE

CRONOLOGIA

MALHA TERRITORIAL	2010
EDIÇÃO	7/24/2011
IDENTIFICAÇÃO, ELABORAÇÃO E DOCUMENTAÇÃO	Consultar Metadados

ASPECTOS FÍSICOS

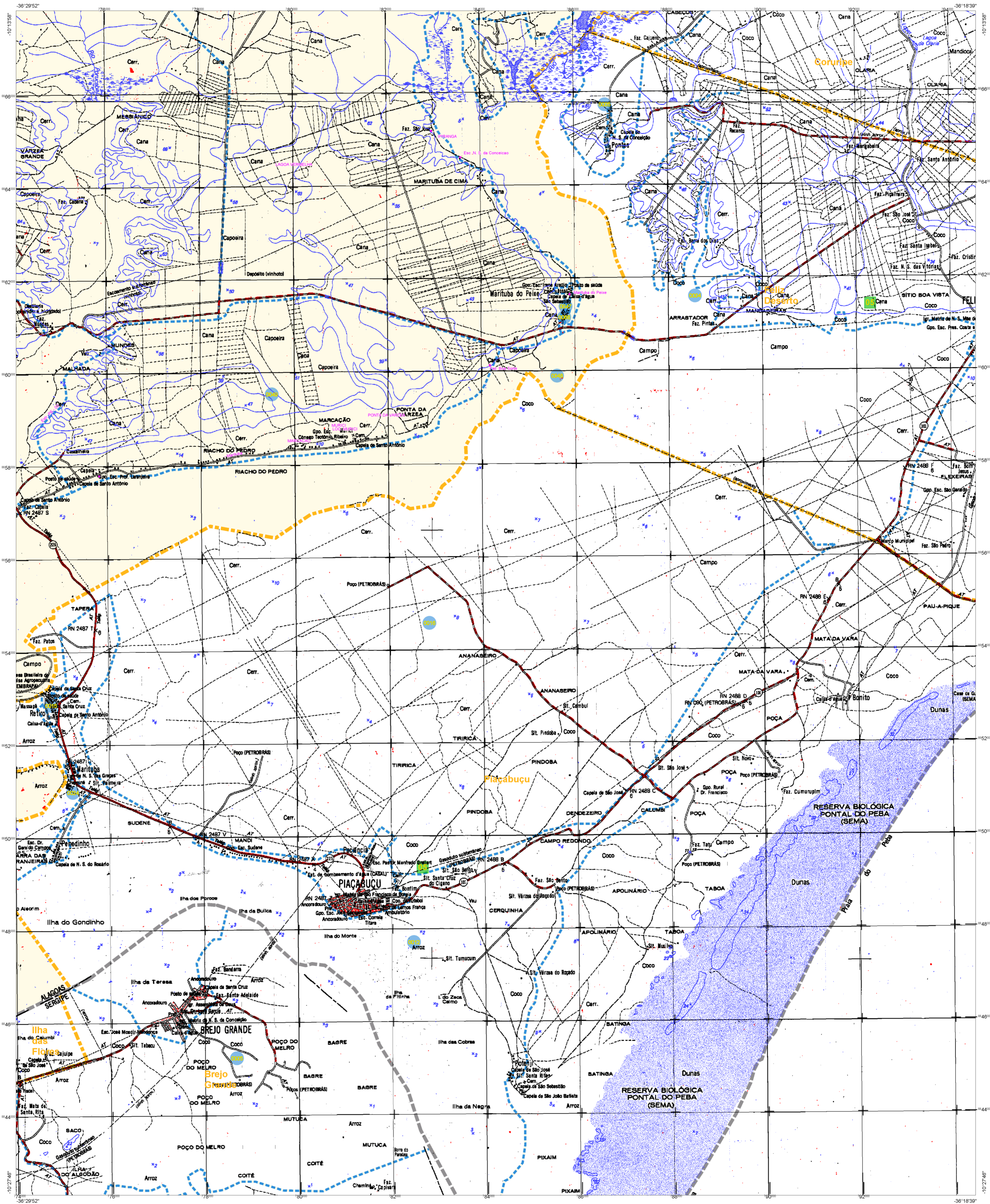
ESTADO: ALAGOAS
MUNICÍPIO: PENEDO

Área

Latitude	-10,29	E	76400,3
Longitude	-38,666	W	1584524,6

IMPLEMENTAÇÃO

Coordenação Técnica	CC04
Coordenação Cartográfica	CC05
Coordenação Territorial	CC06
Coordenação de Estrutura Territorial	CC07
Unidades Produtoras	CC08
Unidades Cartográficas de Base	CC09
Coordenação	CC10
Controle de Qualidade e Distribuição de Impressão	CC11



ELEMENTOS PLANIMÉTRICOS

- Edifícios
- Igreja, Escola, Muro
- Monte de vento, Monte de água
- Campos de emergência, Farol
- Localidades
- Linhas de transmissão de energia, Cerca
- Linhas telefônicas
- Rodovias
- auto-estrada
- pavimentada
- sem pavimentação
- sem pavimentação
- caminho carroçável
- trilha, caminho e pista
- perfilho de estrada federal, estadual
- Ferrovias
- bóia larga
- bóia estreita

CONVENÇÕES CARTOGRÁFICAS

- ELEMENTOS ALTIMÉTRICOS**
- Ponto trigonométrico, Referência de nível
- Ponto astronômico, Ponto barométrico
- Cota comprovada
- Superfície deformada, Anela
- ELEMENTOS DE HIDROGRAFIA**
- Canal digital intermitente
- Lago ou lagoa intermitente
- Lago ou lagoa permanente
- Salina
- Grupo ou planície
- Poço (água), Nascente
- Riacho e cataduto grande
- Riacho e cataduto
- Riacho submerso e a descoberto
- Sítio e represa, terra e alvenaria
- Ancoradouro, Rio seco ou aluvião
- Relevo rochoso

CONVENÇÕES TEMÁTICAS

- Limites: Distrital
- Sub-Distrito
- Setor Censitário
- Identificação
- Distrito
- Sub-Distrito
- Sector Rural
- Sector Urbano
- Agendamento Rural

LIMITES

- internacional
- intermunicipal
- interdistrital
- áreas especiais

ATUALIZAÇÕES CARTOGRÁFICAS

- COR MAGENTA - Levantamentos por GPS e/ou Imagens de Satélite
- COR VERDE - Levantamento aproximado sem comprovado cartográfico

MAPA MUNICIPAL ESTATÍSTICO

Escala: 1 : 50.000

Divisão de Cartografia, Instituto Brasileiro de Geografia e Estatística - IBGE

Coordenadas Geográficas: UTM - S40 18

Projeto de Geoprocessamento: IBGE - S40 18

Atualizado em: 07/24/2011

Ministério do Planejamento, Orçamento e Gestão

Instituto Brasileiro de Geografia e Estatística

Divisão de Geoprocessamento e Cartografia

Projeto de Geoprocessamento: IBGE - S40 18

Atualizado em: 07/24/2011

Localização do município no Mapeamento Sistemático

Fonte: Mapa Índice do Brasil - IBGE

Articulação das Partes do Mapa

Localização no Estado

ASPECTOS FÍSICOS

Município	Penedo
Estado	AL
Coordenadas Geográficas	Latitude: -10,29 Longitude: -36,556
Área	39,13 km²

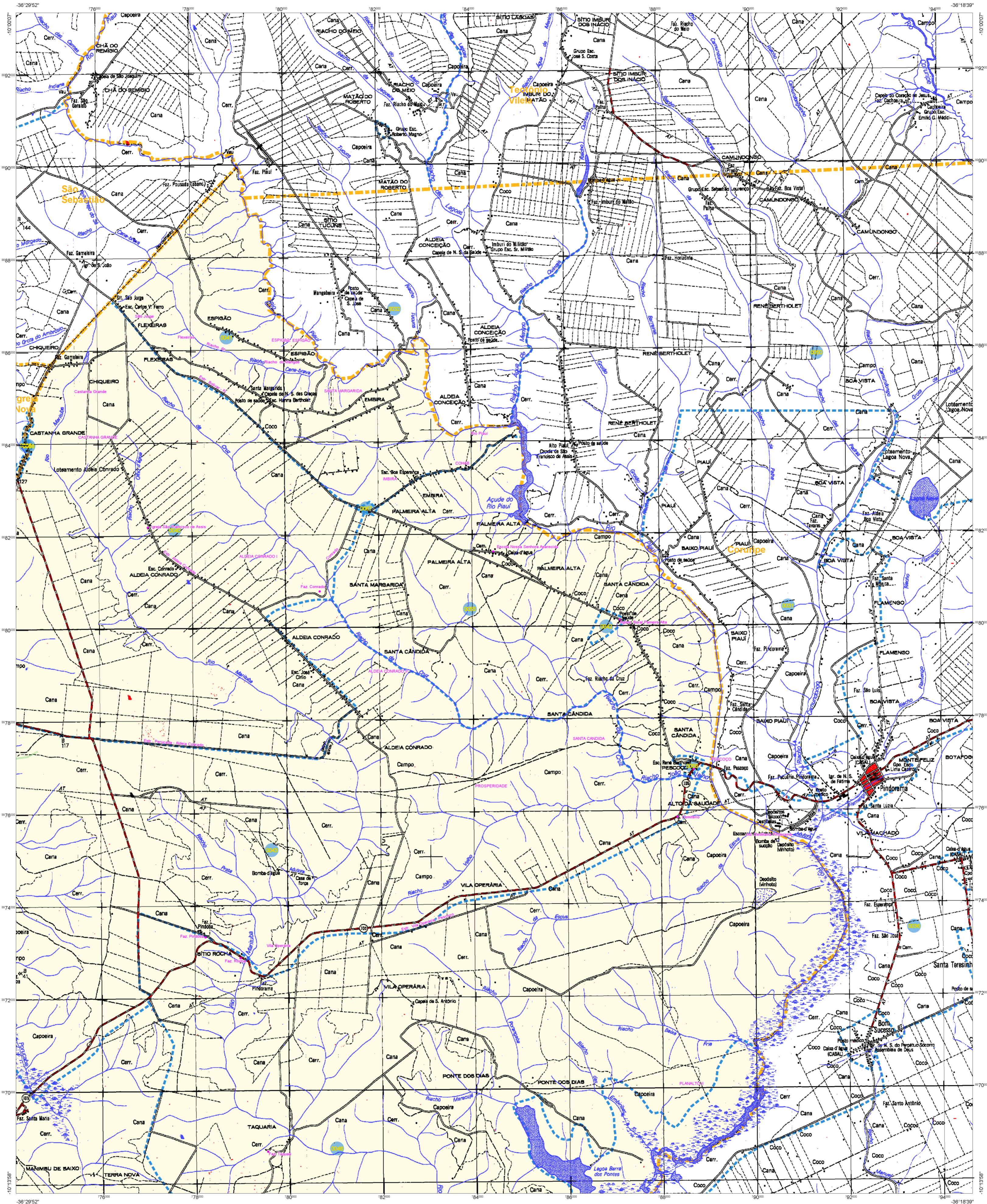
IMPLEMENTAÇÃO

Contorno	Técnicos	CE04
Contorno	Técnicos	CE04
Contorno	Técnicos	CE04
Contorno	Técnicos	CE04
Contorno	Técnicos	CE04

Malha Territorial

Malha Territorial	2010
Edição	7/24/2011
Atualização	Consultar Metadados

Penedo - AL



ELEMENTOS PLANIMÉTRICOS

Edifícios
Igreja, Escola, Muro
Moinho de vento, Moinho de água
Campo de emergência, Farol
Localidades
Linha transmissora de energia, Cerca
Linha telefônica
Rodovias
auto-estrada
pavimentada
sem pavimentação
caminho carroçável
trilha, cascalho e poças
Ferrovias
bitola larga
bitola estreita

CONVENÇÕES CARTOGRÁFICAS

ELEMENTOS ALTIMÉTRICOS

Ponto trigonométrico, Referência de nível
Ponto hipsométrico, Ponto barométrico
Cota comprovada
Superfície deformada, Aléxia

ELEMENTOS DE HIDROGRAFIA

Canoa digital, intermitente
Lago ou lagoa intermitente
Terreno sujeito a inundação, Salina
Banco ou planície
Rio (água), Nascente
Rijado e cataduto grande
Rijado e cataduto
Riocho submerso e a descoberto
Sítio e represa, terra e alvenaria
Açudeiro, Rio seco ou aluvão
Relevo rochoso

ATUALIZAÇÕES CARTOGRÁFICAS

COR MAGENTA - Levantamentos por GPS e Imagens de Satélite
COR VERDE - Levantamento sem comprovado cartográfico

Convenções Temáticas

Limites: Distrital	Sub-Distrital	Setor Censitário
Identificação	Setor Rural	Setor Urbano
Agropecuário Rural		

LIMITES

internacional
interestadual
intermunicipal
áreas especiais

Obs: Os limites provenientes das folhas coloridas representadas não são parte deste levantamento e devem ser desconsiderados.

MAPA MUNICIPAL ESTATÍSTICO

Escala: 1 : 50.000

Ministério do Planejamento, Orçamento e Gestão
INSTITUTO BRASILEIRO DE GEOGRAFIA E ESTATÍSTICA
DIRETORIA DE GEOGRAFIA, ORÇAMENTO E GESTÃO
DEPARTAMENTO DE GEOGRAFIA E ESTATÍSTICA

Projeto de Cartografia: Imagem de Satélite (SRTM) - 2010
Coordenadas Geográficas em UTM - S40 18
Origem de coordenadas: UTM - S40 18
Projeção: UTM - S40 18
Datum: SRTM - 2010
Escala: 1 : 50.000
Data de atualização: 07/24/2011

GEÓCÓDIGO	NOBRE
2706703	Penedo

Localização do município no Mapeamento Sistemático

Articulação das Partes do Mapa

Localização no Estado

Fonte: Mapa Índice do Brasil - IBGE

CRONOLOGIA

MALHA TERRITORIAL	2010
EDIÇÃO	7/24/2011
Atualização cartográfica e documentação básica e atualizada	Consultar Metadados

Penedo - AL

ASPECTOS FÍSICOS

Município	ESTADO
Penedo	Alagoas
Área	
Latitude	-10,29
Longitude	-38,558

IMPLEMENTAÇÃO

Cartografia Técnica	CGTA
Cartografia Topográfica	CTTA
Cartografia Planimétrica	CPA
Cartografia Altimétrica	CA