

ELEMENTOS PLANIMÉTRICOS

- Edificações**
Igreja, Escola, Mina
Moinho de vento, Moinho de água
Campo de emergência, Farol
Localidades
- Linha transmissora de energia, Cerca
Linha telefônica
- Rodovias
auto-estrada
pavimentada
sem pavimentação
caminho carroçável
trilha, caminho e picada
prefeio de estrada, federal, estadual
Ferrovias
bitola larga
bitola estreita

- ELEMENTOS ALTIMÉTRICOS**
Ponto trigonométrico, Referência de nível
Ponto astronômico, Ponto barométrico
Cota comprovada
Superfície deformada, Área
- ELEMENTOS DE HIDROGRAFIA**
Curso d'água intermitente
Lago ou água intermitente
Terreno sujeito a inundação, Salina
Brejo ou pantano
Poço (água), Nascente
Rápidos e cachoeiras grandes
Rápidos e cachoeiras
Rocha submersa e a descoberto
Molhe e represa; terra e avenaria
Anoradouro, Rio seco ou de aluvão
Recife rochoso

Convenções Temáticas

Limites: Distrital	Sub-Distrital	Setor Censitário
Identificação	Setor Rural	Setor Urbano Aglomeração Rural

LIMITES

internacional	estadual
intermunicipal	intra-municipal
áreas especiais	

MAPA MUNICIPAL ESTATÍSTICO

Escala: 1 : 75.000

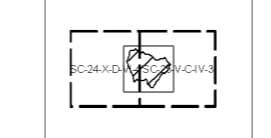
Sistema de Coordenadas Geográficas em Latitudes e Longitudes - PROJ432000
Coordenadas Plano-Cilíndrico-Gaussiano em UTM - SAD 09
Origem das coordenadas UTM: Equador e Meridiano - WGS 83
Adotadas as constantes de 10.000 e 500.000 respectivamente.
Este produto integra a coleção de mapas municipais gerados de forma semi-automatizada,
a partir da junção dos dados do Mapeamento Sistemático Brasileiro produzido pelo
IBGE, CDS e CDB, em formato raster, com o vetor da Malha Municipal Digital do IBGE,
com atualização proveniente de diversas fontes, sem tratamento plano de
interpolação e completação dos elementos cartográficos.

MINISTÉRIO DO PLANEJAMENTO, ORÇAMENTO E GESTÃO
INSTITUTO BRASILEIRO DE GEOGRAFIA E ESTATÍSTICA
A DIRETORIA DE GEOCIÊNCIAS agrada a gentileza da comunicação
de todos os municípios brasileiros sobre mapas
de seus territórios.
Rio de Janeiro, RJ, CEP 21.241-051
© IBGE - DIREITOS DE REPRODUÇÃO RESERVADOS

Divisão Público-Administrativa

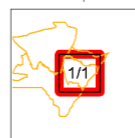
GEOCIÊNCIAS	TÍTULO	PROCESSO	NOME
2707800	270780000		Roteiro

Localização do município no Mapeamento Sistemático



Fonte: Mapa Índice do Brasil - IBGE

Atuação das Partes do Mapa



Localização no Estado



GEOLÓGICA

MALHA TERRITORIAL	2010
EDIÇÃO	8/24/2011
REVISÃO TÉCNICA	Elaine de Menezes e Andréia
CONSULTOR	Consultor MARISSODOS

Roteiro - AL

ASPECTOS FÍSICOS

Localização	
LESTE ALAGOANO	
Município: SÃO MIGUEL DOS CAMPOS	
Altitude do Solo: 0	Área: 129,3
COORDENADAS DA SEDE	
Latitude: -9,833	Longitude: -36,978
MC	33

IMPLEMENTAÇÃO

Coordenação Técnica	CCAR
Coordenação de Cartografia	
Coordenação de Estatística	CETE
Coordenação de Estatísticas Temáticas	
Unidade Produtora	
Unidade Estatística do IBGE	
Diagramação	
Centro de Documentação e Disseminação da Informação	CDI