

**ELEMENTOS PLANIMÉTRICOS**

**CONVENÇÕES CARTOGRÁFICAS**

**ELEMENTOS ALTIMÉTRICOS**

**ELEMENTOS DE HIDROGRAFIA**

**ATUALIZAÇÕES CARTOGRÁFICAS**

COR MAGENTA - Lançamento por COR, não imagem de Satélite  
COR VERDE - Lançamento aproximado sem imagem cartográfica

**CONVENÇÕES TEMÁTICAS**

Limite: Distrital	Sub-Distrital	Sectorial	Superfície delimitada: Área
Distrito	Sub-Distrito	Sector	Sector Urbano
			Agropecuária Rural

**LIMITES**

internacional  
intermunicipal  
intermunicipal  
áreas especiais

OBS: Os limites provenientes das Telhas "redes" representadas na cor verde estão desatualizados e devem ser desconsiderados.

**MAPA MUNICIPAL ESTATÍSTICO**

Escala: 1 : 100.000

Sistema de Coordenadas Geográficas em Latitudes Longitudes: 09°04' S 68°00' W  
Coordenadas Planas: Mercator UTM 18Q UTM  
Origem do datum: WGS 84  
Datum: WGS 84  
Projecção: UTM  
Unidade: Metro  
Escala: 100000  
Fonte: Mapa Índice do Brasil - IBGE

Este produto integra a coleção de mapas municipais gerados de forma automática a partir de dados de fontes de informações geográficas e estatísticas produzidas pelo IBGE. OIBGE e outros, em parceria com o usuário, e a Malha Municipal Digital do IBGE. Este mapa pode apresentar alterações em relação ao mapa impresso devido às atualizações e alterações de dados cartográficos.

MINISTÉRIO DO PLANEJAMENTO, ORÇAMENTO E GESTÃO  
SECRETARIA DE POLÍTICA DE GESTÃO TERRITORIAL  
A DIRETORIA DE GEOGRAFIA, INFORMAÇÃO E GESTÃO DE COORDENAÇÃO  
DO BRASIL  
BRASIL, 1971. Parte de Lavoura  
de Malha Municipal Digital do IBGE

GEOCODIFICAÇÃO		NOME	
CODIGO	DESCRIÇÃO	ATIVIDADE	NOME

**Localização do município no Mapeamento Sistemático**

**Atuação das Partes do Mapa**

**Localização no Estado**

Fonte: Mapa Índice do Brasil - IBGE

**CRONOLOGIA**

MALHA TERRITORIAL	2010
EDIÇÃO	7/21/2011
Revisão técnica e documentação técnica e atualização	Consultar Metadados

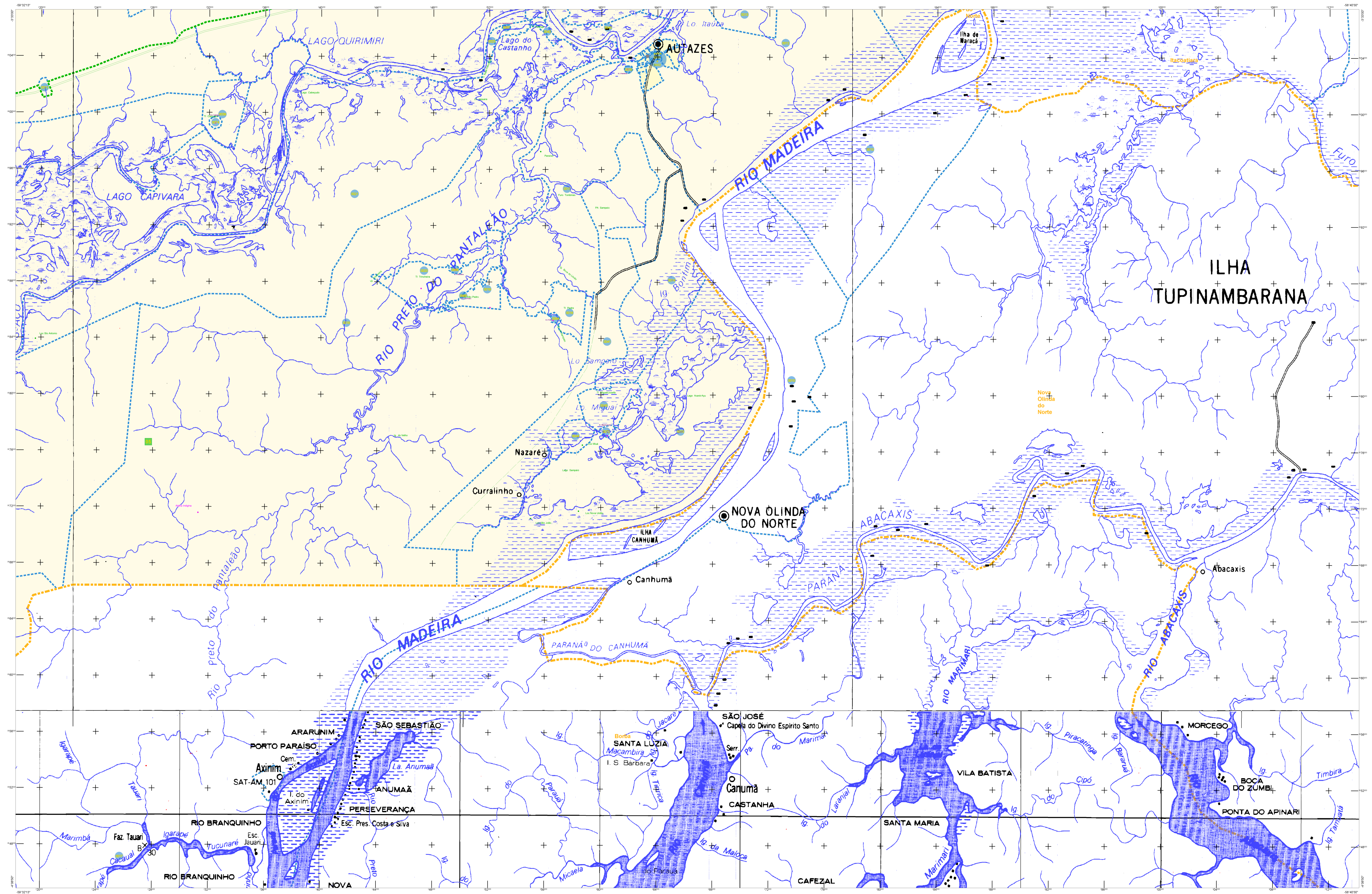
**Autazes - AM**

**ASPECTOS FÍSICOS**

Região: CENTRO AMAZONENSE  
Município: MANAUS  
Área: [ ]  
Altitude da Sede: [ ]  
Latitude: -3.58 [ ]  
Longitude: -59.131 [ ]

**COORDENADAS UTM**

Coordenada Norte: [ ]  
Coordenada Oeste: [ ]  
Coordenada de Escala Horizontal: [ ]  
Coordenada Vertical: [ ]  
Unidade Horizontal em metros: [ ]  
Unidade Vertical em metros: [ ]  
Código de Georreferenciamento: [ ]



ELEMENTOS PLANIMÉTRICOS: Símbolos for urban areas, roads, and other features. CONVENÇÕES CARTOGRÁFICAS: Legend for symbols and colors used on the map.

CONVENÇÕES TEMÁTICAS: Legend for thematic symbols like districts and sub-districts. ELEMENTOS ALTIMÉTRICOS: Legend for elevation-related symbols like contour lines and spot heights.

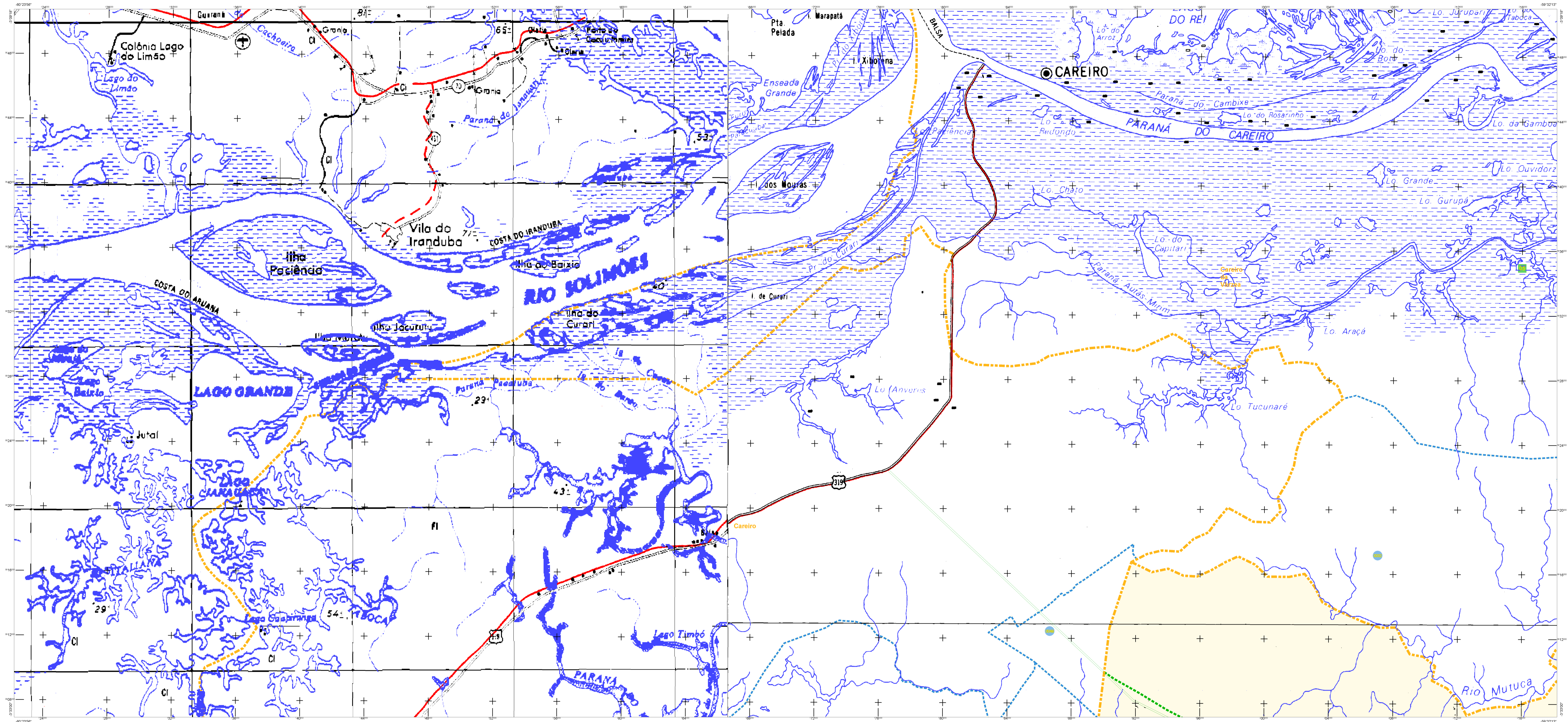
MAPA MUNICIPAL ESTATÍSTICO: Title and scale information (Escala: 1 : 100.000). Includes a small locator map of Brazil.

Table with columns for GEOLOGIA, SOLOS, and other geographical data. Includes a small map of the municipality's location within the state of Amazonas.

Table with columns for MALHA TERRITORIAL, EDIÇÃO, and other administrative data. Includes a small map of the municipality's location within the state of Amazonas.

ASPECTOS FÍSICOS: Physical characteristics section including elevation and area. LOCALIZAÇÃO DO MUNICÍPIO NO Mapeamento Sistemático: Map showing the municipality's location in the state of Amazonas.

Table with columns for COORDENADAS, LOCALIZAÇÃO, and other technical data. Includes a small map of the municipality's location within the state of Amazonas.



**ELEMENTOS PLANIMÉTRICOS**

- Edifícios
- Uzina, Escola, Misa
- Monumento, Monumento de água
- Campo de energia, Favela
- Localidades
- Linhas de transmissão de energia, Canteira
- Linhas telefônicas
- Rodovias
- Asfalto, Pavimentação
- Sem pavimentação
- Caminho não pavimentado
- Trilho, Caminho e ciclovia
- Perfil de estrada, Estação
- Estações
- Estação férrea
- Estação aérea

**CONVENÇÕES CARTOGRÁFICAS**

**ELEMENTOS ALTIMÉTRICOS**

- Ponto topográfico, Referência de nível
- Ponto altimétrico, Referência de nível
- Cota contornada
- Superfície deformada, Área

**ELEMENTOS DE HIDROGRAFIA**

- Costa, Ilha, Ilhéu
- Lago, Lagoa, Represa
- Torre, Aqueduto, Estação
- Arquitetura, Ruínas, Ruínas de madeira
- Rede rodoviária

**ATUALIZAÇÕES CARTOGRÁFICAS**

COR MAGENTA - Lançamento em 01/01/2010  
COR VERDE - Lançamento em 01/01/2010

**CONVENÇÕES TEMÁTICAS**

**Identificação**

Distrito	Sub-Distrito	Setor	Setor Urbano
[Código]	[Código]	[Código]	[Código]

**LIMITES**

- Internacional
- Estadual
- Municipal
- Áreas especiais

**Obs:** Os limites provenientes das folhas "nada" representadas na cor verde desatualizadas e devem ser desconsideradas.

**MAPA MUNICIPAL ESTATÍSTICO**

Escala: 1 : 100 000

**MINISTÉRIO DO PLANEJAMENTO, ORÇAMENTO E GESTÃO**

**IBGE**

**MAPA MUNICIPAL ESTATÍSTICO**

Escala: 1 : 100 000

**MINISTÉRIO DO PLANEJAMENTO, ORÇAMENTO E GESTÃO**

**IBGE**

GEOCODIGO		NOME	
UF	MUNICÍPIO	CEP	RAZÃO SOCIAL
AM	AUTAZES	69200-000	

**Localização do município no Mapeamento Sistemático**

**Atuação das Partes do Mapa**

**Localização no Estado**

Fonte: Mapa Índice do Brasil - IBGE

**Aspectos Físicos**

**Aspectos Sociais**

**Aspectos Econômicos**

**Aspectos Culturais**

**Aspectos Políticos**

**Aspectos Administrativos**

**Aspectos Demográficos**

**Aspectos Ambientais**

**Aspectos Urbanos**

**Aspectos Rurais**

**Aspectos Industriais**

**Aspectos Comerciais**

**Aspectos Culturais**

**Aspectos Políticos**

**Aspectos Administrativos**

**Aspectos Demográficos**

**Aspectos Ambientais**

**Aspectos Urbanos**

**Aspectos Rurais**

**Aspectos Industriais**

**Aspectos Comerciais**

**Autazes - AM**

**Aspectos Físicos**

**Aspectos Sociais**

**Aspectos Econômicos**

**Aspectos Culturais**

**Aspectos Políticos**

**Aspectos Administrativos**

**Aspectos Demográficos**

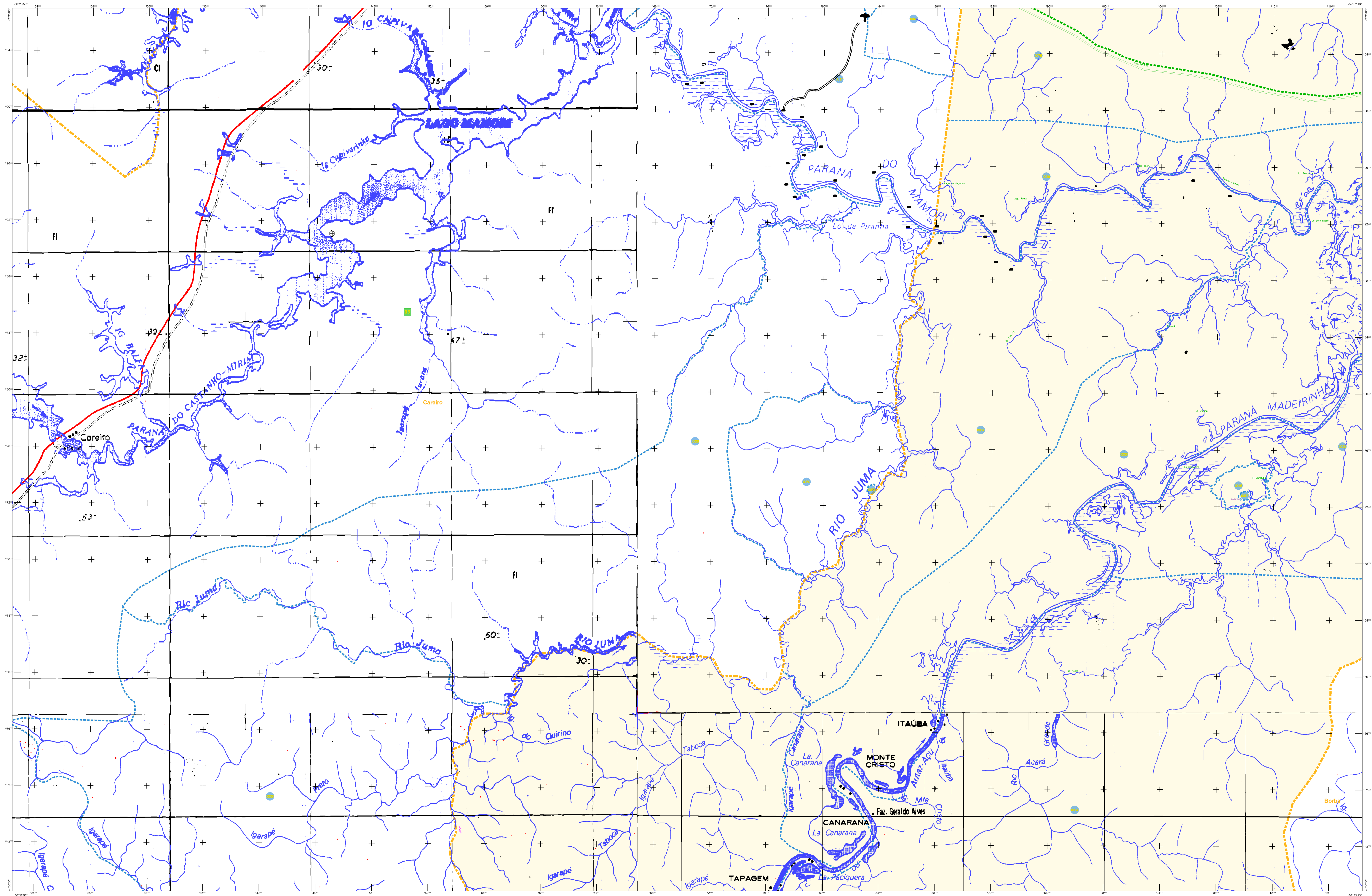
**Aspectos Ambientais**

**Aspectos Urbanos**

**Aspectos Rurais**

**Aspectos Industriais**

**Aspectos Comerciais**



**ELEMENTOS PLANIMÉTRICOS**

- Edifícios
- Uzina, Escola, Misa
- Monte de cimento, Matas de água
- Campo de energia, Favela
- Localidades
- Linhas de transmissão de energia, Canteira
- Linhas telefônicas
- Rodovias
- Asfalto
- Asfalto pavimentado
- Asfalto não pavimentado
- Asfalto em construção
- Trilhos, caminhos e ciclovias
- Perímetro de estação ferroviária, Estação
- Ferrovias
- Estação de trem
- Estação de metrô

**ELEMENTOS ALTIMÉTRICOS**

- Ponto topográfico, Referência de nível
- Ponto altimétrico, Referência barométrica
- Cota comparada
- Superfície deformada, Anomalia

**ELEMENTOS DE HIDROGRAFIA**

- Canoa, Canal, Barragem
- Lago, Lagoa, Reservatório
- Tanque, Açude, Inundação, Sítio
- Arroyo, Córrego
- Foz, Rio, Igapó, Taboão
- Represa, Barragem, Represa a montante
- Represa a jusante
- Represa a montante e a jusante
- Represa a montante, barragem e a jusante
- Arroyo, Rio, Lagoa, Taboão

**ATUALIZAÇÕES CARTOGRÁFICAS**

COR MAGENTA - Alterações em limites municipais e estaduais  
COR VERDE - Alterações em limites municipais e estaduais

**CONVENÇÕES CARTOGRÁFICAS**

**Convenções Temáticas**

Limite	Distrito	Sub-Distrito	Sector	Setor
Distrito	Sub-Distrito	Sector	Setor	Setor

**LIMITES**

- Intermunicipal
- Interestadual
- Áreas especiais

**Obs:** Os limites provenientes das fontes "relevo" representadas na cor verde são atualizações e devem ser desenvolvidos.

**MAPA MUNICIPAL ESTATÍSTICO**

Escala: 1 : 100 000

Sistema de Coordenadas Geográficas em Latitudes e Longitudes: 1983A3 2000  
Coordenadas Planas: Mercator Universal UTM - 18S  
Origem do datum geodésico: WGS 84  
Datum: WGS 84  
Projecção: UTM  
Fuso horário: UTC-5  
Elevação: 0 metros

Este produto integra a coleção de mapas municipais produzida pelo IBGE em parceria com as prefeituras municipais e os municípios do Brasil. O produto é disponibilizado em formato digital e impresso em papel. O produto impresso em papel é disponibilizado em formato digital e impresso em papel. O produto impresso em papel é disponibilizado em formato digital e impresso em papel.

MINISTÉRIO DO PLANEJAMENTO, ORÇAMENTO E GESTÃO  
IBGE - INSTITUTO BRASILEIRO DE GEOGRAFIA E ESTATÍSTICA  
Avenida das Nações Unidas, s/n - CEP 04713-900 - São Paulo, SP  
Telefone: (11) 3251-1000  
Site: www.ibge.gov.br

GEODÉSIMIO	PROJEÇÃO	UNIDADE	NOME
UTM	UTM	18S	18S

**Localização do município no Mapeamento Sistemático**

**Atuação das Partes do Mapa**

**Localização no Estado**

Fonte: Mapa Índice do Brasil - IBGE

**CRONOLOGIA**

EDIÇÃO	2010
REVISÃO	7/21/2011
Atualização de dados e documentação técnica e gráfica	Consultar Metadados

**Autazes - AM**

**ASPECTOS FÍSICOS**

Região	Centro Amazônico
Município	Autazes
Área	
Altitude da Sede	
Latitude	-3,58
Longitude	-59,131
Coordenadas UTM	18S
Coordenadas UTM	18S

**IDENTIFICAÇÃO**

Coordenação Técnica	Coordenação de Cartografia	COORD
Coordenação de Produção	Coordenação de Produção	COORD
Coordenação de Edição e Impressão	Coordenação de Edição e Impressão	COORD
Coordenação de Distribuição	Coordenação de Distribuição	COORD
Coordenação de Arquivo	Coordenação de Arquivo	COORD
Coordenação de Avaliação	Coordenação de Avaliação	COORD