

ELEMENTOS PLANIMÉTRICOS

Edifícios: Igreja, Escola, Mirante de vento, Monte de água, Campo de emergência, Favela

Linhas de energia: Cerca, Linha telefônica, Rodovias (auto-estrada pavimentada, sem pavimentação, caminho carroçável, trilha, caminho e picada), Ferenças (bola larga, bola estreita)

CONVENÇÕES CARTOGRAFICAS

ELEMENTOS ALTIMÉTRICOS

Ponto trigonométrico, Referência de nível, Ponto altimétrico, Ponto barométrico, Cota comprovada, Superfície deformada, Área

ELEMENTOS DE HIDROGRAFIA

Canal digital intermitente, Lago ou lagoa intermitente, Terreno sujeito a inundação, Salina, Bepio ou pantano, Poço (água), Nascente, Riacho e catenas grandes, Riachos e catenas, Rocha submersa e a descoberto, Sítio e rocha, Terra e alvenaria, Ancoradouro, Rio seco ou de alívio, Rio de rochedo

ACTUALIZAÇÕES CARTOGRAFICAS

COR MAGENTA - Lançamento por GPS e/o imagens de Satélite
COR VERDE - Lançamento por GPS e/o imagens de Satélite

Convenções Temáticas

Limites	Distrital	Sub-Distrital	Sector Censitário
	---	---	---

Identificação	Distrito	Sub-Distrito	Sector Rural	Sector Urbano	Agropecuária Rural
	■	■	■	■	■

LIMITES

internacional
interestadual
intermunicipal
áreas especiais

Obs: Os limites provenientes das feições não representadas na carta não estão detalhadas e devem ser consultados.

MAPA MUNICIPAL ESTATÍSTICO

Escala: 1: 250.000

Systema de Coordenadas Geográficas em Latitudes Longitude - (BRG) (BR/2000)
Coordenadas Planas: Proj. Mercator em UTM - S40 BR
Origem de coordenadas (EPS): Espalço Internacional - WGS - (WGS_84)
Amplitude em centímetros de 10 000 a 500 km (mapa do Brasil)

Este mapa foi elaborado a partir de dados cartográficos gerados por sistemas de informação geográfica, com utilização de imagens de satélites, dados de campo, e informações de fontes secundárias, com atualização proveniente de diversas fontes, suas representações gráficas de espaçamento e conteúdo de elementos cartográficos.

MINISTÉRIO DO PLANEJAMENTO, ORÇAMENTO E GESTÃO
INSTITUTO BRASILEIRO DE GEOGRAFIA E ESTATÍSTICA
A DIRETORIA DE GEDENCIAMENTO APROVA E AUTORIZA A CIRCULAÇÃO DE COPIAS DE SEU CONTEÚDO PARA USO EXCLUSIVO DE ATRIBUIÇÃO DE RESPONSABILIDADE.

Brasília, 07 de 11 - Ponto de Contato: Rio de Janeiro - CEP: 21.240-111

GEOCOORDENADAS	NOME
130060701	BENJAMIN CONSTANT

Localização do município no Mapeamento Sistemático

Articulação das Partes do Mapa

Localização no Estado

Benjamin Constant - AM

ASPECTOS FÍSICOS

Região: SUDESTE AMAZONENSE
Município: ALTO SOLIMÕES

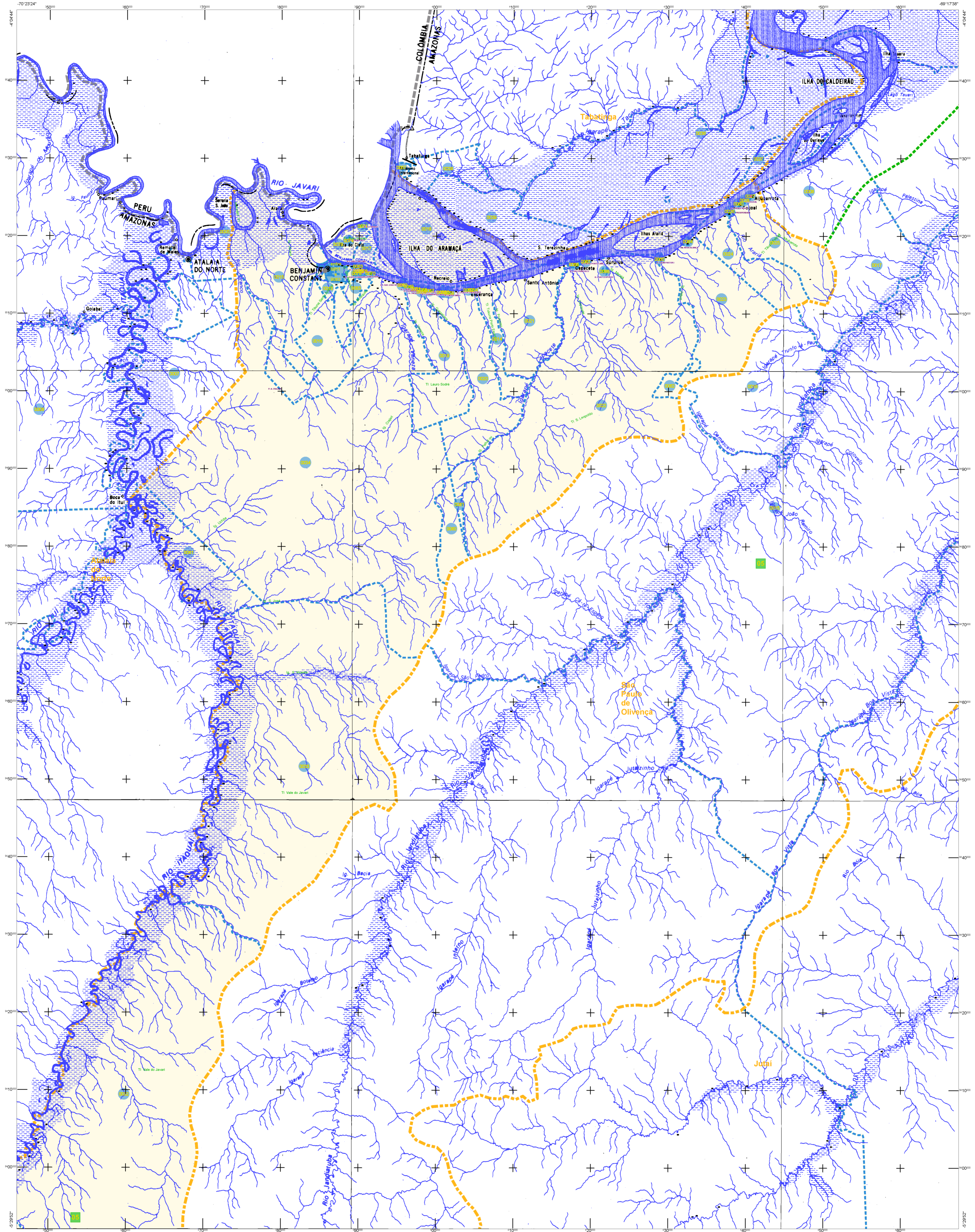
Altitude da Sede: 135 metros
Área: 13.260,23 km²
Latitude: -4,383 S | Longitude: -70,031 W

IMPLEMENTAÇÃO

Cartografia Técnica: COGE
Cartografia Temática: COGTA
Cartografia Estatística: COGES
Unidades Práticas: COGEP
Unidades Estatísticas: COGEC
Cadastramento: COGCA
Cartas de Estatística e Distribuição da Povoação: COGPA

CRONOLOGIA

MALHA TERRITORIAL: 2010
EDIÇÃO: 7/21/2011
IMPLANTADO: 2010
DOCUMENTAÇÃO: baseada e atualizada
Consultar Metadados



ELEMENTOS PLANIMÉTRICOS

Edifícios
Igreja, Escola, Muro
Moinho de vento, Monho de água
Campo de emergência, Farol
Localidades

Linhas de energia, Cerca
Linha telefônica

Rodovias
auto-estrada
pavimentada
sem pavimentação
caminho carrossável
trilha, caminho e picada
Ferreiras
bóia larga
bóia estreita

CONVENÇÕES CARTOGRÁFICAS

ELEMENTOS ALTIMÉTRICOS

Ponto trigonométrico, Referência de nível
Ponto altimétrico, Ponto barométrico
Cota comprovada
Superfície deformada, Aluviã

ELEMENTOS DE HIDROGRAFIA

Curso d'água intermitente
Lago ou lagoa intermitente
Terreno sujeito a inundação, Salina
Estrô ou planície
Poço (água), Nascente
Rijado e catadutos grandes
Rijado e catadutos
Rocha submersa e a descoberto
Molhe e represa, Tenda e alvenaria
Ancoradouro, Rio seco ou de aluvião
Relevo rochoso

ATUALIZAÇÕES CARTOGRÁFICAS

COR MAGENTA - Levantamentos por GPS e/ou Imagens de Satélite
COR VERDE - Levantamentos aproximados sem comprovado cartográfico

Convenções Temáticas

Limites: Distrital	Sub-Distrital	Setor Censitário
Identificação	Setor Rural	Setor Urbano
Agropecuária	Agropecuária	Agropecuária

LIMITES

internacional
intermunicipal
intra-municipal
áreas especiais

Obs: Os limites provenientes das linhas retas, representadas na cor amarela, são desconsiderados e devem ser desconsiderados.

MAPA MUNICIPAL ESTATÍSTICO

Escala: 1: 250.000

Sistema de Coordenadas Geográficas em Lat/Lon (graus) - (SIRGAS2000)
Coordenadas Planas (Projeção em UTM - S40) - (SIRGAS2000)
Origem da projeção (UTM) - Equador Internacional - 1900

Arredondado em centésimos de 10 000 e 500 no resultado final.

Este planejamento e a produção deste mapa tiveram a participação de técnicos e especialistas do IBGE, em parceria com o Município de Benjamin Constant, AM, com a colaboração de diversos técnicos, com ênfase no plano de elaboração e controle da produção cartográfica.

MINISTÉRIO DO PLANEJAMENTO, ORÇAMENTO E GESTÃO
INSTITUTO BRASILEIRO DE GEOGRAFIA E ESTATÍSTICA
DIRETORIA DE GEOGRAFIA, CARTOGRAFIA E SISTEMAS DE INFORMAÇÃO
Av. Brasil, 15.011 - Forno de Caju
Rio de Janeiro - CEP: 21.141-151

GEOCODIGO	NOBRE
1300607	BENJAMIN CONSTANT

Localização do município no Mapeamento Sistemático

Articulação das Partes do Mapa

Localização no Estado

Fonte: Mapa Índice do Brasil - IBGE

CRONOLOGIA

MALHA TERRITORIAL	2010
EDIÇÃO	7/21/2011
DOCUMENTAÇÃO E AVALIAÇÃO	Consultar Metadados

Benjamin Constant - AM

ASPECTOS FÍSICOS

METROPOLIS: SOLOMETRIZADA
MUNICÍPIO: ALTO SOLIMÕES

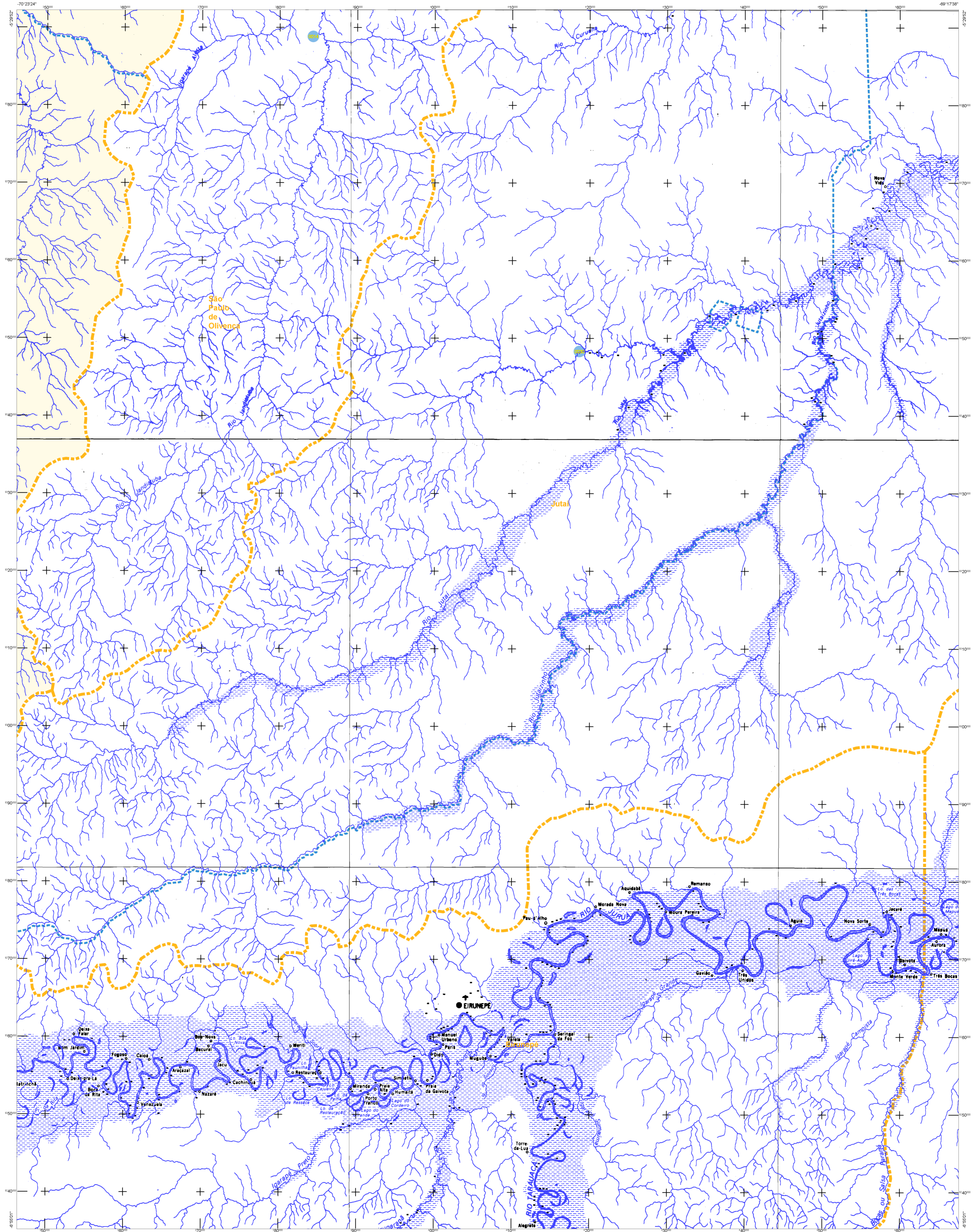
Área: 1.356,00 km²

Altitude da Sede: 100 metros

Latitude: -4,383
Longitude: -70,031

IMPLEMENTAÇÃO

Coordenação Técnica: Coordenação de Cartografia
Coordenação Operacional: Coordenação de Cartografia
Unidade Executora: Unidade Executora de IBGE
Colaboração: Centro de Informação e Disseminação de Informação



ELEMENTOS PLANIMÉTRICOS

Edifícios
Igreja, Escola, Muro
Moinho de vento, Monho de água
Campo de emergência, Farsal
Localidades

Linhas de transmissão de energia, Cerca
Linha telefônica

Rodovias
auto-estrada
pavimentada
sem pavimentação
caminho carroçável
trilha, caminho e picada
perfilso de estrada federal, estadual
Ferreiras
bóia larga
bóia estreita

CONVENÇÕES CARTOGRÁFICAS

ELEMENTOS ALTIMÉTRICOS

Ponto trigonométrico, Referência de nível
Ponto altimétrico, Ponto barométrico
Cota comprovada
Superfície deformada, Aluvia

ELEMENTOS DE HIDROGRAFIA

Curso d'água intermitente
Lago ou lagoa intermitente
Terreno sujeito a inundação, Salina
Eriço ou planície
Poço (água), Nascente
Rijado e catadutos grandes
Rijado e catadutos
Rocha submersa e a descoberto
Sítio e rocha, terra e alvenaria
Ancoradouro, Rio seco ou de alívio
Relevo rochoso

ATUALIZAÇÕES CARTOGRÁFICAS

COR MAGENTA - Lançamento por GPS pelo Ingepam de Satélite
COR VERDE - Lançamento aprimorado sem comprovado cartográfico

Convenções Temáticas

Limites: Distrital	Sub-Distrital	Setor Censitário
Identificação	Setor Rural	Setor Urbano
Agropecuário Rural		

LIMITES

internacional
interestadual
intermunicipal
áreas especiais

Obs: Os limites provenientes das folhas não representadas no terço não estão detalhados e devem ser desconsiderados.

MAPA MUNICIPAL ESTATÍSTICO

Escala: 1 : 250.000

Sistema de Coordenadas Geográficas em Latitudes e Longitudes - UTM - SAD 18
Coordenadas Planas: Proj. Transversal em UTM - SAD 18
Origem de coordenadas (UTM): Equador Internacional - 1983 (IBGE, MC)
Amplitude em coordenadas de 10 000 a 500 000 metros terrestres.
Este mapa foi elaborado a partir de dados cartográficos produzidos por meio de levantamentos feitos na época dos trabalhos de planejamento do município de Benjamin Constant, AM, em 1995, e atualizado com os dados do Censo 2010, com atualização proveniente de diversas fontes, sendo elaborado dentro de uma metodologia e convenções do mapeamento cartográfico.

MINISTÉRIO DO PLANEJAMENTO, ORÇAMENTO E GESTÃO
INSTITUTO BRASILEIRO DE GEOGRAFIA E ESTATÍSTICA
DIRETORIA DE GEOGRAFIA, CARTOGRAFIA E SISTEMAS DE INFORMAÇÃO
Av. Brasil, 15.077 - Forno de Lúpulo
Rio de Janeiro - RJ - CEP: 20.047-151

GEOCOORDENADAS	NOME
130060701	BENJAMIN CONSTANT

Localização do município no Mapeamento Sistemático

Articulação das Partes do Mapa

Localização no Estado

Fonte: Mapa Índice do Brasil - IBGE

CRONOLOGIA

MALHA TERRITORIAL	2010
EDIÇÃO	7/21/2011
INSTRUMENTOS TÉCNICOS E DOCUMENTAÇÃO	Consultar Metadados

Benjamin Constant - AM

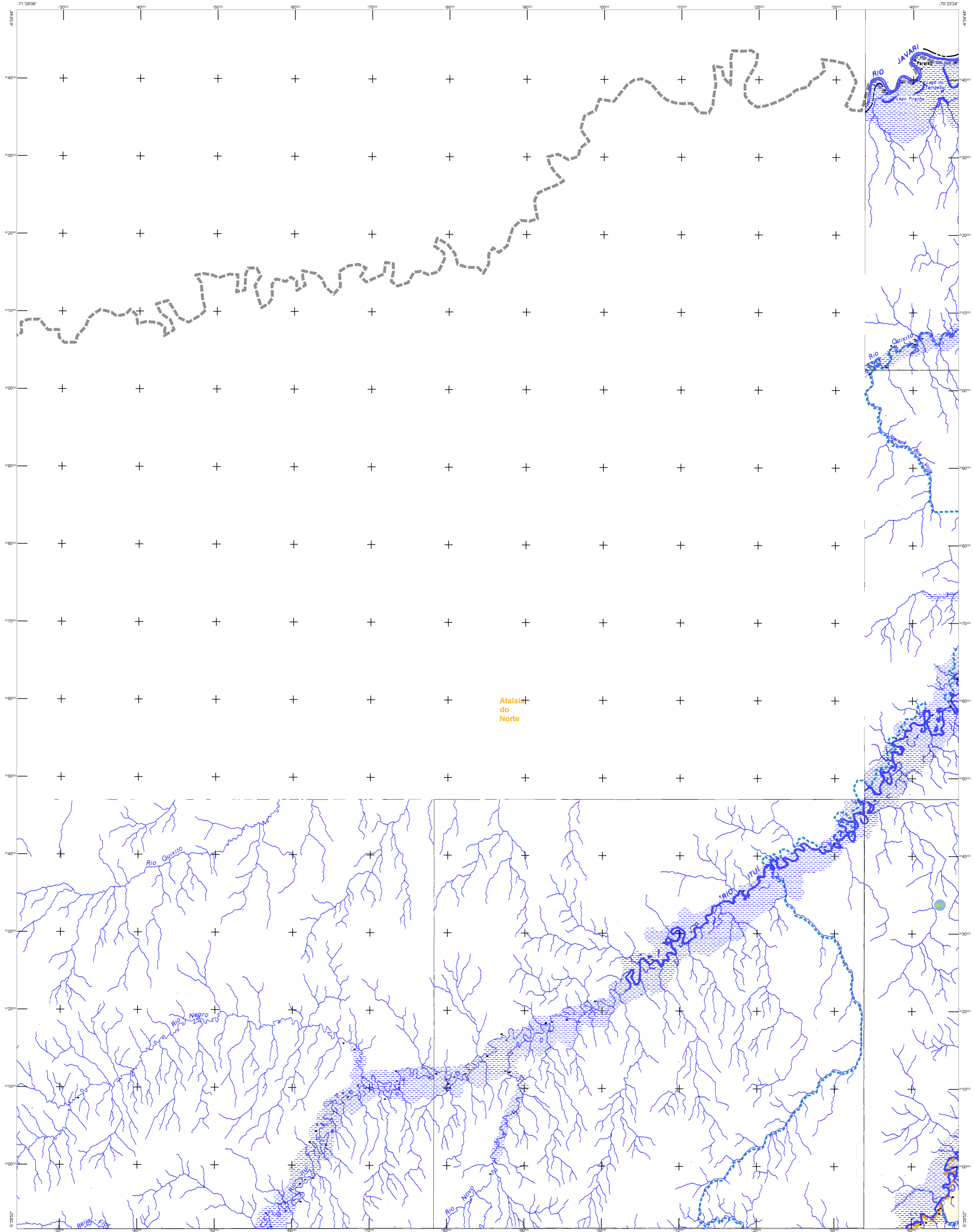
ASPECTOS FÍSICOS

REGIÃO: SUDESTE AMAZONENSE
MUNICÍPIO: ALTO SOLIMÕES

Área	13.385,00 km²
Altitude da Sede	100 metros
Latitude	-4,383
Longitude	-70,031

IMPLEMENTAÇÃO

Convenção Técnica	CGM
Convenção Cartográfica	CGM
Convenção Topográfica	CGM
Convenção Planimétrica	CGM
Convenção Hidrográfica	CGM
Convenção Altimétrica	CGM



ELEMENTOS PLANIMÉTRICOS

CONVENÇÕES CARTOGRÁFICAS

ELEMENTOS ALTIMÉTRICOS

ELEMENTOS DE HIDROGRAFIA

CONVENÇÕES TEMÁTICAS

IDENTIFICAÇÃO

LIMITES

MAPA MUNICIPAL ESTATÍSTICO

ESCALA: 1 : 250.000

MINISTÉRIO DO PLANEJAMENTO, ORÇAMENTO E GESTÃO

IBGE

Localização do município no Mapeamento Sistemático

Articulação das Partes do Mapa

Localização no Estado

Benjamin Constant - AM

ASPECTOS FÍSICOS

IMPLANTAÇÃO

CRONOLOGIA

Malha Territorial

Edição

Documentação