

ELEMENTOS PLANIMÉTRICOS

- Urbanização
- Uzpa, Escola, Msa
- Monte de vento, Montão de água
- Canal de energia, Foz
- Locustação
- Linha de transmissão de energia, Canal
- Linha telefônica

ELEMENTOS ALTIMÉTRICOS

- Ponto topométrico, Referência de nível
- Ponto altimétrico, Nível baseamento
- Cois compradas
- Superfície deformada, Área

ELEMENTOS DE HIDROGRAFIA

- Canal, Objeto hidrografia
- Lago, Lagoa, Reservatório
- Tanque, Lagoa, Inundação, Salto
- Barragem, Barragem
- Ponte, Ponte, Ponte
- Rapido, Rapido, Rapido
- Raposa e Lapa
- Rocha, Rocha e a Rochas
- Milha, Mirante, Torre e Monumento
- Arestado, Barreira, Barreira
- Milha, Mirante

CONVENÇÕES CARTOGRÁFICAS

- Limite: Distrito
- Sub-Distrito
- Selo Constitucional
- Símbolo

LIMITES

- internacional
- intermunicipal
- áreas especiais

ATUALIZAÇÕES CARTOGRÁFICAS
COR MAGENTA - Lançamento em 1971
COR VERDE - Lançamento em 1983
COR AMARELO - Lançamento em 2003

CONVENÇÕES TEMÁTICAS

Distrito	Sub-Distrito	Selo Constitucional
[Amarelo]	[Verde]	[Linha tracejada]

MAPA MUNICIPAL ESTATÍSTICO

Escala: 1 : 250 000

Sistema de Coordenadas Geográficas em Latitudes e Longitudes: 1984 (S) 2003
Coordenadas Planas - Mercator Universal UTM - Datum
Origem do datum: WGS 84
Datum de referência: UTM - Datum
Proj. UTM
Datum: WGS 84
Datum de referência: UTM - Datum
Proj. UTM
Datum: WGS 84

Este mapa integra a coleção de mapas municipais produzida em parceria com os municípios.
A partir do plano de trabalho do Projeto de Mapeamento Municipal do IBGE em parceria com os municípios, o IBGE, em parceria com os municípios, produziu este mapa.
Este mapa foi elaborado pelo IBGE, em parceria com os municípios, em 2003.

MINISTÉRIO DO PLANEJAMENTO, ORÇAMENTO E GESTÃO
IBGE
INSTITUTO BRASILEIRO DE GEOGRAFIA E ESTATÍSTICA
A DISTRIBUIÇÃO DE COPIAS DO MAPA É GRATUITA.
O MAPA É SUJEITO A ALTERAÇÕES SEM AVISO PRÉVIO.
© IBGE 1971 - 2010
Este mapa é protegido por direitos autorais.
Todos os direitos reservados.

GEOCODIFICADO		NOME	
DISTRI	UNIDADE	UNIDADE	NOME

ASPECTOS FÍSICOS

Relevação: CENTRO AMAZONENSE

CODAB: 1300631

Altitude da Sede: Área

Coordenadas Geográficas: UTM - Datum

Altitude: -3.868
Longitude: -61.373
Latitude: -8.986
Longitude: -61.373
Latitude: -8.986

LOCALIZAÇÃO DO MUNICÍPIO NO Mapeamento Sistemático

Atuação das Partes do Mapa

Localização no Estado

Fonte: Mapa Índice do Brasil - IBGE

CRONOLOGIA

EDICAO	2010
7/21/2011	

CONSULTAR METADADOS

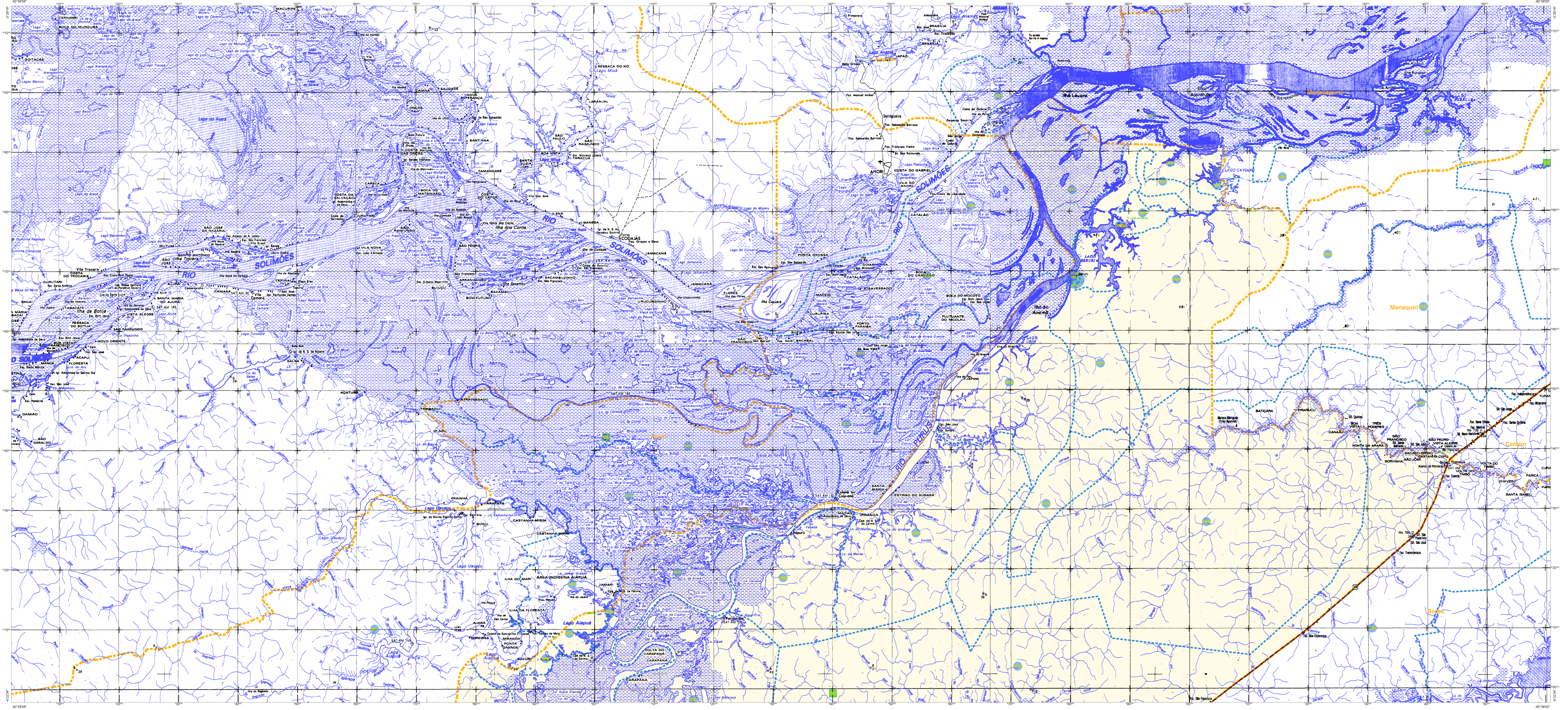
LOCALIZAÇÃO DO MUNICÍPIO NO Mapeamento Sistemático

Fonte: Mapa Índice do Brasil - IBGE

LOCALIZAÇÃO DO MUNICÍPIO NO ESTADO

Fonte: Mapa Índice do Brasil - IBGE

IBGE 2010



ELEMENTOS PLANIMÉTRICOS

- Urbanização: pontos para escola, igreja, posto de saúde, posto de energia, estação de energia, linha telefônica.
- Rodovias: rodovias asfaltadas, sem pavimentação, caminhos locais, pista, estrada e ciclovias, pedágio de estrada federal, estrada.
- Ferrovias: linha férrea, ferrovia.

CONVENÇÕES CARTOGRÁFICAS

ELEMENTOS ALTIMÉTRICOS

- Curva de nível: referência de nível, ponto altimétrico, rede base, superfície deformada, curva de nível.

ELEMENTOS DE HIDROGRAFIA

- Curva de nível, lago/laguna/lake, rio, rio principal, rio secundário, rio de drenagem, rio de fluxo reverso, rio de fluxo contínuo, rio de fluxo sazonal, rio de fluxo intermitente, rio de fluxo irregular, rio de fluxo regular, rio de fluxo periódico, rio de fluxo sazonal, rio de fluxo contínuo, rio de fluxo irregular, rio de fluxo regular, rio de fluxo periódico.

ATUALIZAÇÕES CARTOGRÁFICAS

COR MAGENTA - Alteração no CBR 2010; COR VERDE - Lançamento ou alteração de limites cartográficos.

CONVENÇÕES TEMÁTICAS

Limite	Distrito	Sub-Distrito	Sector	Sector Urbano	Agropecuário Rural
Distrito	[Green]	Sub-Distrito	[Yellow]	Sector	[Blue]

LIMITES

- internacional
- intermunicipal
- intermunicipal
- áreas especiais

LEGENDA

Obs: Os limites provinentes das tabelas 'mapa' representadas na cor verde foram atualizados e devem ser desenvolvidos.

MAPA MUNICIPAL ESTATÍSTICO

Escala: 1:250.000

Sistema de Coordenadas Geográficas em UTM (Proj. 18R UTM) - Datum: Sphaeroid 6300
 Curvatura Plan. - Proj. 18R UTM
 Origem do Sistema de Referência: 60° W
 Fuso Horário: -5h (UTC-5)

MINISTÉRIO DO PLANEJAMENTO, ORÇAMENTO E GESTÃO
 INSTITUTO BRASILEIRO DE GEOGRAFIA E ESTATÍSTICA
 A DIRETORIA DE GEOGRAFIA ESTATÍSTICA e o INSTITUTO BRASILEIRO DE GEOGRAFIA E ESTATÍSTICA
 São Paulo, 18 de Julho de 2011.
 18 de Julho de 2011.
 18 de Julho de 2011.

GEODADOS

Nome: **BERURI**

Nome	Valor
IBGE	1300631
IBGE	1300631
IBGE	1300631
IBGE	1300631
IBGE	1300631

Aspectos Físicos

Coordenação Geográfica	Coordenação Geográfica
Latitude	Longitude
-3 58 58 S	-68 53 21 W
-3 58 58	-68 53 21
-3 58 58	-68 53 21

Localização do Município no Mapeamento Sistemático

Localização do Estado

Malha Territorial

Edição: 7/2011

Atualização da Base de Dados: 7/2011

Atualização dos Metadados