

**ELEMENTOS PLANIMÉTRICOS**

**CONVENÇÕES CARTOGRÁFICAS**

**ELEMENTOS ALTIMÉTRICOS**

**ELEMENTOS DE HIDROGRAFIA**

**ATUALIZAÇÕES CARTOGRÁFICAS**

**CONVENÇÕES TEMÁTICAS**

**IDENTIFICAÇÃO**

**LIMITES**

**ÁREAS ESPECIAIS**

**OBS**: Os limites provenientes das Tabelas "Admin. Representativa" e "M. de Desenvolvimento Econômico" devem ser desconsiderados.

**MAPA MUNICIPAL ESTATÍSTICO**

**Escala: 1 : 100.000**

**Ministério do Planejamento, Orçamento e Gestão**

**Instituto Brasileiro de Geografia e Estatística**

**GEOCODING**

CODMUN	CODMUN	CDMUN	CDMUN	CDMUN	CDMUN	CDMUN	CDMUN	CDMUN	CDMUN
000000	1000000	1000000	1000000	1000000	1000000	1000000	1000000	1000000	1000000

**LOCALIZAÇÃO DO MUNICÍPIO NO Mapeamento Sistemático**

**Atuação das Partes do Mapa**

**Localização no Estado**

**Cronologia**

<b>Edição</b>	2010
<b>7/18/2011</b>	
<b>Consultar Metadados</b>	

**Boa Vista do Ramos - AM**

**Aspectos Físicos**

**Coordenadas Geográficas**

**Coordenadas UTM**

**Mercator**

**Proj. Conico**

**Dist. de 100 metros**

**Coordenadas do Estado**

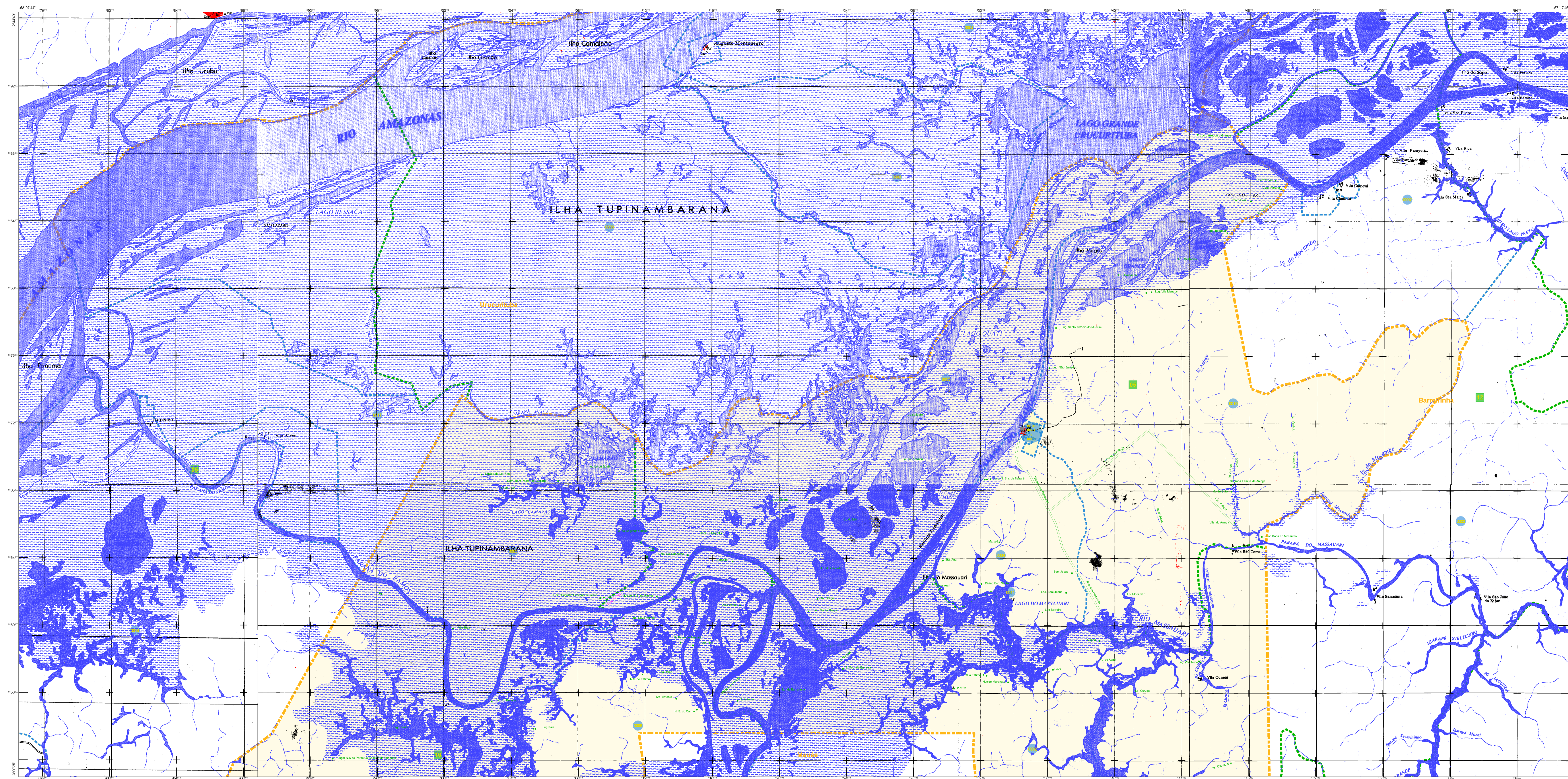
**Estado do Rio Amazonas**

**Município de Boa Vista do Ramos**

**Código do Município**

**Código do Estado**

**Código do País**



#### ELEMENTOS PLANIMÉTRICOS

Edifícios: Símbolos para casas, escolas, igrejas.  
 Linhas de energia: Símbolos para linhas aéreas e cabos.  
 Rodovias: Símbolos para asfalto, pavimentação, acostamento, etc.

#### CONVENÇÕES CARTOGRÁFICAS

Símbolos para pontos de interesse, caminhos, e limites administrativos.  
 Símbolos para locais de hidrografia: lagoas, rios, canais.

#### CONVENÇÕES TEMÁTICAS

Símbolos para limites municipais, estaduais, internacionais.  
 Símbolos para áreas especiais e reservas.

**MAPA MUNICIPAL ESTATÍSTICO**

Escala: 1 : 100 000

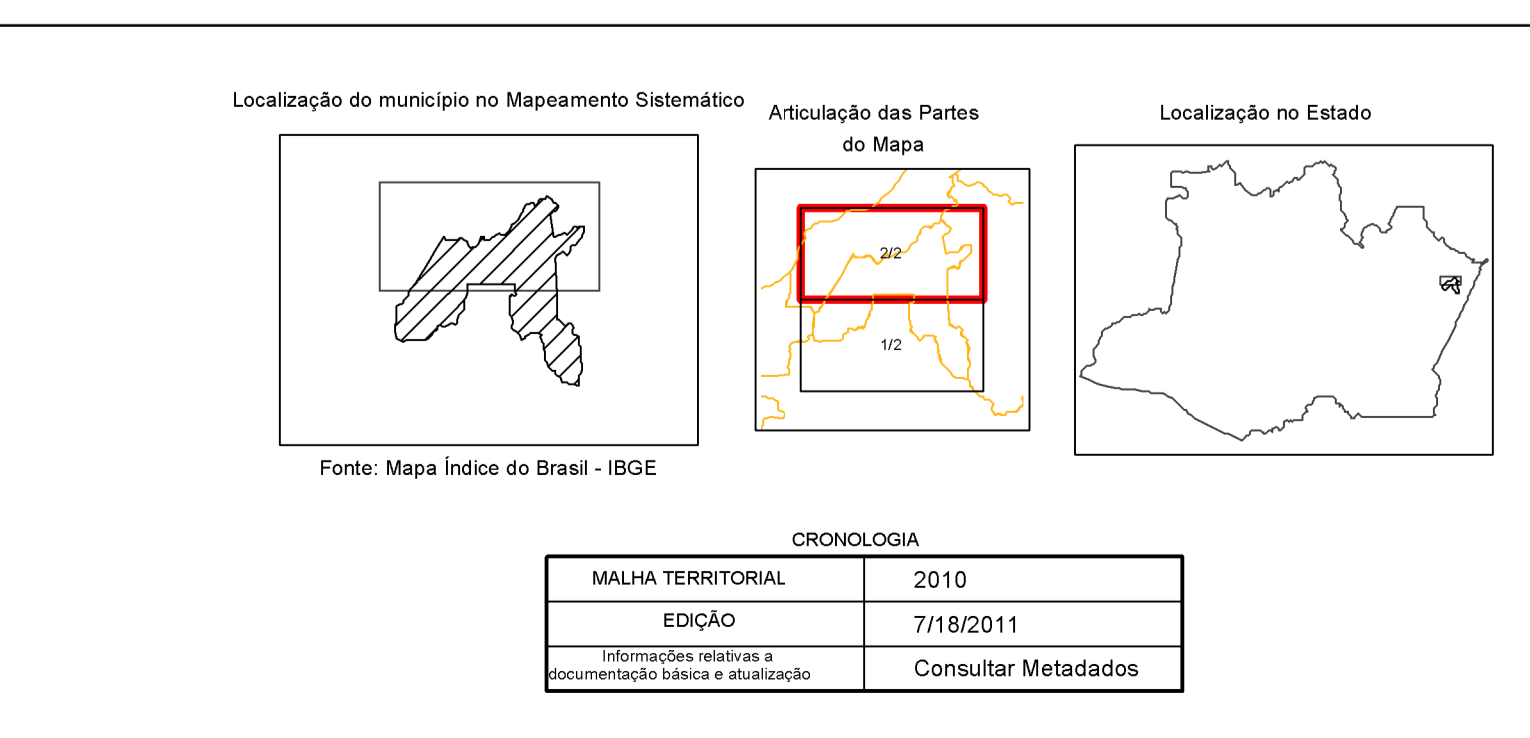
Sistema de Coordenadas Geográficas em Latitudes e Longitudes: SBRSAZ 2000  
 Coordenadas Planas: Mercator Universal UTM - Datum: SBRSAZ 2000  
 Origem do Sistema de Coordenadas Geográficas: Datum: SBRSAZ 2000 - UTM - 17

Este produto integra a coleção de mapas municipais produzidos em parceria com as prefeituras locais, a partir de imagens de satélite e dados de campo, em conjunto com o Sistema de Informações Geográficas do IBGE. O IBGE mantém a autoridade técnica e o direito de uso desta obra em todo o Brasil.

MINISTÉRIO DO PLANEJAMENTO, ORÇAMENTO E GESTÃO  
 INSTITUTO BRASILEIRO DE GEOGRAFIA E ESTATÍSTICA  
 A DATASUS (SISTEMA DE ACESSO À INFORMACÃO) oferece a possibilidade de acesso a este mapa por meio de uma plataforma on-line.

BRAS 10171 - Pórtico do Leão  
 Rua do Rio Vermelho, 1326 - Rio de Janeiro - RJ - CEP: 22453-900  
 Telefone: (51) 5017-7000

GEOCODIGO		NOME	
CEMUN	130006800	BOA VISTA DO RAMOS	
CEMUN	130006800	LADO DO MASSAUARI	



#### Boa Vista do Ramos - AM

**ASPECTOS FÍSICOS**

Região:	CENTRO AMAZONENSE
Município:	PARINTINS
Área:	
Altitude da Sede:	
Latitude: -2,97	Coordenadas UTM (CEMUN):
Longitude: -57,59	E: 434433,97
	N: 9671704,19
	S: 97

**POPULAÇÃO**

Coordenação Técnica:		COORD
Coordenação de Campanha:		
Coordenação de Produção:		
Coordenação de Edições Técnicas:		
Coordenação de Imagens:		
Coordenação de Dados:		
Coordenação de Tratamento de Dados:		
Coordenação de Diagramação e Diagramação de Informação:		
COORD		