

MAPA MUNICIPAL ESTATÍSTICO

Escala: 1 : 250 000

Divisão de Coordenadas Geográficas em Lattos/Logos: 1994/2000
Coordenadas Planas: Mercator Universal UTM - Datum: SAD 69
Origem da projeção: 56° 30' 00" W - Equador - 0° 0' 0" S
Fuso horário: UTC - 04:00 (Horário de Brasília)

Este produto integra a coleção de mapas municipais gerados de forma automática, a partir de dados de fontes de informações geográficas disponíveis em arquivos digitais em formato SIG, e está em conformidade com as normas técnicas estabelecidas pelo IBGE, SIBGE e outras, em termos de conteúdo, formato e qualidade gráfica do produto, que possibilita a produção de mapas temáticos, sendo indispensável para a interpretação e compreensão dos dados cartográficos.

MINISTÉRIO DO PLANEJAMENTO, ORÇAMENTO E GESTÃO
INSTITUTO BRASILEIRO DE GEOGRAFIA E ESTATÍSTICA
A DIRETORIA DE GEOGRAFIA, INFORMAÇÃO E GESTÃO DE DADOS
DO INSTITUTO BRASILEIRO DE GEOGRAFIA E ESTATÍSTICA
Av. Brasil, 1871 - Forno de Lixo
Cidade de Rio de Janeiro - RJ - CEP: 21564-900

Convenções Temáticas

Limites: Distrital	Sub-Distrital	Sector Consistivo
Identificação	Distrito	Sub-Distrito
Sector	Sector	Sector
Sector	Sector	Sector

LIMITES

Intenacional	Intenacional	Intenacional
Intenacional	Intenacional	Intenacional
Intenacional	Intenacional	Intenacional
Intenacional	Intenacional	Intenacional

OBS: Os limites provenientes das fontes "nódo" representadas na cor verde estão desatualizados e devem ser desconsiderados.

ELEMENTOS PLANIMÉTRICOS

CONVENÇÕES CARTOGRÁFICAS

ELEMENTOS ALTIMÉTRICOS

ELEMENTOS DE HIDROGRAFIA

ATUALIZAÇÕES CARTOGRÁFICAS

OSR MAGENTA - Lançamento em 01/01/2011
COR VERDE - Lançamento aproximado sem comparação cartográfica

GEOCODIGO

UF	MUNICÍPIO	CEP	NOME
AM	BORBA	75000-000	BORBA

Localização do município no Mapeamento Sistemático

Atuação das Partes do Mapa

Localização no Estado

Fonte: Mapa Índice do Brasil - IBGE

CRONOLOGIA

EDIÇÃO	2010
EDIÇÃO	7/21/2011
Atualização de dados e documentação técnica e atualização	Consultar Metadados

ASPECTOS FÍSICOS

ASPECTOS SOCIAIS

ASPECTOS ECONÔMICOS

ASPECTOS CULTURAIS

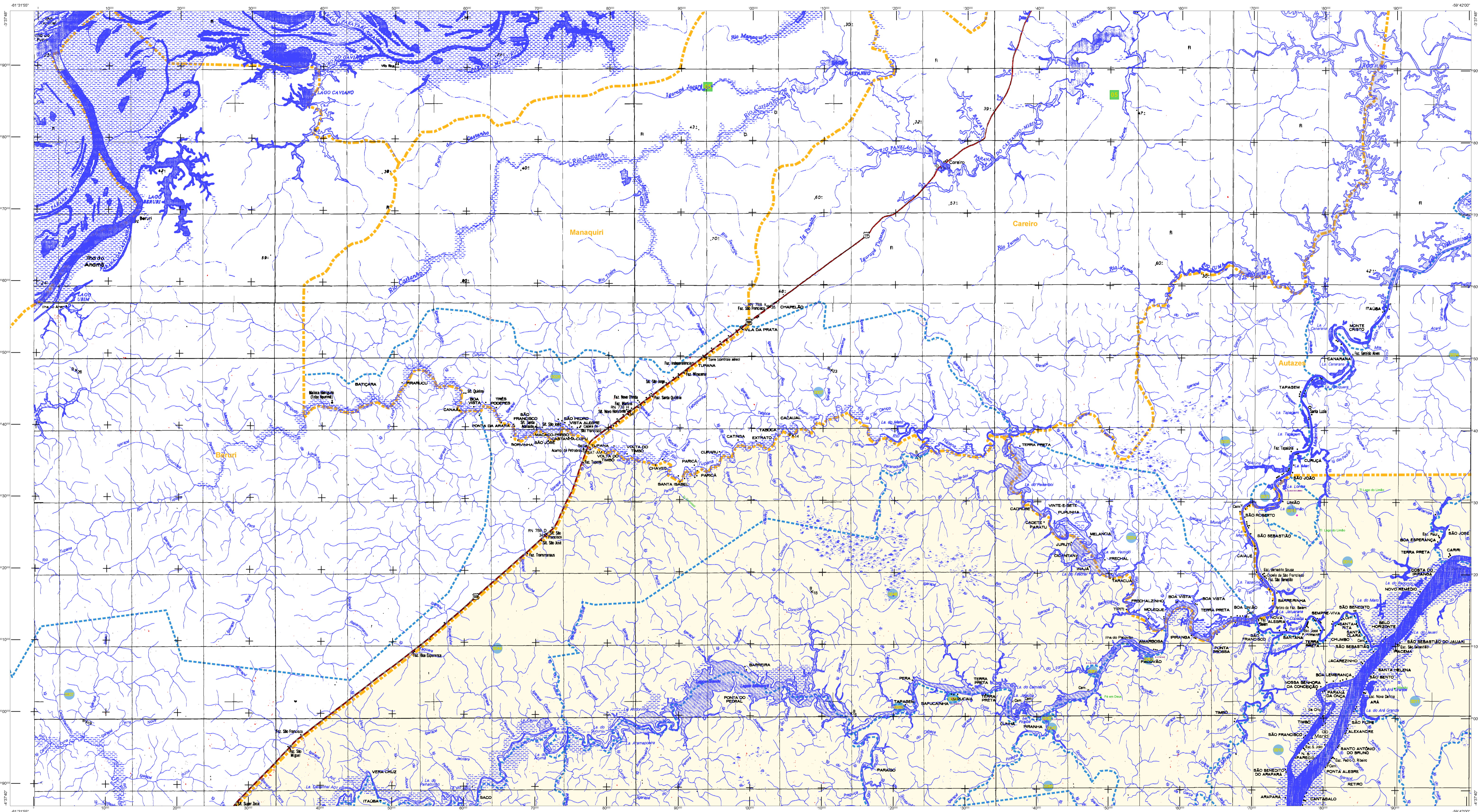
ASPECTOS AMBIENTAIS

ASPECTOS DEMOGRÁFICOS

ASPECTOS POLÍTICOS

ASPECTOS LEGAIS

ASPECTOS TÉCNICOS



MAPA MUNICIPAL ESTATÍSTICO

Escala: 1 : 250 000

Sistema de Coordenadas Geográficas em Latitudes/Longitudes: 09°04'30" S
Coordenadas Planas - Mercator: 492 044 300
Origem da projeção: 492 044 300
Fuso horário: UTC - 03:00
Projeto de Geoprocessamento: 2010
Este produto integra a coleção de mapas municipais produzida em parceria com os municípios.
A partir de 2010, os dados de Geoprocessamento serão disponibilizados em formato digital em PDF.
OBS: OIBGE não se responsabiliza por danos ou perdas decorrentes do uso indevido das informações aqui apresentadas.
At. Brasil, 1971. Praça do Leão
Rio de Janeiro, RJ, CEP 20030-901

MINISTÉRIO DO PLANEJAMENTO, ORÇAMENTO E GESTÃO
INSTITUTO BRASILEIRO DE GEOGRAFIA E ESTATÍSTICA
A DIRETORIA DE GEOGRAFIA organiza e publica as cartografias
de âmbito municipal, estaduais e federais.
At. Brasil, 1971. Praça do Leão
Rio de Janeiro, RJ, CEP 20030-901

GEOCODIGO		NOME	
DISTRITO	CEP	DISTRITO	CEP

Localização do município no Mapeamento Sistemático

Atuação das Partes do Mapa

Localização no Estado

Fonte: Mapa Índice do Brasil - IBGE

CRONOLOGIA	
EDIÇÃO	2010
REVISÃO	7/21/2011
Elaboração, atualização e documentação técnica e gráfica	Coni/Inf/Metadados

Borba - AM

ASPECTOS FÍSICOS	
Região	SUL AMAZONENSE
Município	MADEIRA
Área	
Altitude da Sede	
Coordenadas Geográficas	
Latitude	-08° 55' 54"
Longitude	-52° 55' 54"
CEP	67

SITUAÇÃO POLÍTICA	
Coordenação Técnica	
Coordenação de Cartografia	
Coordenação de Edições Técnicas	
Coordenação de Produção	
Unidade Responsável no IBGE	
Coordenação	
Centro de Documentação e Disseminação de Informação	
CEP	

ELEMENTOS PLANIMÉTRICOS

CONVENÇÕES CARTOGRÁFICAS

ELEMENTOS ALTIMÉTRICOS

ELEMENTOS DE HIDROGRAFIA

LIMITES

ATUALIZAÇÕES CARTOGRÁFICAS

OSR MAGENTA - Lançamento em 01/01/2011
OSR VERDE - Lançamento em 01/01/2011

Convenções Temáticas

Identificação

LIMITES

Áreas especiais

