

ELEMENTOS PLANIMÉTRICOS

CONVENÇÕES CARTOGRÁFICAS

ELEMENTOS ALTIMÉTRICOS

ELEMENTOS DE HIDROGRAFIA

ATUALIZAÇÕES CARTOGRÁFICAS

COR MAGENTA - Lançamento em 01/01/2011
COR VERDE - Lançamento em 01/01/2011

Convenções Temáticas

Distrito	Sub-Distrito	Setor Censitário
Superfície deformada: Área		

Identificação

Distrito	Sub-Distrito	Setor Censitário	Setor Urbano
			Agglomerado Rural

LIMITES

internacional
estadual
intermunicipal
áreas especiais

OBS: Os limites provenientes das Telhas "redes" representadas na cor verde estão desatualizados e devem ser desconsiderados.

MAPA MUNICIPAL ESTATÍSTICO

Escala: 1 : 250 000

Sistema de Coordenadas Geográficas em Latitudes/Longitudes: 08°04' S 68°04' W
Coordenadas Planas: Mercator UTM 18Q UTM
Origem do datum: WGS 84
Datum: WGS 84
Projecção: UTM
Fuso horário: UTC-5
Escala gráfica: 1:250.000

Este produto integra a coleção de mapas municipais produzida em parceria com os municípios, a partir de dados de base de informações geográficas produzidos pelo IBGE, SIBGE e outros, em parceria com o Estado de Mato Grosso do Sul, em 2010, sob a coordenação técnica do IBGE, com o apoio financeiro do Conselho Nacional de Desenvolvimento Científico e Tecnológico (CNPq) e do Conselho Nacional de Desenvolvimento Científico e Tecnológico (CNPq).

MINISTÉRIO DO PLANEJAMENTO, ORÇAMENTO E GESTÃO
INSTITUTO BRASILEIRO DE GEOGRAFIA E ESTATÍSTICA
A DIRETORIA DE GEOGRAFIA organiza e publica as cartografias em mapas de grande escala e em mapas de pequena escala.

At. Brasil, 1871 - Praça da Luz
41048-900 - Belo Horizonte - MG
IBGE - Instituto Brasileiro de Geografia e Estatística

GEOCODIGO		NOME	
UF	MUNICÍPIO	UF	MUNICÍPIO
AM	1301001	AM	Carauari

Localização do município no Mapeamento Sistemático

Atuação das Partes do Mapa

Localização no Estado

Fonte: Mapa Índice do Brasil - IBGE

CRONOLOGIA

EDIÇÃO	2010
7/18/2011	
Atualização de dados e documentação técnica e atualização	Consultar Metadados

Carauari - AM

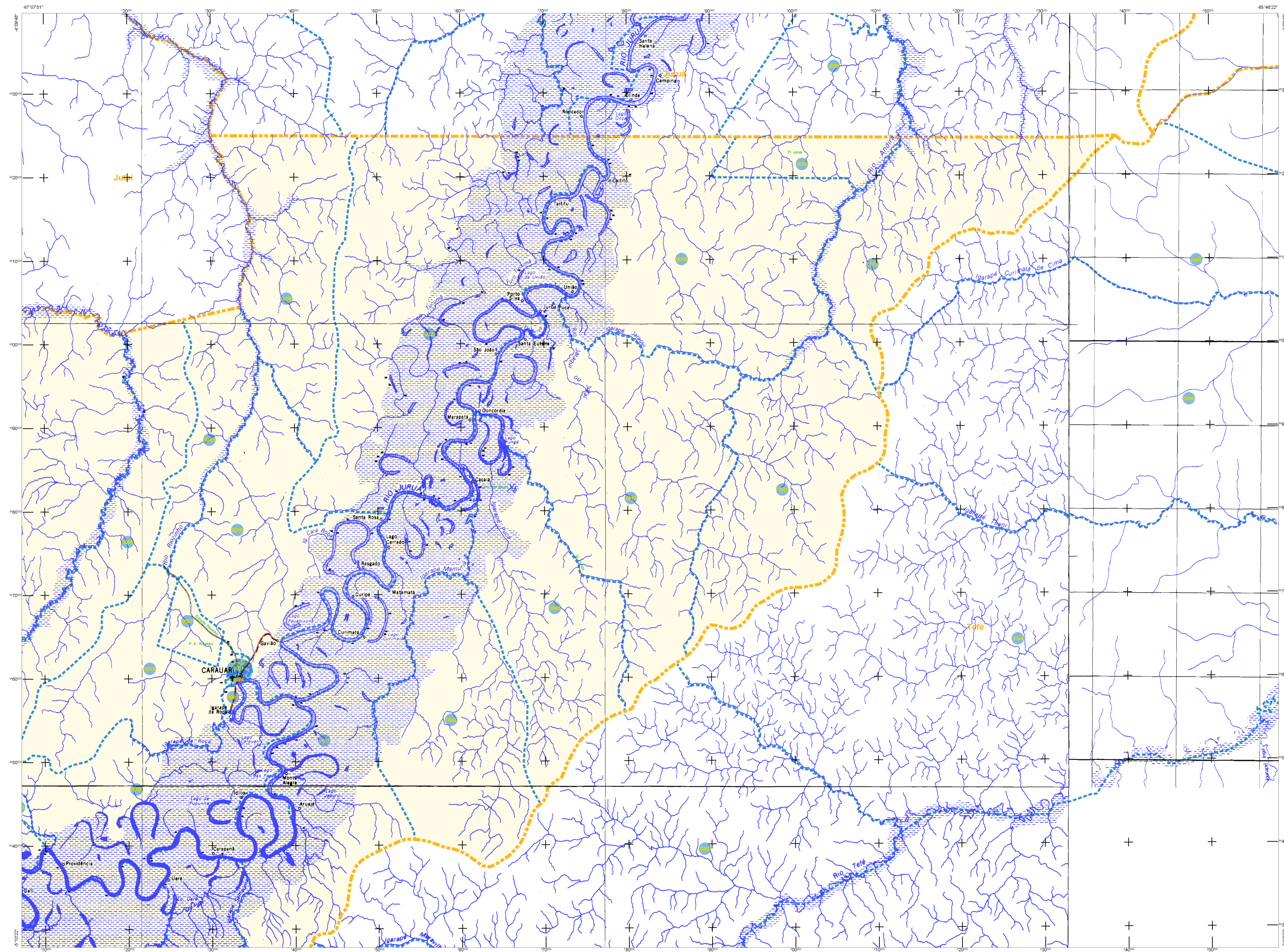
ASPECTOS FÍSICOS

Relevação: SUDESTE AMAZONENSE
Município: JURUÁ
Área: 1.333,33 km²
Altitude da Sede: 488 m
Coordenadas Geográficas: 08°04' S 68°04' W

IDENTIFICAÇÃO

Coordenação Técnica: Coordenação de Cartografia
Coordenação de Estatística Territorial
Coordenação de Estatística Demográfica
Coordenação de Estatística Socioeconômica
Coordenação de Estatística de Informação
Coordenação de Estatística de Planejamento e Desenvolvimento de Informação

COORDENADOR GERAL: []
COORDENADOR DE PROJETO: []
COORDENADOR DE EQUIPE: []
COORDENADOR DE ATIVIDADES: []
COORDENADOR DE AVALIAÇÃO: []



ELEMENTOS PLANIMÉTRICOS

CONVENÇÕES CARTOGRÁFICAS

ELEMENTOS ALTIMÉTRICOS

ELEMENTOS DE HIDROGRAFIA

ATUALIZAÇÕES CARTOGRÁFICAS

OSR MAGENTA - Lançamento em 01/01/2011
OSR VERDE - Lançamento aproximado sem compensação cartográfica

Convenções Temáticas

Identificação	Distrito	Sub-Distrito	Serviço Especial	Serviço Urbano

LIMITES

internacional
intermunicipal
áreas especiais

OBS: Os limites provenientes das folhas "rubric" representadas na cor verde estão desatualizados e devem ser desconsiderados.

MAPA MUNICIPAL ESTATÍSTICO

Escala: 1 : 250 000

Sistema de Coordenadas Geográficas em Latitudes/Longitudes: 089 044 2000
Coordenadas Planas - Mercator UTM: 544 100
Origem do datum: WGS 84
Datum: WGS 84
Proj. Geodésica: UTM
Fuso Horário: UTC - 05:00
Elevação do datum: 0,00 m em relação ao nível do mar

Este produto integra a coleção de mapas municipais gerada em parceria com as administrações locais e faz parte do Sistema de Informação Geográfica do IBGE. O SIBGE é o sistema de informações geográficas do IBGE, desenvolvido a partir de dados geográficos de diversas fontes, sendo disponibilizado sob a forma de mapas e aplicativos de acesso on-line.

MINISTÉRIO DO PLANEJAMENTO, ORÇAMENTO E GESTÃO
SECRETARIA DE POLÍTICAS DE ADMINISTRAÇÃO
DIRETORIA DE GEOGRAFIA, INFORMATICA E GESTÃO DE DADOS
INSTITUTO BRASILEIRO DE GEOGRAFIA E ESTATÍSTICA

GEOCODIGO		NOME	
MUNICÍPIO	DISTRITO	CEP	UF
1301001			AM

Localização do município no Mapeamento Sistemático

Atuação das Partes do Mapa

Localização do Estado

Fonte: Mapa Índice do Brasil - IBGE

CRONOLOGIA

EDIÇÃO	DATA
2010	7/18/2011

Atualização: 7/18/2011
Consultar Metadados

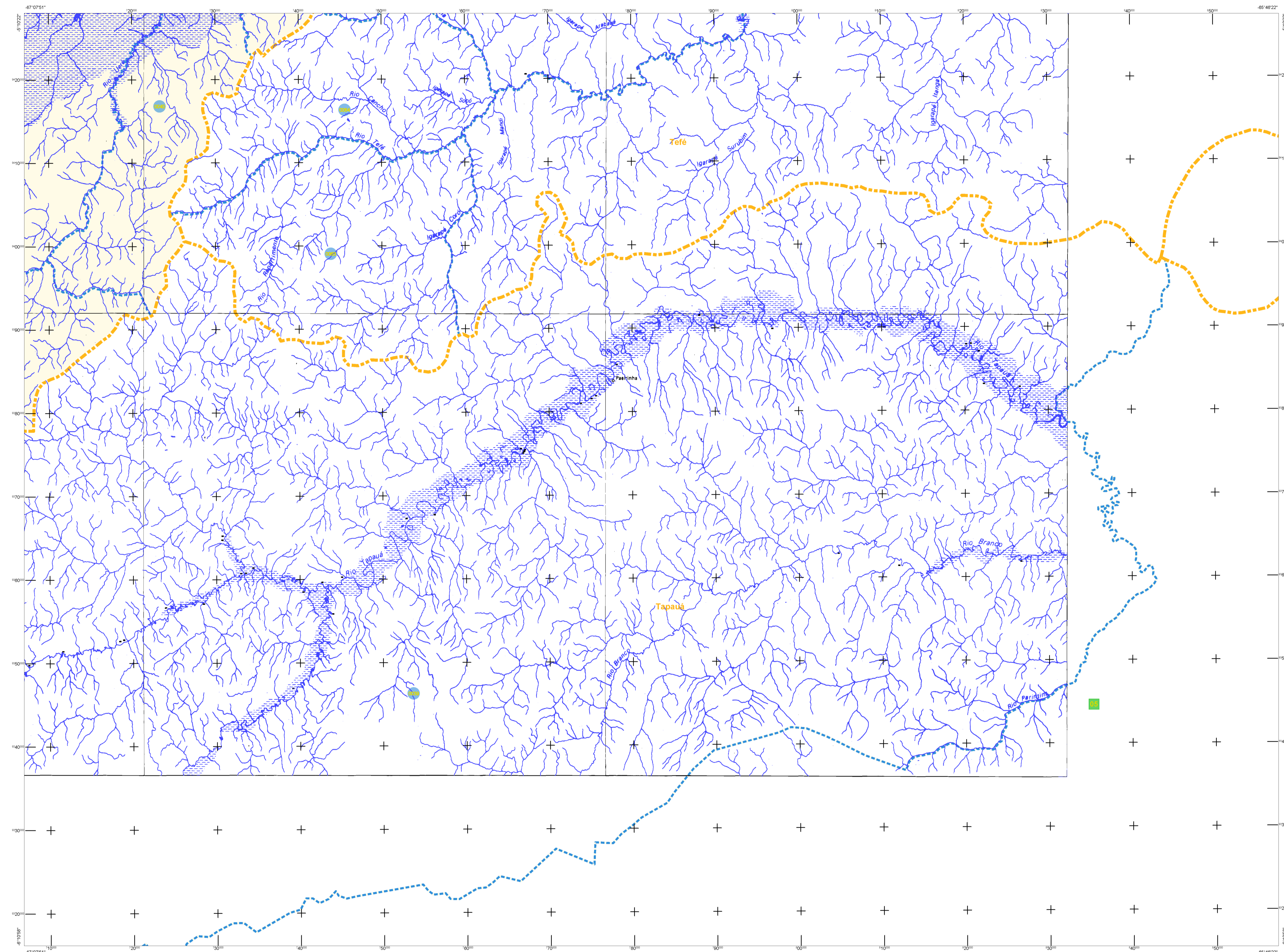
Carauari - AM

ASPECTOS FÍSICOS

Região: SUDESTE AMAZONENSE
Município: CARAUARI
Área: 73331,33 km²
Altitude da Sede: 488,85 m
Coordenadas Geográficas: 089 044 2000

INFRAESTRUTURA

Comunicação: Rádio, Telefone, TV, Internet
Educação: Educação Infantil, Ensino Fundamental, Ensino Médio, Ensino Superior
Saúde: Unidade Básica de Saúde, Hospital, Centro de Diagnóstico e Desempenho de Informação



ELEMENTOS PLANIMÉTRICOS

CONVENÇÕES CARTOGRÁFICAS

ELEMENTOS ALTIMÉTRICOS

ELEMENTOS DE HIDROGRAFIA

ATUALIZAÇÕES CARTOGRÁFICAS

COR MAGENTA - Lançamento por COR, não imagem de Satélite
COR VERDE - Lançamento aproximado sem compensação cartográfica

Convenções Temáticas

Limite: Distrital	Sub-Distrital	Sector Consistório
Identificação	Distrito	Sub-Distrito
Sector	Setor Urbano	Agglomerado Rural

LIMITES

internacional
intermunicipal
áreas especiais

OBS: Os limites provenientes das Telhas "redes" representadas na cor verde estão desatualizados e devem ser desconsiderados.

MAPA MUNICIPAL ESTATÍSTICO

Escala: 1 : 250 000

Sistema de Coordenadas Geográficas em Latitudes e Longitudes: SBRSA 2000
Coordenadas Planas: Mercator Universal UTM - SBRSA 2000
Origem das Coordenadas: OCE, Equador Internacional - 5000, 00
Datum: Datum de Referência: Datum de Referência

Este produto integra a coleção de mapas municipais produzida em parceria com os municípios e a partir de dados de fontes oficiais e levantamentos realizados pelo IBGE, SIBRA e outros, em parceria com o setor privado e a comunidade acadêmica. Este produto é resultado de um trabalho conjunto de planejamento e execução de pesquisas cartográficas.

MINISTÉRIO DO PLANEJAMENTO, ORÇAMENTO E GESTÃO
INSTITUTO BRASILEIRO DE GEOGRAFIA E ESTATÍSTICA
A DIRETORIA DE GEOGRAFIA organiza e gerencia as atividades de mapeamento estatístico.

At: Brasília, 18 de Julho de 2011
Márcio de Moraes
Márcio de Moraes

GEOCODIGO		NOME	
UF	MUNICÍPIO	UF	MUNICÍPIO
AM	CARAUARI		

Localização do município no Mapeamento Sistemático

Atuação das Partes do Mapa

Localização no Estado

Fonte: Mapa Índice do Brasil - IBGE

CRONOLOGIA

MALHA TERRITORIAL	2010
EDIÇÃO	7/18/2011
Terminologia, símbolos e documentação técnica e atualização	Consultar Metadados

Carauari - AM

ASPECTOS FÍSICOS

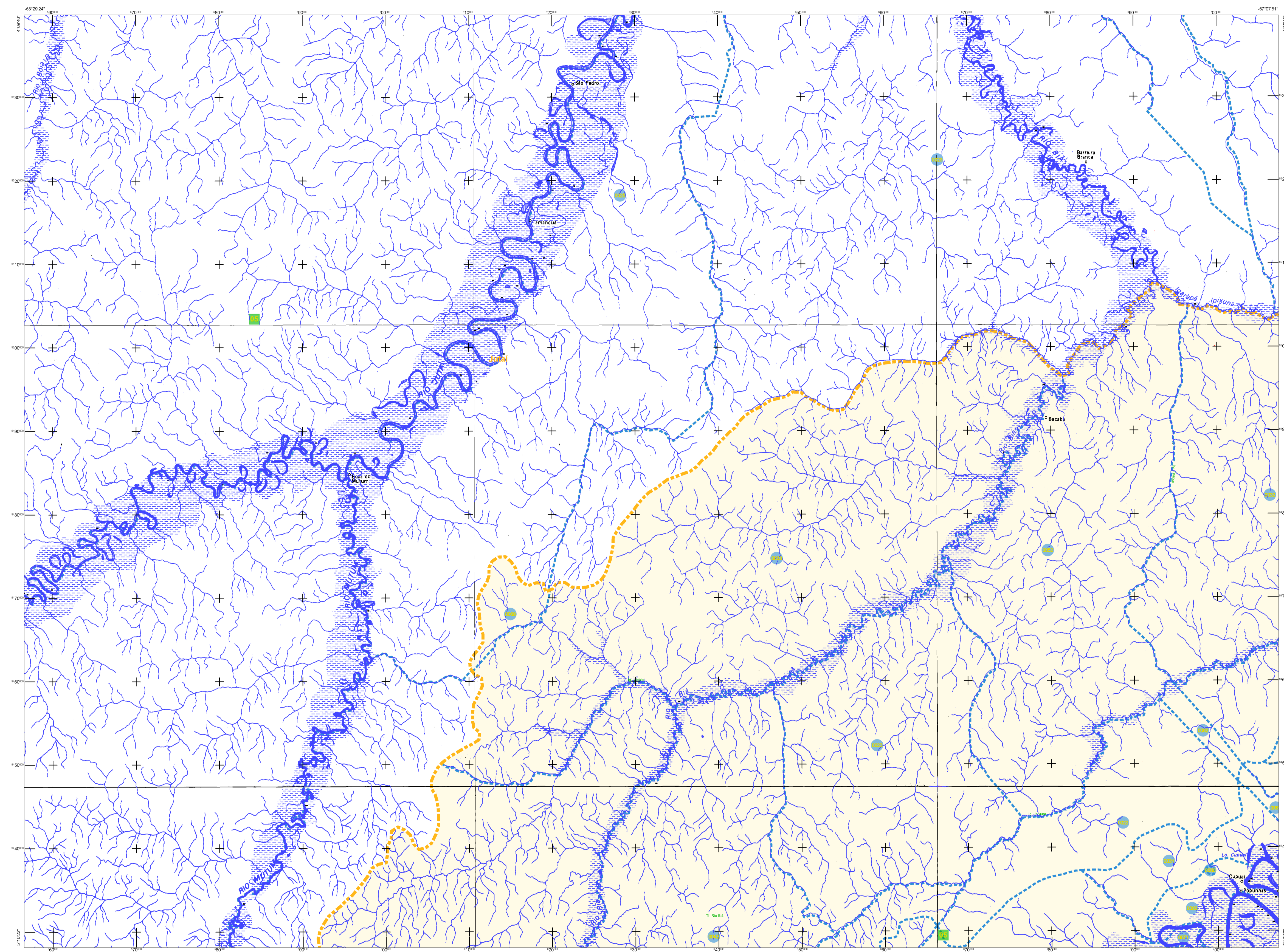
Região: SUDESTE AMAZONENSE
Município: CARAUARI
Área: []
Altitude da Sede: []
Latitude: -4,883
Longitude: -66,896

COORDENADAS UTM

Coordenada Norte: []
Coordenada Oeste: []

IDENTIFICAÇÃO

Coordenação Técnica: []
Coordenação de Cartografia: []
Coordenação de Estatística Territorial: []
Unidades Regionais do IBGE: []
Coordenação: []
Centro de Documentação e Disseminação de Informação: []



ELEMENTOS PLANIMÉTRICOS

CONVENÇÕES CARTOGRÁFICAS

ELEMENTOS ALTIMÉTRICOS

ELEMENTOS DE HIDROGRAFIA

ATUALIZAÇÕES CARTOGRÁFICAS

COR MAGENTA - Lançamento em COR, não impressa de Símbolos
COR VERDE - Lançamento aproximado sem compensação cartográfica

Convenções Temáticas

Distrito	Sub-Distrito	Sector	Sector Urbano
Identificação	Identificação	Identificação	Identificação

LIMITES

internacional
interestadual
intermunicipal
áreas especiais

OBS: Os limites provenientes das Telhas "nadar" representadas na cor verde estão desatualizados e devem ser desconsiderados.

MAPA MUNICIPAL ESTATÍSTICO

Escala: 1 : 250 000

Sistema de Coordenadas Geográficas em Latitudes/Longitudes: 2011 (SAB) 2000
Coordenadas Planas - Mercator UTM - UTM - 2011 (SAB) 2000
Origem do datum: WGS 84 - Datum Universal - UTM - 2011 (SAB) 2000
Datum: Datum Universal - UTM - 2011 (SAB) 2000

Este produto integra a coleção de mapas municipais gerados de forma automática a partir de dados de fontes de informações geográficas e estatísticas disponibilizadas pelo IBGE, SIBGE e outros, em formato vetorial, sob a licença de uso do Sistema de Informação Geográfica do IBGE, sob a condição de que os dados sejam utilizados apenas para fins de informação e não para fins de planejamento ou tomada de decisão.

MINISTÉRIO DO PLANEJAMENTO, ORÇAMENTO E GESTÃO
INSTITUTO BRASILEIRO DE GEOGRAFIA E ESTATÍSTICA
A DIRETORIA DE GEOGRAFIA organiza e gerencia a cartografia do Brasil em parceria com os Estados e Municípios.

At. Brasil, 18741 - Parque de Lacerda
Brasília - DF - CEP: 70047-900

GEOCODIGO		NOME	
UF	MUNICÍPIO	UF	MUNICÍPIO
AM	1301001	AM	Carauari

Localização do município no Mapeamento Sistemático

Atuação das Partes do Mapa

Localização no Estado

Fonte: Mapa Índice do Brasil - IBGE

CRONOLOGIA

MALHA TERRITORIAL	2010
EDIÇÃO	7/18/2011
Terminologia, símbolos e documentação técnica e atualização	Consultar Metadados

Carauari - AM

ASPECTOS FÍSICOS

Região: SUDESTE AMAZONENSE

Município: CARAUARI

Localidade: Juruá

Altitude da Sede: Área

Coordenadas Geográficas: Lat: -4.883 Long: -66.896

Coordenadas Planas: UTM - 2011 (SAB) 2000

IDENTIFICAÇÃO

Coordenação Técnica: Coordenação de Cartografia

Coordenação de Edições Técnicas: COTE

Coordenação de Produção: Unidades Operacionais do IBGE

Coordenação: Centro de Documentação e Disseminação de Informação

Coordenação de Informação: CIDI