

MAPA MUNICIPAL ESTATÍSTICO

Escala: 1 : 100 000

Ministério do Planejamento, Orçamento e Gestão
 Instituto Brasileiro de Geografia e Estatística
 Diretoria de Geodésia, Levantamentos e Informações
 Serviço de Levantamentos e Informações
 Atualização: 07/2011

ELEMENTOS PLANIMÉTRICOS

CONVENÇÕES CARTOGRÁFICAS

ELEMENTOS ALTIMÉTRICOS

ELEMENTOS DE HIDROGRAFIA

CONVENÇÕES TEMÁTICAS

LIMITES

ATUALIZAÇÕES CARTOGRÁFICAS

COR MAGENTA - Alterações por COR 2010 (mapas de Satélite)
 COR VERDE - Lançamento aproximado sem compensação cartográfica.

GEOCODIFICAÇÃO		NOME	
CODIGO	DESCRIÇÃO	CODIGO	DESCRIÇÃO
0000	MUNICÍPIO	0000	CAREIRO DA VÁRZEA

Localização do município no Mapeamento Sistemático

Atuação das Partes do Mapa

Localização no Estado

CRONOLOGIA

MALHA TERRITORIAL	2010
EDICÃO	07/2011
Informações técnicas e documentação técnica e atualizadas	Consultar Metadados

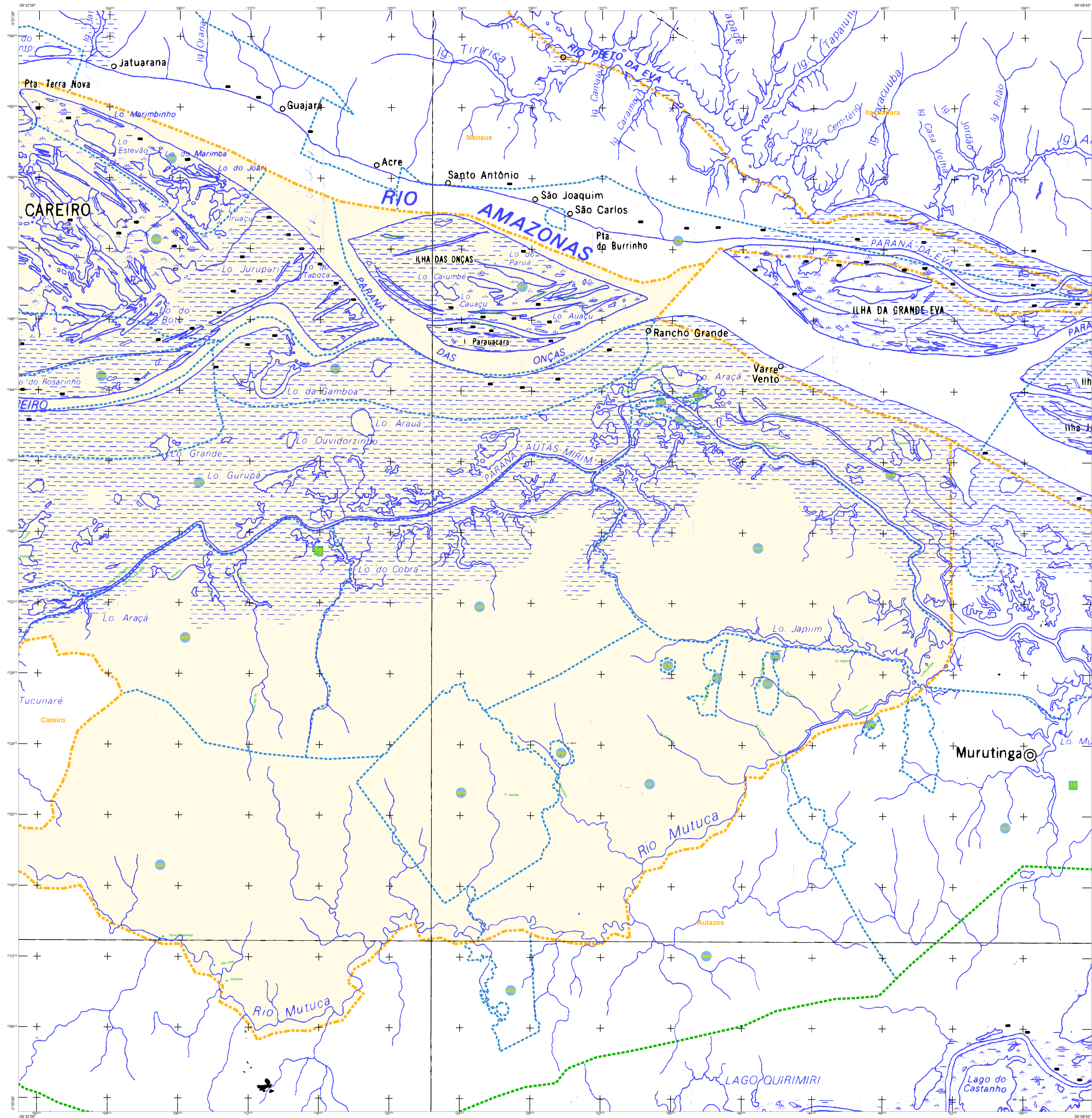
Careiro da Várzea - AM

ASPECTOS FÍSICOS

Região	CENTRO AMAZONENSE
Município	MANAUS
Área	
Altitude da Sede	
Coordenadas Geográficas	
Latitude	-3,221
Longitude	-59,826
Coordenadas UTM	185001,85
	57

INFORMAÇÕES

Coordenação Técnica	CGIA
Coordenação de Cartografia	
Coordenação de Produção	CGTE
Coordenação de Edições Técnicas	
Coordenação de Imagens	
Coordenação de Dados	
Coordenação de Impressão	
Coordenação de Distribuição e Desempenho de Informação	CGD



MAPA MUNICIPAL ESTATÍSTICO

Escala: 1 : 100 000

Sistema de Coordenadas Geográficas em Latitudes e Longitudes: SIRGAS 2000
Coordenadas Planas: Mercator Universal UTM
Origem do datum geodésico: CGRS Datado de 1984
Fuso horário: Horário de Brasília (UTC -03:00)

Este produto integra a cadeia de dados geográficos produzidos pelo IBGE e pode ser utilizado em conjunto com os dados do IBGE para a análise de informações geográficas e estatísticas. O uso deste produto não implica em responsabilidade por parte do IBGE.

MINISTÉRIO DO PLANEJAMENTO, ORÇAMENTO E GESTÃO
SECRETARIA DE POLÍTICAS ESTATÍSTICAS
A DISTÂNCIA DE GEOLOCALIZAÇÃO É apenas para fins de referência
e não deve ser utilizada para fins legais.
Até 1997 - Paralelo de Lopo
Até 2000 - Paralelo de UTM
IBGE - INSTITUTO BRASILEIRO DE GEOGRAFIA E ESTATÍSTICA

CONVENÇÕES CARTOGRÁFICAS

ELEMENTOS PLANIMÉTRICOS

- Edifícios
- Uzina, Escola, Misa
- Muro de contenção, Bateria de água
- Campos de energia, Farol
- Localidades
- Linha baseamento de energia, Caixa
- Linha telefônica
- Rodovias
- Jardins, paisagem
- Semipermiável
- Campos contínuos
- Linhas, caminhos e canais
- Unidade de abastecimento, estações
- Ferrovias
- Fronteira
- Malha viária

ELEMENTOS ALTIMÉTRICOS

- Ponto topométrico: Referência de nível
- Ponto altimétrico: Referência altimétrica
- Cota contorneada
- Superfície deformada: Área
- Cota de elevação
- Lago ou lagoa permanente
- Tanque aberto e inundado: Salina
- Bonito: Alagado
- Povoado: Tabacaria
- Região ou colônia: Paralelo
- Região ou colônia: Paralelo
- Rede de drenagem e a drenagem
- Malha viária: Linha de drenagem
- Arredondado: Da linha de drenagem
- Rede rodoviária

ELEMENTOS DE HIDROGRAFIA

- Canal de drenagem
- Lago ou lagoa permanente
- Tanque aberto e inundado: Salina
- Bonito: Alagado
- Povoado: Tabacaria
- Região ou colônia: Paralelo
- Região ou colônia: Paralelo
- Rede de drenagem e a drenagem
- Malha viária: Linha de drenagem
- Arredondado: Da linha de drenagem
- Rede rodoviária

CONVENÇÕES TEMÁTICAS

Identificação

Distrito	Sub-Distrito	Serviço Especial	Serviço Urbano	Agglomerado Rural
(Linha tracejada)	(Linha tracejada)	(Linha tracejada)	(Linha tracejada)	(Linha tracejada)

LIMITES

internacional

intermunicipal

áreas especiais

ATUALIZAÇÕES CARTOGRÁFICAS

COR MAGENTA - Lançamento em 07/02/2011
COR VERDE - Lançamento aproximado sem comprovação cartográfica

CONVENÇÕES TEMÁTICAS

Identificação

Distrito	Sub-Distrito	Serviço Especial	Serviço Urbano	Agglomerado Rural
(Linha tracejada)	(Linha tracejada)	(Linha tracejada)	(Linha tracejada)	(Linha tracejada)

LIMITES

internacional

intermunicipal

áreas especiais

OBS: Os limites provenientes das linhas "redes" representadas na cor verde estão desatualizados e devem ser desenvolvidos.

ASPECTOS FÍSICO

Relevação: CENTRO AMAZONENSE

Município: MANAUS

Área: 18501,85

Altitude da Sede: 57

Coordenadas UTM: -3,221; -58,826

LOCALIZAÇÃO

Localização do município no Mapeamento Sistemático

Ativação das Partes do Mapa

Localização do Estado

Fonte: Mapa Índice do Brasil - IBGE

CRONOLOGIA

Malha Territorial	Edição	Data
2010	07/21/2011	Consultar Metadados

ASPECTOS FÍSICO

Relevação: CENTRO AMAZONENSE

Município: MANAUS

Área: 18501,85

Altitude da Sede: 57

Coordenadas UTM: -3,221; -58,826

LOCALIZAÇÃO

Localização do município no Mapeamento Sistemático

Ativação das Partes do Mapa

Localização do Estado

Fonte: Mapa Índice do Brasil - IBGE

CRONOLOGIA

Malha Territorial	Edição	Data
2010	07/21/2011	Consultar Metadados