

**ELEMENTOS PLANIMÉTRICOS**

Edifícios  
Igreja, Escola, Muro  
Muro de contenção, Barragem de água  
Canal de energia elétrica, Fio  
Localidade  
Linha de transmissão de energia elétrica  
Linha telefônica

Rodovias  
Rodovias pavimentadas  
Rodovias não pavimentadas  
Rodovias com pista dupla  
Rodovias com pista simples  
Rodovias com pista dupla e acostamento  
Rodovias com pista simples e acostamento  
Rodovias com pista dupla e acostamento  
Rodovias com pista simples e acostamento

**CONVENÇÕES CARTOGRÁFICAS**

Limite de Distrito  
Limite de Sub-Distrito  
Limite de Setor Consistivo  
Limite de Distrito  
Limite de Sub-Distrito  
Limite de Setor Consistivo

**ELEMENTOS ALTIMÉTRICOS**

Ponto topométrico, Referência de nível  
Ponto altimétrico, Referência de nível  
Cota constante  
Superfície deformada, Anemômetro

**ELEMENTOS DE HIDROGRAFIA**

Canoa, Lagoa, Represa  
Tanque, Açude, Barragem, Lagoa, Lagoa, Represa  
Represa, Barragem, Lagoa, Lagoa, Represa  
Represa, Barragem, Lagoa, Lagoa, Represa  
Represa, Barragem, Lagoa, Lagoa, Represa  
Represa, Barragem, Lagoa, Lagoa, Represa  
Represa, Barragem, Lagoa, Lagoa, Represa

**CONVENÇÕES TEMÁTICAS**

Limite: Distrito  
Sub-Distrito  
Setor Consistivo

**IDENTIFICAÇÃO**

Distrito	Sub-Distrito	Setor Consistivo	Setor Urbano
[Código]	[Código]	[Código]	[Código]

**LIMITES**

internacional  
estadual  
municipal  
áreas especiais

**MAPA MUNICIPAL ESTATÍSTICO**

Escala: 1 : 100.000

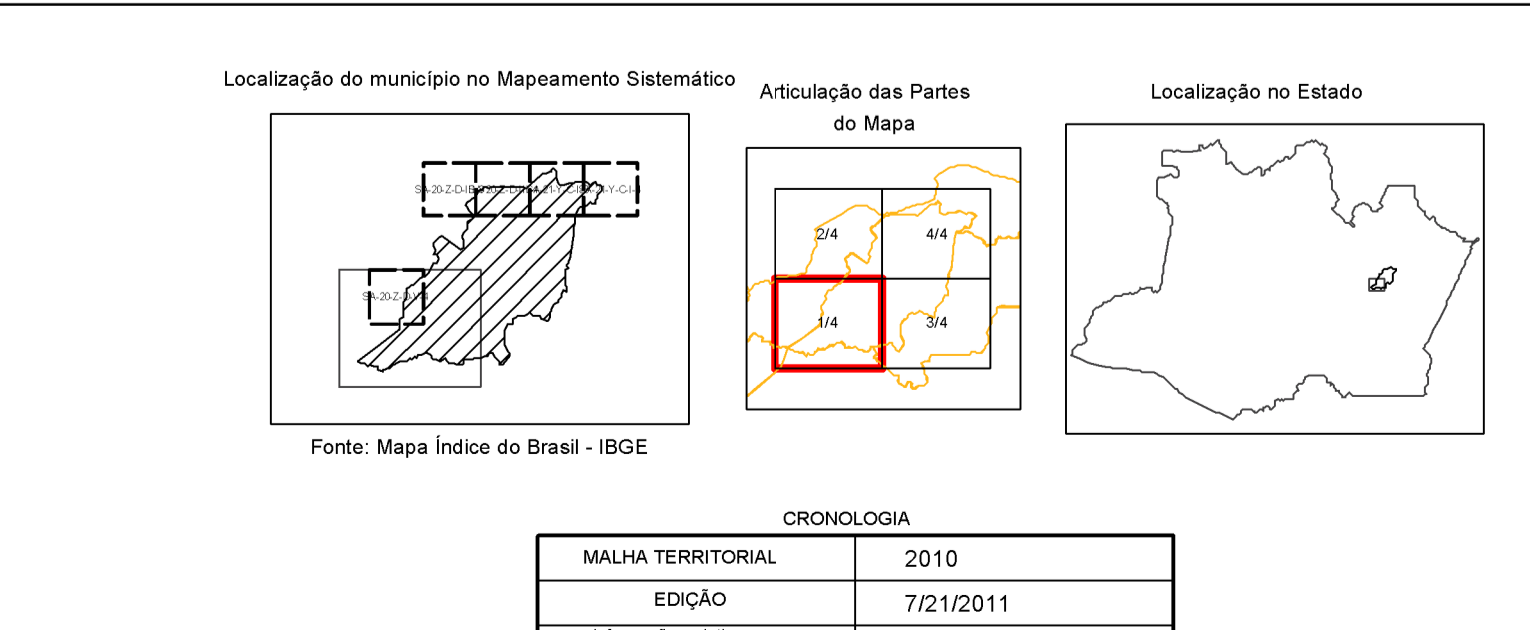
Sistema de Coordenadas Geográficas em UTM (Proj. UTM - Datum S54)  
Coordenadas Planas - Mercator em UTM (Datum S54)  
Origem do datum geodésico: Córrego do Velho, -105° 00' 00" W  
Altitude do datum: 100 metros em relação ao nível do mar

Este produto integra a coleção de mapas municipais produzida pelo Instituto Brasileiro de Geografia e Estatística (IBGE) em parceria com os municípios. O mapa foi elaborado a partir dos dados do Censo Demográfico de 2010, com a atualização dos dados de área territorial e dos limites municipais.

MINISTÉRIO DO PLANEJAMENTO, ORÇAMENTO E GESTÃO  
INSTITUTO BRASILEIRO DE GEOGRAFIA E ESTATÍSTICA  
A DIRETORIA DE GEOGRAFIA, ORÇAMENTO E GESTÃO DE INFORMAÇÕES  
EM PARCELA COM O INSTITUTO DE GEOGRAFIA E ESTATÍSTICA  
DO MUNICÍPIO DE CAREIRO-AM

**GEOCODIGO**

UF	MUNICÍPIO	CEP	RAZÃO	NOME
AM	CAREIRO	69200-000		



**ASPECTOS FÍSICOS**

Região: CENTRO AMAZONENSE  
Município: MANAUS  
Área: [Código]

**COORDENADAS GÉOMÉTRICAS**

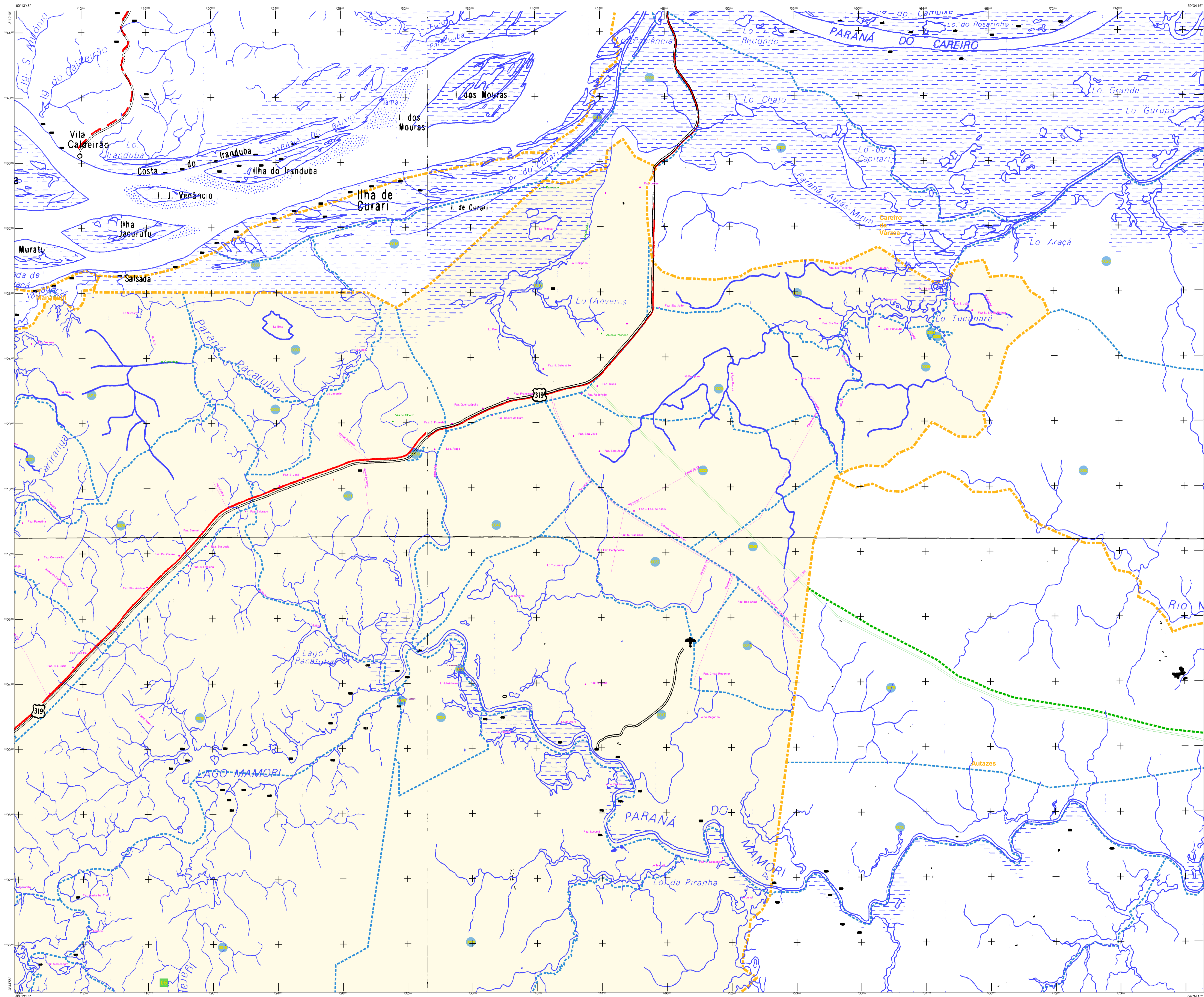
Latitude: -3,768  
Longitude: -60,369

**COORDENADAS UTM**

Latitude: 792239,36  
Longitude: 9583074,15

**IDENTIFICAÇÃO**

Coordenação Técnica: [Código]  
Coordenação de Cartografia: [Código]  
Coordenação de Edições Técnicas: [Código]  
Coordenação de Produção: [Código]  
Coordenação de Qualidade: [Código]  
Coordenação de Distribuição e Atendimento ao Cliente: [Código]



**ELEMENTOS PLANIMÉTRICOS**

**CONVENÇÕES CARTOGRÁFICAS**

**ELEMENTOS ALTIMÉTRICOS**

**ELEMENTOS DE HIDROGRAFIA**

**ATUALIZAÇÕES CARTOGRÁFICAS**

COR MAGENTA - Lançamento em 01/01/2011  
COR VERDE - Lançamento aproximado sem comprovação cartográfica

**CONVENÇÕES TEMÁTICAS**

Distrito	Sub-Distrito	Serviço Especial	Serviço Urbano

**LIMITES**

internacional  
estadual  
municipal  
áreas especiais

OBS: Os limites provenientes das fontes "real" representadas na cor verde foram atualizados e devem ser desconsiderados.

**MAPA MUNICIPAL ESTATÍSTICO**

Escala: 1 : 100.000

Sistema de Coordenadas Geográficas em Latitudes e Longitudes: 098 04' 00" Oeste - 03 02' 00" Sul  
Coordenadas Planas - Mercator: UTM - 18 S  
Origem do datum: WGS 84 - Datum Universal - 1984 - UTM - 18 S  
Projecção: UTM - 18 S

Este produto integra a coleção de mapas municipais gerada em parceria com as prefeituras, a partir do trabalho de campo de levantamento topográfico realizado em parceria com o IBGE, SIBGE e outros, em parceria com o setor de Geoprocessamento Digital do IBGE, sob a supervisão técnica de especialistas do setor de Geoprocessamento Digital do IBGE.

MINISTÉRIO DO PLANEJAMENTO, ORÇAMENTO E GESTÃO  
INSTITUTO BRASILEIRO DE GEOGRAFIA E ESTATÍSTICA  
A DIRETORIA DE GEOGRAFIA, SIG e Geração de Informação  
em parceria com o setor de Geoprocessamento Digital do IBGE  
At. Brasília, DF, 18/11/2011. Projeto de Layout  
em parceria com o setor de Geoprocessamento Digital do IBGE

**GEODADOS**

GEODADOS	FEEDBACK	COMENTÁRIOS	NOME

**Localização do município no Mapeamento Sistemático**

**Atuação das Partes do Mapa**

**Localização no Estado**

Fonte: Mapa Índice do Brasil - IBGE

**CRONOLOGIA**

MALHA TERRITORIAL	2010
EDICÃO	7/21/2011
Informações técnicas e documentação técnica e atualizada	Consultar Metadados

**Aspectos Físicos**

Região: CENTRO AMAZONENSE

Município: MANAUS

Área: 79229,36 km²

Altitude da Sede: 3768 m

Coordenadas Geográficas: Longitude: -60 369 W, Latitude: -03 02 S

**Atualização**

Coordenação Técnica: Coordenação de Cartografia

Coordenação de Edições Técnicas: Coordenação de Edições Técnicas

Coordenação de Produção: Unidades Regionais do IBGE

Coordenação: Centro de Documentação e Disseminação de Informação

CDM: 000



