

**ELEMENTOS PLANIMÉTRICOS**

**CONVENÇÕES CARTOGRÁFICAS**

**ELEMENTOS ALTIMÉTRICOS**

**ELEMENTOS DE HIDROGRAFIA**

**ATUALIZAÇÕES CARTOGRÁFICAS**

COR MAGENTA - Lançamento em COR, não impressa de Sinaliza  
COR VERDE - Lançamento aproximado sem compensação cartográfica

**Convenções Temáticas**

**Identificação**

**LIMITES**

Obs: Os limites provenientes das Telhas "nadar" representadas na cor verde estão desatualizados e devem ser desconsiderados.

**MAPA MUNICIPAL ESTATÍSTICO**

Escala: 1 : 100.000

Ministério do Planejamento, Orçamento e Gestão  
Instituto Brasileiro de Geografia e Estatística  
A Diretoria de Geografia e Estatística  
Rua Rio de Janeiro, 175 - Pavão de Leste  
Brasília - DF - CEP: 70150-900

GEOCODIGO		NOME	
UF	MUNICÍPIO	CEP	UF
AM	ITACOATIARA	69.100-000	AM

**Localização do município no Mapeamento Sistemático**

**Atuação das Partes do Mapa**

**Localização no Estado**

Fonte: Mapa Índice do Brasil - IBGE

**CRONOLOGIA**

EDIÇÃO	2010
EDIÇÃO	07/19/2011
Atualização de dados e documentação técnica e atualização	Consultar Metadados

**Itacoatiara - AM**

**ASPECTOS FÍSICOS**

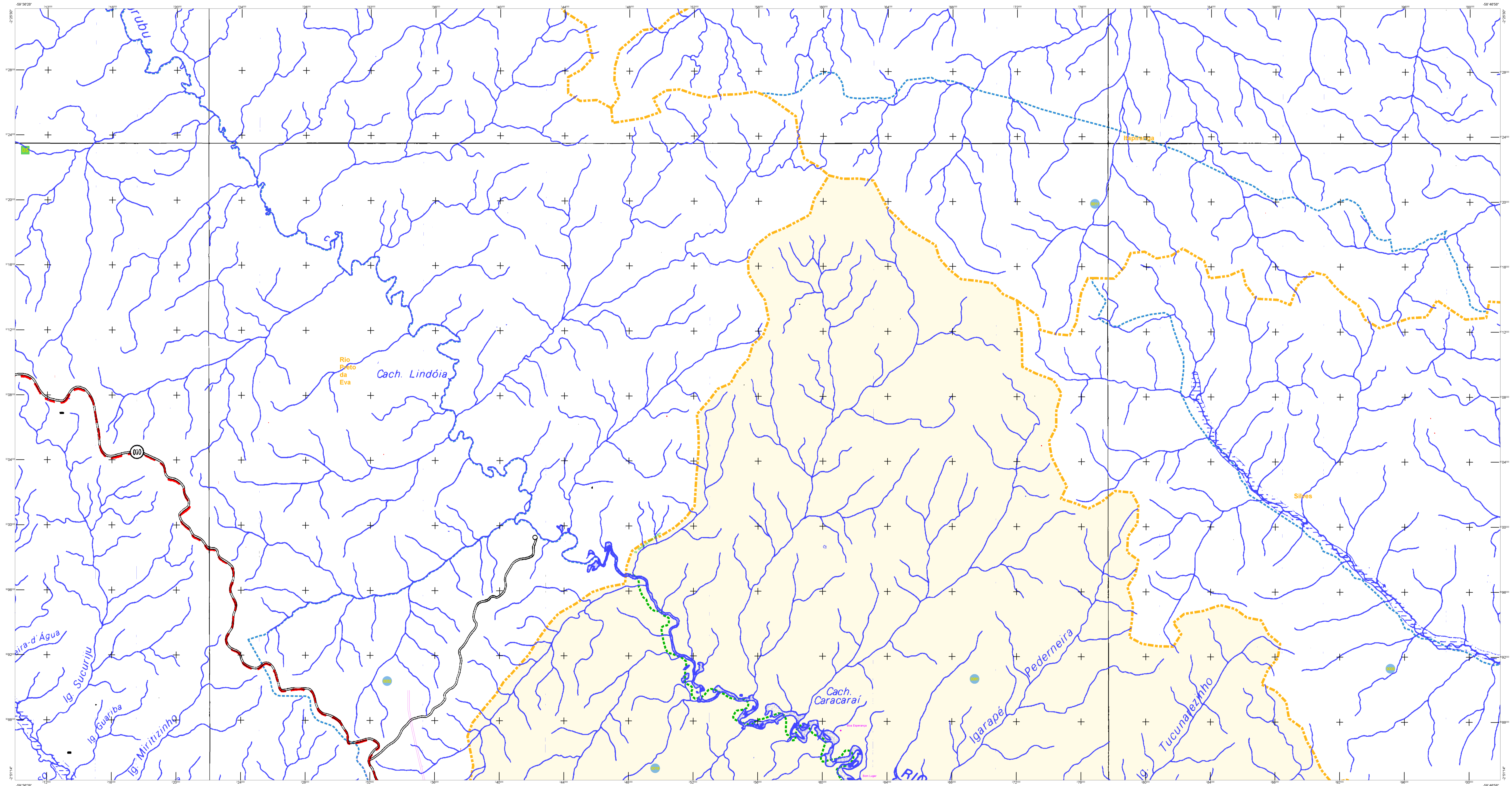
Região: CENTRO AMAZONENSE  
Município: ITACOATIARA  
Área: [ ]  
Altitude da Sede: [ ]  
Coordenadas Geográficas: [ ]  
Latitude: -3.143 [ ]  
Longitude: -58.444 [ ]

**POPULAÇÃO**

Coordenação Técnica: [ ]  
Coordenação de Cartografia: [ ]  
Coordenação de Estatística Territorial: [ ]  
Unidades Estatísticas do IBGE: [ ]  
Coordenação: [ ]  
Centro de Documentação e Disseminação de Informação: [ ]







**ELEMENTOS PLANIMÉTRICOS**

**CONVENÇÕES CARTOGRÁFICAS**

**ELEMENTOS ALTIMÉTRICOS**

**ELEMENTOS DE HIDROGRAFIA**

**ATUALIZAÇÕES CARTOGRÁFICAS**

COR MAGENTA - Lançamento em COR, não imagem de Satélite  
 COR VERDE - Lançamento aproximado sem compensação cartográfica

**Convenções Temáticas**

**Identificação**

**LIMITES**

OBS: Os limites provenientes das telhas raster representadas na cor rosa não foram digitalizados e devem ser desconsiderados.

**MAPA MUNICIPAL ESTATÍSTICO**

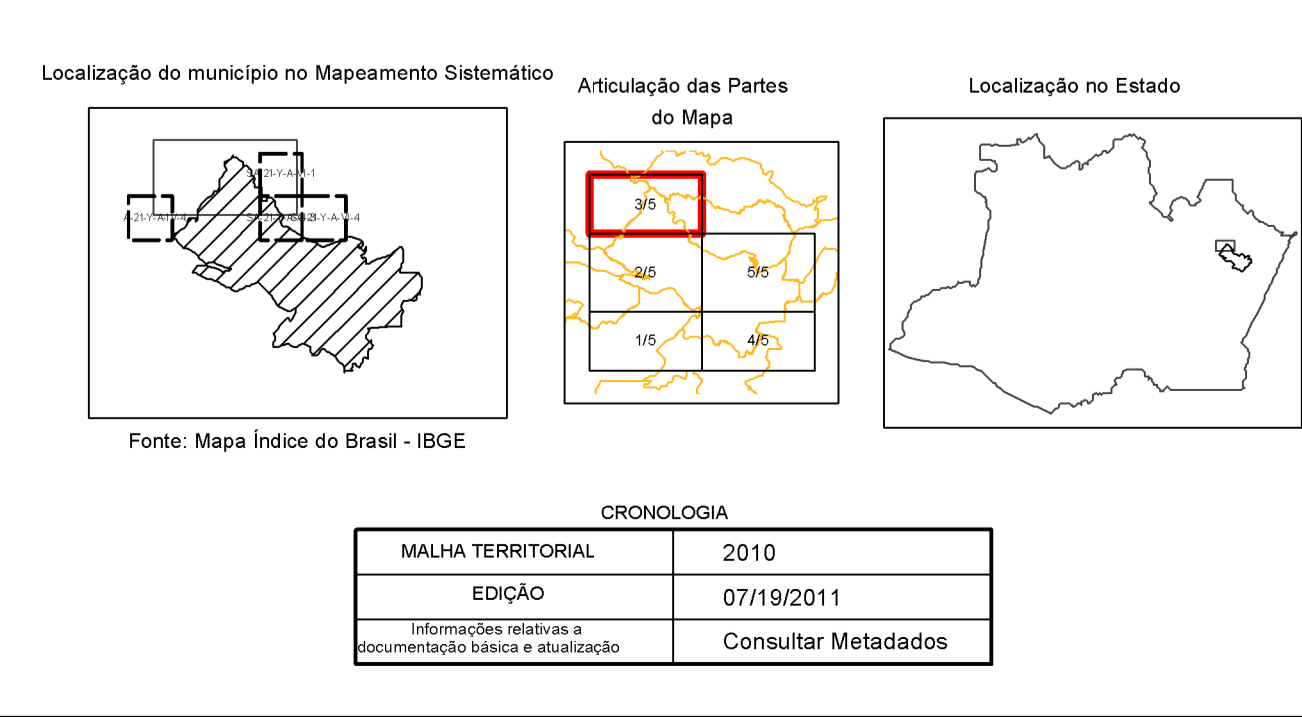
Escala: 1 : 100 000

Sistema de Coordenadas Geográficas em UTM (Proj. UTM - Datum SBR 68)  
 Coordenadas Planas - Referenciais em UTM - Datum SBR 68  
 Origem do Datum: 052 500 000, 052 500 000 - UTM - 07  
 Referência do Datum: 1956/05/01  
 Este produto é uma cópia de dados brutos gerada a partir de dados oficiais e disponibilizada em formato digital por meio eletrônico, sendo válida apenas para uso informativo. Não garante a precisão dos dados e a integridade dos arquivos. Não é responsável por danos decorrentes do uso indevido.

MINISTÉRIO DO PLANEJAMENTO, ORÇAMENTO E GESTÃO  
 INSTITUTO BRASILEIRO DE GEOGRAFIA E ESTATÍSTICA  
 A DIRETORIA DE GEOGRAFIA, INFORMÁTICA E SISTEMAS DE INFORMÁTICA  
 é responsável por este produto.

Brasília, 16 de Maio de 2011

GEODIVERSIDADE	CLASSE	DESCRICO	INFORMAÇÃO	NOME



**Itacoatiara - AM**

**ASPECTOS FÍSICOS**

**RELEVÂNCIA**

**COORDENADAS GEA**

**DESCRIÇÃO**

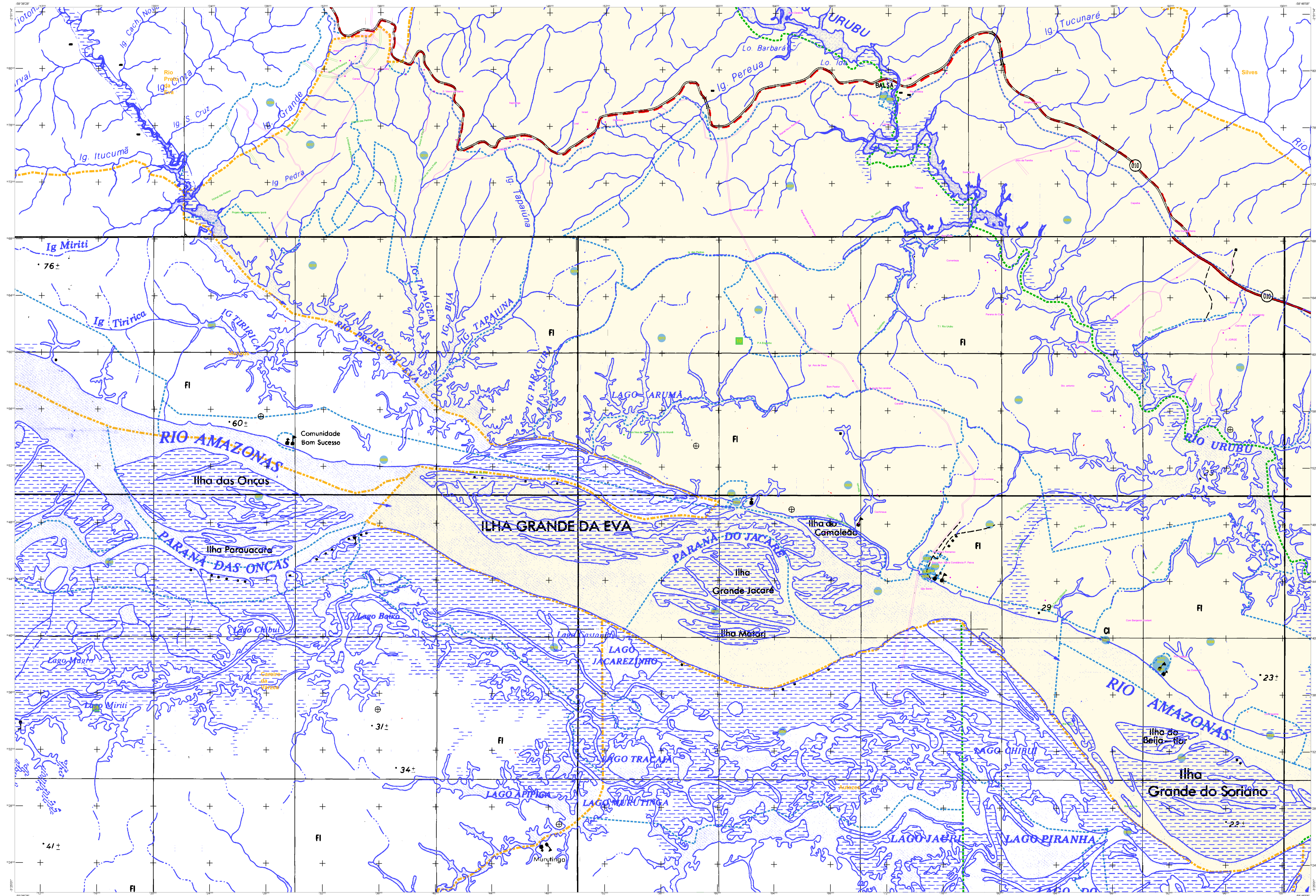
**RELEVÂNCIA**

**COORDENADAS GEA**

**CRONOLOGIA**

MALHA TERRITORIAL	EDICÃO	COORDENADAS GEA
2010	07/19/2011	

Consultar Metadados



**ELEMENTOS PLANIMÉTRICOS**

[Símbolo]	Edifícios
[Símbolo]	Uzina, Escola, Misa
[Símbolo]	Monte de santo, Matas de água
[Símbolo]	Canal de energia, Farol
[Símbolo]	Localidade
[Símbolo]	Linha de transmissão de energia, Cais
[Símbolo]	Linha telefônica
[Símbolo]	Rodovias
[Símbolo]	Abastecimento por caminhão
[Símbolo]	Sem pavimentação
[Símbolo]	Sem pavimentação
[Símbolo]	Sem pavimentação
[Símbolo]	Sem pavimentação
[Símbolo]	Sem pavimentação
[Símbolo]	Sem pavimentação
[Símbolo]	Sem pavimentação
[Símbolo]	Sem pavimentação
[Símbolo]	Sem pavimentação
[Símbolo]	Sem pavimentação
[Símbolo]	Sem pavimentação
[Símbolo]	Sem pavimentação
[Símbolo]	Sem pavimentação
[Símbolo]	Sem pavimentação
[Símbolo]	Sem pavimentação
[Símbolo]	Sem pavimentação

**CONVENÇÕES CARTOGRÁFICAS**

[Símbolo]	Curva hipométrica
[Símbolo]	Curva isométrica
[Símbolo]	Curva de nível
[Símbolo]	Ponto topográfico
[Símbolo]	Referência de nível
[Símbolo]	Ponto altimétrico
[Símbolo]	Referência altimétrica
[Símbolo]	Curva cotada
[Símbolo]	Curva de nível
[Símbolo]	Curva de nível
[Símbolo]	Curva de nível
[Símbolo]	Curva de nível
[Símbolo]	Curva de nível
[Símbolo]	Curva de nível
[Símbolo]	Curva de nível
[Símbolo]	Curva de nível
[Símbolo]	Curva de nível
[Símbolo]	Curva de nível
[Símbolo]	Curva de nível
[Símbolo]	Curva de nível
[Símbolo]	Curva de nível
[Símbolo]	Curva de nível
[Símbolo]	Curva de nível
[Símbolo]	Curva de nível
[Símbolo]	Curva de nível

**Convenções Temáticas**

Limite	Distrito	Sub-Distrito	Selo Censitário
[Linha]	[Linha]	[Linha]	[Linha]
[Linha]	[Linha]	[Linha]	[Linha]
[Linha]	[Linha]	[Linha]	[Linha]
[Linha]	[Linha]	[Linha]	[Linha]
[Linha]	[Linha]	[Linha]	[Linha]

**LIMITES**

[Linha]	Distrito
[Linha]	Sub-Distrito
[Linha]	Selo Censitário
[Linha]	Superfície delimitada, Área
[Linha]	Superfície delimitada, Área
[Linha]	Superfície delimitada, Área
[Linha]	Superfície delimitada, Área
[Linha]	Superfície delimitada, Área
[Linha]	Superfície delimitada, Área
[Linha]	Superfície delimitada, Área
[Linha]	Superfície delimitada, Área
[Linha]	Superfície delimitada, Área
[Linha]	Superfície delimitada, Área

**MAPA MUNICIPAL ESTATÍSTICO**

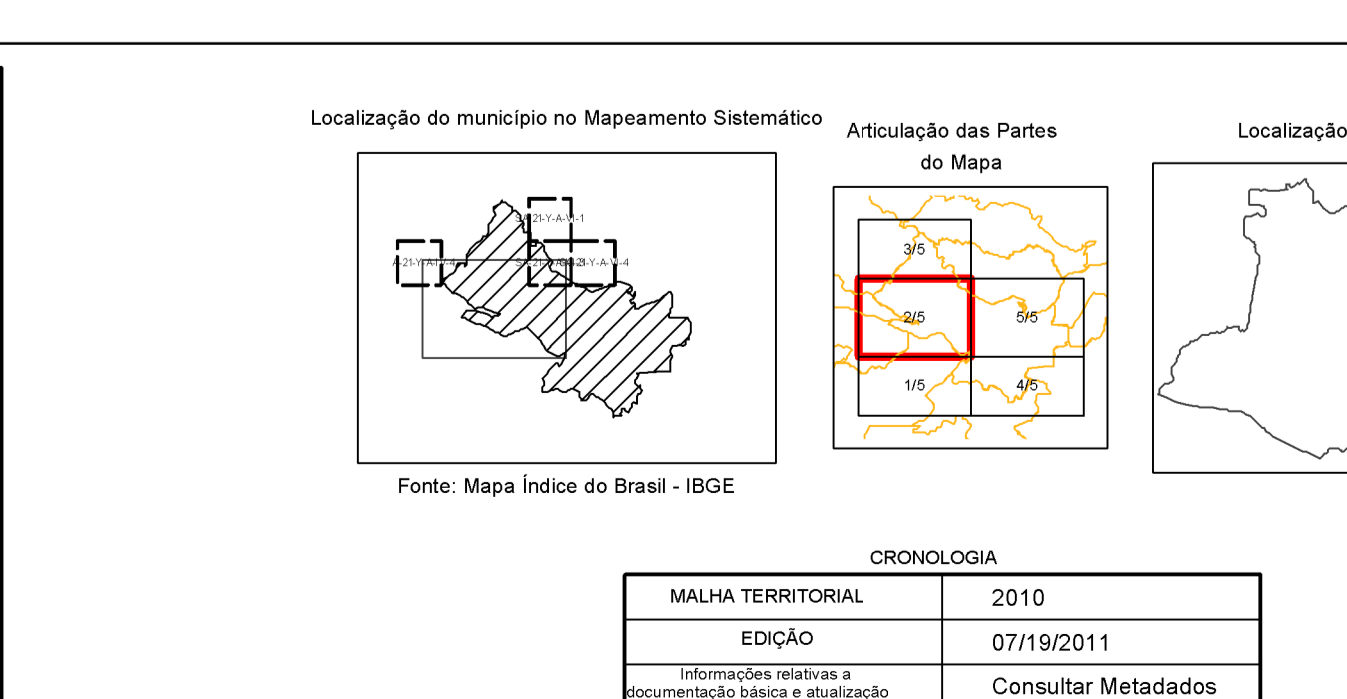
Escala: 1 : 100 000

Sistema de Coordenadas Geográficas em Latitudes Longitudes 1983 AD 2011  
Coordenadas Planas - Mercator em UTM 23S  
Origem de Amersfoort: 575 800 000, 9 862 600,000, 1989, 07  
Escala Horizontal: 1:50 000,000  
Escala Vertical: 1:50 000,000

Este produto integra o conjunto de mapas municipais produzidos pelo IBGE em colaboração com as prefeituras locais, sob a supervisão do IBGE. O IBGE, o IGE e as prefeituras locais são responsáveis pelo conteúdo das informações aqui apresentadas e pelo uso que delas for feito. O IBGE não se responsabiliza pelo uso que for feito das informações aqui apresentadas para fins não autorizados pelo IBGE.

**MINISTÉRIO DO PLANEJAMENTO, ORÇAMENTO E GESTÃO**  
SECRETARIA DE POLÍTICAS DE ADMINISTRAÇÃO E FINANÇAS  
DEPARTAMENTO DE GEOGRAFIA, ESTATÍSTICA E PESQUISA  
BRASIL, 1987. Plano de Cores  
Mapa Municipal Estatístico do Brasil

GEOCORDEADO		NOME	
CDM	CD	CDM	CD



**Itacoatiara - AM**

ASPECTOS FÍSICOS	
Divisão: CENTRO AMAZONENSE	
Município: ITACOATIARA	
Área	
Altitude do Solo	
Latitude: -3 143	Longitude: -68 444
CODIGOS DE IDENTIFICAÇÃO	
IBGE	339541-46
IBGE	9852488-49
IBGE	57
COORDENADAS GÉOMÉTRICAS	
Coordenadas Geográficas	CDM
Coordenadas Planas	CDP
Coordenadas UTM	CDT
Coordenadas Estacionais	CEP
Coordenadas de Referência	CER
Coordenadas de Referência	CRP
Coordenadas de Referência	CRS
Coordenadas de Referência	CRD