

ELEMENTOS PLANIMÉTRICOS

CONVENÇÕES CARTOGRÁFICAS

ELEMENTOS ALTIMÉTRICOS

ELEMENTOS DE HIDROGRAFIA

ATUALIZAÇÕES CARTOGRÁFICAS

COR MAGENTA - Lançamento em 01/01/2011
COR VERDE - Lançamento aproximado sem comprovação cartográfica

Convenções Temáticas

Limite	Distrito	Sub-Distrito	Sector	Sector Consistivo	Superfície
---	---	---	---	---	---

Identificação

Distrito	Sub-Distrito	Sector	Sector Consistivo	Sector Urbano	Sector Urbano Agrícola Rural
---	---	---	---	---	---

LIMITES

Limite	Distrito	Sub-Distrito	Sector	Sector Consistivo	Sector Urbano	Sector Urbano Agrícola Rural
---	---	---	---	---	---	---

Áreas especiais

OBS: Os limites provenientes das telhas "nadar" representadas na cor verde estão desatualizados e devem ser desconsiderados.

MAPA MUNICIPAL ESTATÍSTICO

Escala: 1 : 100.000

Sistema de Coordenadas Geográficas em Latitudes/Longitudes: 09°54'30" S - 66°54'00" W
 Datum: Spheroidal Param. - Mercator
 Origem: Itapiranga - AM, Brasil
 Fuso Horário: -03:00
 Unidade de Medida: Metro

Este produto integra a coleção de mapas municipais produzida em parceria com as prefeituras, a partir de dados de campo e de levantamentos cartográficos realizados em 2008, 2009 e 2010, em parceria com o Instituto Brasileiro de Geografia e Estatística (IBGE). O mapa foi produzido a partir de dados de campo e de levantamentos cartográficos realizados em 2008, 2009 e 2010, em parceria com o Instituto Brasileiro de Geografia e Estatística (IBGE).

MINISTÉRIO DO PLANEJAMENTO, ORÇAMENTO E GESTÃO
 INSTITUTO BRASILEIRO DE GEOGRAFIA E ESTATÍSTICA
 A DIRETORIA DE GEOGRAFIA, INSCRIÇÃO E GESTÃO DE CARTOGRAFIA
 DO MAPA MUNICIPAL ESTATÍSTICO
 Av. Brasil, 1871 - Parque de Lacerda
 CEP: 01508-900 - São Paulo, SP

GEOCODIGO		NOME	
Distrito	Sector	Distrito	Sector

Localização do município no Mapeamento Sistemático

Atuação das Partes do Mapa

Localização no Estado

Fonte: Mapa Índice do Brasil - IBGE

CRONOLOGIA

Malha Territorial	Edição
	07/19/2011

Consultar Metadados

Itapiranga - AM

ASPECTOS FÍSICOS

Região: CENTRO AMAZONENSE
 Município: ITACOTIARA
 Área:

Altitude da Sede: m
 Latitude: -2,749
 Longitude: -58,022

COORDENADAS UTM

INFORMAÇÕES

Coordenação Técnica:

Coordenação de Cartografia:

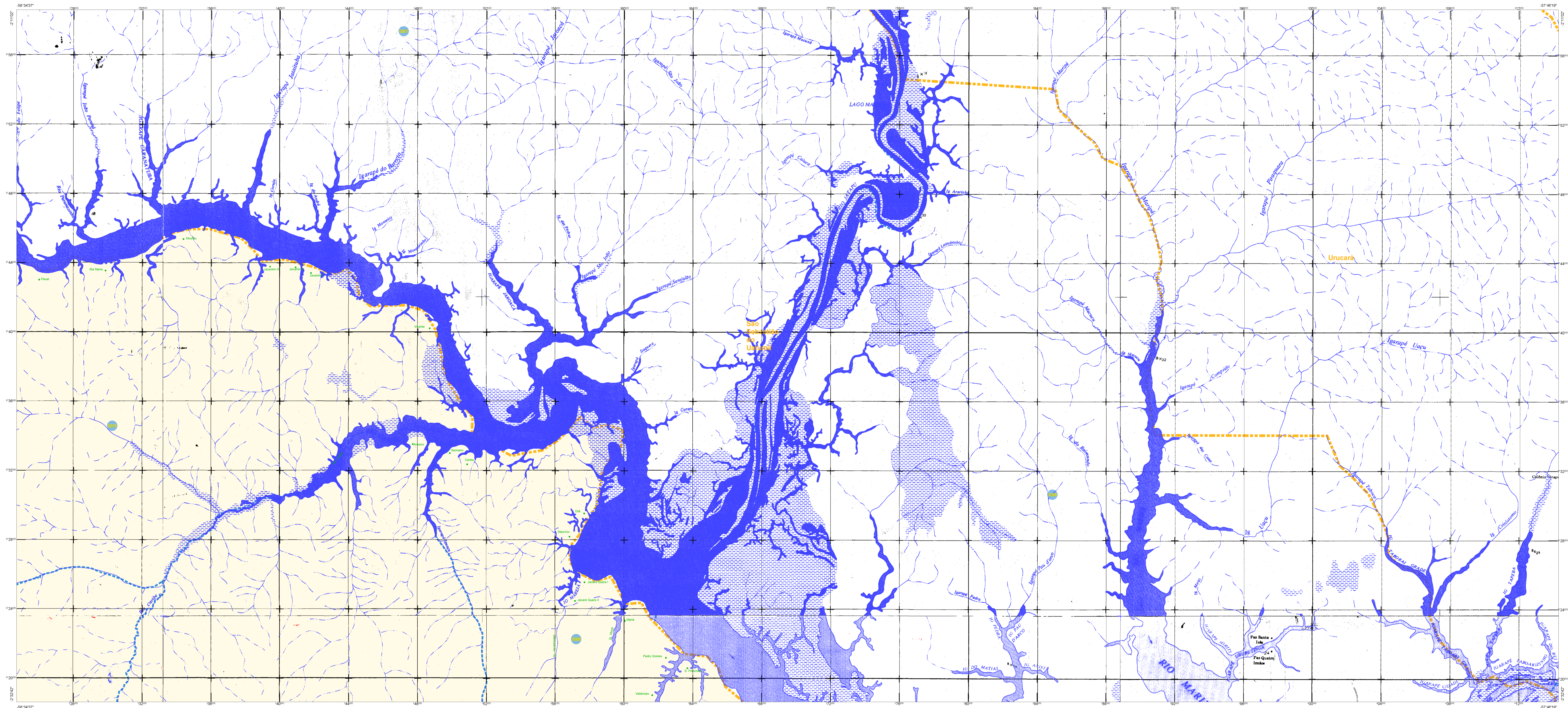
Coordenação de Estatística Territorial:

Coordenação de Estatística:

Unidades Estatísticas do IBGE:

Coordenação:

Centro de Documentação e Disseminação de Informação:



ELEMENTOS PLANIMÉTRICOS

CONVENÇÕES CARTOGRÁFICAS

ELEMENTOS ALTIMÉTRICOS

ELEMENTOS DE HIDROGRAFIA

ATUALIZAÇÕES CARTOGRÁFICAS

OSR MAGENTA - Lançamento em 01/01/2011
COR VERDE - Lançamento aproximado sem comprovação cartográfica

Convenções Temáticas

Identificação

LIMITES

Áreas especiais

OBS: Os limites provenientes das fontes "realtà" representadas na cor verde estão desatualizados e devem ser desconsiderados.

MAPA MUNICIPAL ESTATÍSTICO

Escala: 1 : 100.000

Sistema de Coordenadas Geográficas em Latitudes e Longitudes: 09°54'30" S - 67°44'30" W

Coordenadas Planas - Itapiranga: 442.000
Origem do datum: UTM - Datum: WGS 84 - Proj: UTM
Fuso horário: UTC - 05:00 - Horário de Verão: +01:00

Este produto integra a coleção de mapas municipais gerada de forma automática a partir do processamento de dados de geoprocessamento realizados com o uso do SIG, SIBG e outros, em conformidade com a Lei nº 10.257/01 (Estatuto da Cidade), em articulação com o Plano Diretor Municipal de Itapiranga, AM, e com o Plano Diretor Municipal de Itapiranga, AM, e com o Plano Diretor Municipal de Itapiranga, AM.

MINISTÉRIO DO PLANEJAMENTO, ORÇAMENTO E GESTÃO
SECRETARIA DE POLÍTICA DE ADMINISTRAÇÃO - SESA
DIRETORIA DE GEOGRAFIA, INSCRIÇÃO E GESTÃO DE SERVIÇOS
INSTITUTO BRASILEIRO DE GEOGRAFIA E ESTATÍSTICA
BRASÍLIA, 19/11/2011. Página de 1/01
Mapa de Itapiranga - AM

GEODADOS

TIPO	TIPO DE DADOS	NOME
ÁREA	TERRESTRIS	
ÁREA	ACQUÁTICAS	

Localização do município no Mapeamento Sistemático

Atuação das Partes do Mapa

Localização no Estado

Fonte: Mapa Índice do Brasil - IBGE

CRONOLOGIA

MALHA TERRITORIAL	EDICAO
2010	07/19/2011

Atualização: 07/19/2011
Atualização: 07/19/2011
Atualização: 07/19/2011

Itapiranga - AM

ASPECTOS FÍSICOS

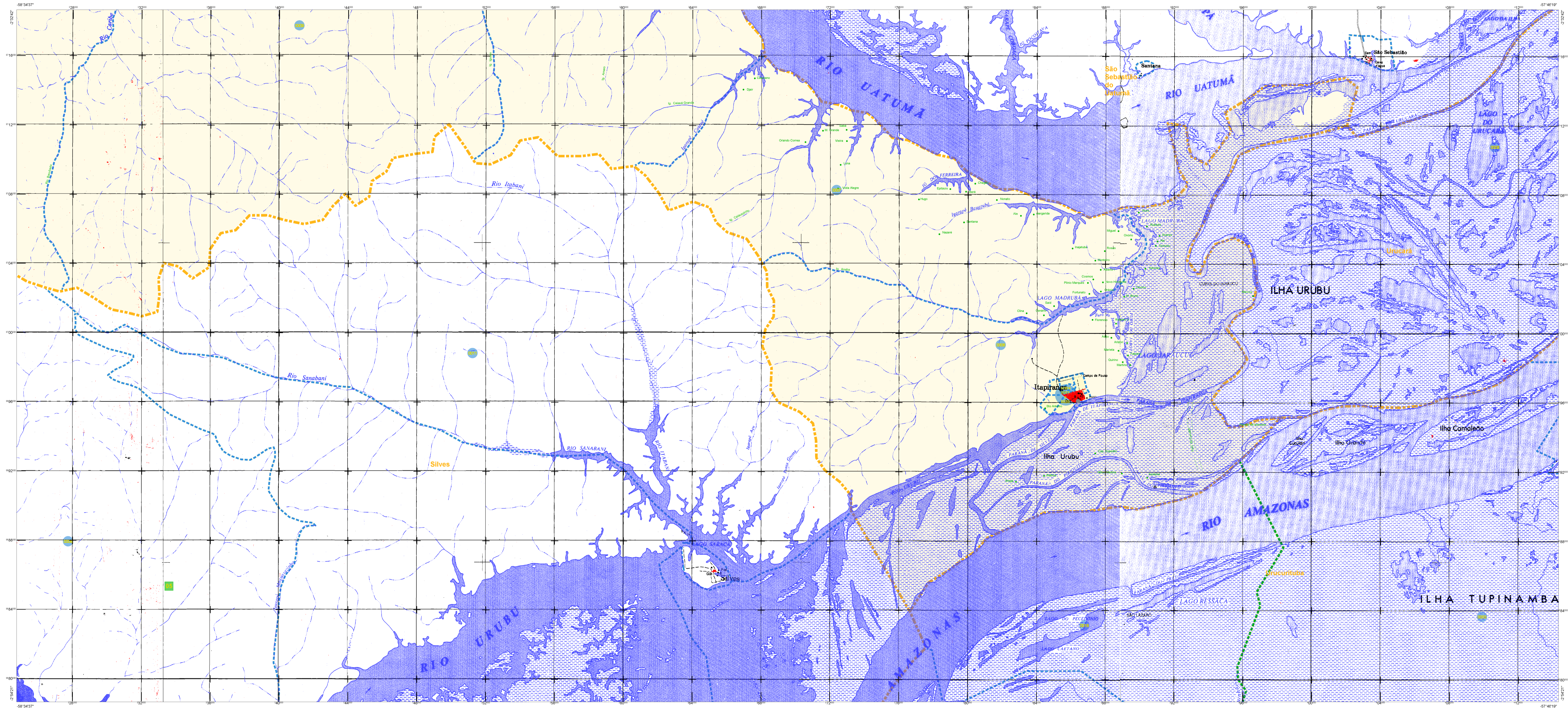
Região: CENTRO AMAZONENSE
Município: ITACOATIARA

Altitude da Sede: Área

Coordenadas Geográficas: Longitude: -58.022; Latitude: -0.749

INFORMAÇÕES

Coordenação Técnica: Coordenação de Cartografia - COAR
Coordenação de Estatísticas Territoriais - CEST
Coordenação de Estatísticas Demográficas - CED
Coordenação de Estatísticas Econômicas - CEE
Coordenação de Estatísticas Sociais - CES
Coordenação de Estatísticas Ambientais - CEAM
Coordenação de Estatísticas de Saúde - CESD
Coordenação de Estatísticas de Transportes e Comunicação - CETC



ELEMENTOS PLANIMÉTRICOS

CONVENÇÕES CARTOGRÁFICAS

ELEMENTOS ALTIMÉTRICOS

ELEMENTOS DE HIDROGRAFIA

ATUALIZAÇÕES CARTOGRÁFICAS

OSR MAGENTA - Lançamento em 01/01/2010
OSR VERDE - Lançamento em 01/01/2010

Convenções Temáticas

Distrito	Sub-Distrito	Serviço	Serviço Urbano

LIMITES

internacional
intermunicipal
intermunicipal
áreas especiais

MAPA MUNICIPAL ESTATÍSTICO

Escala: 1 : 100.000

Ministério do Planejamento, Orçamento e Gestão
Instituto Brasileiro de Geografia e Estatística
A Diretoria de Geodésia, Orçamento e Estatística
Elabora o Mapa Municipal Estatístico
At. Brasil, 1871 - Fone: (61) 3041-1000
At. 100 - Fone: (61) 3041-1000

GEOCODIGO		NOME
DISTRITO	SUB-DISTRITO	

Localização do município no Mapeamento Sistemático

Atuação das Partes do Mapa

Localização no Estado

Fonte: Mapa Índice do Brasil - IBGE

CRONOLOGIA

Malha Territorial	2010
Edição	07/19/2011
Atualização	Consultar Metadados

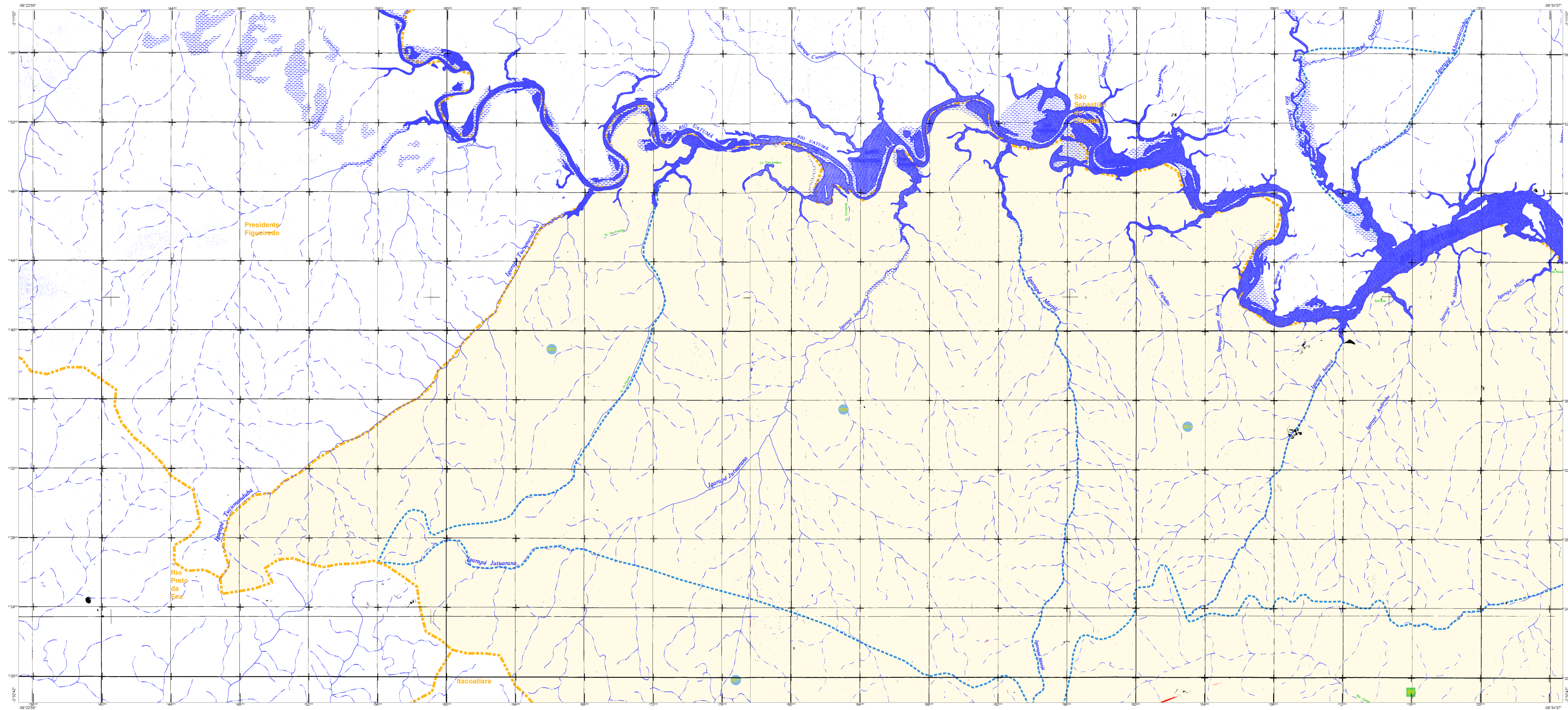
Itapiranga - AM

ASPECTOS FÍSICOS

Região: CENTRO AMAZONENSE
Município: ITACATIARA
Área: 38640,54 km²
Latitude: -2,749
Longitude: -58,022

COORDENADAS UTM

Coordenada Noroeste: 1000000
Coordenada Sudoeste: 1000000
Coordenada Sudeste: 1000000
Coordenada Nordeste: 1000000



ELEMENTOS PLANIMÉTRICOS

CONVENÇÕES CARTOGRÁFICAS

ELEMENTOS ALTIMÉTRICOS

ELEMENTOS DE HIDROGRAFIA

ATUALIZAÇÕES CARTOGRÁFICAS

OSR MAGENTA - Lançamento em 01/01/2011
OSR VERDE - Lançamento aproximado sem comparação cartográfica

Convenções Temáticas

Identificação

LIMITES

internaional
intermunicipal
intermunicipal
áreas especiais

OBS: Os limites provenientes das telhas "nadir" representadas na cor verde estão desatualizados e devem ser desconsiderados.

MAPA MUNICIPAL ESTATÍSTICO

Escala: 1 : 100.000

Divisão de Cartografia Geográfica em São Paulo, Log. nº 09/043/2000
Coordenadas Planas - Mercator em UTM - Datum
Origem do Sistema Geográfico - UTM - Datum - WGS 84 - Proj. 32
Altitude em metros - UTM - Datum - WGS 84

Este produto integra a coleção de mapas municipais gerada de forma automática a partir do processamento de dados de geoprocessamento disponibilizados pelo IBGE, SIBGE e outros, em formato vetorial, sob a Malha Municipal Digital do IBGE. Os dados geográficos de origem foram submetidos a procedimentos de limpeza e controle de qualidade cartográfica.

MINISTÉRIO DO PLANEJAMENTO, ORÇAMENTO E GESTÃO
INSTITUTO BRASILEIRO DE GEOGRAFIA E ESTATÍSTICA
A DIRETORIA DE GEOGRAFIA organiza e gerencia as cartografias do Brasil em parceria com o IBGE.
At. Brasil 19171 - Praça da Liberdade - Rio de Janeiro - RJ - CEP 20131-911

GEOCODIGO		NOME	
Distrito	Localidade	Distrito	Localidade

Localização do município no Mapeamento Sistemático

Atuação das Partes do Mapa

Localização no Estado

Fonte: Mapa Índice do Brasil - IBGE

CRONOLOGIA

MALHA TERRITORIAL	2010
EDIÇÃO	07/19/2011
Revisão cartográfica e atualização de dados	Consultar Metadados

Itapiranga - AM

ASPECTOS FÍSICOS

Região: CENTRO AMAZONENSE
Município: ITACOATIARA
Área: _____
Altitude da Sede: _____
Latitude: -2,749
Longitude: -58,022

COORDENADAS UTM

Coordenada Noroeste: _____
Coordenada Sudoeste: _____
Coordenada Nordeste: _____
Coordenada Sudeste: _____

IDENTIFICAÇÃO

Coordenação Técnica: _____
Coordenação de Cartografia: _____
Coordenação de Edições Técnicas: _____
Coordenação de Produção: _____
Unidade Responsável do IBGE: _____
Coordenação: _____
Centro de Documentação e Disseminação de Informação: _____