

ELEMENTOS PLANIMÉTRICOS

CONVENÇÕES CARTOGRÁFICAS

ELEMENTOS ALTIMÉTRICOS

ELEMENTOS DE HIDROGRAFIA

ATUALIZAÇÕES CARTOGRÁFICAS

OSR MAGENTA - Lançamento em 01/01/2011
OSR VERDE - Lançamento aproximado sem comparação cartográfica

Convenções Temáticas

Limite: Distrital	Sub-Distrital	Sector Consistório
Identificação	Distrito	Sub-Distrito
Sector	Sector	Sector
Sector	Sector	Sector

LIMITES

internacional
intermunicipal
intermunicipal
áreas especiais

OBS: Os limites provenientes das Telhas "nóvel" representadas na cor verde estão desatualizados e devem ser desconsiderados.

MAPA MUNICIPAL ESTATÍSTICO

Escala: 1 : 250 000

Sistema de Coordenadas Geográficas em Unidades Logadas 1984(S) 2000
Coordenadas Planas: Mercator UTM 17Q - SADA 80
Origem do datum: WGS 84
Datum: WGS 84
Projecção: UTM
Fuso horário: UTC - 05:00
Altitude em metros: 0 a 1000

Este produto integra a coleção de mapas municipais gerada de forma automática a partir de dados de fontes de informação geográfica e estatística disponibilizadas pelo IBGE. OIBGE e outros, em parceria com o usuário, a Malha Municipal Digital do IBGE, que possibilita a geração de mapas temáticos, sendo este produto parte da integração e atualização dos sistemas cartográficos.

MINISTÉRIO DO PLANEJAMENTO, ORÇAMENTO E GESTÃO
INSTITUTO BRASILEIRO DE GEOGRAFIA E ESTATÍSTICA
A DIRETORIA DE GEOGRAFIA organiza e publica as cartografias de base de grande escala para o Brasil.

At: Brasília, 18/11/2011. Ponto de Contato: Malha Municipal Digital (MMDG)

GEOCODIGO		NOME	
UF	MUNICÍPIO	UF	MUNICÍPIO
AM	JAPURÁ		

Localização do município no Mapeamento Sistemático

Atuação das Partes do Mapa

Localização no Estado

Fonte: Mapa Índice do Brasil - IBGE

CRONOLOGIA

MALHA TERRITORIAL	2010
EDIÇÃO	7/21/2011
Terminologia utilizada e documentação técnica e atualização	Consultar Metadados

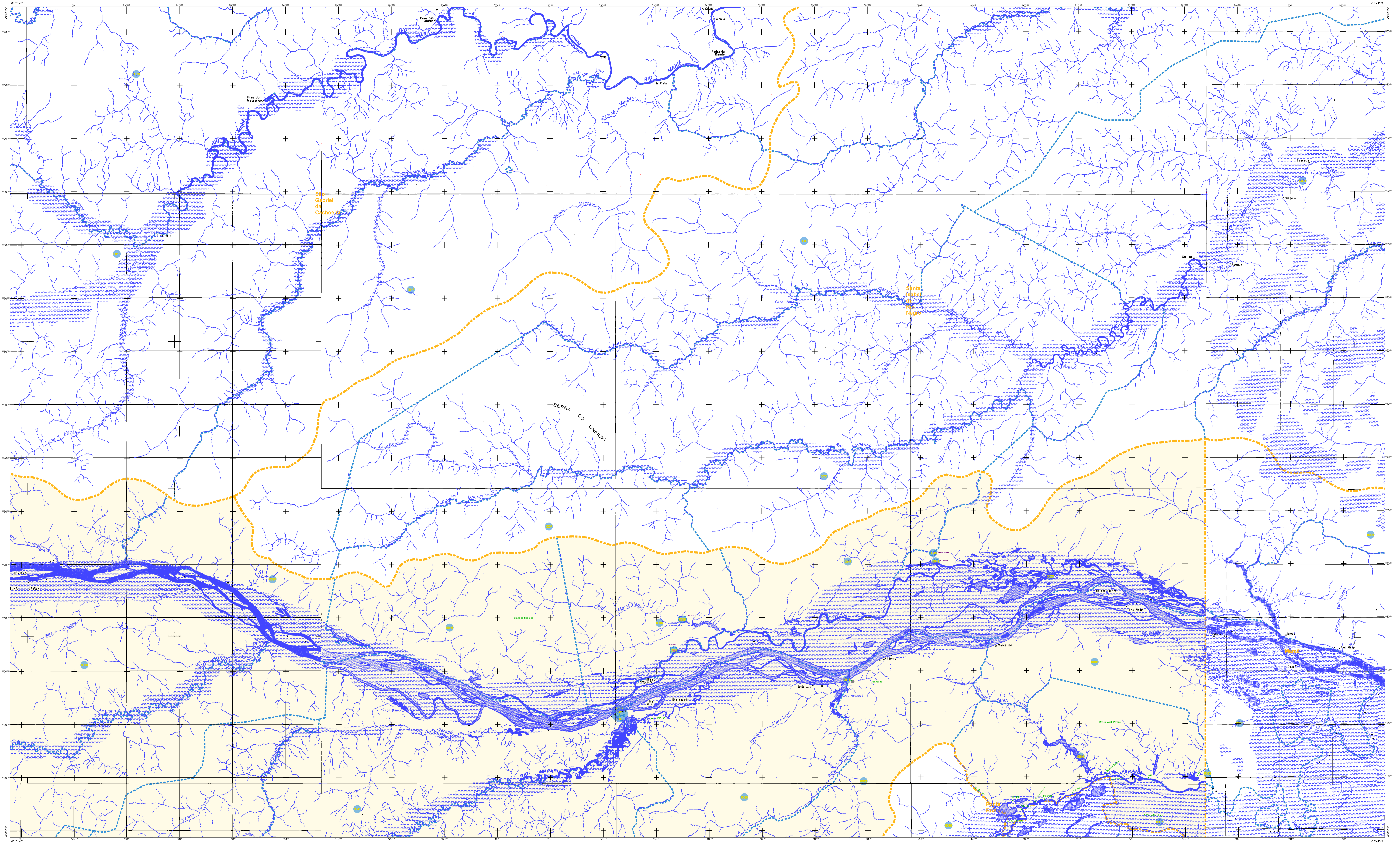
Japurá - AM

ASPECTOS FÍSICOS

Região	NORTE AMAZONENSE	
Microrregião	JAPURÁ	
Atitude da Sede	Área	
Latitude	-1.828	Coordenadas UTM
Longitude	-66.559	UF
		CEX
		IBGE

EMPLACAMENTO

Coordenação Técnica	Coordenação de Cartografia	COORDENADOR
Coordenação de Produção	Coordenação de Edições Técnicas	COORDENADOR
Coordenação de Edição	Unidade Operacional de Edições	COORDENADOR
Coordenação de Diagramação e Diagramação de Informação	Unidade Operacional de Diagramação	COORDENADOR



ELEMENTOS PLANIMÉTRICOS

CONVENÇÕES CARTOGRÁFICAS

ELEMENTOS ALTIMÉTRICOS

ELEMENTOS DE HIDROGRAFIA

ATUALIZAÇÕES CARTOGRÁFICAS

COG MASQUENA - Lançamento em 01/01/2011
COR VERDE - Lançamento aproximado sem compensação cartográfica

CONVENÇÕES TEMÁTICAS

IDENTIFICAÇÃO

LIMITES

ÁREAS ESPECIAIS

OBS: Os limites provenientes das tabelas "módulo" representadas na cor verde estão desatualizados e devem ser desconsiderados.

MAPA MUNICIPAL ESTATÍSTICO

Escala: 1 : 250 000

Sistema de Coordenadas Geográficas em Latitudes e Longitudes: 098°04' 2000
Coordenadas Planas: Mercator Universal UTM
Origem do datum geográfico: UTM - Datum de Greenwich - 1958 - 00
Projecção cartográfica: UTM - Datum de Greenwich - 1958 - 00
Este produto integra a coleção de mapas municipais gerados de forma automática, a partir de dados de limites e hidrografia disponibilizados em arquivos digitais em formato SHP e em arquivos em formato PDF, disponibilizados no site do IBGE. Este produto representa a versão final, sem alterações posteriores de natureza cartográfica.

MINISTÉRIO DO PLANEJAMENTO, ORÇAMENTO E GESTÃO
INSTITUTO BRASILEIRO DE GEOGRAFIA E ESTATÍSTICA
DIRETORIA DE GEOGRAFIA, INFORMATICA E GESTÃO DE BANCOS DE DADOS
Av. Brasil, 1871 - Pavão de Leste
Brasília - DF - CEP: 70057-900

GEOCODIGO		NOME	
UF	MUNICÍPIO	UF	MUNICÍPIO
AM	JAPURÁ		

Localização do município no Mapeamento Sistemático

Ativação das Partes do Mapa

Localização no Estado

ASPECTOS FÍSICOS

MUNICÍPIO

CRONOLOGIA

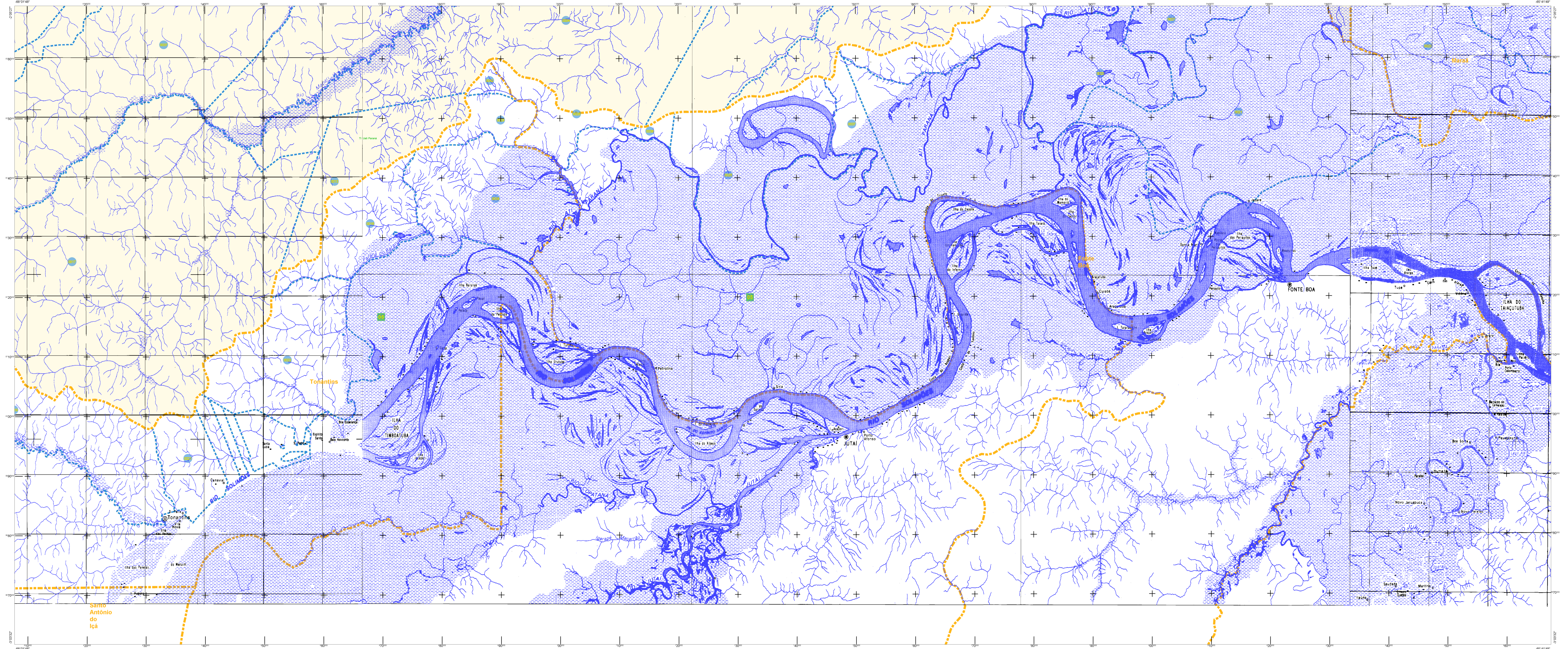
EDIÇÃO	DATA
2010	7/21/2011

CONTEÚDO

Atualização: 7/21/2011
Atualização: 7/21/2011
Atualização: 7/21/2011

Japurá - AM

ASPECTOS FÍSICOS	
Região	NORTE AMAZONENSE
Município	JAPURÁ
Área	
Altitude da Sede	
Coordenadas Geográficas	
Latitude	- 8,28
Longitude	-66,559
CEP	69



ELEMENTOS PLANIMÉTRICOS

CONVENÇÕES CARTOGRÁFICAS

ELEMENTOS ALTIMÉTRICOS

ELEMENTOS DE HIDROGRAFIA

ATUALIZAÇÕES CARTOGRÁFICAS

COR MAGENTA - Lançamento em 2011 a partir de imagens de Satélite
COR VERDE - Lançamento aproximado sem correção cartográfica

Convenções Temáticas

Limite - Distrital	Sub-Distrital	Selo Consistivo
Distrito	Sub-Distrito	Selo Turístico

LIMITES

Intencional
Intermunicipal
Áreas especiais

OBS: Os limites provenientes das telas "nadar" representadas na cor verde estão desatualizados e devem ser desconsiderados.

MAPA MUNICIPAL ESTATÍSTICO

Escala: 1 : 250 000

Sistema de Coordenadas Geográficas em Unidades Geográficas 2000
Coordenadas Planas - Mercator Universal UTM - Datum
Origem do datum: Equador - 00° 00' 00" S - 050° 00' 00" W
Datum: Datum Universal - UTM em metros

Este produto integra a cadeia de mapas municipais gerada em parceria com a Prefeitura Municipal de Japurá, Amazonas, com o apoio técnico e financeiro do IBGE. O mapa foi produzido a partir de imagens de satélite de 2010, com a atualização de dados de 2011, com a incorporação de dados de campo e de imagens de satélite.

MINISTÉRIO DO PLANEJAMENTO, ORÇAMENTO E GESTÃO
INSTITUTO BRASILEIRO DE GEOGRAFIA E ESTATÍSTICA
A DIRETORIA DE GEOGRAFIA ESTATÍSTICA é a responsável pela elaboração deste produto.
At. Brasília, DF, 18/11/2011. Paulo de Lacerda
Presidente do IBGE

GEOCODIGO		UF	NOME
1302108	AM	JAPURÁ	

Localização do município no Mapeamento Sistemático

Atuação das Partes do Mapa

Localização no Estado

CRONOLOGIA

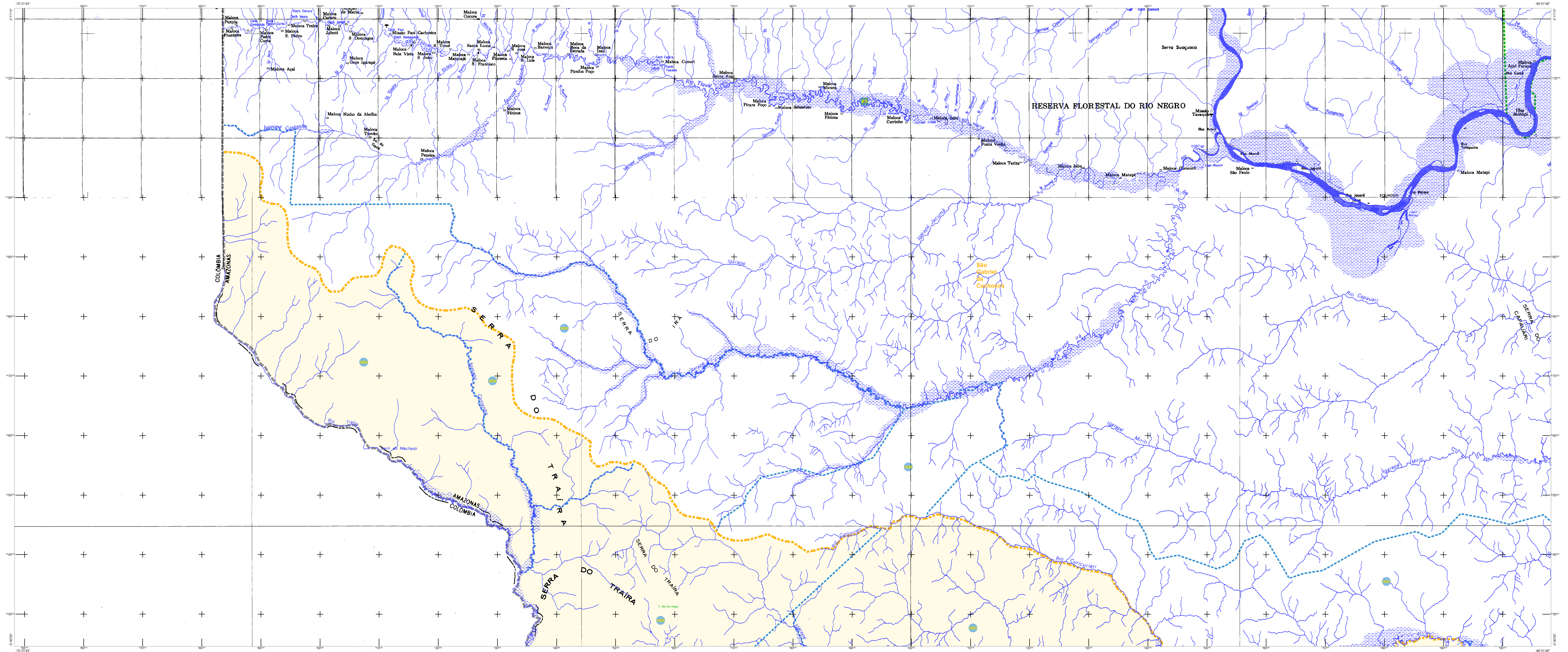
EDIÇÃO	2010
REVISÃO	7/21/2011
REVISÃO TÉCNICA E DOCUMENTAÇÃO	Consultar Metadados

ASPECTOS FÍSICOS

Região: NORTE AMAZONENSE
Município: JAPURÁ
Área: _____
Altitude da Sede: _____
Coordenadas UTM:
Latitude: -1 828 | Longitude: -66 550

METADADOS

Coordenação Técnica: Coordenação de Cartografia / Coordenação de Estatísticas Territoriais / Coordenação de Estatísticas Demográficas / Coordenação de Estatísticas Econômicas e Sociais / Coordenação de Estatísticas de Saúde / Coordenação de Estatísticas de Transportes e Comunicação / Coordenação de Estatísticas de Trabalho
CDD: 024
CST: 025
CDD: 026
CST: 027



ELEMENTOS PLANIMÉTRICOS

Limites: Escala, Mapa, Município, Campo de energia, Localidades, Linhas, Rodovias, JAR, Sem, Sinal, Limite, Sinal

CONVENÇÕES CARTOGRÁFICAS

Limites: Escala, Mapa, Município, Campo de energia, Localidades, Linhas, Rodovias, JAR, Sem, Sinal, Limite, Sinal

ELEMENTOS ALTIMÉTRICOS

Ponto topográfico, Perfil, Contorno, Superfície, Lago, Pântano, Pântano, Lagoa, Pântano, Lagoa, Pântano, Lagoa, Pântano

ELEMENTOS DE HIDROGRAFIA

Córrego, Rio, Lago, Pântano, Lagoa, Pântano, Lagoa, Pântano, Lagoa, Pântano

LIMITES

internacional, interestadual, municipal, áreas especiais

ATUALIZAÇÕES CARTOGRÁFICAS

COR VERDE - Lançamento aproximado sem compensação cartográfica

CONVENÇÕES TEMÁTICAS

Sub-Distrito, Setor Censitário, Identificação, Distrito, Sub-Distrito, Setor Censitário, Setor Urbano, Setor Urbano, Agricultura Rural

LIMITES

internacional, interestadual, municipal, áreas especiais

ATUALIZAÇÕES CARTOGRÁFICAS

COR VERDE - Lançamento aproximado sem compensação cartográfica

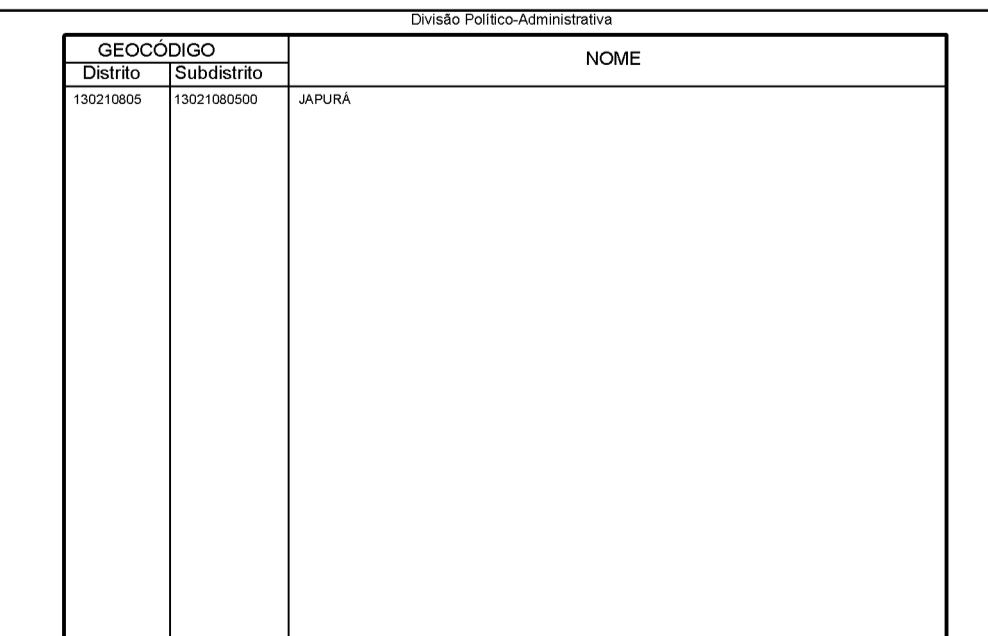
MAPA MUNICIPAL ESTATÍSTICO

Escala: 1 : 250.000

Ministério do Planejamento, Orçamento e Gestão
Instituto Brasileiro de Geografia e Estatística

GEODISIPO	NOME
1302108	JAPURÁ

Fonte: Mapa Índice do Brasil - IBGE



ASPECTOS FÍSICOS

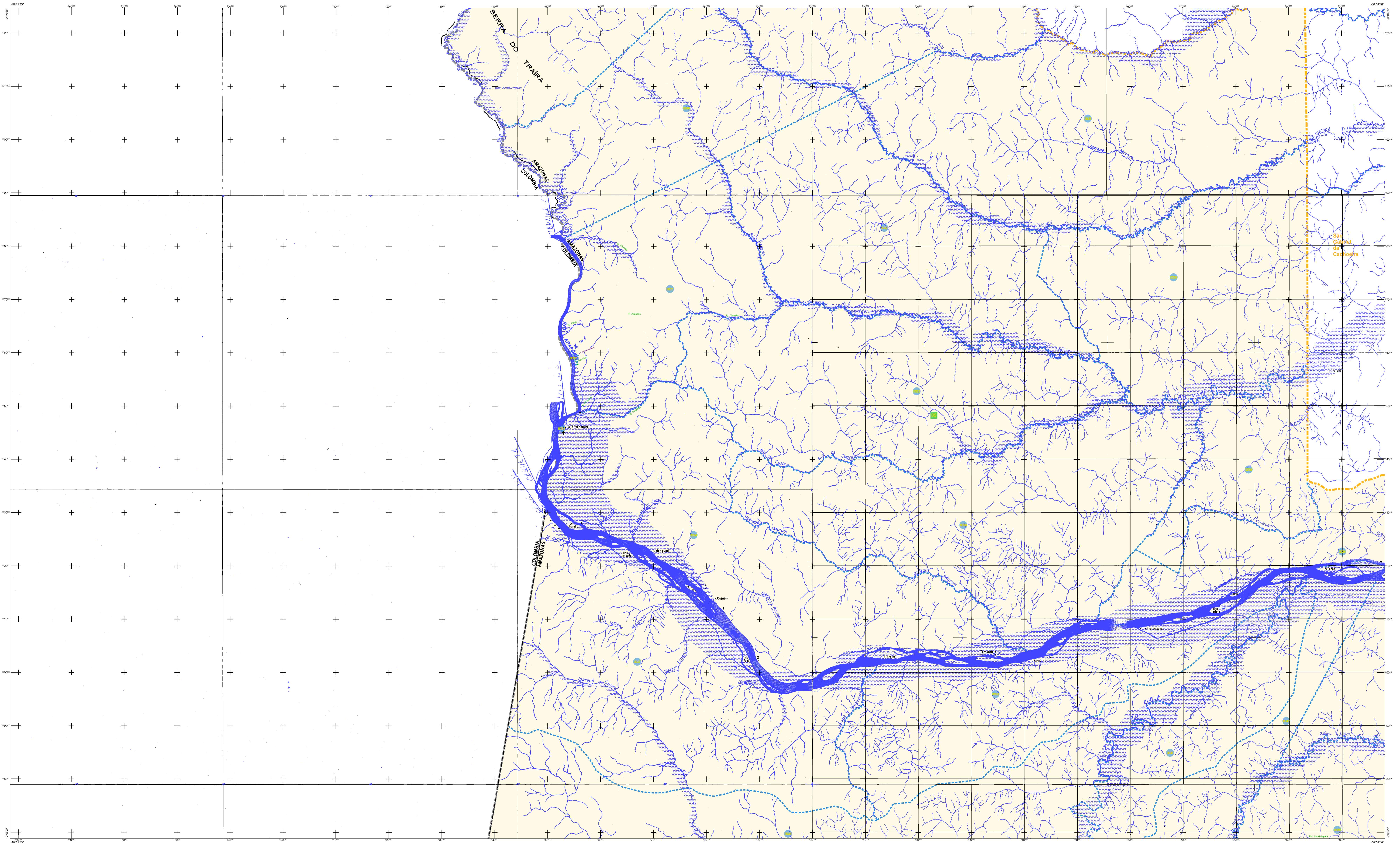
Região: NORTE AMAZONENSE
Município: JAPURÁ
Área: 7.825,47 km²
Coordenadas: -6º 55' S, -57º 22' 34" W

ASPECTOS DEMOGRÁFICOS

População: 10.249 (Censo 2010)
Cidade: 7.211 (Censo 2010)
Rural: 3.038 (Censo 2010)

ATUALIZAÇÕES CARTOGRÁFICAS

COR VERDE - Lançamento aproximado sem compensação cartográfica



ELEMENTOS PLANIMÉTRICOS

CONVENÇÕES CARTOGRÁFICAS

ELEMENTOS ALTIMÉTRICOS

CONVENÇÕES TEMÁTICAS

IDENTIFICAÇÃO

LIMITES

ATUALIZAÇÕES CARTOGRÁFICAS

OSR MAGENTA - Lançamento em 01/01/2011
OSR VERDE - Lançamento aproximado sem comprovação cartográfica

MAPA MUNICIPAL ESTATÍSTICO

Escala: 1 : 250 000

Sistema de Coordenadas Geográficas em Latitudes e Longitudes: 1983 AD 2000
Coordenadas Planas: Mercator Universal UTM - Datum: 1983 AD 2000
Origem da projeção: 56° 00' 00" W
Fuso horário: UTC - 05:00
Altitude em metros: 0

Este produto integra a coleção de mapas municipais gerados de forma automática a partir de dados de relevo e hidrografia disponibilizados pelo IBGE em 2010. O IBGE e o usuário não se responsabilizam por erros de interpretação ou uso indevido dos dados. Este produto é disponibilizado de forma gratuita, sem fins lucrativos, para uso pessoal e não comercial.

MINISTÉRIO DO PLANEJAMENTO, ORÇAMENTO E GESTÃO
SECRETARIA DE POLÍTICAS E ADMINISTRAÇÃO
DIRETORIA DE GEOGRAFIA, URBANISMO E GESTÃO
INSTITUTO BRASILEIRO DE GEOGRAFIA E ESTATÍSTICA
Av. Brasil, 1871 - Fone: 011 3251-1000
Rio de Janeiro - RJ - CEP: 20064-915

GEOCODIGO

UF	MUNICÍPIO	NOME
AM	JAPURÁ	JAPURÁ

Localização do município no Mapeamento Sistemático

Atuação das Partes do Mapa

Localização no Estado

CRONOLOGIA

EDICAO	DATA
2010	7/21/2011

ASPECTOS FÍSICOS

UF	MUNICÍPIO	NOME
AM	JAPURÁ	JAPURÁ

MUNICÍPIO

UF	MUNICÍPIO	NOME
AM	JAPURÁ	JAPURÁ

COORDENADAS

UF	MUNICÍPIO	NOME
AM	JAPURÁ	JAPURÁ

Japurá - AM

ASPECTOS FÍSICOS

UF	MUNICÍPIO	NOME
AM	JAPURÁ	JAPURÁ

MUNICÍPIO

UF	MUNICÍPIO	NOME
AM	JAPURÁ	JAPURÁ

COORDENADAS

UF	MUNICÍPIO	NOME
AM	JAPURÁ	JAPURÁ