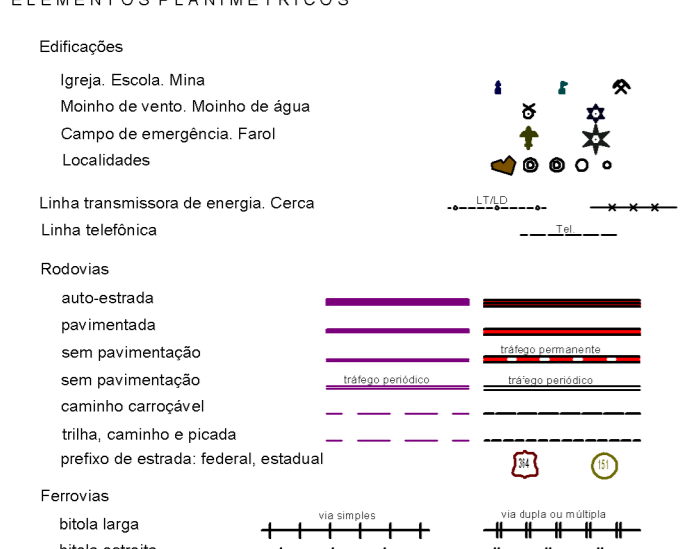
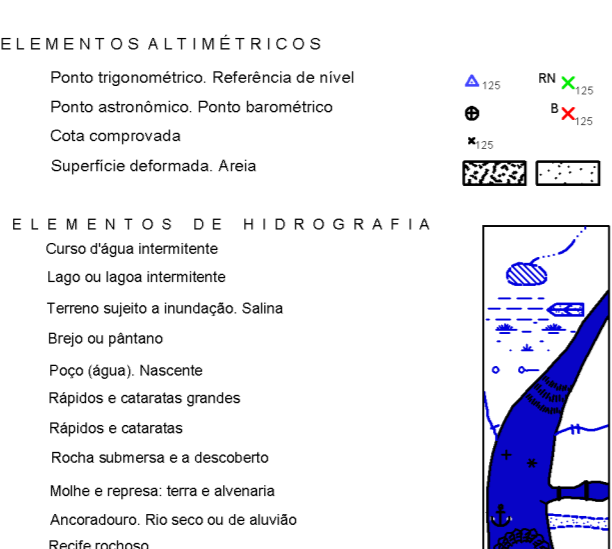


**ELEMENTOS PLANIMÉTRICOS**



**CONVENÇÕES CARTOGRÁFICAS**



Condições Terrestres			
Limite	Distrito	Sub-Distrito	Sede Distritos

LIMITES			
Identificação	Distrito	Sub-Distrito	Sede Distritos

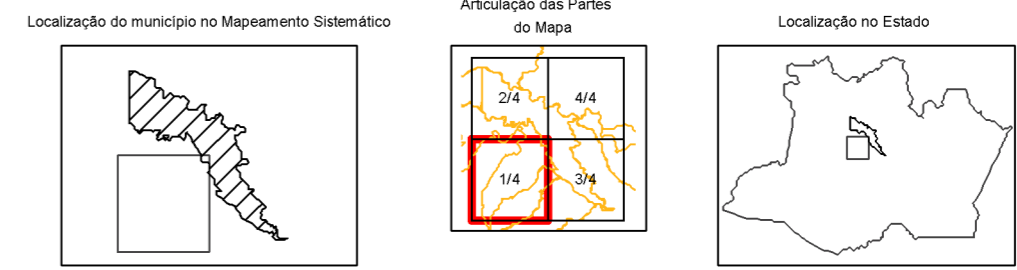
**MAPA MUNICIPAL ESTATÍSTICO**

ESCALA 1 : 250.000

Sistema de Coordenadas Geográficas em Latitudes e Longitudes - SIRGAS2000  
 Coordenada Geográfica em UTM - UTM - UTM  
 Origem da submergida (UTM Equador e Meridiano) - UTM - 49  
 Amplitude em coordenadas de 1000 x 500 em respectivamente  
 Este produto resulta a partir de dados brutos produzidos de forma semi-automatizada,  
 a partir de dados dos arquivos do Sistema de Informação Geográfica produzido pelo  
 IBGE. DCS e outros, em formato vetorial ou raster e da Mapa Municipal Digital do IBGE,  
 com atualização proveniente de diversos fontes, com tratamento através de  
 resampolagem e correção dos elementos cartográficos.

MINISTÉRIO DO PLANEJAMENTO, ORÇAMENTO E GESTÃO  
 INSTITUTO BRASILEIRO DE GEOGRAFIA E ESTATÍSTICA  
 A DIRETORIA DE GEOGRAFIA ESPAZIAL E DESENVOLVIMENTO  
 DE TERRELOS E DESENVOLVIMENTO TERRITORIAL  
 DE JANEIRO - CEP 241-001  
 IBGE - INSTITUTO BRASILEIRO DE GEOGRAFIA E ESTATÍSTICA

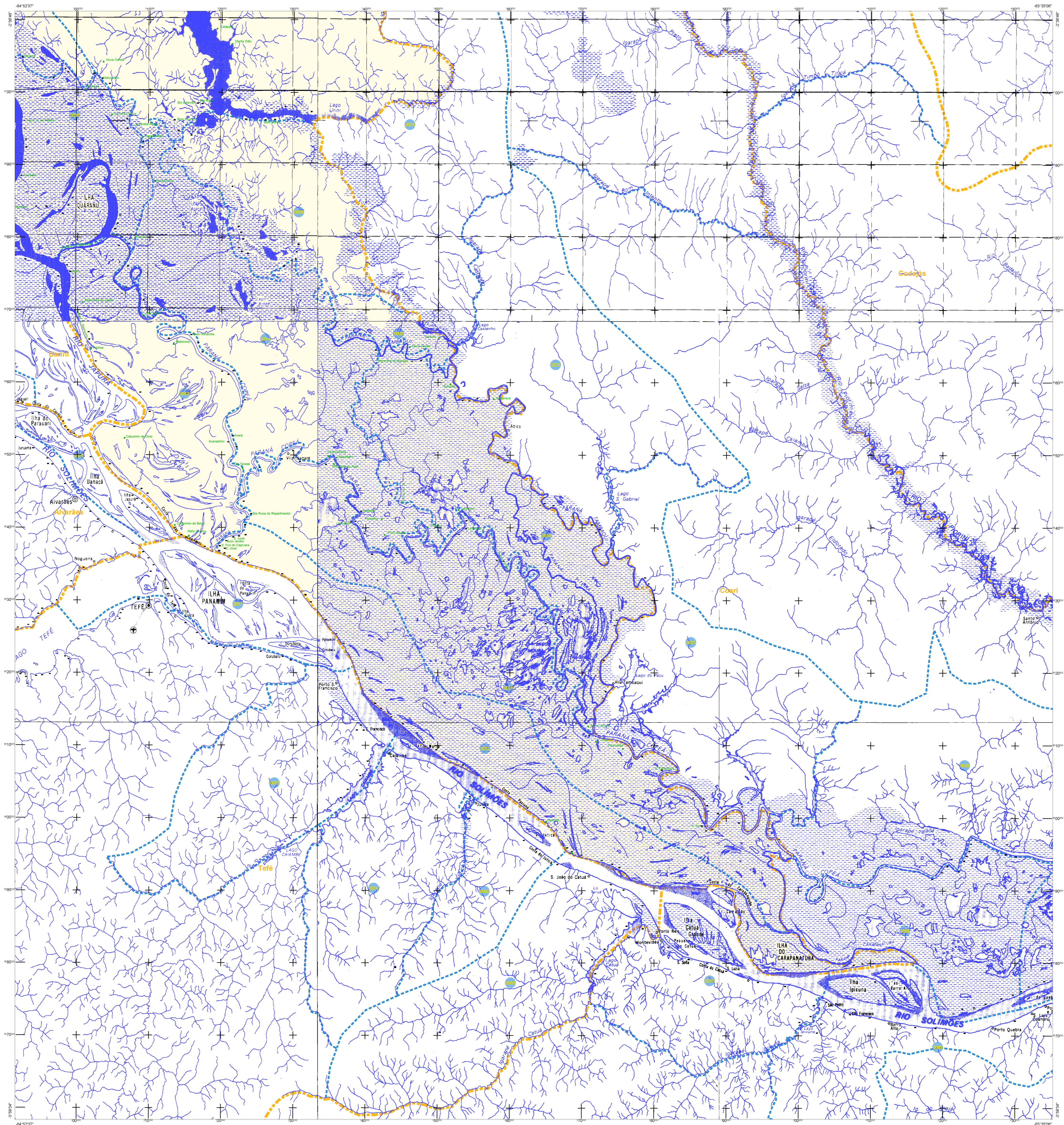
GEOGRÁFICO		Distrito Político-Administrativo	
Distrito	Sub-Distrito	Nome	



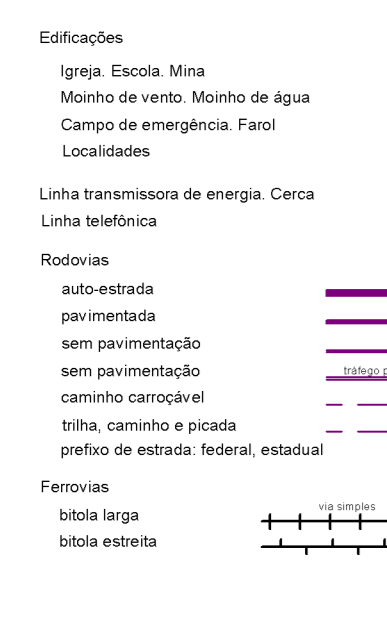
CRONOLOGIA	
ANUAL TERRITORIAL	2010
EDICÃO	7/22/2011
REVISÃO TÉCNICA	Consultar Metadados

ASPECTOS FÍSICOS	
Município: NORTE AMAZONENSE	
Município: JAPURA	
Latitude da Sede	Área
Longitude da Sede	Coordenadas da Sede
Latitude	Longitude
Altitude	

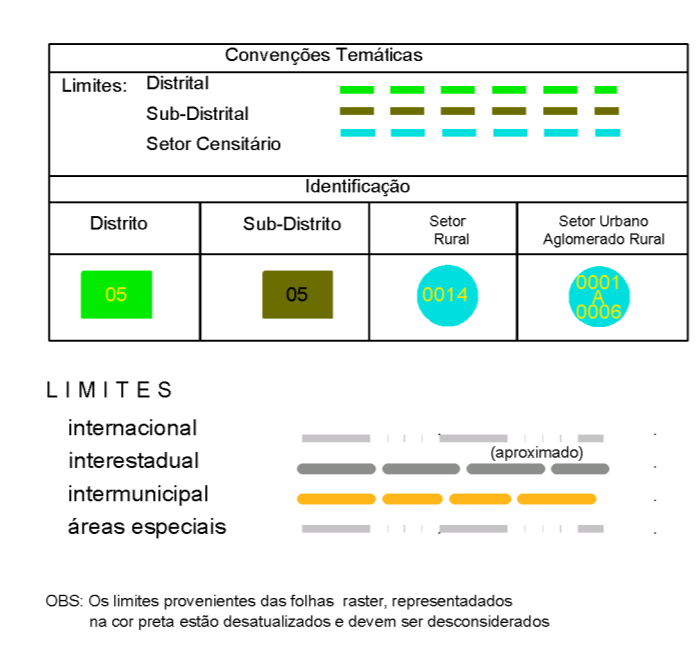
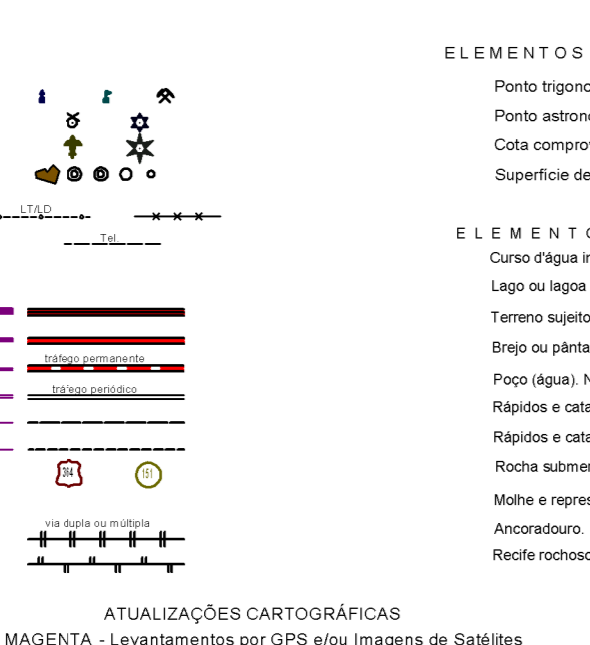
IMPLEMENTAÇÃO	
Coordenada Terrestre	COORD
Coordenada Terrestre	COORD
Coordenada Terrestre	CETE
Coordenada Terrestre	CETE
Coordenada Terrestre	CETE
Coordenada Terrestre	CETE



ELEMENTOS PLANIMÉTRICOS



CONVENÇÕES CARTOGRÁFICAS

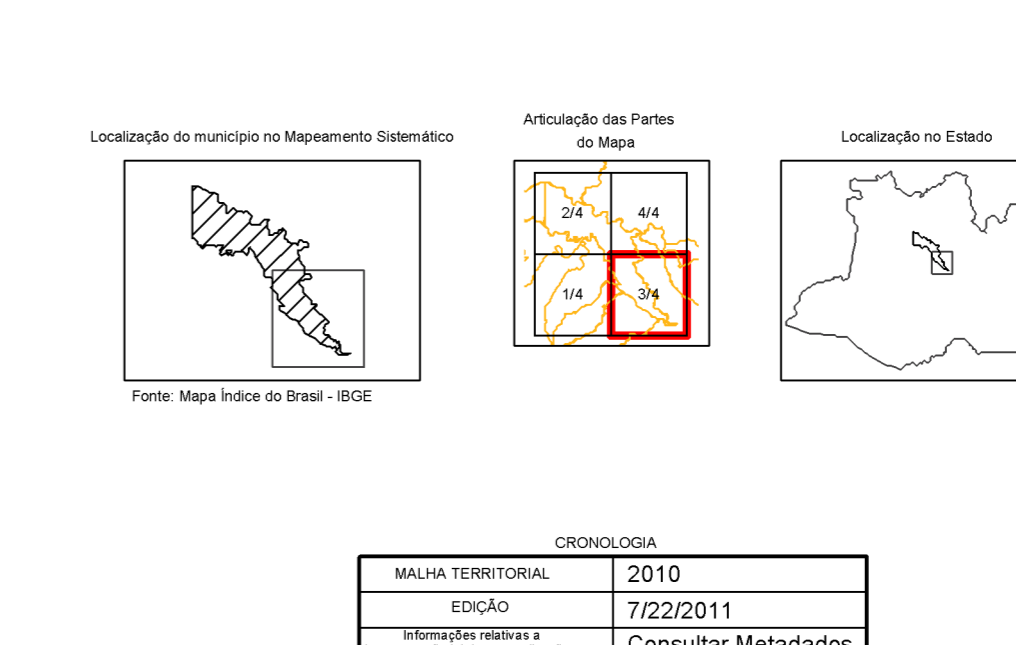


MAPA MUNICIPAL ESTATÍSTICO

ESCALA: 1 : 250.000

MINISTÉRIO DO PLANEJAMENTO, ORÇAMENTO E GESTÃO  
 INSTITUTO BRASILEIRO DE GEOGRAFIA E ESTATÍSTICA  
 A DIREÇÃO DE GEOGRAFIA SUPLENTE  
 de 15 de Janeiro de 2011 - CEP 21.241-011

DISTRITO		NOME	
CODIGO	ESCRITO	POSICAO	DESCRICAO

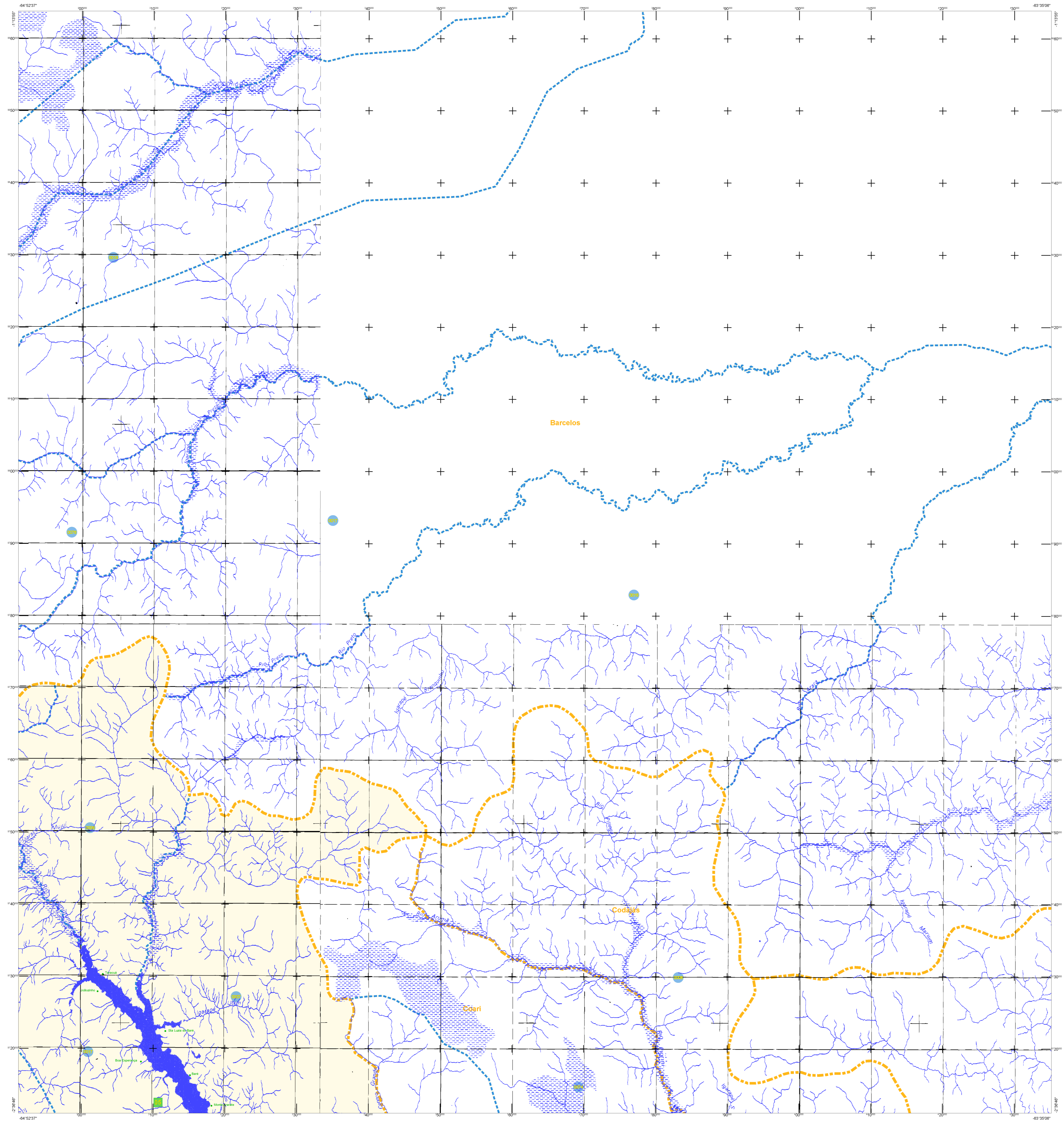


ASPECTOS FISICOS	
Município	NORTE AMAZONENSE
Município	JAPURA
Latitude da Ponta	Área
Longitude da Ponta	COORDENADAS DA TERRE
Latitude	Altitude
Longitude	Altitude Média

INFORMAÇÕES	
Coordenada Terceira	Coordenada Terceira
Coordenada Terceira	Coordenada Terceira
Coordenada Terceira	Coordenada Terceira
Coordenada Terceira	Coordenada Terceira





**ELEMENTOS PLANIMÉTRICOS**

Edifícios

Grupos Escolas, Mesas

Monte de arvoredo, Morro de Água

Campo de energia, Farol

Localidades

Linhas de transmissão de energia, Cerca

Linhas telefônicas

Rioveres

rodoviária

estacionamento

sem pavimentação

com pavimentação

carretilha

estádio, cancha e quadra

perfil de estrada, túnel, estação

Ferrovias

Estado, lago

Estreito, estaca

**CONVENÇÕES CARTOGRÁFICAS**

**ELEMENTOS ALTIMÉTRICOS**

Ponto topográfico, Referência de nível

Ponto altimétrico, Ponto barométrico

Cota consolidada

Superfície altimétrica, Água

**ELEMENTOS DE HIDROGRAFIA**

Cota, Riba, reservatório

Lago, Lagoa, reservatório

Terra sem água e inundada, Seta

deságua, Seta

Foz, Alça, Nascente

Rapido e cascata, grande

Rapido e cascata, pequena

Rocha, Pedra, e a descoberto

Matas e florestas, Mata araucária

Arquipélago, Ilha, Ilhéu, Ilhotas

Nevoeiro, nevoeiro

**Condições Territoriais**

Limite: Distrital	-----
Sub-Distrital	-----
Distrital	-----
Identificação	-----

**Identificação**

Distrito	Sub-Distrito	Setor	Setor Urbaniz. Agrícola Rural
-----	-----	-----	-----

**LIMITES**

internacional

estatal

intermunicipal

áreas especiais

**MAPA MUNICIPAL ESTATÍSTICO**

ESCALA: 1 : 250.000

Sistema de Coordenadas Geográficas em Latitudes Longitudes - SIRGAS 2000

Coordenadas Geográficas em UTM - SIRGAS 2000

Origem do submetrômetro (UTM): Equador e Meridiano - WGS 83

Amplitude em metros de 1000 a 500 em respectiva ordem

Este produto resulta a partir de dados de mapas digitais gerados de forma automática, a partir da análise dos dados do Sistema de Informações Geográficas do IBGE, SIGS, e outros, em formato raster e/ou vetorial e da Matriz Municipal Digital do IBGE, sem distribuição geográfica de dados brutos, sem tratamento algum de interpretação e/ou atualização dos elementos cartográficos.

MINISTÉRIO DO PLANEJAMENTO, ORÇAMENTO E GESTÃO

INSTITUTO BRASILEIRO DE GEOGRAFIA E ESTATÍSTICA

A DIREÇÃO DE GEOGRAFIA ESPACIAL e o GEÓGRAFO RESPONSÁVEL

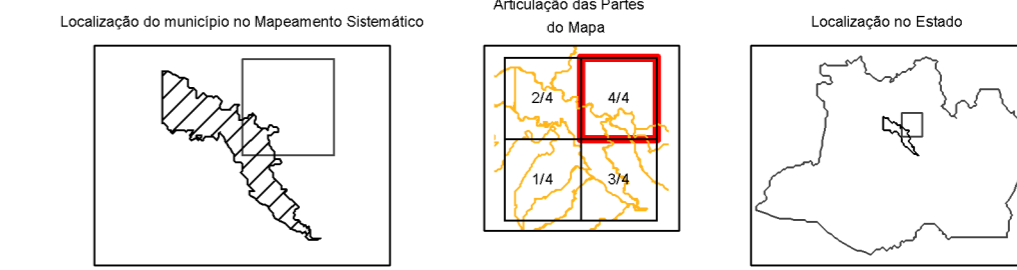
Dr. Edson Luiz de Souza

Dr. José de Jesus

Dr. João de Deus

Dr. Roberto de Deus

GEOGRÁFICO		NOME	
DISTRITO	SUB-DISTRITO	SETOR	SETOR URBANIZ. AGRÍCOLA RURAL



**ASPECTOS FÍSICOS**

Região: NORTE AMAZONENSE

Município: JAPURA

Estado: AM

Latitude da Terra: -8,80

Longitude da Terra: -63,80

Altitude: 150m

Área: 63,00

**IMPLEMENTAÇÃO**

Coordenação Técnica: COAR

Coordenação de Campos: CETE

Elaboração dos Dados: COAR

Distribuição: COAR

Diagramação: COAR

Carta de Distribuição e Determinação da Informação: COAR

**CRONOLOGIA**

ANUAL TERRITORIAL	2010
EDICION	7/22/2011
REVISÃO TÉCNICA	Consultar Metadados